

令和5年度

図書館概要

岸和田市立図書館

目 次

沿革	・・・・・・・・	1
機構及び開館日等	・・・・・・・・	6
図書館利用状況	・・・・・・・・	8
年代別利用状況	・・・・・・・・	16
蔵書推移	・・・・・・・・	17
図書館サービスの状況	・・・・・・・・	18
文庫等館外奉仕活動	・・・・・・・・	19
自動車文庫利用状況	・・・・・・・・	20
家庭・地域文庫一覧	・・・・・・・・	21
文庫案内	・・・・・・・・	22
行事・講座・その他	・・・・・・・・	23
図書館友の会関係	・・・・・・・・	27
図書館予算	・・・・・・・・	28
図書館案内図	・・・・・・・・	29

※ 事業内容については令和4年度分

沿 革

昭和 3年	3月	大阪府令学校第6549号を以って設立認可 所在地 岸和田市岸城町1834番地 敷地面積 662.58㎡(200.43坪) 建築面積 317.36㎡(96.00坪)
		岸和田市立図書館規程制定
	3月	図書館業務開始
昭和 8年	11月	郷土資料小展覧会(図書館週間の行事)開催
昭和20年	7月	閉館
	9月	終戦に伴い業務再開
昭和22年	5月	岸和田読書クラブ結成
昭和26年	10月	修斉、山直南、三田、三地区に少年巡回文庫開設
昭和29年	11月	岸和田城新築 城内に図書館移転 所在地 岸和田市岸城町9番1号 図書館使用面積 660.46㎡(199.79坪)
昭和33年	4月	郷土資料展(図書館創立30周年記念行事)開催
昭和34年	4月	貸出文庫登録 10団体、延べ25回の利用
昭和39年	5月	貸出文庫開設(4カ所)
昭和42年	7月	自由開架を採用、児童図書館の館外貸出開始 貸出方式を、記帳式からブラウン方式に変更
昭和44年	6月	自動車文庫開始 400冊積載し運行 新図書館建設調査委員会設置
昭和48年	10月	初の読書会(上松台西地区)開催
昭和50年	5月	新図書館開館 所在地 岸和田市岸城町1番18号 敷地面積 2,308.61㎡(698.35坪) 建築面積 849.09㎡(256.85坪) 延べ面積 2,339.46㎡(707.69坪) 新館移転に伴い、貸出方式をフォト・チャージング方式に変更
昭和51年	2月	マイクロバス改装、1500冊積載し運行
	4月	自動車文庫の貸出方式を、ブラウン方式から冊数チェック方式に変更
昭和53年	5月	点字図書室開設
昭和53年	10月 11月	創立50周年記念講演会「江戸時代の教育」(永野仁氏)・「泉州の印刷文化」(出口神暁氏)を開催

昭和54年	4月	対面朗読サービス開始
昭和56年	4月	東岸和田市民センター開設 旭分室業務開始
昭和58年	5月	館内の貸出方式を、再びブラウン方式に変更
昭和61年	4月	チビッコホーム配本開始（16カ所）
昭和63年	10月	自動車文庫 新巡回車名称を市民から公募、選考委員会設置 「なかよし号」に決定し運行（積載図書2,500冊）
	11月	創立60周年記念講演会「SF小説と私」（眉村 卓氏）
平成 元年	4月	自動車文庫の貸出方式を、冊数チェック方式から再度ブラウン方式に変更
	6月	本館3階に郷土資料室、文庫室、格納室を設置 本館2階に「濱田耕作展示コーナー」開設
平成 2年	6月	本館1階児童室に絵本コーナーを設置 本館1階書庫改修
平成 3年	4月	来館が困難な障害者への宅配・郵送サービス開始
	5月	自動車文庫室改修
平成 5年	5月	本館・旭分室電算オンライン稼働
	6月	山直市民センター開設 山直図書館業務開始
平成 6年	10月	春木市民センター開設 春木図書館業務開始
平成10年	9月	2代目「なかよし号」運行（積載図書3,000冊） トラック3.5トン車を改装、リフト付
	10月	図書館規則改正 ・貸出は一人15冊まで、期間は21日以内となる。
	11月	創立70周年記念として第1回「図書館まつり」開催 以後、毎年実施
平成11年	4月	本館3階書庫（点字室用）設置
平成13年	10月	ホームページ開設 インターネットによる蔵書検索開始
平成16年	7月	岸和田市子ども読書活動推進計画策定
平成19年	4月	ブックスタート事業開始
平成20年	6月	インターネット予約開始
	8月	「なかよし号」買い替え(排ガス規制に伴いエンジン部分のみ交換)
	10月	「図書館創立80周年記念講演会」（中川ひろたか氏）を、図書館まつり 実行委員会と共催
	11月	「旭分室」移転検討委員会発足
平成22年	11月	東岸和田市民センター移転に伴い、分室から分館として旭図書館開館

	12月	分館の開館時間を午前10時から午後6時までに変更
平成23年	2月	旭図書館オープン記念として、冊子「わたしの好きな一冊の本」を発行
	4月	雑誌スポンサー制度開始 岸和田再発見コーナーを設置 図書館規則改正 <ul style="list-style-type: none"> ・毎月最終木曜日に休館日としていた図書整理日の規定を削除 ・本館水曜日の開館時間を午前10時から午後7時までに変更 ・本館こどもの日及び文化の日を開館日に変更
	6月	録音図書の貸出、サピエ図書館サービスを開始（社会福祉協議会から移管）
	8月	図書館検討委員会設置
	10月	第14回図書館まつりで、NHK連続テレビ小説「カーネーション」 ヒロイン子役の二宮 星さんが、一日図書館長に就任 講演会「もっと見たくなるカーネーション」（城谷厚司氏）
平成24年	3月	めざせコシノ3姉妹！あなたもファッションデザイナー表彰式及び コシノジュンコ講演会「デザインの原点」
平成25年	2月	図書館検討委員会報告
	11月	第2次岸和田市子ども読書活動推進計画策定 八木市民センター、桜台市民センター開設 八木図書館、桜台図書館業務開始
平成27年	3月	『岸和田発見① 岸和田城～城博士になろう～』発行
	12月	講演会「親が変わると子どもも変わる～絵本は心育ての特効薬～」 （柳田邦男氏）を岸和田ライオンズクラブと共催
平成28年	2月	講演会「一冊の本ができるまで」（令丈ヒロ子氏）を岸和田ライオンズク ラブと共催 本館耐震補強外工事（鉄骨ブレース補強等）
	3月	『岸和田発見② 岸和田の昔話～昔話に親しもう～』発行
	12月	「メオトよみ絵本ライブ」（平田昌広氏、平田 景氏）を岸和田ライオン ズクラブと共催
平成29年	3月	『岸和田発見③ 岸和田ゆかりの人～先人の足跡をたどろう～』発行
	4月	自動車文庫業務を民間委託
平成30年	2月	講演会「気象予報士ほうらいさんと学ぶ空の楽しいことこわいこと」 （蓬萊大介氏）を岸和田ライオンズクラブと共催
	3月	『岸和田発見④ 岸和田の産業～郷土の産業を知ろう～』発行
平成30年	4月	分館窓口業務等を民間委託 <ul style="list-style-type: none"> ・分館の祝休日開館を開始 ・旭図書館及び春木図書館の平日の開館時間を午前10時から午後8時ま でに変更

	9・10月	台風21号による屋根被害のため、9月5日から10月31日まで本館が休館
	12月	講演会「こころの中の自分の図書館」（柚木麻子氏）を岸和田ライオンズクラブと共催
平成31年	3月	『岸和田発見⑤ 岸和田のくらしとまつり～郷土の暮らしを見つめよう～』発行
	4月	子供の読書活動優秀実践図書館文部科学大臣表彰を受賞
令和元年	6月	泉南地域5市3町による図書館の広域利用開始
	7月	「まちライブラリー@岸和田としょかん」開設
令和2年	3月	山直図書館、絵本コーナー・ブラウジングコーナー改修 新型コロナ感染拡大防止のため、主催行事の中止 新型コロナ感染防止対策を取りながら、開館を継続 第3次岸和田市子ども読書活動推進計画策定
	4月	大阪府非常事態宣言発令により、4月8日から全館臨時休館 新型コロナ感染防止対策を取りながら、臨時窓口での一部サービス実施
	5月	大阪府非常事態宣言解除により、本館は5月16日から、分館は5月19日から一部サービス制限の上で再開
	10月	図書館利用者アンケート調査実施
	11月	本館に除菌機2台設置
令和3年	1月	全館に空気清浄機設置
	4月	大阪府非常事態宣言発令により、4月25日から全館臨時休館 新型コロナ感染防止対策を取りながら、臨時窓口での一部サービス実施
	6月	大阪府非常事態宣言解除により、6月22日から全館一部サービス制限の上で再開
	8月	全館に自動貸出機各1台設置 全館に足踏み式消毒液スタンド各1台寄贈設置
	9月	春木図書館、絵本コーナー、ほか書架改修
	10月	国立国会図書館「視覚障害者等用サービス」に録音図書データ提供開始
	11月	本館3階自習室に無線LAN（Wi-Fi）サービス導入
令和4年	2月	国立国会図書館「デジタル化資料送信サービス」を本館で利用開始
	3月	図書館ミーティング「学びと実践で、みんなで描くこれからの岸和田市立図書館（マジミエ図書館Z）」（令和3年7月3日～令和4年1月22日）、山直図書館みらいLABO活動報告（市長、教育長） 「なかよし号」地域ステーション終了
	4月	ホームページリニューアルおよびデジタルアーカイブ開設

- 5月 「こども読書ノート」配布開始
- 9月 図書館システム更新（クラウド方式）
本館2階に自動貸出機1台設置
- 10月 オンラインデータベース導入（本館・旭図書館・山直図書館）
- 11月 「岸和田市電子図書館」運用開始
- 新図書館整備キックオフシンポジウム開催「図書館の新たな役割を考える
～地域に役立つ図書館を目指して～」（於：杉江能楽堂）
- 令和5年 2月 講演会「これからの公共空間について話そう！学生が描く、未来のメディア
アプレイス」（岡本 真氏）
- 「岸和田市図書館のありかた」策定

機構及び開館日等 令和5年度

図書館本館

教育長

生涯学習部長—図書館長—管理担当主幹1名・企画担当主幹1名
・奉仕担当長2名—管理・企画・奉仕担当10名

開館時間 午前10時から午後6時まで
(水曜日は午前10時から午後7時まで)

休館日

- ・毎週月曜日
- ・国民の祝日(その日が月曜日に当たるときは、その日後においてその日に最も近い「国民の祝日」でない日)
ただし、こどもの日、敬老の日の翌日及び文化の日は開館
- ・その前日及び翌日が国民の祝日である日
- ・特別図書整理期
- ・特別休館日 (敬老の日の前日及び前々日)
- ・年末年始 (12月29日～1月3日)

所在地 〒596-0073 岸和田市岸城町1-18

電話 072-422-2142
072-423-9609

FAX 072-432-8686

旭図書館(東岸和田市民センター内)

開館時間 午前10時から午後6時まで
(平日は午前10時から午後8時まで)

休館日

- ・毎週月曜日
- ただし、祝休日と重なるときは開館
- ・特別図書整理期
- ・特別休館日 (祝日法によるスポーツの日の前日及び前々日)
- ・年末年始 (12月29日～1月3日)

所在地 〒596-0825 岸和田市土生町4-3-1

電話 072-428-6200

FAX 072-428-0711

山直図書館(山直市民センター内)

開館時間 午前10時から午後6時まで

休館日

- ・毎週月曜日
- ただし、祝休日と重なるときは開館
- ・特別図書整理期
- ・特別休館日 (祝日法によるスポーツの日の前日及び前々日)
- ・年末年始 (12月29日～1月3日)

所在地 〒596-0808 岸和田市三田町715-1

電話 072-441-7575

FAX 072-441-3851

春木図書館（春木市民センター内）

開館時間 午前10時から午後6時まで
 （平日は午前10時から午後8時まで）
 休館日 ・毎週月曜日
 ただし、祝休日と重なるときは開館
 ・特別図書整理期
 ・特別休館日 （敬老の日の前日及び前々日）
 ・年末年始 （12月29日～1月3日）
 所在地 〒596-0006 岸和田市春木若松町21-1
 電話 072-436-0679
 F A X 072-436-0678

八木図書館（八木市民センター内）

開館時間 午前10時から午後6時まで
 休館日 旭図書館に同じ。
 所在地 〒596-0813 岸和田市池尻町339-2
 電話 072-443-6849
 F A X 072-443-6859

桜台図書館（桜台市民センター内）

開館時間 午前10時から午後6時まで
 休館日 山直図書館に同じ。
 所在地 〒596-0823 岸和田市下松町4-17-1
 電話 072-428-9230
 F A X 072-428-9231

職員配置（令和5年度）

館名	館長	常勤職員	会計年度任用職員	委託従業員
図書館本館	1	5（5）	9（8）	2（0）
旭図書館				7（7）
山直図書館				3（3）
春木図書館				8（8）
八木図書館				4（4）
桜台図書館				4（4）

*（ ）は、司書・司書補の内数。また、旭・山直・春木・桜台図書館は時短勤務者含む。

令和4年度 図書館 利用状況 No.1

月 別	本 館																											
	開館 日数	資料貸出者数						新規登録者数					資料貸出状況(冊)								その他のサービス							
		一般	児童	計	団体	合計	平均	男	女	計	団体	合計	一般書	児童書	視聴覚資料	点 字 図書	録音 図書	雑誌	相互 貸借	計	平均	参考業務	対面 朗読	予約			他館より借り受け	
																								端末	インター ネット	計		
日	件	件	件	件	件	件	件	件	件	件	冊	冊	冊	冊	冊	冊	冊	冊	冊	冊	冊	冊	冊	冊	冊	冊	冊	冊
4	25	6,476	322	6,798	468	7,266	291	45	55	100	2	102	12,320	4,679	970	2	178	648	60	18,857	754	23	5	1,193	2,294	3,487	31	357
5	24	6,461	336	6,797	474	7,271	303	55	69	124	4	128	11,998	5,153	969	0	154	638	44	18,956	790	39	6	1,293	2,139	3,432	31	303
6	26	6,524	311	6,835	573	7,408	285	66	57	123	0	123	12,340	5,442	786	0	131	614	59	19,372	745	39	5	1,602	2,172	3,774	28	349
7	26	6,541	510	7,051	559	7,610	293	49	79	128	2	130	12,640	6,754	937	10	187	601	81	21,210	816	59	5	1,239	2,287	3,526	30	328
8	25	6,684	592	7,276	479	7,755	310	42	60	102	1	103	12,247	6,226	824	6	144	543	93	20,083	803	110	4	1,159	2,349	3,508	34	302
9	14	3,057	163	3,220	265	3,485	249	10	20	30	0	30	6,862	2,991	349	2	76	298	34	10,612	758	43	6	747	1,185	1,932	14	77
10	25	6,895	358	7,253	456	7,709	308	29	42	71	3	74	12,853	5,543	870	6	184	644	89	20,189	808	58	5	1,386	2,271	3,657	28	394
11	25	6,189	330	6,519	487	7,006	280	43	33	76	2	78	11,193	5,500	687	9	193	598	78	18,258	730	48	8	1,203	2,114	3,317	28	400
12	24	5,824	316	6,140	371	6,511	271	22	30	52	2	54	11,304	4,634	749	0	155	553	77	17,472	728	42	5	965	2,036	3,001	27	269
1	23	6,332	326	6,658	408	7,066	307	36	43	79	1	80	11,943	5,011	718	2	152	527	75	18,428	801	47	5	986	2,223	3,209	26	297
2	22	6,250	326	6,576	388	6,964	317	35	58	93	13	106	11,943	4,714	846	11	128	480	75	18,197	827	31	5	991	2,216	3,207	29	327
3	26	6,804	368	7,172	411	7,583	292	36	50	86	0	86	12,612	4,890	863	4	191	566	81	19,207	739	50	3	945	2,047	2,992	31	339
計	285	74,037	4,258	78,295	5,339	83,634	293	468	596	1,064	30	1,094	140,255	61,537	9,568	52	1,873	6,710	846	220,841	775	589	62	13,709	25,333	39,042	337	3,742

令和4年度 図書館 利用状況 No.2

自動車文庫																貸出文庫他																			
月別	運行日数	地区数	資料貸出者数				新規登録者数			資料貸出状況(冊)					予約(冊)			配本の状況			その他団体	合計	新規登録	資料貸出状況・その他サービス											
			一般	児童	計	平均	男	女	計	一般書	児童書	視聴覚・雑誌・相互貸借	計	平均	端末	インターネット	計	貸出文庫	読書会	テレビコホーム				一般書	児童書	計	宅配								
日	カ所	カ所	冊	冊	冊	冊	冊	冊	冊	冊	冊	冊	冊	冊	冊	冊	冊	冊	冊	冊	冊	冊	冊	冊	冊	冊	冊	冊	冊	冊	冊	冊	冊	冊	冊
4	9	9	4	1,232	1,236	137	93	95	188	9	2,984	1	2,994	333	0	5	5	10	2	42	69	123	0	1,073	2,485	3,558	14								
5	10	10	7	1,835	1,842	184	143	137	280	7	3,699	1	3,707	371	12	9	21	8	2	42	79	131	0	4	2,773	2,777	16								
6	10	10	6	1,777	1,783	178	3	3	6	5	3,731	1	3,737	374	39	4	43	11	2	42	66	121	0	9	2,643	2,652	13								
7	8	8	3	1,671	1,674	209	3	1	4	4	3,490	1	3,495	437	332	5	337	11	2	42	69	124	0	6	2,578	2,584	14								
8	0	0	0	0	0	0	0	0	0	0	0	0	0	—	14	0	14	6	2	36	35	79	0	4	1,890	1,894	15								
9	7	7	5	1,707	1,712	245	2	2	4	4	3,106	1	3,111	444	3	5	8	7	2	6	78	93	0	5	1,175	1,180	4								
10	9	9	15	1,323	1,338	149	2	5	7	6	2,340	2	2,348	261	28	4	32	11	2	42	108	163	0	6	2,872	2,878	12								
11	9	9	10	2,005	2,015	224	2	3	5	4	3,152	2	3,158	351	28	3	31	9	2	42	76	129	0	3	2,701	2,704	10								
12	10	10	8	1,882	1,890	189	0	2	2	2	3,266	0	3,268	327	17	4	21	6	1	42	60	109	0	3	2,160	2,163	14								
1	10	10	7	1,896	1,903	190	1	1	2	1	3,092	0	3,093	309	17	0	17	7	2	42	98	149	0	0	2,920	2,920	9								
2	10	10	4	1,873	1,877	188	5	2	7	1	3,110	0	3,111	311	31	0	31	10	2	42	79	133	0	6	2,813	2,819	9								
3	8	8	5	1,898	1,903	238	0	1	1	0	2,802	0	2,802	350	41	0	41	4	0	41	85	130	3	2	2,308	2,310	6								
計	100	100	74	19,099	19,173	192	254	252	506	43	34,772	9	34,824	348	562	39	601	100	21	461	902	1,484	3	1,121	29,318	30,439	136								

令和4年度 図書館 利用状況 No.3

月 別	旭 図 書 館																							
	開館 日数	資料貸出者数						新規登録者数					資料貸出状況(冊)							その他のサービス				
		一般	児童	計	団体	合計	平均	男	女	計	団体	合計	一般書	児童書	視聴覚 資料	雑誌	相互 貸借	合計	平均	予 約 (冊)			参考業務	
																				端末	インター ネット	計		
日	人	人	人			人	人	人					点								件			
4	26	2,539	220	2,759	163	2,922	112	8	23	31	0	31	6,389	3,095	7	359	64	9,914	381	561	1739	2,300	5	
5	26	2,607	191	2,798	174	2,972	114	13	25	38	0	38	6,859	3,065	6	417	84	10,431	401	582	1762	2,344	3	
6	26	2,582	224	2,806	182	2,988	115	12	26	38	0	38	6,437	3,218	0	361	73	10,089	388	595	1801	2,396	7	
7	28	2,628	304	2,932	204	3,136	112	10	28	38	0	38	7,248	3,985	3	347	76	11,659	416	605	1761	2,366	5	
8	26	2,516	310	2,826	211	3,037	117	9	17	26	0	26	6,830	3,786	7	314	50	10,987	423	540	1864	2,404	2	
9	14	1,473	114	1,587	99	1,686	120	3	5	8	0	8	3,987	1,937	1	227	1	6,153	440	281	1108	1,389	2	
10	25	2,748	214	2,962	198	3,160	126	8	29	37	0	37	7,143	3,613	4	462	82	11,304	452	670	2119	2,789	9	
11	26	2,468	193	2,661	155	2,816	108	7	13	20	0	20	6,024	3,173	2	392	63	9,654	371	579	1662	2,241	23	
12	24	2,269	185	2,454	152	2,606	109	7	15	22	0	22	5,818	2,946	16	298	66	9,144	381	510	1593	2,103	5	
1	25	2,516	175	2,691	186	2,877	115	8	20	28	0	28	6,591	3,027	8	311	55	9,992	400	519	1936	2,455	7	
2	23	2,468	182	2,650	122	2,772	121	9	26	35	0	35	6,166	2,915	5	327	58	9,471	412	512	1696	2,208	7	
3	27	2,665	200	2,865	134	2,999	111	13	30	43	0	43	6,467	2,872	6	366	55	9,766	362	576	1682	2,258	7	
計	296	29,479	2,512	31,991	1,980	33,971	115	107	257	364	0	364	75,959	37,632	65	4,181	727	118,564	401	6,530	20,723	27,253	82	

令和4年度 図書館 利用状況 No.4

月別	山直図書館																						
	開館 日数	資料貸出者数						新規登録者数					資料貸出状況(冊)						その他のサービス				
		一般	児童	計	団体	合計	平均	男	女	計	団体	合計	一般書	児童書	視聴覚 資料	雑誌	相互 貸借	合計	平均	予約(冊)			参考業務
																				端末	インター ネット	計	
日	人	人	人				人	人	人				点								件		
4	26	1,401	152	1,553	122	1,675	64	8	9	17	0	17	4,323	2,335	1	170	25	6,854	264	296	987	1,283	2
5	26	1,428	132	1,560	147	1,707	66	1	7	8	1	9	4,208	2,320	1	222	46	6,797	261	323	1,019	1,342	6
6	26	1,439	154	1,593	147	1,740	67	7	17	24	1	25	4,180	2,821	0	206	23	7,230	278	433	1,025	1,458	4
7	28	1,500	227	1,727	185	1,912	68	5	13	18	0	18	4,651	3,220	1	236	21	8,129	290	350	1,023	1,373	5
8	26	1,501	196	1,697	214	1,911	74	9	15	24	0	24	5,065	2,947	2	250	30	8,294	319	410	1,053	1,463	6
9	14	804	67	871	89	960	69	1	4	5	0	5	2,512	1,249	0	116	4	3,881	277	284	557	841	1
10	25	1,423	119	1,542	151	1,693	68	5	9	14	1	15	4,748	2,402	0	240	36	7,426	297	271	1,149	1,420	2
11	26	1,280	121	1,401	200	1,601	62	4	9	13	0	13	4,013	2,391	1	230	20	6,655	256	453	995	1,448	7
12	24	1,180	150	1,330	238	1,568	65	2	3	5	0	5	4,209	2,386	5	213	17	6,830	285	294	905	1,199	4
1	25	1,286	139	1,425	222	1,647	66	5	6	11	0	11	4,018	2,667	3	215	22	6,925	277	403	1,078	1,481	2
2	23	1,289	115	1,404	165	1,569	68	13	10	23	0	23	3,888	2,077	8	197	39	6,209	270	388	1,084	1,472	2
3	27	1,404	170	1,574	136	1,710	63	9	9	18	0	18	4,234	2,301	7	193	34	6,769	251	324	1,061	1,385	3
計	296	15,935	1,742	17,677	2,016	19,693	67	69	111	180	3	183	50,049	29,116	29	2,488	317	81,999	277	4,229	11,936	16,165	44

令和4年度 図書館 利用状況 No.5

月 別	春 木 図 書 館																						
	開館 日数	資料貸出者数						新規登録者数					資料貸出状況(冊)							その他のサービス			
		一般	児童	計	団体	合計	平均	男	女	計	団体	合計	一般書	児童書	視聴覚 資料	雑誌	相互 貸借	合計	平均	予 約 (冊)			参考業務
																				端末	インター ネット	計	
日	人	人	人				人	人	人				点								件		
4	26	3,305	195	3,500	127	3,627	140	13	26	39	1	40	9,123	3,236	10	201	82	12,652	487	796	2,389	3,185	24
5	26	3,276	205	3,481	109	3,590	138	15	21	36	0	36	9,056	3,187	4	164	71	12,482	480	755	2,957	3,712	14
6	26	3,226	182	3,408	173	3,581	138	21	26	47	0	47	8,825	2,942	10	212	60	12,049	463	740	2,528	3,268	22
7	28	3,420	314	3,734	143	3,877	138	20	35	55	0	55	9,365	4,036	7	231	76	13,715	490	862	2,601	3,463	14
8	26	3,273	279	3,552	75	3,627	140	20	31	51	0	51	8,755	3,478	5	246	59	12,543	482	758	2,525	3,283	20
9	14	1,714	89	1,803	81	1,884	135	5	9	14	0	14	5,161	1,590	7	161	7	6,926	495	354	1,310	1,664	3
10	27	3,441	218	3,659	95	3,754	139	16	29	45	0	45	9,628	3,335	10	254	101	13,328	494	877	2,824	3,701	11
11	26	2,878	195	3,073	93	3,166	122	7	27	34	0	34	7,927	2,691	6	191	69	10,884	419	597	2,191	2,788	14
12	24	2,647	236	2,883	77	2,960	123	6	17	23	0	23	7,647	2,897	3	226	46	10,819	451	576	2,271	2,847	12
1	25	2,982	195	3,177	98	3,275	131	14	26	40	0	40	8,621	2,979	5	431	64	12,100	484	666	2,318	2,984	8
2	22	2,797	193	2,990	99	3,089	140	16	27	43	0	43	7,795	2,783	8	173	64	10,823	492	668	2,251	2,919	38
3	27	3,190	207	3,397	66	3,463	128	12	25	37	0	37	8,584	2,824	7	195	79	11,689	433	688	2,333	3,021	29
計	297	36,149	2,508	38,657	1,236	39,893	134	165	299	464	1	465	100,487	35,978	82	2,685	778	140,010	471	8,337	28,498	36,835	209

令和4年度 図書館 利用状況 No.6

月 別	八 木 図 書 館																						
	開館 日数	資料貸出者数						新規登録者数					資料貸出状況(冊)							その他のサービス			
		一般	児童	計	団体	合計	平均	男	女	計	団体	合計	一般書	児童書	視聴覚 資料	雑誌	相互 貸借	合計	平均	予 約 (冊)			参考業務
																				端末	インター ネット	計	
日	人	人	人				人	人	人				冊	冊	冊	冊	冊	冊	冊	冊	冊	冊	件
4	26	1,651	152	1,803	114	1,917	74	10	9	19	0	19	4,559	2,699	118	226	30	7,632	294	476	1,028	1,504	14
5	26	1,646	160	1,806	113	1,919	74	8	12	20	0	20	4,551	2,697	113	188	45	7,594	292	456	999	1,455	12
6	26	1,603	165	1,768	130	1,898	73	5	12	17	0	17	4,311	2,769	94	213	48	7,435	286	429	868	1,297	13
7	28	1,798	265	2,063	146	2,209	79	8	20	28	0	28	4,717	3,820	91	202	38	8,868	317	511	1,035	1,546	22
8	26	1,741	275	2,016	147	2,163	83	5	6	11	0	11	4,568	3,786	115	183	24	8,676	334	548	1,079	1,627	19
9	14	974	88	1,062	113	1,175	84	2	2	4	0	4	2,876	1,850	58	107	2	4,893	350	386	675	1,061	7
10	25	1,779	167	1,946	147	2,093	84	12	12	24	0	24	4,947	3,502	99	204	59	8,811	352	607	1,204	1,811	14
11	26	1,581	136	1,717	128	1,845	71	5	5	10	0	10	4,011	2,772	69	203	48	7,103	273	574	999	1,573	13
12	24	1,412	143	1,555	118	1,673	70	4	9	13	0	13	3,761	2,760	103	152	44	6,820	284	552	867	1,419	9
1	25	1,499	166	1,665	116	1,781	71	12	13	25	1	26	4,000	2,806	114	204	21	7,145	286	465	1,009	1,474	8
2	23	1,514	166	1,680	125	1,805	78	7	11	18	1	19	3,971	2,871	132	213	45	7,232	314	430	1,098	1,528	9
3	27	1,632	202	1,834	121	1,955	72	7	9	16	0	16	4,102	3,107	156	210	44	7,619	282	456	960	1,416	12
計	296	18,830	2,085	20,915	1,518	22,433	76	85	120	205	2	207	50,374	35,439	1,262	2,305	448	89,828	303	5,890	11,821	17,711	152

令和4年度 図書館 利用状況 No.7

月 別	桜 台 図 書 館																						
	開館 日数	資料貸出者数						新規登録者数					資料貸出状況(冊)							その他のサービス			
		一般	児童	計	団体	合計	平均	男	女	計	団体	合計	一般書	児童書	視聴覚 資料	雑誌	相互 貸借	合計	平均	予 約 (冊)			参考業務
																				端末	インター ネット	計	
日	人	人	人			人	人	人					点								件		
4	26	1,701	214	1,915	115	2,030	78	8	22	30	2	32	3,967	3,752	12	251	67	8,049	310	437	1,247	1,684	7
5	26	1,715	186	1,901	150	2,051	79	11	16	27	0	27	4,150	3,652	13	212	50	8,077	311	427	1,259	1,686	5
6	26	1,653	174	1,827	188	2,015	78	10	23	33	0	33	3,917	3,784	5	182	53	7,941	305	402	1,195	1,597	8
7	28	1,784	294	2,078	232	2,310	83	13	28	41	0	41	3,953	4,749	1	167	47	8,917	318	401	1,236	1,637	13
8	26	1,767	345	2,112	256	2,368	91	13	17	30	0	30	4,269	5,093	11	193	43	9,609	370	472	1,331	1,803	20
9	14	967	132	1,099	144	1,243	89	4	10	14	0	14	2,575	2,380	11	111	1	5,078	363	205	767	972	4
10	25	1,703	189	1,892	198	2,090	84	8	16	24	0	24	4,196	4,323	1	181	49	8,750	350	445	1,190	1,635	6
11	26	1,625	208	1,833	195	2,028	78	8	12	20	0	20	3,829	3,855	2	154	62	7,902	304	460	1,025	1,485	7
12	24	1,509	175	1,684	146	1,830	76	3	9	12	2	14	3,657	3,338	11	169	66	7,241	302	426	1,105	1,531	8
1	25	1,609	194	1,803	174	1,977	79	13	18	31	0	31	3,938	3,760	7	149	55	7,909	316	506	1,315	1,821	7
2	23	1,668	169	1,837	165	2,002	87	8	15	23	0	23	3,969	3,543	7	132	49	7,700	335	455	1,233	1,688	5
3	27	1,792	238	2,030	194	2,224	82	15	26	41	0	41	4,259	3,747	8	177	41	8,232	305	449	1,170	1,619	8
計	296	19,493	2,518	22,011	2,157	24,168	82	114	212	326	4	330	46,679	45,976	89	2,078	583	95,405	322	5,085	14,073	19,158	98

令和4年度 図書館 利用状況 No.8 全館合計

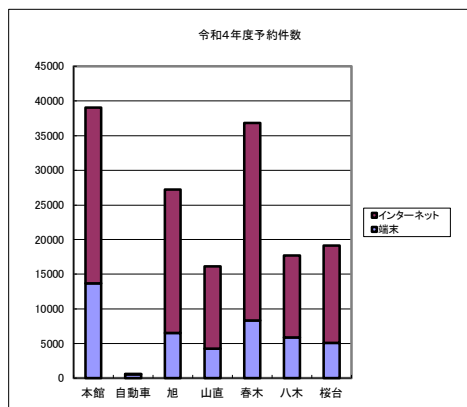
新規登録者数		本館	自動車文庫・ 読書会他	旭図書館	山直図書館	春木図書館	八木図書館	桜台図書館	合計
	男	468	254	107	69	165	85	114	1,262
	女	596	252	257	111	299	120	212	1,847
	計	1,064	506	364	180	464	205	326	3,109
	団体	30	0	0	3	1	2	4	40
合計	1,094	506	364	183	465	207	330	3,149	
資料貸出者数	一般	74,037	74	29,479	15,935	36,149	18,830	19,493	193,997
	児童	4,258	19,099	2,512	1,742	2,508	2,085	2,518	34,722
	計	78,295	19,173	31,991	17,677	38,657	20,915	22,011	228,719
	団体	5,339	1,484	1,980	2,016	1,236	1,518	2,157	15,730
	合計	83,634	20,657	33,971	19,693	39,893	22,433	24,168	244,449
資料貸出状況	一般書	140,255	1,164	75,959	50,049	100,487	50,374	46,679	464,967
	児童書	61,537	64,090	37,632	29,116	35,978	35,439	45,976	309,768
	視聴覚資料	9,568	0	65	29	82	1,262	89	11,095
	点字図書	52	0	0	0	0	0	0	52
	録音図書	1,873	0	0	0	0	0	0	1,873
	雑誌	6,710	9	4,181	2,488	2,685	2,305	2,078	20,456
	相互貸借	846	0	727	317	778	448	583	3,699
	合計	220,841	65,263	118,564	81,999	140,010	89,828	95,405	811,910
開館日数※1	285	100	296	296	297	296	296		
1日平均貸出冊数	775	653	401	277	471	303	322		
その他のサービス	予約	39,042	601	27,573	16,165	36,835	17,711	19,158	157,085
	参考業務	589	0	82	44	209	152	98	1,174
電子図書館※2		貸出数(点)		1,244	予約(件)	124	蔵書数(点)	12,468 (「青空文庫」含む)	

※1 自動車文庫は運行日数

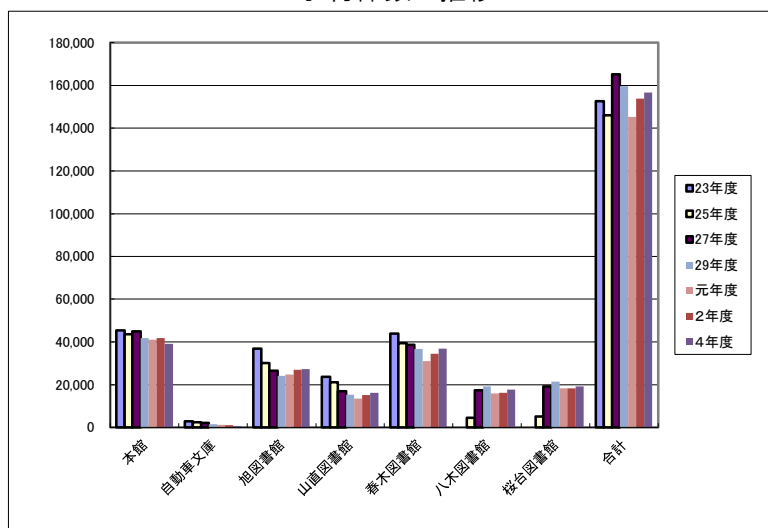
※2 令和4年11月開設

予約

平成20年6月から、インターネットでの予約を開始



予約件数の推移



令和4年度 年代別利用状況

※団体貸出は除く

	男女別	年 代 別										
		幼児	小学生	中学生	10代後半	20代	30代	40代	50代	60代	70代以上	合計
対象人口	男	4,981	4,986	2,729	3,824	10,672	9,570	11,900	13,917	10,480	17,497	90,556
	女	4,661	4,816	2,617	3,744	9,731	9,311	12,254	14,657	11,274	25,213	98,278
(A)	計	9,642	9,802	5,346	7,568	20,403	18,881	24,154	28,574	21,754	42,710	188,834
登録者数	男	357	2,694	1,633	1,620	2,193	1,498	1,720	1,707	1,593	3,400	18,415
	女	358	2,850	1,888	2,205	3,625	3,888	5,099	4,112	3,097	4,578	31,700
(B)	計	715	5,544	3,521	3,825	5,818	5,386	6,819	5,819	4,690	7,978	50,115
登録率	男	0.072	0.540	0.598	0.424	0.205	0.157	0.145	0.123	0.152	0.194	0.203
	女	0.077	0.592	0.721	0.589	0.373	0.418	0.416	0.281	0.275	0.182	0.323
B÷A	計	0.074	0.566	0.659	0.505	0.285	0.285	0.282	0.204	0.216	0.187	0.265
貸出冊数	男	9,270	37,284	4,579	3,219	5,624	12,271	22,938	28,982	37,080	81,917	243,164
	女	11,270	54,644	5,531	5,065	18,931	59,601	92,692	73,636	70,897	88,644	480,911
(C)	計	20,540	91,928	10,110	8,284	24,555	71,872	115,630	102,618	107,977	170,561	724,075
人口一人当たり冊数	男	1.86	7.48	1.68	0.84	0.53	1.28	1.93	2.08	3.54	4.68	2.69
	女	2.42	11.35	2.11	1.35	1.95	6.40	7.56	5.02	6.29	3.52	4.89
C÷A	計	2.13	9.38	1.89	1.09	1.20	3.81	4.79	3.59	4.96	3.99	3.83
登録者一人当たり冊数	男	25.97	13.84	2.80	1.99	2.56	8.19	13.34	16.98	23.28	24.09	13.20
	女	31.48	19.17	2.93	2.30	5.22	15.33	18.18	17.91	22.89	19.36	15.17
C÷B	計	28.73	16.58	2.87	2.17	4.22	13.34	16.96	17.63	23.02	21.38	14.45

※人口は令和5年4月1日現在(小学生については、7歳から12歳までの合計人数のため、実際の登録された人数とは若干の差があります。)

団体別登録数

種類	学級等団体	公共図書館	貸出文庫	読書会	テレビコホーム
団体数(ヶ所)	624	143	30	2	42

蔵書推移

(単位:冊)

区分	年度 参考	平成					令和		
		4	6	11	23	25	2	3	4
総記		9,002	9,864	11,181	7,693	8,087	8,128	8,395	8,541
哲学・宗教		4,714	15,354	6,941	7,081	7,415	7,010	6,989	7,131
歴史・地誌		10,785	11,780	15,182	18,576	19,129	18,698	18,802	18,985
社会科学		15,416	16,663	21,532	28,283	30,195	29,004	29,081	29,071
自然科学		5,764	6,783	8,876	10,458	11,329	11,056	11,096	11,354
工学・技術・家事		5,574	6,349	8,825	12,508	12,962	12,021	11,802	12,141
産業・商業・交通		2,859	3,320	4,168	5,127	5,305	5,231	5,361	5,468
芸術		7,530	8,869	11,762	15,245	16,180	16,210	16,538	17,330
語学		2,102	2,397	2,990	3,343	3,762	3,262	3,255	3,298
文学		34,722	42,971	54,981	67,586	57,769	56,839	53,586	54,193
児童図書		24,889	28,732	38,170	58,692	57,736	52,763	51,878	52,993
郷土資料		12,330	13,716	17,971	24,319	25,765	30,965	31,309	31,453
視聴覚資料 (点)					5,895	6,257	6,127	6,229	6,348
点字図書		4,509	4,697	5,580	5,918	6,053	6,437	6,435	6,450
録音図書					1,294	1,681	2,086	2,138	2,178
大活字本					1,131	1,200	1,277	1,391	1,415
雑誌					6,648	4,798	8,325	7,852	7,851
自動車文庫	令和3年度 地域St.巡回終了	42,067	50,940	59,000	39,810	43,076	34,509	32,704	31,452
旭図書館	昭和56年開館 平成22年移転	10,115	15,198	24,747	43,462	53,081	59,350	59,420	59,214
山直図書館	平成5年開館		33,206	47,966	70,674	67,649	57,349	58,327	57,086
春木図書館	平成6年開館		30,281	51,635	76,852	76,951	61,231	61,102	61,463
八木図書館	平成25年開館					25,805	44,826	45,390	45,902
桜台図書館	平成25年開館					24,792	45,650	43,068	42,718
計		192,378	301,120	391,507	510,595	566,977	578,354	572,148	574,035

【参考】

区分	年度								
		4	6	11	23	25	2	3	4
年間寄贈受入冊数		2,934	9,519	6,743	2,892	2,418	1,769	1,748	1,881
年間廃棄冊数		5,705	4,214	9,853	22,871	19,066	28,766	26,306	20,632

※平成17年度から未登録本を除く。
 ※平成17年度から視聴覚資料、20年度から大活字本・雑誌の欄を設ける。
 ※平成23年度から録音図書の欄を設ける。

図書館サービスの状況

(3月末日調べ)

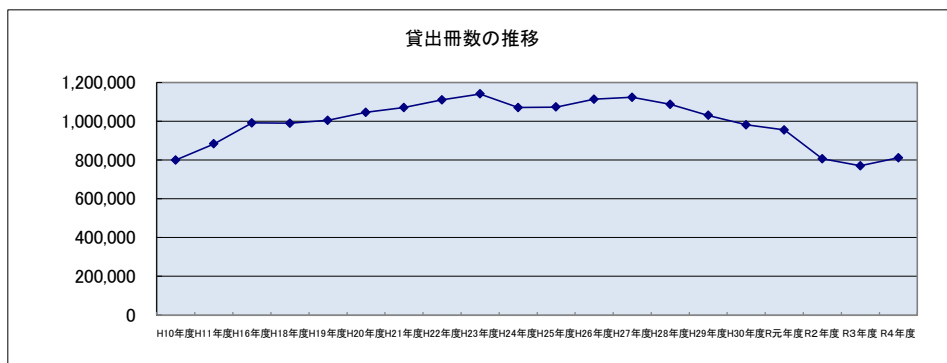
区分		年度 平成				令和			
		4	6	11	25	2	3	4	
活動 ・ 条件	A 人口 (人)	191,686	195,838	201,541	200,730	192,160	190,148	188,834	
	B 登録者数	17,106	38,795	54,818	63,869	55,208	53,641	50,115	
	C	職員数【()内は専門職】(人)	13 (7)	19(12)	19(10)	32(21)	48(40)	46(40)	43(39)
		内市職員数	13 (7)	19(12)	19(10)	32(21)	16(13)	16(13)	15(13)
		内委託従業員数					32(27)	30(27)	28(26)
	D 貸出冊数 (冊)	302,403	525,219	883,604	1,073,575	806,140	770,877	811,910	
	E 蔵書冊数 (冊)	192,378	291,120	391,507	566,977	578,354	572,148	574,035	
	F 年間購入冊数 (冊)	16,572	18,106	22,423	63,401	20,157	18,051	20,156	
	G 図書購入費 (円)	26,825,074	28,519,331	36,099,126	94,138,529	36,516,441	27,808,968	32,226,519	
	H 図書購入平均単価【G/F】(円)	1,619	1,575	1,610	1,485	1,812	1,541	1,599	
I 蔵書回転率【D/E】	1.57	1.80	2.26	1.89	1.39	1.35	1.41		
J 図書館費 (円)	166,615,649	184,093,728	209,870,138	223,462,346	249,505,529	247,574,962	269,293,229		
率 仕	K 登録率【B/A×100】(%)	8.9	19.8	27.2	31.8	28.7	28.2	26.5	
	L 市民一人当たりの貸出冊数【D/A】(冊)	1.58	2.68	4.38	5.35	4.20	4.05	4.30	
	M 市民一人当たりの図書館費【J/A】(円)	869	940	1,041	1,113	1,298	1,302	1,426	
	N 市民一人当たりの図書購入費【G/A】(円)	140	146	179	469	190	146	171	
	O 市民一人当たりの購入冊数【F/A】(冊)	0.086	0.092	0.111	0.316	0.105	0.095	0.107	
	P 市民一人当たりの蔵書冊数【E/A】(冊)	1.00	1.49	1.94	2.82	3.01	3.01	3.04	
	Q 登録者一人当たりの貸出冊数【D/B】(冊)	17.68	13.54	16.12	16.81	14.60	14.37	16.20	
	R 職員一人当たりの奉仕人口【A/C】(人)	14,745	10,307	10,607	6,273	4,003	4,134	4,391	
	S 職員一人当たりの貸出冊数【D/C】(冊)	23,262	27,643	46,505	33,549	16,795	16,758	18,882	

*平成20年度から、登録者数には団体登録数を含む。

*令和2年度から、職員数には時短勤務者を含む。

*3年以上利用していない登録者は、随時削除している。

*平成25年度図書館費に八木図書館及び桜台図書館の開館用図書購入費60,113,995円を含む。



令和4年度 文庫等館外奉仕活動

自動車文庫巡回					
ステーション 10ヶ所 月1回巡回	家庭地域文庫 6ヶ所 随時	チビッコホーム (学童保育) 42ヶ所 月1回	幼稚園 13ヶ所 年3回	保育所等 12ヶ所 年3回	読書会 2ヶ所 随時
内畑町	ウッディ文庫	城内 ①②③	岸城幼稚園	総合通園センター	若葉読書会
河合町	さくら文庫	朝陽 ①②	浜幼稚園	浜保育所	星和読書会
尾生町	さわらび文庫	東光 ①②	朝陽幼稚園	千喜里保育所	
稲葉町	ワンワン文庫	旭 ①②	東光幼稚園	大宮保育所	
修斉	ひだまり文庫	太田 ①②	旭幼稚園	旭保育所	
八木南	ころころ 文庫	天神山	太田幼稚園	山直北保育所	
八木北		春木 ①②	天神山幼稚園	春木保育所	
山直北		大芝 ①②	春木幼稚園	城北保育所	
八木		大宮 ①②	大芝幼稚園	城内保育所	
城東		城北 ①②	大宮幼稚園	八木北保育所	
		新条 ①②③	城北幼稚園	修斉保育所	
		八木北 ①②	新条幼稚園	桜台保育所	
		八木 ①②	常盤幼稚園		
		八木南 ①②			
		常盤 ①②			
		山直北 ①②			
		城東			
		浜			
		山直南			
		光明 ①②③			
		中央			
		修斉			
		山滝			

※全て小学校敷地内

自動車文庫(なかよし号) 利用状況

(単位：冊)

番号	ステーション名	平均貸出冊数／月							備考
		平成4年	平成6年	平成11年	平成25年	令和2年	令和3年	令和4年	
1	上松台東町	129	96	149	107	58	55	令和3年度末終了	
2	上松台西町	151	154	231	112	40	29	令和3年度末終了	
3	東ヶ丘町	407	126	121	76	41	24	令和3年度末終了	
4	星和上松台	124	101	164	84	35	20	令和3年度末終了	
5	葛城町	155	124	168	117	50	39	令和3年度末終了	
6	岡山町黄金塚	105	31	73	67	23	27	令和3年度末終了	
7	内畑町	241	161	123	152	69	80	79	山滝小学校
8	河合町	105	85	94	96	128	117	97	東葛城小学校
9	下池田東町	107	89	109	134	44	43	令和3年度末終了	
10	尾生町	166	174	211	440	287	318	260	光明小学校
11	稲葉町	408	236	385	188	163	119	76	山直南小学校
12	若葉ヶ丘町	89	76	110	110	56	37	令和3年度末終了	
13	天神山町	253	174	117	93	74	58	令和3年度末終了	
14	修 齊	平成6年開始	88	338	337	189	193	175	修齊小学校
15	八木南	平成11年開始		891	633	294	178	190	八木南小学校
16	八木北	平成12年幼稚園開始 平成21年小学校開始			1,194	1,069	955	649	八木北小学校
17	山直北	平成12年開始			651	1,196	488	678	山直北小学校
18	八木	平成14年開始			1,291	784	700	703	八木小学校
19	城東	平成22年開始			1,002	545	551	486	城東小学校
	市民病院	平成10年開始		58	36	0※	令和2年度末終了		
	田治米団地	134	53	66	21	平成31年終了			
	緑ヶ丘町	100	66	109	37	平成25年終了			
	池尻町	75	88	126	87				
	新小松里町	165	139	118	47				
	紅葉ヶ丘町	215	171	201	125				
	常 盤	平成13年開始			614	平成26年終了			
	加守町2丁目	111	85	43	平成13年終了				
	星ヶ丘町	73	32	平成9年終了					
	春木旭町	112	89	平成6年終了					
	松風町	182	179						

※新型コロナウイルス感染拡大防止のため巡回休止

家庭・地域文庫一覧（令和4年度）

	文庫名	実施場所	備考
1	ウッディ文庫	岸和田市中井町	夜疑神社内
2	さくら文庫	岸和田市作才町	作才町会館
3	さわらび文庫	岸和田市三田町	
4	ワンワン文庫	岸和田市南上町	南上町2丁目町会館
5	ひだまり文庫	岸和田市尾生町	
6	ころころ文庫	岸和田市大町	大町町会館

家庭・地域文庫地図



☆郷土にゆかりのある方々から

☆寄贈いただいた文庫☆

〈大越文庫〉

岸和田高校及び阪南大学で、教鞭をとられた故大越勝秋氏の旧蔵書。宮座や条里制関係の資料、ノートを中心に歴史、地理、民俗学など多岐にわたる。

戦後、駐留軍に要請され作成されたと思われる泉南各地のローマ字書きの地図も収蔵されている。

(2階一般室・3階書庫) 約5,000点

〈永井文庫〉

永井熊七記念財団(大阪府中央区・永井一夫代表理事)より昭和51年に第1回の寄贈を受けたのに始まり、毎年、青少年向けの図書を中心に、芸術や文学及び参考図書などの蔵書を寄贈され、多くの方々に親しまれ利用されている。

(1階児童室・2階一般室、山直・春木・八木・桜台図書館) 約16,000冊

〈濱田文庫〉

わが国考古学の先駆者で、元京都大学学長 故濱田耕作(青陵)氏の草稿やスケッチ等、次男敦氏より寄贈された資料に、以前から当館で収集していた著書を加え、濱田文庫を構成。日誌や随筆、書簡など未発表のものが大部分で、氏の人となりを知る上で貴重な資料である。

(3階書庫) 約160点

〈松波文庫〉

岸和田市(並松町)出身の海法学者で、元東京大学の教授故松波仁一郎氏から寄贈された資料。氏の専門の関係から法律関係、海事関係の資料が多く、特に法律新聞をはじめ、明治後期から昭和初期に収集された新聞・雑誌が多い。なかには、大正時代の「婦人之友」・「新真婦人」などの雑誌も含まれる。

(3階書庫) 約1,200点

〈若尾文庫〉

「鬼伝説の研究」・「金属・鬼・人柱その他」等の著書を持つ故若尾五雄氏の収集された資料。地誌・民俗学を中心に郷土資料など。昭和20年代の5万分の1の地図約1200枚。地方紙「日刊泉州情報」を1号(昭和33.3)から収蔵。

(3階書庫) 約2,500点

〈玉谷文庫〉

玉谷哲氏から寄贈された長年の研究をまとめた自筆資料や地図、歴史民俗学などの膨大な資料で構成されている。氏は、岸和田市の市史編纂室長をつとめ、その後、他市の文化財関係にも携わり、泉州、特に岸和田市の歴史・文化財や民俗学についての著述も多く、第一人者といえる郷土史家である。

(2階一般室・3階書庫) 約600冊

令和4年度 行事・講座・その他

1 行事・講座

岸和田市立図書館（本館）

行事名	日程	講師名等	参加者数 (延人数)
文章教室（図書館友の会との共催）	12回（第3土曜日）	倉橋 健一氏	147名
詩の教室（ // ）	12回（第1木曜日）	倉橋 健一氏	103名
短歌教室（ // ）	12回（第4水曜日）	【中央公民館にて開催】 金川 宏氏	178名
俳句教室（ // ）	11回（第4木曜日）	中出 乙淡氏	142名
岸和田再発見教室（ // ）	12回（第4水曜日）	【常盤地区公民館にて開催】	109名
だっこでおはなしかい	10回	ボランティアグループだっこ	86名
おはなし会	13回	職員	108名
動画クリエイター講座	6回（R4.8.5～9.9）	クリエイティブチーム 【山直地区公民館にて開催】	32名
スマホで市役所をカッコ良く撮る会	4月23日	ブックフェスタ実行委員会	8名
歴史カフェ「鎌倉時代の久米田寺」	4月24日	ブックフェスタ実行委員会 【八木地区公民館にて開催】	15名
あつまれ！動画クリエイター	4月30日	松本 賢氏	13名
ブックタイトル・ライマーズパーティ	5月7日	ブックフェスタ実行委員会	6名
古民家活用でつながろう	5月14日	ブックフェスタ実行委員会・図書館職員	14名
まちライブラリー提唱者磯井さんと話そう！	5月15日	ブックフェスタ実行委員会	29名
猿とBOOK PICNIC (蜻蛉池公園)	5月22日	ブックフェスタ実行委員会	30名
ビブリアバトル岸和田 春の陣2022	5月29日	ブックフェスタ実行委員会	7名
図書館友の会講演会「食べるコラーゲンは効果があるか？」	6月17日	杉原 富人氏	24名
ビーズのとんぼをつくろう	7月24日	共催：きしわだ自然資料館	9名
岸和田再発見教室公開講演会「久米田寺・星まつりの背景～中世の星辰信仰と密教～」	8月14日	細田 慈人氏	41名
読書感想文の書き方を図書館でマスターしよう	8月17日	学校教育課指導主事	12名
第24回 図書館まつり	10月2日	図書館まつり実行委員会	625名
お堀で一箱古本市～オリジナル本箱作りワークショップ～	10月22日	富田 健介氏	24名
Libraryでliveあり？～キャスルでハッスル～	11月5日	岸和田ブックフェスタ実行委員会	10名
お堀で一箱古本市	11月6日	岸和田ブックフェスタ実行委員会	71名
図書館友の会文学歴史散歩「南方熊楠記念館」	11月9日	図書館友の会	29名

DIYでまちライブラリーの本棚をつくろう	11月12日	中原 啓尊氏	21名
新図書館整備キックオフシンポジウム「図書館の新たな役割を考える～地域に役立つ図書館を目指して～」	11月23日	伊東 直登氏・岡本 真氏・七野 司氏・富田 健介氏・松本 賢氏	77名
詩の教室公開講座「詩って何だろう」	12月1日	倉橋 健一氏	13名
マジミエ図書館Zラボ 出張!図書館ミーティング「これからの公共空間について話そう!」	2月12日	岡本 真氏	32名
図書館友の会史跡を歩く「日根野村絵図」を歩くツアー	2月25日	井田 寿邦氏	32名
泉州ゆかりコレクション特別講演会「『らんまん』牧野富太郎～始まりは、岸和田ゆかりの名著だった!」	2月26日	万代 博史氏	40名
セラピードッグに読み聞かせだワン!	3月5日	日本レスキュー協会	26名
短歌教室公開講座「こんなに面白い!今どきの短歌」	3月12日	金川 宏氏・牛 隆佑氏	28名
文章教室公開講座「魅力ある文章を書くには」	3月18日	倉橋 健一氏	21名

旭図書館

ちいさなおはなし会	44回	旭図書館サポーター	254名
夏のちいさなおはなし会スペシャル	1回	旭図書館サポーター	12名
おはなし会	12回	分館スタッフ	60名
祝日おたのしみ会	5回	分館スタッフ	45名
読書感想文の書き方を図書館でマスターしよう	7月29日	学校教育課指導主事	14名
科学実験教室	10月29日	吉田 恭子氏	8名
クリスマス会	12月18日	人形劇すまいる	27名

山直図書館

さわらび文庫おはなし会	5回	さわらび文庫	66名
祝日おたのしみ会	5回	分館スタッフ	20名
あなたも1日図書館員	7月28日	分館スタッフ	4名
人形劇とミニおはなし会	8月21日	人形劇すまいる	24名

春木図書館

ミニおはなし会	11回	分館スタッフ	86名
祝日おたのしみ会	4回	分館スタッフ	56名
科学実験教室	8月4日	吉田 恭子氏	8名
あなたも1日図書館員	8月12日	分館スタッフ	3名
春のおはなし会スペシャル	3月12日	図書館サポーター「みなみちゃんとおはなしたい」	10名

八木図書館

おはなしひろば	12回	八木図書館サポーター	64名
ちいさなおはなしひろば	10回	分館スタッフ	77名
祝日おたのしみ会	5回	分館スタッフ	28名

読書感想文の書き方を図書館でマスターしよう	7月28日	学校教育課指導主事	11名
春のおはなし会スペシャル	3月11日	図書館サポーター「みなみちゃんとおはなしたい」	20名

桜台図書館

だっこでおはなし会atさくらだい	11回	ボランティアグループだっこ	87名
クララさんのおはなし会	11回	倉内 英子氏	40名
祝日おたのしみ会	5回	分館スタッフ	28名
読書感想文の書き方を図書館でマスターしよう	8月16日	学校教育課指導主事	18名
ミニおはなし会と人形劇	3月26日	人形劇すまいる	24名

2 その他

(1) 職業体験の受け入れ

岸和田市立図書館（本館）	市内中学校2校	5名
山直図書館	市内中学校1校	2名

(2) 職員の派遣

行き先	対象	内容	回数
子育て支援センターさくらだい	乳児とその保護者	あかちゃんひろばミニ講座	1回
市内小学校	小学生	お話配達（岸子連会員と）	2回
きしわだ自然資料館	小学生	自由研究相談会	2回

(3) ブックスタート

絵本配付冊数	1,248冊
--------	--------

(4) 刊行物

図書館だより	毎月1回発行
くまたくんだより（児童室だより）	年3回発行
図書館概要	年1回発行

(5) 展示（本館1階ロビー、2階ガラス展示コーナー等での連携企画展示）

「わだいなぎサロン」他（連携先：波切・和歌山大学岸和田サテライト）	8回
「男女共同参画週間」他（連携先：人権・男女共同参画課）	4回
「きしわだ景観展示」他（連携先：都市計画課）	4回
「里親月間」関連本展示	10月1日から10月23日
（連携先：社会福祉法人阪南福祉事業会 児童養護施設あおぞら）	
「三好長慶生誕500年」（大東市他図書館交換展示）	10月20日から11月14日
「お城にあった時代の図書館の思い出展」（於：岸和田城天守閣）	11月5日から11月6日

「税関150周年記念展示」（連携先：大阪税関岸和田出張所）

11月15日から11月17日

「図書館模型～学生がイメージする未来のメディアプレイス」

（連携先：大阪公立大学） 1月7日から2月10日

「自殺防止啓発展示」（連携先：健康推進課） 3月16日から3月23日

※各館、複数のコーナーにて図書館独自のテーマ展示を常時実施（定期的に入替）

3 その他 図書館を拠点に活動するグループや事業等について

岸和田市図書館友の会 （次ページに掲載）

岸和田みんなの図書館を考える会 講演会の実施、図書館・学校図書館についての学習会

岸和田市子ども文庫連絡会 学校へのお話配達、講演会の実施、児童関係図書の研究

図書館ボランティア「だっこ」 乳幼児向けおはなし会を図書館と一緒に開催

おはなしのポケット お話会でストーリーテリング等の実施

工房 もこもこ お話会等に使う小道具の作成

岸和田市点訳友の会「キツツキ」 点字図書の作成

朗読ボランティア ひばり 対面朗読、デイジー図書製作、声の新着図書案内作成

まちライブラリー@岸和田としょかん 岸和田ブックフェスタの企画・運営

行事名	開催日程	運営
第24回 図書館まつり	10月2日(日)	実行委員会方式／個人の運営参加も可能
岸和田ブックフェスタ2022 秋	4月23日(土)～5月29日(日)	実行委員会方式／個人の運営参加も可能
岸和田ブックフェスタ2023 春	10月22日(土)～11月12日(土)	実行委員会方式／個人の運営参加も可能

事業名	講師名等	開催回数・日程	参加者数 (延人数)
新図書館みらいラボ	【オンライン開催】	6回 (R4.4.15～9.29)	67名
空間デザインラボ	【オンライン等6回開催】 【大阪公立大学にて開催2回】	8回 (R4.6.15～R5.3.10)	53名
山直図書館みらいラボ～クリエイティブチーム～	山直地区公民館にて開催	4回 (R4.6.17～9.30)	17名
山直図書館みらいラボ～古民家PJ～	山直地区公民館にて開催	9回 (R4.6.21～R5.3.3)	90名
新図書館みらいラボ～庁内勉強会～	【中央公民館にて1回開催】 【図書館にて3回開催】	4回 (R4.4.15～9.30)	62名
新図書館みらいラボ「森山市立図書館・長浜市立図書館視察」		7月8日(金)	23名
新図書館みらいラボ「庁内勉強会」	領家 誠氏 綾野 昌幸氏	7月26日(火)	14名
新図書館みらいラボ「安城市図書情報館視察」		8月1日(月)	14名

令和4年度 図書館友の会関係

会長 松谷 敬一

会員数 80名

教室（運営は図書館友の会と岸和田市立図書館との共催）

文章教室	文集「文車」	第11集発行／公開講座
詩の教室	詩集「草束」	第41号発行／公開講座
短歌教室	歌集「岸城」	第36集発行／公開講座
俳句教室	句集「茅淳」	第33集発行／公開講座
岸和田再発見教室	公開講演会「久米田寺・星まつりの背景」	

総会

6月17日

令和3年度事業報告・会計報告、及び令和4年度事業計画・予算案承認

図書館まつり 本のリサイクル市

文学歴史散歩 「南方熊楠記念館」 11月9日

史跡を歩くツアー 「『日根野村絵図』を歩くツアー」 2月25日

講演会等

- 1 講演会（総会后）「食べるコラーゲンは効果があるか？」 6月17日
講師 杉原 富人 氏
- 2 再発見教室公開講演会
「久米田寺・星まつりの背景ー中世の星辰信仰と密教ー」 8月14日
講師 細田 慈人 氏
- 3 詩の教室公開講座 「詩って何だろう」 12月1日
講師 倉橋 健一 氏
- 4 短歌教室公開講座 「こんなに面白い！今どきの短歌」 3月12日
講師 金川 宏 氏・牛 隆佑 氏
- 5 文章教室公開講座 「魅力ある文章を書くには」 3月18日
講師 倉橋 健一 氏

例会 毎月第一金曜日

刊行物 「友の会ニュース」 年4回発行

図書館予算

予算・決算

(単位：千円)

種別	令和3年度決算	令和4年度決算	令和5年度予算
報酬	175	205	245
報償費	496	802	946
旅費	23	26	145
需用費	12,951	17,880	24,307
(新聞・雑誌等資料費)	(2,385)	(2,364)	(2,370)
(管理経費等)	(10,566)	(15,516)	(21,937)
役務費	633	623	710
委託料	99,472	109,261	110,271
使用料及び賃借料	7,012	10,910	10,482
工事請負費	0	3,103	0
備品購入費	36,051	32,344	30,908
(図書・視聴覚資料購入費)	(27,809)	(32,227)	(29,729)
(器具購入費)	(8,242)	(117)	(1,179)
負担金補助及び交付金	65	65	65
積立金	39	46	46
計	156,917	175,265	178,125

*人件費は含まず。

令和5年度当初

	予 算 額	図書館費の占める割合
一般会計予算	84,146,027千円	0.32%
教育費	7,432,149千円	3.62%
社会教育費	809,198千円	33.27%
図書館費	269,218千円	

*人件費を含む。

図書館案内図

本館 三階

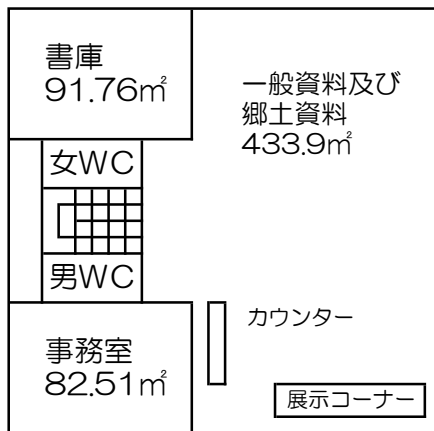


創立年月 昭和3年3月
現図書館開館 昭和50年5月

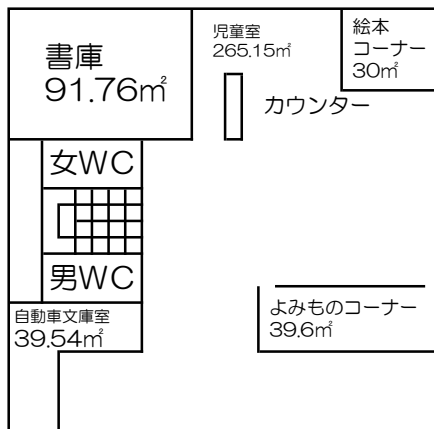
最寄の交通機関
南海本線岸和田駅
下車 西へ徒歩8分

面積 2339.46㎡

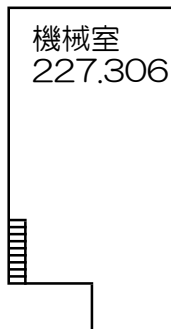
二階



一階



地階



旭図書館

創立年月 昭和56年4月

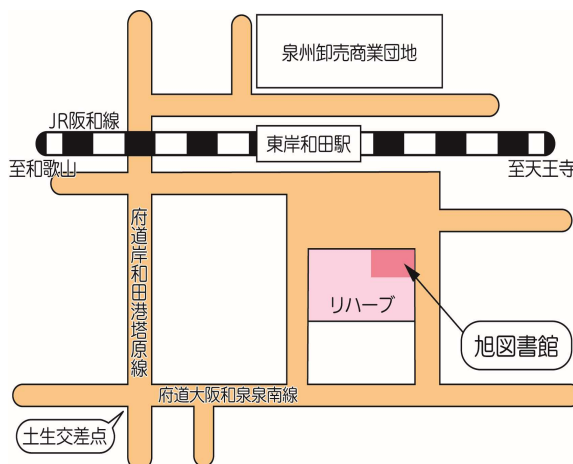
移転年月 平成22年11月

最寄の交通機関

JR東岸和田駅 徒歩1分

面積 210.74㎡

東岸和田市民センター移転（平成22年11月）に伴い、JR東岸和田駅前に旭図書館として開館。立地条件を生かして、通勤通学のお供となる文庫本を充実させています。また、ビジネスコーナーをもうけており、令和4年からは商用データベースを導入しています。



山直図書館

創立年月 平成5年6月

最寄の交通機関

JR阪和線久米田駅より

南海バス山直市民センター前

下車徒歩2分

面積 281㎡

岸和田市内の図書館の中で最も山手に位置し、自然豊かな場所にあることから、農業や園芸関係の資料を充実させており、農業に特化した商用データベースも導入しています。令和元年、絵本コーナーとブラウジングコーナーをリニューアルして、コミック本や絵本も充実させました。



春木図書館

創立年月 平成6年10月

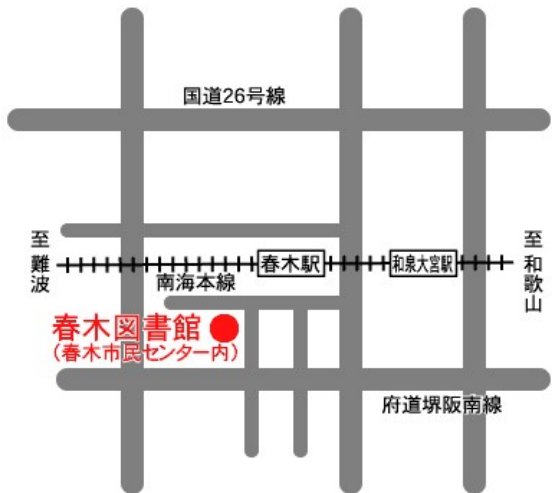
最寄の交通機関

南海本線春木駅下車

北西へ徒歩3分

面積 266.6㎡

南海本線春木駅から最も近いショッピングセンターに隣接した、市民センター内にあります。買い物の前後等に気軽に立ち寄って頂ける便利な図書館です。ティーンズ向けコミックも充実しています。令和3年度に、書架等を一部リニューアルしました。



八木図書館

創立年月 平成25年11月

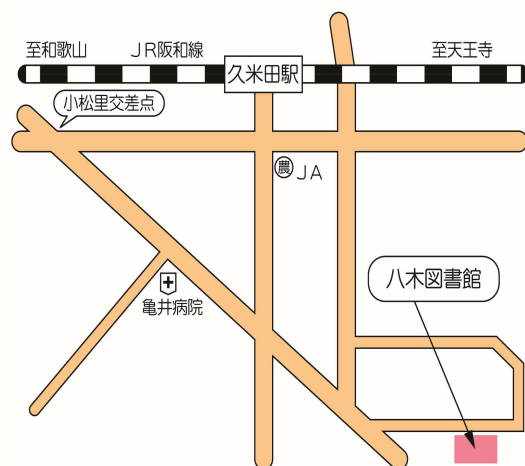
最寄の交通機関

JR阪和線久米田駅下車

徒歩12分

面積 249.54㎡

館内は茶色を基調とした落ち着いた造りで、低書架を多く、児童書と一般書を近くに配置するなど、子どもと大人の両方が一緒に楽しめる空間となるよう工夫しています。令和3年度からDVD資料を所蔵し始めました。



桜台図書館

創立年月 平成25年11月

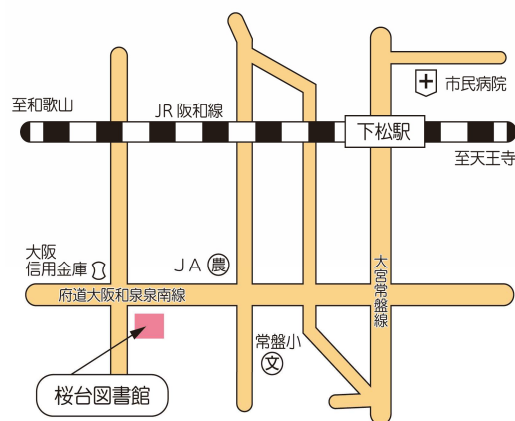
最寄の交通機関

JR阪和線下松駅下車

徒歩8分

面積 241.13㎡

農業会館跡地に建設された市民センター内にあります。子どもの読書活動推進に重点を置いた館で、児童書の割合がほかの5図書館に比べて高くなっています。





岸和田市立図書館概要
令和5年度
(事業内容については令和4年度分)

令和5年7月発行

編集・発行 岸和田市立図書館
〒596-0073
岸和田市岸城町1番18号
☎ 072-422-2142