

令和 3 年度

図書館概要



桜台図書館

岸和田市立図書館

目	次
沿革	・・・・・・・・・・ 1
機構及び開館日等	・・・・・・・・・・ 5
図書館利用状況	・・・・・・・・・・ 7
年代別利用状況	・・・・・・・・・・ 15
蔵書推移	・・・・・・・・・・ 16
図書館サービスの状況	・・・・・・・・・・ 17
文庫等館外奉仕活動	・・・・・・・・・・ 18
自動車文庫利用状況	・・・・・・・・・・ 19
岸和田市立図書館ネットワーク	・・・・・・・・・・ 20
家庭・地域文庫一覧	・・・・・・・・・・ 21
文庫案内	・・・・・・・・・・ 22
行事・催し・その他	・・・・・・・・・・ 23
図書館友の会関係	・・・・・・・・・・ 26
図書館予算	・・・・・・・・・・ 27
図書館案内図	・・・・・・・・・・ 28

※ 事業内容については令和2年度分

沿 革

昭和 3 年	3 月	大阪府令学校第 6 5 4 9 号を以って設立認可 所在地 岸和田市岸城町 1 8 3 4 番地 敷地面積 6 6 2. 5 8 m ² (2 0 0. 4 3 坪) 建築面積 3 1 7. 3 6 m ² (9 6. 0 0 坪)
		岸和田市立図書館規程制定
	3 月	図書館業務開始
昭和 8 年	1 1 月	郷土資料小展覧会 (図書館週間の行事) 開催
昭和 2 0 年	7 月	閉館
	9 月	終戦に伴い業務再開
昭和 2 2 年	5 月	岸和田読書クラブ結成
昭和 2 6 年	1 0 月	修斉、山直南、三田、三地区に少年巡回文庫開設
昭和 2 9 年	1 1 月	岸和田城新築 城内に図書館移転 所在地 岸和田市岸城町 9 番 1 号 図書館使用面積 6 6 0. 4 6 m ² (1 9 9. 7 9 坪)
昭和 3 3 年	4 月	郷土資料展 (図書館創立 3 0 周年記念行事) 開催
昭和 3 4 年	4 月	貸出文庫登録 1 0 団体、延べ 2 5 回の利用
昭和 3 9 年	5 月	貸出文庫開設 (4 カ所)
昭和 4 2 年	7 月	自由開架を採用、児童図書館の館外貸出開始 貸出方式を、記帳式からブラウン方式に変更
昭和 4 4 年	6 月	自動車文庫開始 4 0 0 冊積載し運行 新図書館建設調査委員会設置
昭和 4 8 年	1 0 月	初の読書会 (上松台西地区) 開催
昭和 5 0 年	5 月	新図書館開館 所在地 岸和田市岸城町 1 番 1 8 号 敷地面積 2, 3 0 8. 6 1 m ² (6 9 8. 3 5 坪) 建築面積 8 4 9. 0 9 m ² (2 5 6. 8 5 坪) 延べ面積 2, 3 3 9. 4 6 m ² (7 0 7. 6 9 坪) 新館移転に伴い、貸出方式をフォト・チャージング方式に変更
昭和 5 1 年	2 月	マイクロバス改装、1 5 0 0 冊積載し運行
	4 月	自動車文庫の貸出方式を、ブラウン方式から冊数チェック方式に変更
昭和 5 3 年	5 月	点字図書室開設
昭和 5 3 年	1 0 月 1 1 月	創立 5 0 周年記念講演会 (「江戸時代の教育」永野 仁氏・「泉州の印刷文化」出口神暁氏)

昭和54年	4月	対面朗読サービス開始
昭和56年	4月	東岸和田市民センター開設 旭分室業務開始
昭和58年	5月	館内の貸出方式を、再びブラウン方式に変更
昭和61年	4月	チビッコホーム配本開始（16カ所）
昭和63年	10月	自動車文庫 新巡回車名称を市民から公募、選考委員会設置。 「なかよし号」に決定 2500冊積載し運行。
	11月	創立60周年記念講演会（「SF小説と私」眉村 卓氏）
平成 元年	4月	自動車文庫の貸出方式を、冊数チェック方式から再度ブラウン方式に変更
	6月	3階に郷土資料室、文庫室、格納室を設置 2階に「濱田耕作展示コーナー」開設
平成 2年	6月	1階児童室に絵本コーナーを設置 1階書庫改修
平成 3年	4月	来館が困難な障害者への宅配・郵送サービス開始
	5月	自動車文庫室改修
平成 5年	5月	本館・旭分室電算オンライン稼働
	6月	山直市民センター開設 山直図書館業務開始
平成 6年	10月	春木市民センター開設 春木図書館業務開始
平成10年	9月	2代目「なかよし号」3,000冊積載し運行 トラック3.5トン車を改装、リフト付
	10月	図書館規則改正 ・貸出は一人15冊まで、期間は21日以内となる。
	11月	創立70周年記念として第1回「図書館まつり」開催
平成11年	4月	3階書庫（点字室用）設置
平成13年	10月	ホームページ開設 インターネットによる蔵書検索開始
平成16年	7月	岸和田市子ども読書活動推進計画策定
平成19年	4月	ブックスタート事業開始
平成20年	6月	インターネット予約開始
	8月	「なかよし号」買い替え(排ガス規制に伴いエンジン部分のみ交換)
	10月	「図書館創立80周年記念講演会」（中川ひろたか氏）を、図書館まつり 実行委員会と共催で開催
	11月	「旭分室」移転検討委員会発足
平成22年	11月	東岸和田市民センター移転に伴い、分室から分館として旭図書館開館

	1 2月	分館の開館時間を午前10時から午後6時までに変更
平成23年	2月	旭図書館オープン記念として、冊子「わたしの好きな一冊の本」を発刊
	4月	雑誌スポンサー制度開始 岸和田再発見コーナーを設置 図書館規則改正 ・毎月最終木曜日に休館日としていた図書整理日の規定を削除 ・本館水曜日の開館時間を午前10時から午後7時までに変更 ・本館こどもの日及び文化の日を開館日に変更
	6月	録音図書の貸出を開始（社会福祉協議会から移管）
	8月	図書館検討委員会設置
	10月	第14回図書館まつりで、NHK連続テレビ小説「カーネーション」ヒロイン子役の二宮 星さんが、一日図書館長に就任 講演会「もっと見たくなるカーネーション」（城谷厚司氏）を開催
平成24年	3月	めざせコシノ3姉妹！あなたもファッションデザイナー表彰式及びコシノジュンコ講演会「デザインの原点」を開催
平成25年	2月	図書館検討委員会報告
	11月	第2次岸和田市子ども読書活動推進計画策定 八木市民センター、桜台市民センター開設 八木図書館、桜台図書館業務開始
平成27年	3月	岸和田発見①「岸和田城～城博士になろう～」を発行
	12月	講演会「親が変わると子どもも変わる～絵本は心育ての特効薬～」（柳田邦男氏）を岸和田ライオンズクラブと共催
平成28年	2月	講演会「一冊の本ができるまで」（令丈ヒロ子氏）を岸和田ライオンズクラブと共催 本館耐震補強外工事（鉄骨ブレース補強等）
	3月	岸和田発見②「岸和田の昔話～昔話に親しもう～」を発行
	12月	「メオトよみ絵本ライブ」（平田昌広氏、平田 景氏）を岸和田ライオンズクラブと共催
平成29年	3月	岸和田発見③「岸和田ゆかりの人～先人の足跡をたどろう～」を発行
	4月	自動車文庫業務を委託
	11月	本館1階トイレ改修
平成30年	2月	「気象予報士ほうらいさんと学ぶ空の楽しいことこわいこと」（蓬萊大介氏）を岸和田ライオンズクラブと共催
	3月	岸和田発見④「岸和田の産業～郷土の産業を知ろう～」を発行
平成30年	4月	分館窓口業務等を委託 ・分館の祝休日開館を開始 ・旭図書館及び春木図書館の平日の開館時間を午前10時から午後8時までに変更

	9・10月	台風21号による屋根被害のため、9月5日から10月31日まで本館が休館 本館2階トイレ改修
	12月	講演会「こころの中の自分の図書館」（柚木麻子氏）を岸和田ライオンズクラブと共催
平成31年	3月	岸和田発見⑤「岸和田の暮らしとまつり～郷土の暮らしを見つめよう～」を発行
	4月	子供の読書活動優秀実践図書館文部科学大臣表彰を受賞
令和元年	6月	泉南地域5市3町による図書館の広域利用開始
	7月	「まちライブラリー@岸和田としょかん」開設
令和2年	3月	山直図書館、絵本コーナー・ブラウジングコーナー改修 新型コロナウイルス感染拡大防止のため、主催行事の中止 新型コロナウイルス感染防止対策を取りながら、開館を継続 ・定期的な換気、机等の消毒液による清拭 閲覧席、自習室座席の半減 手指消毒液の増設 ほか 第3次岸和田市子ども読書活動推進計画策定
	4月	大阪府非常事態宣言発令により、4月8日から全館臨時休館 新型コロナウイルス感染防止対策を取りながら、臨時窓口での一部サービス実施 ・本館 火～日 午前10時から午後6時まで 5分館 火～金 午前10時から午後5時まで ・予約本の貸出、返却の受付（ネット、電話による予約受付継続） ・臨時受付カウンターにビニールシート、遮蔽アクリル板の設置 利用券、受渡資料の消毒液による清拭 ほか
	5月	大阪府非常事態宣言解除により、本館は5月16日から、分館は5月19日から一部サービス制限の上で再開 ・受付カウンターにビニールシートの設置 利用券、受渡資料の消毒液による清拭 定期的な換気、机等の消毒液による清拭 制限（新聞、雑誌等の閲覧 閲覧席、自習室の利用 ほか）
	10月	図書館利用者アンケート調査実施
	11月	本館に除菌機2台設置
令和3年	1月	全館に空気清浄機設置
	4月	大阪府非常事態宣言発令により、4月25日から全館臨時休館 新型コロナウイルス感染防止対策を取りながら、臨時窓口での一部サービス実施 ・本館 火～日 午前10時から午後6時まで 5分館 火～金 午前10時から午後5時まで ・予約本の貸出、返却の受付（ネット、電話による予約受付継続）
	6月	大阪府非常事態宣言解除により、6月22日から全館一部サービス制限の上で再開 ・受付カウンターにビニールシートの設置 利用券、受渡資料の消毒液による清拭 定期的な換気、机等の消毒液による清拭 制限（閲覧席、自習室の利用 ほか）

機構及び開館日等 令和3年度

図書館本館

教育長

生涯学習部長—図書館長—庶務担当主幹1名・本館奉仕担当主幹1名
・本館奉仕担当長1名・分館奉仕担当長1名—庶務・本館奉仕・分館奉仕担当11名

開館時間 午前10時から午後6時まで
(水曜日は午前10時から午後7時まで)

休館日
・毎週月曜日
・国民の祝日(その日が月曜日に当たるときは、その日後においてその日に最も近い「国民の祝日」でない日)
ただし、こどもの日、敬老の日の翌日及び文化の日は開館
・その前日及び翌日が国民の祝日である日
・特別図書整理期(2月7日～2月15日)
・特別休館日(敬老の日の前日及び前々日)
・年末年始(12月29日～1月3日)

所在地 〒596-0073 岸和田市岸城町1-18
電話 072-422-2142
072-423-9609
FAX 072-432-8686

旭図書館(東岸和田市民センター内)

開館時間 午前10時から午後6時まで
(平日は午前10時から午後8時まで)

休館日
・毎週月曜日
ただし、祝休日と重なるときは開館
・特別図書整理期(1月19日～1月24日)
・特別休館日(祝日法によるスポーツの日の前日及び前々日)
・年末年始(12月29日～1月3日)

所在地 〒596-0825 岸和田市土生町4-3-1
電話 072-428-6200
FAX 072-428-0711

山直図書館(山直市民センター内)

開館時間 午前10時から午後6時まで

休館日
・毎週月曜日
ただし、祝休日と重なるときは開館
・特別図書整理期(1月26日～1月31日)
・特別休館日(祝日法によるスポーツの日の前日及び前々日)
・年末年始(12月29日～1月3日)

所在地 〒596-0808 岸和田市三田町715-1
電話 072-441-7575
FAX 072-441-3851

春木図書館（春木市民センター内）

開館時間 午前10時から午後6時まで
 （平日は午前10時から午後8時まで）
 休館日 ・毎週月曜日
 ーただし、祝休日と重なるときは開館
 ・特別図書整理期（1月26日～1月31日）
 ・特別休館日（敬老の日の前日及び前々日）
 ・年末年始（12月29日～1月3日）
 所在地 〒596-0006 岸和田市春木若松町21-1
 電話 072-436-0679
 F A X 072-436-0678

八木図書館（八木市民センター内）

開館時間 午前10時から午後6時まで
 休館日 旭図書館に同じ。
 所在地 〒596-0813 岸和田市池尻町339-2
 電話 072-443-6849
 F A X 072-443-6859

桜台図書館（桜台市民センター内）

開館時間 午前10時から午後6時まで
 休館日 山直図書館に同じ。
 所在地 〒596-0823 岸和田市下松町4-17-1
 電話 072-428-9230
 F A X 072-428-9231

職員配置（令和3年度）

館名	館長	常勤職員	会計年度任用職員	委託従業員
図書館本館	1	6（6）	9（8）	2（0）
旭図書館				7（7）
山直図書館				4（4）
春木図書館				9（9）
八木図書館				4（4）
桜台図書館				4（3）

*（ ）は、司書・司書補の内数。また、旭・山直・春木・桜台図書館は時短勤務者含む。

令和2年度 図書館 利用状況 No.1

月 別	本 館																											
	開館 日数	資料貸出者数						新規登録者数					資料貸出状況										その他のサービス					
		一般	児童	計	団体	合計	平均	男	女	計	団体	合計	一般書	児童書	視聴覚資料	点字 図書	録音 図書	雑誌	相互 貸借	計	平均	参考業務	対面 朗読	予約			他館より借り受け ※山直受付分含む	
																								端末	インター ネット	計		
日	人	人	人		人	人	人	人	人		冊	冊	点	冊	点	冊	冊	冊	冊	冊	冊	冊	冊	冊	冊	冊	冊	冊
4	6	2,688	164	2,852	224	3,076	513	11	15	26	7	33	5,366	2,299	327	5	129	297	65	8,488	1,415	12	0	1,332	1,967	3,299	24	182
5	14	2,936	219	3,155	338	3,493	250	28	37	65	18	83	7,446	4,579	615	0	146	461	81	13,328	952	48	0	1,891	2,187	4,078	16	226
6	25	6,455	284	6,739	573	7,312	292	26	42	68	69	137	11,796	6,361	857	2	105	680	135	19,936	797	36	0	1,421	1,898	3,319	33	440
7	25	6,591	261	6,852	580	7,432	297	87	89	176	0	176	12,739	5,813	887	0	110	631	107	20,287	811	44	5	1,535	1,965	3,500	33	481
8	25	6,759	411	7,170	609	7,779	311	72	63	135	1	136	13,001	7,404	899	12	143	770	59	22,288	892	44	4	2,130	2,065	4,195	29	358
9	23	6,192	217	6,409	634	7,043	306	54	32	86	2	88	11,815	6,958	812	3	145	605	108	20,446	889	39	3	1,764	1,839	3,603	33	434
10	27	6,724	236	6,960	658	7,618	282	55	61	116	3	119	12,485	7,514	846	11	137	647	87	21,727	805	38	2	1,727	1,907	3,634	31	348
11	24	6,431	196	6,627	611	7,238	302	42	51	93	2	95	11,711	7,391	825	2	119	693	75	20,816	867	28	2	1,706	1,854	3,560	35	370
12	24	5,960	213	6,173	554	6,727	280	33	35	68	0	68	11,412	6,782	799	3	147	593	90	19,826	826	38	2	1,793	1,657	3,450	27	322
1	23	6,983	253	7,236	601	7,837	341	38	48	86	1	87	13,113	7,374	826	8	147	731	60	22,259	968	35	2	1,042	2,198	3,240	26	251
2	16	5,580	162	5,742	527	6,269	392	34	44	78	3	81	10,877	4,452	615	1	139	543	57	16,684	1,043	35	2	1,052	1,661	2,713	27	328
3	25	6,845	297	7,142	575	7,717	309	44	56	100	0	100	12,563	5,066	789	4	177	637	105	19,341	774	51	2	1,090	2,172	3,262	33	426
計	257	70,144	2,913	73,057	6,484	79,541	309	524	573	1,097	106	1,203	134,324	71,993	9,097	51	1,644	7,288	1,029	225,426	877	448	24	18,483	23,370	41,853	347	4,166

※ 大阪府非常事態宣言発令により、4月8日から5月15日まで臨時休館

※ 対面朗読：新型コロナウイルス感染拡大防止のため中止の期間あり

令和2年度 図書館 利用状況 No.2

自動車文庫														貸出文庫他														
月別	運行日数	地区数	資料貸出者数				新規登録者数			資料貸出状況				予約			配本の状況			その他団体	合計	新規登録	資料貸出状況・その他サービス					
			一般	児童	計	平均	男	女	計	一般書	児童書	視聴覚・雑誌・相互貸借	計	平均	端末	インターネット	計	貸出文庫	読書会				チビッコホーム	一般書	児童書	計	宅配	
4	2	カ所	人	人	人	人	人	人	人	冊	冊	冊	冊	冊	冊	冊	冊	冊	カ所	カ所	カ所				冊	冊	冊	件
4	2	3	43	3	46	23	0	0	0	176	78	1	255	128	48	23	71	12	1	38	45	96	0	77	2,242	2,319	3	
5	3	4	44	6	50	17	135	136	271	119	46	4	169	56	61	40	101	6	1	39	61	107	0	23	2,522	2,545	3	
6	11	14	108	988	1,096	100	62	61	123	287	1,712	4	2,003	182	36	30	66	19	1	39	43	102	0	92	2,440	2,532	7	
7	11	13	79	762	841	76	24	20	44	356	1,586	9	1,951	177	44	45	89	18	1	39	82	140	0	89	3,121	3,210	3	
8	8	10	85	14	99	12	2	2	4	301	118	5	424	53	45	19	64	13	2	39	71	125	0	551	3,994	4,545	6	
9	17	19	102	2,653	2,755	162	8	15	23	350	4,755	5	5,110	301	54	21	75	16	1	39	97	153	0	106	2,733	2,839	6	
10	14	16	82	2,778	2,860	204	3	3	6	330	4,497	2	4,829	345	70	19	89	18	2	39	107	166	0	99	2,753	2,852	5	
11	17	19	97	2,321	2,418	142	0	4	4	425	4,732	5	5,162	304	73	37	110	18	1	39	128	186	0	108	2,924	3,032	4	
12	16	18	124	1,808	1,932	121	2	3	5	474	4,694	4	5,172	323	53	39	92	12	2	39	104	157	0	116	2,623	2,739	8	
1	16	17	80	1,946	2,026	127	2	1	3	420	4,597	9	5,026	314	62	32	94	16	2	39	95	152	0	99	2,953	3,052	4	
2	15	17	120	1,367	1,487	99	2	2	4	454	3,552	10	4,016	268	65	33	98	18	1	37	130	186	0	125	2,993	3,118	2	
3	14	15	99	2,139	2,238	160	2	1	3	272	3,839	5	4,116	294	40	32	72	13	1	39	98	151	0	110	2,451	2,561	6	
計	144	165	1,063	16,785	17,848	124	242	248	490	3,964	34,206	63	38,233	266	651	370	1,021	179	16	465	1,061	1,721	0	1,595	33,749	35,344	57	

※ 新型コロナウイルス感染拡大防止のための措置等で中止のステーションあり

令和2年度 図書館 利用状況 No.3

月 別	旭 図 書 館																						
	開館 日数	資料貸出者数						新規登録者数					資料貸出の状況						その他のサービス				
		一般	児童	計	団体	合計	平均	男	女	計	団体	合計	一般書	児童書	視聴覚 資料	雑誌	相互 貸借	合計	平均	予 約			参考業務
																				端末	インター ネット	計	
日	人	人	人			人	人	人			冊	冊	点	冊	冊			冊	冊	冊	件		
4	6	1,110	53	1,163	64	1,227	205	3	5	8	0	8	2,961	974	4	143	11	4,093	682	374	1641	2,015	1
5	10	1,233	80	1,313	47	1,360	136	3	6	9	0	9	3,545	1,510	1	229	39	5,324	532	429	1589	2,018	4
6	25	2,160	177	2,337	157	2,494	100	6	16	22	0	22	6,029	2,766	3	285	62	9,145	366	389	1786	2,175	2
7	27	2,511	170	2,681	211	2,892	107	10	19	29	0	29	6,751	2,894	24	349	56	10,074	373	505	1677	2,182	8
8	27	2,503	275	2,778	167	2,945	109	9	22	31	0	31	6,579	3,477	11	468	63	10,598	393	594	1706	2,300	7
9	27	2,547	203	2,750	124	2,874	106	6	24	30	1	31	6,543	3,255	7	375	64	10,244	379	543	1690	2,233	6
10	27	2,637	179	2,816	149	2,965	110	10	16	26	0	26	6,653	2,969	4	411	64	10,101	374	508	1927	2,435	6
11	26	2,479	170	2,649	156	2,805	108	8	20	28	0	28	6,666	2,953	11	305	51	9,986	384	508	1763	2,271	7
12	24	2,407	163	2,570	165	2,735	114	6	13	19	0	19	6,654	2,713	1	330	48	9,746	406	490	1840	2,330	3
1	20	2,293	202	2,495	135	2,630	132	5	12	17	0	17	6,594	3,004	8	325	36	9,967	498	535	1933	2,468	2
2	24	2,501	227	2,728	153	2,881	120	10	17	27	0	27	6,583	3,481	17	402	59	10,542	439	558	1583	2,141	3
3	26	2,659	207	2,866	198	3,064	118	7	16	23	0	23	6,904	3,405	16	432	51	10,808	416	553	1834	2,387	6
計	269	27,040	2,106	29,146	1,726	30,872	115	83	186	269	1	270	72,462	33,401	107	4,054	604	110,628	411	5,986	20,969	26,955	55

※ 大阪府非常事態宣言発令により、4月8日から5月18日まで臨時休館

令和2年度 図書館 利用状況 No.4

月 別	山 直 図 書 館																						
	開館 日数	資料貸出者数						新規登録者数					資料貸出の状況						その他のサービス				
		一般	児童	計	団体	合計	平均	男	女	計	団体	合計	一般書	児童書	視聴覚 資料	雑誌	相互 貸借	合計	平均	予 約			参考業務
																				端末	インター ネット	計	
日	人	人	人			人	人	人			冊	冊	点	冊	冊			冊	冊	冊	件		
4	6	628	56	684	77	761	127	4	2	6	0	6	2,018	905	1	79	15	3,018	503	249	944	1,193	2
5	10	734	79	813	103	916	92	3	3	6	0	6	2,529	1,395	0	99	27	4,050	405	303	897	1,200	1
6	25	1,201	155	1,356	220	1,576	63	2	4	6	0	6	4,263	2,268	9	177	22	6,739	270	261	997	1,258	8
7	27	1,363	146	1,509	203	1,712	63	6	7	13	0	13	4,498	2,132	12	227	34	6,903	256	323	932	1,255	4
8	27	1,384	193	1,577	263	1,840	68	5	9	14	0	14	4,714	2,682	6	185	30	7,617	282	227	1,033	1,260	5
9	27	1,447	149	1,596	248	1,844	68	3	7	10	0	10	4,686	2,389	0	242	25	7,342	272	295	1,037	1,332	7
10	27	1,517	155	1,672	190	1,862	69	4	14	18	0	18	4,495	2,477	9	283	26	7,290	270	277	1,121	1,398	6
11	26	1,310	152	1,462	169	1,631	63	2	8	10	0	10	3,916	2,417	5	229	30	6,597	254	221	928	1,149	4
12	24	1,324	136	1,460	221	1,681	70	4	8	12	0	12	4,090	2,225	22	358	26	6,721	280	377	893	1,270	6
1	20	1,186	116	1,302	147	1,449	72	3	7	10	0	10	4,142	2,024	3	195	22	6,386	319	312	987	1,299	5
2	24	1,541	159	1,700	159	1,859	77	4	11	15	1	16	4,755	2,702	6	239	41	7,743	323	303	941	1,244	5
3	26	1,415	144	1,559	168	1,727	66	5	12	17	0	17	4,377	2,480	5	217	36	7,115	274	311	906	1,217	7
計	269	15,050	1,640	16,690	2,168	18,858	70	45	92	137	1	138	48,483	26,096	78	2,530	334	77,521	288	3,459	11,616	15,075	60

※ 大阪府非常事態宣言発令により、4月8日から5月18日まで臨時休館

令和2年度 図書館 利用状況 No.5

月 別	春 木 図 書 館																						
	開館 日数	資料貸出者数						新規登録者数					資料貸出の状況						その他のサービス				
		一般	児童	計	団体	合計	平均	男	女	計	団体	合計	一般書	児童書	視聴覚 資料	雑誌	相互 貸借	合計	平均	予 約			参考業務 件
冊	冊	冊	冊	冊	冊	冊	冊	冊	冊	冊	冊	冊	冊	冊	冊	冊	冊	冊	冊	冊	冊		
4	6	1,408	75	1,483	69	1,552	259	2	7	9	0	9	4,832	1,545	6	146	47	6,576	1,096	735	1,851	2,586	4
5	10	1,633	108	1,741	92	1,833	183	3	15	18	0	18	5,230	1,849	14	144	29	7,266	727	588	1,892	2,480	4
6	25	2,963	190	3,153	188	3,341	134	7	19	26	0	26	8,846	3,098	3	247	112	12,306	492	692	1,981	2,673	16
7	27	3,248	200	3,448	146	3,594	133	12	31	43	0	43	8,754	3,414	5	254	112	12,539	464	773	2,145	2,918	13
8	27	3,405	311	3,716	161	3,877	144	13	30	43	0	43	9,215	3,905	5	263	137	13,525	501	757	2,217	2,974	23
9	25	3,194	214	3,408	181	3,589	144	15	26	41	0	41	9,044	3,228	16	245	82	12,615	505	800	2,208	2,388	11
10	27	3,406	193	3,599	197	3,796	141	8	23	31	0	31	9,315	3,764	17	355	103	13,554	502	758	2,531	3,289	12
11	26	3,175	212	3,387	164	3,551	137	9	17	26	0	26	8,231	3,602	4	204	108	12,149	467	739	2,327	3,066	11
12	24	3,118	181	3,299	101	3,400	142	7	17	24	0	24	8,492	2,884	3	431	90	11,900	496	704	2,125	2,829	12
1	20	2,582	131	2,713	129	2,842	142	6	19	25	0	25	7,367	2,748	6	195	60	10,376	519	626	2,275	2,901	8
2	23	3,390	193	3,583	117	3,700	161	13	25	38	0	38	9,617	3,682	12	253	95	13,659	594	879	2,394	3,273	18
3	26	3,401	220	3,621	70	3,691	142	15	24	39	0	39	9,238	3,489	13	230	123	13,093	504	839	2,281	3,120	9
計	266	34,923	2,228	37,151	1,615	38,766	146	110	253	363	0	363	98,181	37,208	104	2,967	1,098	139,558	525	8,890	26,227	34,497	141

※ 大阪府非常事態宣言発令により、4月8日から5月18日まで臨時休館

令和2年度 図書館 利用状況 No.6

月 別	八 木 図 書 館																						
	開館 日数	資料貸出者数						新規登録者数					資料貸出の状況							その他のサービス			
		一般	児童	計	団体	合計	平均	男	女	計	団体	合計	一般書	児童書	視聴覚 資料	雑誌	相互 貸借	合計	平均	予 約			参考業務 件
冊	冊	冊	冊	冊	冊	冊	冊	冊	冊	冊	冊	冊	冊	冊	冊	冊	冊	冊	冊	冊	冊		
4	6	684	69	753	35	788	131	3	1	4	0	4	1,917	958	5	76	17	2,973	496	346	796	1,142	3
5	10	749	127	876	48	924	92	2	1	3	0	3	2,760	1,556	9	121	17	4,463	446	408	706	1,114	0
6	25	1,392	174	1,566	125	1,691	68	2	9	11	0	11	4,790	2,323	5	220	51	7,389	296	436	838	1,274	3
7	27	1,617	222	1,839	129	1,968	73	7	13	20	0	20	4,505	2,795	15	241	44	7,600	281	476	927	1,403	8
8	27	1,691	286	1,977	114	2,091	77	8	12	20	0	20	4,842	3,047	31	199	58	8,177	303	406	958	1,364	11
9	27	1,648	215	1,863	154	2,017	75	5	10	15	0	15	5,240	2,883	46	243	59	8,471	314	526	850	1,376	9
10	27	1,624	175	1,799	97	1,896	70	5	15	20	0	20	4,427	2,483	26	197	52	7,185	266	531	935	1,466	7
11	26	1,617	172	1,789	116	1,905	73	9	2	11	0	11	5,181	2,649	14	200	53	8,097	311	558	886	1,444	8
12	24	1,436	166	1,602	109	1,711	71	4	2	6	0	6	4,339	2,367	10	238	32	6,986	291	430	882	1,312	6
1	20	1,504	167	1,671	95	1,766	88	5	7	12	0	12	4,643	2,510	17	260	31	7,461	373	346	1,010	1,356	5
2	24	1,672	200	1,872	149	2,021	84	9	8	17	0	17	5,226	3,007	5	253	43	8,534	356	389	953	1,342	11
3	26	1,630	255	1,885	158	2,043	79	5	11	16	0	16	4,680	3,004	1	236	28	7,949	306	482	990	1,472	10
計	269	17,264	2,228	19,492	1,329	20,821	77	64	91	155	0	155	52,550	29,582	184	2,484	485	85,285	317	5,334	10,731	16,065	81

※ 大阪府非常事態宣言発令により、4月8日から5月18日まで臨時休館

令和2年度 図書館 利用状況 No.7

月 別	桜 台 図 書 館																						
	開館 日数	資料貸出者数						新規登録者数					資料貸出の状況						その他のサービス				
		一般	児童	計	団体	合計	平均	男	女	計	団体	合計	一般書	児童書	視聴覚 資料	雑誌	相互 貸借	合計	平均	予 約			参考業務
冊	冊	冊	冊	冊	冊	冊	冊	冊	冊	冊	冊	冊	冊	冊	冊	冊	冊	冊	冊	冊	冊	冊	
4	6	670	77	747	70	817	136	1	5	6	0	6	1,816	1,164	0	76	15	3,071	512	244	785	1,029	0
5	10	805	104	909	65	974	97	4	6	10	0	10	2,387	1,708	0	93	29	4,217	422	252	1,010	1,262	0
6	25	1,563	175	1,738	163	1,901	76	4	12	16	0	16	3,999	3,161	9	161	48	7,378	295	438	1,082	1,520	2
7	27	1,777	208	1,985	193	2,178	81	4	10	14	0	14	5,061	3,574	19	182	72	8,908	330	504	1,166	1,670	3
8	27	1,757	262	2,019	214	2,233	83	9	27	36	0	36	4,517	4,200	20	185	62	8,984	333	429	1,046	1,475	4
9	27	1,848	212	2,060	178	2,238	83	7	18	25	0	25	4,635	4,088	9	194	54	8,980	333	342	1,222	1,564	2
10	27	1,815	210	2,025	173	2,198	81	10	13	23	0	23	4,441	3,878	11	190	37	8,557	317	403	1,087	1,490	2
11	26	1,714	218	1,932	169	2,101	81	4	15	19	0	19	4,273	3,811	11	169	45	8,309	320	407	1,104	1,511	1
12	24	1,613	199	1,812	149	1,961	82	7	15	22	0	22	4,427	3,543	12	209	34	8,225	343	361	1,019	1,380	3
1	20	1,493	167	1,660	207	1,867	93	12	7	19	0	19	4,433	3,500	3	201	31	8,168	408	421	1,438	1,859	3
2	24	1,939	244	2,183	168	2,351	98	15	18	33	0	33	5,082	4,367	7	248	44	9,748	406	511	1,332	1,843	4
3	26	1,889	240	2,129	229	2,358	91	11	19	30	0	30	5,269	4,023	3	249	56	9,600	369	522	1,261	1,783	5
計	269	18,883	2,316	21,199	1,978	23,177	86	88	165	253	0	253	50,340	41,017	104	2,157	527	94,145	350	4,834	13,552	18,386	29

※ 大阪府非常事態宣言発令により、4月8日から5月18日まで臨時休館

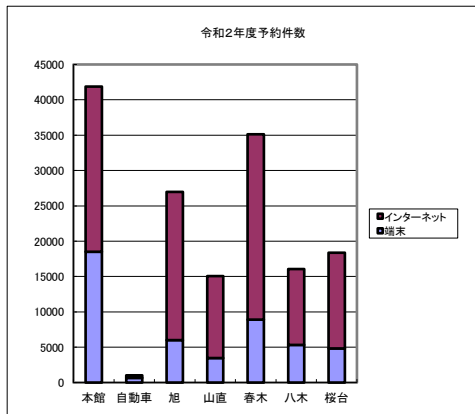
令和2年度 図書館 利用状況 No.8 全館合計

新規登録者数		本館	自動車文庫・ 読書会他	旭図書館	山直図書館	春木図書館	八木図書館	桜台図書館	合計
	男		524	242	83	45	110	64	88
女		573	248	186	92	253	91	165	1,608
計		1,097	490	269	137	363	155	253	2,764
団体		106	0	1	1	1	0	0	109
合計		1,203	490	270	138	364	155	253	2,873
資料貸出者数	一般	70,144	1,063	27,040	15,050	34,923	17,264	18,883	184,367
	児童	2,913	16,785	2,106	1,640	2,228	2,228	2,316	30,216
	計	73,057	17,848	29,146	16,690	37,151	19,492	21,199	214,583
	団体	6,484	1,721	1,726	2,168	1,615	1,329	1,978	17,021
	合計	79,541	19,569	30,872	18,858	38,766	20,821	23,177	231,604
資料貸出状況	一般書	134,324	5,559	72,462	48,483	98,181	52,550	50,340	461,899
	児童書	71,993	67,955	33,401	26,096	37,208	29,582	41,017	307,252
	視聴覚資料	9,097	1	107	78	104	184	104	9,675
	点字図書	51	0	0	0	0	0	0	51
	録音図書	1,644	0	0	0	0	0	0	1,644
	雑誌	7,288	61	4,054	2,530	2,967	2,484	2,157	21,541
	相互貸借	1,029	1	604	334	1,098	485	527	4,078
	合計	225,426	73,577	110,628	77,521	139,558	85,285	94,145	806,140
開館日数※		257	144	269	269	266	269	269	
1日平均貸出冊数		877	511	411	288	525	317	350	
その他のサービス	予約	41,853	1,021	26,955	15,075	34,497	16,065	18,386	153,852
	参考業務	448	0	55	60	141	81	29	814

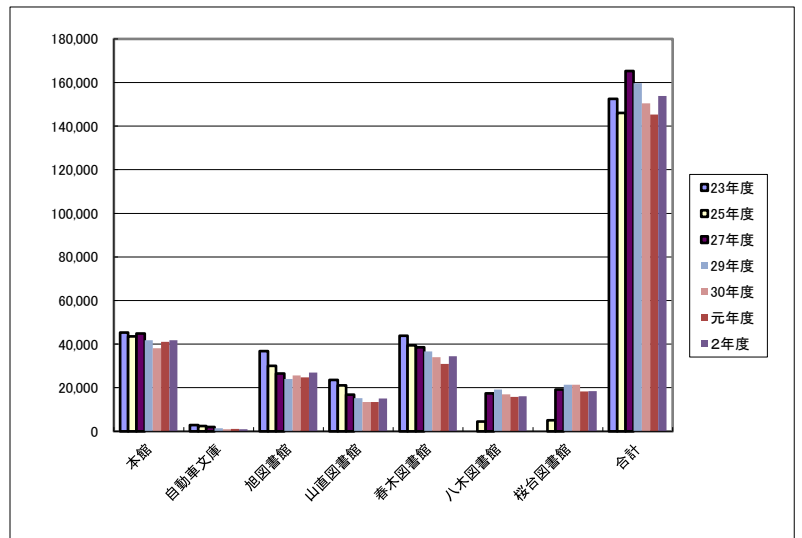
※自動車文庫は運行日数

予約

平成20年6月から、インターネットでの予約を開始



予約件数の推移



令和2年度 年代別利用状況

※団体貸出は除く

	男女別	年代別										
		幼児	小学生	中学生	10代後半	20代	30代	40代	50代	60代	70代以上	合計
対象	男	5,256	5,216	2,771	4,209	10,703	9,698	13,031	13,295	10,681	17,352	92,212
人口	女	4,911	5,065	2,683	3,931	10,043	9,530	13,593	13,968	11,436	24,788	99,948
(A)	計	10,167	10,281	5,454	8,140	20,746	19,228	26,624	27,263	22,117	42,140	192,160
登録	男	434	2,894	1,750	1,854	2,254	1,640	1,982	1,697	1,833	3,397	19,735
者数	女	375	3,158	2,044	2,643	3,919	4,549	5,871	4,107	3,348	4,448	34,462
(B)	計	809	6,052	3,794	4,497	6,173	6,189	7,853	5,804	5,181	7,845	54,197
登録	男	0.083	0.555	0.632	0.440	0.211	0.169	0.152	0.128	0.172	0.196	0.214
率	女	0.076	0.623	0.762	0.672	0.390	0.477	0.432	0.294	0.293	0.179	0.345
B÷A	計	0.080	0.589	0.696	0.552	0.298	0.322	0.295	0.213	0.234	0.186	0.282
貸出	男	9,702	32,373	3,988	2,499	7,213	11,692	28,726	25,829	39,915	76,207	238,144
冊数	女	8,084	51,265	6,250	5,776	17,869	58,720	100,378	65,062	67,926	74,713	456,043
(C)	計	17,786	83,638	10,238	8,275	25,082	70,412	129,104	90,891	107,841	150,920	694,187
人口一人	男	1.85	6.21	1.44	0.59	0.67	1.21	2.20	1.94	3.74	4.39	2.58
当たり冊数	女	1.65	10.12	2.33	1.47	1.78	6.16	7.38	4.66	5.94	3.01	4.56
C÷A	計	1.75	8.14	1.88	1.02	1.21	3.66	4.85	3.33	4.88	3.58	3.61
登録者一人	男	22.35	11.19	2.28	1.35	3.20	7.13	14.49	15.22	21.78	22.43	12.07
当たり冊数	女	21.56	16.23	3.06	2.19	4.56	12.91	17.10	15.84	20.29	16.80	13.23
C÷B	計	21.99	13.82	2.70	1.84	4.06	11.38	16.44	15.66	20.81	19.24	12.81

※人口は令和3年4月1日現在(小学生については、7歳から12歳までの合計人数のため、実際の登録された人数とは若干の差があります。)

団体別登録数

種類	学級等団体	公共図書館	貸出文庫	読書会	チビッコホーム
団体数(ヶ所)	793	133	44	2	39

蔵書推移

区分	参考	平成						令和	
		4	6	11	17	23	25	元	2
総記		9,002	9,864	11,181	5,038	7,693	8,087	7,975	8,128
哲学・宗教		4,714	15,354	6,941	6,464	7,081	7,415	6,909	7,010
歴史・地誌		10,785	11,780	15,182	16,214	18,576	19,129	18,684	18,698
社会科学		15,416	16,663	21,532	25,173	28,283	30,195	28,686	29,004
自然科学		5,764	6,783	8,876	9,631	10,458	11,329	11,235	11,056
工学・技術・家事		5,574	6,349	8,825	11,835	12,508	12,962	11,906	12,021
産業・商業・交通		2,859	3,320	4,168	4,161	5,127	5,305	5,189	5,231
芸術		7,530	8,869	11,762	13,719	15,245	16,180	16,067	16,210
語学		2,102	2,397	2,990	2,752	3,343	3,762	3,213	3,262
文学		34,722	42,971	54,981	61,504	67,586	57,769	56,564	56,839
児童図書		24,889	28,732	38,170	57,669	58,692	57,736	51,840	52,763
郷土資料		12,330	13,716	17,971	13,311	24,319	25,765	30,702	30,965
視聴覚資料					4,851	5,895	6,257	6,708	6,127
その他資料					15,480				
点字図書		4,509	4,697	5,580	5,706	5,918	6,053	6,409	6,437
録音図書						1,294	1,681	2,039	2,086
大活字本						1,131	1,200	1,296	1,277
雑誌						6,648	4,798	8,228	8,325
自動車文庫		42,067	50,940	59,000	40,855	39,810	43,076	38,559	34,509
旭図書館	昭和56年開館 平成22年移転	10,115	15,198	24,747	30,545	43,462	53,081	58,632	59,350
山直図書館	平成5年開館		33,206	47,966	58,729	70,674	67,649	56,857	57,349
春木図書館	平成6年開館		30,281	51,635	71,196	76,852	76,951	67,571	61,231
八木図書館	平成25年開館						25,805	46,103	44,826
桜台図書館	平成25年開館						24,792	44,556	45,650
計		192,378	301,120	391,507	454,833	510,595	566,977	585,928	578,354

【参考】

区分	参考	平成						令和	
		4	6	11	17	23	25	元	2
年間寄贈受入冊数		2,934	9,519	6,743	5,244	2,892	2,418	2,158	1,769
年間廃棄冊数		5,705	4,214	9,853	8,846	22,871	19,066	27,769	28,766

※平成17年度から未登録本を除く。
 ※平成17年度から視聴覚資料、20年度から大活字本・雑誌の欄を設ける。
 ※平成17年度は、その他資料（参考書・大活字本ほか）の欄を設ける。
 ※平成23年度から録音図書の欄を設ける。

図書館サービスの状況

(3月末日調べ)

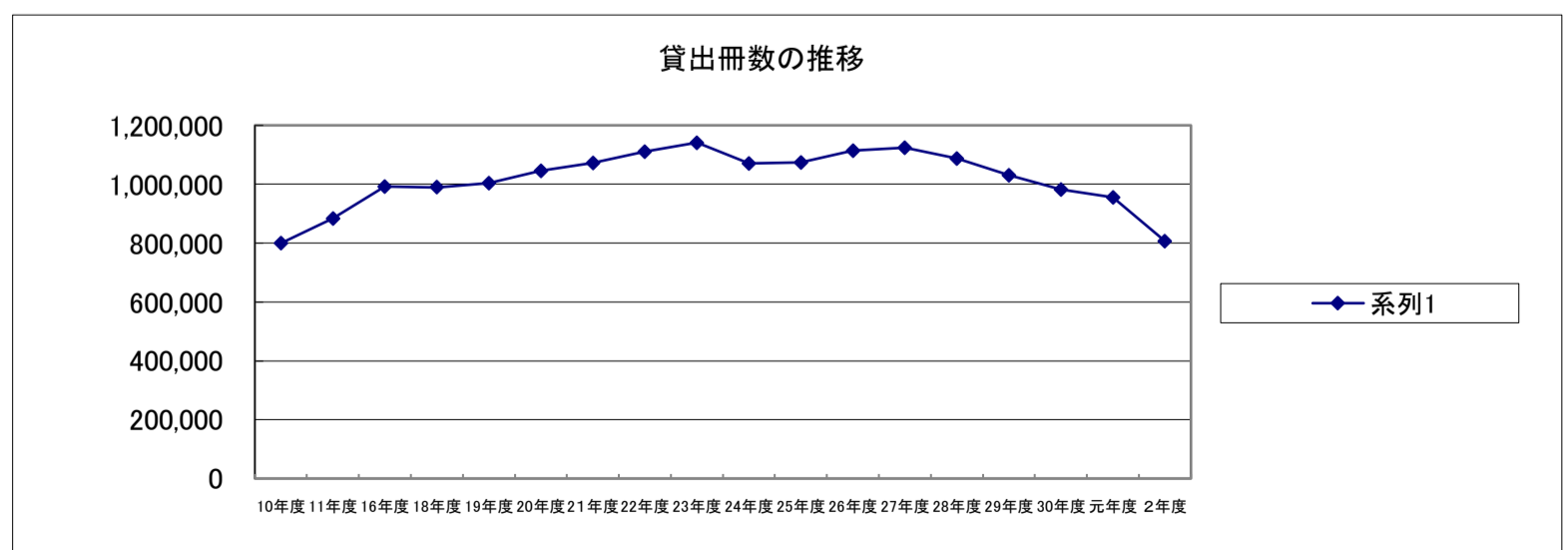
区分		年度	平成	4	6	11	23	25	令和	元	2
活動 ・ 条件	A	人口 (人)		191,686	195,838	201,541	202,176	200,730	193,615	192,160	
	B	登録者数		17,106	38,795	54,818	53,500	63,869	56,979	55,208	
	C	職員数【()内は専門職】(人)		13 (7)	19(12)	19(10)	27(15)	32(21)	42(35)	48(40)	
		内市職員数		13 (7)	19(12)	19(10)	27(15)	32(21)	16(13)	16(13)	
		内委託従業員数							26(23)	32(27)	
	D	貸出冊数 (冊)		302,403	525,219	883,604	1,141,502	1,073,575	955,056	806,140	
	E	蔵書冊数 (冊)		192,378	291,120	391,507	510,595	566,977	585,928	578,354	
	F	年間購入冊数 (冊)		16,572	18,106	22,423	23,658	63,401	16,582	20,157	
	G	図書購入費 (円)		26,825,074	28,519,331	36,099,126	33,960,799	94,138,529	28,199,213	36,516,441	
	H	図書購入平均単価【G/F】(円)		1,619	1,575	1,610	1,435	1,485	1,701	1,812	
I	蔵書回転率【D/E】		1.57	1.80	2.26	2.24	1.89	1.63	1.39		
J	図書館費 (円)		166,615,649	184,093,728	209,870,138	168,901,897	223,462,346	249,218,129	249,505,529		
奉 仕	K	登録率【B/A×100】(%)		8.9	19.8	27.2	26.5	31.8	29.4	28.7	
	L	市民一人当たりの貸出冊数【D/A】(冊)		1.58	2.68	4.38	5.65	5.35	4.93	4.20	
	M	市民一人当たりの図書館費【J/A】(円)		869	940	1,041	835	1,113	1,287	1,298	
	N	市民一人当たりの図書購入費【G/A】(円)		140	146	179	168	469	146	190	
	O	市民一人当たりの購入冊数【F/A】(冊)		0.086	0.092	0.111	0.117	0.316	0.086	0.105	
	P	市民一人当たりの蔵書冊数【E/A】(冊)		1.00	1.49	1.94	2.53	2.82	3.03	3.01	
	Q	登録者一人当たりの貸出冊数【D/B】(冊)		17.68	13.54	16.12	21.34	16.81	16.76	14.60	
	R	職員一人当たりの奉仕人口【A/C】(人)		14,745	10,307	10,607	7,488	6,273	4,610	4,003	
S	職員一人当たりの貸出冊数【D/C】(冊)		23,262	27,643	46,505	42,278	33,549	22,739	16,795		

*平成20年度から、登録者数には団体登録数を含む。

*令和2年度から、職員数には時短勤務者を含む。

*3年以上利用していない登録者は、随時削除している。

*平成25年度図書館費に八木図書館及び桜台図書館の開館用図書購入費60,113,995円を含む。



令和2年度 文庫等館外奉仕活動

自動車文庫巡回	貸 出 文 庫					
ステーション20ヶ所 月1回巡回	公共施設 11ヶ所 月1回	家庭地域文庫 6ヶ所 随時	チビッコホーム (学童保育) 39ヶ所 月1回	幼稚園 13ヶ所 年3回	保育所等 12ヶ所 年3回	読書会 2ヶ所 随時
上松台東町	城北地区公民館	ウッディ文庫	城内 ①②	岸城幼稚園	総合通園センター	若葉
上松台西町	大芝 //	さくら //	朝陽 ①②	浜 //	浜保育所	星和台
東ヶ丘町	春木 //	さわらび //	東光 ①②	朝陽 //	千喜里 //	
星和上松台	光陽 //	ワンワン //	旭 ①②	東光 //	大宮 //	
葛城町	山滝 //	ひだまり //	太田 ①②	旭 //	旭 //	
岡山町黄金塚	葛城 //	ころころ //	天神山	太田 //	山直北 //	
内畑町	葛城上 //		春木 ①②	天神山 //	春木 //	
河合町	久米田青少年会館		大芝 ①②	春木 //	城北 //	
下池田東町	箕土路 //		大宮 ①②	大芝 //	城内 //	
尾生町	大沢山荘		城北 ①②	大宮 //	八木北 //	
稲葉町	市民病院		新条 ①②	城北 //	修斉 //	
若葉ヶ丘町			八木北 ①②	新条 //	桜台 //	
天神山町			八木 ①②	常盤 //		
修斉			八木南 ①②			
市民病院			常盤 ①②			
八木南			山直北 ①②			
八木北			城東			
山直北			浜			
八木			山直南			
城東			光明 ①②			
			中央			
			修斉			
			山滝			

自動車文庫(なかよし号) 利用状況

番号	ステーション名	平均貸出冊数/月							備考
		平成4年	平成6年	平成11年	平成23年	平成25年	令和元年	令和2年	
1	上松台東町	129	96	149	150	107	58	58	町会館
2	上松台西町	151	154	231	205	112	48	40	きりん公園横
3	東ヶ丘町	407	126	121	131	76	40	41	第一公園
4	星和上松台	124	101	164	122	84	36	35	児童公園横
5	葛城町	155	124	168	169	117	46	50	町会館横駐車場
6	岡山町黄金塚	105	31	73	75	67	16	23	児童公園横
7	内畑町	241	161	123	188	152	86	69	山滝小学校
8	河合町	105	85	94	124	96	108	128	東葛城小学校
9	下池田東町	107	89	109	128	134	53	44	府営岸和田下池田住宅集会所前
10	尾生町	166	174	211	530	440	429	287	光明小学校
11	稲葉町	408	236	385	322	188	185	163	山直南小学校
12	若葉ヶ丘町	89	76	110	99	110	42	56	集会所前
13	天神山町	253	174	117	120	93	88	74	1丁目三角公園
14	修 齊	平成6年開始	88	338	321	337	61	189	修齊小学校
15	市民病院	平成10年開始		58	38	36	3	0	1階ロビー
16	八木南	平成11年開始		891	485	633	272	294	八木南小学校
17	八木北	平成12年幼稚園開始、平成21年小学校開始			947	1,194	896	1,069	八木北小学校
18	山直北	平成12年開始			854	651	1,093	1,196	山直北小学校
19	八木	平成14年開始			1,365	1,291	935	784	八木小学校
20	城東	平成22年開始			1,162	1,002	538	545	城東小学校
	田治米団地	134	53	66	31	21	平成31年終了		
	緑ヶ丘町	100	66	109	36	37	平成25年終了		
	池尻町	75	88	126	98	87			
	新小松里町	165	139	118	68	47			
	紅葉ヶ丘町	215	171	201	145	125			
	常 盤	平成13年開始			984	614	平成26年終了		
	加守町2丁目	111	85	43	平成13年終了				
	星ヶ丘町	73	32	平成9年終了					
	春木旭町	112	89	平成6年終了					
	松風町	182	179						

岸和田市立図書館ネットワーク



自動車文庫(なかよし号)ステーション

- 1 上松台東町
- 2 上松台西町
- 3 東ヶ丘町
- 4 星和上松台
- 5 葛城町
- 6 岡山町黄金塚
- 7 内畑町(小学校敷地内)
- 8 河合町(小学校敷地内)
- 9 下池田東町
- 10 尾生町(小学校敷地内)
- 11 稲葉町(小学校敷地内)
- 12 若葉ヶ丘町
- 13 天神山町
- 14 修斉(小学校敷地内)
- 15 市民病院・・・令和2年度末で廃止
- 16 八木南(小学校敷地内)
- 17 八木北(小学校敷地内)
- 18 山直北(小学校敷地内)
- 19 八木(小学校敷地内)
- 20 城東(小学校敷地内)

家庭・地域文庫一覧（令和2年度）

	文庫名	代表者	実施場所	備考
1	ウッディ文庫	原 知佐子	岸和田市中井町2-7-1	夜疑神社内
2	さくら文庫	西出 美知代	〃 作才町86	作才町会館
3	さわらび文庫	和田 昭子	〃 三田町1797	
4	ワンワン文庫	浮舟 ゆかり	〃 南上町2-21-17	南上町2丁目町会館
5	ひだまり文庫	西村 順子	〃 尾生町854	
6	ころころ文庫	山本 歌子	〃 大町3-3-14	大町町会館

家庭・地域文庫地図



☆郷土にゆかりのある方々から

ご寄贈いただいた文庫☆

<大越文庫>

岸和田高校及び阪南大学で、教鞭をとられた故大越勝秋氏の旧蔵書。宮座や条里制関係の資料、ノートを中心に歴史、地理、民俗学など多岐にわたる。

戦後、駐留軍に要請され作成されたと思われる泉南各地のローマ字書きの地図も収蔵されている。

(2階一般室・3階書庫) 約5,000点

<永井文庫>

永井熊七記念財団(大阪府中央区・永井一夫代表理事)より昭和51年に第1回の寄贈を受けたのに始まり、毎年、青少年向けの図書を中心に、芸術や文学及び参考図書などの蔵書を寄贈され、多くの方々に親しまれ利用されている。

(1階児童室・2階一般室、山直・春木・八木・桜台図書館) 約14,840冊

<濱田文庫>

わが国考古学の先駆者で、元京都大学学長 故濱田耕作(青陵)氏の草稿やスケッチ等、次男敦氏より寄贈された資料に、以前から当館で収集していた著書を加え、濱田文庫を構成。日誌や随筆、書簡など未発表のものが大部分で、氏の人となりを知る上で貴重な資料である。

(3階書庫) 約160点

<松波文庫>

岸和田市(並松町)出身の海法学者で、元東京大学の教授故松波仁一郎氏から寄贈された資料。氏の専門の関係から法律関係、海事関係の資料が多く、特に法律新聞をはじめ、明治後期から昭和初期に収集された新聞・雑誌が多い。なかには、大正時代の「婦人之友」・「新真婦人」などの雑誌も含まれる。

(3階書庫) 約1,200点

<若尾文庫>

「鬼伝説の研究」・「金属・鬼・人柱その他」等の著書を持つ故若尾五雄氏の収集された資料。地誌・民俗学を中心に郷土資料など。昭和20年代の5万分の1の地図約1200枚。地方紙「日刊泉州情報」を1号(昭和33.3)から収蔵。

(3階書庫) 約2,500点

<玉谷文庫>

玉谷哲氏から寄贈された長年の研究をまとめた自筆資料や地図、歴史民俗学などの膨大な資料で構成されている。氏は、岸和田市の市史編纂室長をつとめ、その後、他市の文化財関係にも携わり、泉州、特に岸和田市の歴史・文化財や民俗学についての著述も多く、第一人者といえる郷土史家である。

(2階一般室・3階書庫) 約600冊

令和2年度 行事・催し・その他

1 行事・催し

岸和田市立図書館（本館）

行事名	日程	講師名等	参加者数 (延人数)
文章教室（図書館友の会との共催）	4月から翌3月の第3土曜日	倉橋 健一氏	170名
詩の教室（ " ）	4月から翌3月の第1木曜日	倉橋 健一氏	130名
短歌教室（ " ）	5月から翌3月の第4水曜日	【中央公民館にて開催】 ※コロナ対策により本館1階フロア使用不可のため	112名
俳句教室（ " ）	4月から翌3月の第4木曜日	中出 乙淡氏	140名
岸和田再発見教室（ " ）	4月から翌3月の第4水曜日	【桜台市民C.にて開催】	120名
おはなし会	8回	職員	69名
科学実験教室 第1回（動くスライム作り）	7月18日	吉田 恭子氏	18名
科学実験教室 第2回（人口イクラ作りと水をつかむ実験）	8月15日	吉田 恭子氏	26名
科学実験教室 第3回（水でふくらむぶよぶよボール）	9月5日	吉田 恭子氏	21名
どうぞお越しください、女の子だけの「読ばな会」（語り合い会）～女の子だって〇〇読むもん！	10月4日	ブックフェスタ実行委員会	9名
知的書評合戦ビブリオバトル岸和田秋の陣	10月11日	ブックフェスタ実行委員会	9名
岸和田の図書館でカーブを語る会	10月17日	ブックフェスタ実行委員会	12名
LibraryでLiveあり？ Vol.5	10月17日	ブックフェスタ実行委員会	12名
歴史カフェ「空海と久米田寺」	10月18日	杉原 富人氏 【八木市民C.にて開催】	25名
本だな作りから始める一歩、まちの図書館始めます	10月18日	ブックフェスタ実行委員会 【古民家カフェ 猿とモルターレにて開催】	20名
「これからの図書館座談会～未来の図書館、はじめます～」	10月24日	岡本 真氏	25名
文学歴史散歩「高野山奥の院金剛峯寺」・「丹生都比売（にゅうつひめ）神社（天野大社）」	11月13日	図書館友の会	25名
再発見教室公開講座「久米田寺の歴史と文化財」	11月26日	上田 尚道師 【八木市民C.にて開催】	69名
音のあるおはなし会	11月3日	職員	8名
文章教室公開講座	2月20日	倉橋 健一氏	10名
セラピードッグで読み聞かせだワン！	3月7日	日本レスキュー協会	10名

旭図書館

ちいさなおはなし会	11回	旭図書館サポーター	88名
おはなし会	2回	分館スタッフ	7名
祝日おたのしみ会	1回	分館スタッフ	8名

科学実験教室（ガリレオ温度計を作ろう！）	2月6日	吉田 恭子氏	3名
----------------------	------	--------	----

山直図書館

おはなし会	1回	さわらび文庫	7名
手芸講座（ポンポンキーホルダーづくり）	11月14日	分館スタッフ	8名

春木図書館

祝日おたのしみ会	1回	分館スタッフ	6名
大人の鉄道講座	11月15日	谷口 保孝氏	20名
春のおはなし会スペシャル	3月14日	みなみちゃんとおはなしたい	6名

八木図書館

おはなしひろば	5回	八木図書館サポーター	13名
ちいさなおはなしひろば	1回	分館スタッフ	4名
祝日おたのしみ会	1回	分館スタッフ	5名
科学実験教室（水と油でキラキラオブジェ作り）	12月5日	吉田 恭子氏	10名
春のおはなし会スペシャル	3月13日	みなみちゃんとおはなしたい	7名

桜台図書館

クララさんの部屋	3回	倉内 英子氏	24名
----------	----	--------	-----

2 その他

(1) 職業体験の受け入れ

岸和田市立図書館6館 市内中学校1校 4名

(2) 小・中学校教諭社会体験研修の受け入れ

岸和田市立図書館（本館） ※新型コロナウイルス感染拡大防止のため中止

(3) 職員の派遣

行き先	対象	内容	回数
子育て支援センターさくらだい		※新型コロナウイルス感染拡大防止のため中止	
市内小学校		※新型コロナウイルス感染拡大防止のため中止	

(4) ブックスタート

絵本配付冊数 1,338冊 ※新型コロナウイルス感染拡大防止のため、保健センターでの配布事業中止の期間あり

(5) 刊行物

図書館だより 毎月1回発行
くまたくんだより（児童室だより） 年3回発行

(6) 展示

- 「子ども・子育て家庭と現代社会」 8月9日から9月3日
 (和歌山大学サテライトとの連動企画)
- 「古刹久米田寺」 9月23日から12月27日
- 「パープルリボン：女性に対する暴力をなくす運動週間」 11月12日から11月25日
 (人権・男女共同参画との企画)
- 「岸和田のくらし」 1月5日から3月31日

3 その他 図書館を拠点に活動するグループ・事業等

- 岸和田市図書館友の会 (次ページに掲載)
- 岸和田みんなの図書館を考える会 講演会の実施、図書館・学校図書館についての学習会
- 岸和田市子ども文庫連絡会 学校へのお話配達、講演会の実施、児童関係図書の研究
- 図書館ボランティア「だっこ」 乳幼児向けおはなし会を図書館と一緒に開催
- おはなしのポケット お話会でストーリーテリング等の実施
- 工房 もこもこ お話会等に使う小道具の作成
- さわる絵本 タッチ さわる絵本の作成
- 岸和田市点訳友の会「キツツキ」 点字図書の作成
- 朗読ボランティア ひばり 対面朗読、デージー図書製作、声の新作図書案内作成

行事名	開催日	運営
図書館まつり	※新型コロナウイルス感染拡大防止のため中止	

令和2年度 図書館友の会関係

会長 松谷 敬一

会員数 74名

教室（運営は図書館友の会と図書館との共催）※発行遅れ、中止等は新型コロナウイルスの影響による

文章教室	文集「文車」	第8集発行／公開講座
詩の教室	詩集「草束」	第39集発行
短歌教室	歌集「岸城」	第36集発行中止
俳句教室	句集「茅渟」	第30集発行
岸和田再発見教室	公開講座「久米田寺の歴史と文化財」	

総会 8月7日

令和元年度事業報告・会計報告、及び令和2年度役員選出・事業計画・予算案承認

図書館まつり 中止

文学歴史散歩 11月13日

「高野山奥の院金剛峯寺」・「丹生都比売（にゅうつひめ）神社（天野大社）」

講演会等

- 1 再発見教室公開講座「久米田寺の歴史と文化財」 11月26日
講師 上田 尚道 師
- 2 文章教室公開講座 2月20日
講師 倉橋 健一 氏

例会 毎月第一金曜日

刊行物 「友の会ニュース」 年4回発行
「図書館から岸和田ルネサンス」 第1号～第10号発行

図書館予算

予算・決算

(単位:千円)

種別	平成31年度決算	令和2年度決算	令和3年度予算
報酬	0	84	175
賃金	193	-	-
報償費	624	339	682
旅費	104	17	44
需用費	12,875	9,953	11,574
(新聞・雑誌等資料費)	(2,189)	(2,346)	(2,347)
(管理経費等)	(10,686)	(7,607)	(9,227)
役務費	630	634	670
委託料	100,825	101,169	99,688
使用料及び賃借料	7,025	7,015	7,051
工事請負費	1,748	2,337	0
備品購入費	35,196	39,526	37,229
(図書・視聴覚資料購入費)	(28,199)	(36,516)	(29,000)
(器具購入費)	(6,997)	(3,010)	(8,229)
負担金補助及び交付金	95	95	95
計	159,315	161,169	157,208

*人件費は含まず。

令和3年度当初

	予 算 額	図書館費の占める割合
一般会計予算	78,094,662千円	0.30 %
教育費	6,792,578千円	3.56 %
社会教育費	693,475千円	34.91 %
図書館費	242,084千円	

*人件費を含む。

図書館案内図

本館 三階

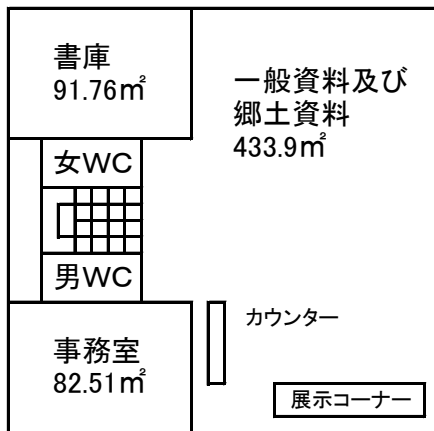


創立年月 昭和3年3月
現図書館開館 昭和50年5月

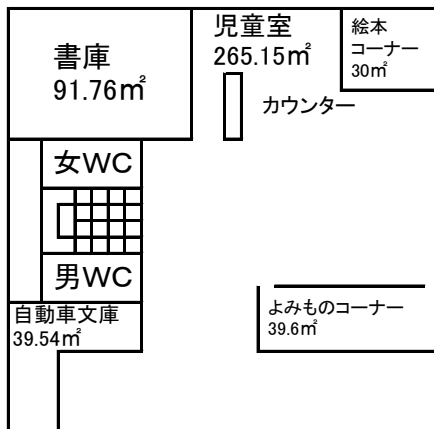
最寄の交通機関
南海本線岸和田駅
下車 西へ徒歩8分

面積 2339.46㎡

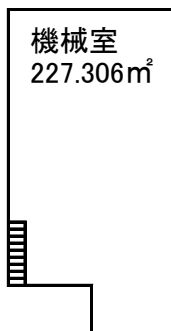
二階



一階



地階



旭図書館

創立年月 昭和56年4月

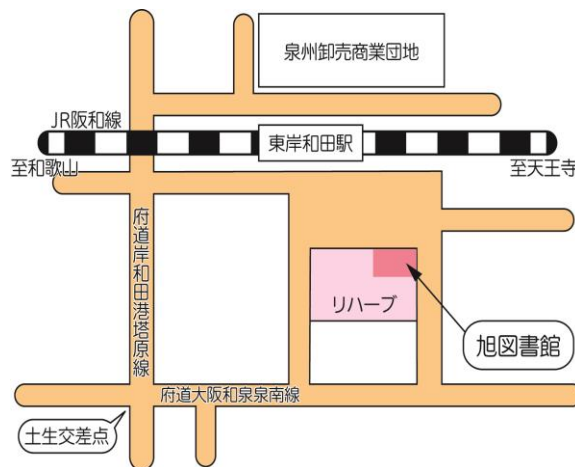
移転年月 平成22年11月

最寄の交通機関

JR東岸和田駅 徒歩1分

面積 210.74㎡

東岸和田市民センター移転（平成22年11月）に伴い、JR東岸和田駅前に旭図書館として開館。立地条件を生かして、通勤・通学のお供となる文庫本を充実させたり、ビジネスコーナーをもうけたりしています。



山直図書館

創立年月 平成5年6月

最寄の交通機関

JR阪和線久米田駅より

南海バス山直市民センター前

下車徒歩2分

面積 281㎡

岸和田市内の図書館の中で最も山手に位置し、自然豊かな場所にあることから、農業や園芸関係の資料を充実させています。令和元年、絵本コーナーとブラウジングコーナーをリニューアルして、コミック本や絵本も充実させました。



春木図書館

創立年月 平成6年10月

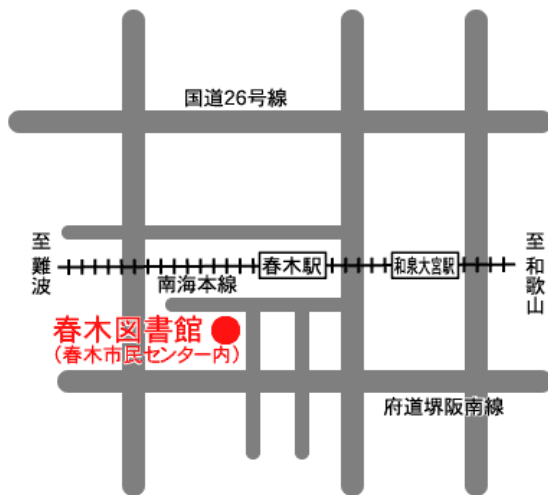
最寄の交通機関

南海本線春木駅下車

北西へ徒歩3分

面積 266.6㎡

南海本線春木駅から最も近いショッピングセンターに隣接した、市民センター内にあります。買い物の前後等に気軽に立ち寄って頂ける便利な図書館です。ティーンズ向けコミックも充実しています。令和3年度後半に、一部リニューアル予定です。



八木図書館

創立年月 平成25年11月

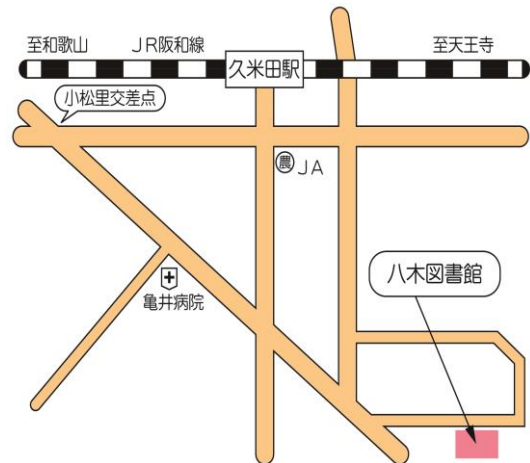
最寄の交通機関

J R阪和線久米田駅下車

徒歩12分

面積 249.54㎡

館内は、茶色を基調とした落ち着いた造りで、低書架も多く、児童書と一般書を近くに配置するなど、子どもと大人の両方が一緒に楽しめる空間となるよう工夫しています。



桜台図書館

創立年月 平成25年11月

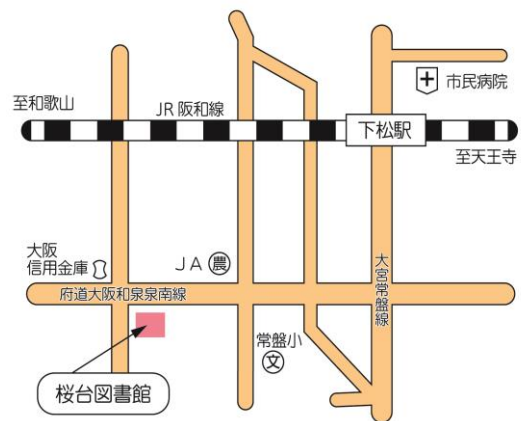
最寄の交通機関

J R阪和線下松駅下車

徒歩8分

面積 241.13㎡

農業会館跡地に建設された市民センター内にあります。子どもの読書活動推進に重点を置いた館で、児童書の割合がほかの5図書館に比べて高くなっています。





岸和田市立図書館概要

令和3年度

(事業内容については令和2年度分)

令和3年8月発行

編集・発行 岸和田市立図書館

〒596-0073

岸和田市岸城町1番18号

☎ 072-422-2142