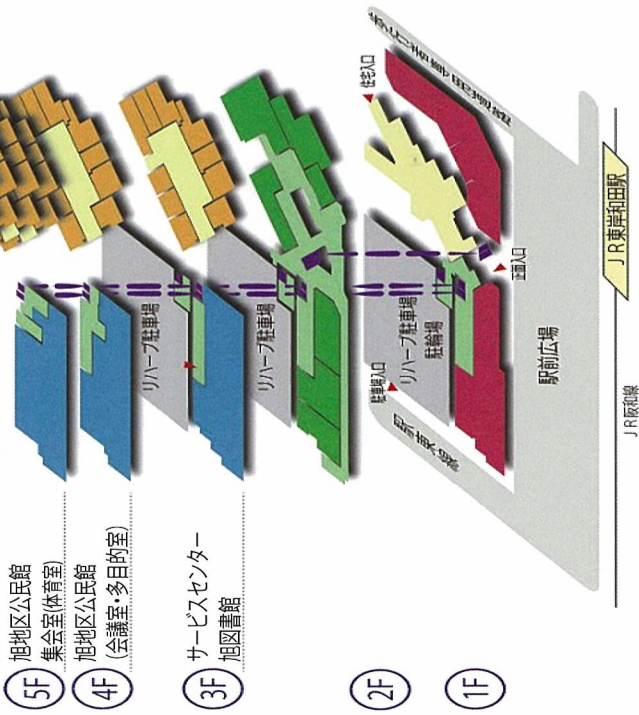


**リハーブ 施設案内**



**東岸和田市民センター (3~5F)**



**【開館日時】**

東岸和田サービスセンター (3階)

月曜日～金曜日  
午前9時～午後5時30分  
(休業：土曜日・日曜日・祝日)

旭地区公民館 (4・5階)  
火曜日～日曜日  
午前9時～午後9時  
(休館：月曜日・祝日)

旭図書館 (3階)  
火曜日～日曜日  
午前9時～午後5時  
(休館：月曜日・祝日)

※全館年末年始は休館です。  
その他、特別な休館については、市民センターにお問合わせください。

**【電話】**  
(東岸和田市民センター・旭地区公民館 共用)  
072-428-6711  
(旭図書館 専用)  
072-428-6200

**【FAX】**  
072-428-0711

**関連施設(有料)**

自動車は…  
リハーブ駐車場(1階～3階)  
無人ゲート方式  
24時間営業  
駐車台数:48台  
自転車は…  
リハーブ駐輪場(地下1階)  
無人個別ロック方式  
24時間営業  
駐輪台数:181台

自動車の…  
リハーブ駐車場(1階～3階)  
無人ゲート方式  
24時間営業  
駐車台数:48台  
自転車は…  
リハーブ駐輪場(地下1階)  
無人個別ロック方式  
24時間営業  
駐輪台数:181台

自動車の…  
リハーブ駐車場(1階～3階)  
無人ゲート方式  
24時間営業  
駐車台数:48台  
自転車は…  
リハーブ駐輪場(地下1階)  
無人個別ロック方式  
24時間営業  
駐輪台数:181台

自動車の…  
リハーブ駐車場(1階～3階)  
無人ゲート方式  
24時間営業  
駐車台数:48台  
自転車は…  
リハーブ駐輪場(地下1階)  
無人個別ロック方式  
24時間営業  
駐輪台数:181台

自動車の…  
リハーブ駐車場(1階～3階)  
無人ゲート方式  
24時間営業  
駐車台数:48台  
自転車は…  
リハーブ駐輪場(地下1階)  
無人個別ロック方式  
24時間営業  
駐輪台数:181台

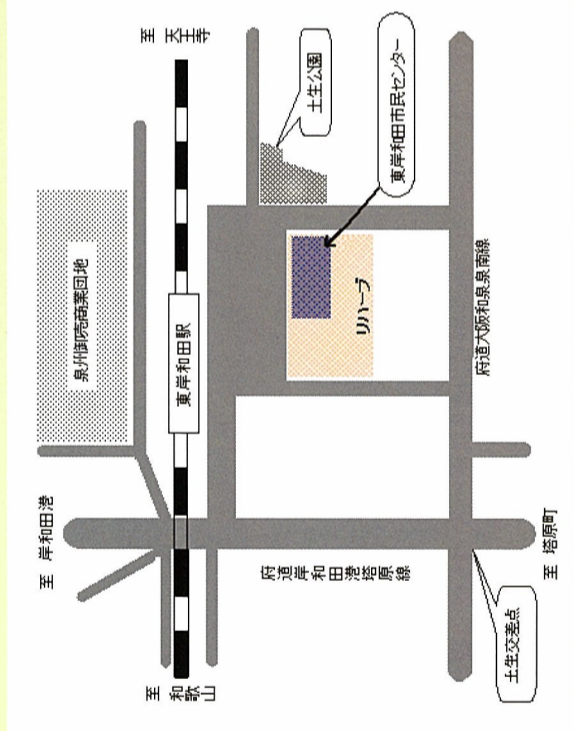
自動車の…  
リハーブ駐車場(1階～3階)  
無人ゲート方式  
24時間営業  
駐車台数:48台  
自転車は…  
リハーブ駐輪場(地下1階)  
無人個別ロック方式  
24時間営業  
駐輪台数:181台

自動車の…  
リハーブ駐車場(1階～3階)  
無人ゲート方式  
24時間営業  
駐車台数:48台  
自転車は…  
リハーブ駐輪場(地下1階)  
無人個別ロック方式  
24時間営業  
駐輪台数:181台

自動車の…  
リハーブ駐車場(1階～3階)  
無人ゲート方式  
24時間営業  
駐車台数:48台  
自転車は…  
リハーブ駐輪場(地下1階)  
無人個別ロック方式  
24時間営業  
駐輪台数:181台

自動車の…  
リハーブ駐車場(1階～3階)  
無人ゲート方式  
24時間営業  
駐車台数:48台  
自転車は…  
リハーブ駐輪場(地下1階)  
無人個別ロック方式  
24時間営業  
駐輪台数:181台

自動車の…  
リハーブ駐車場(1階～3階)  
無人ゲート方式  
24時間営業  
駐車台数:48台  
自転車は…  
リハーブ駐輪場(地下1階)  
無人個別ロック方式  
24時間営業  
駐輪台数:181台



**【東岸和田市民センターについて】**

本市では、健康でより文化的な生活をめざし、市民の自発的なコミュニティ活動の拠点として、市民センターの設置をすすめています。

当センターは、旭、太田、天神山、修斉、東葛城、の5校区を対象とする「サービスセンター」、「公民館」、「図書館」、で構成する複合施設として、総合的な地域行政の推進と市民サービスを提供してきました。

この度、多様化するニーズへの対応と更なる利便性の向上を図るため、東岸和田駅東地区防犯街区整備事業の施設建築物『リハーブ』内へ移転・開設しました。  
身近でより一層便利な施設として生まれ変わった東岸和田市民センターのご利用をお待ちしております。

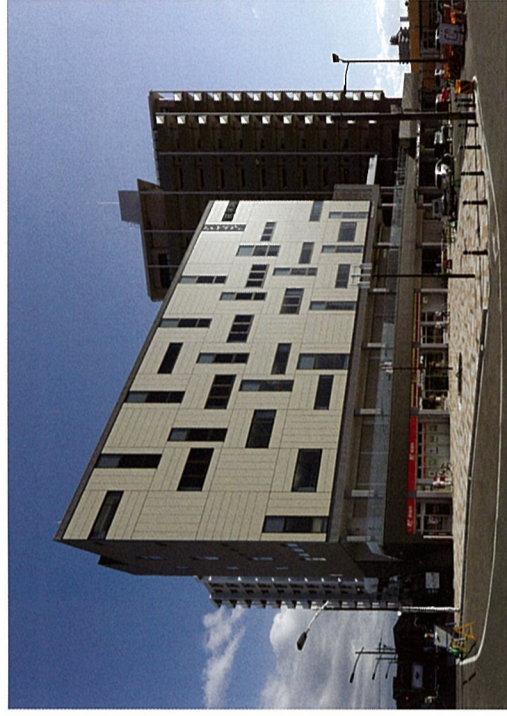
- 東岸和田市民センターの変遷  
昭和56年4月 岸和田市土生町1441番地の1にて開設  
平成22年11月 岸和田市土生町4丁目3番1号に移転・開設

**【建築概要】**

- 敷地面積 4,033㎡
- 延床面積 1,462.6㎡
- 構造 鉄骨造5階建て一部6階  
(うち、市民センター部分3階から5階【一部6階】)

# 東岸和田市民センター

～多様な文化交流を目指して～



※ 駐車場から直接、入室できます。

**【公民館の利用方法】**

- 1) 使用許可  
公民館に備付けの申込み用紙に記入の上、使用日の3日前までに提出し、許可を受けてください。
- 2) 受付期間  
3か月前(月に2回使用される場合は1か月前)の初日から受付可能(月最大2回まで)。

※ご注意  
次に該当する場合には、使用を許可していません。  
(1) 公の秩序を乱し、又は風俗を害するおそれがあると認められるとき。  
(2) 管理上支障があると認められるとき。  
(3) その他設置の目的に反し、不相当と認められるとき。  
上記各号以外にも、個人、営利目的、政党・宗教団体への貸借は行っておりません。また、公民館事業優先のため、申込み後でも、ご利用していただけない場合もあります。

**【料金表】**

室名	9時～12時 13時～17時	18時～21時	終日
411 多目的室	800円	1000円	2000円
412 保育室兼多目的室	800円	1000円	2000円
413 実習室	800円	1000円	2000円
414 大会議室	1000円	1300円	2500円
415 和室	1000円	1300円	2500円
416 会議室	800円	1000円	2000円
511 集会室(体育室)	1500円	2000円	4000円

# 東岸和田サービスセンター

くらし



(3F)



サービスカウンター

**不**

- サービスセンターの取扱い業務
  - ・ 戸籍・住民票に関する証明の交付及び届出の受付
  - ・ 印鑑登録に関する証明の交付及び申請の受付
  - ・ 外国人登録原票記載事項証明書の交付
  - ・ 所得課税証明書、納税証明書、軽自動車の検査用納税証明、固定資産税の評価及び公課証明書の交付
  - ・ し尿くみ取りの申請の受付
  - ・ 母子健康手帳・健康手帳の交付
  - ・ 保育所入所申込書の配布
  - ・ 国民健康保険の加入申請と届出の受付
  - ・ 小、中学校転校の手続きの受付
  - ・ 子ども手当申請書の受付
  - ・ 老人医療・就学前医療の申請書受付及び医療証の再交付
  - ・ 後期高齢者医療に係る申請書の受付及び証明書の交付



サービスセンターは、くらしにかかわる身近で便利な小さな市役所。ぜひご利用下さい

# 旭地区公民館

のどい



(4F)

かなでる



保育室兼多目的室

はなす



つくる

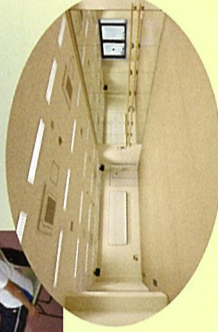


多目的室

かく



実習室



大会議室

うたう

## ●旭地区公民館の活動内容

- 自主学習グループ
  - 物事を深く追求。じっくりと理解。
- 家庭教育学級
  - 子育ては親子。家族のふれあい深化。
- 定期・短期講座
  - チャレンジ精神旺盛！ 新しい探究。
- 公民館クラブ
  - みんなど「わいわい、かやがや」賑やかな場。
- 高齢者大学、女性学級
  - 成熟した『大人の学び』と『しなやかな時間』。
- 人財バンク
  - いろんなことに興味津々。専門的な知識を獲得。
- その他、いろいろイベントを開催。開催時期や内容は、「広報きしわだ」や「市のホームページ」などでお知らせします。



# 旭図書館

まなび



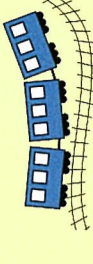
(3F)



カウンター・えほんコーナー

## ●図書館の特色

風景も眺めながら、本を楽しめる「えほんコーナー」。児童書を充実。子どもたちの利用も多数。



## ●蔵書数

35,000冊 (平成22年現在)  
 [ 児童書 16,000冊  
 一般書 19,000冊 ]



## ●利用案内

- 借りるとき
  - 借りたい資料と「利用券」をカウンターへ。
  - ※「利用券」は、市内の図書館共通 (利用券は、住所・氏名が確認できるもので発行可能)
- 返すとき
  - 開館中は、カウンターに資料のみ返却。
  - ※図書館が閉まっているときは、返却ポスト (図書館入り口・リハーフ正面) をご利用下さい。



サービスセンターは、くらしにかかわる身近で便利な小さな市役所。ぜひご利用下さい



うごく



集会室 (体育室) (5F)



ご近所にある学びの百貨店。集まってまなぶ、うごいて楽しむ…きっと自分に合う新しい場が見つかるでしょう。