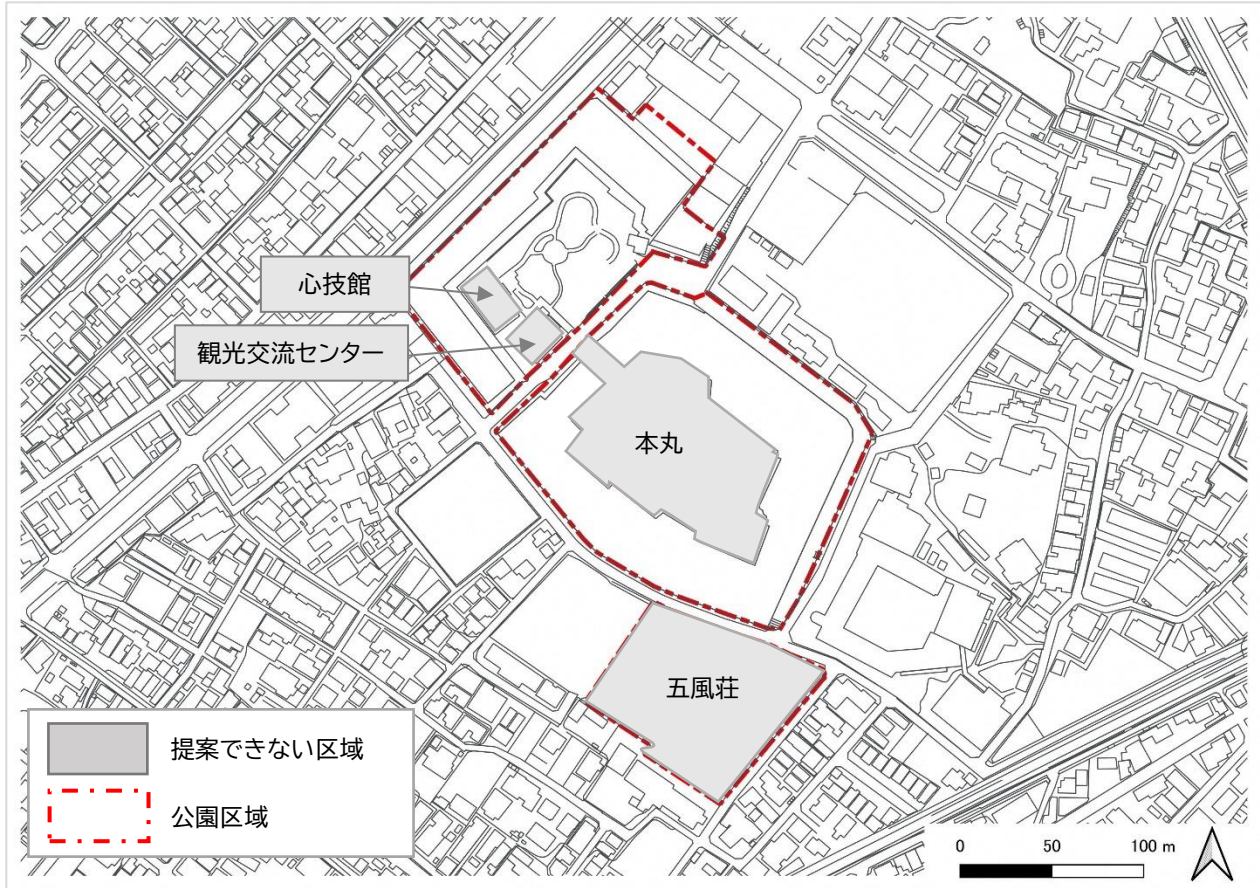


## 千亀利公園・中央公園・浜工業公園の概要

## (1) 千亀利公園について

名称	千亀利公園（ちきりこうえん）	
公園種別	歴史公園	
所在地	岸和田市岸城町	
開園面積	49,000 m <sup>2</sup>	
既存建築面積	2,875.15 m <sup>2</sup> （建ぺい率 5.85%）	
公園概要	千亀利公園は、岸和田城跡の本丸、二の丸、二の曲輪一带を含む公園で、本丸には戦後に再建された天守閣が建つほか、国名勝に指定されている岸和田城庭園（八陣の庭）があります。また二の曲輪跡には昭和初期に建てられた近代和風建築と日本庭園の五風荘があり、市指定有形文化財となっています。二の丸跡には観光交流センター、心技館（武道場）などがあります。	
主要施設	有料施設	岸和田城、岸和田城庭園、観光交流センター、五風荘
	無料施設	二の丸広場、トイレ
ライフライン （近接）	上水道：あり 下水道：あり	
隣接道路	府道堺阪南線 市道岸城町 5 号線（幅員：5.5m～17.9m）	
土地利用の制限等  ※詳細は「岸和田市地図情報配信サービス」でご確認ください	区域区分	市街化区域
	用途地域	第一種中高層住居専用地域（建ぺい率 60%、容積率 200%）
	その他地域地区	高度地区第 2 種
	文化財包蔵地等	府史跡岸和田城跡ならびに国名勝岸和田城庭園（八陣の庭）
年間利用者数 （市推計）	約 40 万人	
備考	本サウンディングでは、二の丸広場、展望広場、堀等を用いた「仮設店舗や移動店舗等の出店、新たなイベントや利活用プログラム等」をご提案ください。本丸、五風荘の区域は含めませんのでご注意ください（詳しくは対象区域図をご覧ください）。 また、対象区域はすべて国・府の文化財指定を受けており、建築物・工作物等の設置には制限があります。	

●対象区域図



●公園内主要施設の利用状況

利用人数 (人)	H28 年度 (2016)	H29 年度 (2017)	H30 年度 (2018)	R01 年度 (2019)	R02 年度 (2020)
岸和田城	38,165	41,565	38,500	43,983	25,212
二の丸広場観光交流 センター (飲食利用者)	21,444	18,865	15,656	16,474	7,770
二の丸広場観光交流 センター (物販レジ数)	667	593	378	583	401

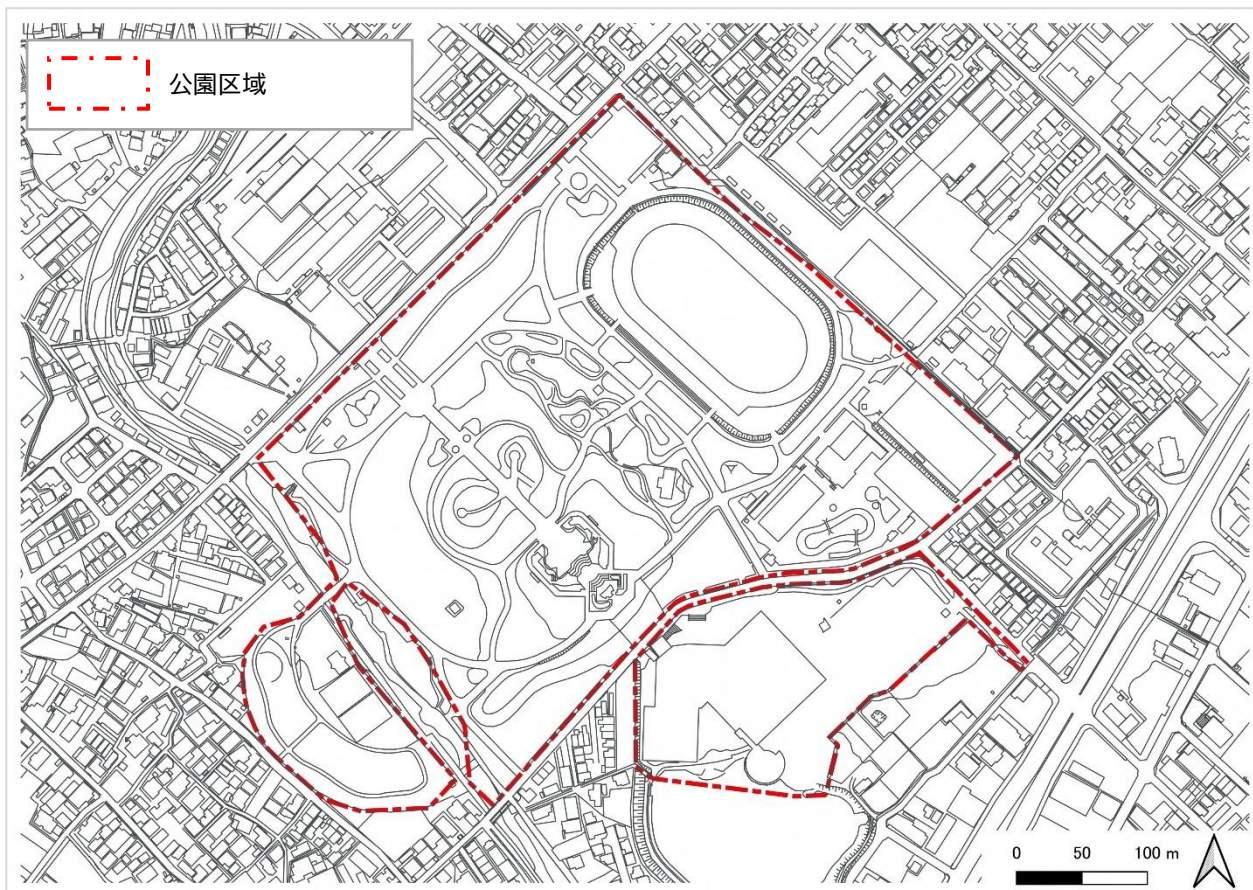
利用金額 (円)	H28 年度 (2016)	H29 年度 (2017)	H30 年度 (2018)	R01 年度 (2019)	R02 年度 (2020)
岸和田城	8,739,280	9,384,890	8,720,360	9,650,120	5,738,750
二の丸広場観光交流 センター (飲食利用者)	42,135,544	37,247,722	33,653,532	35,158,227	15,380,695
二の丸広場観光交流 センター (物販レジ数)	637,833	567,548	325,105	298,869	142,397

(2) 中央公園について

名称	中央公園（ちゅうおうこうえん）		
公園種別	総合公園		
所在地	岸和田市西之内町及び小松里町地内		
開園面積	190,600 m <sup>2</sup>		
既存建築面積	11,950 m <sup>2</sup> （建ぺい率 6.30%）		
公園概要	<p>中央公園は市域の中央部に位置し、運動広場やテニスコート、レジャープールなど各種スポーツ施設や遊戯施設などを持つ総合公園として多くの市民に親しまれています。</p> <p>例年、岸和田市民フェスティバルなどのイベント会場となっており、岸和田市を代表する公園の一つです。</p>		
主要施設	有料施設	総合体育館、市民プール（50mプール、流水プール等）、テニスコート（砂入り人工芝5面）、スポーツ広場（400mトラック等）、すばーく岸和田（屋内ゲートボール場等）、駐車場（P1～P4；計453台）	
	無料施設	市民広場、子どもの広場、桜の苑、紅葉の谷、便所	
ライフライン（近接）	<p>上水道：あり</p> <p>下水道：あり</p>		
隣接道路	<p>市道西之内小松里線（幅員 8.6m）</p> <p>市道区画整理中央 21 号線（幅員 5.6m） 等</p>		
土地利用の制限等	区域区分	市街化区域	
	用途地域	第一種住居地域（建ぺい率 60%、容積率 200%）	
	※詳細は「岸和田市地図情報配信サービス」でご確認ください	その他地域地区	高度地区第3種、防火及び準防火地域指定なし（建築基準法第22条）
	文化財包蔵地等	栄の池遺跡	
年間利用者数（市推計）	約 73 万人		
備考	<p>本サウンディングでは、中央公園の全域を対象として、新規施設の整備、既存施設の改修・活用、仮設店舗等の出店、イベント等での活用などをご提案ください。</p> <p>なお、令和2年度に現在は閉鎖している旧フィーエルヤッペン競技場におけるサウンディング型市場調査を実施しております。実施概要、実施結果等は下記をご覧ください。</p> <p><a href="https://www.city.kishiwada.osaka.jp/soshiki/132/pfi-cp-f.html">https://www.city.kishiwada.osaka.jp/soshiki/132/pfi-cp-f.html</a></p>		



●対象区域図



●公園内主要施設の利用状況

利用件数・人数 (件または人)	H28年度 (2016)	H29年度 (2017)	H30年度 (2018)	R01年度 (2019)	R02年度 (2020)
テニスコート (件)	3,930	3,777	3,403	3,724	3,357
スポーツ広場 (件)	343	299	308	444	226
プール (人)	63,030	62,749	54,355	46,093	0
講習室・多目的室・会議室 (件)	649	695	760	808	639
総合体育館 (人)	265,431	283,120	258,648	257,325	144,429

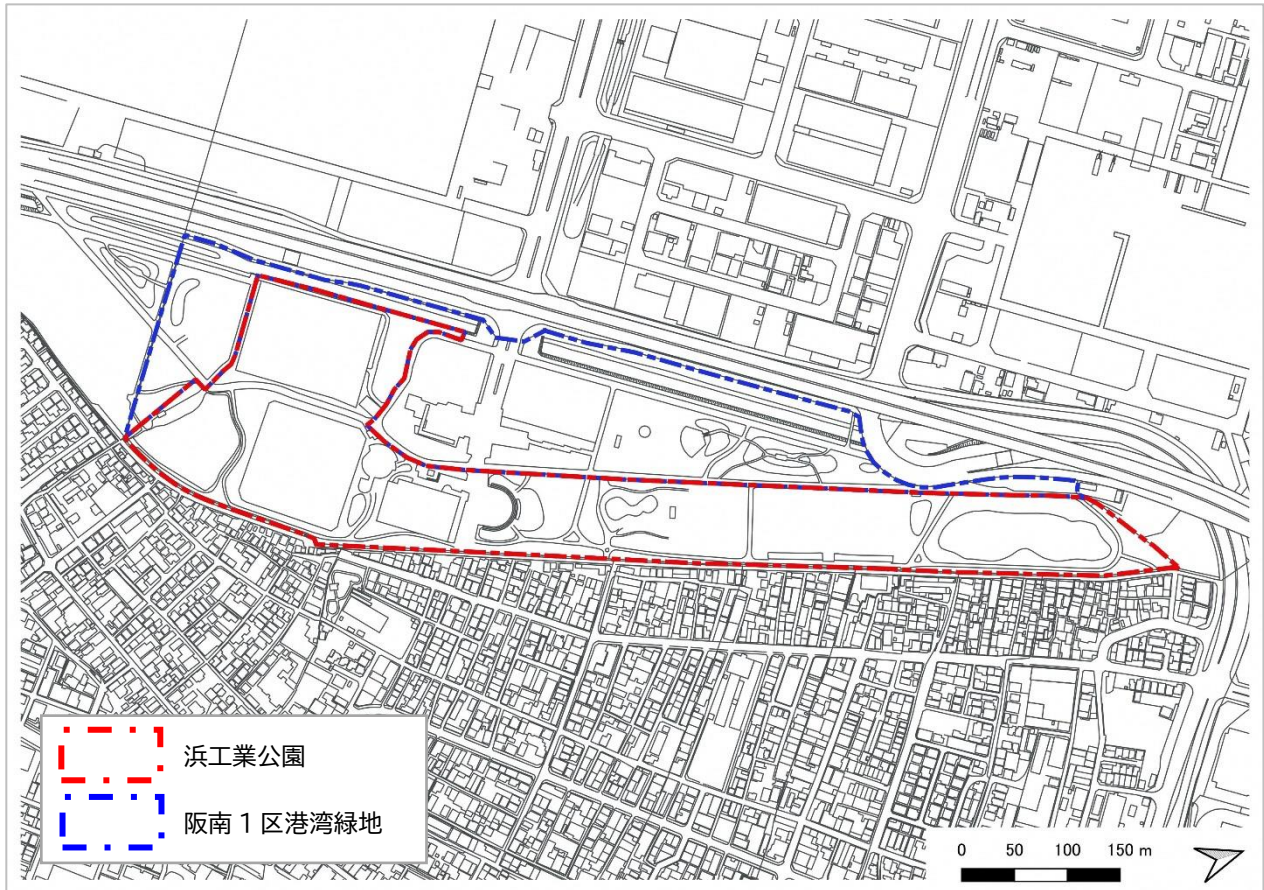
利用金額 (円)	H28年度 (2016)	H29年度 (2017)	H30年度 (2018)	R01年度 (2019)	R02年度 (2020)
テニスコート	5,701,850	5,273,800	4,921,700	5,072,200	4,987,800
スポーツ広場	1,394,400	1,065,600	1,126,800	1,158,000	859,200
プール	14,875,040	14,790,320	12,893,440	11,048,060	0
講習室・多目的室・会議室	716,900	700,500	717,400	809,100	672,900
総合体育館	46,354,840	49,156,490	49,317,890	53,847,850	33,566,211

※令和2年度は新型コロナウイルス感染対策のため、プールを営業していません

(3)浜工業公園について

名称	浜工業公園（はまこうぎょうこうえん）	
公園種別	地区公園	
所在地	岸和田地蔵浜町 10-1	
開園面積	86,200 m <sup>2</sup> （浜工業公園）	
既存建築面積	811.98 m <sup>2</sup> （建ぺい率 0.94%）	
公園概要	<p>浜工業公園は、阪神高速岸和田南ランプと府道大阪臨海線に隣接して広がり、野球やサッカーに利用できる球技広場やテニスコート、トレーニング室や会議室等を備えた臨海会館などの有料施設のほか、大きな芝生広場や遊具広場などもあります。</p> <p>港湾施設としての阪南1区港湾緑地が一体的に整備されており、すべて合わせると約17万m<sup>2</sup>の広さがあります。</p>	
主要施設	有料施設	球技広場、テニスコート、運動広場
	無料施設	臨海会館、遊具広場、トイレ、駐車場（港湾緑地内）
ライフライン （近接）	上水道：あり 下水道：あり	
その他	府道大阪臨港線 阪神高速4号湾岸線（岸和田南ランプ）	
土地利用の制限等  ※詳細は「岸和田市地図情報配信サービス」でご確認ください	区域区分	市街化区域
	用途地域	準工業地域（建ぺい率 60%、容積率 200%）
	その他地域地区	
	文化財包蔵地等	なし
年間利用者数 （市推計）	約 62 万人（浜工業公園）	
備考	<p>本サウンディングでは、浜工業公園と阪南1区港湾緑地の全域を対象として、新規施設の整備、既存施設の改修・活用、仮設店舗等の出店、イベント等での活用などをご提案ください。</p> <p>なお、阪南1区港湾緑地は貝塚市域にも続いておりますが、そこには提案できませんので、提案箇所についてはご注意ください（詳しくは対象区域図をご覧ください）。</p>	

●対象区域図



●公園内主要施設の利用状況

利用件数 (件)	H28 年度 (2016)	H29 年度 (2017)	H30 年度 (2018)	R01 年度 (2019)	R02 年度 (2020)
テニスコート	2,354	2,204	2,137	2,474	2,543
球技広場	475	397	398	651	656
トレーニング室・会議 室・集会室	223	291	306	236	273

利用金額 (円)	H28 年度 (2016)	H29 年度 (2017)	H30 年度 (2018)	R01 年度 (2019)	R02 年度 (2020)
テニスコート	4,006,150	3,905,050	4,169,200	3,875,900	3,581,800
球技広場	1,689,000	1,679,500	1,708,000	1,663,400	1,372,500
トレーニング室・会議 室・集会室	191,200	193,350	230,700	126,400	159,400