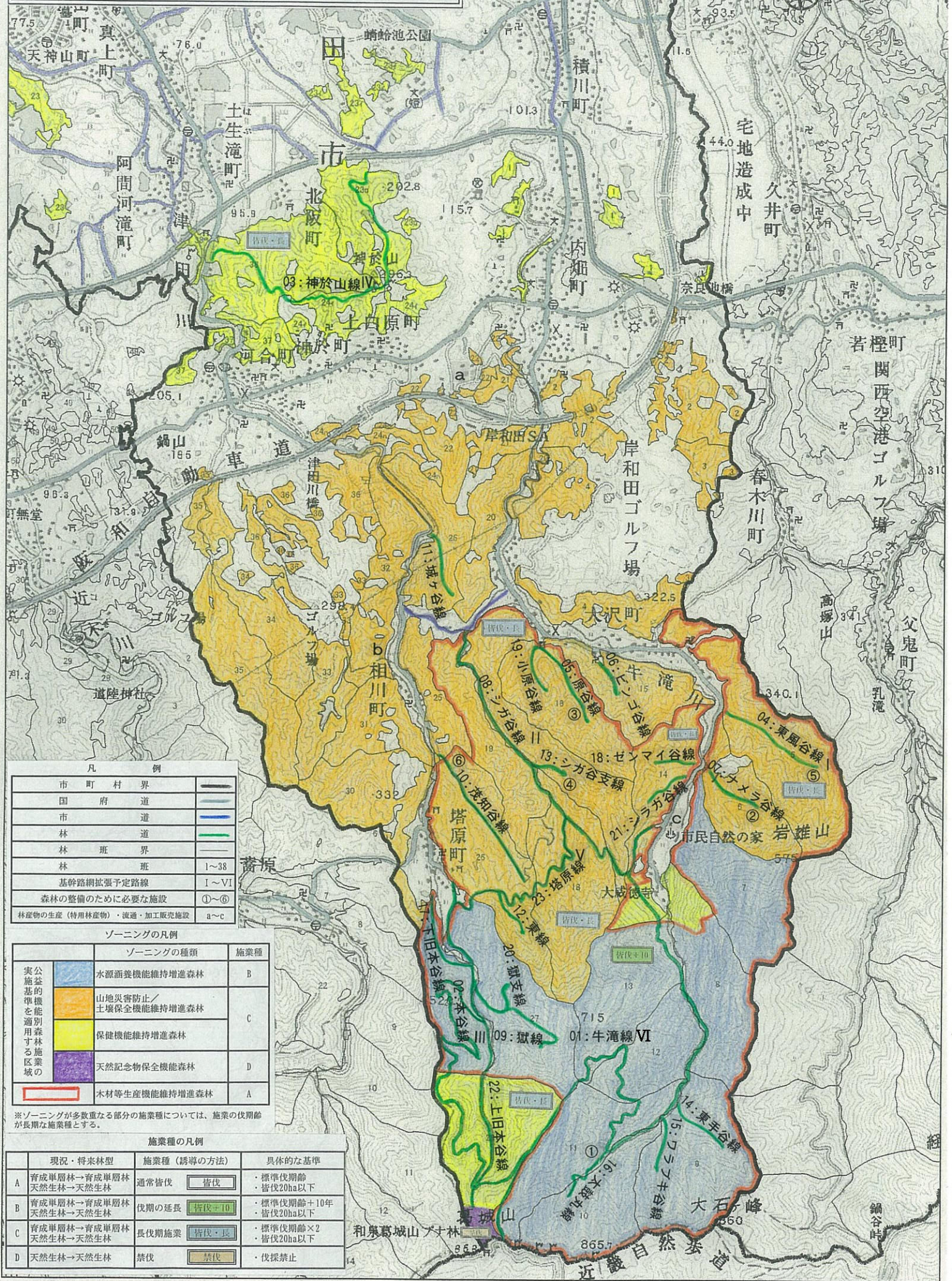


岸和田市森林整備計画図



凡例

市町村界	——
国府道	——
市道	——
林道	——
林班界	——
林班	1~38
基幹路網拡張予定路線	I~VI
森林の整備のために必要な施設	①~⑥
林産物の生産(特用林産物)・流通・加工販売施設	a~c

ゾーニングの凡例

ゾーニングの種類	施業種
水源涵養機能維持増進森林	B
山地災害防止/土壌保全機能維持増進森林	C
保健機能維持増進森林	C
天然記念物保全機能森林	D
木材等生産機能維持増進森林	A

※ゾーニングが多数重なる部分の施業種については、施業の伐期齢が長期な施業種とする。

施業種の凡例

現況・将来林型	施業種(誘導の方法)	具体的な基準
A 育成単層林→育成単層林 天然生林→天然生林	通常皆伐 皆伐	・標準伐期齢 ・皆伐20ha以下
B 育成単層林→育成単層林 天然生林→天然生林	伐期の延長 皆伐+10	・標準伐期齢+10年 ・皆伐20ha以下
C 育成単層林→育成単層林 天然生林→天然生林	長伐期施業 皆伐+長	・標準伐期齢×2 ・皆伐20ha以下
D 天然生林→天然生林	禁伐 禁伐	・伐採禁止