

物件個別明細

公募番号： 09-20下野公1

1. 物件概要

施設名称	下野町2丁目公園	
所在地	岸和田市下野町2丁目764番地21	
開館時間	終日利用可	
休館日	なし	
来場者数	平成30年度	不明
	令和元年度	不明
販売実績	平成30年度	新規設置
	令和元年度	新規設置

2. 自動販売機設置場所・販売品目条件等

設置場所	屋外	公園植え込み内
設置可能スペース (幅W×奥行D)	自動販売機	W1.4m×D0.9m (1.26㎡)
	容器回収ボックス	W0.5m×D0.5m (0.25㎡)
	合計	1.51㎡
販売品目条件	「清涼飲料水」の販売とする ※お茶、水、炭酸飲料、コーヒー、紅茶、スポーツドリンク、 ジュース類の、缶又はペットボトル等の密閉式容器入りのものに限る	

3. 施設所管課・担当者連絡先

施設所管課	建設部 水とみどり課
所在地	岸和田市岸城町7番1号
連絡先	072-423-9579 (直通)
担当者	業務推進担当 黒見 (くろみ)

4. 個別条件・特記事項・注意事項等

<ul style="list-style-type: none">・本施設は指定管理者制度導入施設です（現指定管理者：一般財団法人岸和田市公園緑化協会）。・電源について、電気工事の必要があります。
--

5. 自販機設置位置図



6. 現場写真（設置イメージ）



物件個別明細

公募番号： 10-20南公1

1. 物件概要

施設名称	南公園	
所在地	岸和田市南上町1丁目431番地1	
開館時間	終日利用可	
休館日	なし	
来場者数	平成30年度	不明
	令和元年度	不明
販売実績	平成30年度	新規設置
	令和元年度	新規設置

2. 自動販売機設置場所・販売品目条件等

設置場所	屋外	小体育館入口付近
設置可能スペース (幅W×奥行D)	自動販売機	W1.4m×D0.9m (1.26㎡)
	容器回収ボックス	W0.5m×D0.5m (0.25㎡)
	合計	1.51㎡
販売品目条件	「清涼飲料水」の販売とする ※お茶、水、炭酸飲料、コーヒー、紅茶、スポーツドリンク、 ジュース類の、缶又はペットボトル等の密閉式容器入りのものに限る	

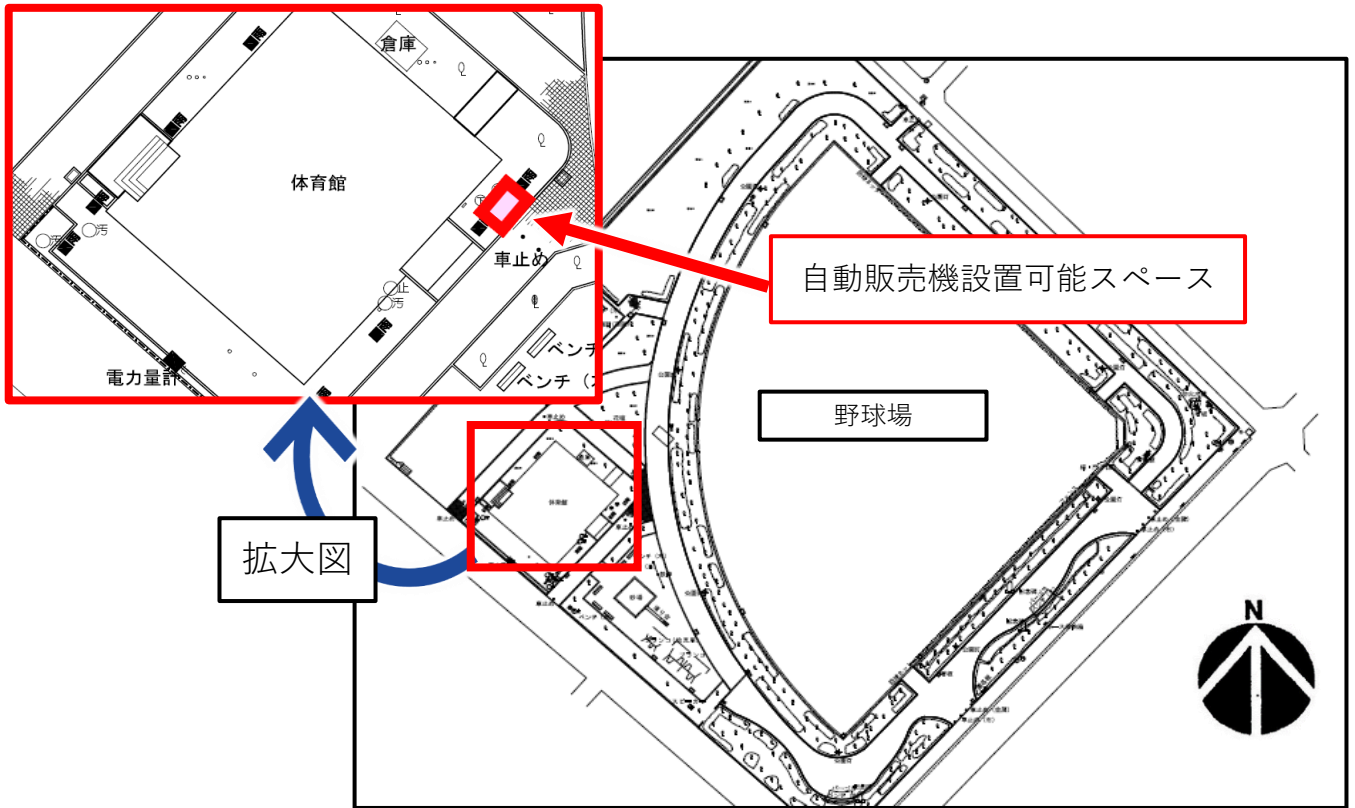
3. 施設所管課・担当者連絡先

施設所管課	建設部 水とみどり課
所在地	岸和田市岸城町7番1号
連絡先	072-423-9579 (直通)
担当者	業務推進担当 黒見 (くろみ)

4. 個別条件・特記事項・注意事項等

<ul style="list-style-type: none"> ・本施設は指定管理者制度導入施設です（現指定管理者：一般財団法人岸和田市公園緑化協会）。 ・電源について、電気工事の必要があります。

5. 自販機設置位置図



6. 現場写真（設置イメージ）



物件個別明細

公募番号： 11-20野田公1

1. 物件概要

施設名称	野田公園	
所在地	岸和田市野田町2丁目215番地1	
開館時間	終日利用可	
休館日	なし	
来場者数	平成30年度	不明
	令和元年度	不明
販売実績	平成30年度	新規設置
	令和元年度	新規設置

2. 自動販売機設置場所・販売品目条件等

設置場所	屋外	北側入口付近
設置可能スペース (幅W×奥行D)	自動販売機	W1.4m×D0.9m (1.26㎡)
	容器回収ボックス	W0.5m×D0.5m (0.25㎡)
	合計	1.51㎡
販売品目条件	「清涼飲料水」の販売とする ※お茶、水、炭酸飲料、コーヒー、紅茶、スポーツドリンク、 ジュース類の、缶又はペットボトル等の密閉式容器入りのものに限る	

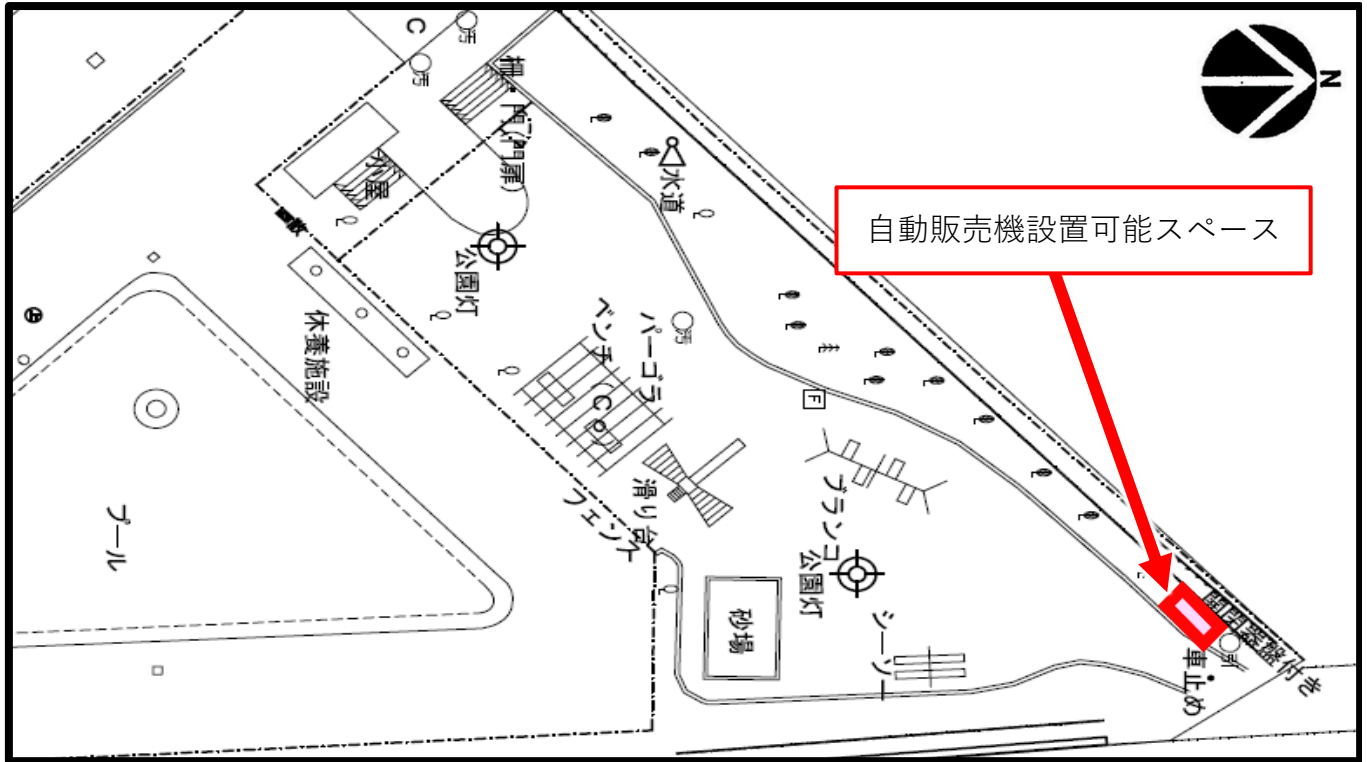
3. 施設所管課・担当者連絡先

施設所管課	建設部 水とみどり課
所在地	岸和田市岸城町7番1号
連絡先	072-423-9579 (直通)
担当者	業務推進担当 黒見 (くろみ)

4. 個別条件・特記事項・注意事項等

<ul style="list-style-type: none"> ・本施設は指定管理者制度導入施設です（現指定管理者：一般財団法人岸和田市公園緑化協会）。 ・電源について、電気工事の必要があります。

5. 自販機設置位置図



6. 現場写真（設置イメージ）



物件個別明細

公募番号： 12-20下池公1

1. 物件概要

施設名称	下池田公園	
所在地	岸和田市下池田町1丁目1144番地	
開館時間	終日利用可	
休館日	なし	
来場者数	平成30年度	不明
	令和元年度	不明
販売実績	平成30年度	新規設置
	令和元年度	新規設置

2. 自動販売機設置場所・販売品目条件等

設置場所	屋外	休憩所付近
設置可能スペース (幅W×奥行D)	自動販売機	W1.4m×D0.9m (1.26㎡)
	容器回収ボックス	W0.5m×D0.5m (0.25㎡)
	合計	1.51㎡
販売品目条件	「清涼飲料水」の販売とする ※お茶、水、炭酸飲料、コーヒー、紅茶、スポーツドリンク、 ジュース類の、缶又はペットボトル等の密閉式容器入りのものに限る	

3. 施設所管課・担当者連絡先

施設所管課	建設部 水とみどり課
所在地	岸和田市岸城町7番1号
連絡先	072-423-9579 (直通)
担当者	業務推進担当 黒見 (くろみ)

4. 個別条件・特記事項・注意事項等

<ul style="list-style-type: none"> ・本施設は指定管理者制度導入施設です（現指定管理者：一般財団法人岸和田市公園緑化協会）。 ・電源について、電気工事の必要があります。

5. 自販機設置位置図



6. 現場写真 (設置イメージ)



物件個別明細

公募番号： 13-20額原公1

1. 物件概要

施設名称	額原公園	
所在地	岸和田市額原町1101番地	
開館時間	終日利用可	
休館日	なし	
来場者数	平成30年度	不明
	令和元年度	不明
販売実績	平成30年度	新規設置
	令和元年度	新規設置

2. 自動販売機設置場所・販売品目条件等

設置場所	屋外	北側入口付近
設置可能スペース (幅W×奥行D)	自動販売機	W1.4m×D0.9m (1.26㎡)
	容器回収ボックス	W0.5m×D0.5m (0.25㎡)
	合計	1.51㎡
販売品目条件	「清涼飲料水」の販売とする ※お茶、水、炭酸飲料、コーヒー、紅茶、スポーツドリンク、 ジュース類の、缶又はペットボトル等の密閉式容器入りのものに限る	

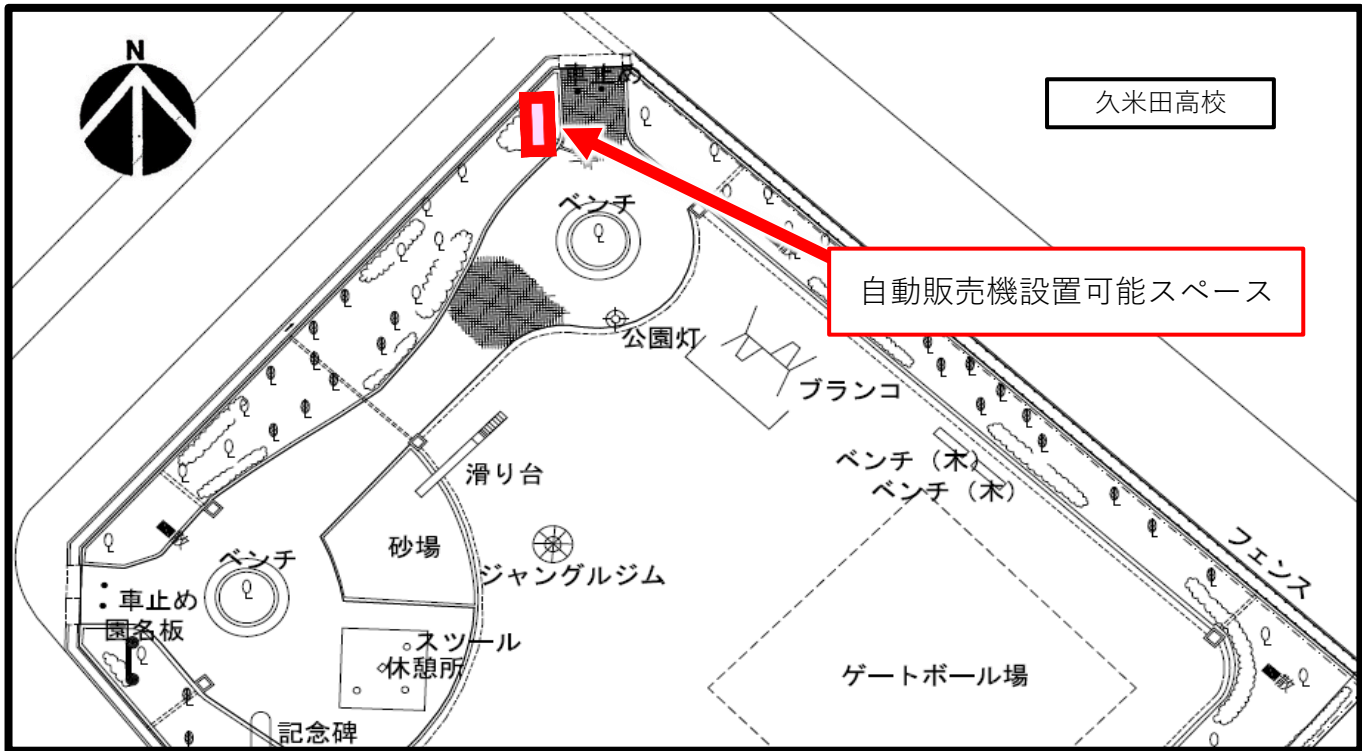
3. 施設所管課・担当者連絡先

施設所管課	建設部 水とみどり課
所在地	岸和田市岸城町7番1号
連絡先	072-423-9579 (直通)
担当者	業務推進担当 黒見 (くろみ)

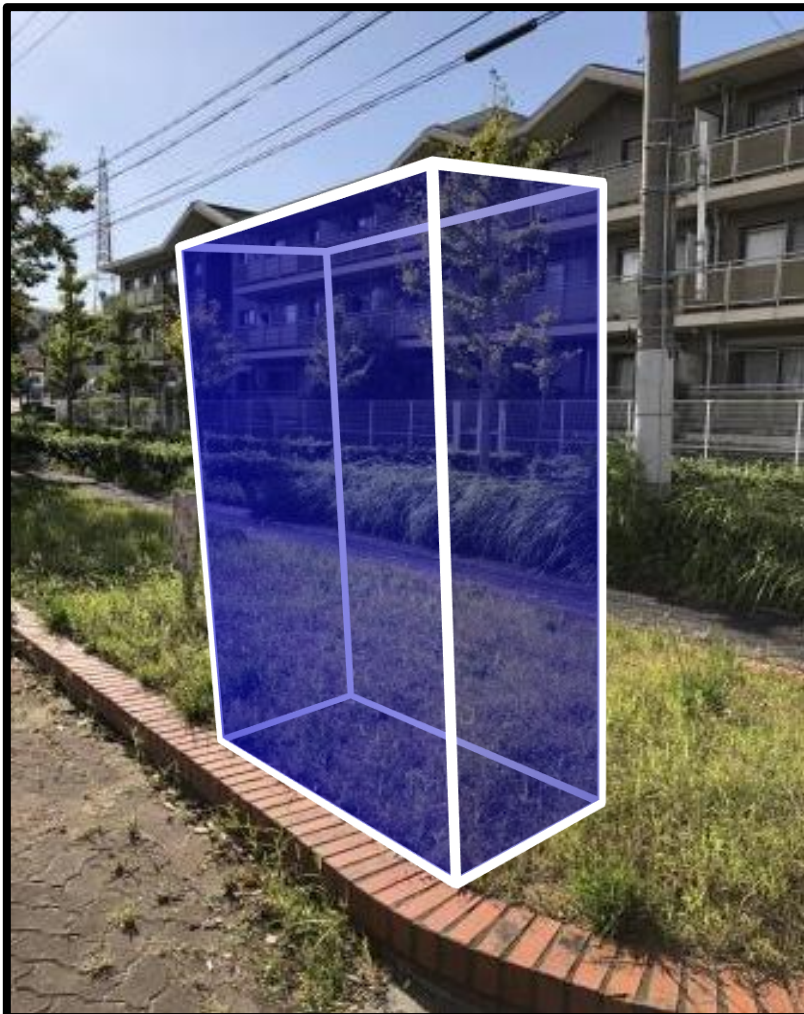
4. 個別条件・特記事項・注意事項等

<ul style="list-style-type: none"> ・本施設は指定管理者制度導入施設です（現指定管理者：一般財団法人岸和田市公園緑化協会）。 ・電源について、電気工事の必要があります。

5. 自販機設置位置図



6. 現場写真（設置イメージ）



物件個別明細

公募番号： 14-20東区公1

1. 物件概要

施設名称	東区1号公園	
所在地	岸和田市土生町2丁目1619番地16	
開館時間	終日利用可	
休館日	なし	
来場者数	平成30年度	不明
	令和元年度	不明
販売実績	平成30年度	新規設置
	令和元年度	新規設置

2. 自動販売機設置場所・販売品目条件等

設置場所	屋外	北側入口付近
設置可能スペース (幅W×奥行D)	自動販売機	W1.4m×D0.9m (1.26㎡)
	容器回収ボックス	W0.5m×D0.5m (0.25㎡)
	合計	1.51㎡
販売品目条件	「清涼飲料水」の販売とする ※お茶、水、炭酸飲料、コーヒー、紅茶、スポーツドリンク、 ジュース類の、缶又はペットボトル等の密閉式容器入りのものに限る	

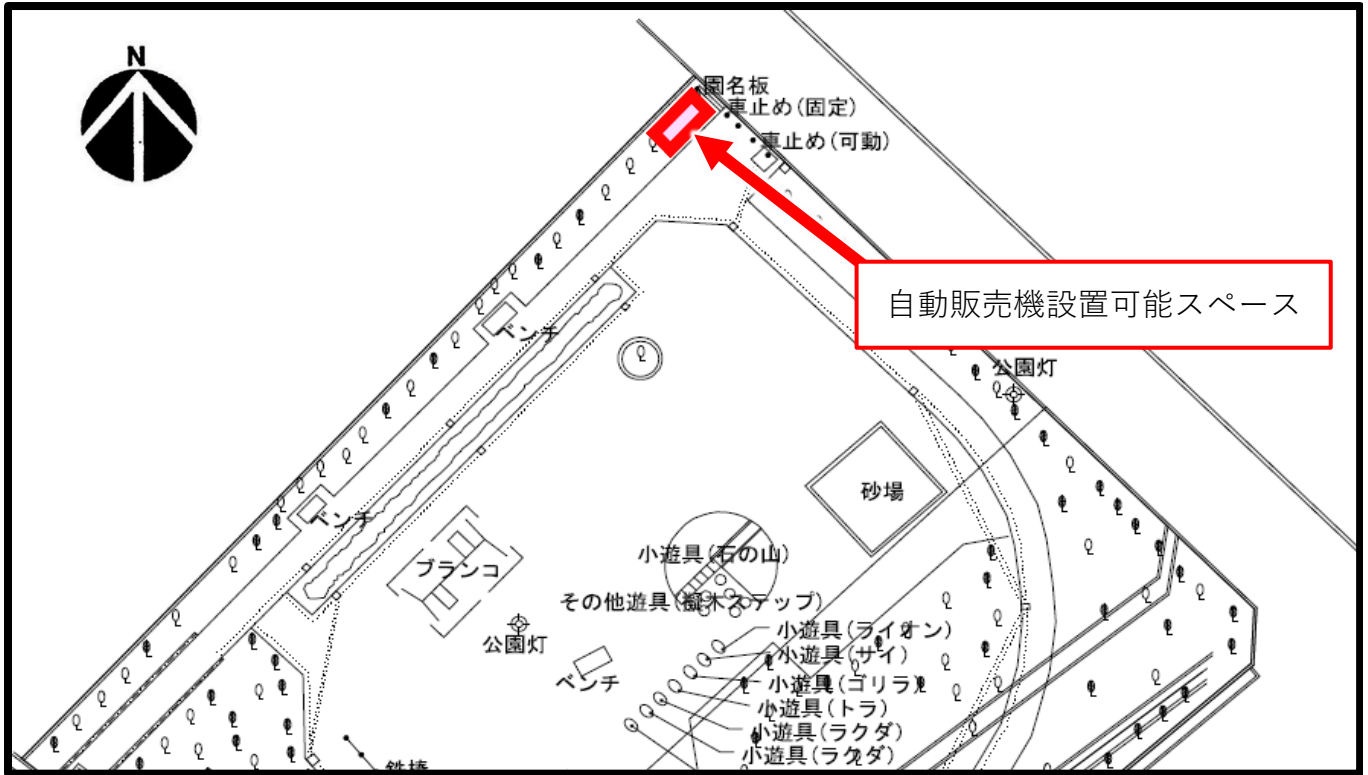
3. 施設所管課・担当者連絡先

施設所管課	建設部 水とみどり課
所在地	岸和田市岸城町7番1号
連絡先	072-423-9579 (直通)
担当者	業務推進担当 黒見 (くろみ)

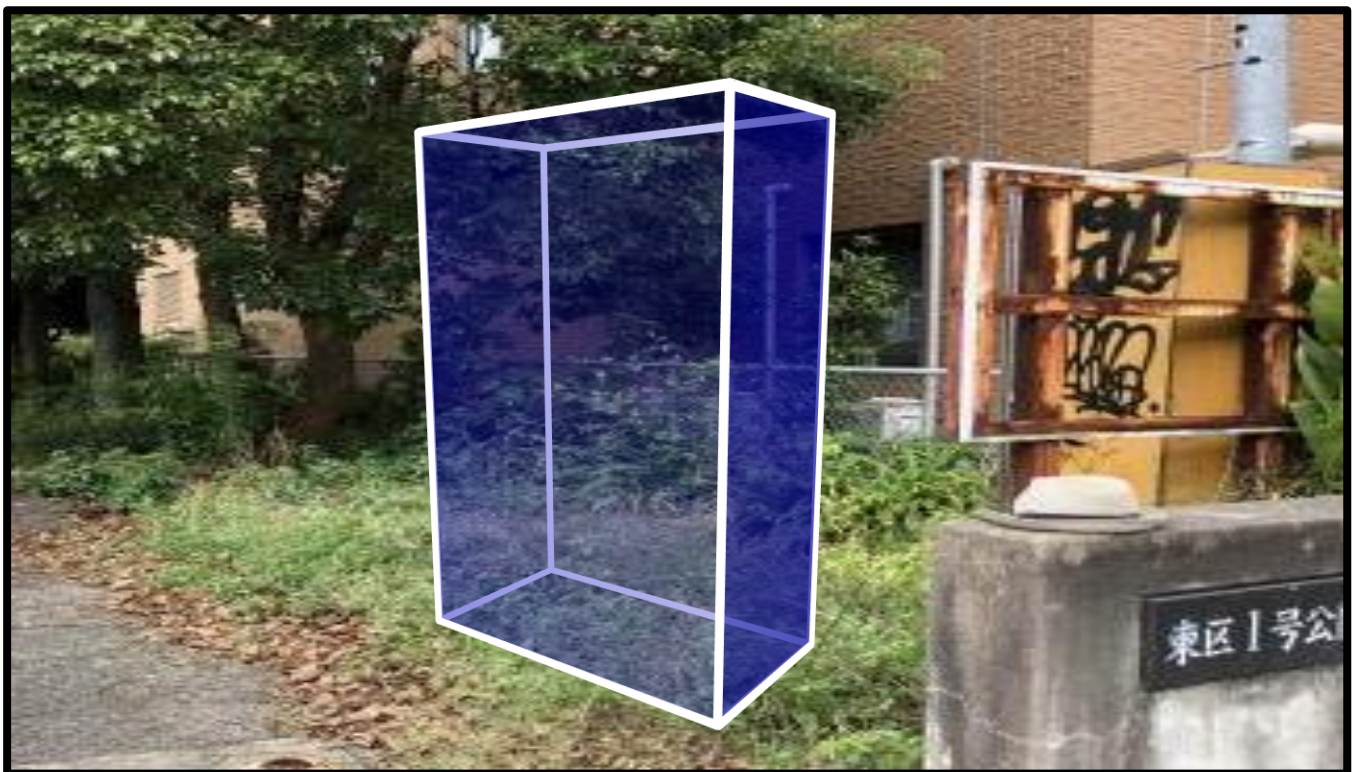
4. 個別条件・特記事項・注意事項等

<ul style="list-style-type: none"> ・本施設は指定管理者制度導入施設です（現指定管理者：一般財団法人岸和田市公園緑化協会）。 ・電源について、電気工事の必要があります。

5. 自販機設置位置図



6. 現場写真 (設置イメージ)



物件個別明細

公募番号： 15-20久米公1

1. 物件概要

施設名称	久米田公園	
所在地	岸和田市岡山町26番地2	
開館時間	終日利用可	
休館日	なし	
来場者数	平成30年度	不明
	令和元年度	不明
販売実績	平成30年度	新規設置
	令和元年度	新規設置

2. 自動販売機設置場所・販売品目条件等

設置場所	屋外	南側入口付近
設置可能スペース (幅W×奥行D)	自動販売機	W1.4m×D0.9m (1.26㎡)
	容器回収ボックス	W0.5m×D0.5m (0.25㎡)
	合計	1.51㎡
販売品目条件	「清涼飲料水」の販売とする ※お茶、水、炭酸飲料、コーヒー、紅茶、スポーツドリンク、 ジュース類の、缶又はペットボトル等の密閉式容器入りのものに限る	

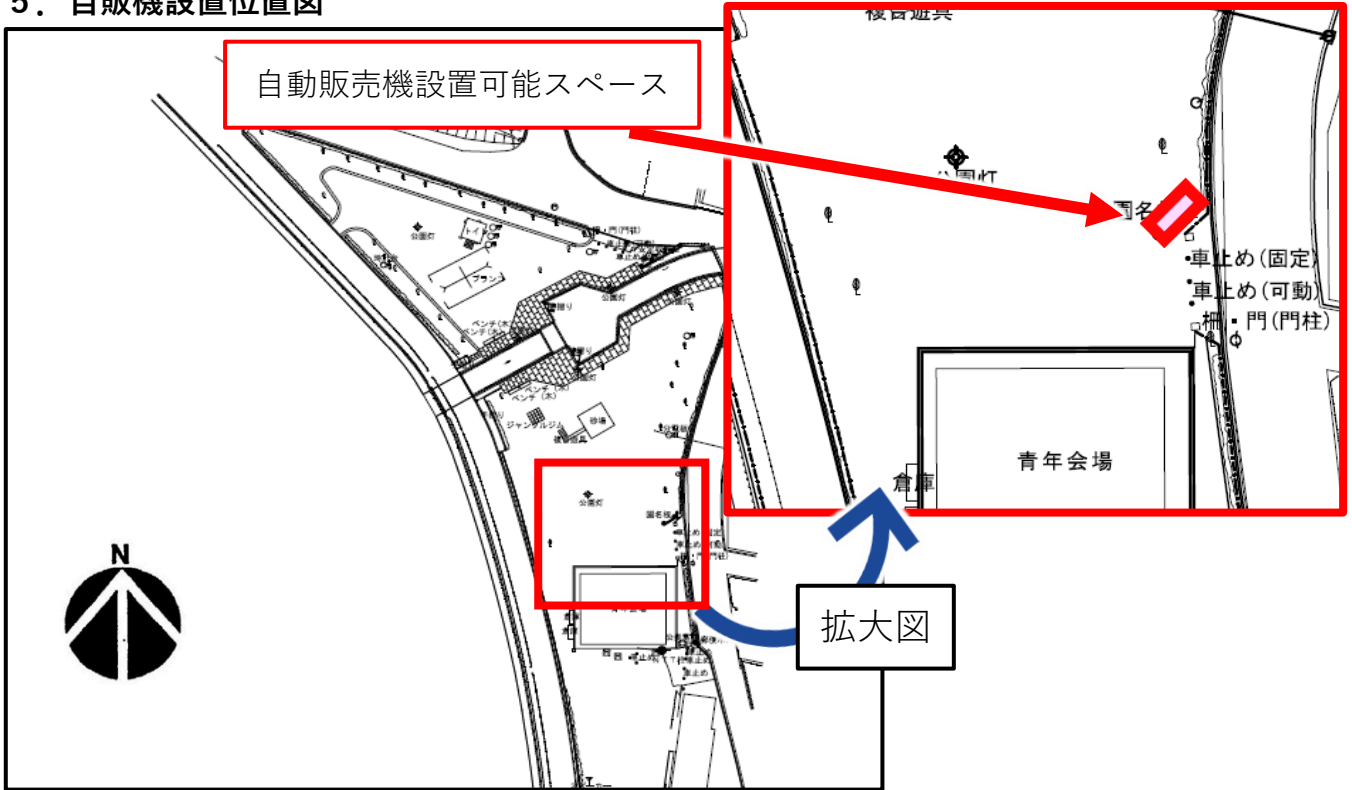
3. 施設所管課・担当者連絡先

施設所管課	建設部 水とみどり課
所在地	岸和田市岸城町7番1号
連絡先	072-423-9579 (直通)
担当者	業務推進担当 黒見 (くろみ)

4. 個別条件・特記事項・注意事項等

- ・本施設は指定管理者制度導入施設です（現指定管理者：一般財団法人岸和田市公園緑化協会）。
- ・電源について、電気工事の必要があります。

5. 自販機設置位置図



6. 現場写真（設置イメージ）



物件個別明細

公募番号：

16-20包近公1

1. 物件概要

施設名称	包近公園
所在地	岸和田市包近町490番地1

公募対象より除外

2.

3.

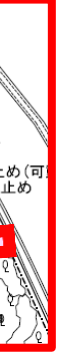
4.

に限る

緑化協

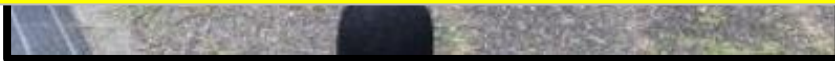
5. 自販機設置位置図

拡大図



公募対象より除外

6. 現地



物件個別明細

公募番号： 17-20春緑道1

1. 物件概要

施設名称	春木川緑道	
所在地	上轟橋右岸緑地	
開館時間	終日利用可	
休館日	なし	
来場者数	平成30年度	不明
	令和元年度	不明
販売実績	平成30年度	新規設置
	令和元年度	新規設置

2. 自動販売機設置場所・販売品目条件等

設置場所	屋外	ポケットパーク内
設置可能スペース (幅W×奥行D)	自動販売機	W1.4m×D0.9m (1.26㎡)
	容器回収ボックス	W0.5m×D0.5m (0.25㎡)
	合計	1.51㎡
販売品目条件	「清涼飲料水」の販売とする ※お茶、水、炭酸飲料、コーヒー、紅茶、スポーツドリンク、 ジュース類の、缶又はペットボトル等の密閉式容器入りのものに限る	

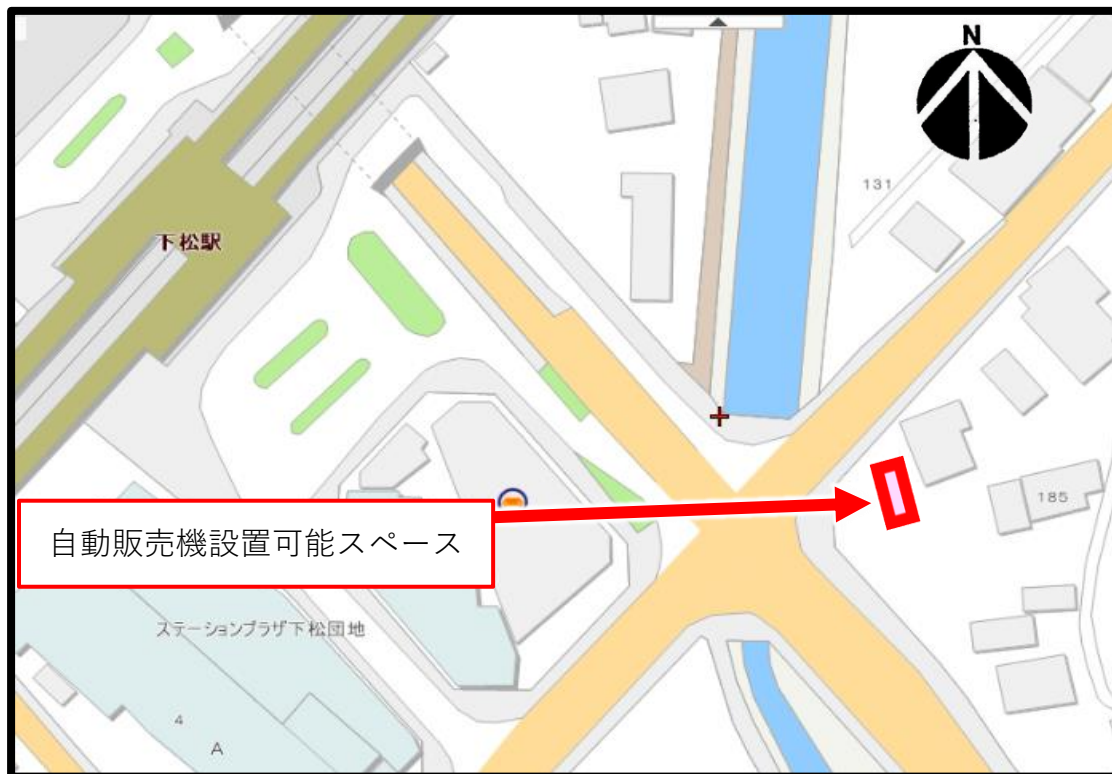
3. 施設所管課・担当者連絡先

施設所管課	建設部 水とみどり課
所在地	岸和田市岸城町7番1号
連絡先	072-423-9579 (直通)
担当者	業務推進担当 黒見 (くろみ)

4. 個別条件・特記事項・注意事項等

<ul style="list-style-type: none"> ・本施設は指定管理者制度導入施設です（現指定管理者：一般財団法人岸和田市公園緑化協会）。 ・電源について、電気工事の必要があります。

5. 自販機設置位置図



6. 現場写真（設置イメージ）

