

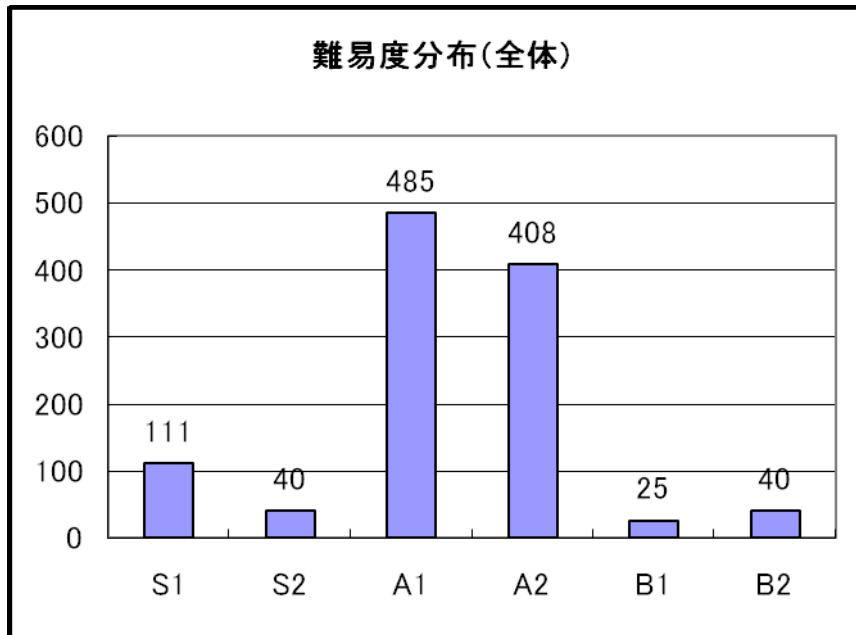
平成 21 年度

## 人事考課の考課結果

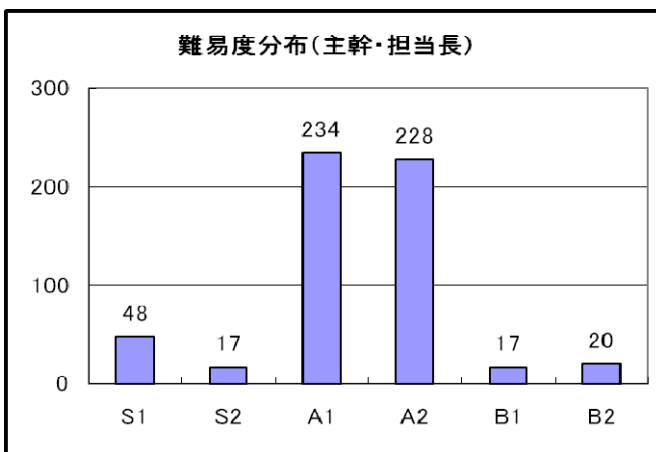
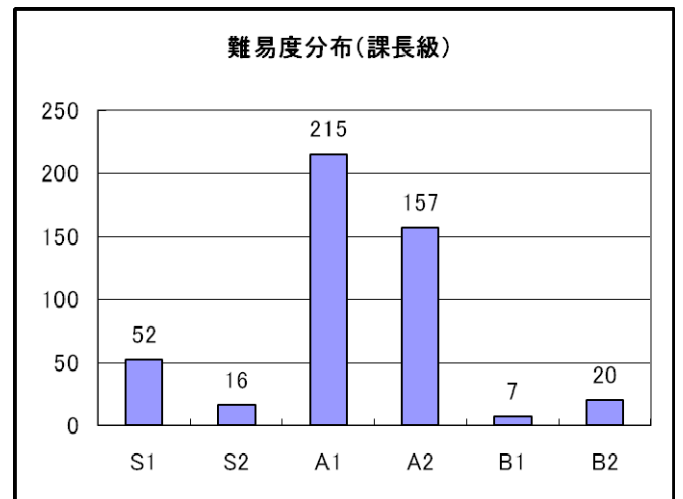
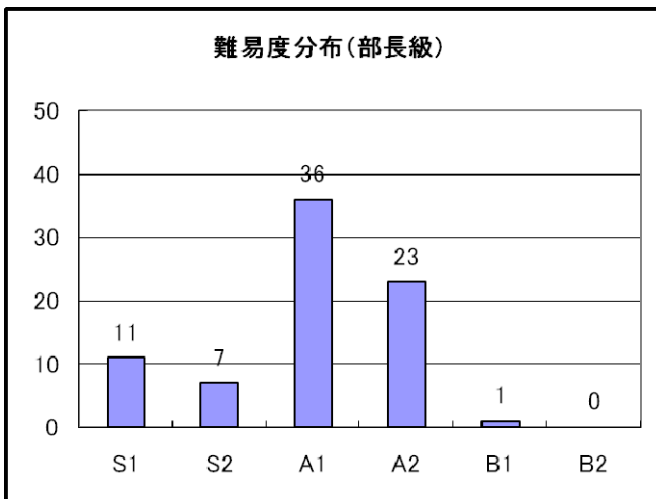
(内容)

	(ページ)
1. 実績考課 (目標管理) の結果	
実績考課 (目標管理) の難易度分布	1
部別の難易度分布	2
実績考課 (目標管理) の考課点分布	3
2. 能力考課の結果	
課長級職員的能力考課結果 (マネジメント・サポート含む)	4
担当長・主幹・担当長(主査)の能力考課結果	5
主査・一般職の能力考課結果	6

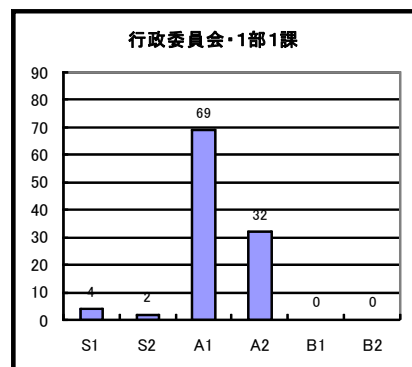
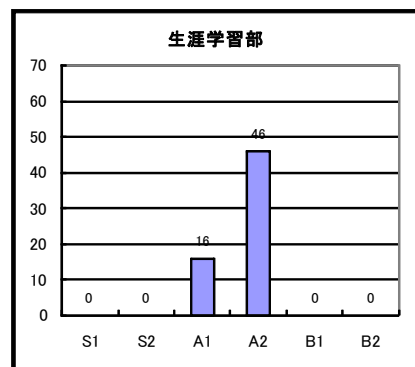
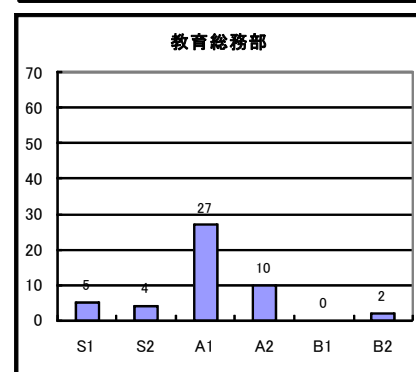
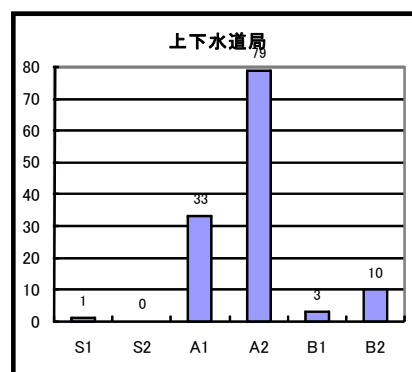
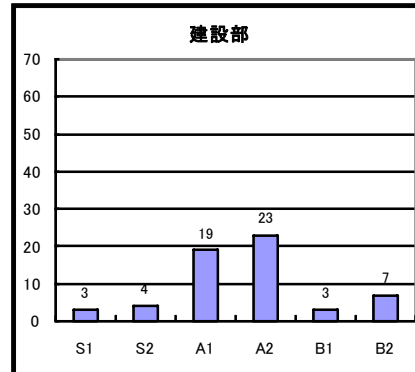
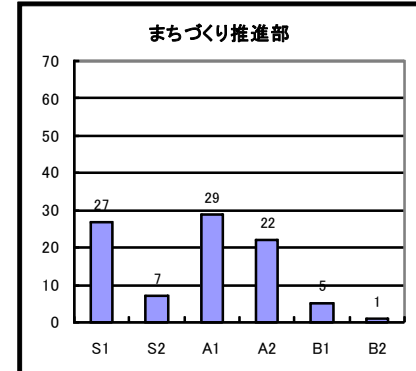
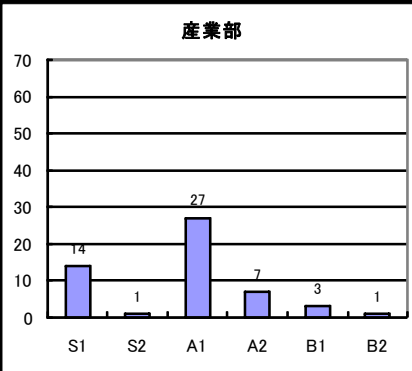
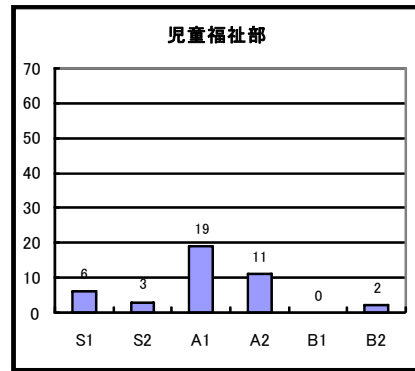
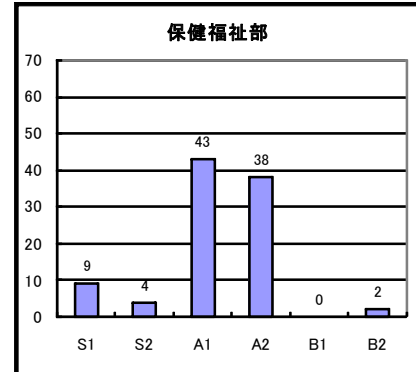
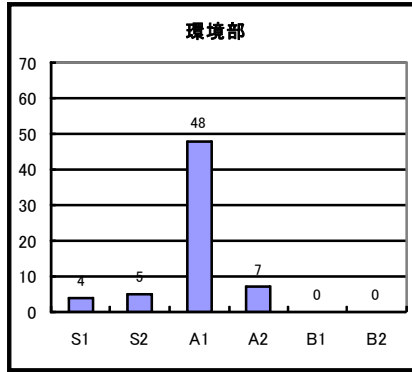
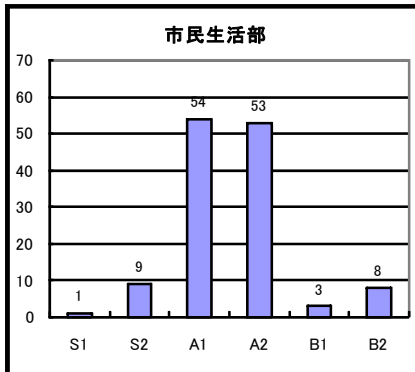
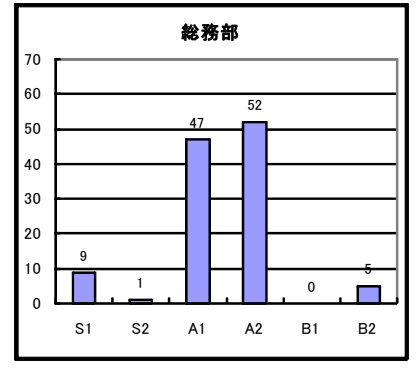
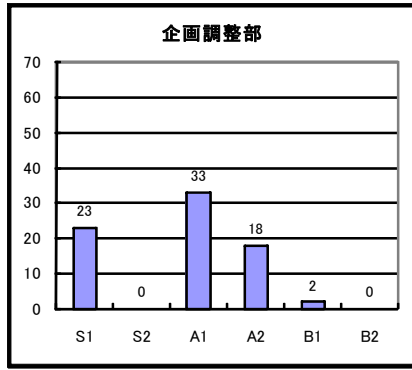
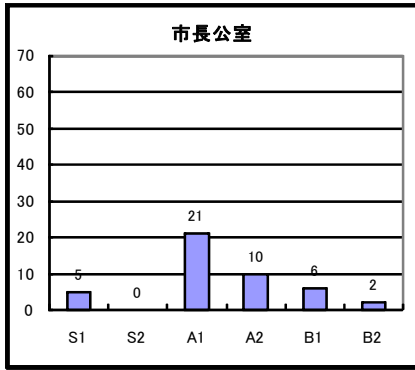
平成 21 年度 実績考課（目標管理）の難易度分布



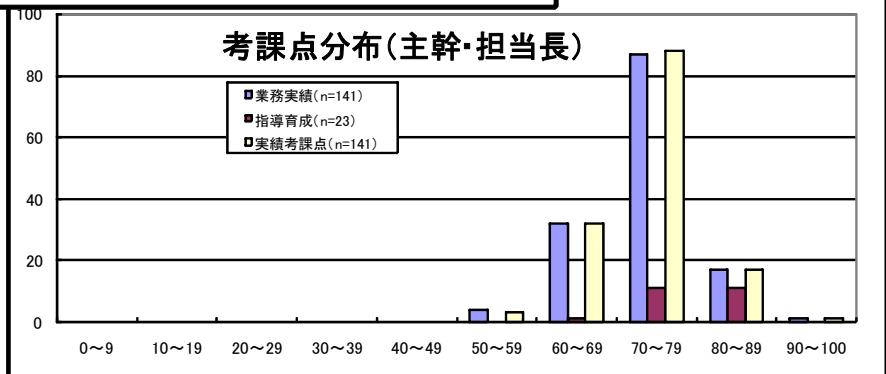
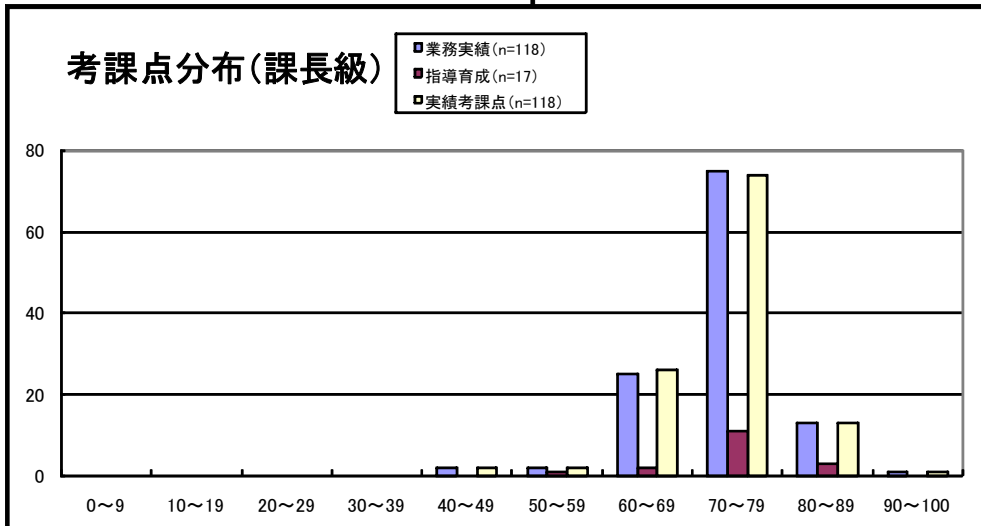
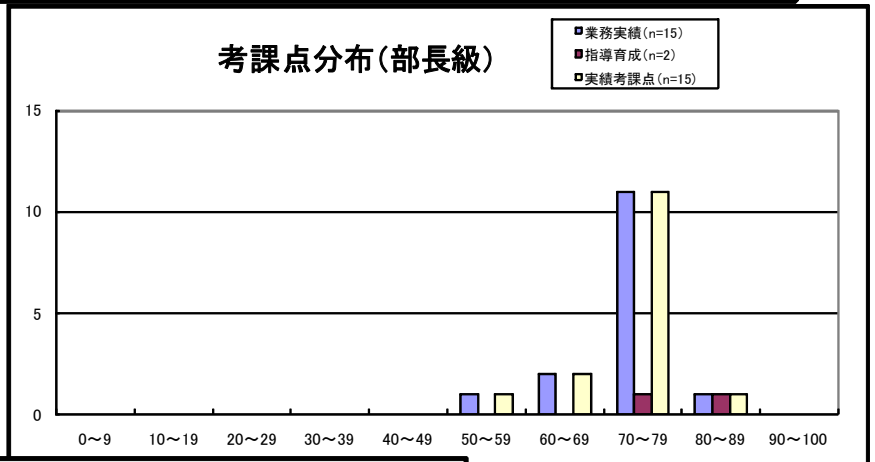
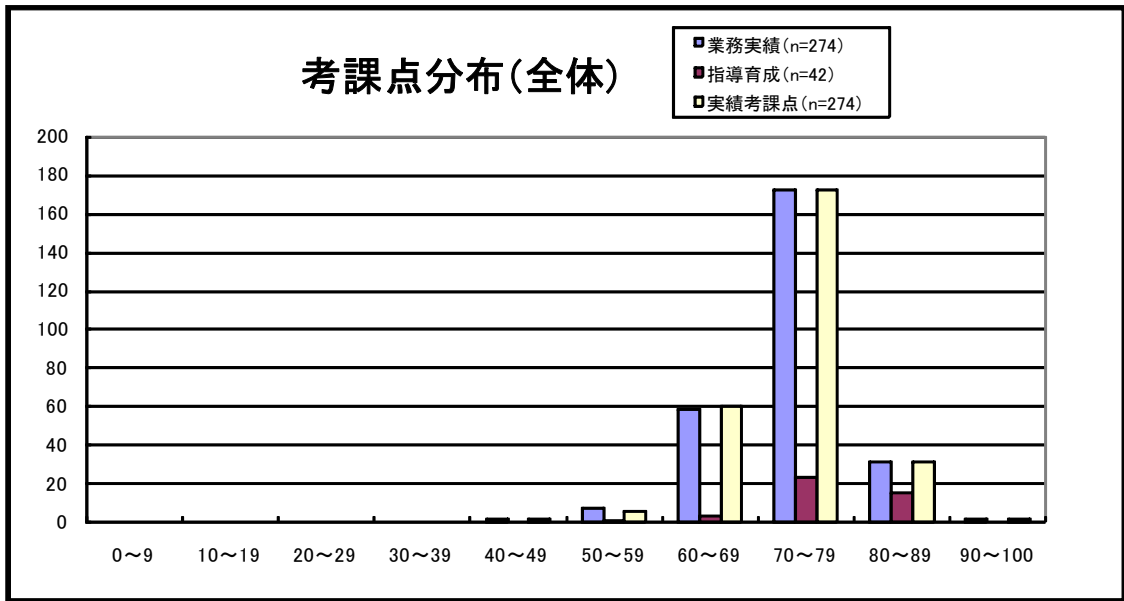
職階別の難易度分布



# 平成21年度 部別の難易度分布

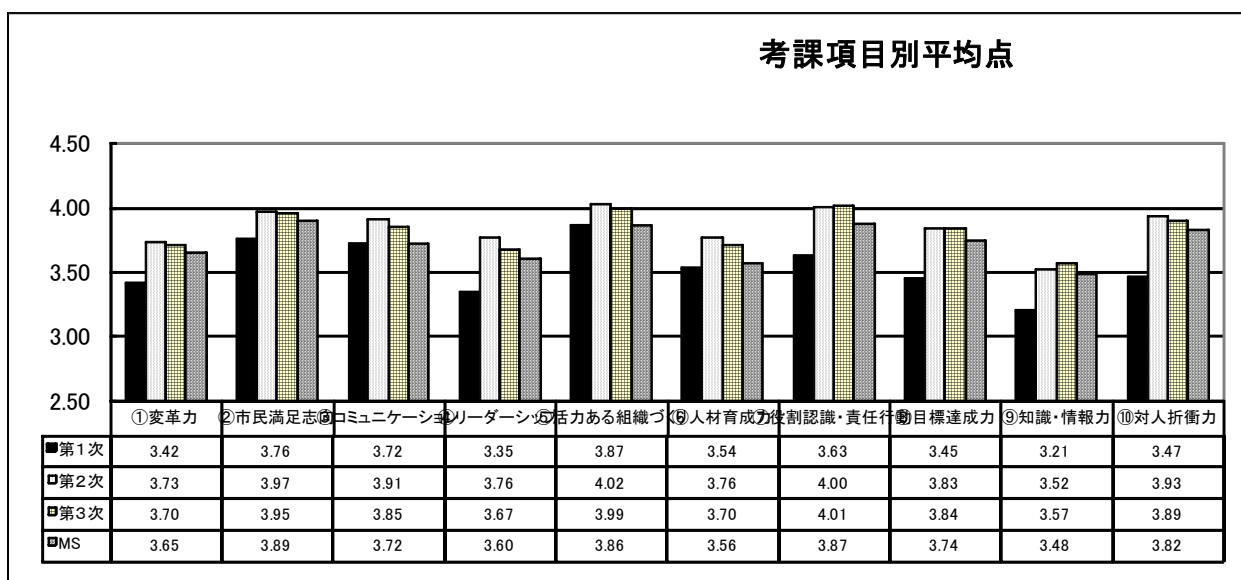


平成21年度 実績考課（目標管理）の考課点分布

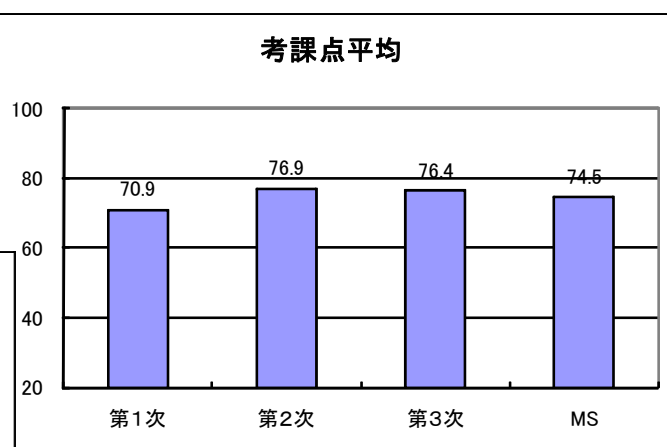


# 平成21年度 課長級職員の能力考課結果

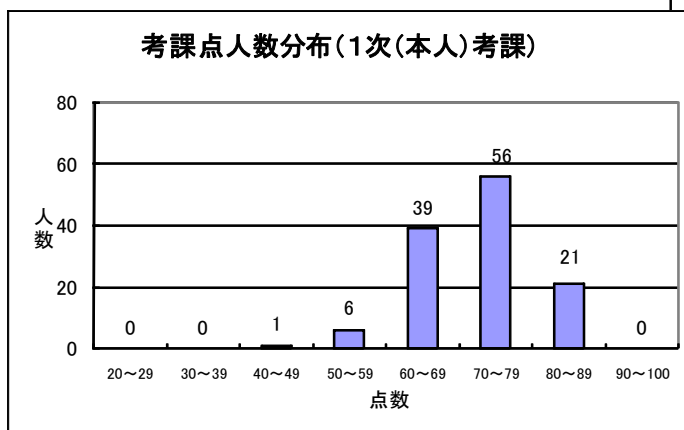
## 考課項目別平均点



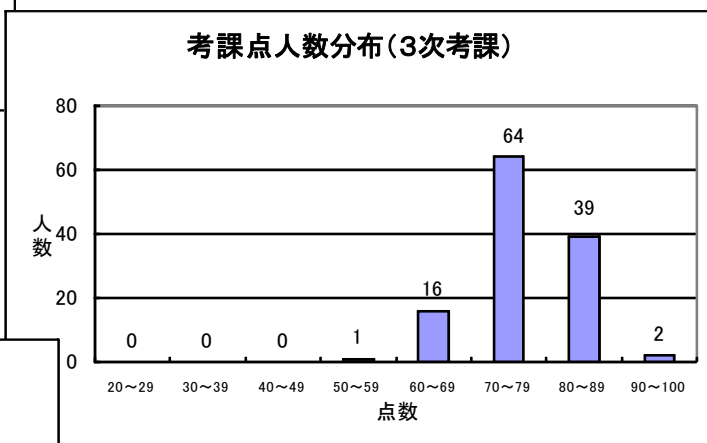
## 考課点平均



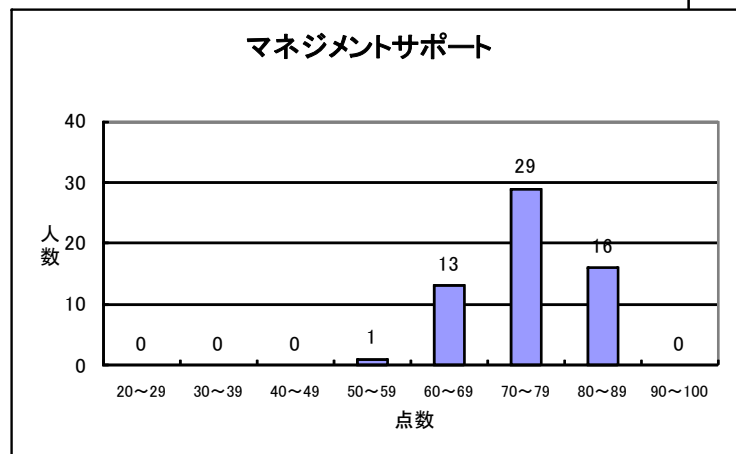
## 考課点人数分布(1次(本人)考課)



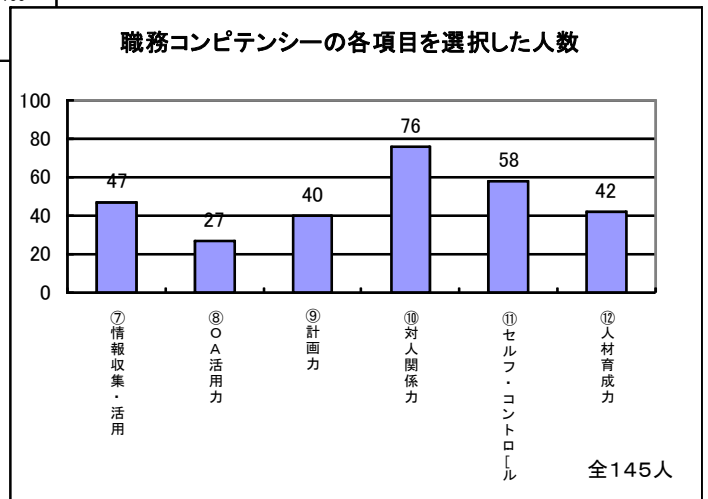
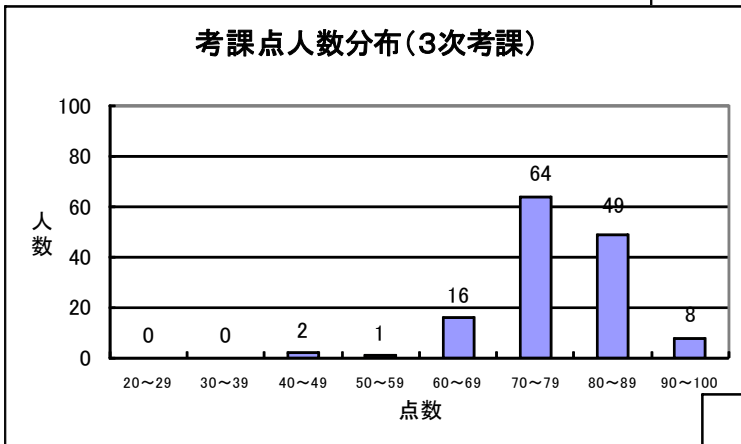
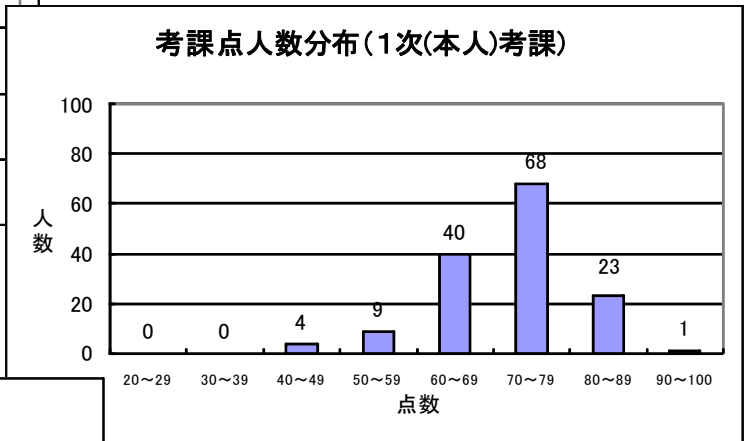
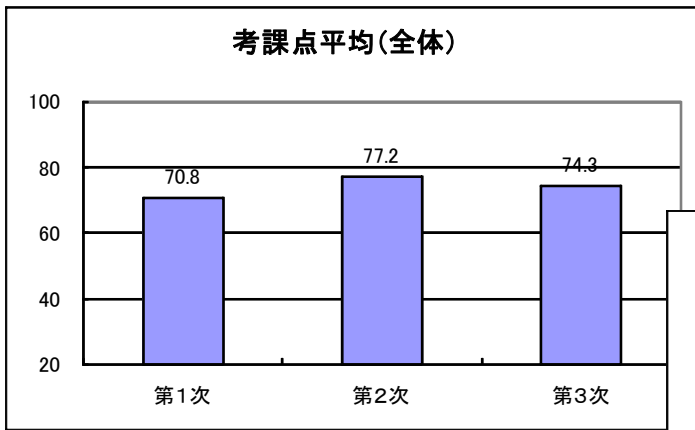
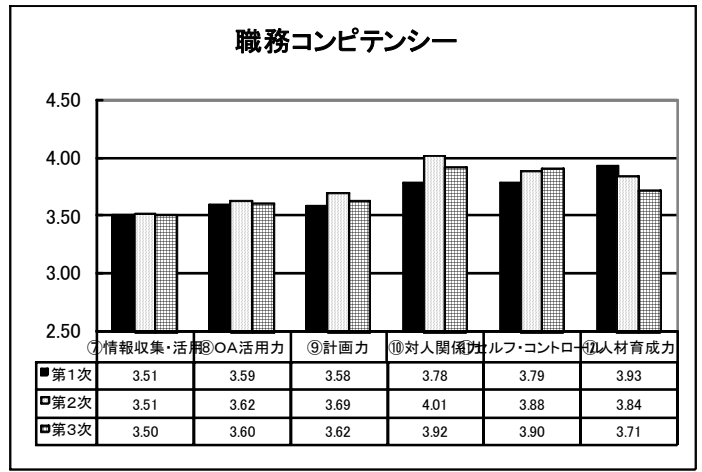
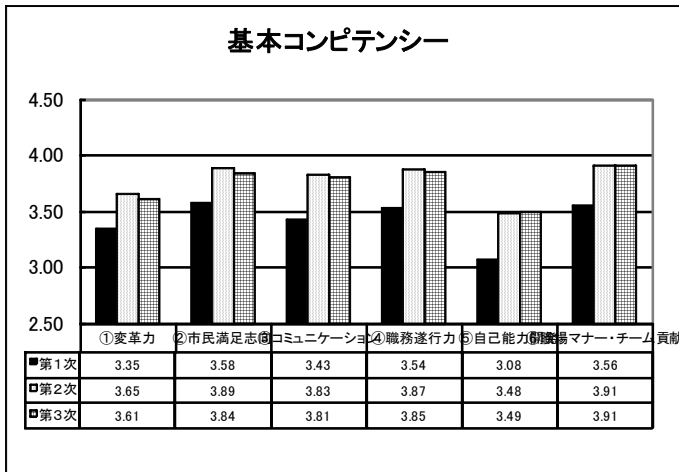
## 考課点人数分布(3次考課)



## マネジメントサポート

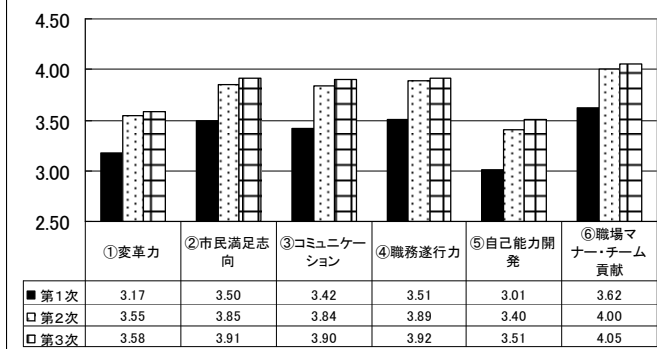


# 平成21年度 担当長・主幹・担当長(主査) の能力考課結果

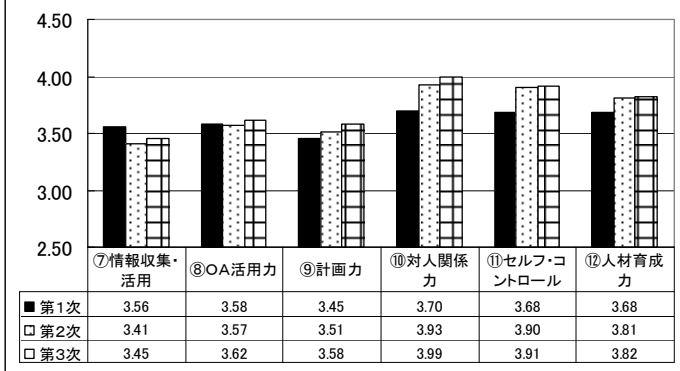


# 平成21年度 主査・一般職員の能力考課結果

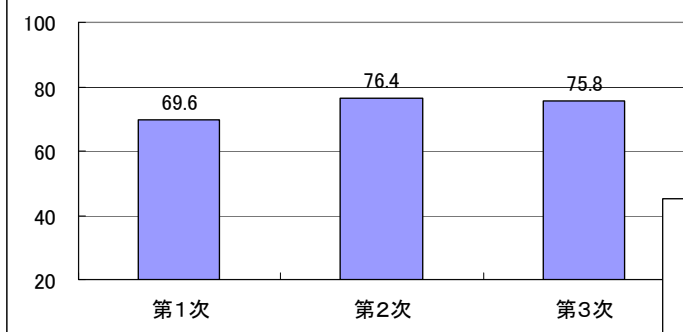
## 基本コンピテンシー



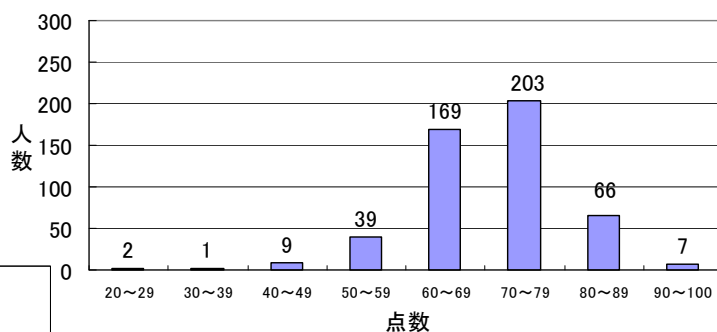
## 職務コンピテンシー



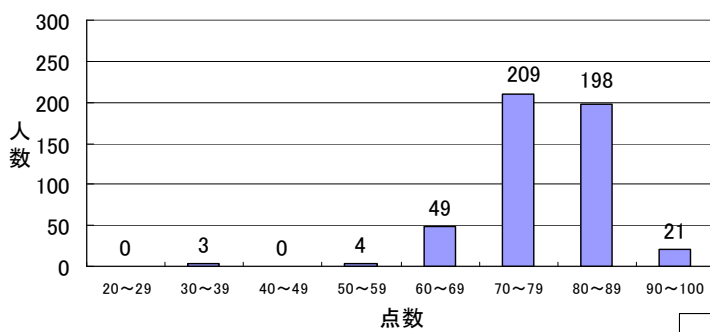
## 考課点平均(全体)



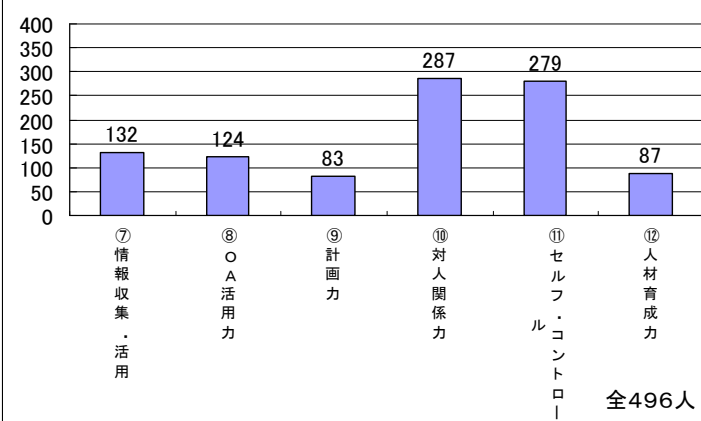
## 考課点人数分布(1次(本人)考課)



## 考課点人数分布(3次考課)



## 職務コンピテンシーの各項目を選択した人数



(平成 22 年度資料)

平成 21 年度

# 人事考課の考課結果

(保育所職場)

(内容)

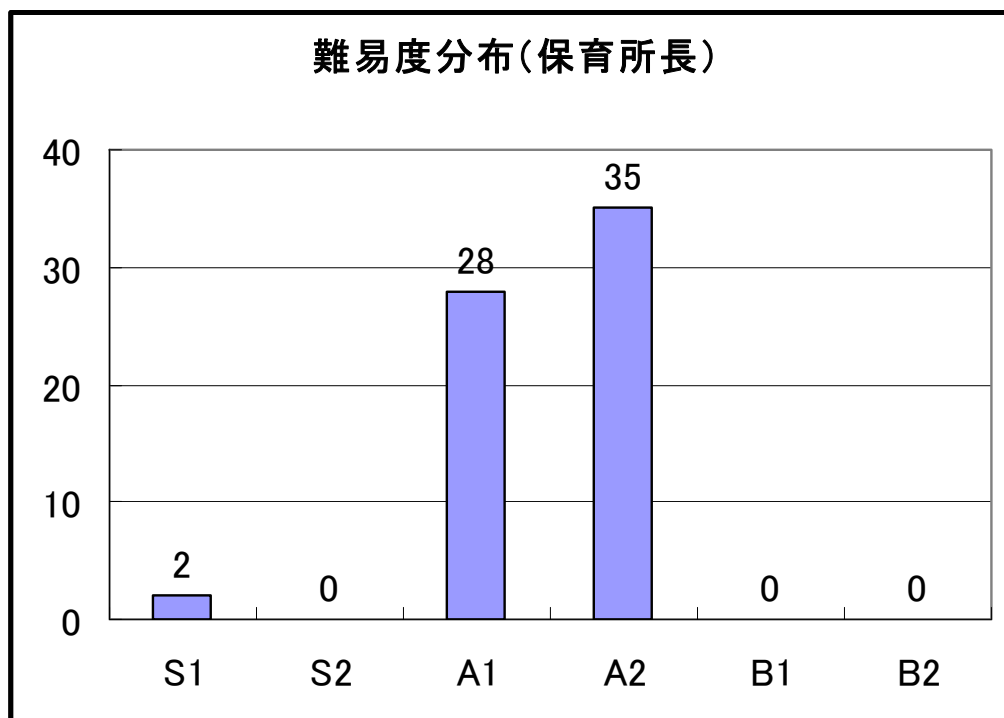
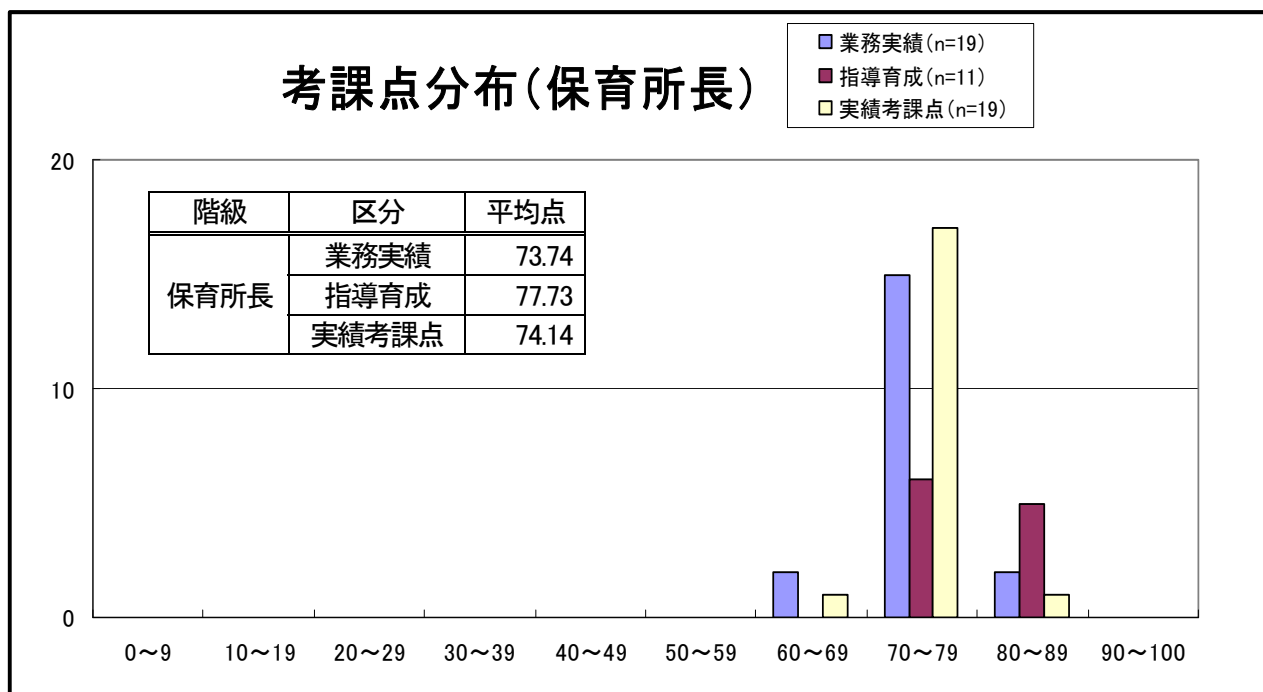
	(ページ)
1. 実績考課 (目標管理) の結果	
実績考課 (目標管理) の考課点及び難易度分布	1
2. 能力考課の結果	
保育所長の能力考課結果 (マネジメント・サポート含む)	2
保育所長代理、主査、一般職の能力考課結果	3

岸和田市 市長公室 人事課



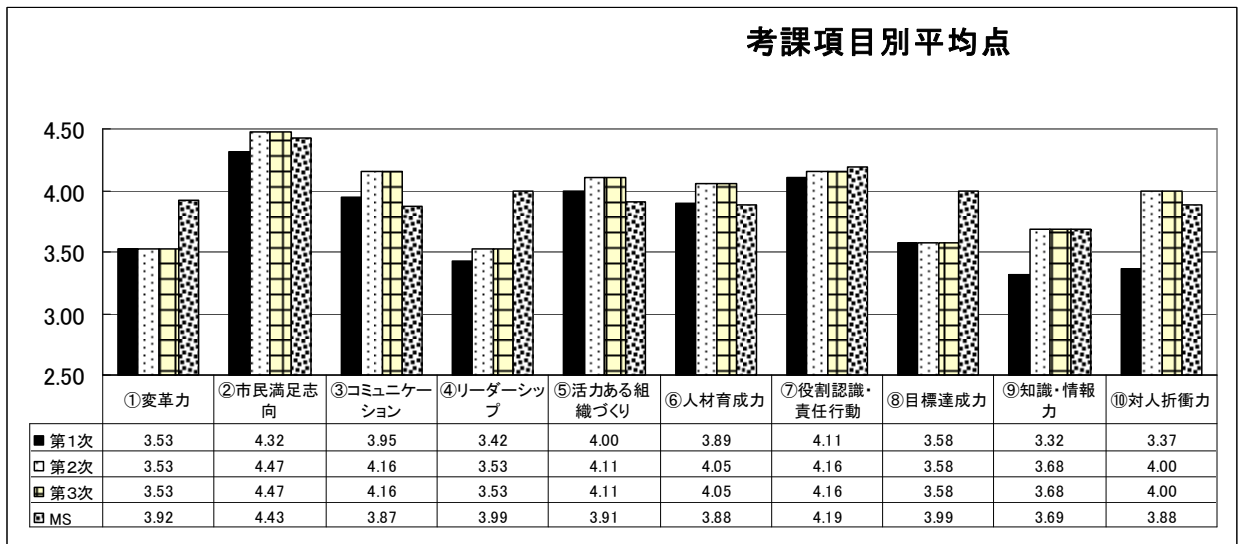
## 平成 21 年度 実績考課（目標管理）の考課点分布

### 保育所長の実績考課（目標管理）の難易度分布

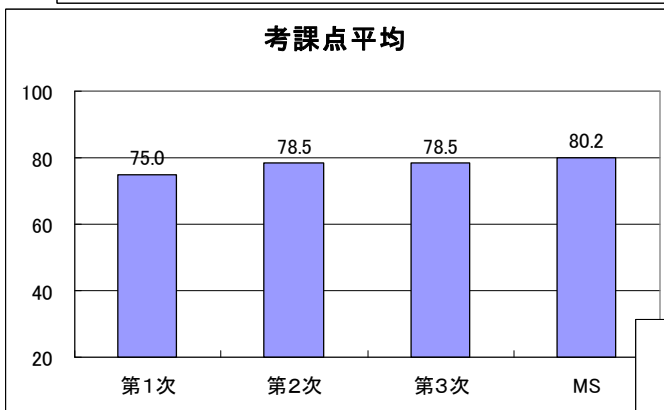


# 平成21年度 保育所長の能力考課結果

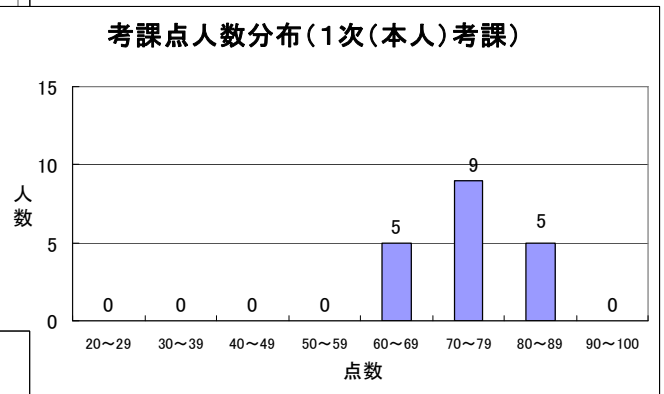
## 考課項目別平均点



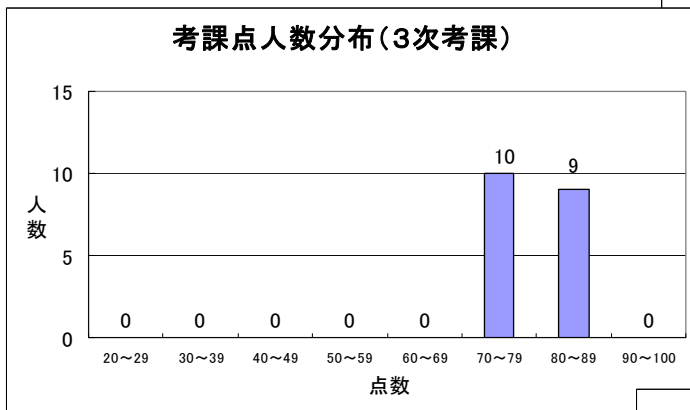
## 考課点平均



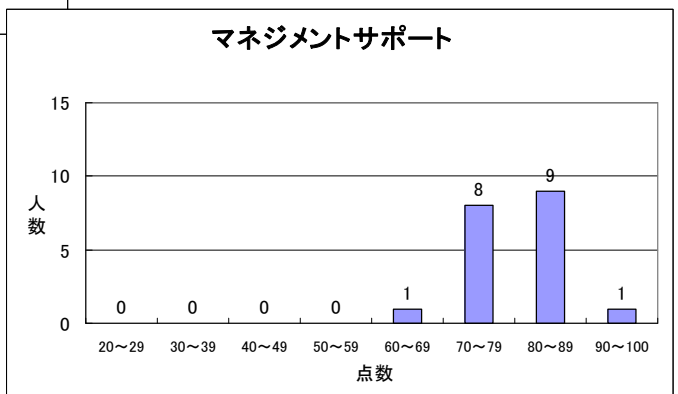
## 考課点人数分布(1次(本人)考課)



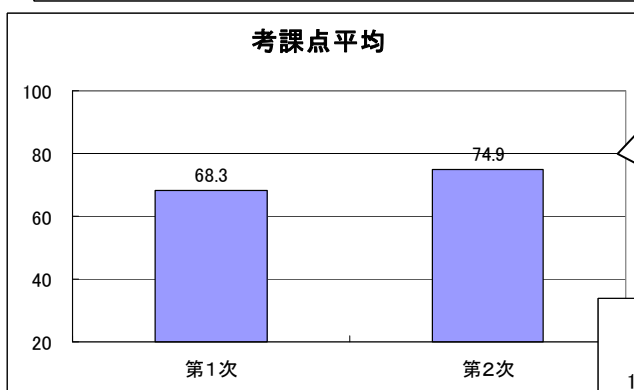
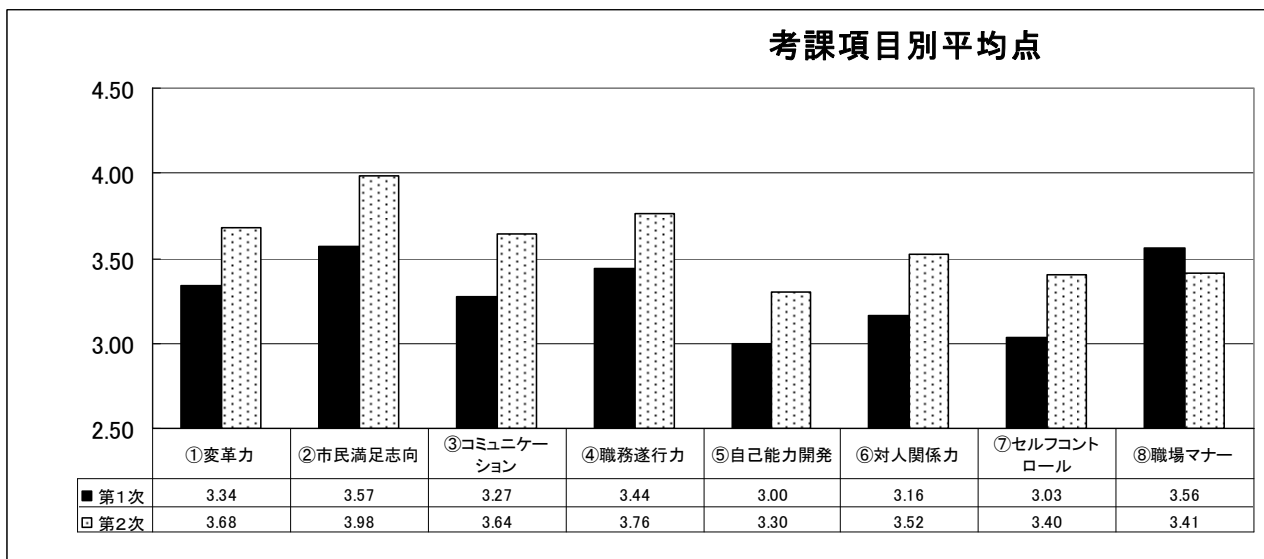
## 考課点人数分布(3次考課)



## マネジメントサポート



# 平成 21 年度 保育所長代理、主査・一般職員の能力考課結果



平成 20 年度から  
3 次（保育課長）  
考課を廃止しま  
した。

