

こころに残る景観資源発掘プロジェクト 次回テーマの考察について

1. アンケート参加者の視点

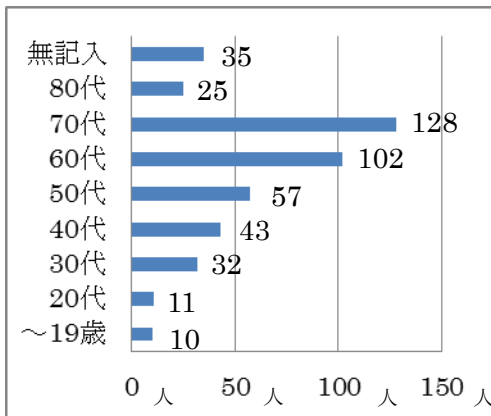
(1) アンケート実施期間、実施場所

- 実施期間：平成30年9月～11月
（都市景観賞と、こころに残るまち景観のまちかど審査にて）
- 実施場所：市内各公共施設
（市民センター5館及び、図書館）

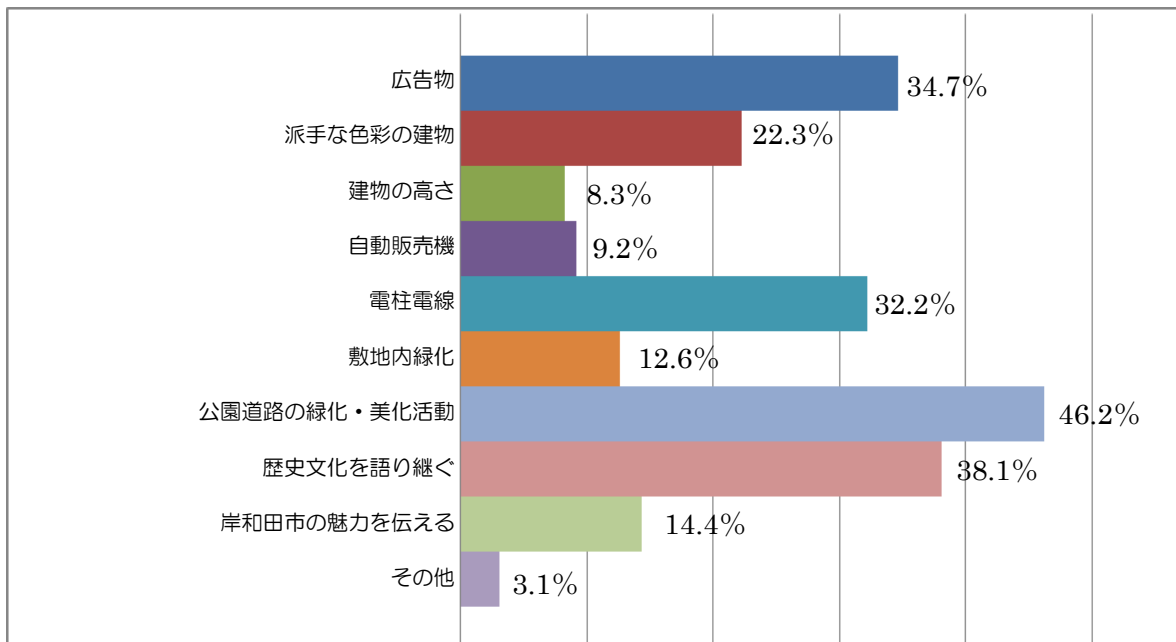
(2) アンケート回答者分析結果

- アンケート回答者数：443人
- 回答者年齢内訳

※グラフ内の数字は実数（人）

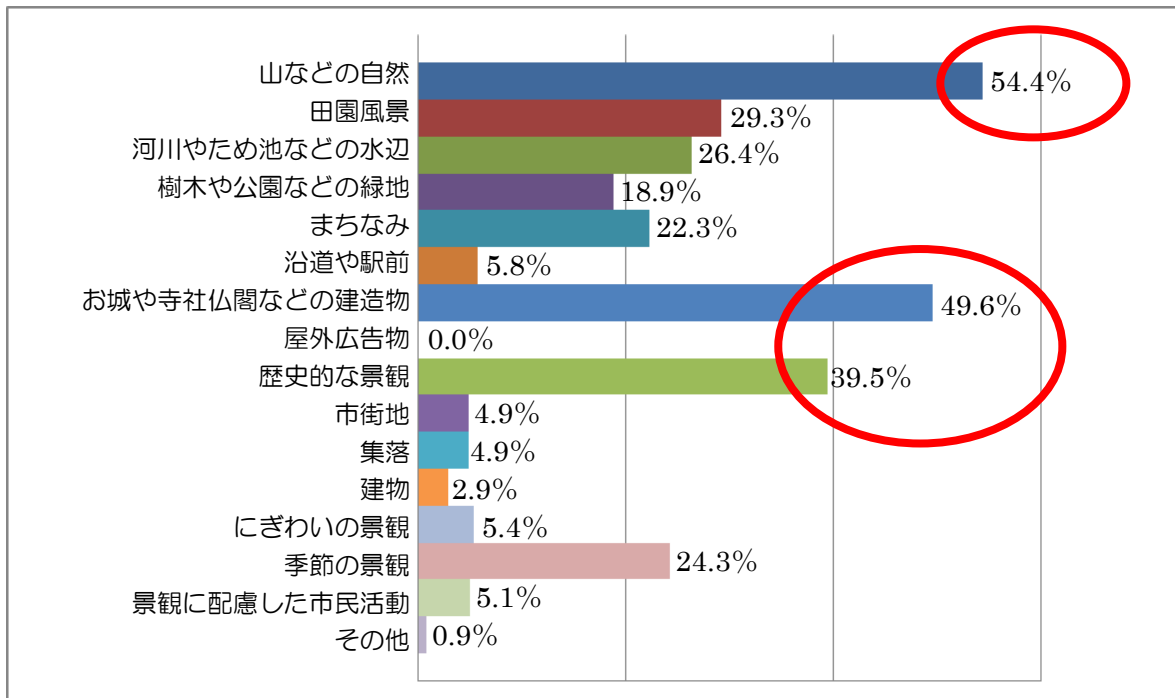


- 設問5.良好な景観の形成に配慮や取り組みが必要だと思うものに○を付けてください



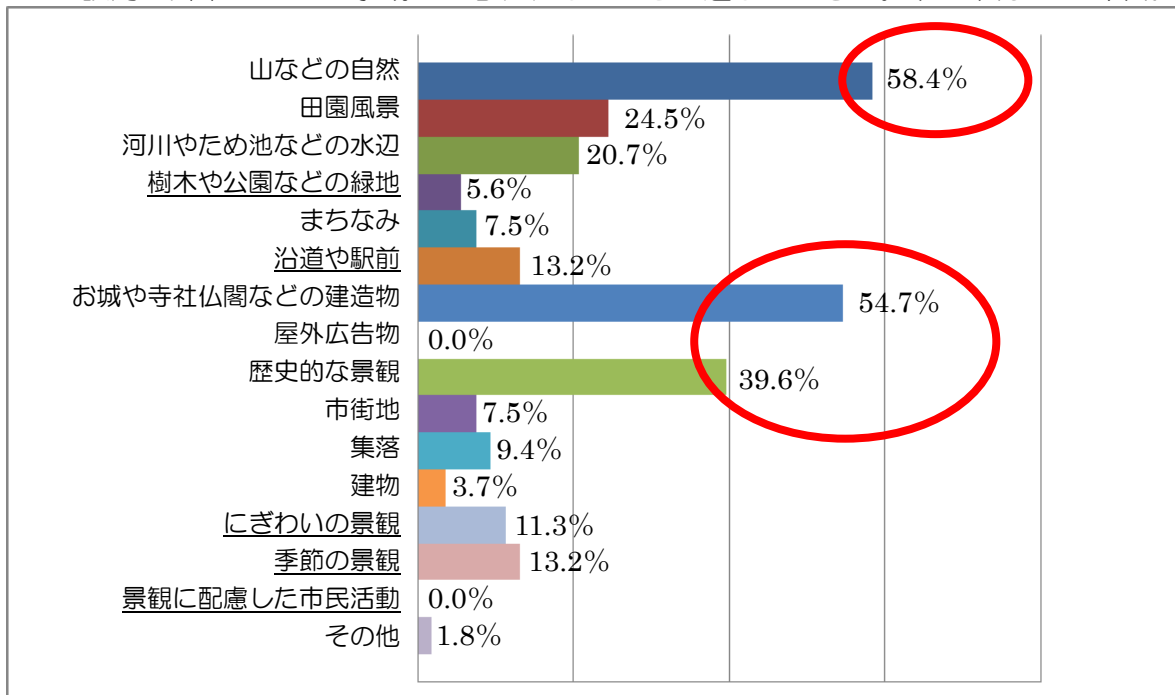
※グラフ内の数字は%
複数回答あり
N=443
配慮が必要だと思っている人の割合

・設問 6.岸和田らしい景観だと思われるものをお選びください。(全体)



※グラフ内の数字は%
複数回答あり
N=443
岸和田らしいと
思っている人の割合

・設問 6.岸和田らしい景観だと思われるものをお選びください。(30代までの年代抽出)



※グラフ内の数字は%
複数回答あり
N=53
岸和田らしいと
思っている人の割合

(3) 傾向

- ・自然景観や歴史景観は全ての世代で岸和田らしい景観であると考えられている。
- ・30代までの年代では「沿道や駅前」「にぎわいの景観」などについて岸和田らしいと感じている人の割合が高く、「樹木や公園などの緑地」「季節の景観」「景観に配慮した市民活動」などは、岸和田らしいと感じている人の割合が低い。

2. 市立産業高校 学生の視点

(1) まちかど審査実施期間、実施場所

- ・実施期間：平成30年11月20日、21日の2日間
- ・実施場所：岸和田市立産業高校

(2) まちかど審査分析結果

- ・投票者数：168人（得票数：504票）

高校 順位	タイトル	高校生 得票数	全体 得票数	全体 順位	① 自然	② 歴史	③ 季節	④ 夜間	⑤ 眺望	⑥ 賑わい
1	23 久米田池の夏祭り	47	195	5			○	○		○
2	7 輝く岸和田城	46	462	1		○		○		
3	8 港の夕景	41	220	4				○		○
4	2 日没前	33	384	2	○		○	○	○	
5	20 愛彩ランド近くの緑地	29	123	10	○					
6	21 もみいづる大威徳寺	27	384	2		○	○			○
7	35 水道みち	22	59	32					○	
8	17 蜻蛉池公園のアジサイ	21	156	7			○			○
8	26 ラパークだんじり祭景観	21	79	20			○			○
10	13 夏真盛り	17	87	19	○		○			
10	22 井波止場野郎	17	74	23						○
12	16 夕暮れ	16	77	22				○		
13	28 畑町こころ温まる稲田の秋景	13	74	23			○			
14	15 摩湯山古墳 秋祭り	11	105	13		○	○			○
14	19 沼の天神さんの十日戎	11	35	37			○			○
16	30 畑町こころ温まる稲田の秋景	10	169	6			○			○
17	11 久米田池 水かがみ	9	95	17	○				○	
17	18 浜工業公園の八重桜	9	152	8			○			
17	24 玉ねぎの碑	9	58	33		○	○			
17	29 畑町こころ温まる稲田の秋景	9	106	12			○			
21	3 桜の花と神社	8	46	35			○			
21	25 ラパークだんじり祭景観	8	102	14			○			○
23	34 神於寺の参道	7	136	9	○	○	○			
24	37 天神山癒しのスポット	6	60	31			○			
25	32 春木川に架かる永守橋	5	31	39						
25	33 城跡の名残り	5	69	25		○				
27	10 秋の訪れ	4	78	21	○		○		○	
27	27 ラパークだんじり祭景観	4	62	28			○			○
27	36 蛸伝説を伝えるレトロ建築	4	67	26		○				
30	1 岸和田城百間堀消防署へ続く道	3	61	30			○			
30	4 ご来光	3	95	17	○					
30	5 高野の祈り	3	32	38						○
30	6 峠の星祭り	3	117	11			○			○
30	9 夏ごえ 神事 千亀利神社	3	50	34		○	○			
30	12 春らんまん	3	65	27		○	○			
30	14 積川町の元本街道	3	100	15		○				
30	31 春木西福寺	3	43	36		○				
30	38 塔原町 やた講	3	19	41						
30	39 台風の爪あと	3	99	16	○					
30	41 写真部の仲間と行基参り	3	62	28		○				
41	40 楽しかった山直ホーム	2	21	40						

(3) 傾向

- ・知っている場所（岸和田城、愛彩ランドなど）に票が集まった。
- ・普段何気なく通っていて知っている場所（水道みちなど）にも票が集まった。
- ・夜間景観（夕焼け含む）も票が集まった。
- ・季節景観や賑わい景観が人気で、特徴として歴史にあてはまるものについては票が少ない。