



## 工作系① プラスチックカップ封入標本

きしわだ自然友の会・東北遠征団 玉置 さやか

### プログラムの概要とねらい

見つけたチリモンのうち持ち帰りたいものをプラスチックのカップに入れる簡易な成果物作成方法。作業工程が少ないため、チリモンを貼りつけ、名前を書くという作業が困難な未就学児でも実施が可能である。

また、容器に入れて持ち帰るので、チリモンの破損を防ぐ

ことができ、自宅で自分なりの作品に仕上げることも可能である。

実施形態：セミナー・ブースどちらでも可

対象年齢：4歳以上

費用：約30円

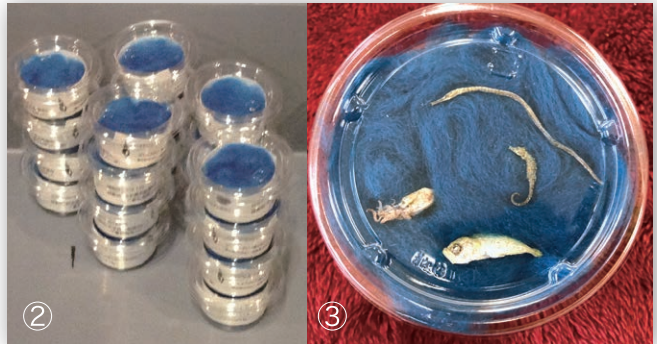
### ● 必要な道具

- ① 少し大きめの紙皿かプラスチック皿  
まとめてチリモンを入れておく皿。バットや菓子皿で代用可能。
- ② プラスチックカップ  
卸売店で100個入りで800円ほど。100円ショップには10個入りのものもある。
- ③ ピンセット 閉じる力が弱いもの。
- ④ 脱脂綿または極太毛糸  
あらかじめ色がついているカラーの羊毛フェルトがよいが、高価なので白色の脱脂綿でも可。カラーの極太毛糸を細かくさいて、代用で使うことも可能。
- ⑤ カラー油性ペン  
プラスチックカップに絵を描く。実施時間の短い場合は、用意しなくてよい。
- ⑥ 持ち帰り袋 ふつうのポリ袋でよい。



### ● 実施手順

- ① ちりめんじゃこの中からプラスチックカップに入れたいチリモンをさがす。
- ② 脱脂綿かカラーの極太毛糸をカップのぎりぎりまで入れる（時間がないときは、あらかじめセットしておく）。
- ③ 事前にとり分けたチリモンを、②の上に置いて、カップにふたをする（小さい子は、うまくふたを閉められないこともあるので、必要に応じて補助する）。
- ④ カップの外にカラー油性ペンで自由に絵を描く（時間がある場合）。
- ⑤ 袋に入れて終了。



### ● 実施にあたっての注意点

- ・チリモンは水分を含んでいることが多いので、持ち帰った後に、カップのふたを開けてチリモンをしっかりと乾燥させるか、乾燥剤を入れておく必要がある。
- ・長期保存したい場合は、樹脂に封入する方がよい。