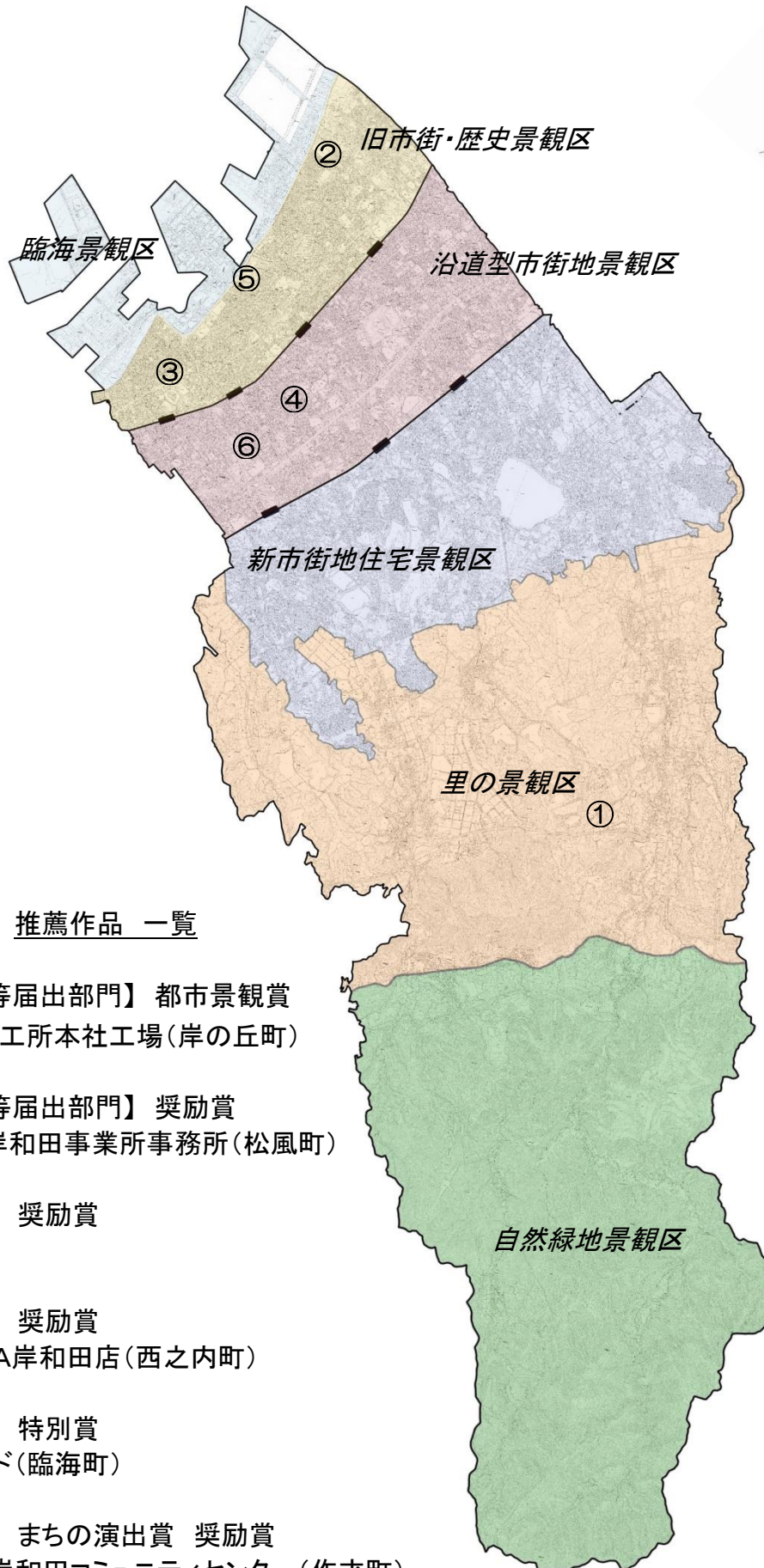


## 第5回岸和田市都市景観賞の表彰について

平成31年2月18日

岸和田市景観審議会

第5回岸和田市都市景観賞の表彰作品 箇所一覧



推薦作品 一覧

1. 【大規模建築物等届出部門】 都市景観賞  
株式会社廣野鐵工所本社工場(岸の丘町)
2. 【大規模建築物等届出部門】 奨励賞  
カナイグループ岸和田事業所事務所(松風町)
3. 【一般公募部門】 奨励賞  
個人住宅(本町)
4. 【一般公募部門】 奨励賞  
T. YOKOGAWA岸和田店(西之内町)
5. 【一般公募部門】 特別賞  
千亀利の絆ロード(臨海町)
6. 【一般公募部門】 まちの演出賞 奨励賞  
株式会社テレビ岸和田コミュニティセンター(作才町)

【大規模建築物等届出部門】 都市景観賞

① 株式会社廣野鐵工所本社工場(岸の丘町)

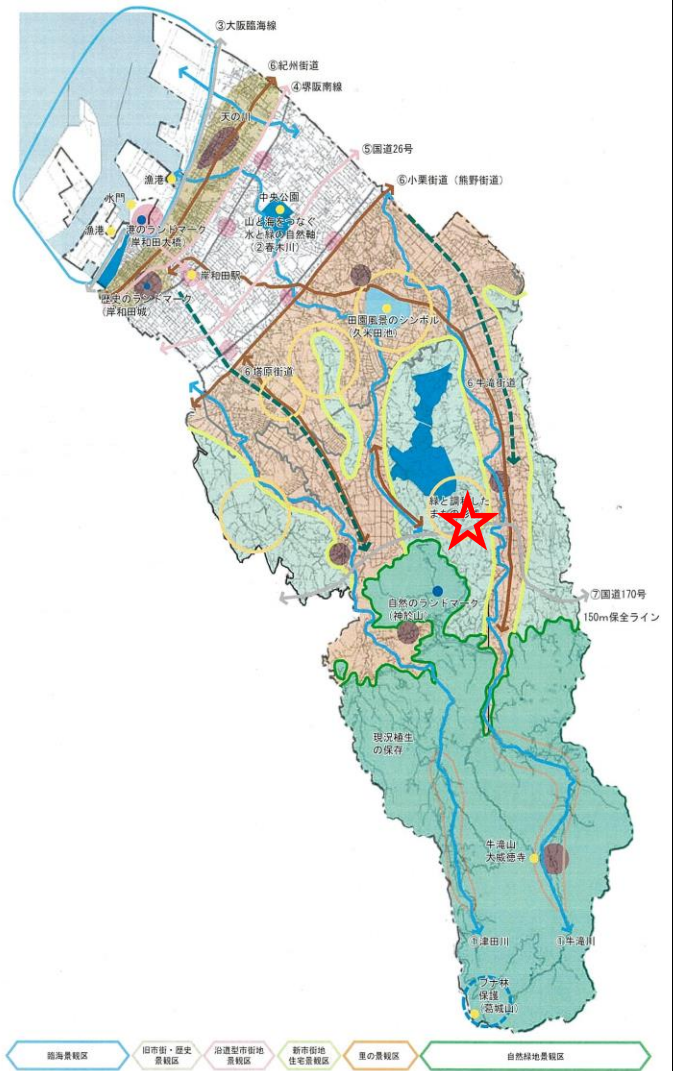
【写真】



【位置図】 岸の丘町



【景観誘導図】



基本景観区域名	里の景観区
景観軸	国道 170 号
景観配慮地区	岸和田丘陵地区

■ 講評

本作品は、里の景観区内において、近年、まちづくりが進む岸和田丘陵地区(岸の丘町・ゆめみヶ丘)に立地する工場建築である。単調になりがちな建物の壁面は、黒を基調としたテラスと螺旋階段が設けられたファサードになっており、既存の工場のイメージを払拭するよう工夫されている。また、エントランスには、シンボルツリーを中心とした植栽とコンクリート製のアクセントウォールが配置され、自然豊かな周辺環境と一体化する法面緑化との連続性が意識されている。工場建築のボリュームを軽減する意匠と、神於山からつづく里地里山景観との調和を意識した植栽が施されている本作品は、岸和田市における工場建築物の規範として評価される。



【大規模建築物等届出部門】 奨励賞

② カナイグループ岸和田事業所事務所(松風町)

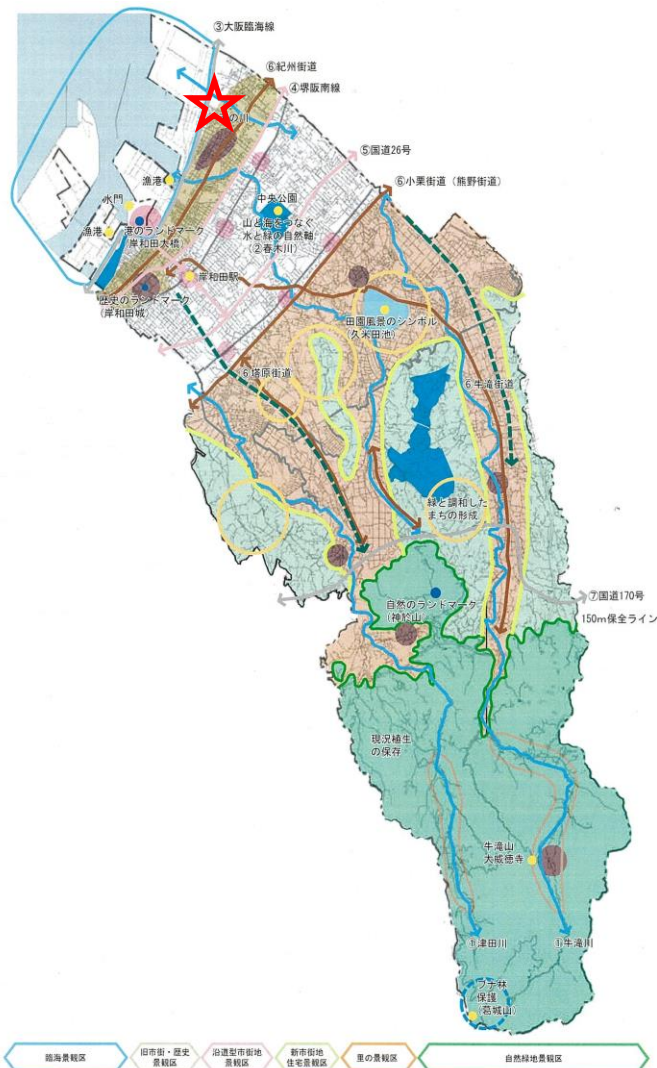
【写真】



【位置図】 松風町



【景観誘导图】



基本景観区域名	旧市街・歴史景観区
景観軸	大阪臨海線
景観配慮地区	

■ 講評

本作品は、旧市街・歴史景観区に位置し大阪臨海景観軸に近接して立地する建築物である。シンプルな意匠でありながら、濃いグレーを基調とした屋根と外壁色は、太陽光の当たり具合で様々な表情を見せるなど洗練されたデザインである。また、エントランスにはアイストップとなるシンボルツリー（桜）と一体的に植栽が配置されるなど景観への配慮が見られ、工業都市・岸和田における景観の規範となっている。

【一般公募部門】 奨励賞

③ 個人住宅(本町)

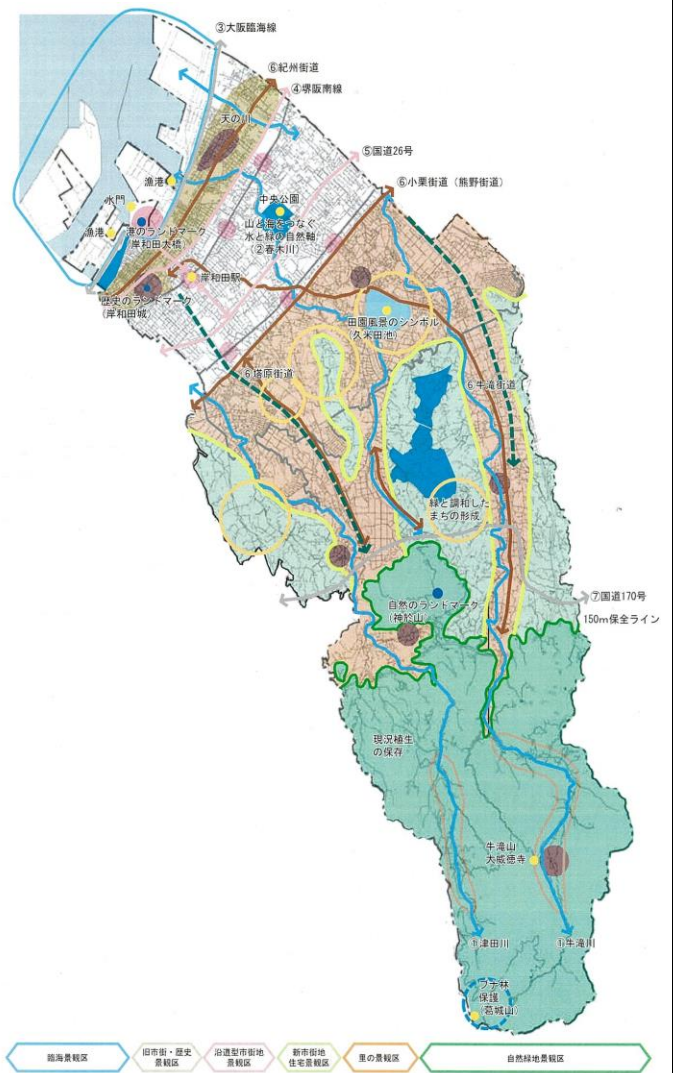
【写真】



【位置図】 本町



【景観誘導図】 非公開



基本景観区域名	旧市街・歴史景観区
景観軸	旧街道
景観配慮地区	岸和田城周辺

■ 講評

本作品は、旧市街・歴史景観区に位置し歴史的まちなみが残る紀州街道(本町)沿道に立地する建築物である。本地区を特徴づける壁面線の連続性を考慮し設置された袖壁や庇は、構造上また機能上に工夫が見られ、本町らしい建築様式を取り入れつつ、現代の生活様式に適合させたデザインである。先人たちから引き継がれたまちなみの保全を牽引し、周辺景観への規範となっている。



【一般公募部門】 奨励賞

④ T. YOKOGAWA岸和田店(西之内町)

【写真】



【位置図】 西之内町



【景観誘導図】



基本景観区域名	沿道型市街地景観区
景観軸	国道 26 号
景観配慮地区	春木川周辺

■ 講評

本作品は、沿道型市街地景観区に位置し幹線道路沿いに位置する建築物である。建物やサインは、シンプルな意匠と色彩に統一されておりスタイリッシュなデザインである。また、建物正面には四季折々の屋外ディスプレイや植栽で飾り付けられたオープンスペースが設けられるなど、沿道景観に配慮されている。リノベーションとしても秀逸な建物であり、空店舗の再生において規範となり得る。

【一般公募部門】 特別賞

⑤ 千亀利の絆ロード(臨海町)

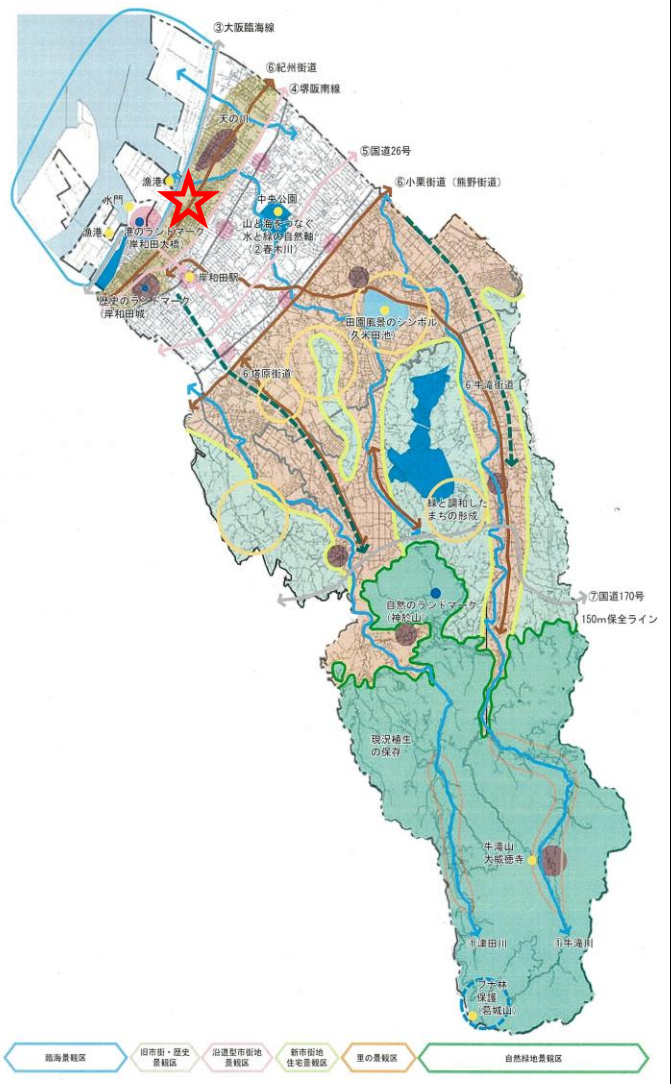
【写真】



【位置図】 臨海町



【景観誘导图】



基本景観区域名	臨海景観区
景観軸	大阪臨海線
景観配慮地区	

■ 講評

本作品は、臨海景観区に位置し大阪臨海線沿いに設置されたモニュメントである。隣接する臨海緑地との一体的な交流の場となるよう、防潮堤に描かれた「地引網とだんじりの曳行者」の壁画と、岸和田城を背景に「だんじり祭り」をモチーフとしたモニュメントは、いずれも岸和田らしい景観を演出し、郷土への愛着と誇りを感じさせる。また、ともしれば殺風景になりがちな工業地域において、地域の賑わいを表現する事業を大阪鉄工金属団地協同組合が実施したことも評価される。



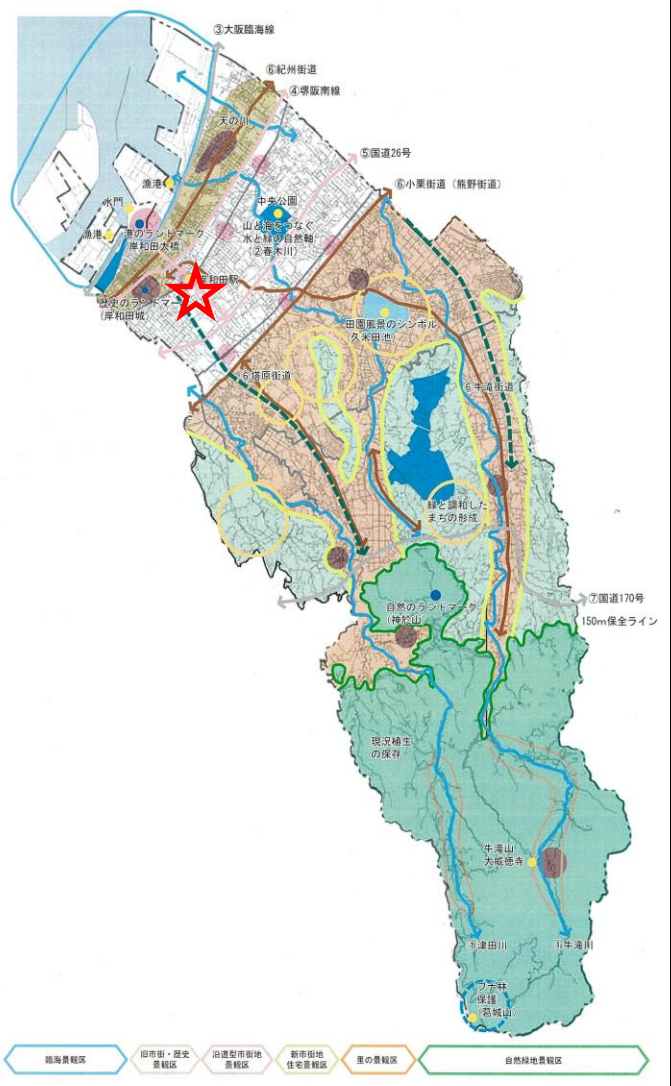
【一般公募部門】 まちの演出賞 奨励賞

⑥ 株式会社テレビ岸和田コミュニティセンター(作才町)

【写真】



【景観誘导图】



【位置図】 作才町



基本景観区域名	沿道型市街地景観区
景観軸	国道 26 号
景観配慮地区	

■ 講評

本作品は、沿道市街地景観区に位置し、幹線道路沿いに立地するテレビ局の壁面に設けられた屋内ディスプレイである。祭礼時には市内各町の法被が展示され、岸和田らしい景観が演出されている。今後も祭礼時だけでなく、地域の風土に根ざした景観の魅力を発信し、個性あふれる演出がなされることを期待する。







**岸和田市都市景観賞**  
Kishiwada Townscape Award