

【一般公募部門】まちかど審査一覧

1	物件内容	所在地
	自動車(移動広告)	市内



得票数	14	21位
-----	----	-----

2	物件内容	所在地
	堤防	臨海町



得票数	141	4位
-----	-----	----

3	物件内容	所在地
	住宅	三田町



得票数	23	17位
-----	----	-----

4	物件内容	所在地
	住宅	摩湯町



得票数	76	8位
-----	----	----

5	物件内容	所在地
	診療所	塚町



得票数	16	19位
-----	----	-----

6	物件内容	所在地
	店舗	藤井町



得票数	35	12位
-----	----	-----

7	物件内容	所在地
	店舗	本町



得票数	38	10位
-----	----	-----

8	物件内容	所在地
	事務所	上野町西



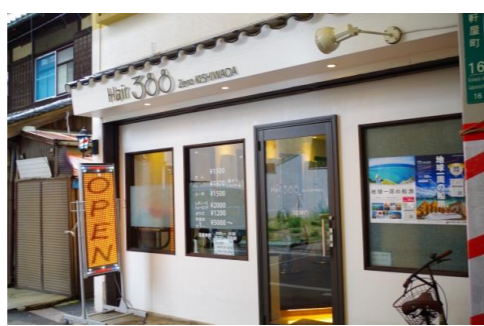
得票数	30	14位
-----	----	-----

9	物件内容	所在地
	保育園	尾生町



得票数	275	2位
-----	-----	----

10	物件内容	所在地
	店舗	五軒屋町



得票数	16	19位
-----	----	-----

11	物件内容	所在地
	寺院	宮本町



得票数	77	7位
-----	----	----

12	物件内容	所在地
	店舗	積川町



得票数	123	5位
-----	-----	----

13	物件内容	所在地
	診療所	別所町



得票数	63	9位
-----	----	----

14	物件内容	所在地
	店舗	岸城町



得票数	325	1位
-----	-----	----

15	物件内容	所在地
	住宅	本町



得票数	143	3位
-----	-----	----

16	物件内容	所在地
	テレビ局	作才町



得票数	25	15位
-----	----	-----

17	物件内容	所在地
	住宅	田治米町



得票数	34	13位
-----	----	-----

18	物件内容	所在地
	店舗	三田町



得票数	38	10位
-----	----	-----

19	物件内容	所在地
	店舗	北町



得票数	24	16位
-----	----	-----

20	物件内容	所在地
	店舗	西之内町



得票数	108	6位
-----	-----	----

21	物件内容	所在地
	診療所	上松町



得票数	22	18位
-----	----	-----

: 現地調査物件		
----------	--	--