

「岸和田市在住の人が使える、子育てサロンや広場、園庭開放なんかの情報が、コンパクトにひとめで分かるものはないかなあ…」そんな声から、生まれました。

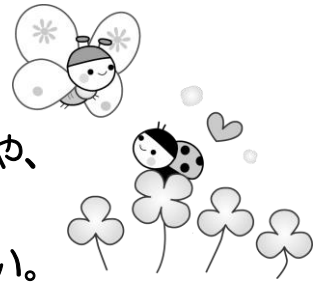
岸和田子育てガイド「みんなでこそだて」第22号（2018年4月発行）

発行責任者：岸和田市子育て支援地域協議会 子育て支援部会(岸和田市子育て施設課) 編集：児童家庭支援センター岸和田

☆☆☆ 保育施設の一時預かりをご利用ください ☆☆☆

「出産のため入院する」「結婚式に出席する」「おばあちゃんの病院に付き添う必要がある」などの場合や、「上の子の授業参観の予定がある」「美容室に行きたい」などの理由で、家庭での育児が困難となり一時的に保育が必要な時は、民間・公立保育施設での一時預かり（緊急一時預かり）をご利用ください。

やまだい保育園一時保育室と桜台保育所では一時預かり事業を、その他の民間保育施設では自主事業として下記のとおり実施しています。詳細やご利用方法については、各施設へ直接お問合せください（電話番号は最終ページをご覧ください）。



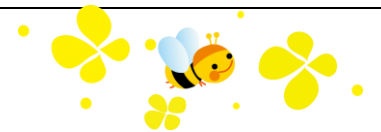
民間保育園



＊＊各施設、平成30年4月現在の状況です＊＊

施設名	住所	対象年齢	曜日・時間	利用料金
双葉児童園	春木中町 2-3		実施していない	
光陽保育園	下松町 4-1-13		実施していない	
久米田保育園	下池田町 1-22-10		実施していない	
杉乃木保育園	八阪町 3-15-12	4・5歳 (要面接)	月～土曜日 8:30～18:00	¥2000～
光明保育園	尾生町 560-1	0歳～就学前	月～金曜日 8:30～16:30	お問合せください
めだか保育園	土生町 4175	0歳～5歳	月～金曜日 9:00～17:00 (相談可)	お問合せください
城東保育園	三田町 166	0歳～就学前	月～金曜日 9:00～17:00	1日¥2000、半日¥1200
中央保育園	北町 16-14	3ヶ月～就学前	月～金曜日 9:00～17:00	1日¥2000、半日¥1200

民間認定こども園



施設名	住所	対象年齢	曜日・時間	利用料金
八木こども園	今木町 397-1	0歳～	8:30～16:30	月額・日額・時間額がありますのでお問合わせください
認定こども園五風会	岸城町 18-11	概ね1歳～就学前	定員空きがあれば随時実施 (空き状況は要問合せ)	年齢別のためお問合わせください
山直南こども園	山直中町 1012-1	原則受入れしていないが、保護者の事由や配置基準等の状況により、入園児と同年齢・同日時で実施		0歳¥3000、1・2歳¥2700 3歳以上¥2000
星光こども園	荒木町 1-28-17		実施していない	
はちまん認定こども園	八幡町 13-85		実施していない	
この花こども園	春木旭町 3-16		実施していない	
認定こども園 やまだい保育園 (やまだい保育園 一時保育室)	今木町 160 田治米町 425-1	0歳～就学前	月～土曜日 9:00～17:00 (基本)	4時間まで¥1200 4時間以上¥2000
認定こども園 天神山保育園	天神山町 1-5-1		実施していない	
東岸和田こども園	土生町 5-1-34		実施していない	
認定こども園 ピポル久米田チャイルドスクール	池尻町 693-2	満1歳～就学前	月～金曜日 1日 9:00～17:00 半日 9:00～13:00 13:00～17:00	1日利用 1・2歳¥3500、3～5歳¥2500 半日利用 1・2歳¥1800、3～5歳¥1300 (初回登録料¥500要)
認定こども園 ピポル八木南チャイルドスクール	小松里町 1119			
東光こども園	藤井町 2-10-20	3ヶ月～就学前	月～金曜日 8:30～16:30	1回¥2000
認定こども園 ピポル大芝チャイルドスクール	磯上町 3-14-12		ピポル久米田チャイルドスクール・ピポル八木南チャイルドスクールと同じ	
Dolce Bambini	荒木町 2-4-36	6ヶ月～5歳	月～金曜日 9:00～16:30	1日¥2000



公立保育所

施設名	住所	利用内容
浜保育所	中之浜町 10-9	緊急一時預かり事業 ☆利用できる時 ① 保護者の出産、看護、介護、災害、傷病、冠婚葬祭、出産に伴うつわりや通院など、 緊急一時的 に家庭における育児が困難となり保育が必要なとき。 ② 引越し、兄弟の学校行事、就職面接、育児疲れなど 私的な理由（育児リフレッシュ） ⇒年度内 15 日利用できます。（事由ごとに 15 日利用可。ただし②は週 3 日限度） ☆対象児童 生後 3 ヶ月から就学前児童 *浜保育所のみ満 1 歳からになります。 ☆利用期間及び時間と料金 月曜日～金曜日（土日、祝祭日、年末年始は休所です。） 一日利用の場合 2,000 円 午前 9 時～5 時 半日利用の場合 1,200 円 午前 9 時～12 時または午後 12 時～5 時 ★申込は原則 1 ヶ月前～10 日前までに希望する保育所へ利用申込書を提出してください。（緊急の場合等は保育所へお問合せください。） 登録の必要はありませんが、事前に面談し書類などお渡ししますので、ご利用の際は、まず、直接各公立保育所へお問い合わせください。 （利用申込書は岸和田市のホームページからダウンロードもできます。）
千喜里保育所	上野町西 15-20	
大宮保育所	加守町 4-6-38	
旭保育所	土生町 7-5-1	
山直北保育所	岡山町 177-2	
春木保育所	春木泉町 1-5	
城北保育所	吉井町 1-16-24	
城内保育所	上町 33-5	
八木北保育所	大町 3-21-20	
修斉保育所	真上町 55	

★桜台保育所（尾生町 5-3-40）の一時預かり事業は日数等が異なりますので、詳しくはお問合せください。

公立保育所では 公園保育をしています

公立保育所では園庭開放・赤ちゃんルームの他にも地域の公園に出かけて、公園保育をしています。砂場遊び・ボール遊び・大型絵本や紙芝居など子どもさんの好きな遊びを準備して待っていますので、ぜひ、遊びにきてください！

- ・事前申し込みは要りません。
- ・参加費は無料ですが傷害保険として年間 100 円が必要です。

※年度内全園有効です。公立保育所の園庭開放や赤ちゃんルーム、子育て支援センターさくらだいでお支払い済みの方は要りません。

各保育所で公園保育を実施している公園

浜保育所	浜公園（大工町）、千亀利公園（岸城町）
千喜理保育所	大宮児童遊園（加守町 2 丁目）
大宮保育所	大宮児童遊園（加守町 2 丁目）
旭保育所	太田公園（畑町）
山直北保育所	東出公園（岡山町）
春木保育所	八幡山公園（春木八幡町）
城北保育所	八幡山公園（春木八幡町）、若葉が丘公園（吉井町） 府営住宅内プレイロット公園（旭町）
城内保育所	野田公園（野田町 2 丁目）、千亀利公園（岸城町）
八木北保育所	箕土路公園（箕土路町丁目）、久米田公園（池尻町・岡山町）
修斉保育所	天神山キリン公園（天神山 2 丁目）、葛城上地区公民館（塔原町）
桜台保育所	額原公園（額原町）、尾生第 3 公園（尾生町 5 丁目）、 久米田公園（池尻町・岡山町）

♪日時など詳しいことは各園
にお問い合わせください♪

季節の行事
お知らせなど

定期的に行われている園庭開放・サロン・
親子教室・ベビーマッサージなどの情報は
「みんなでこそだて保存版」をご覧ください。
*「みんなでこそだて保存版 2018」は6月頃発行
の予定です



★岸和田地域子育て支援センター★
(下松町 光陽保育園内 TEL428-2880)

2歳以上の未就園児と保護者対象。場所は岸和田地域子育て支援センターで。
無料。

申込 6月4日(月)9時半から電話で当センターまで。
定員 20組(申込先着順)

講座	内容	日時
七夕 『笹飾り』	家族みんなが、健康でありますように。 星に願いが届くよう、親子で七夕飾りを作 りましょう。	6月27日(水) 9時半～11時半



公立保育所
夕涼み会

6月30日(土)夕方～

※開始時間・内容など、
詳細は各保育所にお問合わせ
下さい。



公立幼稚園 園庭開放「ぴよちゃん広場」が、
毎週月曜日実施になりました♪

公立幼稚園 23園で実施している園庭開放「ぴよちゃんひろば」が、
毎週月曜日実施となりました。

未就園児のみなさん、是非遊びに来てくださいね！！

〈対象〉 未就園児(0～5歳児)と保護者

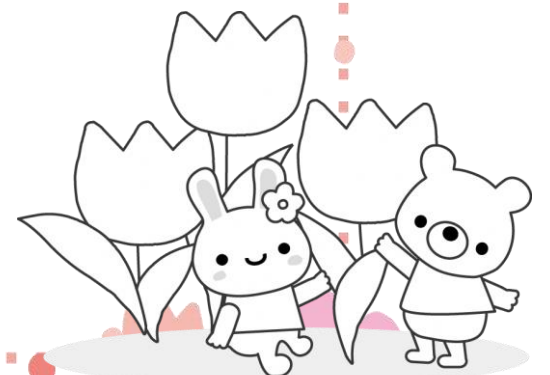
〈日時〉 毎週月曜日 10:30～11:30

(平成30年度は、4月16日(月)より開始)

※天神山幼稚園のみ 9:30～10:30

★傷害保険に加入していただきます。1年間有効、子ども一人100円。

★詳細は、各幼稚園にお問い合わせください。



電話相談（来所相談）できるところ（市外局番 072）

話してみるとスッキリすることもあるよ。トライしてみよう！

岸和田地域子育て支援センター 428-2880

下松町 光陽保育園内
育児・発達相談(祝・休日、年末年始のぞきまず)
☆電話相談 月～土曜日 9:00～15:00
☆来所相談 月～土曜日 9:00～15:00
要予約(緊急の場合は随時)

子育て支援センターさくらだい 445-1962

☆電話育児相談 月～金曜日 9:00～17:30
☆来所相談 月～金曜日 9:00～17:30(要予約)

☆おうち de 子育て相談

内容: 保育士がお家にかがいで、子育てのご相談にお応えします。
対象: 0歳～就学前の乳幼児のおられるご家庭
申込: 電話でお申込みください(随時)

民間保育園・認定こども園全園

☆電話育児相談 随時
連絡先は下記「保育所・保育園・認定子ども園一覧」
をご参照ください
☆大阪府知事認定の地域貢献支援員(スマイルサポーター)が在籍しています

☆電話相談 月曜～土曜 7:00～19:00

公立保育所全園 連絡先は下記一覧をご参照ください

☆電話相談 月曜～金曜 9:00～17:00

公立幼稚園全園 連絡先は下記一覧をご参照ください

☆電話相談 月曜～金曜 8:30～17:00

岸和田市保健センター 423-8811

☆電話相談 月曜～金曜 9:00～17:30

児童家庭支援センター岸和田 421-2000 ※子どもフリーダイヤル0120-45-0720(お子さん本人からの相談用)

☆電話相談 専属心理相談員による相談対応時間 原則平日 10:00～16:00 (24時間受け付けております)
☆来所相談 原則 平日 10:00～16:00 (土日祝日、年末年始のぞく) ※要予約

私立保育園

双葉児童園 422-2801 光陽保育園 427-8855 久米田保育園 443-1056 光明保育園 443-6410
城東保育園 443-4451 めだか保育園 422-2923
中央保育園 438-1981 杉乃木保育園 438-8646

認定こども園

八木こども園 445-2472 山直南こども園 445-0482 この花こども園 444-5087
星光こども園 443-4819 東光こども園 429-1050 東岸和田こども園 426-6000
認定こども園ピープル久米田チャイルドスクール 448-6236 認定こども園天神山保育園 426-6031
認定こども園ピープル八木南チャイルドスクール 441-0506 認定こども園やまだい保育園 444-6857
認定こども園ピープル大芝チャイルドスクール 438-3571 はちまん認定こども園 438-4541
認定こども園五風会 431-3449 ドルチェバンビーニ 445-2671

やまだい
一時保育室
445-7585

公立保育所

浜保育所 422-0198 千喜里保育所 422-1344 大宮保育所 445-7464 旭保育所 427-7934
山直北保育所 445-0355 春木保育所 439-6431 城北保育所 444-3785 城内保育所 439-9981
八木北保育所 443-2995 桜台保育所 444-6291 修斉保育所 427-9767

幼稚園一覧(市外局番 072)

私立幼稚園

春木カトリック幼稚園 443-5225 聖母幼稚園 437-1687 岸和田いずみ幼稚園 427-1952

公立幼稚園

岸城幼稚園 422-0881 浜幼稚園 431-2790 朝陽幼稚園 439-6160 東光幼稚園 422-6278
旭幼稚園 427-4973 太田幼稚園 427-8884 天神山幼稚園 428-6113 修斉幼稚園 428-5329
東葛城幼稚園 446-3416 春木幼稚園 422-1477 大芝幼稚園 439-8258 大宮幼稚園 445-1053
城北幼稚園 444-3668 新条幼稚園 444-2461 八木北幼稚園 443-6577 八木幼稚園 445-4552
八木南幼稚園 444-1090 光明幼稚園 444-0763 常盤幼稚園 427-1441 山直北幼稚園 444-1115
城東幼稚園 444-7186 山直南幼稚園 479-0836 山滝幼稚園 479-0807

その他お問い合わせ一覧(市外局番 072)

子育て施設課 423-9482 市立子育て支援センターさくらだい 445-1962
教育委員会学校教育課 423-9683 岸和田地域子育て支援センター 428-2880
子育て給付課 423-9625 健康推進課(保健センター) 423-8811
社会福祉協議会 437-8854 岸和田保健所 422-5681
ファミリーサポートセンター 437-7933 児童家庭支援センター岸和田 421-2090
市立公民館(生涯学習課) 423-9615 春木市民センター 436-4500
東岸和田市民センター 428-6711 山直市民センター 441-1451
八木市民センター 443-6848 桜台市民センター 428-9229

