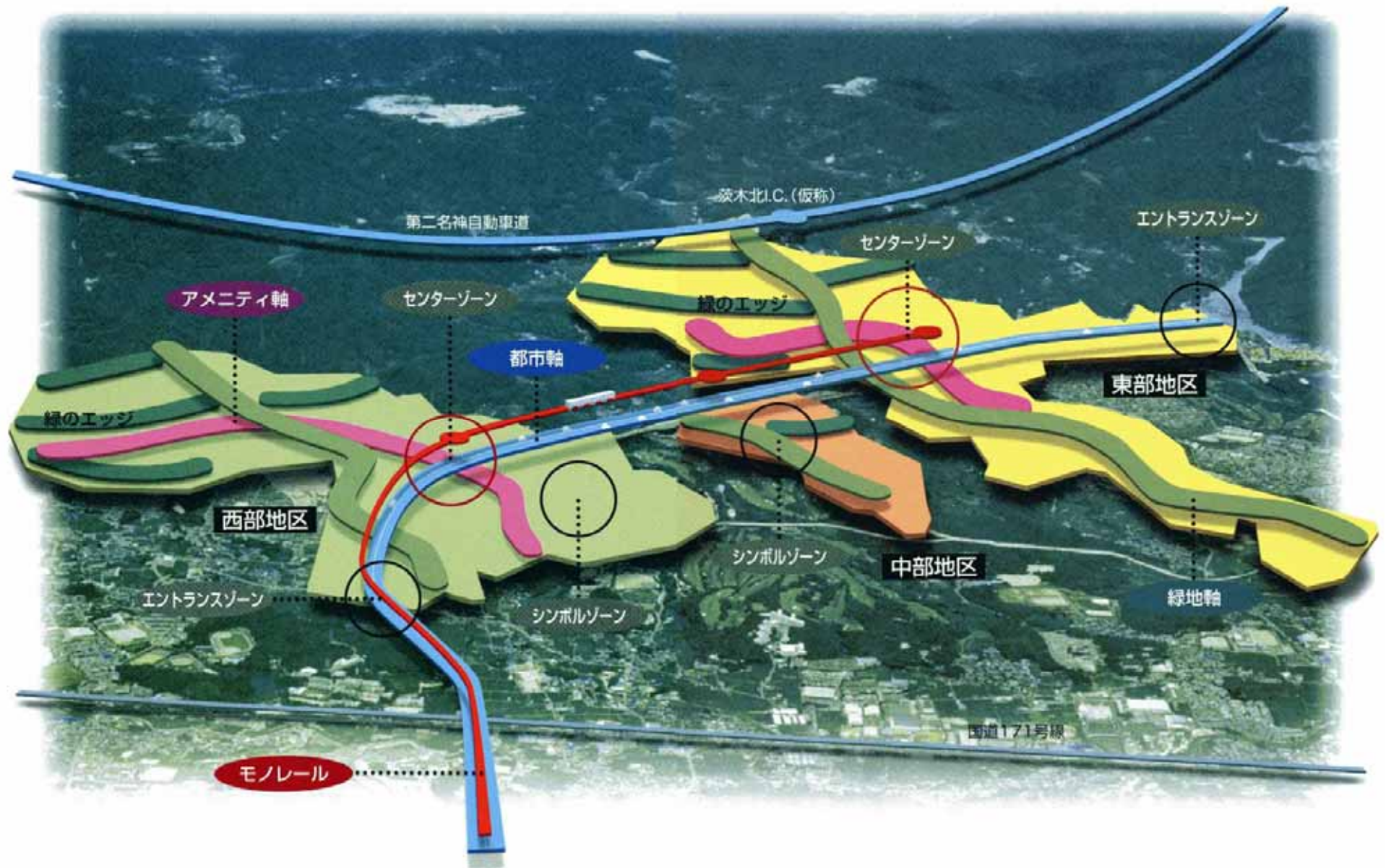


計画概要（都市の構成=都市環境デザイン）



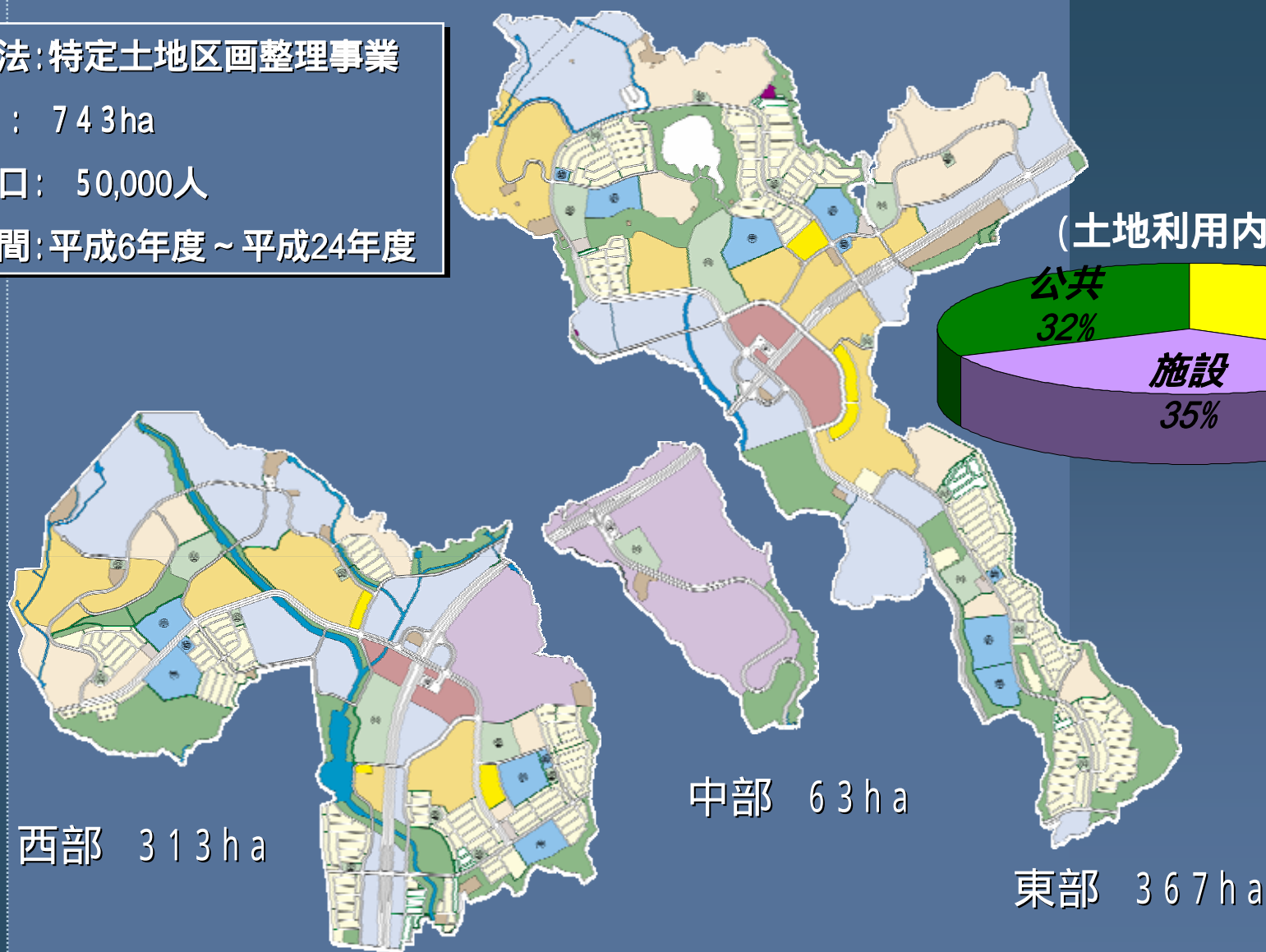
計画概要(国際文化公園都市特定土地区画整理事業)

事業手法: 特定土地区画整理事業

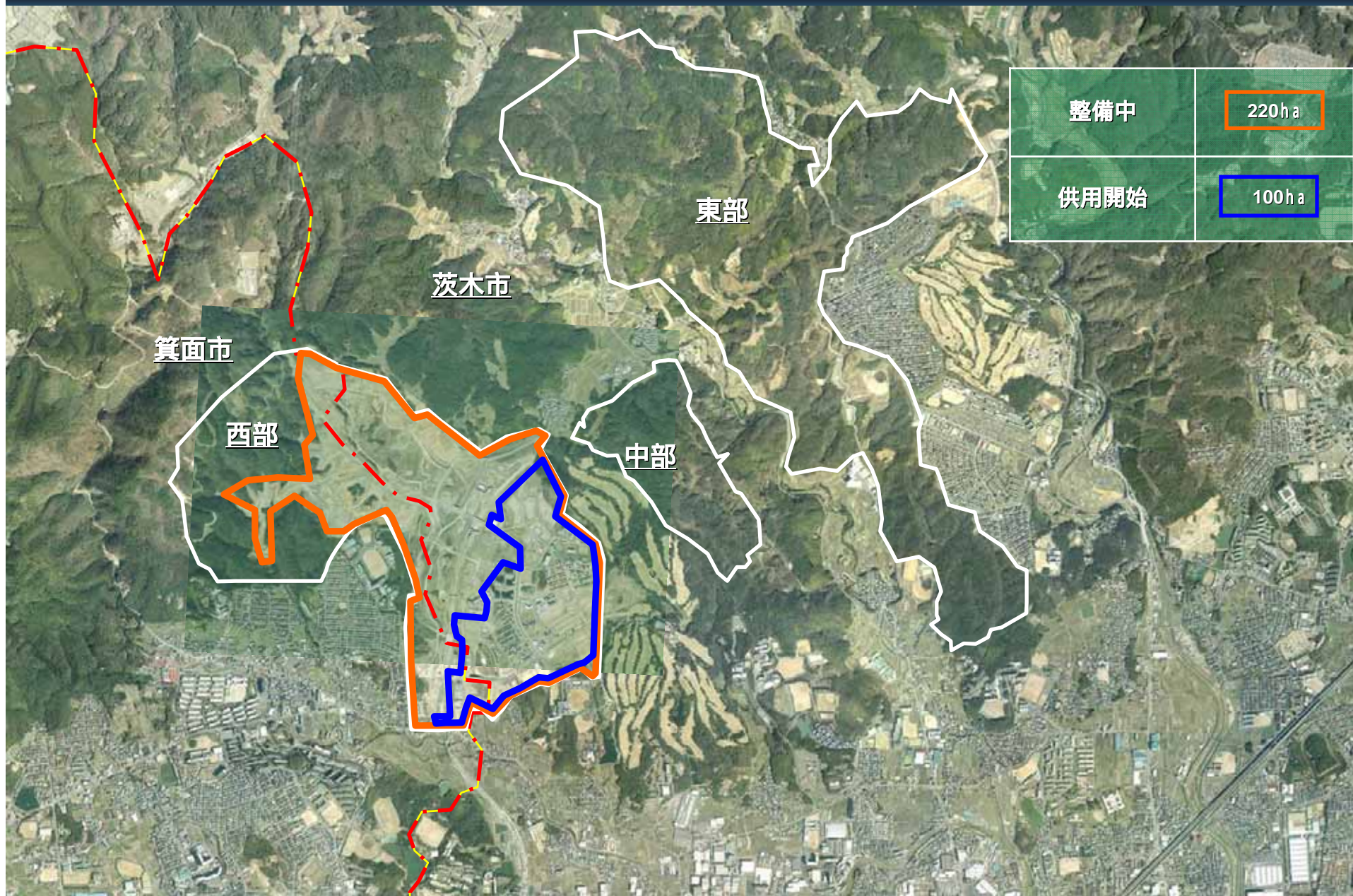
面積 : 743ha

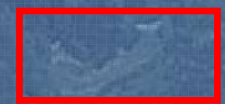
計画人口: 50,000人

法定期間: 平成6年度 ~ 平成24年度



彩都の現状





供用開始区域 100ha

仮換地指定等

仮換地指定	66ha
保留地の決定	34ha

大阪外国語大学

彩都西駅

医薬基盤研究所

バイオインキュバータ

彩都西小学校

まちづくり館

平成18年5月撮影

彩都の現況

