

彩都(国際文化公園都市)
《彩都の進捗状況について》



平成19年2月21日

(独)都市再生機構 彩都開発事務所

地区の主要経緯

S40年代	民間事業者による用地買収
S61.11	大阪府「国際文化公園都市構想」
S62.11	大阪府知事、茨木市長、箕面市長が事業化要請
H元.11	地区決定・用地買収
H4.05	都市計画決定
H6.09	事業認可
	工事着手(H7.11)
H8.08	区画整理審議会発足
H13.08	都市再生プロジェクト第2次決定
H15.03	事業再評価(計画を見直した上で事業継続)
H16.04	まちびらき
H16.07	独立行政法人 都市再生機構発足
H19.03	大阪モノレール 彩都西駅開業(予定)

彩都建設推進協議会

(昭和61年設立)

1. 目的

文化・学術研究の開発拠点の形成等に関する調査研究及び提言を行うとともに本都市形成に関する調査研究等を行うことにより本都市建設の推進に寄与する

2. 事業内容

文化・学術研究の交流拠点、研究開発拠点の形成に関する調査研究及び提言
本都市の形成に関する調査研究及び企画立案
国際交流、学術文化、研究開発施設等の誘致の推進
本都市建設に関する要望活動及び広報活動

3. 組織構成

会長 大阪府知事

副会長 都市再生機構西日本支社理事・支社長

委員

1号委員 大阪府知事、茨木市長、箕面市長、都市機構西日本支社長
阪急電鉄(株)、関電不動産(株)、三井物産(株)、(株)森組、
国際文化公園都市(株) 9名

2.3号委員 民間法人土地所有者、大阪ガス等公益法人 15名

特別委員 関西経済連合会会長、大阪大学総長等 38名

合計 62名

参与 茨木・箕面選出大阪府会議員、市長会会長、町村会会長、市議会議長 9名
事務局 大阪府住宅まちづくり部居住企画課

地区特性 ~ 公民連携による整備 ~

彩都建設推進協議会

大阪府知事・都市再生機構西日本支社長 等62団体

公共

< 公民連携による整備 >

民間

基盤整備

土地区画整理事業・公共整備



2次整備・上物建設

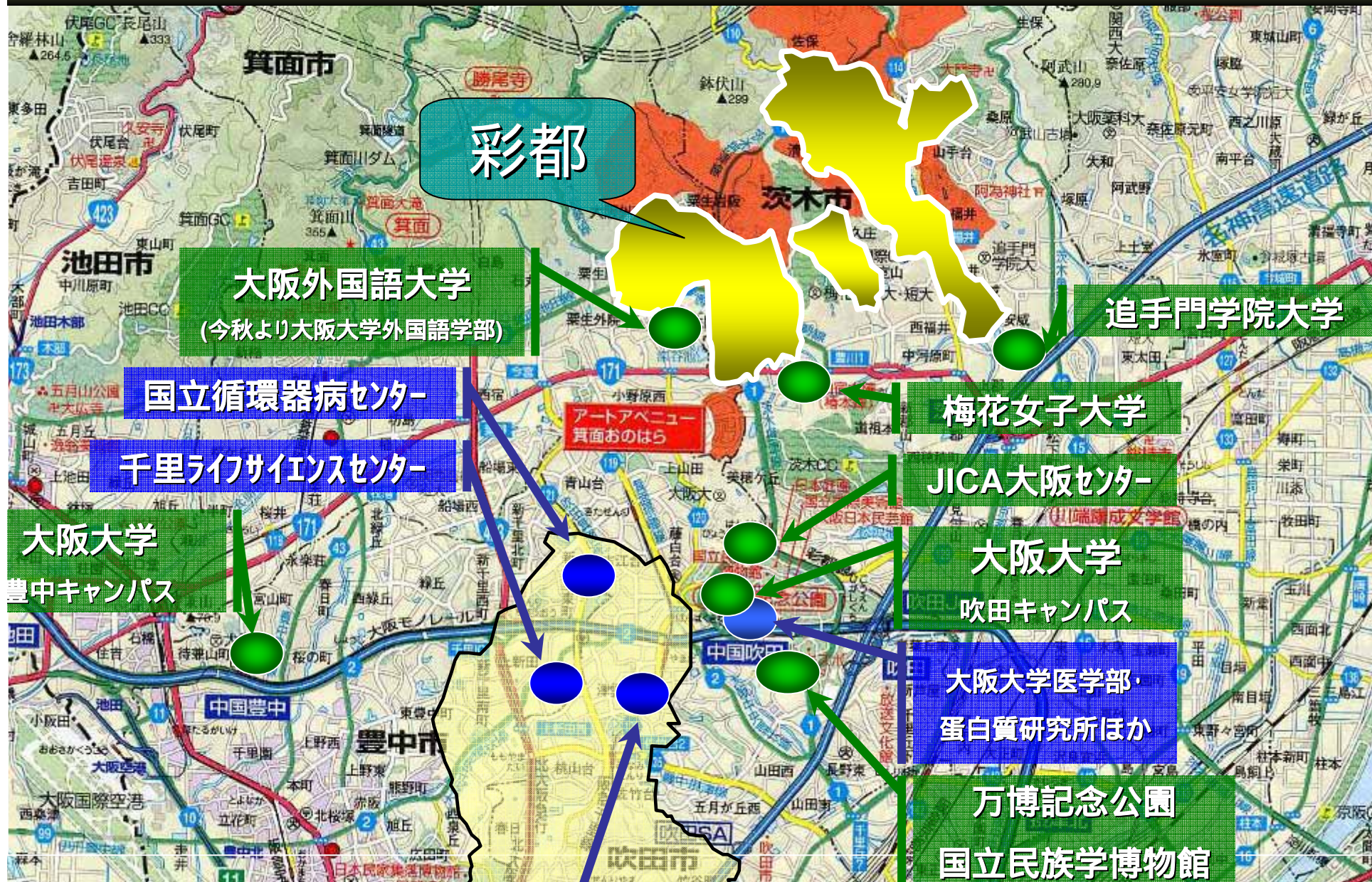
大街区(スーパーブロック)

都市近郊の新郊外居住

ライフインによる
都市再生の拠点形成

立地特性

- 関西圏の文化度の高い山手に位置
- ライフサイエンス系の集積度が高い



計画概要（都市の構成=都市環境デザイン）



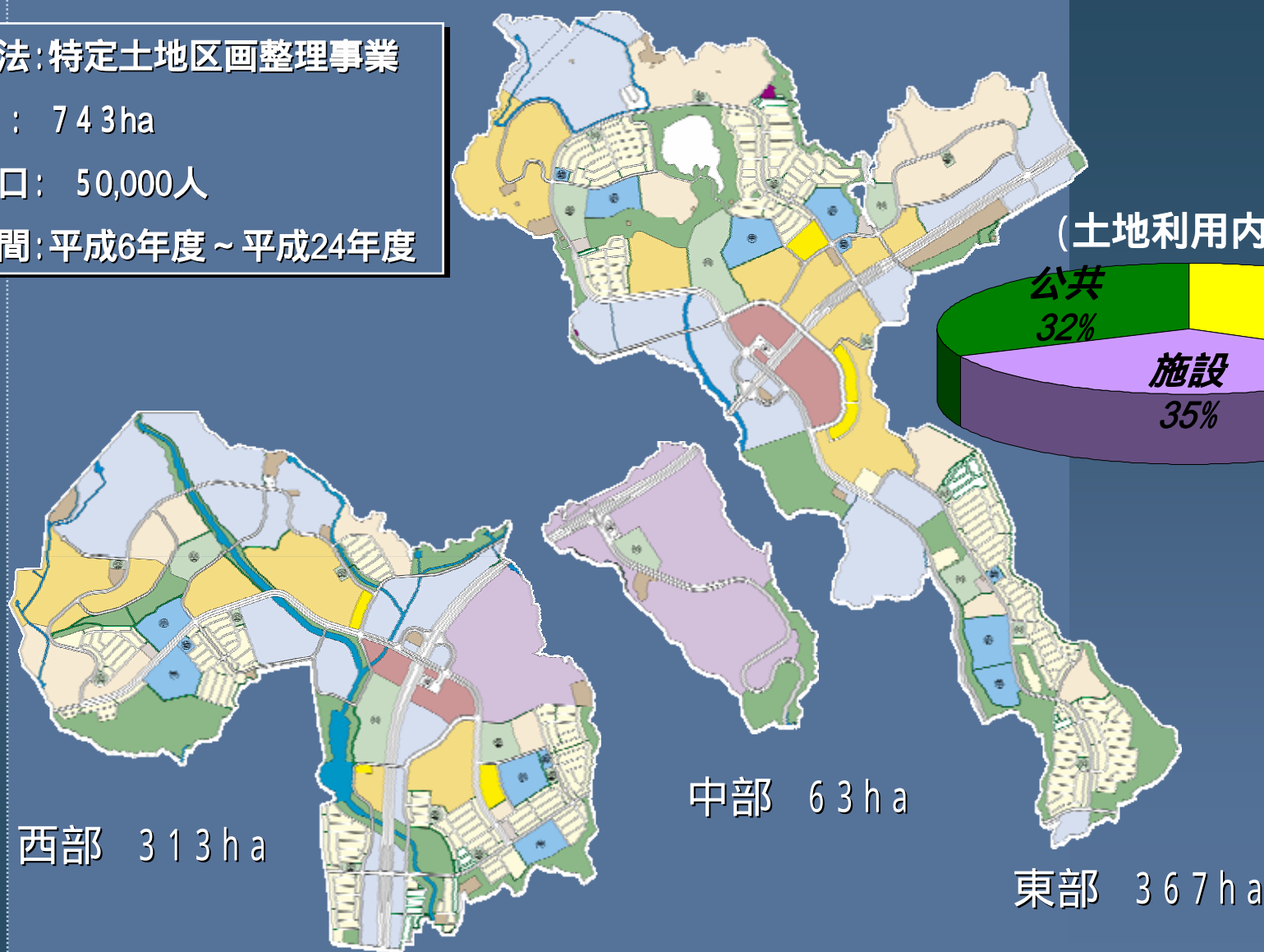
計画概要(国際文化公園都市特定土地区画整理事業)

事業手法: 特定土地区画整理事業

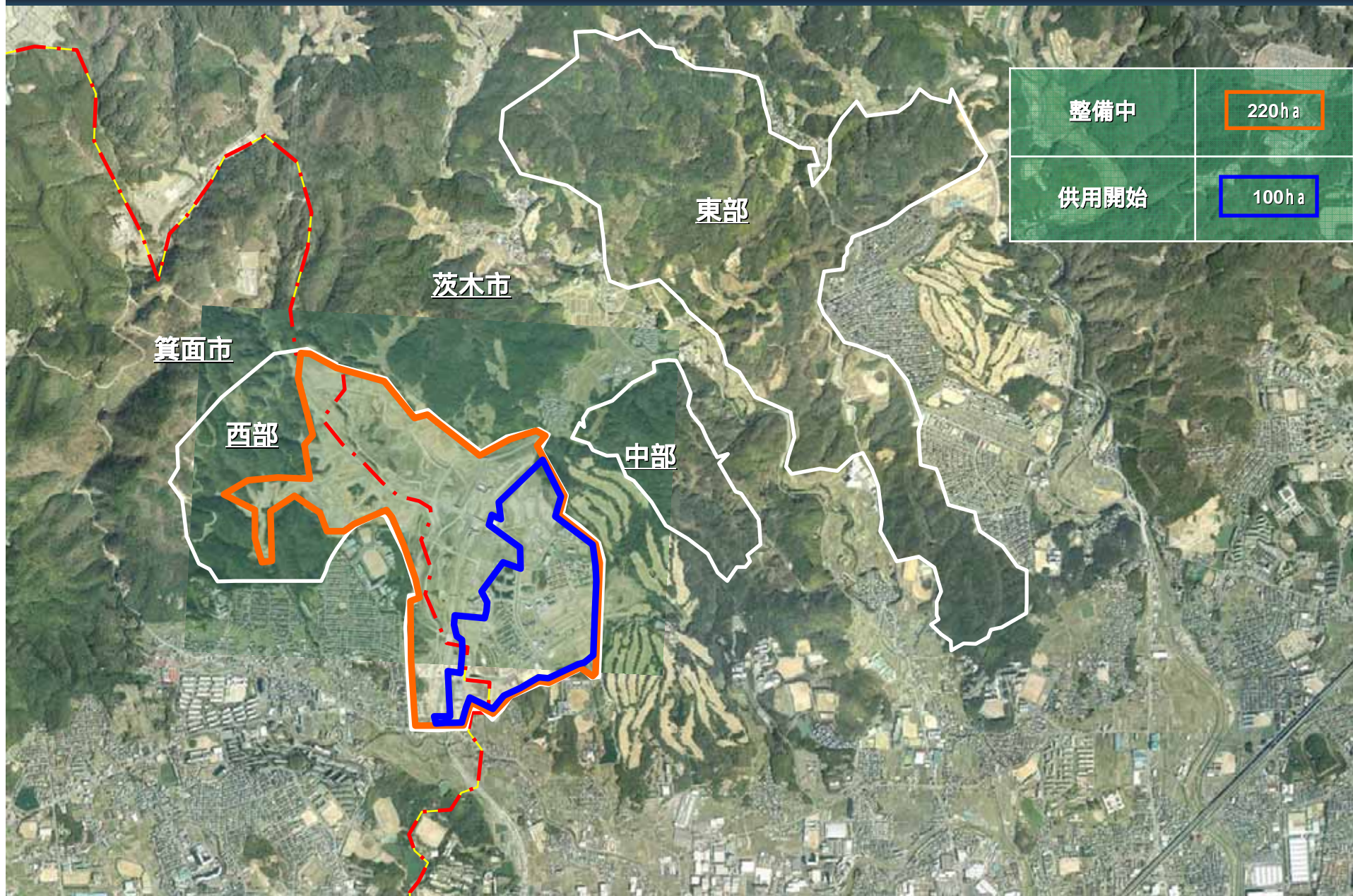
面積 : 743ha

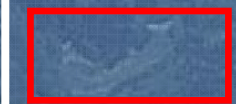
計画人口: 50,000人

法定期間: 平成6年度 ~ 平成24年度



彩都の現状





供用開始区域 100ha

仮換地指定等

仮換地指定	66ha
保留地の決定	34ha

大阪外国語大学

彩都西駅

医薬基盤研究所
バイオインキュバータ

彩都西小学校

まちづくり館

平成18年5月撮影

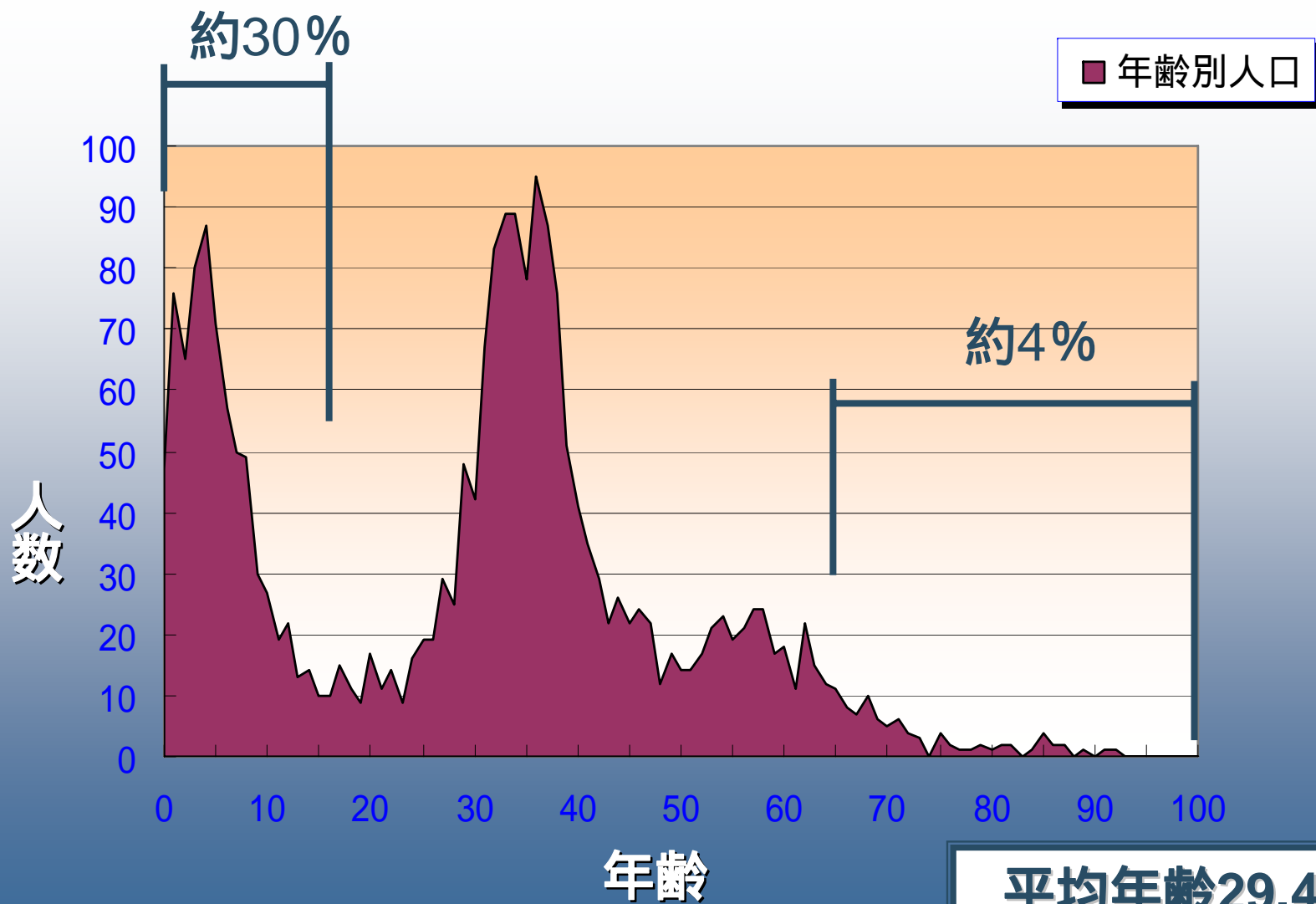
彩都の現況



平成18年3月撮影

彩都の人口、年齢構成

彩都人口: 2,805人
世帯数: 962戸
(H19年1月末現在人口・世帯)



平均年齢29.4歳

年齢別人口

住宅地

962世帯、2,805人(平成19年1月末現在)

【ジオ彩都みなみ坂】444戸完売
【入居済】



【ジオ彩都のぞみ丘】412戸完売

【建築中】



【ア・デイ彩都】333戸完売

【建築中】



【機構分譲地】



集合1,099戸、戸建368戸

都市機構	：	219戸
阪急電鉄	：	915戸
関電不動産	：	333戸
計		1,467戸



不動産大手8社調査

イメージが良くなった街 関西圏で「彩都」が第1位に

2006年(平成18年)8月4日(金曜日)

13版

8

彩都

西宮

三田

不動産8社調査

不動産大手8社が3日発表した今年のお首都圏・関西圏マンショントレンド調査によると、「イメージがよくなった街」トップは、首都圏では超高層マンション計画などがある「武蔵小杉」(川崎市中原区)、関西圏

は大阪北部で開発が進む「彩都」だった。相次ぐ大規模マンション・商業施設の登場などで、街の人気にも変化が表れている。

アンケートは8社共同で運営する新築マンション関連サイトを通じて5月下旬～6月下旬に実施。マンシ

芦屋

西宮

神戸

関西圏住んでみたい街

イメージよくなった街

「彩都」が「住みたい街」で14位となり昨年の21位から大幅上昇。豊洲も圏外から21位に入り、大規模再開発の効果が表れた。

【増田博樹】

「武蔵小杉」は「住みたい街」で14位となり昨年の21位から大幅上昇。豊洲も圏外から21位に入り、大規模再開発の効果が表れた。

【増田博樹】

毎日新聞8面

H18.8.4

ライフサイエンスパーク

8施設、3団体、27社

H13.8 都市再生プロジェクト 第二次決定、「大阪圏におけるライフサイエンスの国際拠点形成」

H14.7 文科省「知的クラスター創成事業」採択、

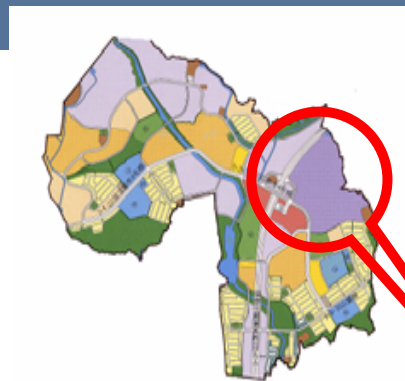
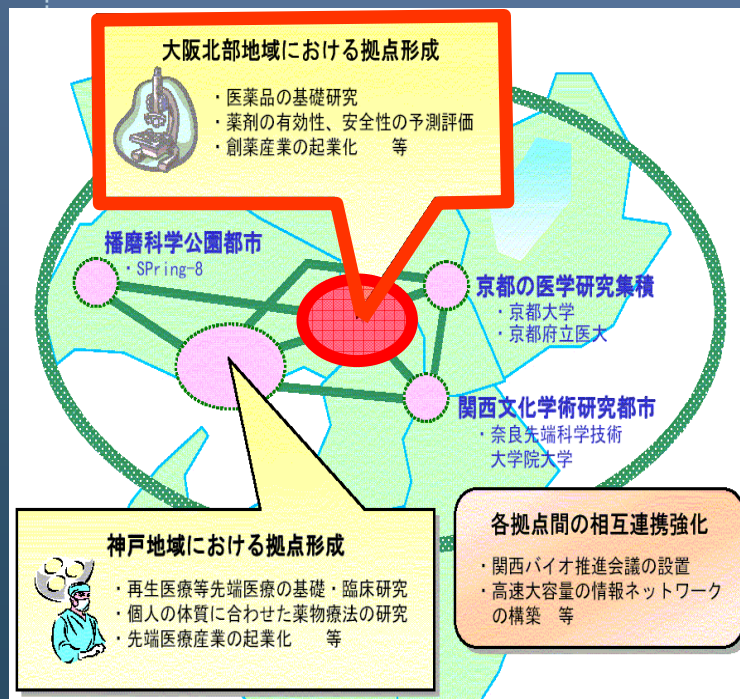
H15.4 構造改革特区認定(バイオメディカル・クラスター創成特区)

H17.4 医薬基盤研究所開設

H17.9 第2回全国バイオクラスターランキング 総合1位(日経バイオビジネス)

H17.12 平成18年度 国の予算(中小機構による第2インキュベーション施設)

H18.9 全国バイオクラスターランキング 2年連続総合1位(日経バイオビジネス、第3回)



ライフサイエンスパーク (既設)

ペプチド研究所 H18.10



八洲薬品(株) H18.4
【彩都バイオヒルズセンター】



彩都ハイオインキュベータ H17.7
(入居20社 大阪バイオサイエンス研究所、
アンジェスMG, バイオサイトキャピタル)



独立行政法人 医薬基盤研究所 H17.4



エム・ジー・ファーマ(株) H18.6



ライフサイエンスパーク (建設中)

(財)日本食品分析センター (H19.2開設予定)



医療法人友紘会 彩都友紘会病院 (H19.9開設予定)



ライフサイエンスパーク (計画中)

トーヨーポリマー株式会社

新テクノセンター

医療分野・バイオ分野での臨床
及び研究用素材、部材をはじめ、
バイオ、エコ、ITをキーワードと
する研究開発を実施予定

(仮称)新インキュベーター

平成18年度に経済産業省が予
算化。



大阪モノレール彩都線 阪大病院前～彩都西間 平成19年3月19日開通

朝夕ラッシュ時 彩都西駅・千里中央駅 直通17分
彩都西駅から千里中央乗換え梅田駅まで36分

万博公園～阪大病院前 2.6km:H10.10開通

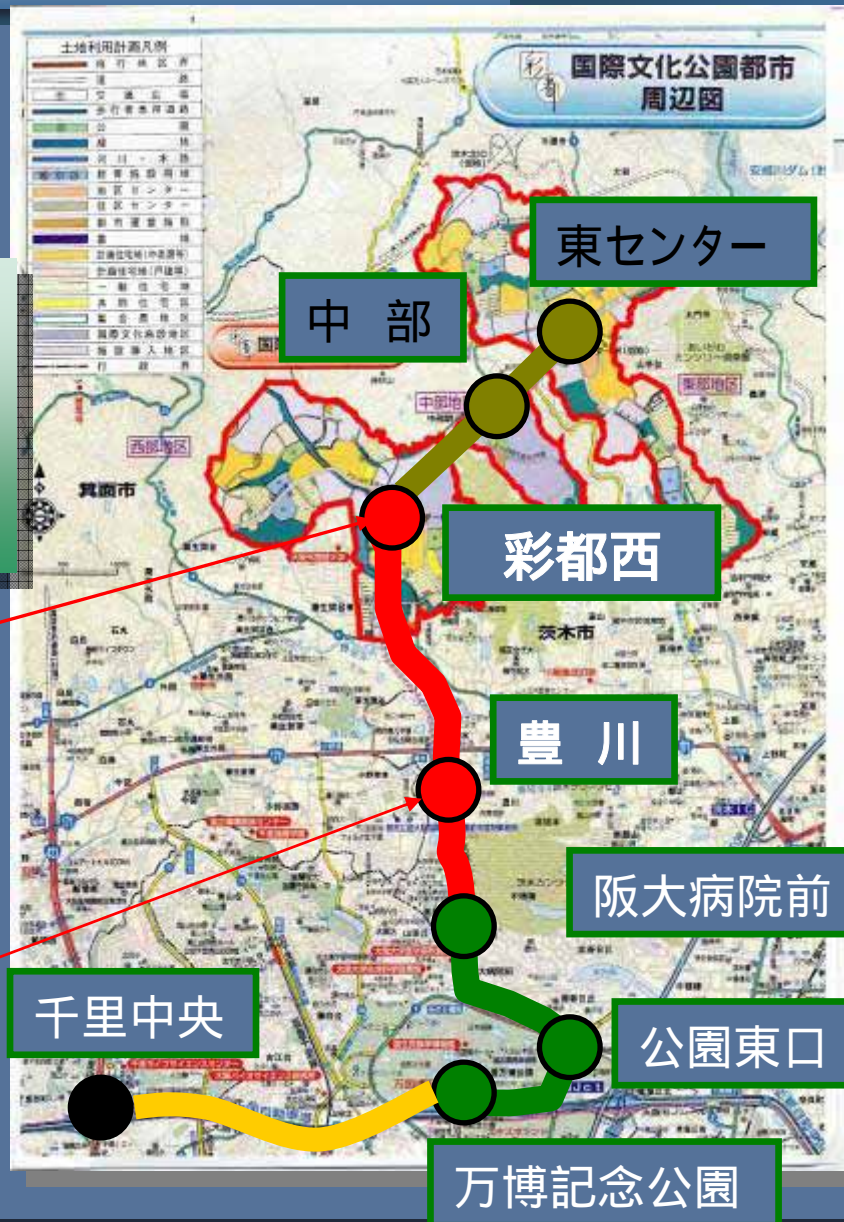
阪大病院前～彩都西駅
4.3km:7000人定着目標

西センター～東センター2.1km:25000人定着時

彩都西駅



豊川駅



彩都の施設



彩都インフォ*ミュージアム H18.3
彩都健康プラザ



カフェ・レストラン



医院

ベーカリーショップ

ファミリーマート



サイトヒルズセンター



彩都西小学校



デイリー・ヤマザキ



保育園

公共施設の整備

幹線道路等



公共施設の整備(整備中)

幹線道路等

彩都西駅 駅前広場



茨木箕面丘陵線

公共施設の整備

むくどり公園 (H18.3)



むくどり公園オープニングセレモニーが行われました。



コミュニティ活動

～まちづくり館の活用～



コミュニティひろば



まちづくりネットワークミーティング



おしゃべりサロン

彩都地球温暖化対策・ヒートアイランド対策モデル地域としての取組み 彩都エコエネルギー推進協議会の立上げ

省エネルギー・新エネルギーの総合展示会

ENEX2006

ENERGY&ENVIRONMENT EXHIBITION 2006



エネックス2006
(2/16～18)
ブース出展



彩都エコエネルギーセミナー

～ LOHAS 的生活のすすめ～



エコセミナー
(2/21～3/14)
計4回



彩都地球温暖化対策・ヒートアイランド対策モデル地域としての取組み 木造軸組工法における省エネ要素技術の導入検討

阪急電鉄(株)
関西電力(株)
三菱電機(株)
三菱地所ホーム(株)

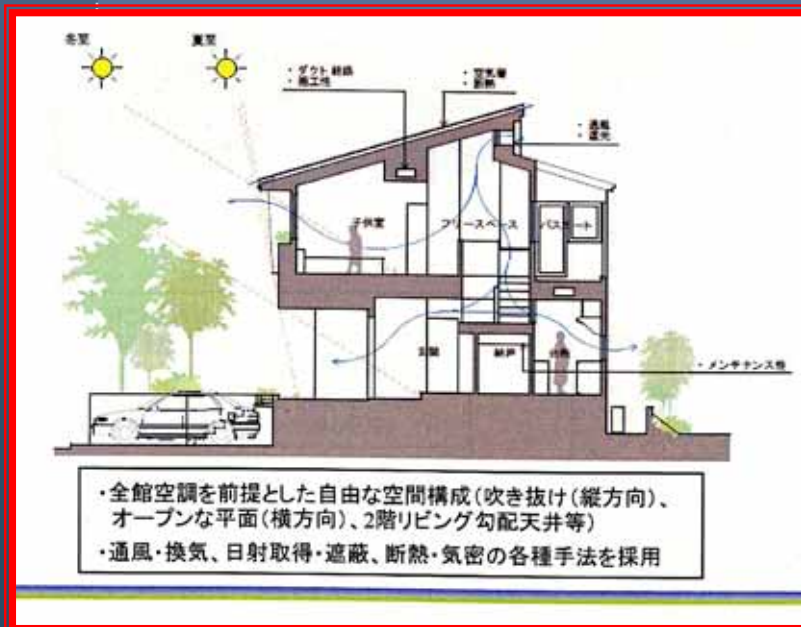
E99街区における「彩都エコ街区」提案 (2区画実証住宅+7区画建築条件付住宅)

全館空調(エアロテック)

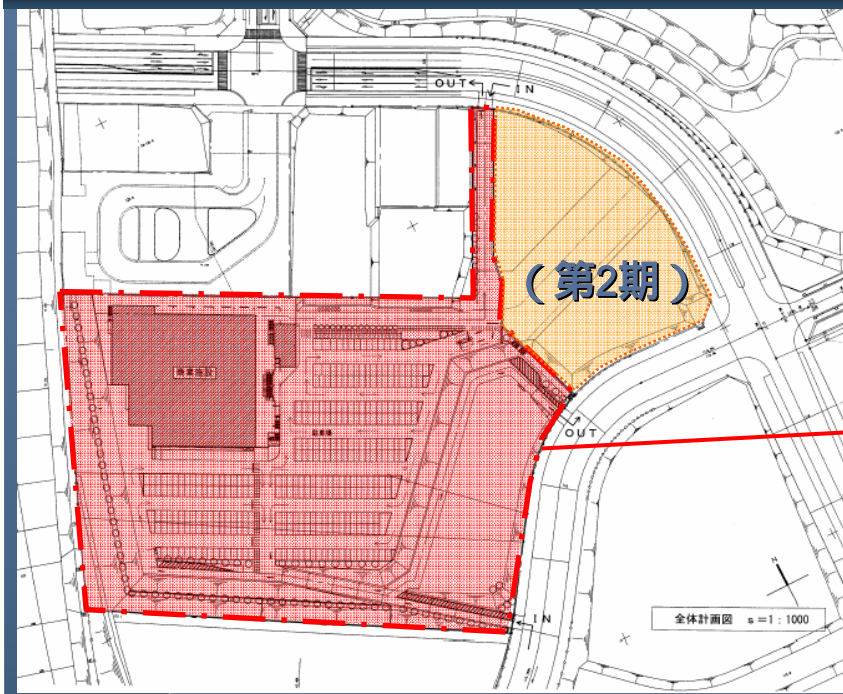
オール電化

外溝のパッケージプラン

エコグッズ提案(雨水貯留等)



彩都西部グランドオープン ~ 駅前センター計画 ~



【ガーデンモール彩都】

宅地面積 約3.6ha

施設内容 複合商業施設

事業者 株式会社ミキシング

延床面積 4,000坪

スケジュール H18.8着工、H19.3開業

主要テナント

平和堂フレンドマート・三井住友銀行・英語保育施設・
書籍・その他(飲食、物販、サービス)

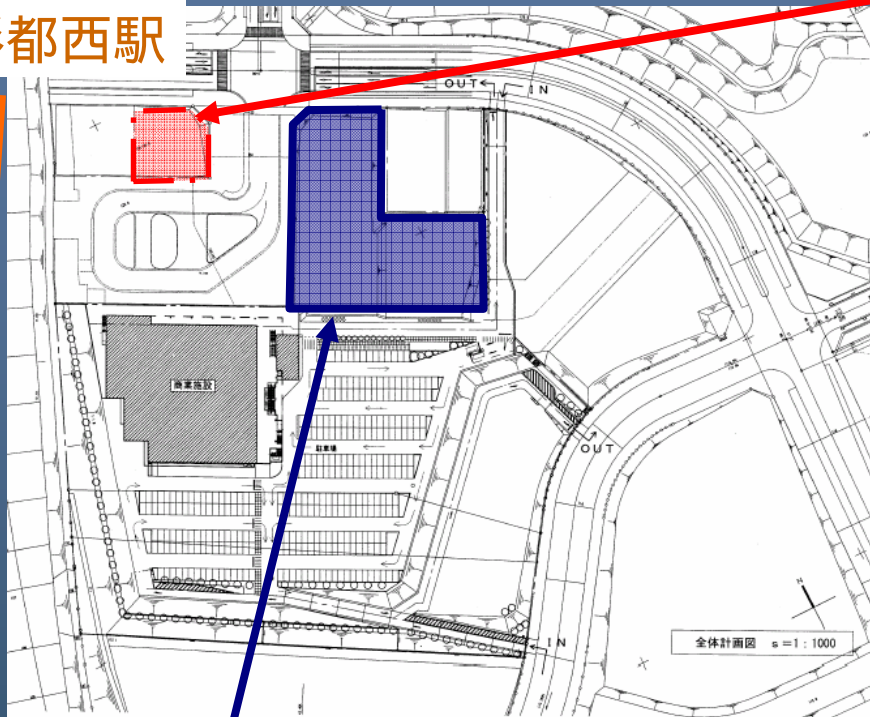
2期(予定) メディカルセンター
H20開業予定

カラーリングボリュームイメージ



彩都西部グランドオープン ~その他計画~

彩都西駅



【スピード】酒販店

【ダイソー】百円ショップ

【池田銀行彩都支店】

宅地面積 約1070㎡

建物面積 約 360㎡

開設日 平成19年3月(予定)

店舗設備 ATM3台、全自動貸金庫
カウンター3席

駐車場 12台

営業時間

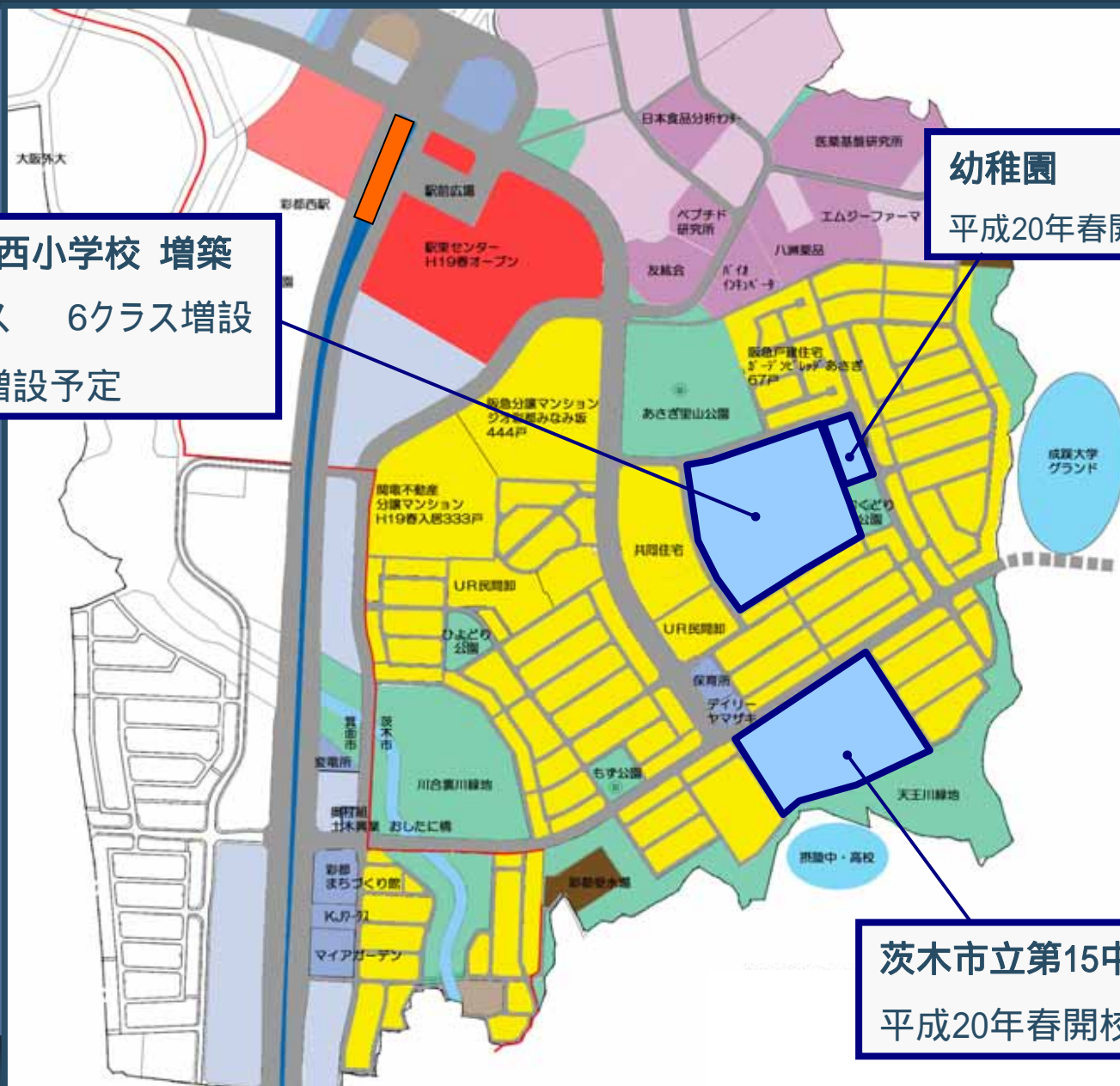
【一般窓口】 平日9:00 ~ 15:00

【ご相談窓口】 平日9:00 ~ 17:00 400

池田銀行 彩都支店



さらに進む公益施設整備

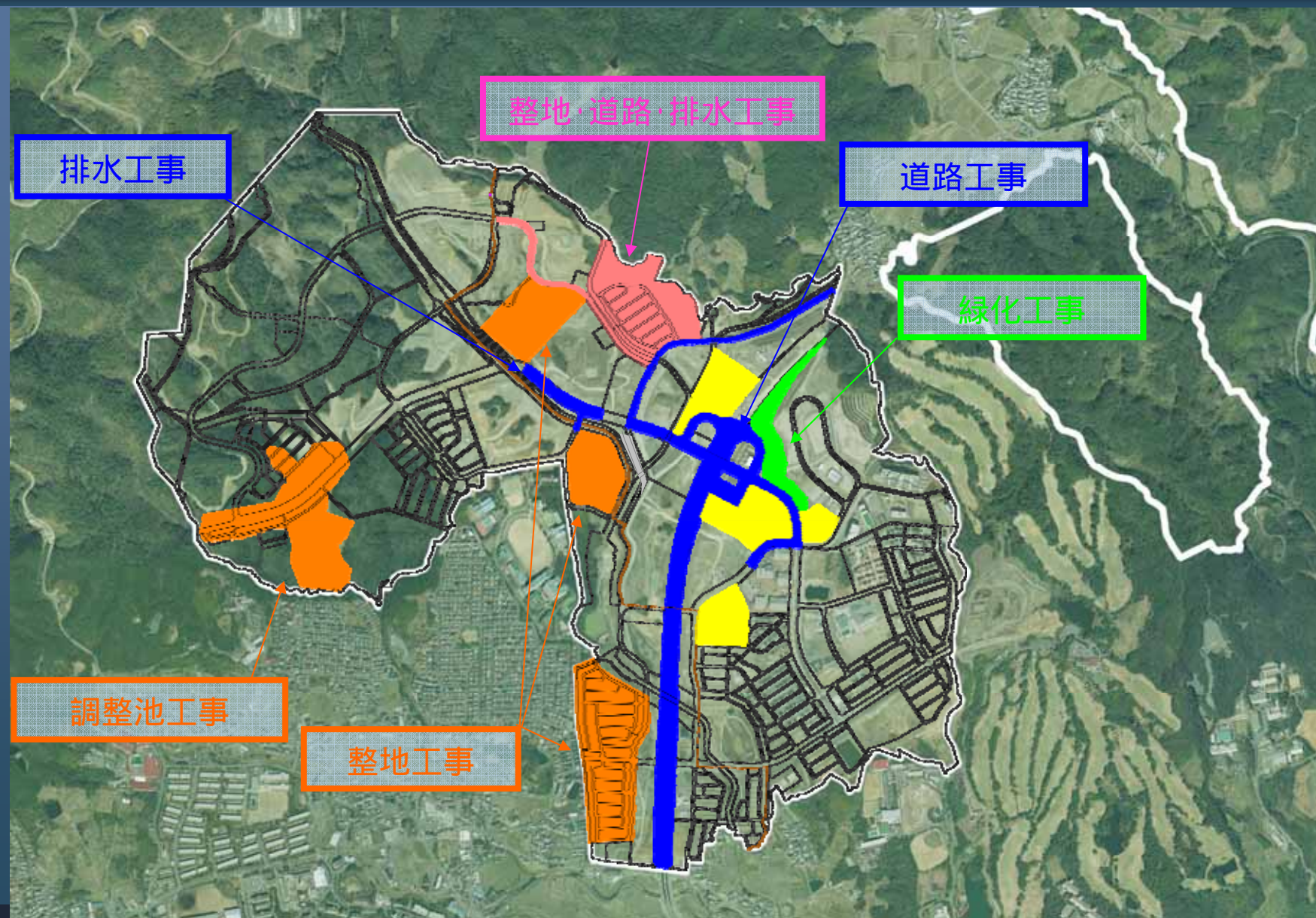


茨木市立彩都西小学校 増築
現在14クラス 6クラス増設
平成19年春増設予定

幼稚園
平成20年春開園見込み

茨木市立第15中学校(仮称)
平成20年春開校予定

西部地区 現在の工事状況





(独)都市再生機構 彩都開発事務所