

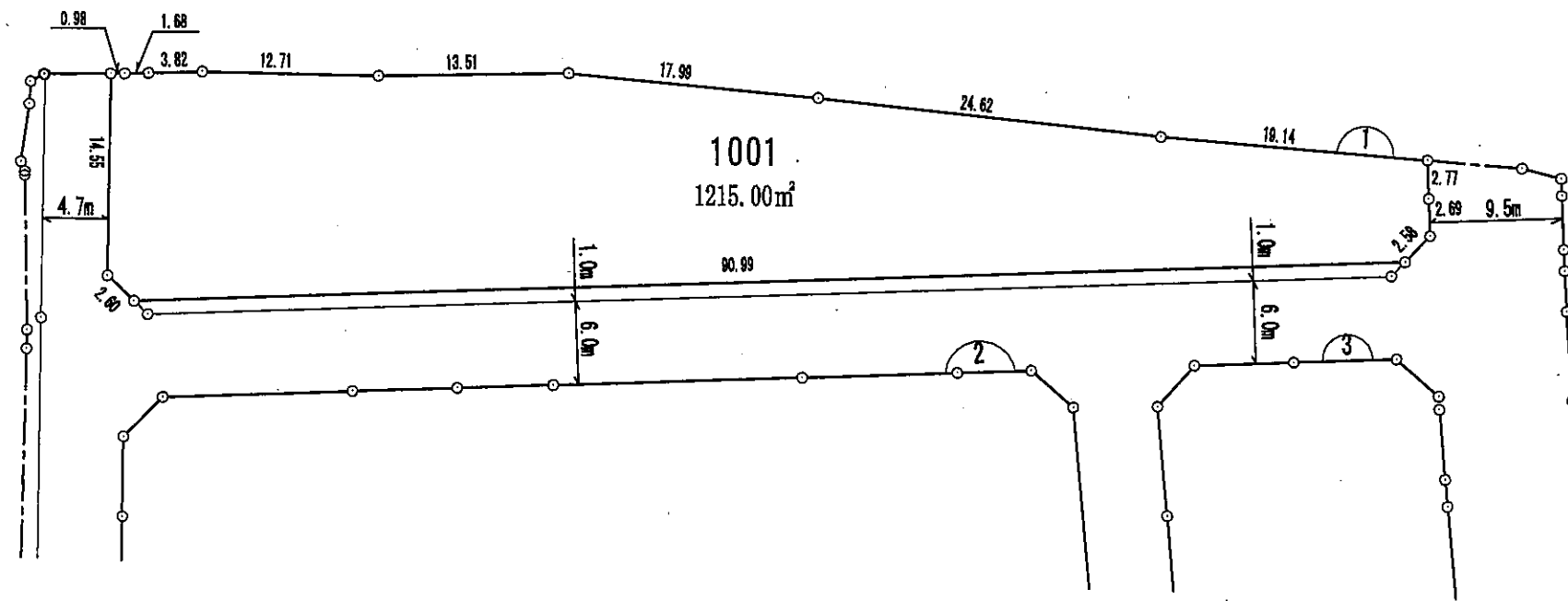
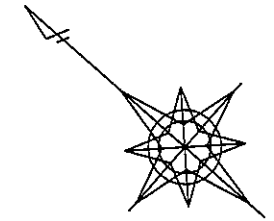
岸和田市下松土地区画整理事業

街区番号 1

八阪町三丁目

換地 図

縮 尺 1 : 500



凡 例	
—○—○—	施行地区界
—(1)—	街区番号
地 番	1001
□	換地位置
7.0m	道路幅員

参考資料 この図面は換地処分当時のものです。現況とは必ずしも一致しません。

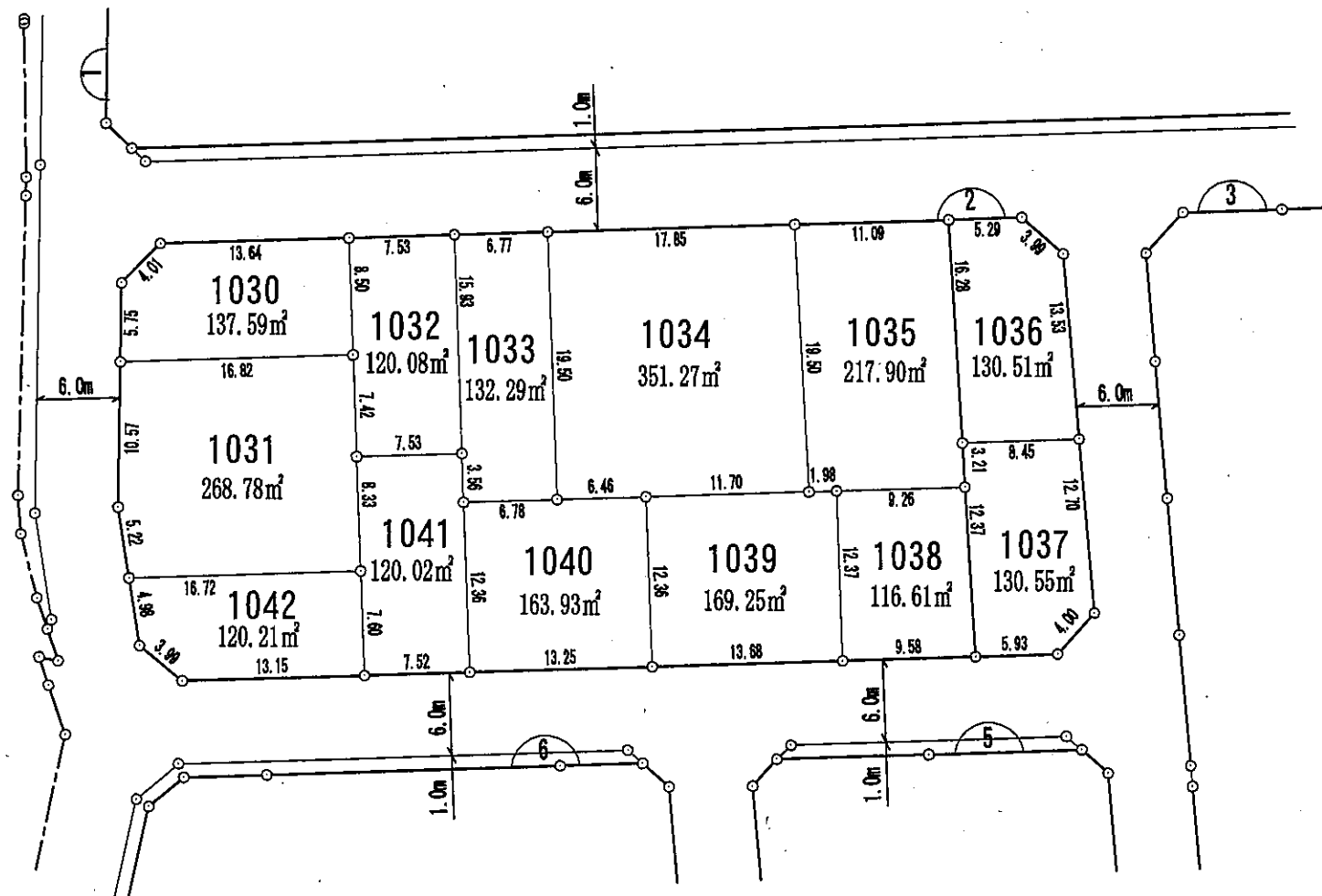
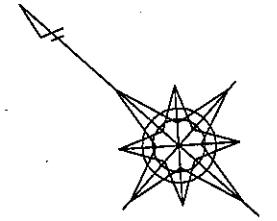
岸和田市下松土地区画整理事業

街区番号 2

八阪町三丁目

換地 図

縮 尺 1 : 500



凡 例	
---	施行地区界
⌒	街区番号
地番	1001
□	換地位置
7.0m	道路幅員

参考資料 この図面は換地処分当時のものです。現況とは必ずしも一致しません。

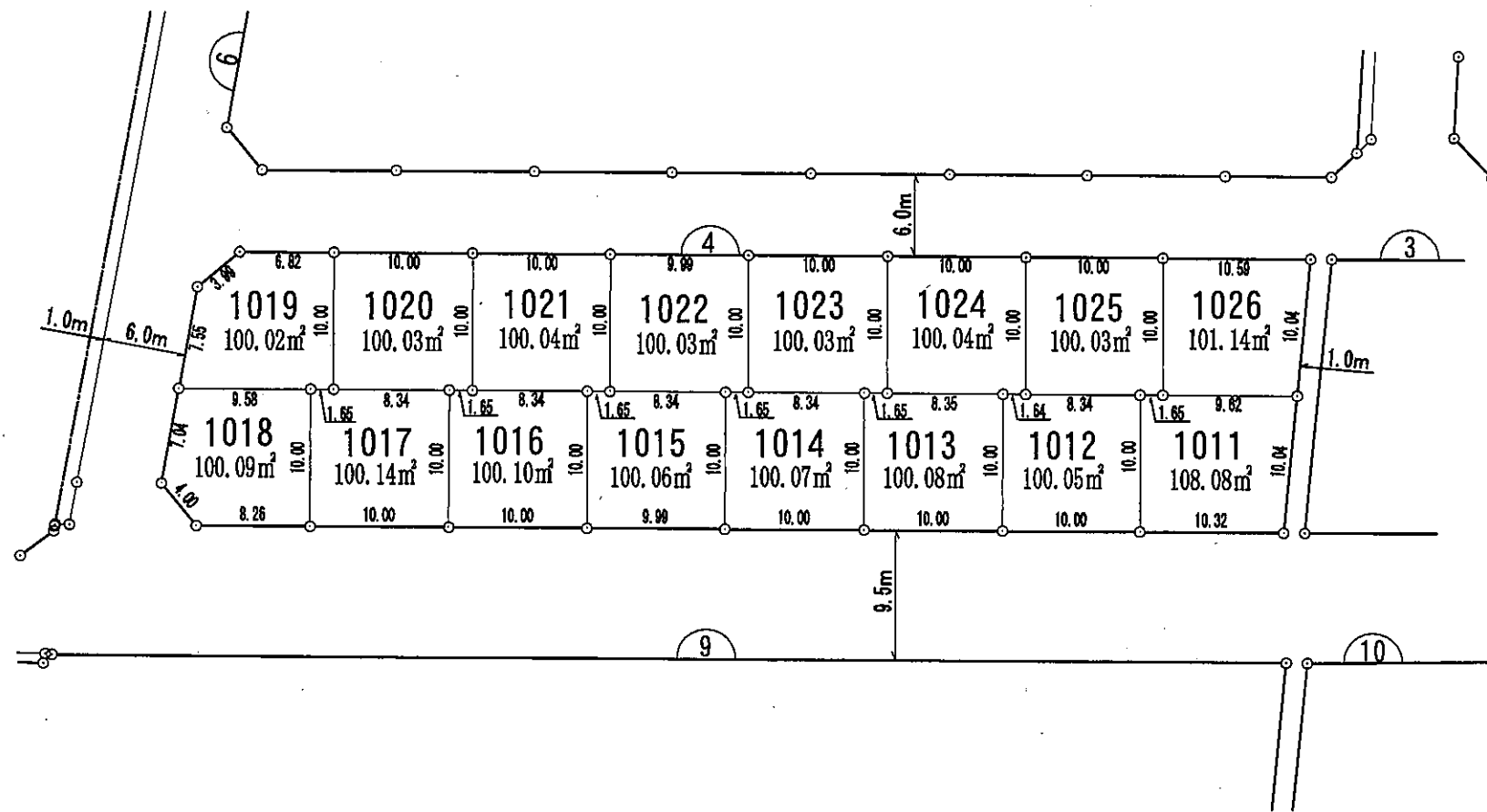
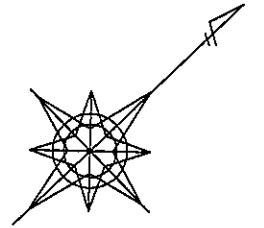
岸和田市下松地区土地区画整理事業

街区番号 4

八阪町三丁目

換地 図

縮 尺 1 : 500



凡 例	
---	施行地区界
⌒	街区番号
地番	1001
□	換地位置
7.0	道路幅員

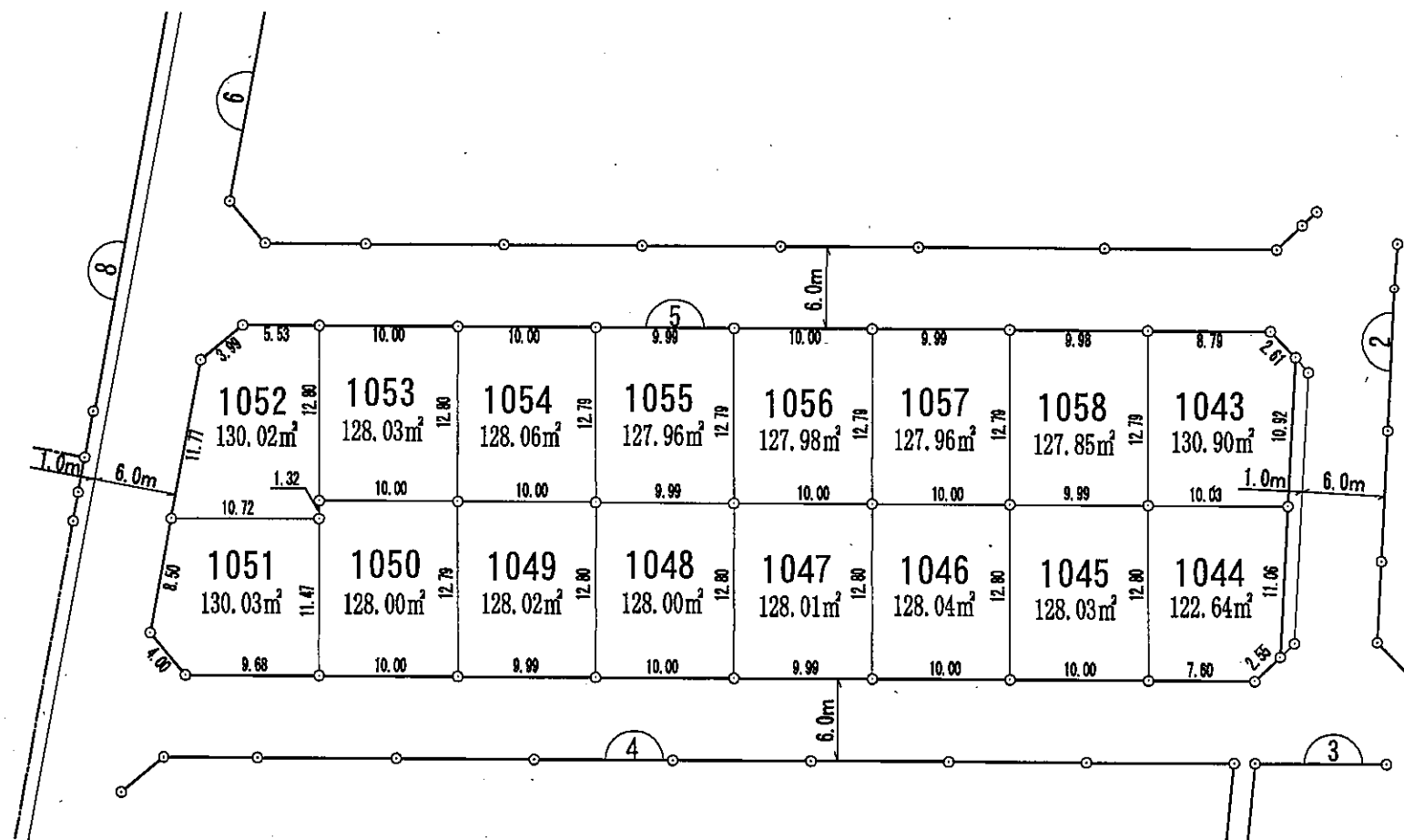
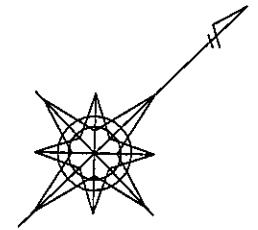
参考資料 この図面は換地処分当時のものです。現況とは必ずしも一致しません。

岸和田市下松地区土地区画整理事業

街区番号 5

換地 図

縮 尺 1:500



凡 例	
---	施行地区界
⌒	街区番号
地番	1001
□	換地位置
7.0	道路幅員

参考資料 この図面は換地処分当時のものです。現況とは必ずしも一致しません。

岸和田市下松土地区画整理事業

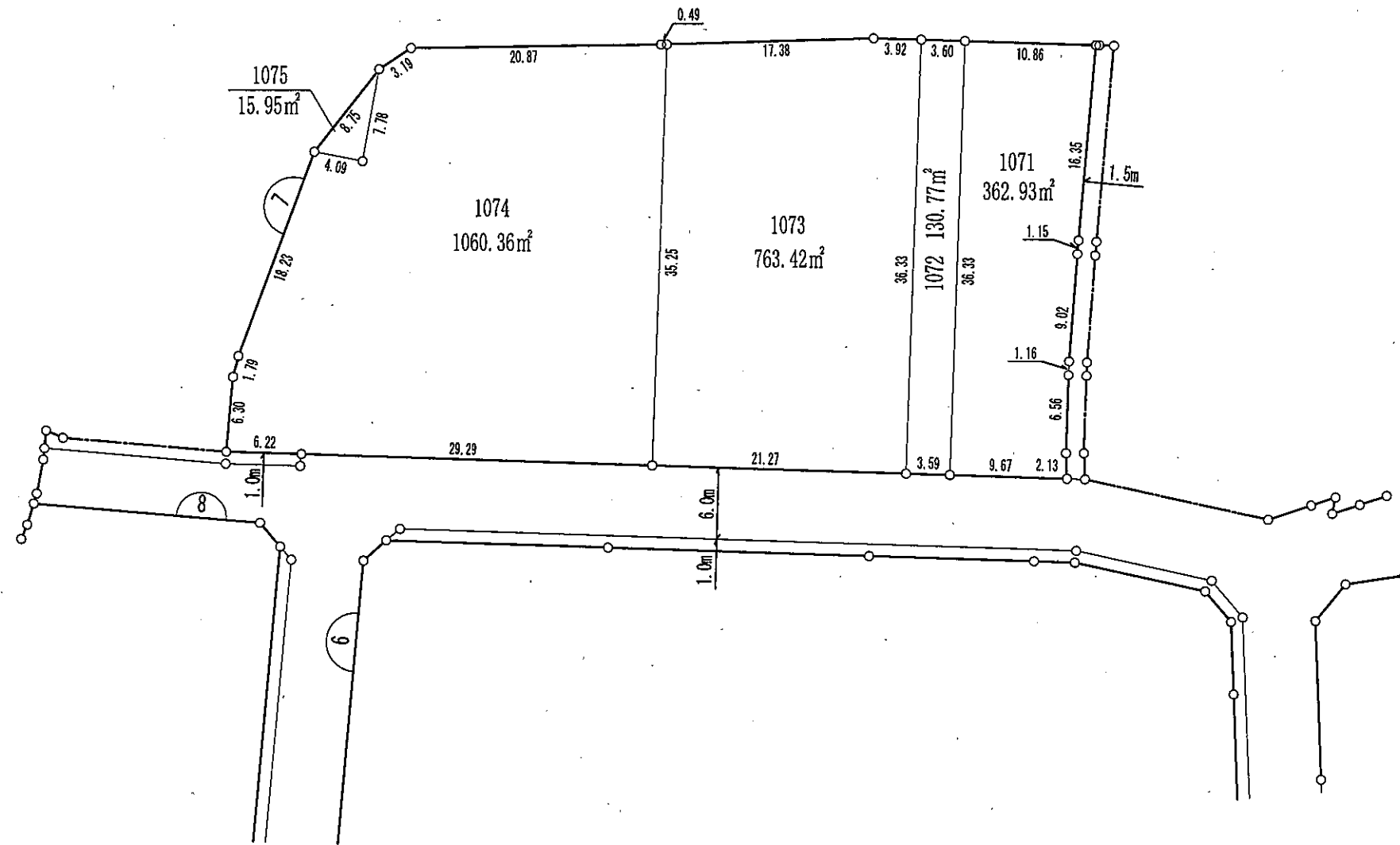
街区番号 7

八阪町三丁目

換地図

縮 尺 1:500

ときわ公園



凡 例	
-----	施行地区界
⌒	街区番号
地番	1001
□	換地位置
7.0m	道路幅員

参考資料 この図面は換地処分当時のものです。現況とは必ずしも一致しません。

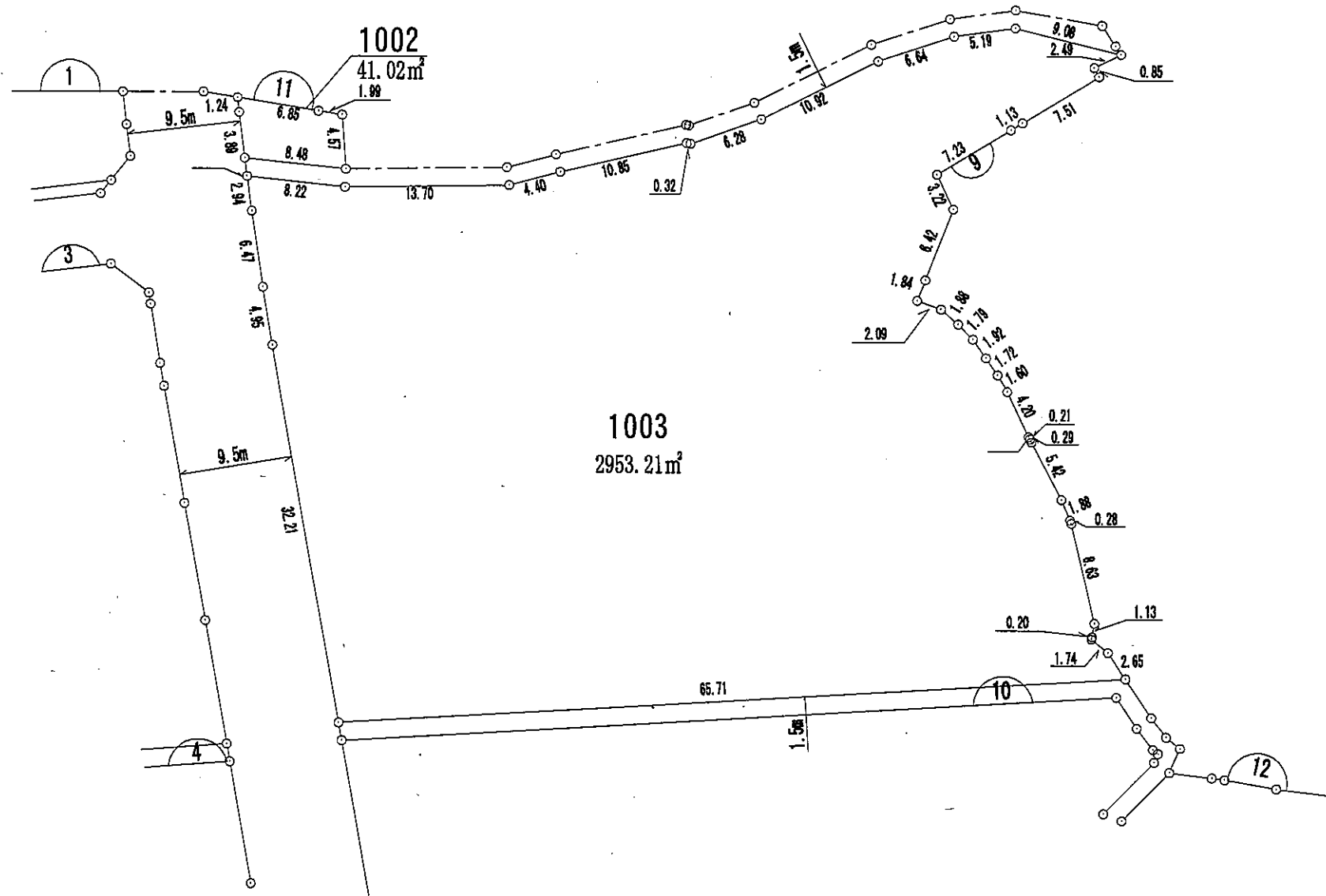
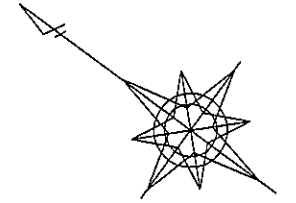
岸和田市下松土地区画整理事業

街区番号 9, 11

八阪町三丁目

換地図

縮 尺 1 : 500



凡 例	
---	施行地区界
⌒	街区番号
□	地 番 1001
□	換地位置
7.0m	道路幅員

参考資料 この図面は換地処分当時のものです。現況とは必ずしも一致しません。

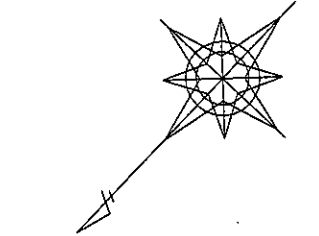
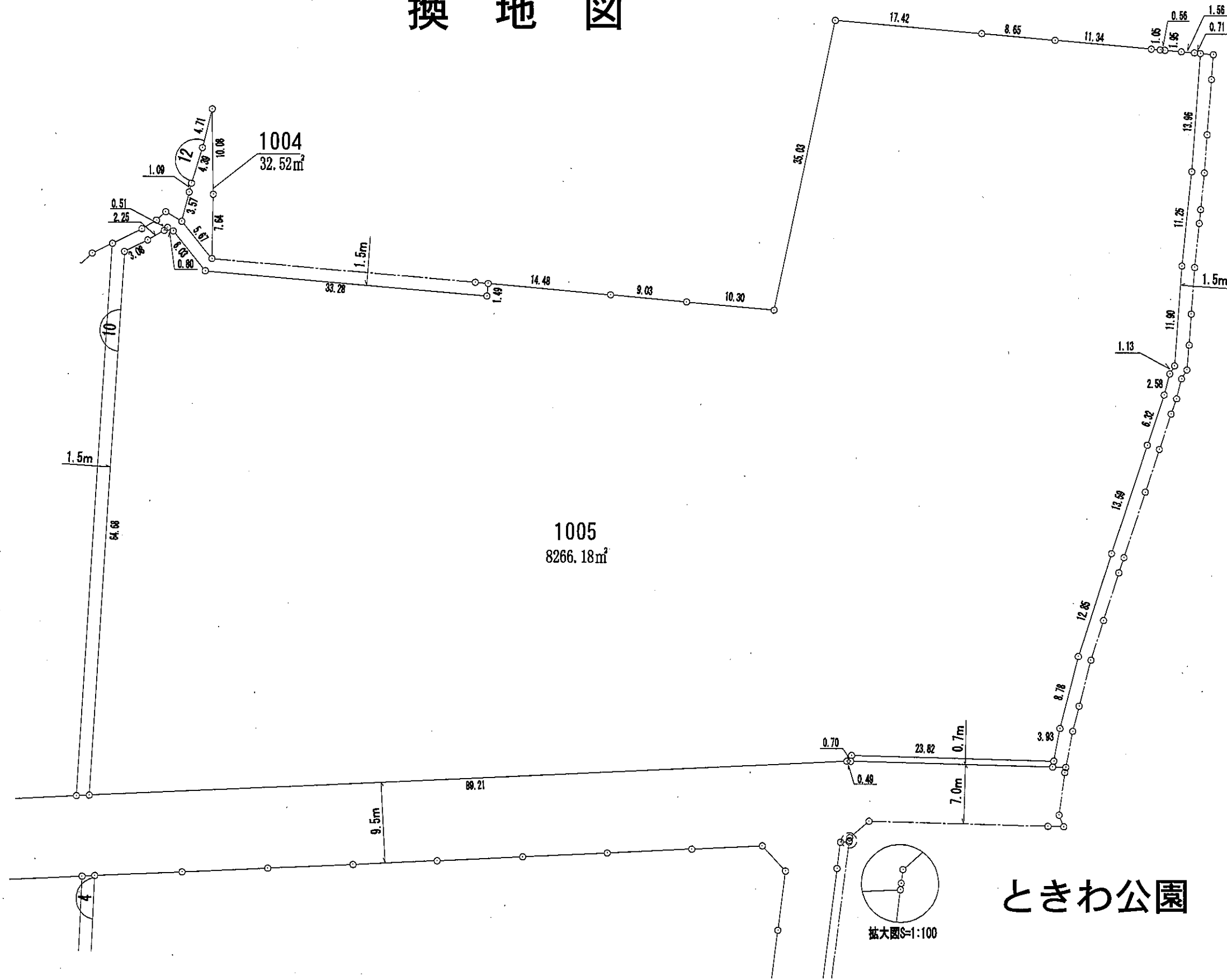
岸和田市下松土地区画整理事業

街区番号 10, 12

八阪町三丁目

換地図

縮 尺 1:500



凡 例	
---	施行地区界
⌒	街区番号
地番	1001
□	換地位置
7.0m	道路幅員

参考資料 この図面は換地処分当時のものです。現況とは必ずしも一致しません。