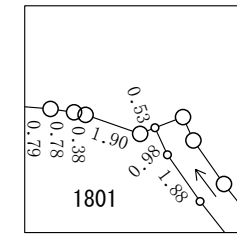
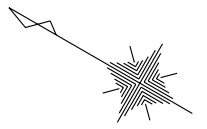


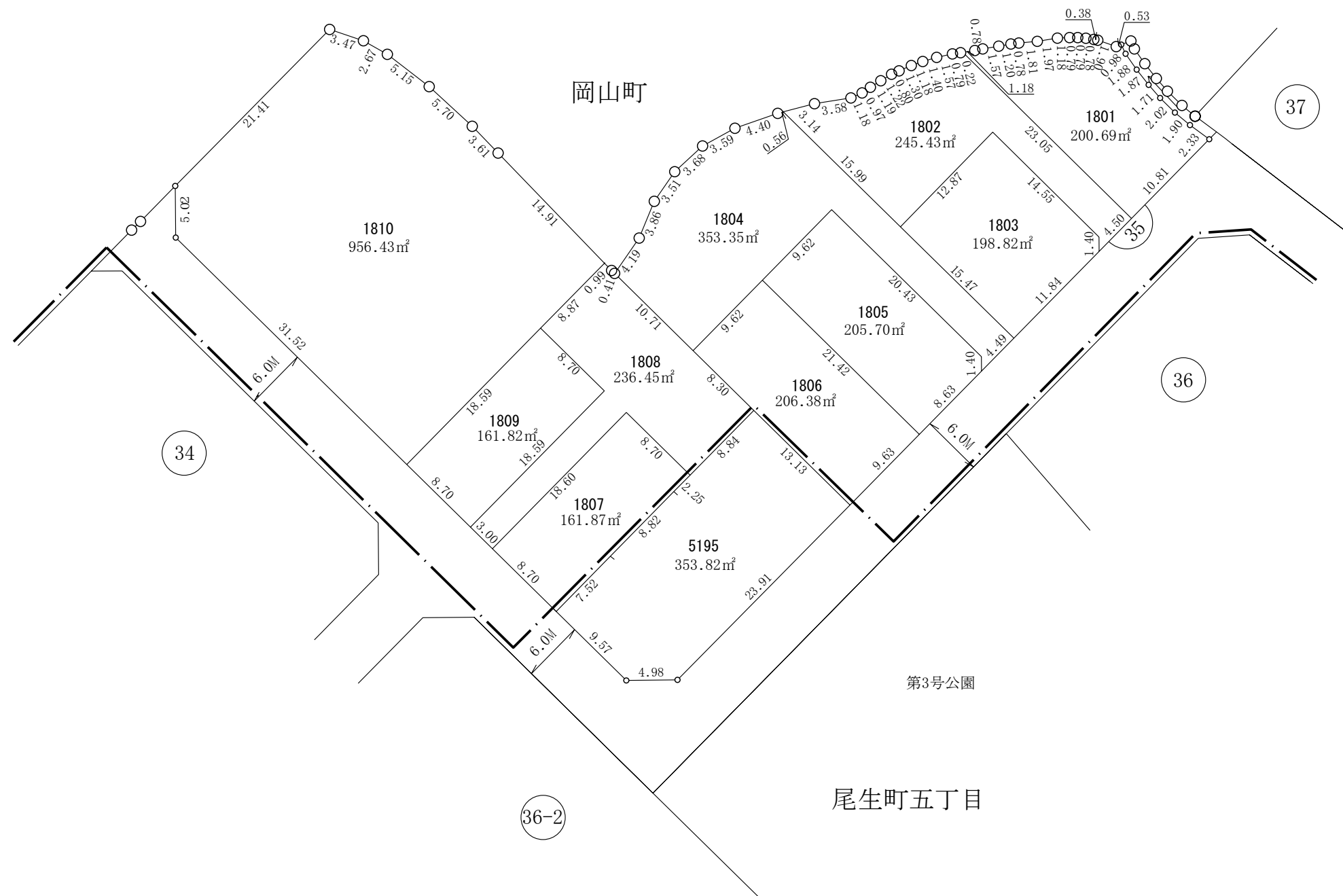
南部大阪都市計画事業尾生久米田特定土地区画整理事業 換地図

岡 山 町
尾生町五丁目

S=1:500



拡大図 1/250



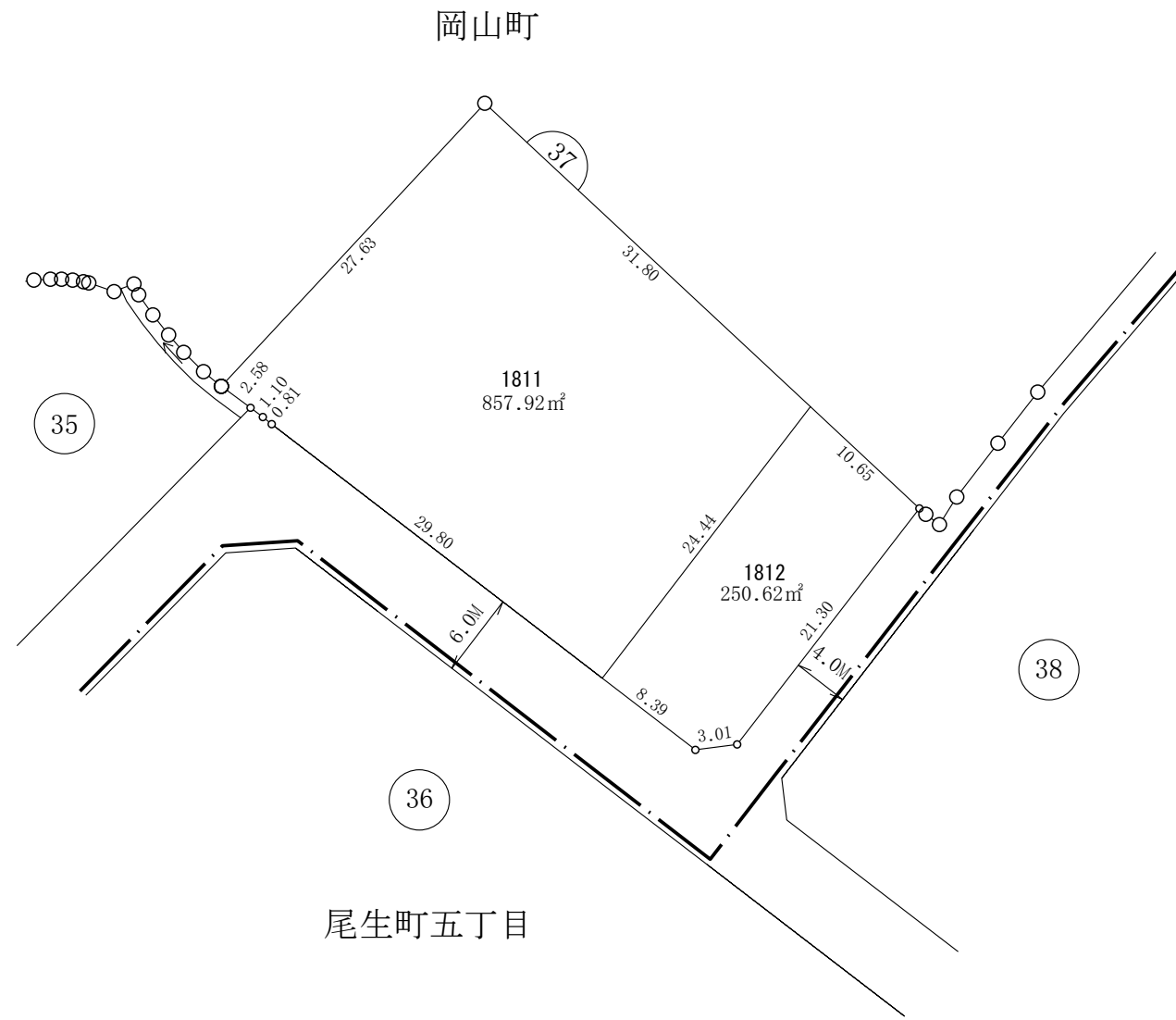
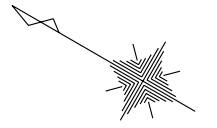
凡	例
街区番号	35
地番	3500
地積	100.00m ²
辺長	3.00
換地	
地区界	
町界	
道路	
水路	
巾員	6.0M

参考資料 この図面は換地処分当時のものです。現況とは必ずしも一致しません。

南部大阪都市計画事業尾生久米田特定土地区画整理事業 換地図

岡 山 町

S = 1 : 500



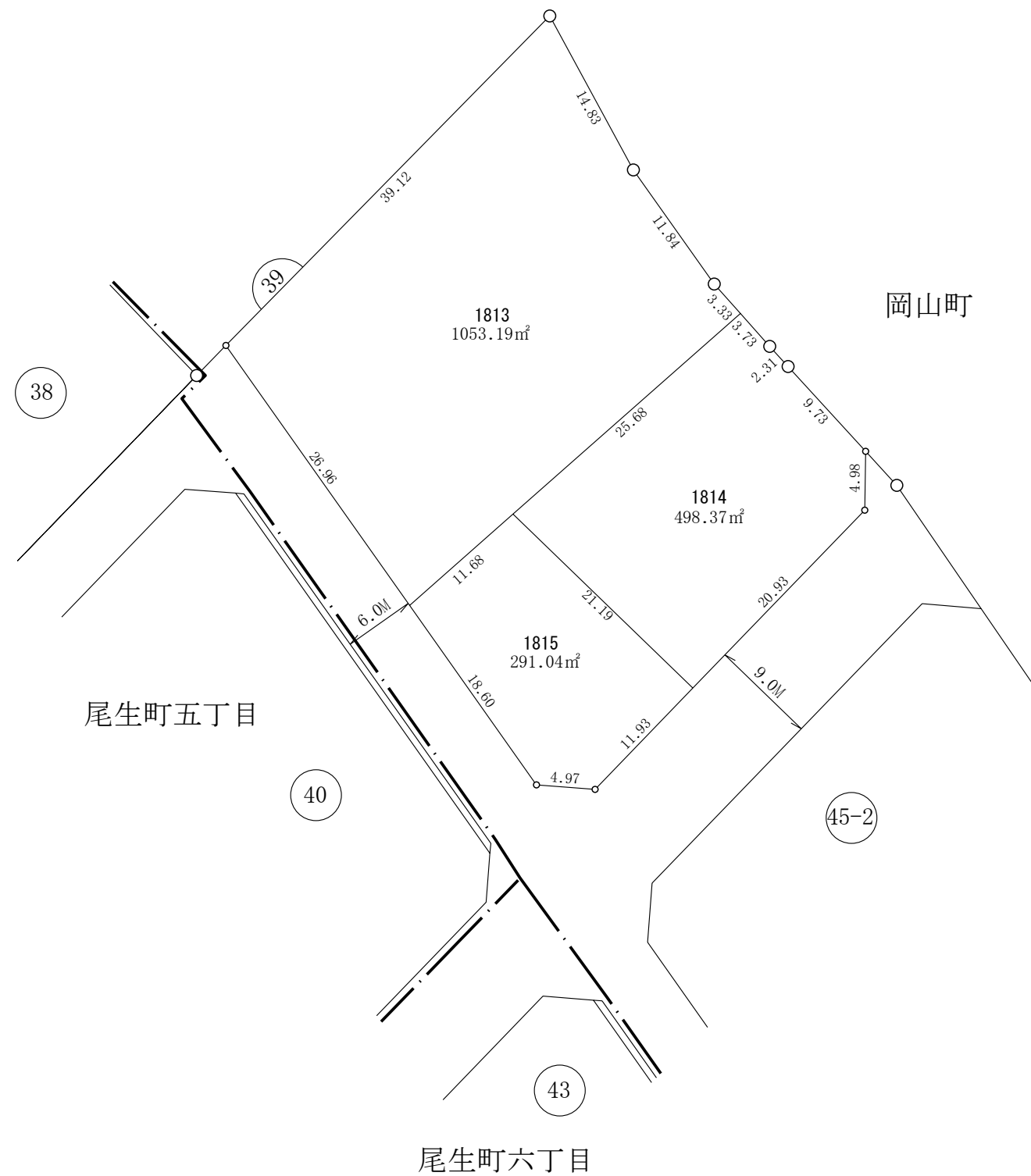
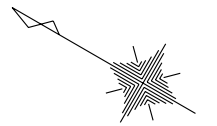
凡	例
街区番号	37
地 番	3500
地 積	100.00m ²
辺 長	3.00
換 地	[Symbol: rectangle]
地 区 界	[Symbol: line with circle]
町 界	[Symbol: thick dashed line]
道 路	[Symbol: double line]
水 路	[Symbol: line with arrow]
巾 員	6.0M

参考資料 この図面は換地処分当時のものです。現況とは必ずしも一致しません。

南部大阪都市計画事業尾生久米田特定土地区画整理事業 換地図

岡 山 町

S = 1 : 500



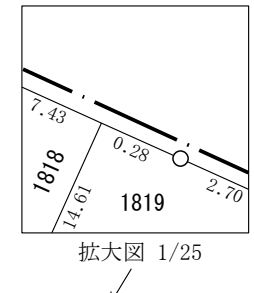
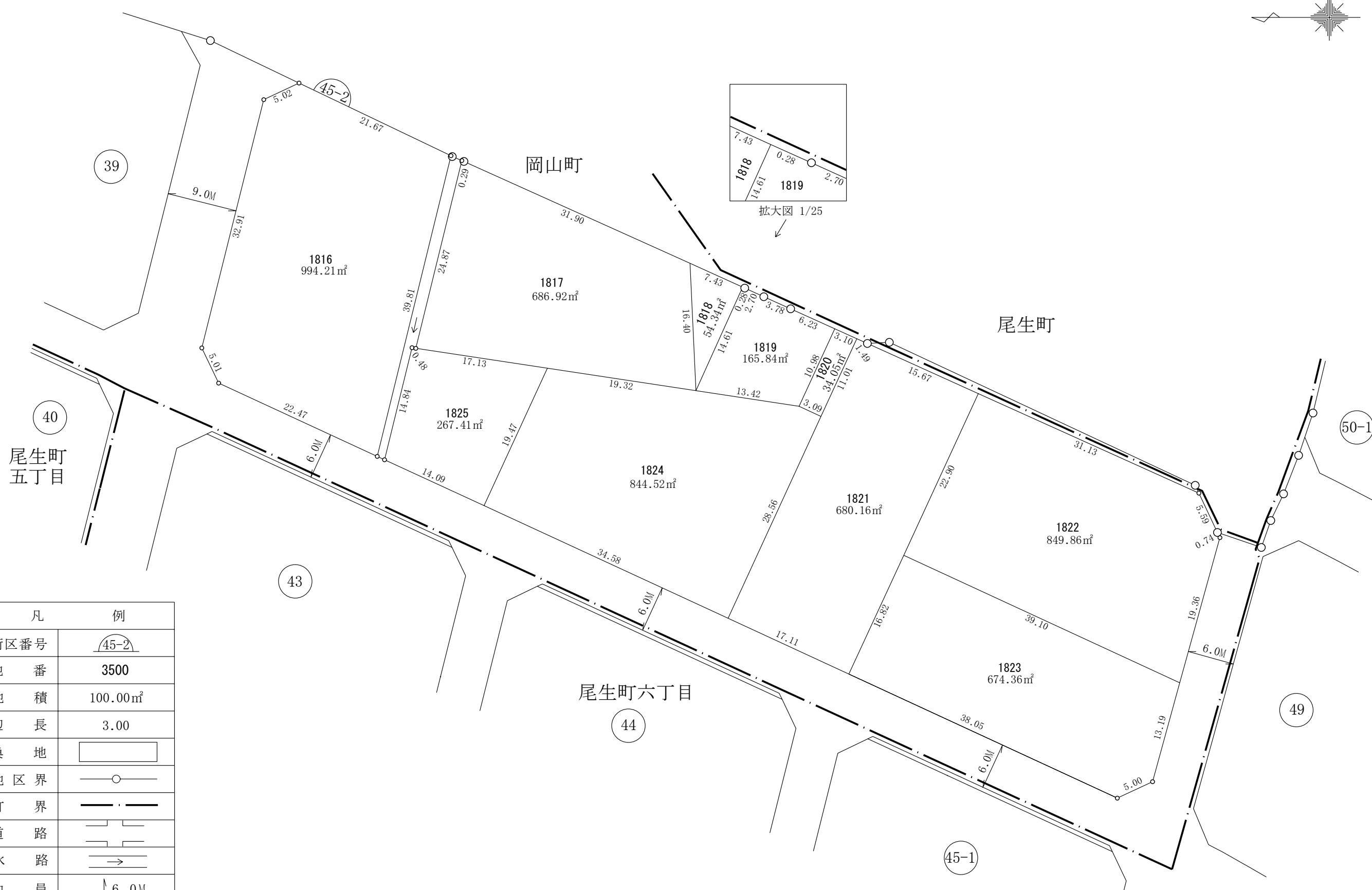
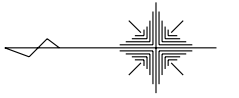
凡	例
街区番号	39
地番	3500
地積	100.00m ²
辺長	3.00
換地	[Symbol]
地区界	[Symbol]
町界	[Symbol]
道路	[Symbol]
水路	[Symbol]
巾員	6.0M

参考資料 この図面は換地処分当時のものです。現況とは必ずしも一致しません。

南部大阪都市計画事業尾生久米田特定土地区画整理事業 換地図

岡 山 町

S=1:500



凡	例
街区番号	45-2
地 番	3500
地 積	100.00㎡
辺 長	3.00
換 地	[Symbol]
地区界	[Symbol]
町 界	[Symbol]
道 路	[Symbol]
水 路	[Symbol]
巾 員	6.0M

参考資料 この図面は換地処分当時のものです。現況とは必ずしも一致しません。