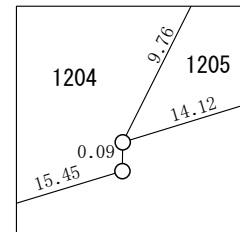
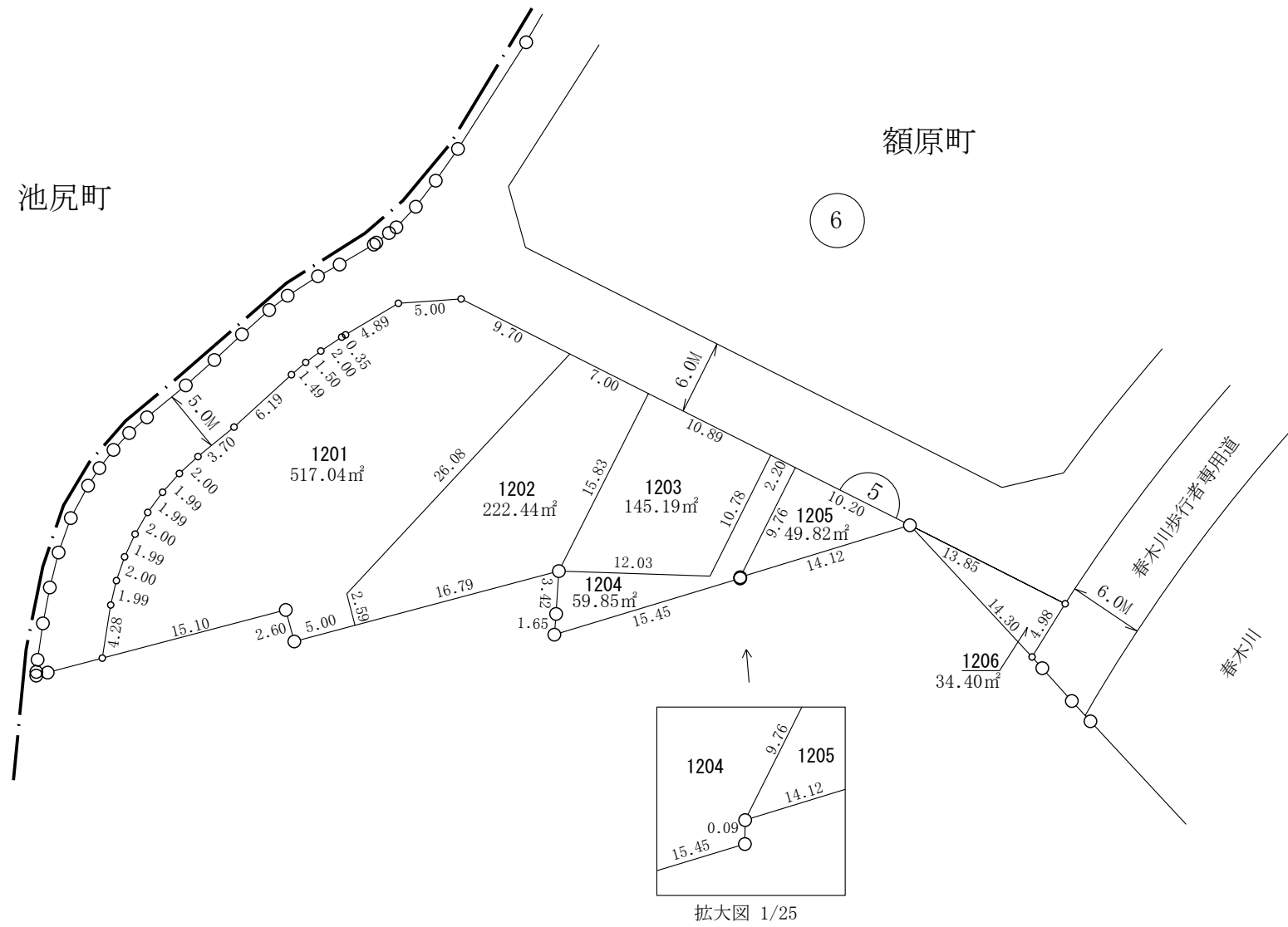
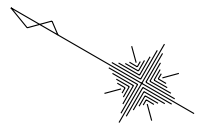


南部大阪都市計画事業尾生久米田特定土地区画整理事業 換地図

額原町

S=1:500



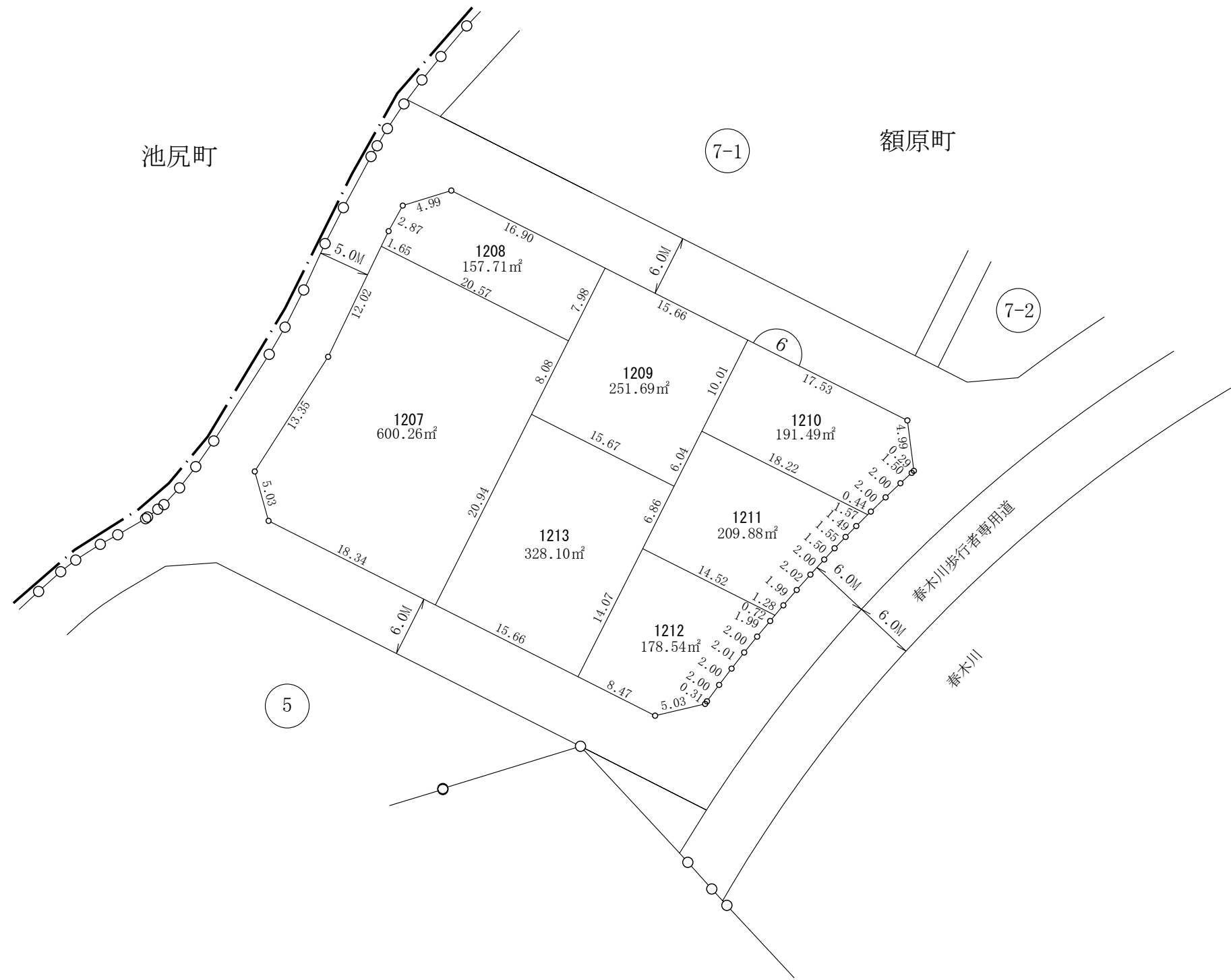
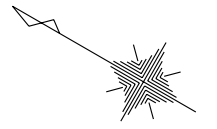
凡	例
街区番号	5
地番	3500
地積	100.00m ²
辺長	3.00
換地	[Symbol]
地区界	[Symbol]
町界	[Symbol]
道路	[Symbol]
水路	[Symbol]
巾員	6.0M

参考資料 この図面は換地処分当時のものです。現況とは必ずしも一致しません。

南部大阪都市計画事業尾生久米田特定土地区画整理事業 換地図

額原町

S=1:500



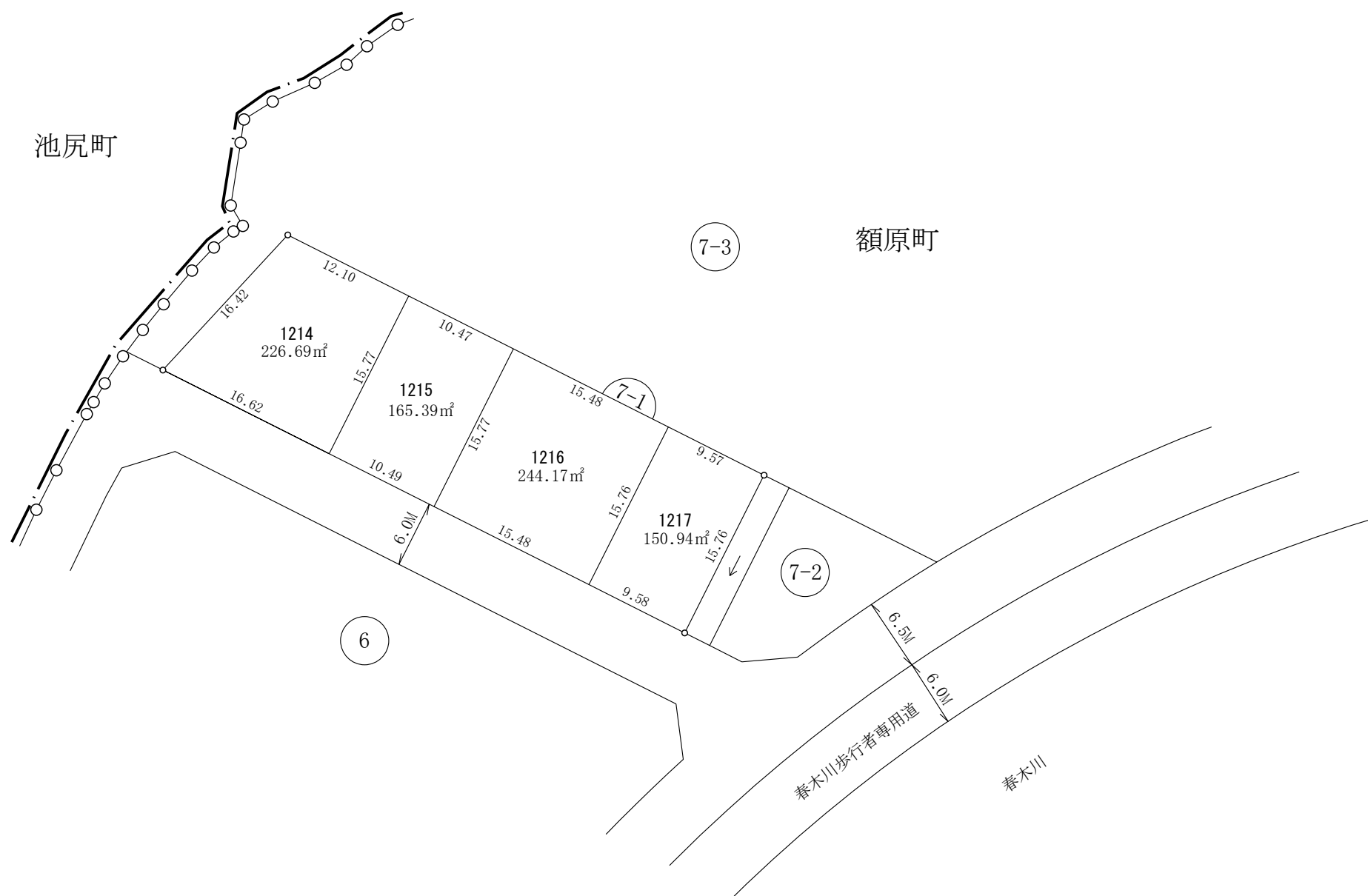
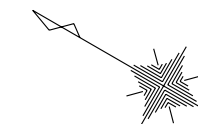
凡	例
街区番号	6
地番	3500
地積	100.00㎡
辺長	3.00
換地	
地区界	
町界	
道路	
水路	
巾員	6.0M

参考資料 この図面は換地処分当時のものです。現況とは必ずしも一致しません。

南部大阪都市計画事業尾生久米田特定土地区画整理事業 換地図

額原町

S=1:500

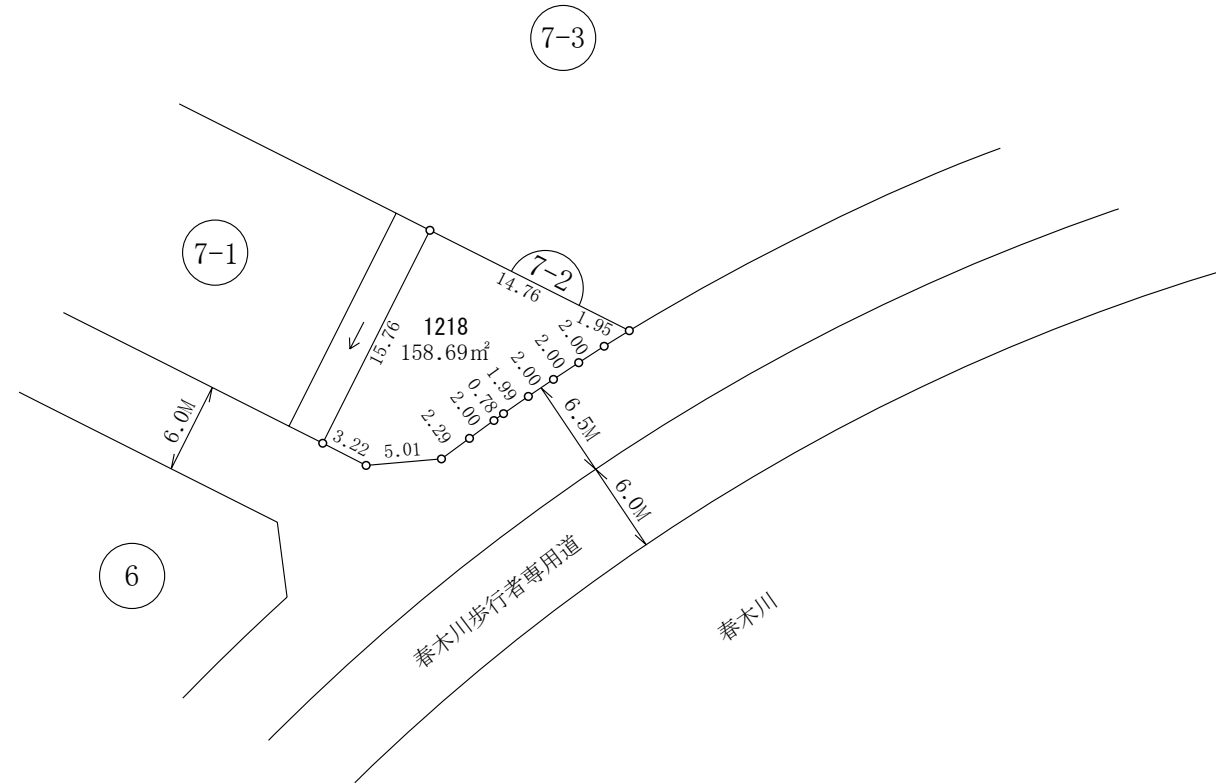
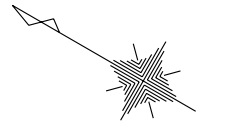


凡	例
街区番号	7-1
地番	3500
地積	100.00m ²
辺長	3.00
換地	[Diagram of a rectangle]
地区界	[Diagram of a line with a circle at the end]
町界	[Diagram of a thick dashed line]
道路	[Diagram of a road with a dashed center line]
水路	[Diagram of a river with an arrow]
巾員	6.0M

参考資料 この図面は換地処分当時のものです。現況とは必ずしも一致しません。

南部大阪都市計画事業尾生久米田特定土地区画整理事業 換地図

S=1:500



凡	例
街区番号	7-2
地番	3500
地積	100.00m ²
辺長	3.00
換地	[Rectangle]
地区界	[Line with circle]
町界	[Thick dashed line]
道路	[Double line]
水路	[Line with arrow]
巾員	6.0M

参考資料 この図面は換地処分当時のものです。現況とは必ずしも一致しません。

南部大阪都市計画事業尾生久米田特定土地区画整理事業 換地図

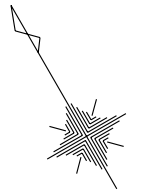


参考資料 この図面は換地処分当時のものです。現況とは必ずしも一致しません。

南部大阪都市計画事業尾生久米田特定土地区画整理事業 換地図

額原町

S = 1 : 500



凡	例
街区番号	7-3
地番	3500
地積	100.00 m ²
辺長	3.00
換地	[Symbol: rectangle]
地区界	[Symbol: dashed line with circles]
町界	[Symbol: thick dashed line]
道路	[Symbol: double line with arrows]
水路	[Symbol: line with arrow]
巾員	6.0M

参考資料 この図面は換地処分当時のものです。現況とは必ずしも一致しません。