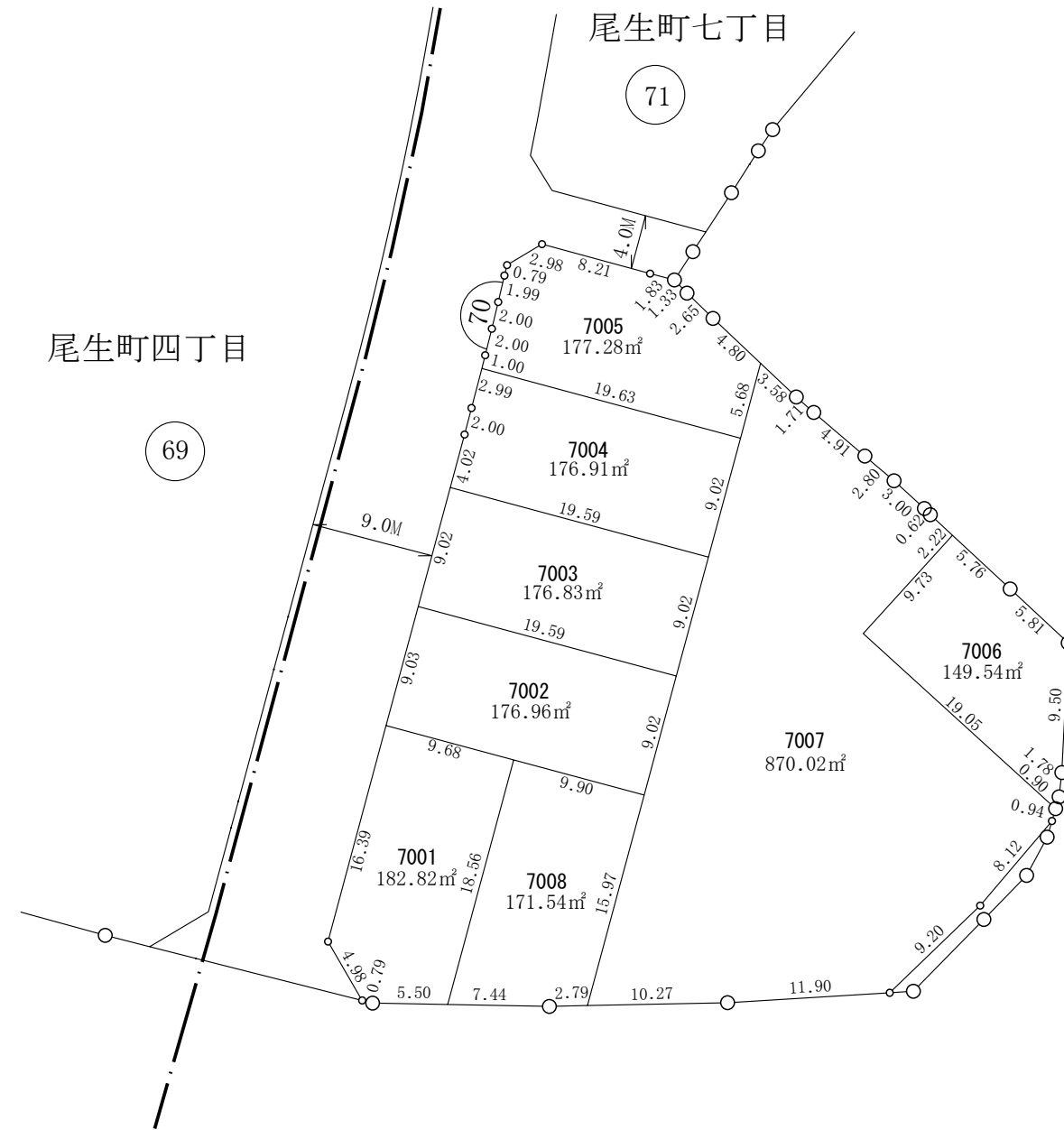
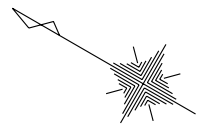


南部大阪都市計画事業尾生久米田特定土地区画整理事業 換地 図

尾生町七丁目

S=1:500



尾生町四丁目

69

尾生町七丁目

71

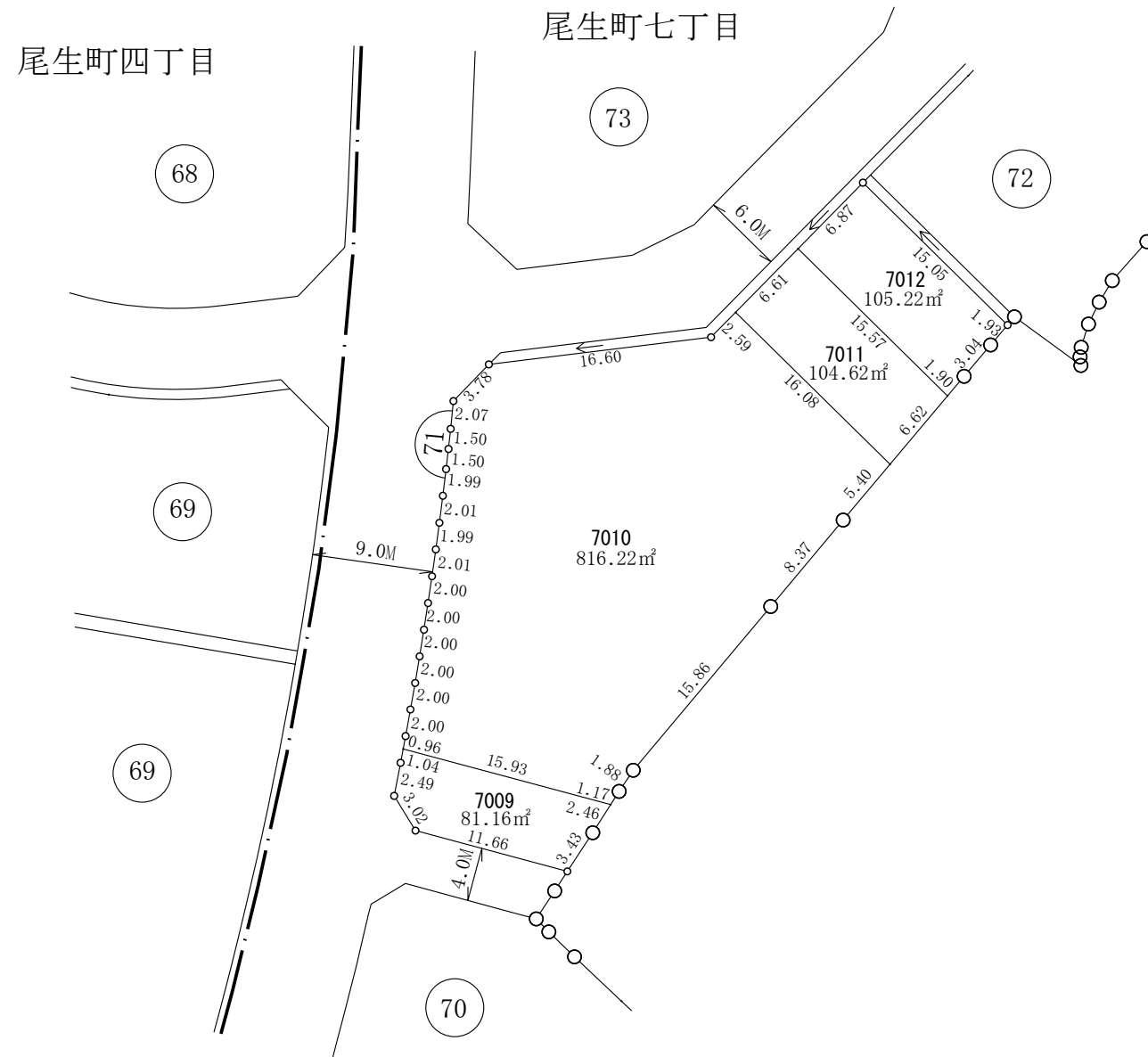
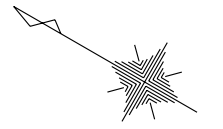
凡	例
街区番号	70
地番	3500
地積	100.00m ²
辺長	3.00
換地	
地区界	
町界	
道路	
水路	
巾員	6.0M

参考資料 この図面は換地処分当時のものです。現況とは必ずしも一致しません。

南部大阪都市計画事業尾生久米田特定土地区画整理事業 換地 図

尾生町七丁目

S=1:500



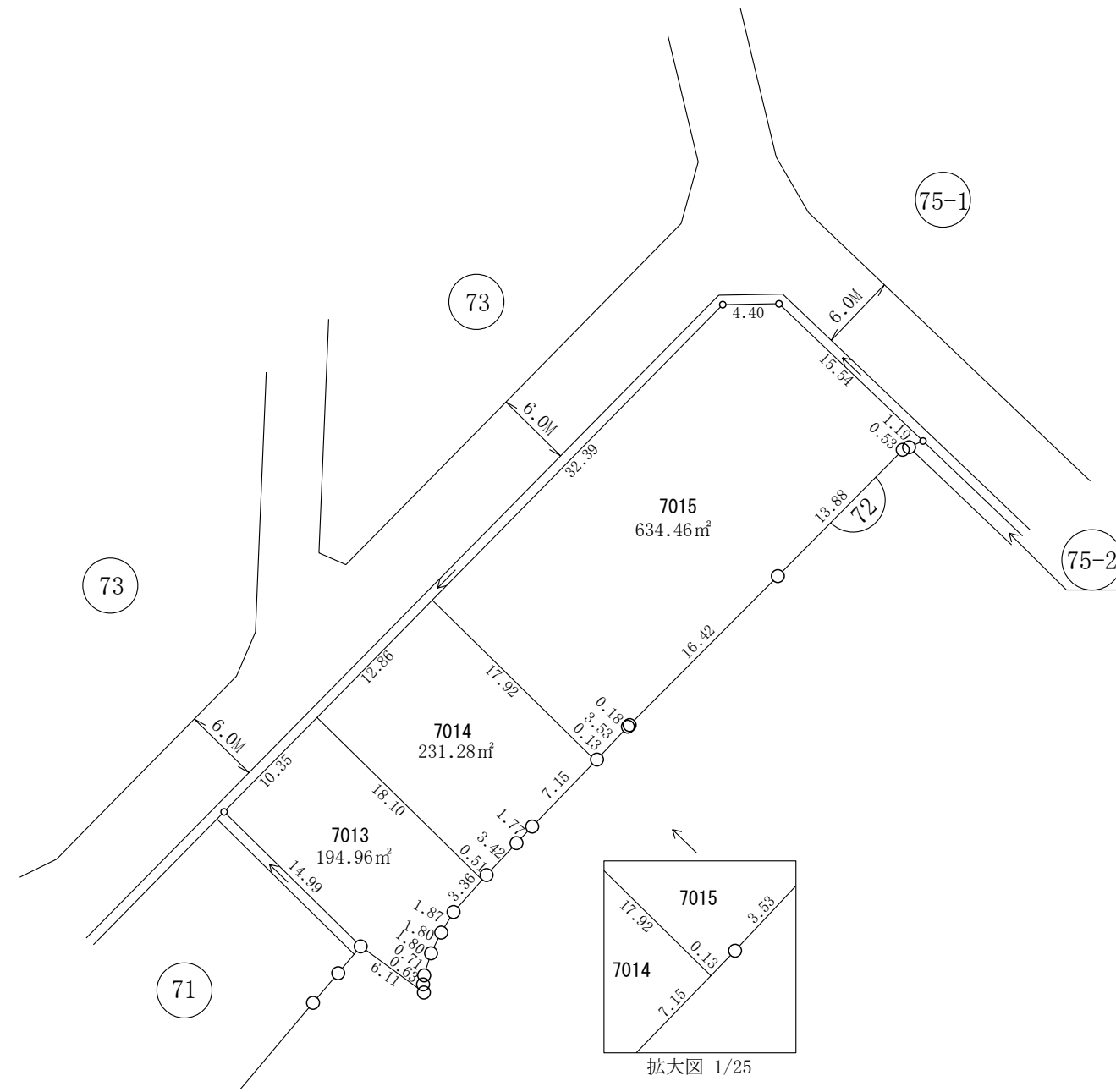
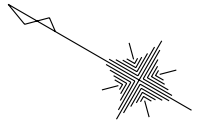
凡	例
街区番号	71
地番	3500
地積	100.00m ²
辺長	3.00
換地	
地区界	
町界	
道路	
水路	
巾員	6.0M

参考資料 この図面は換地処分当時のものです。現況とは必ずしも一致しません。

南部大阪都市計画事業尾生久米田特定土地区画整理事業 換地 図

尾生町七丁目

S=1:500



凡	例
街区番号	72
地番	3500
地積	100.00m ²
辺長	3.00
換地	
地区界	
町界	
道路	
水路	
巾員	6.0M

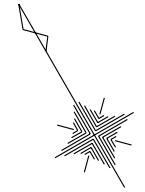
参考資料 この図面は換地処分当時のものです。現況とは必ずしも一致しません。

南部大阪都市計画事業尾生久米田特定土地区画整理事業

換地図

尾生町七丁目

S=1:500



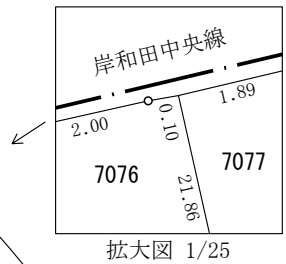
凡	例
街区番号	73
地番	3500
地積	100.00m ²
辺長	3.00
換地	
地区界	
町界	
道路	
水路	
巾員	6.0M

参考資料 この図面は換地処分当時のものです。現況とは必ずしも一致しません。

南部大阪都市計画事業尾生久米田特定土地区画整理事業 換地図

尾生町七丁目

S=1:500

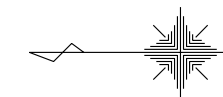


凡	例
街区番号	74
地番	3500
地積	100.00㎡
辺長	3.00
換地	[Symbol]
地区界	[Symbol]
町界	[Symbol]
道路	[Symbol]
水路	[Symbol]
巾員	6.0M

参考資料 この図面は換地処分当時のものです。現況とは必ずしも一致しません。

南部大阪都市計画事業尾生久米田特定土地区画整理事業 換地図

S=1:500



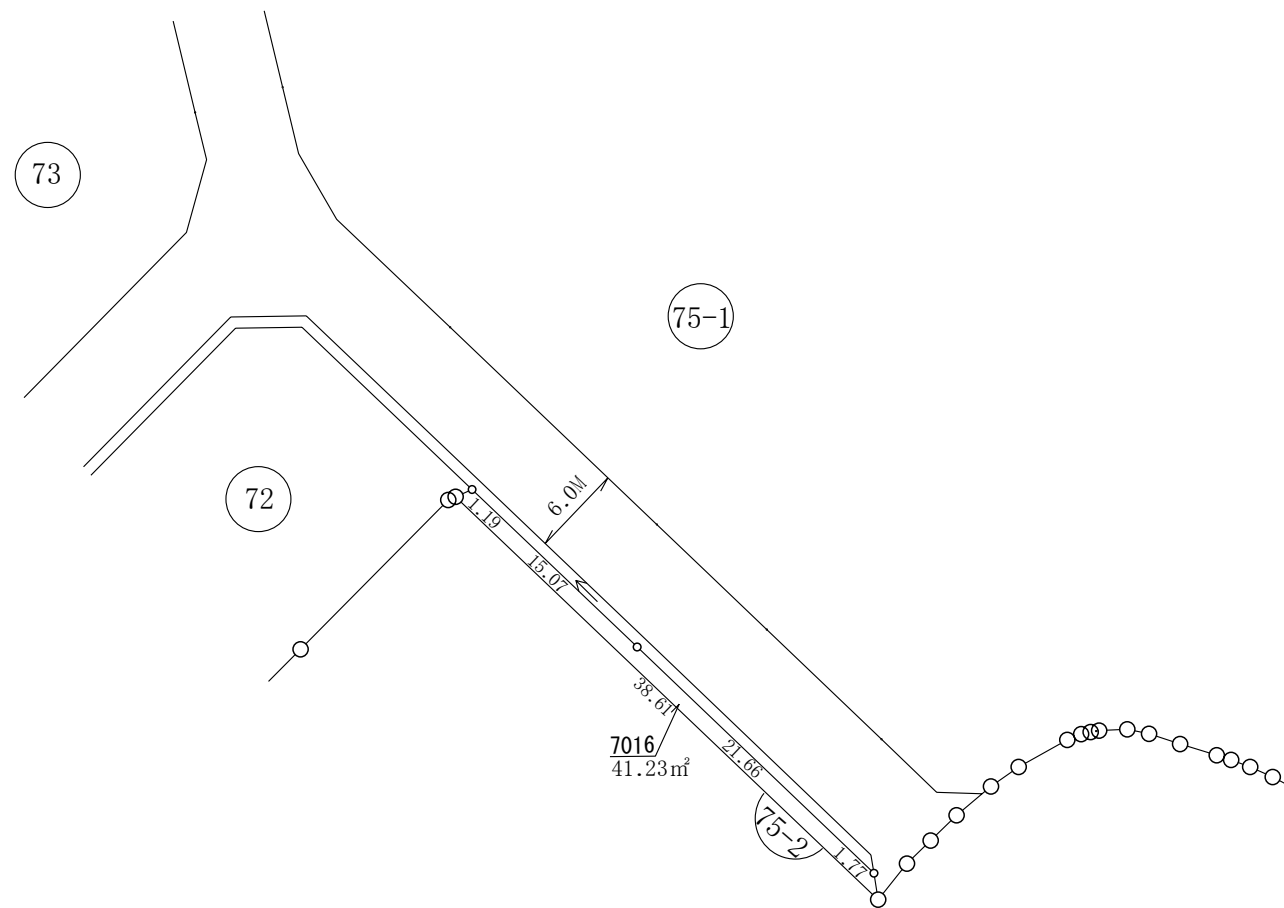
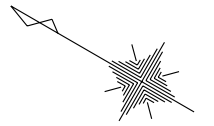
凡	例
街区番号	75-1
地番	3500
地積	100.00m ²
辺長	3.00
換地	
地区界	
町界	
道路	
水路	
巾員	6.0M

参考資料 この図面は換地処分当時のものです。現況とは必ずしも一致しません。

南部大阪都市計画事業尾生久米田特定土地区画整理事業 換地 図

尾生町七丁目

S=1:500



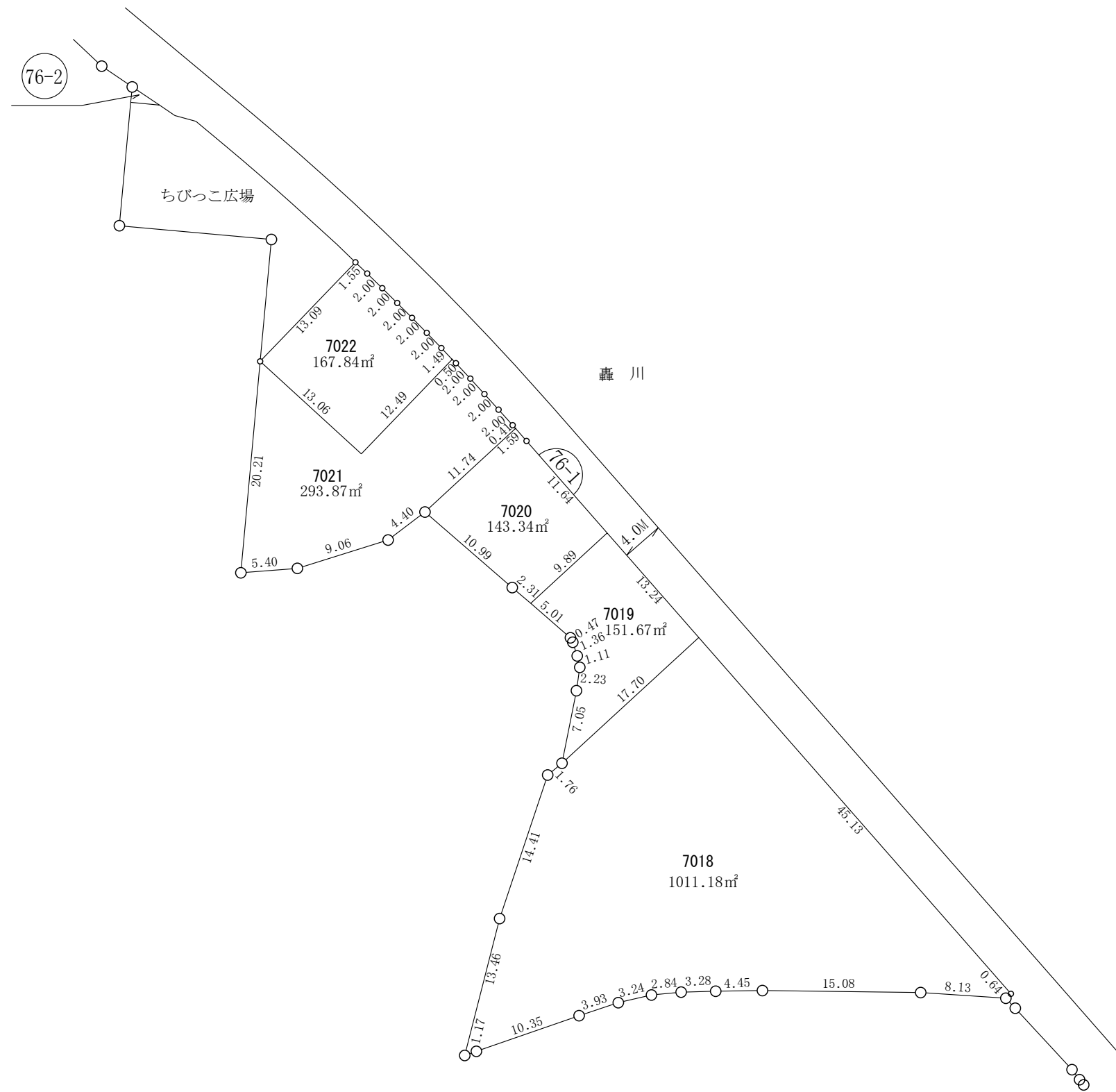
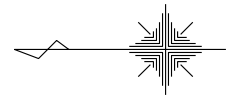
凡	例
街区番号	<u>75-2</u>
地番	3500
地積	100.00m ²
辺長	3.00
換地	
地区界	—○—
町界	—●—
道路	—┌┐—
水路	—→—
巾員	↓6.0M

参考資料 この図面は換地処分当時のものです。現況とは必ずしも一致しません。

南部大阪都市計画事業尾生久米田特定土地区画整理事業 換地 図

尾生町七丁目

S=1:500



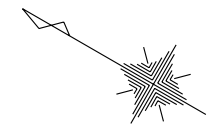
凡	例
街区番号	<u>76-1</u>
地番	3500
地積	100.00㎡
辺長	3.00
換地	
地区界	
町界	
道路	
水路	
巾員	↓ 6.0M

参考資料 この図面は換地処分当時のものです。現況とは必ずしも一致しません。

南部大阪都市計画事業尾生久米田特定土地区画整理事業 換地図

尾生町七丁目

S=1:100



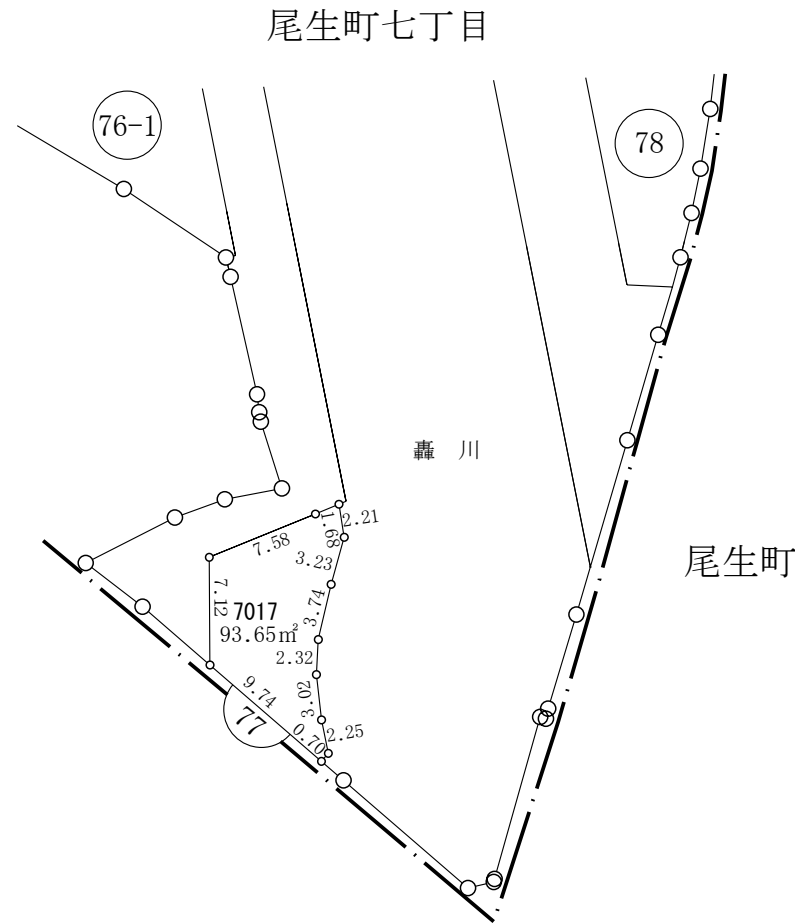
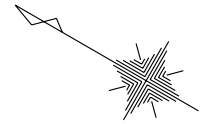
凡	例
街区番号	<u>76-2</u>
地番	3500
地積	100.00m ²
辺長	3.00
換地	
地区界	
町界	
道路	
水路	
巾員	↓ 6.0M

参考資料 この図面は換地処分当時のものです。現況とは必ずしも一致しません。

南部大阪都市計画事業尾生久米田特定土地区画整理事業 換地図

尾生町七丁目

S=1:500



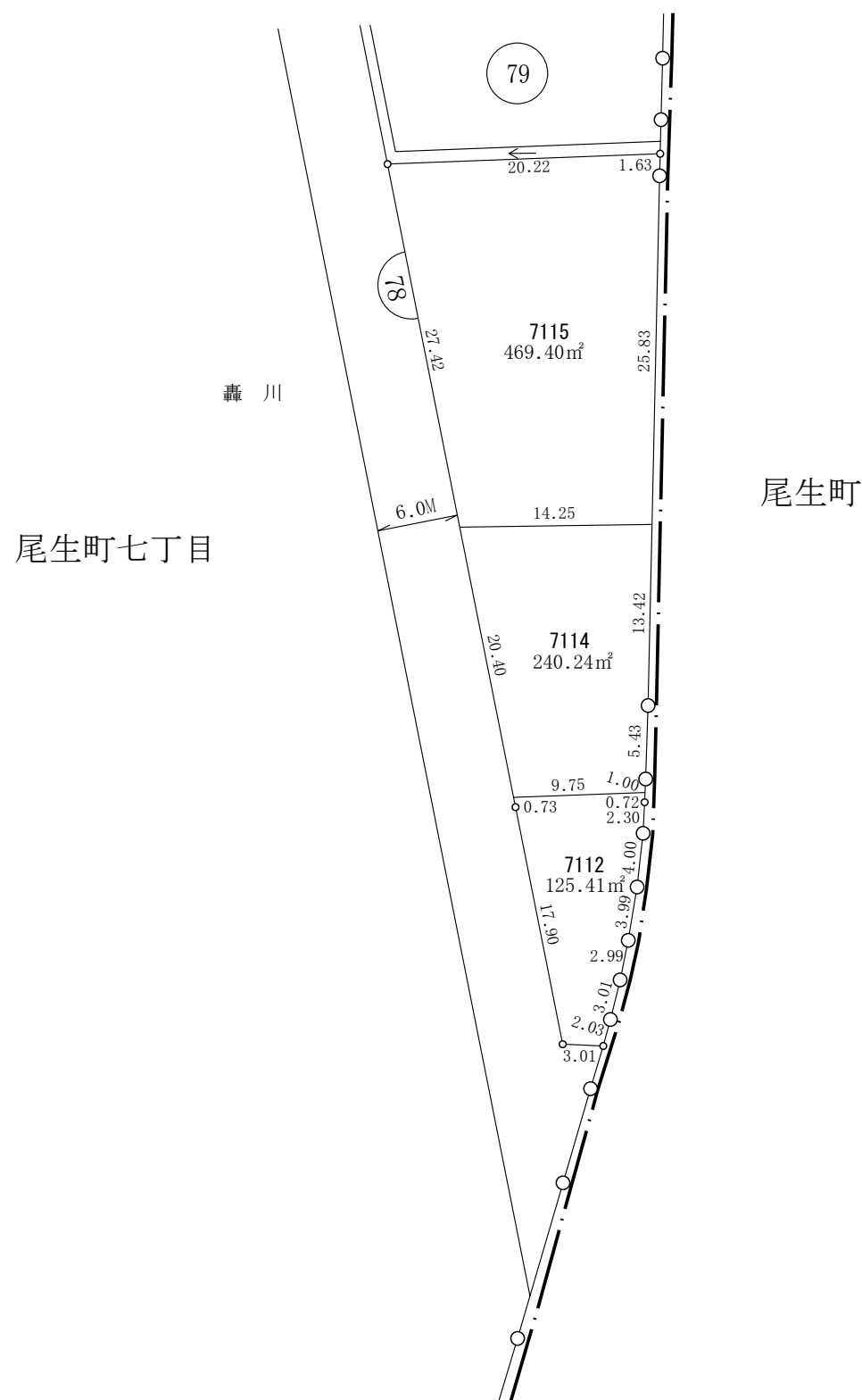
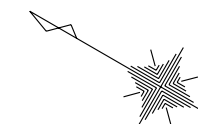
凡	例
街区番号	77
地番	3500
地積	100.00㎡
辺長	3.00
換地	[Symbol: A rectangle with a diagonal line]
地区界	[Symbol: A line with a circle at the end]
町界	[Symbol: A thick dashed line]
道路	[Symbol: A line with a double line on one side]
水路	[Symbol: A line with an arrow pointing right]
巾員	6.0M

参考資料 この図面は換地処分当時のものです。現況とは必ずしも一致しません。

南部大阪都市計画事業尾生久米田特定土地区画整理事業 換地 図

尾生町七丁目

S=1:500



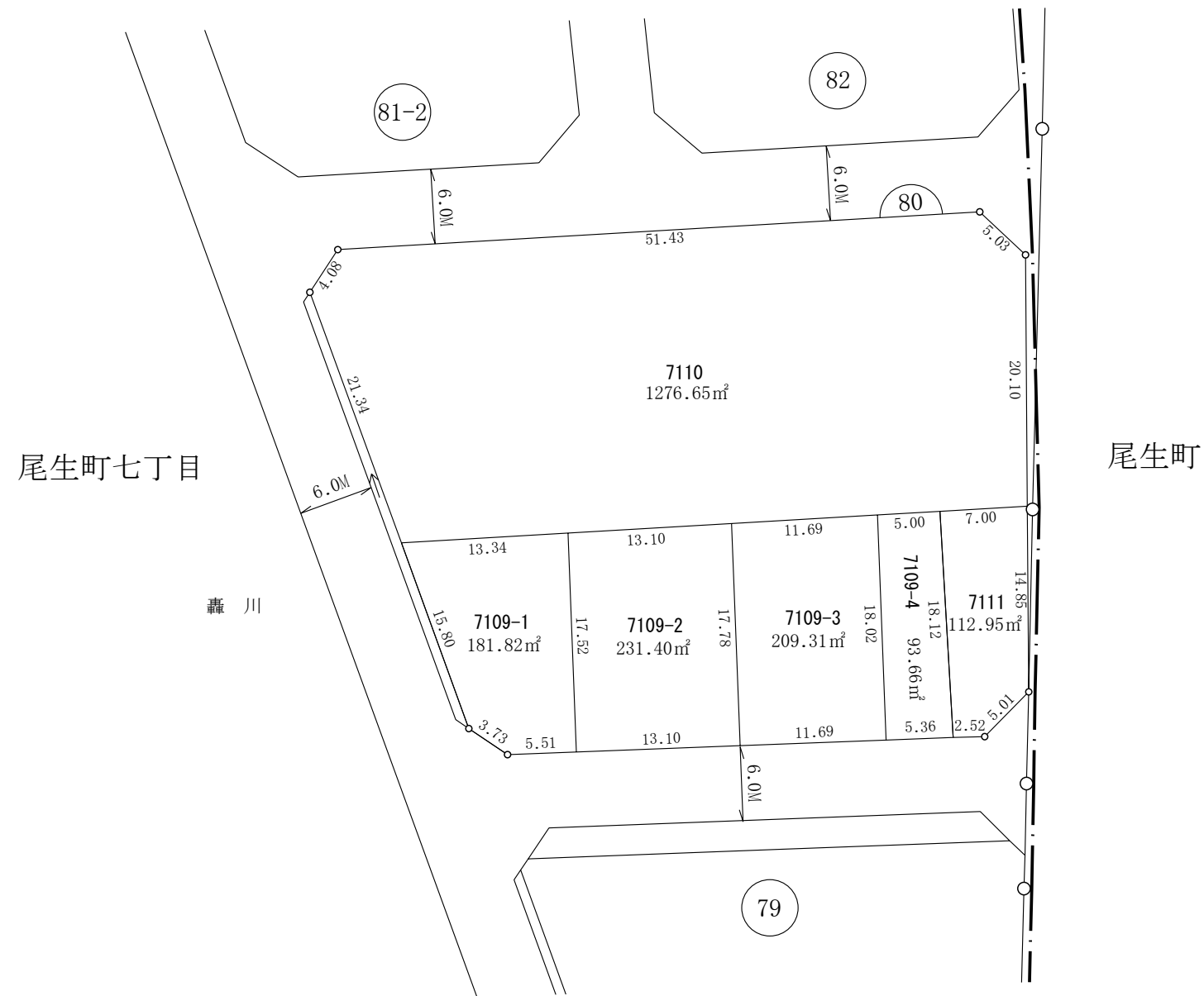
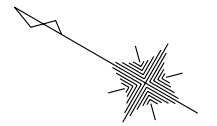
凡	例
街区番号	78
地番	3500
地積	100.00m ²
辺長	3.00
換地	
地区界	
町界	
道路	
水路	
巾員	6.0M

参考資料 この図面は換地処分当時のものです。現況とは必ずしも一致しません。

南部大阪都市計画事業尾生久米田特定土地区画整理事業 換地図

尾生町七丁目

S=1:500



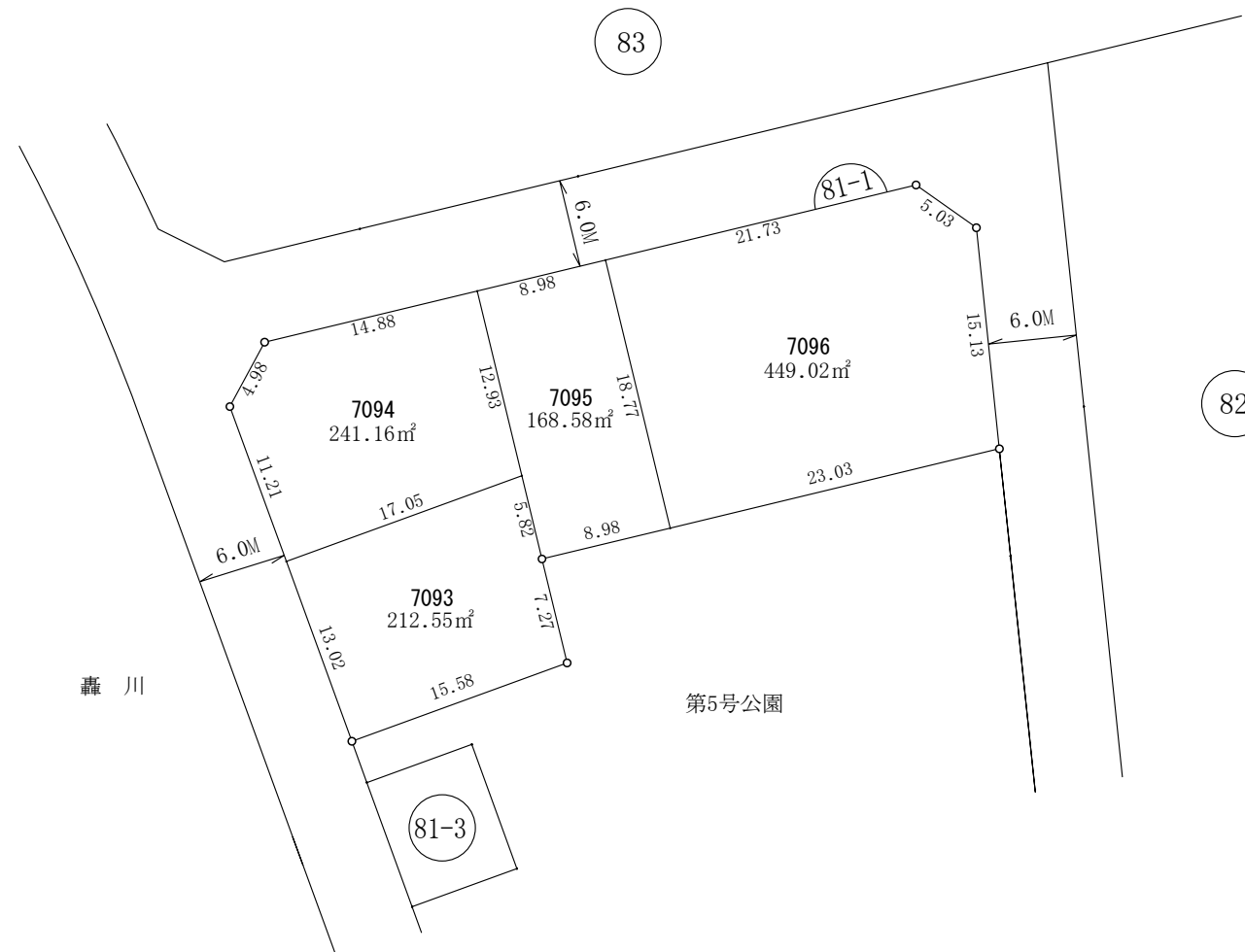
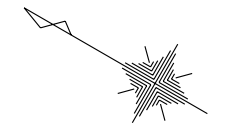
凡	例
街区番号	80
地番	3500
地積	100.00m ²
辺長	3.00
換地	[Diagram of a rectangle]
地区界	[Diagram of a line with a circle at the end]
町界	[Diagram of a thick dashed line]
道路	[Diagram of a road with a dashed center line]
水路	[Diagram of a river with an arrow]
巾員	↓ 6.0M

参考資料 この図面は換地処分当時のものです。現況とは必ずしも一致しません。

南部大阪都市計画事業尾生久米田特定土地区画整理事業 換地図

尾生町七丁目

S=1:500



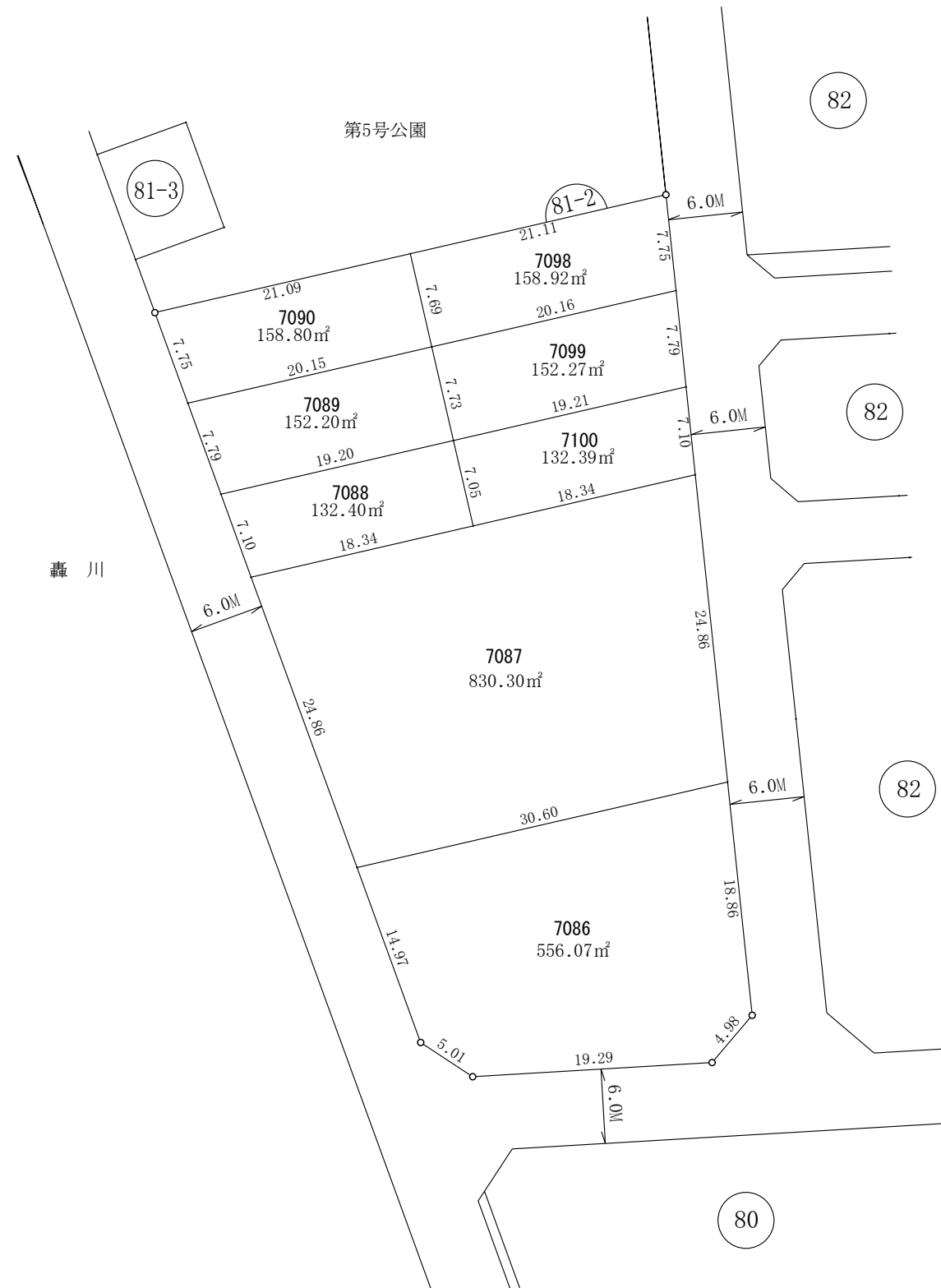
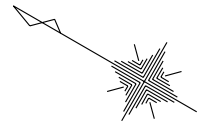
凡	例
街区番号	<u>81-1</u>
地番	3500
地積	100.00m ²
辺長	3.00
換地	
地区界	—○—
町界	—●—
道路	—┌┐—
水路	—→—
巾員	↓ 6.0M

参考資料 この図面は換地処分当時のものです。現況とは必ずしも一致しません。

南部大阪都市計画事業尾生久米田特定土地区画整理事業 換地図

尾生町七丁目

S=1:500



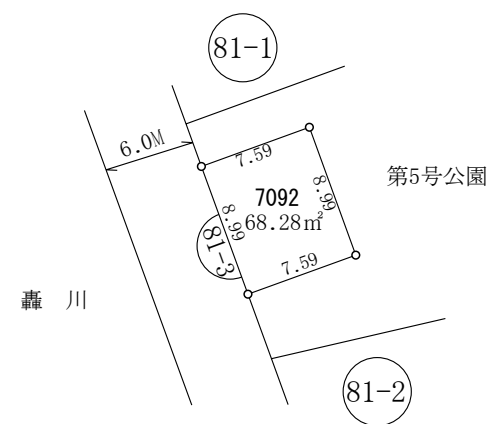
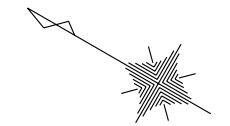
凡	例
街区番号	81-2
地番	3500
地積	100.00m ²
辺長	3.00
換地	
地区界	
町界	
道路	
水路	
巾員	↓ 6.0M

参考資料 この図面は換地処分当時のものです。現況とは必ずしも一致しません。

南部大阪都市計画事業尾生久米田特定土地区画整理事業 換地図

尾生町七丁目

S=1:500



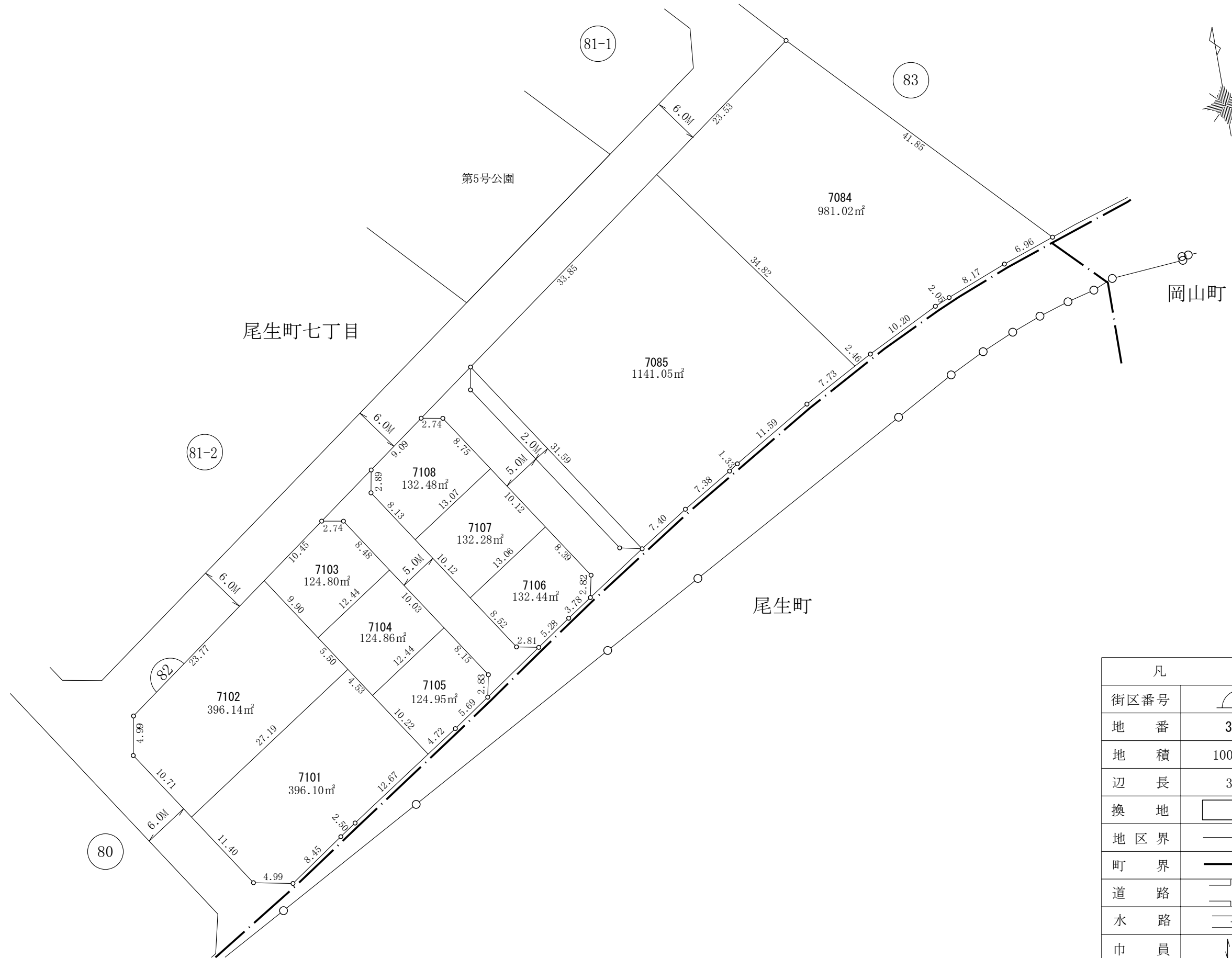
凡	例
街区番号	<u>81-3</u>
地番	3500
地積	100.00㎡
辺長	3.00
換地	
地区界	
町界	
道路	
水路	
巾員	↓ 6.0M

参考資料 この図面は換地処分当時のものです。現況とは必ずしも一致しません。

南部大阪都市計画事業尾生久米田特定土地区画整理事業 換地図

尾生町七丁目

S=1:500



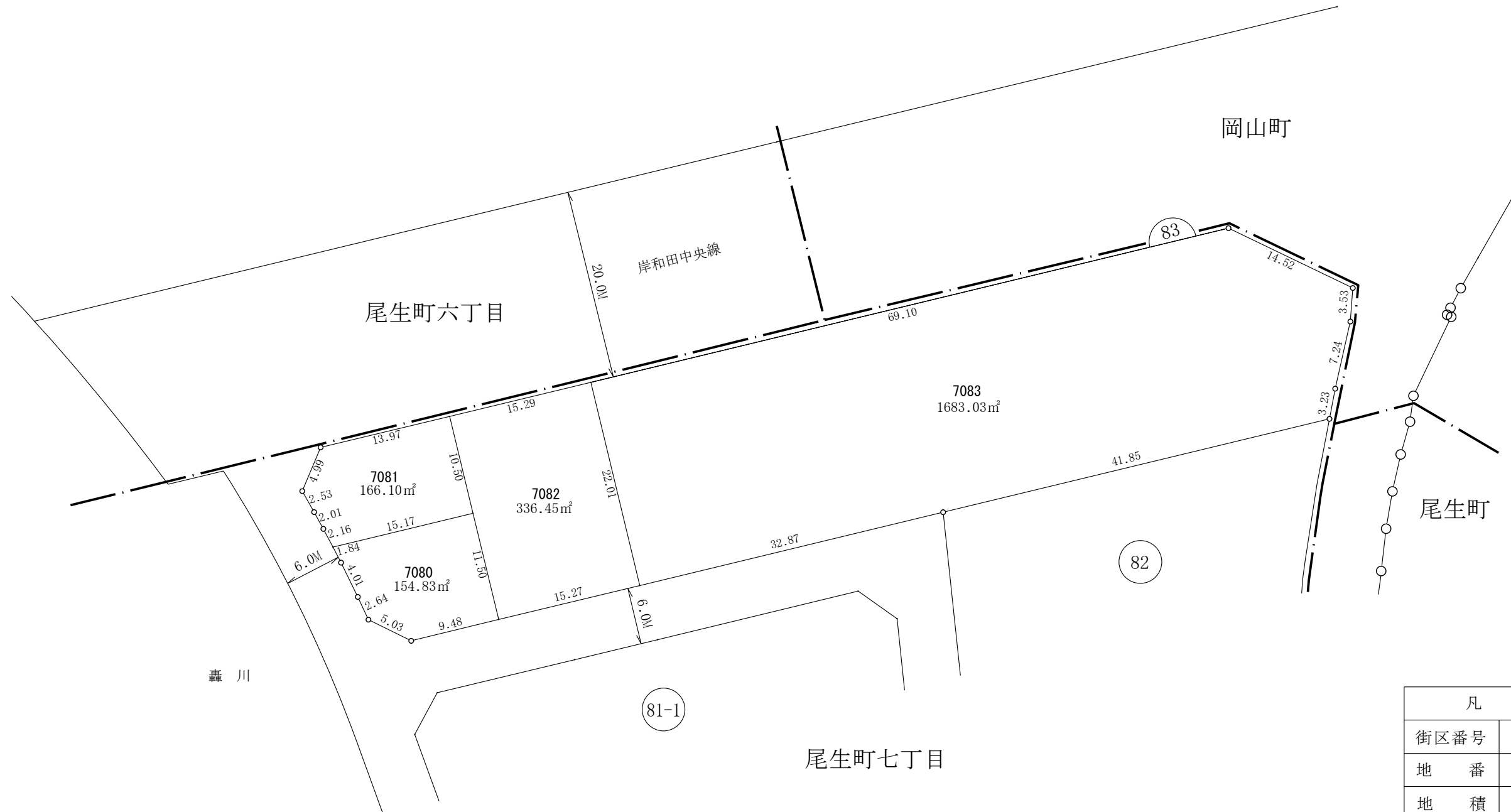
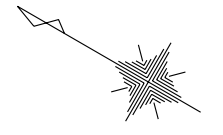
凡	例
街区番号	82
地番	3500
地積	100.00㎡
辺長	3.00
換地	
地区界	
町界	
道路	
水路	
巾員	6.0M

参考資料 この図面は換地処分当時のものです。現況とは必ずしも一致しません。

南部大阪都市計画事業尾生久米田特定土地区画整理事業 換地図

尾生町七丁目

S=1:500



凡	例
街区番号	83
地番	3500
地積	100.00m ²
辺長	3.00
換地	
地区界	
町界	
道路	
水路	
巾員	6.0M

参考資料 この図面は換地処分当時のものです。現況とは必ずしも一致しません。