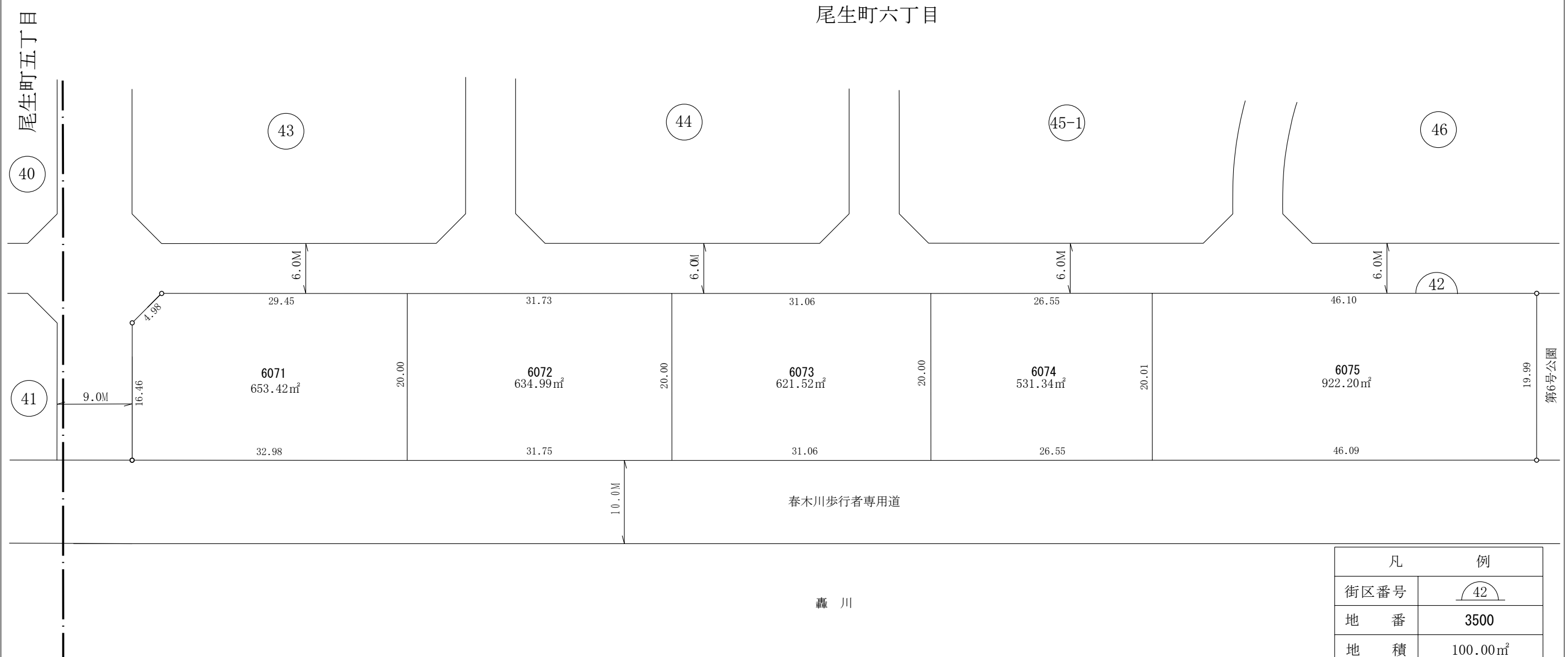
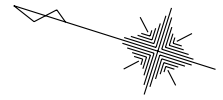


# 南部大阪都市計画事業尾生久米田特定土地区画整理事業 換地図

尾生町六丁目

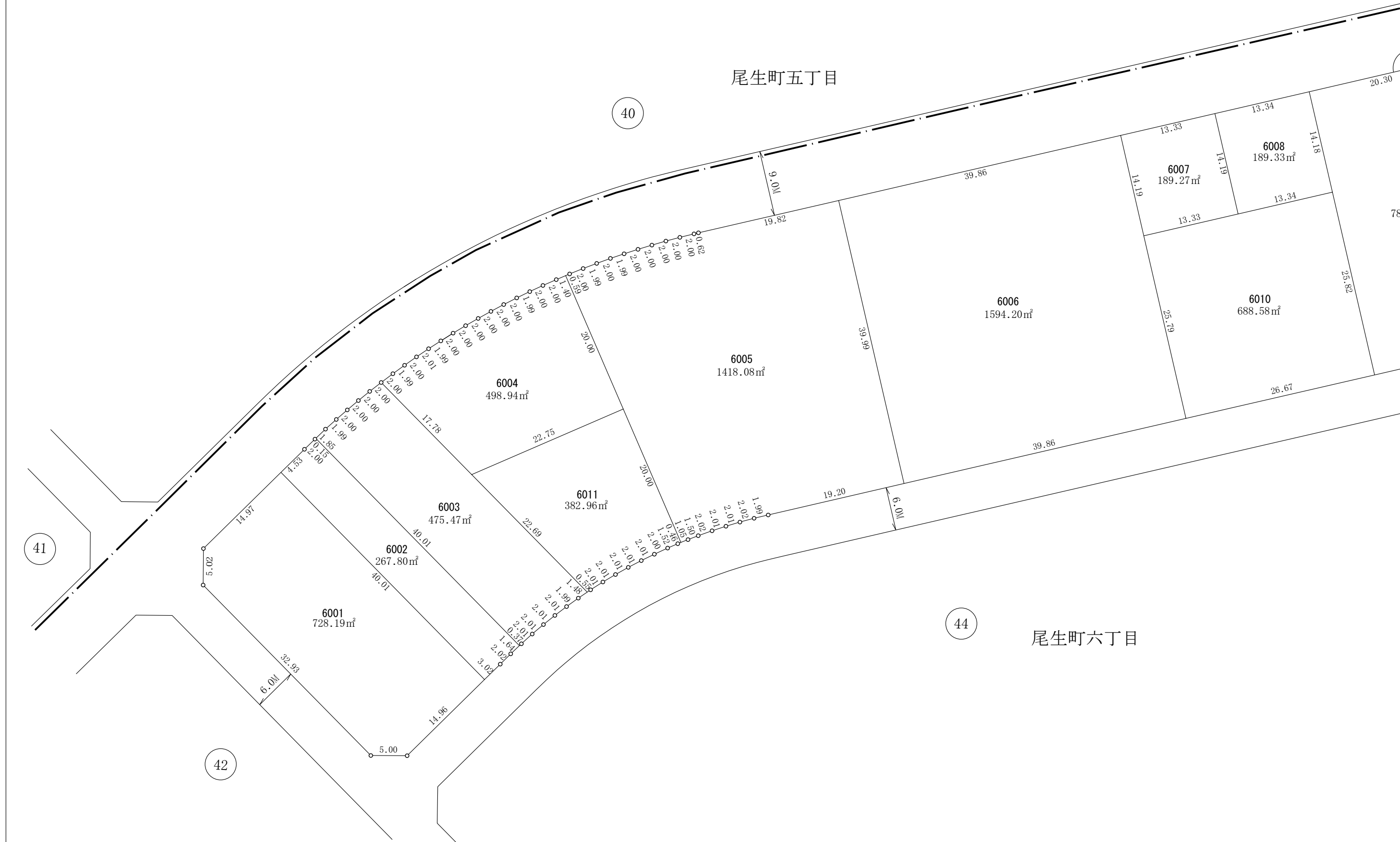
S=1:500



凡	例
街区番号	42
地番	3500
地積	100.00m <sup>2</sup>
辺長	3.00
換地	
地区界	
町界	
道路	
水路	
巾員	↓ 6.0M

参考資料 この図面は換地処分当時のものです。現況とは必ずしも一致しません。

# 南部大阪都市計画事業尾生久米田特定土地区画整理事業 換地図



参考資料 この図面は換地処分当時のものです。現況とは必ずしも一致しません。

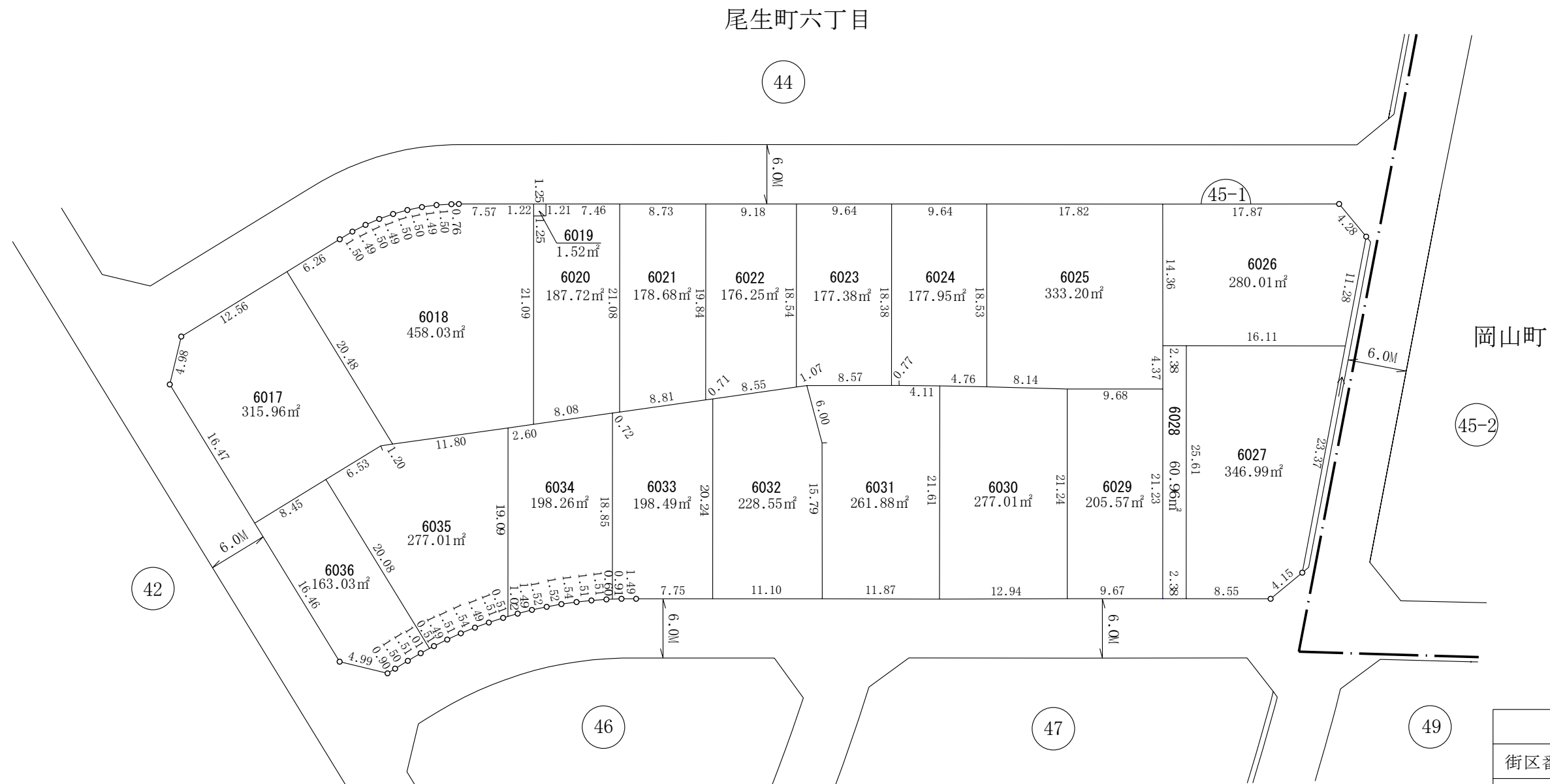
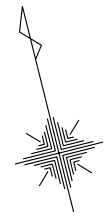




# 南部大阪都市計画事業尾生久米田特定土地区画整理事業 換地図

尾生町六丁目

S=1:500



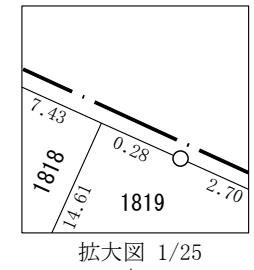
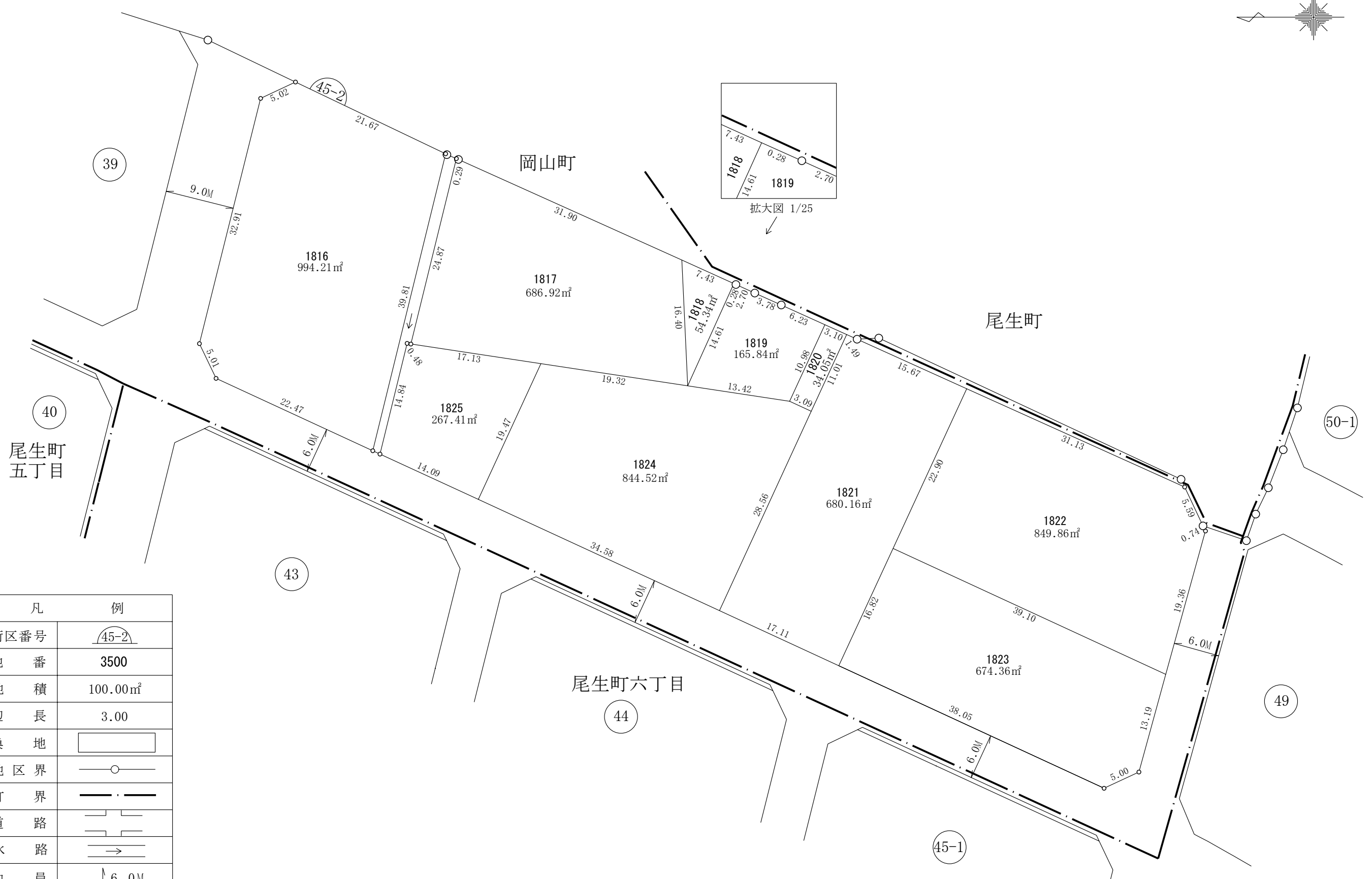
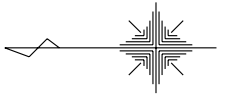
凡	例
街区番号	45-1
地番	3500
地積	100.00㎡
辺長	3.00
換地	
地区界	
町界	
道路	
水路	
巾員	↓ 6.0M

参考資料 この図面は換地処分当時のものです。現況とは必ずしも一致しません。

# 南部大阪都市計画事業尾生久米田特定土地区画整理事業 換地図

岡 山 町

S=1:500

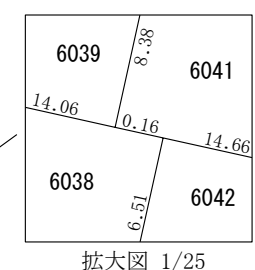
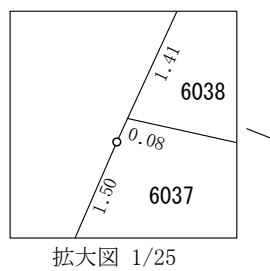
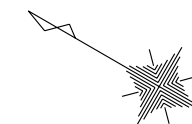


凡	例
街区番号	45-2
地 番	3500
地 積	100.00㎡
辺 長	3.00
換 地	[Symbol]
地区界	[Symbol]
町 界	[Symbol]
道 路	[Symbol]
水 路	[Symbol]
巾 員	6.0M

参考資料 この図面は換地処分当時のものです。現況とは必ずしも一致しません。

# 南部大阪都市計画事業尾生久米田特定土地区画整理事業 換地図

S=1:500



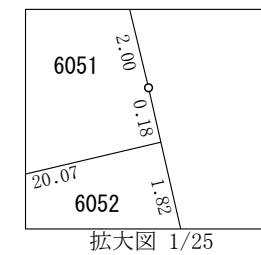
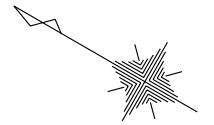
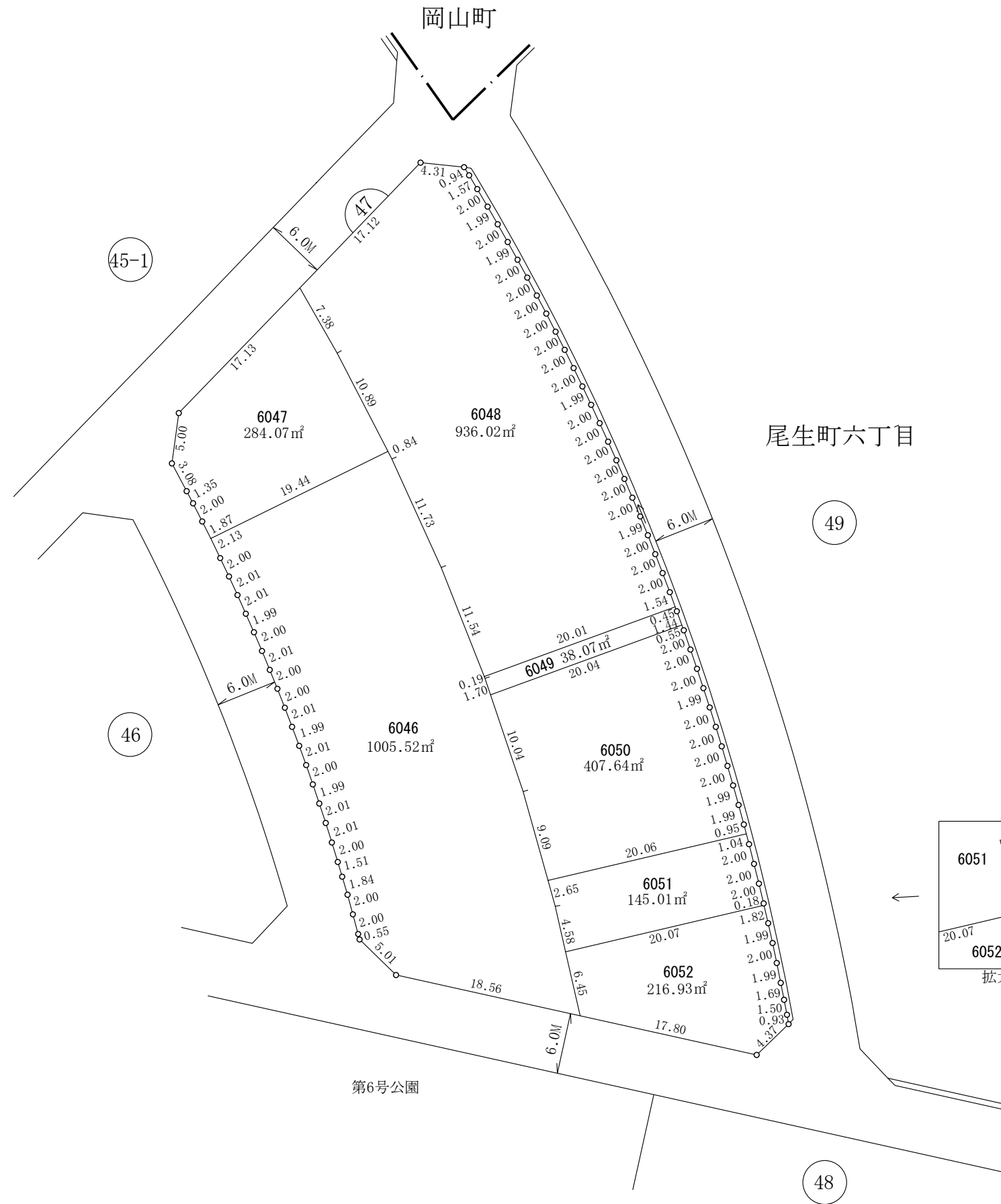
凡	例
街区番号	46
地番	3500
地積	100.00m <sup>2</sup>
辺長	3.00
換地	
地区界	
町界	
道路	
水路	
巾員	↓ 6.0M

参考資料 この図面は換地処分当時のものです。現況とは必ずしも一致しません。

# 南部大阪都市計画事業尾生久米田特定土地区画整理事業 換地図

尾生町六丁目

S=1:500



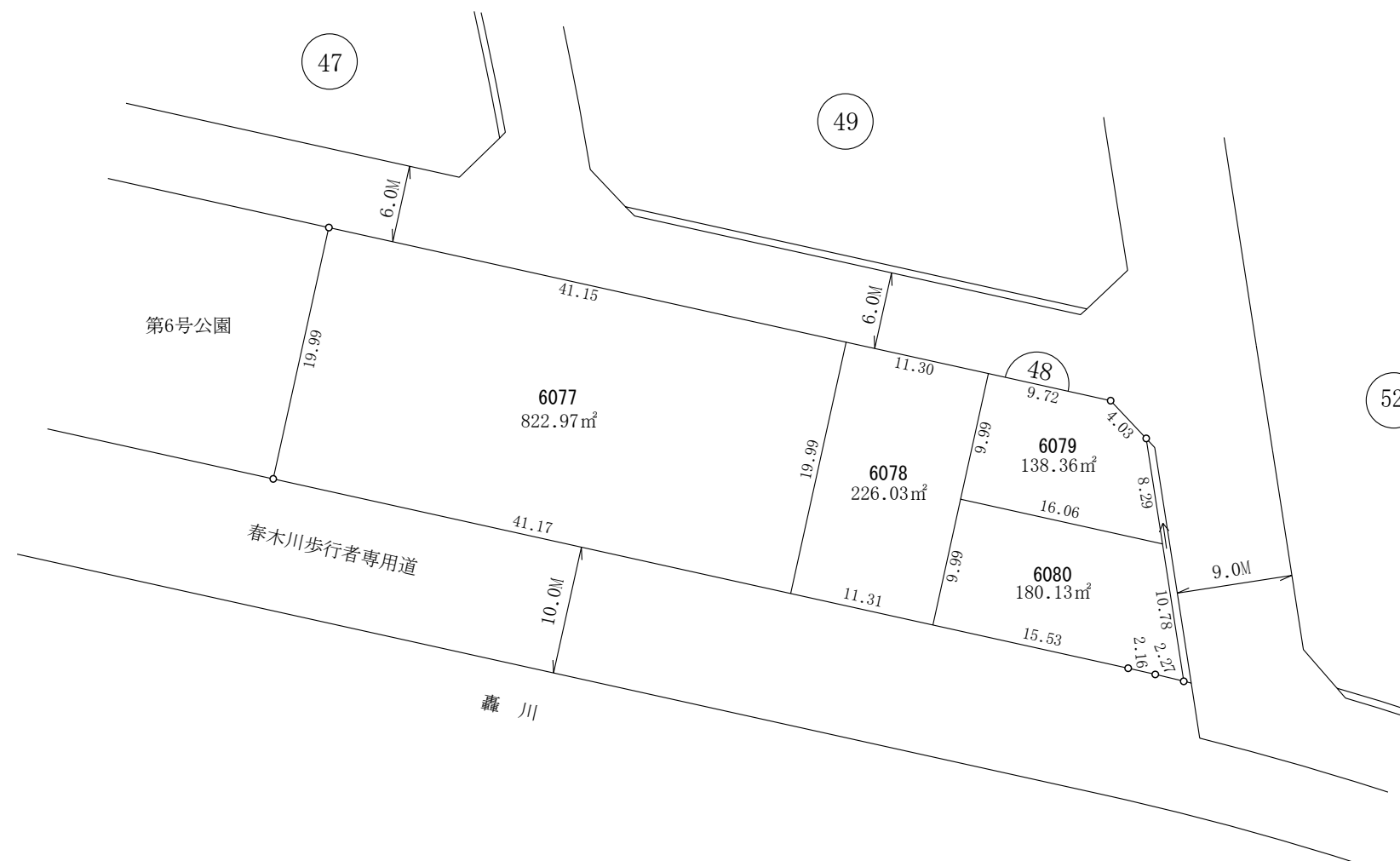
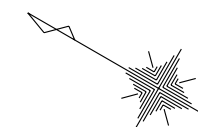
凡	例
街区番号	47
地番	3500
地積	100.00m <sup>2</sup>
辺長	3.00
換地	
地区界	
町界	
道路	
水路	
巾員	6.0M

参考資料 この図面は換地処分当時のものです。現況とは必ずしも一致しません。



# 南部大阪都市計画事業尾生久米田特定土地区画整理事業 換地図

S=1:500



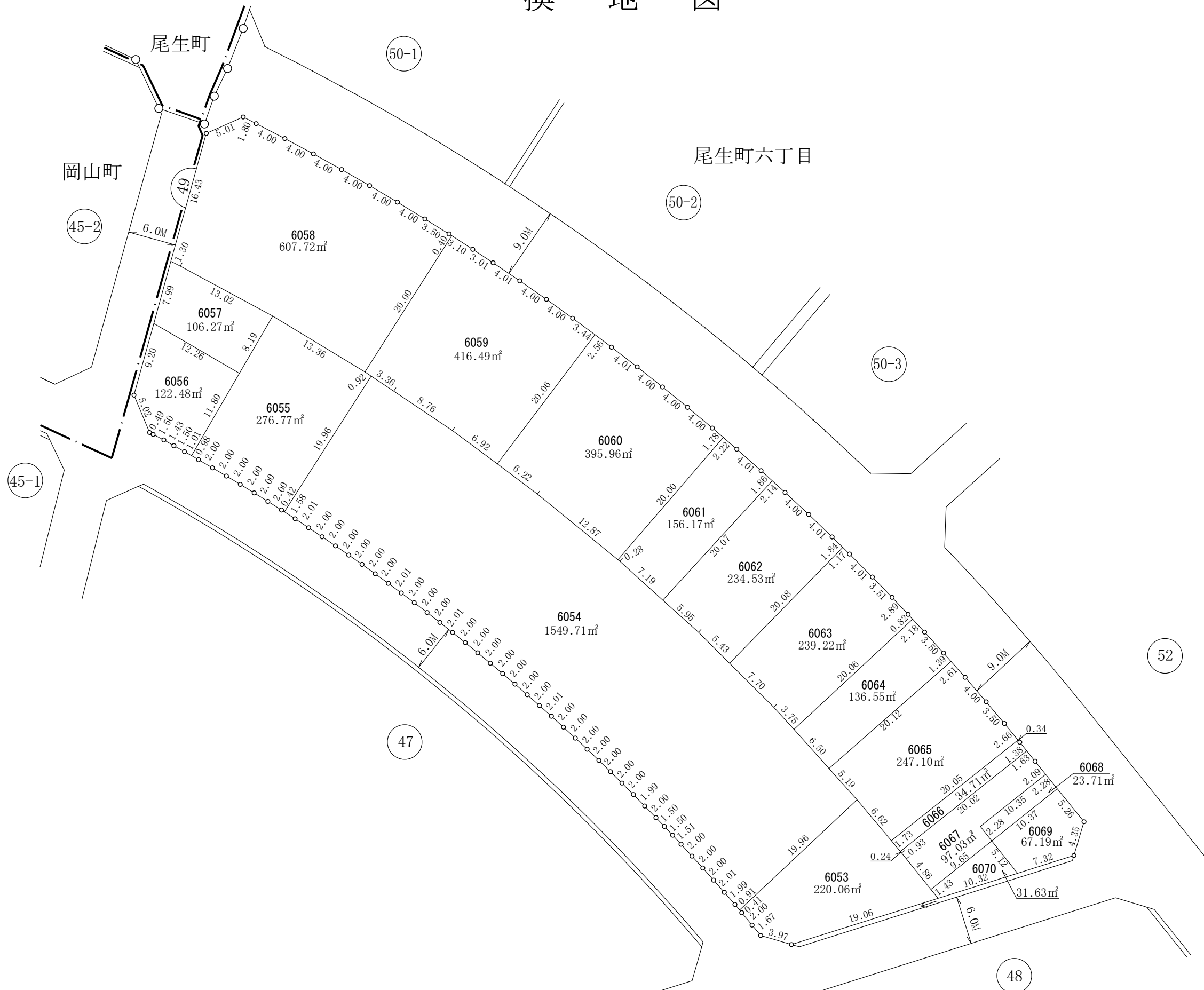
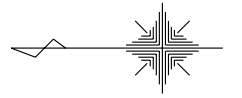
凡	例
街区番号	48
地番	3500
地積	100.00m <sup>2</sup>
辺長	3.00
換地	[Symbol: rectangle with diagonal line]
地区界	[Symbol: line with circle]
町界	[Symbol: thick dashed line]
道路	[Symbol: double line with inward ticks]
水路	[Symbol: double line with arrow]
巾員	6.0M

参考資料 この図面は換地処分当時のものです。現況とは必ずしも一致しません。

# 南部大阪都市計画事業尾生久米田特定土地区画整理事業 換地 図

尾生町六丁目

S=1:500



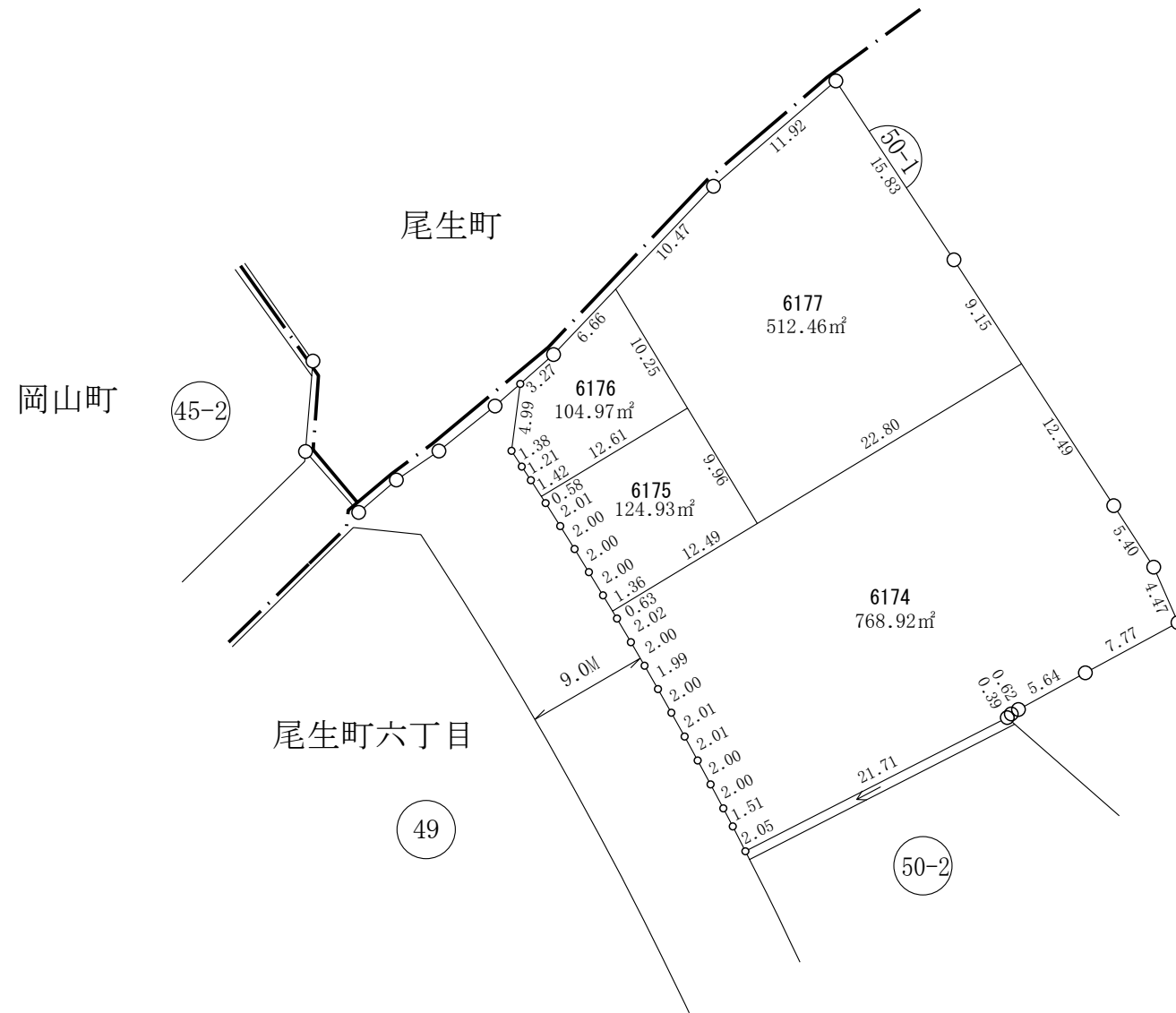
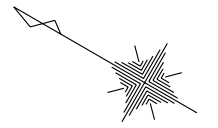
凡	例
街区番号	49
地番	3500
地積	100.00m <sup>2</sup>
辺長	3.00
換地	
地区界	
町界	
道路	
水路	
巾員	6.0M

参考資料 この図面は換地処分当時のものです。現況とは必ずしも一致しません。

# 南部大阪都市計画事業尾生久米田特定土地区画整理事業 換地 図

尾生町六丁目

S=1:500



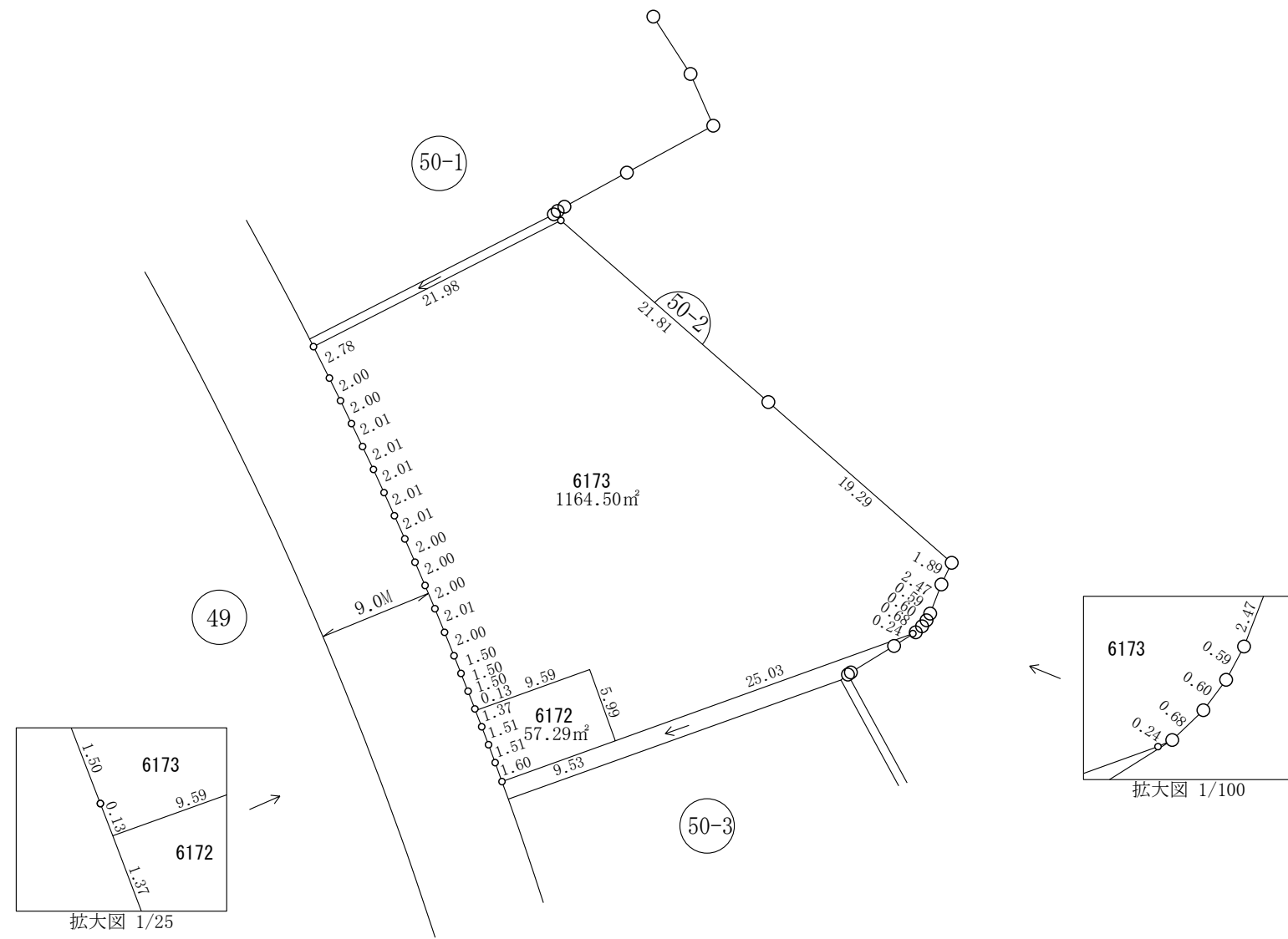
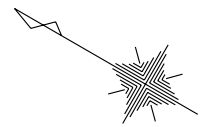
凡	例
街区番号	50-1
地番	3500
地積	100.00㎡
辺長	3.00
換地	
地区界	
町界	
道路	
水路	
巾員	↓ 6.0M

参考資料 この図面は換地処分当時のものです。現況とは必ずしも一致しません。

# 南部大阪都市計画事業尾生久米田特定土地区画整理事業 換地 図

尾生町六丁目

S=1:500



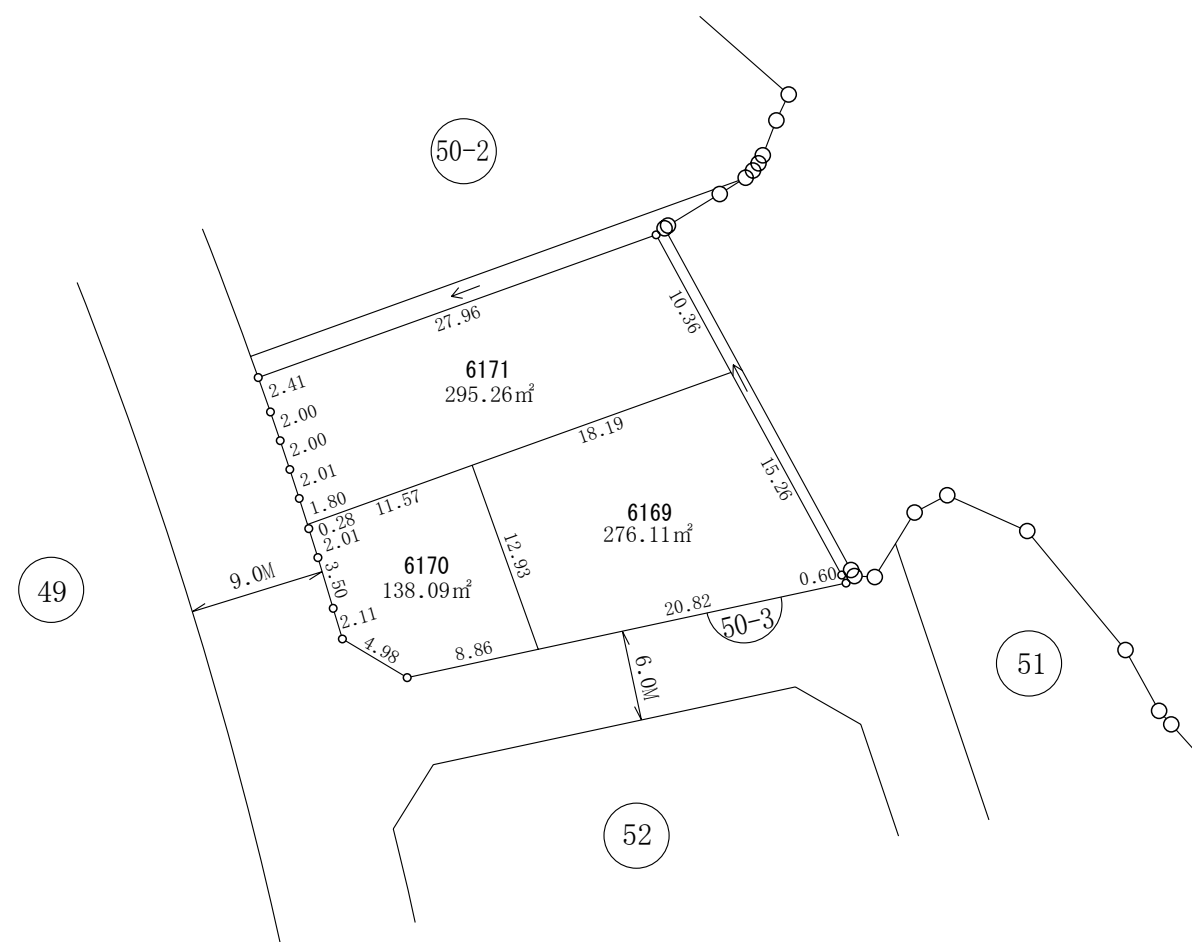
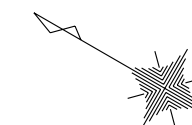
凡	例
街区番号	50-2
地番	3500
地積	100.00㎡
辺長	3.00
換地	
地区界	
町界	
道路	
水路	
巾員	6.0M

参考資料 この図面は換地処分当時のものです。現況とは必ずしも一致しません。

# 南部大阪都市計画事業尾生久米田特定土地区画整理事業 換地図

尾生町六丁目

S=1:500



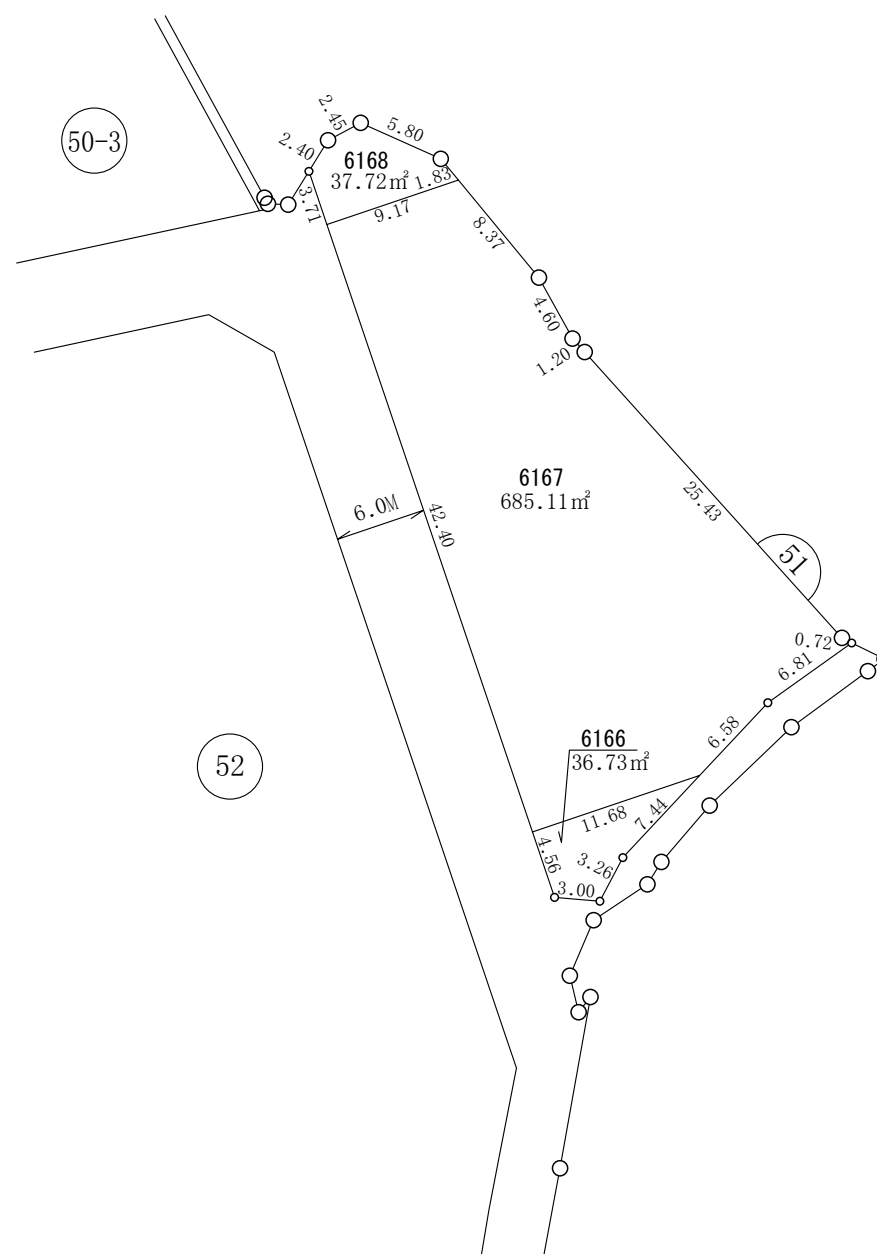
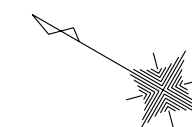
凡	例
街区番号	50-3
地番	3500
地積	100.00m <sup>2</sup>
辺長	3.00
換地	
地区界	
町界	
道路	
水路	
巾員	6.0M

参考資料 この図面は換地処分当時のものです。現況とは必ずしも一致しません。

# 南部大阪都市計画事業尾生久米田特定土地区画整理事業 換地図

尾生町六丁目

S=1:500

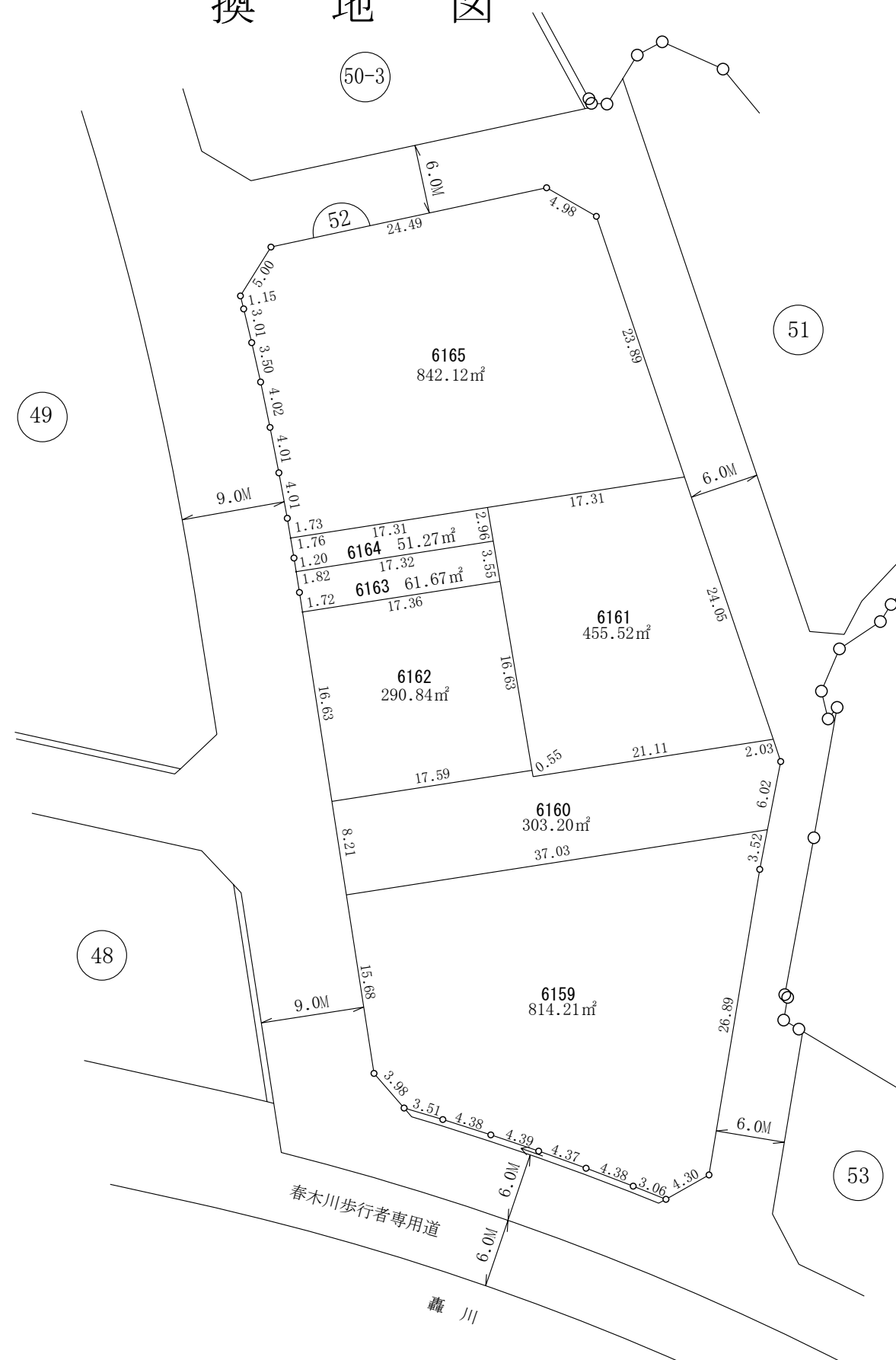
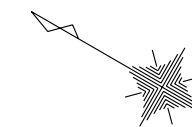


凡	例
街区番号	51
地番	3500
地積	100.00m <sup>2</sup>
辺長	3.00
換地	[Diagram of a rectangular plot]
地区界	[Diagram of a boundary line with a circle at the end]
町界	[Diagram of a boundary line with a thick line and a dot]
道路	[Diagram of a road with a dashed center line]
水路	[Diagram of a waterway with an arrow]
巾員	6.0M

参考資料 この図面は換地処分当時のものです。現況とは必ずしも一致しません。

# 南部大阪都市計画事業尾生久米田特定土地区画整理事業 換地図

S=1:500



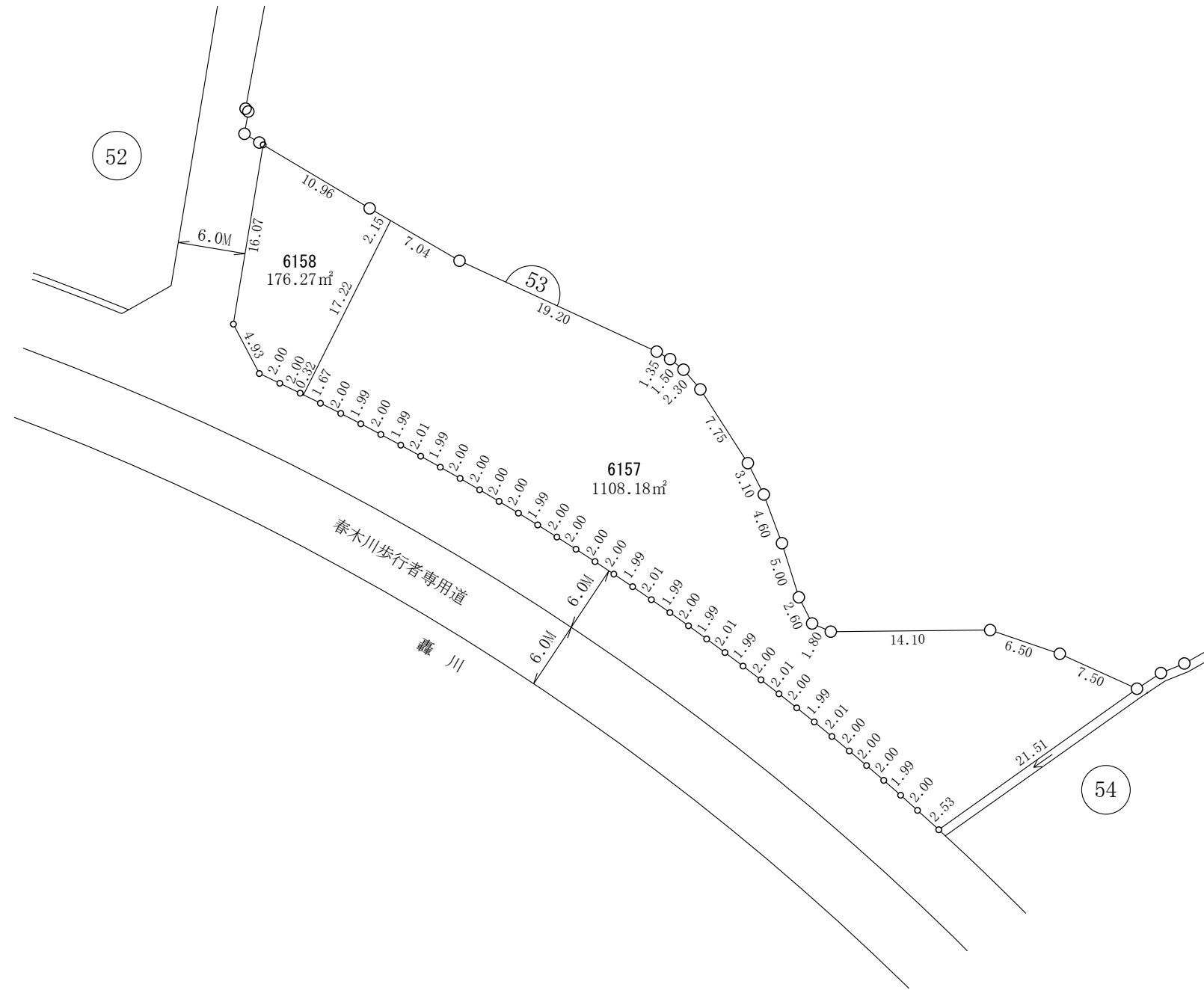
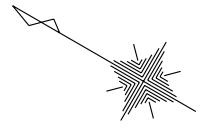
凡	例
街区番号	52
地番	3500
地積	100.00㎡
辺長	3.00
換地	[Symbol: rectangle with diagonal lines]
地区界	[Symbol: line with circles]
町界	[Symbol: thick dashed line]
道路	[Symbol: double line with inward ticks]
水路	[Symbol: double line with arrow]
巾員	6.0M

参考資料 この図面は換地処分当時のものです。現況とは必ずしも一致しません。

# 南部大阪都市計画事業尾生久米田特定土地区画整理事業 換地図

尾生町六丁目

S=1:500



凡	例
街区番号	53
地番	3500
地積	100.00 m²
辺長	3.00
換地	[Diagram of a rectangular plot]
地区界	[Diagram of a boundary line with a circle]
町界	[Diagram of a boundary line with a thick line]
道路	[Diagram of a road with a dashed line]
水路	[Diagram of a waterway with an arrow]
巾員	6.0M

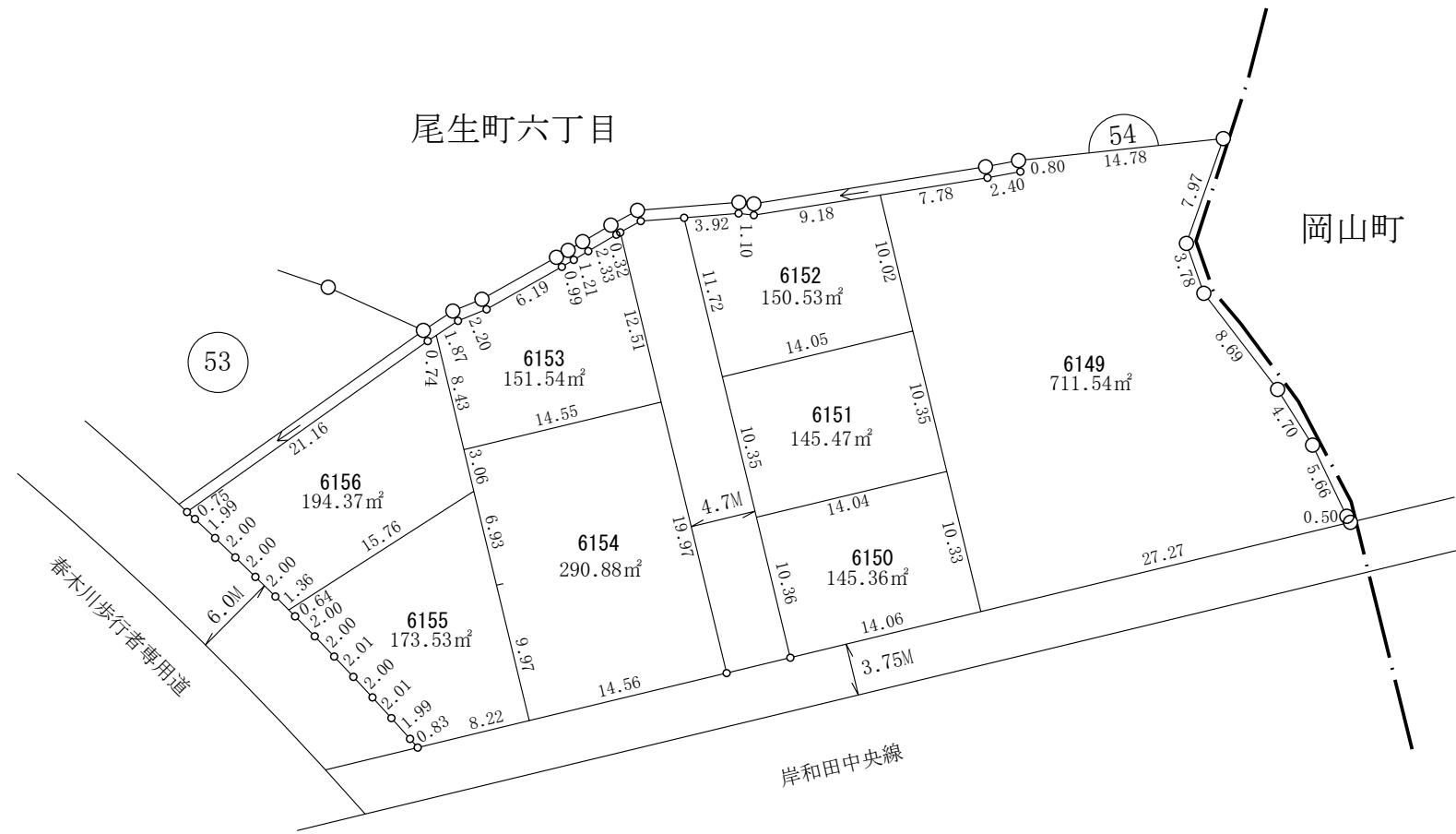
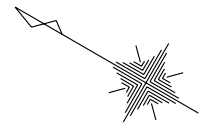
参考資料 この図面は換地処分当時のものです。現況とは必ずしも一致しません。



# 南部大阪都市計画事業尾生久米田特定土地区画整理事業 換地図

尾生町六丁目

S=1:500



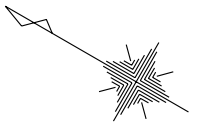
凡	例
街区番号	54
地番	3500
地積	100.00m <sup>2</sup>
辺長	3.00
換地	[Diagram of a rectangular plot]
地区界	[Diagram of a boundary line with a circle at the end]
町界	[Diagram of a boundary line with a thick dash-dot line]
道路	[Diagram of a road with a double line]
水路	[Diagram of a waterway with a line and an arrow]
巾員	6.0M

参考資料 この図面は換地処分当時のものです。現況とは必ずしも一致しません。

# 南部大阪都市計画事業尾生久米田特定土地区画整理事業 換地図

尾生町六丁目

S=1:500



凡	例
街区番号	55
地番	3500
地積	100.00m <sup>2</sup>
辺長	3.00
換地	[Symbol: rectangle with diagonal line]
地区界	[Symbol: line with circle]
町界	[Symbol: thick dashed line]
道路	[Symbol: double line]
水路	[Symbol: line with arrow]
巾員	6.0M

参考資料 この図面は換地処分当時のものです。現況とは必ずしも一致しません。

# 南部大阪都市計画事業尾生久米田特定土地区画整換地図

尾生町六丁目

轟川

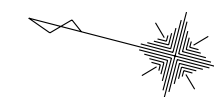


参考資料 この図面は換地処分当時のものです。現況とは必ずしも一致しません。

# 市計画事業尾生久米田特定土地区画整理事業 換地 図

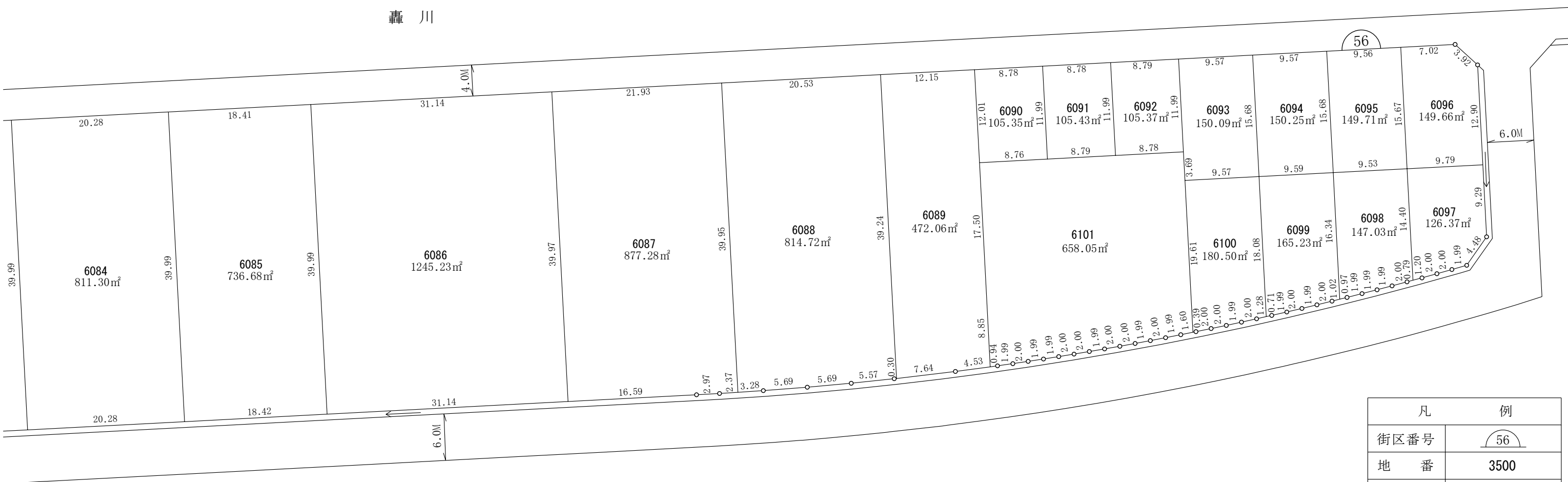
尾生町六丁目

S = 1 : 500



尾生町六丁目

轟 川

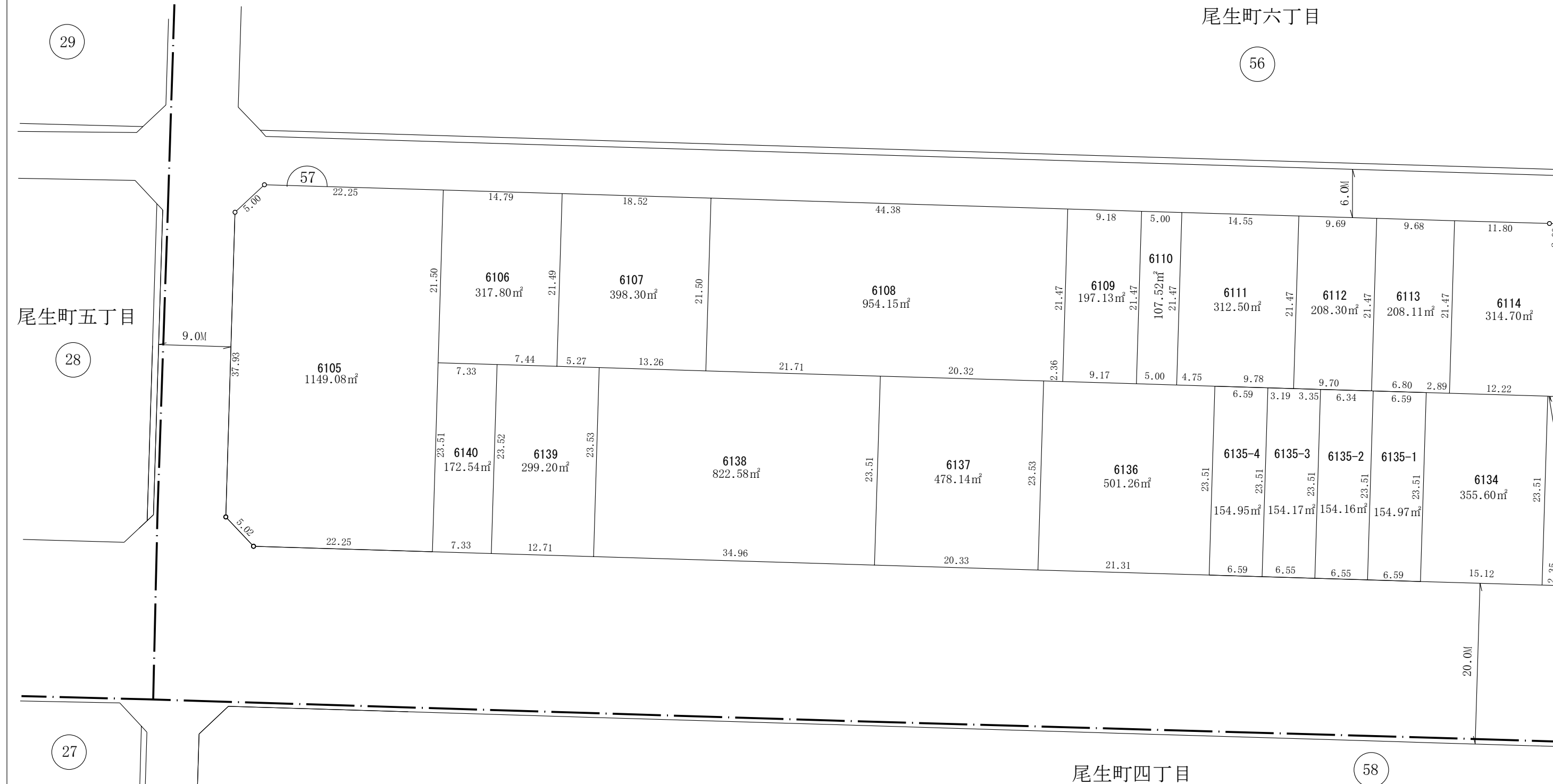


57

凡	例
街区番号	56
地番	3500
地積	100.00m <sup>2</sup>
辺長	3.00
換地	
地区界	
町界	
道路	
水路	
巾員	6.0M

参考資料 この図面は換地処分当時のものです。現況とは必ずしも一致しません。

# 南部大阪都市計画事業尾生久米田特 換地図



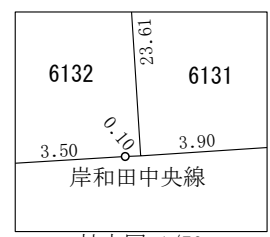
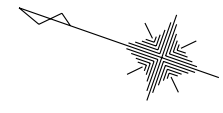
参考資料 この図面は換地処分当時のものです。現況とは必ずしも一致しません。

# 生久米田特定土地区画整理事業 地 図

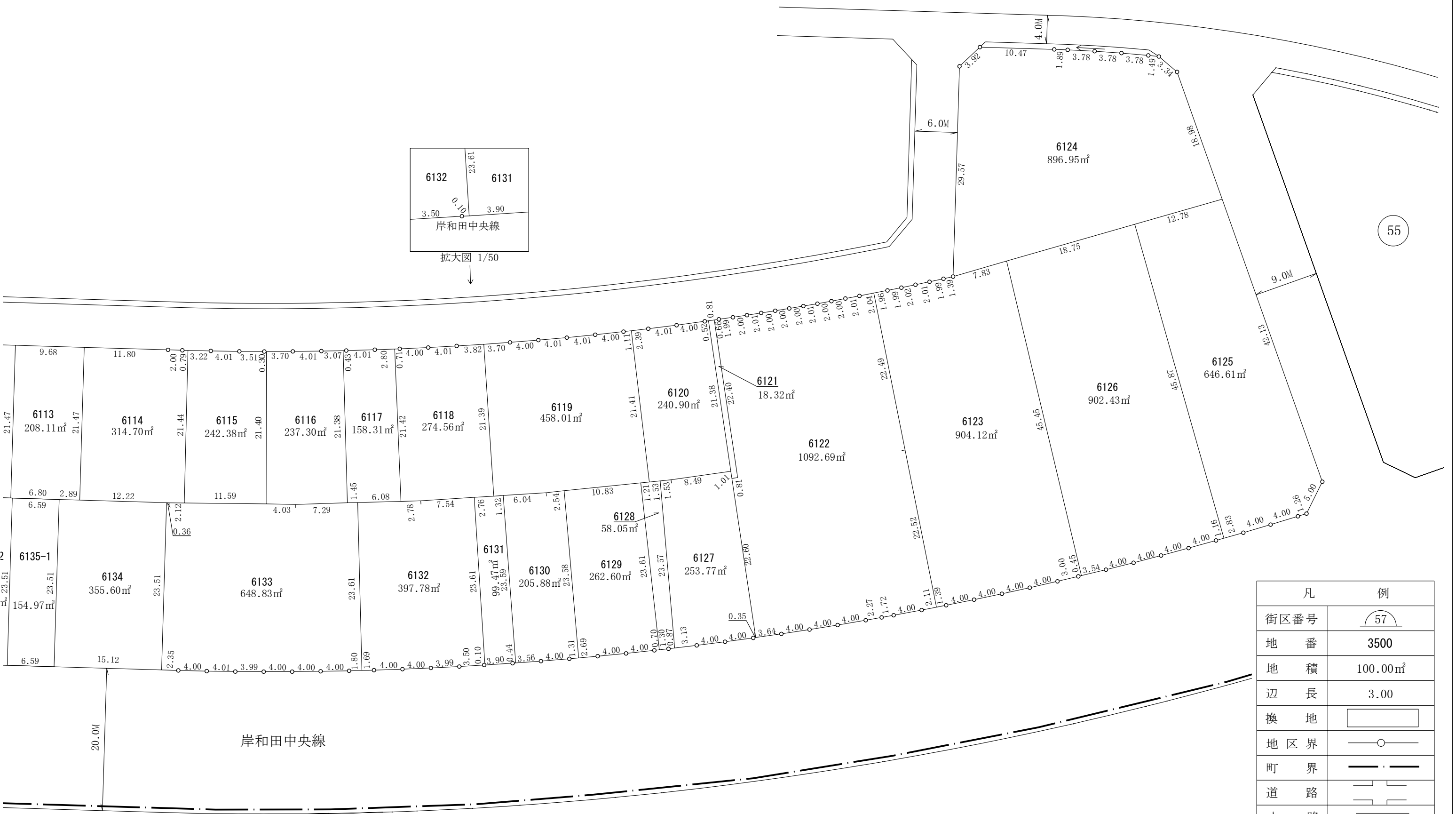
尾生町六丁目

S=1:500

轟 川



拡大図 1/50



55

凡	例
街区番号	57
地 番	3500
地 積	100.00㎡
辺 長	3.00
換 地	
地区界	
町 界	
道 路	
水 路	
巾 員	6.0M

参考資料 この図面は換地処分当時のものです。現況とは必ずしも一致しません。

58