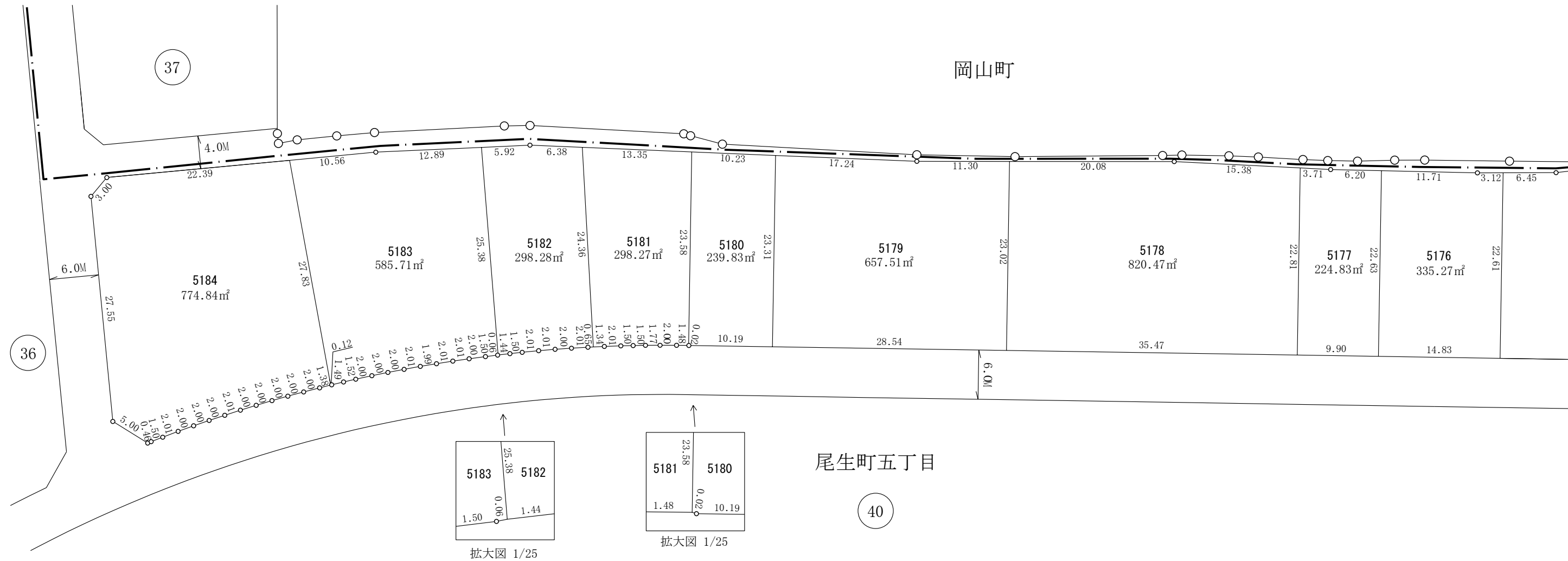


南部大阪都市計画事業尾生久米田特定土地区画整理事業 換地 図

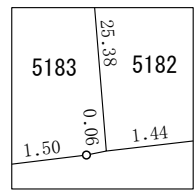
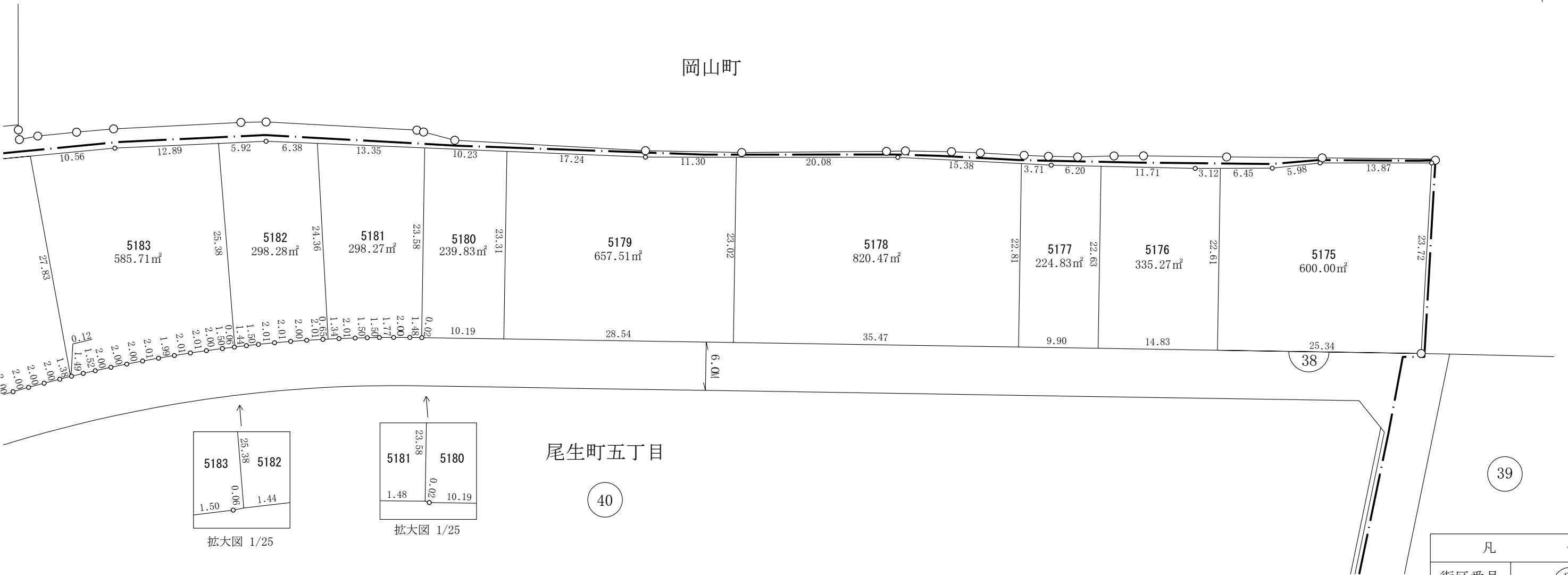
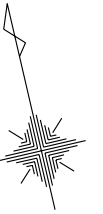


参考資料 この図面は換地処分当時のものです。現況とは必ずしも一致しません。

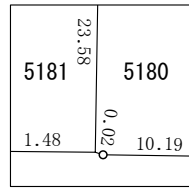
南部大阪都市計画事業尾生久米田特定土地区画整理事業 換地 図

尾生町五丁目

S=1:500



拡大図 1/25



拡大図 1/25

尾生町五丁目

40

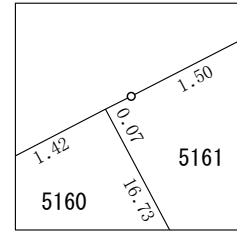
39

| 凡 | 例 |
|------|----------------------|
| 街区番号 | 38 |
| 地番 | 3500 |
| 地積 | 100.00m ² |
| 辺長 | 3.00 |
| 換地 | |
| 地区界 | |
| 町界 | |
| 道路 | |
| 水路 | |
| 巾員 | 6.0M |

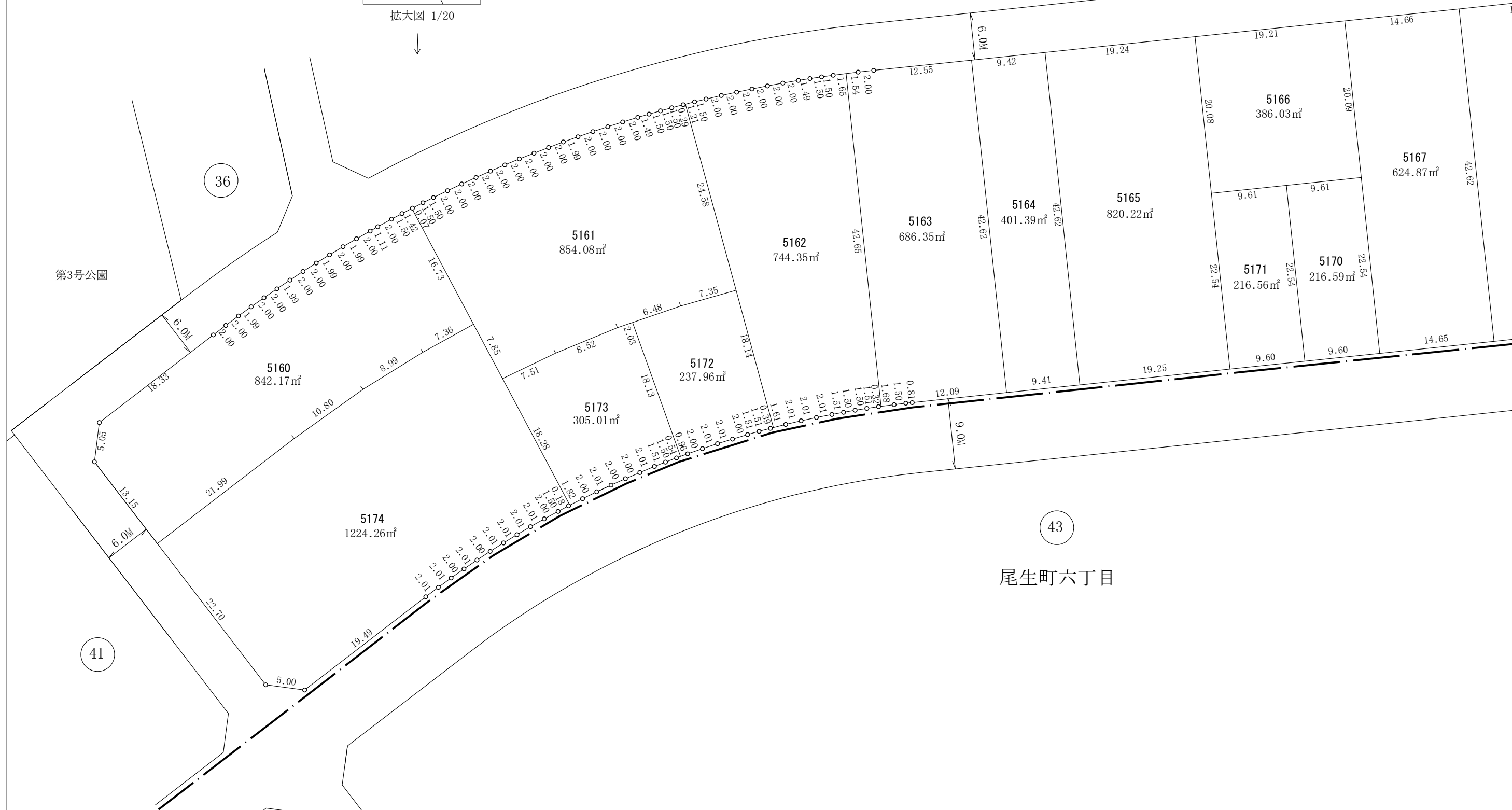
参考資料 この図面は換地処分当時のものです。現況とは必ずしも一致しません。

南部大阪都市計画事業尾生久米田特定土地区画整理事業 換地図

尾生町五丁目 (38)



拡大図 1/20



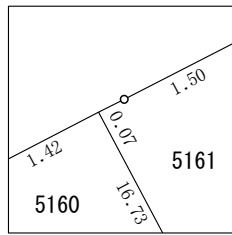
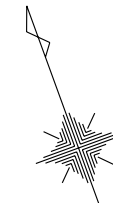
尾生町六丁目 (43)

参考資料 この図面は換地処分当時のものです。現況とは必ずしも一致しません。

南部大阪都市計画事業尾生久米田特定土地区画整理事業 換地図

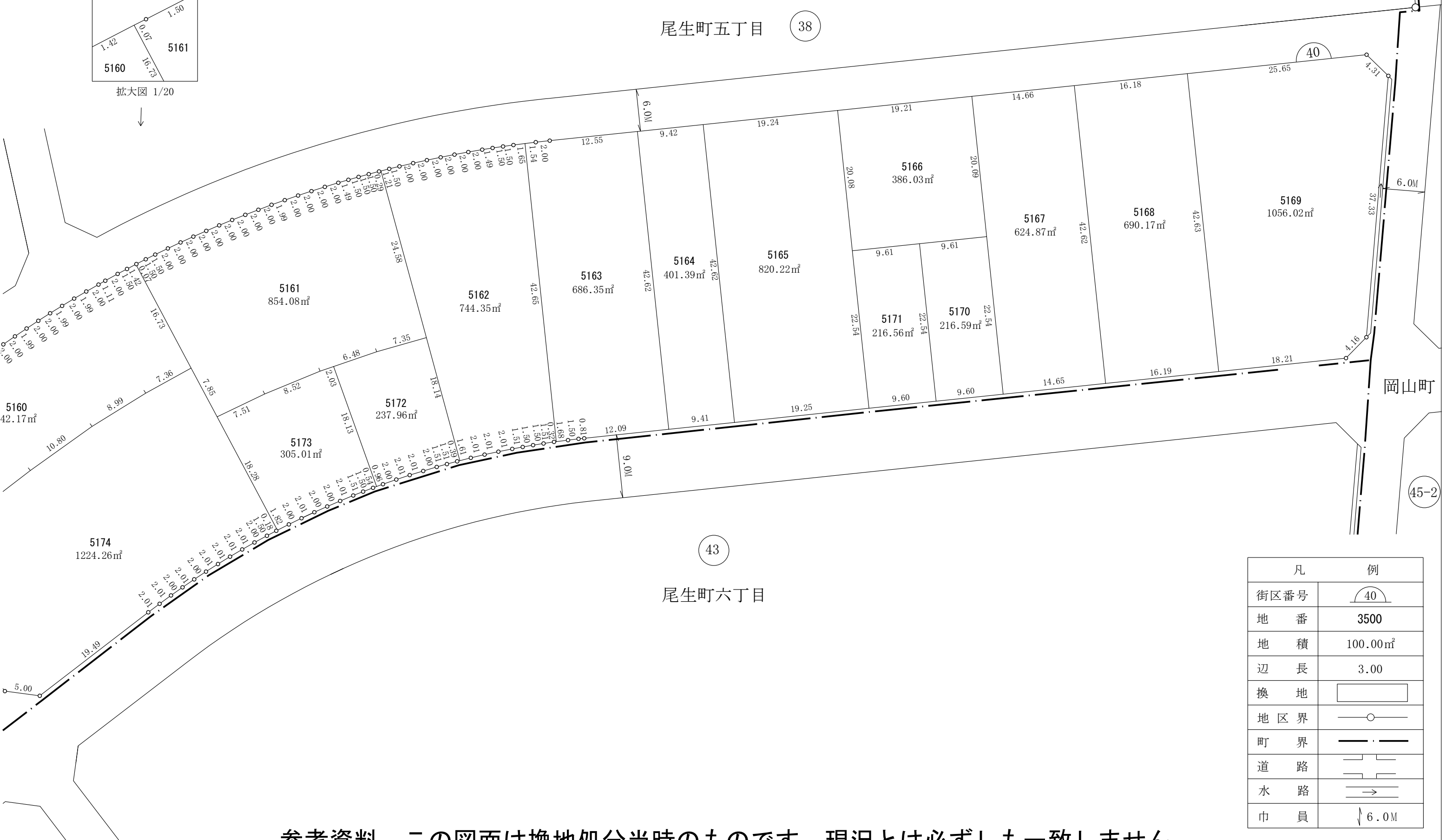
尾生町五丁目

S = 1 : 500



拡大図 1/20

尾生町五丁目 (38)



岡山町

(45-2)

尾生町六丁目 (43)

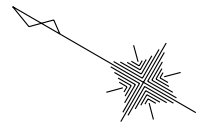
| 凡 | 例 |
|------|---|
| 街区番号 | 40 |
| 地番 | 3500 |
| 地積 | 100.00m ² |
| 辺長 | 3.00 |
| 換地 | [Diagram of a rectangle] |
| 地区界 | [Diagram of a line with a circle] |
| 町界 | [Diagram of a dashed line] |
| 道路 | [Diagram of a road with a dashed center line] |
| 水路 | [Diagram of a waterway with an arrow] |
| 巾員 | 6.0M |

参考資料 この図面は換地処分当時のものです。現況とは必ずしも一致しません。

南部大阪都市計画事業尾生久米田特定土地区画整理事業 換地図

尾生町五丁目

S=1:500



| 凡 | 例 |
|------|----------------------|
| 街区番号 | 41 |
| 地番 | 3500 |
| 地積 | 100.00m ² |
| 辺長 | 3.00 |
| 換地 | [Symbol] |
| 地区界 | [Symbol] |
| 町界 | [Symbol] |
| 道路 | [Symbol] |
| 水路 | [Symbol] |
| 巾員 | 6.0M |

参考資料 この図面は換地処分当時のものです。現況とは必ずしも一致しません。