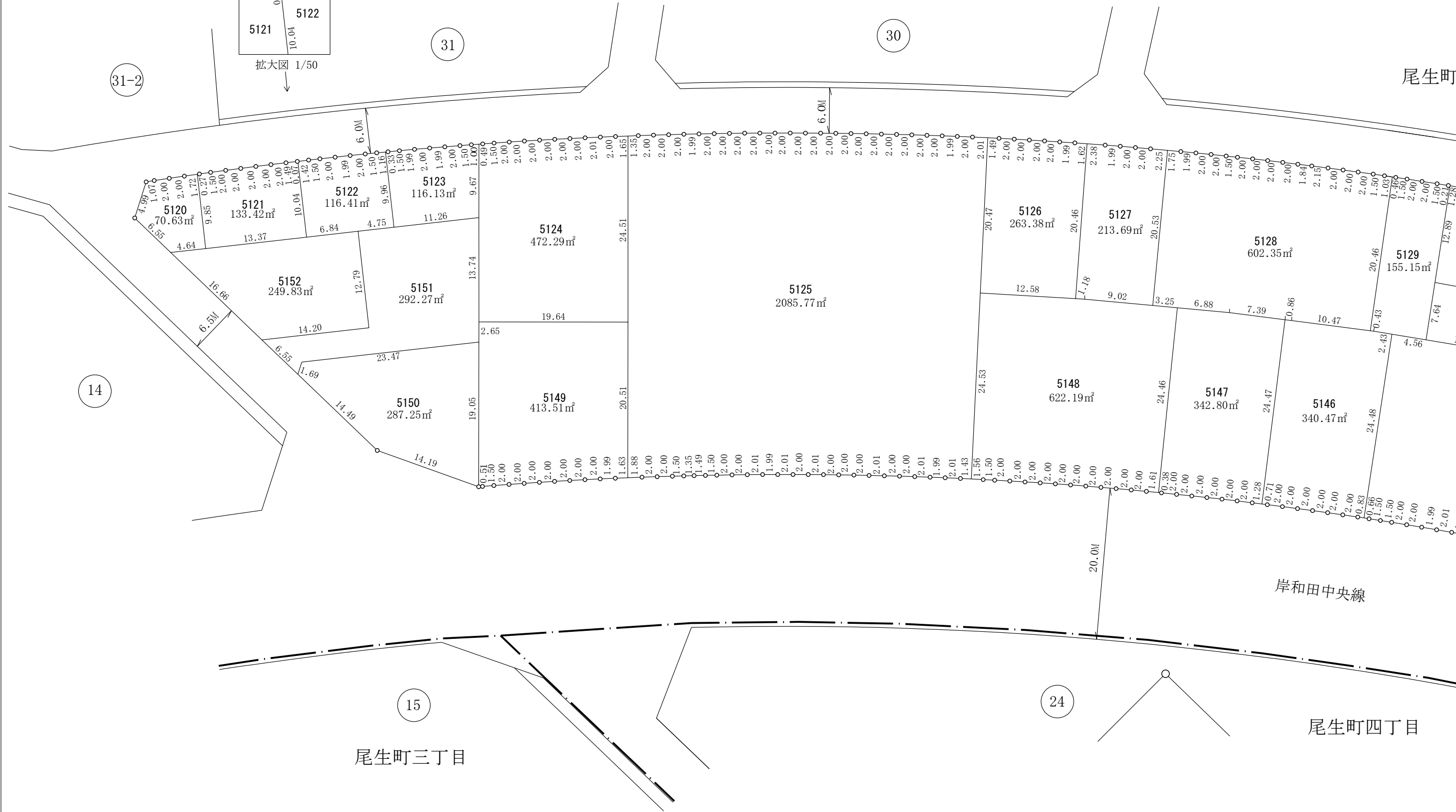


# 南部大阪都市計画事業尾生久米田特 換地図

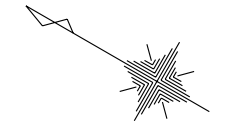


参考資料 この図面は換地処分当時のものです。現況とは必ずしも一致しません。

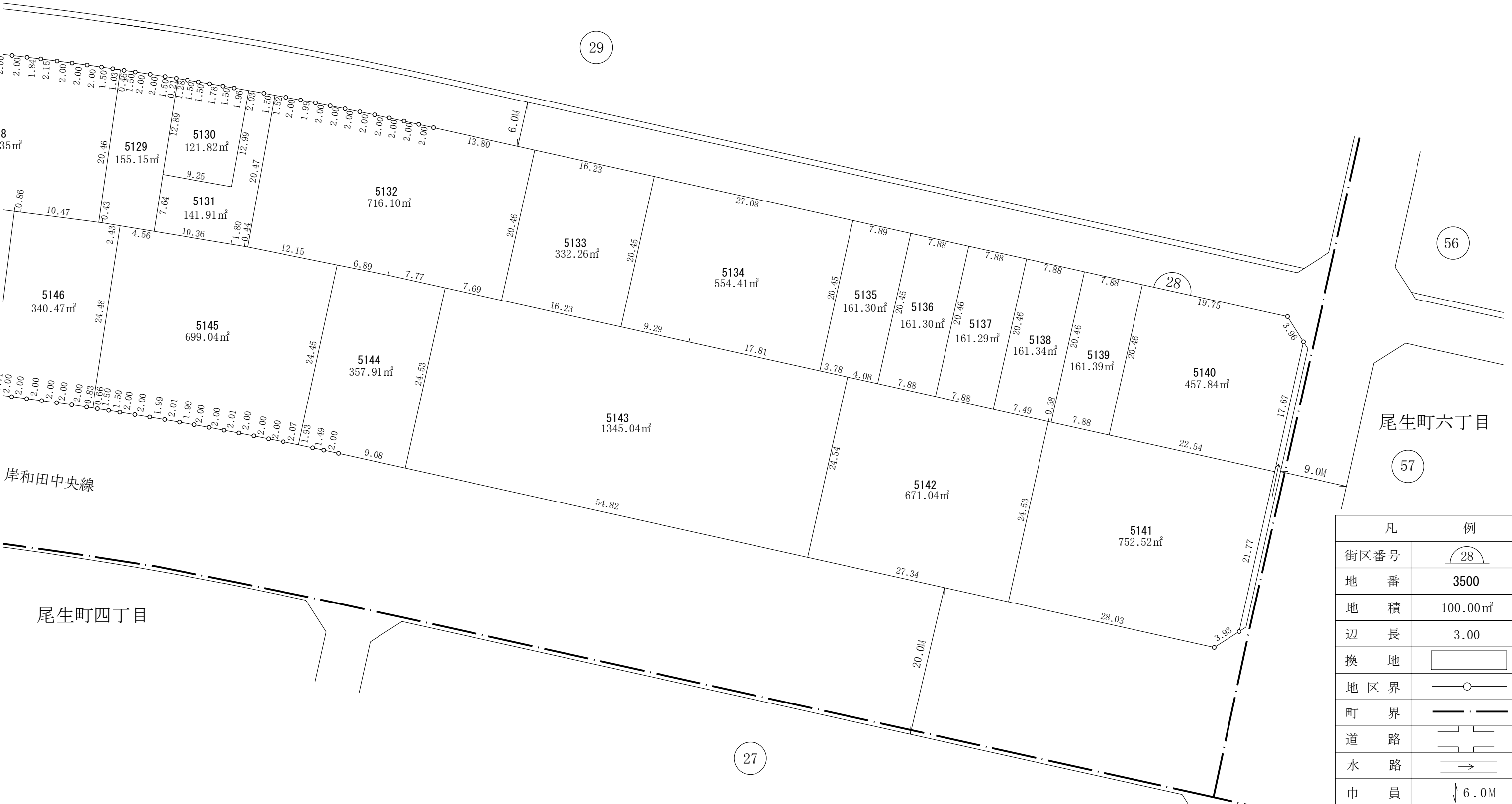
# 生久米田特定土地区画整理事業 地図

尾生町五丁目

S=1:500



尾生町五丁目



尾生町六丁目

57

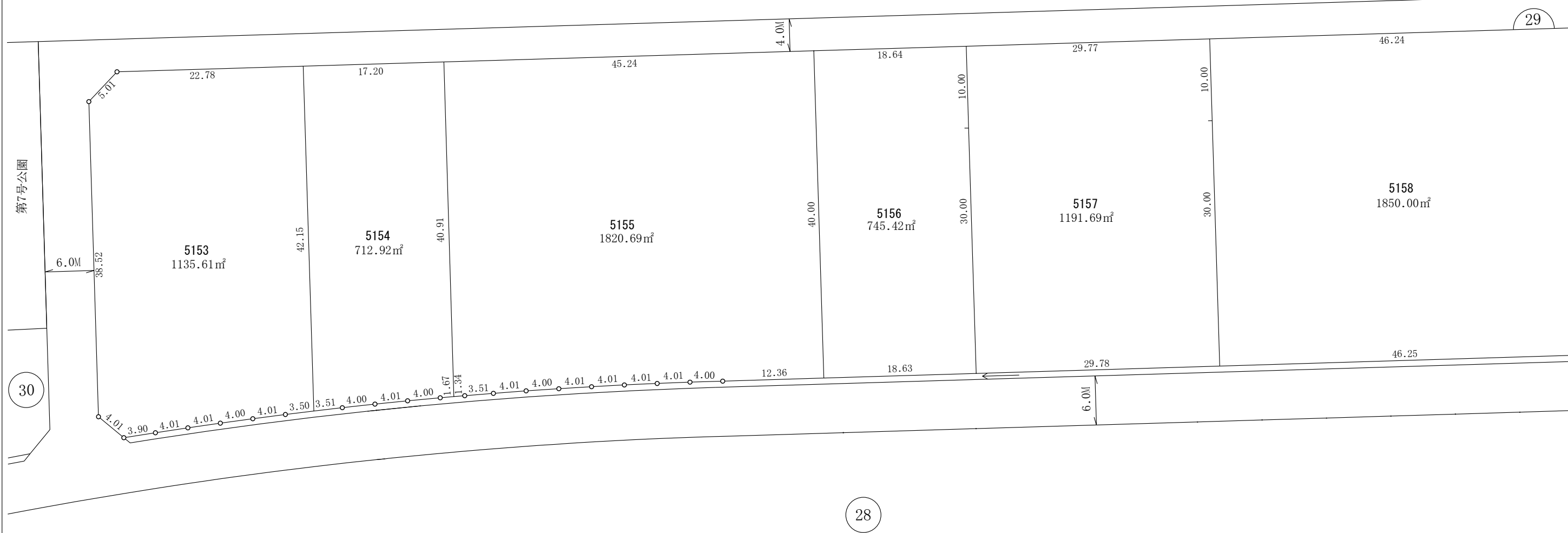
凡	例
街区番号	28
地番	3500
地積	100.00m <sup>2</sup>
辺長	3.00
換地	
地区界	
町界	
道路	
水路	
巾員	6.0M

参考資料 この図面は換地処分当時のものです。現況とは必ずしも一致しません。

# 南部大阪都市計画事業尾生久米田特定土地区画整理事業 換地図

尾生町五丁目

轟川



参考資料 この図面は換地処分当時のものです。現況とは必ずしも一致しません。

# 南部大阪都市計画事業尾生久米田特定土地区画整理事業 換地図

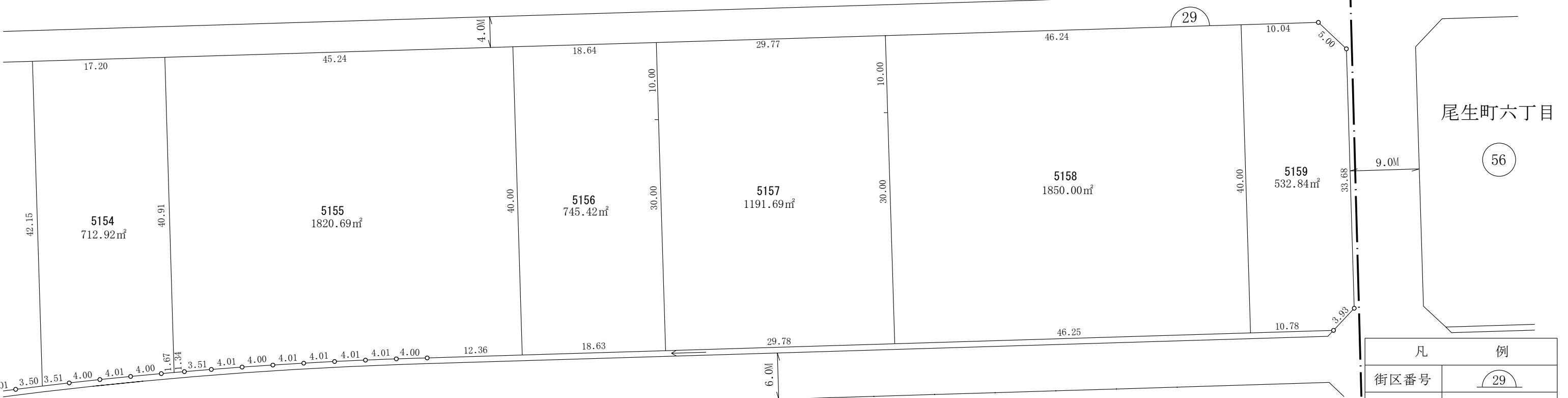
尾生町五丁目

S=1:500



尾生町五丁目

轟川



尾生町六丁目

56

28

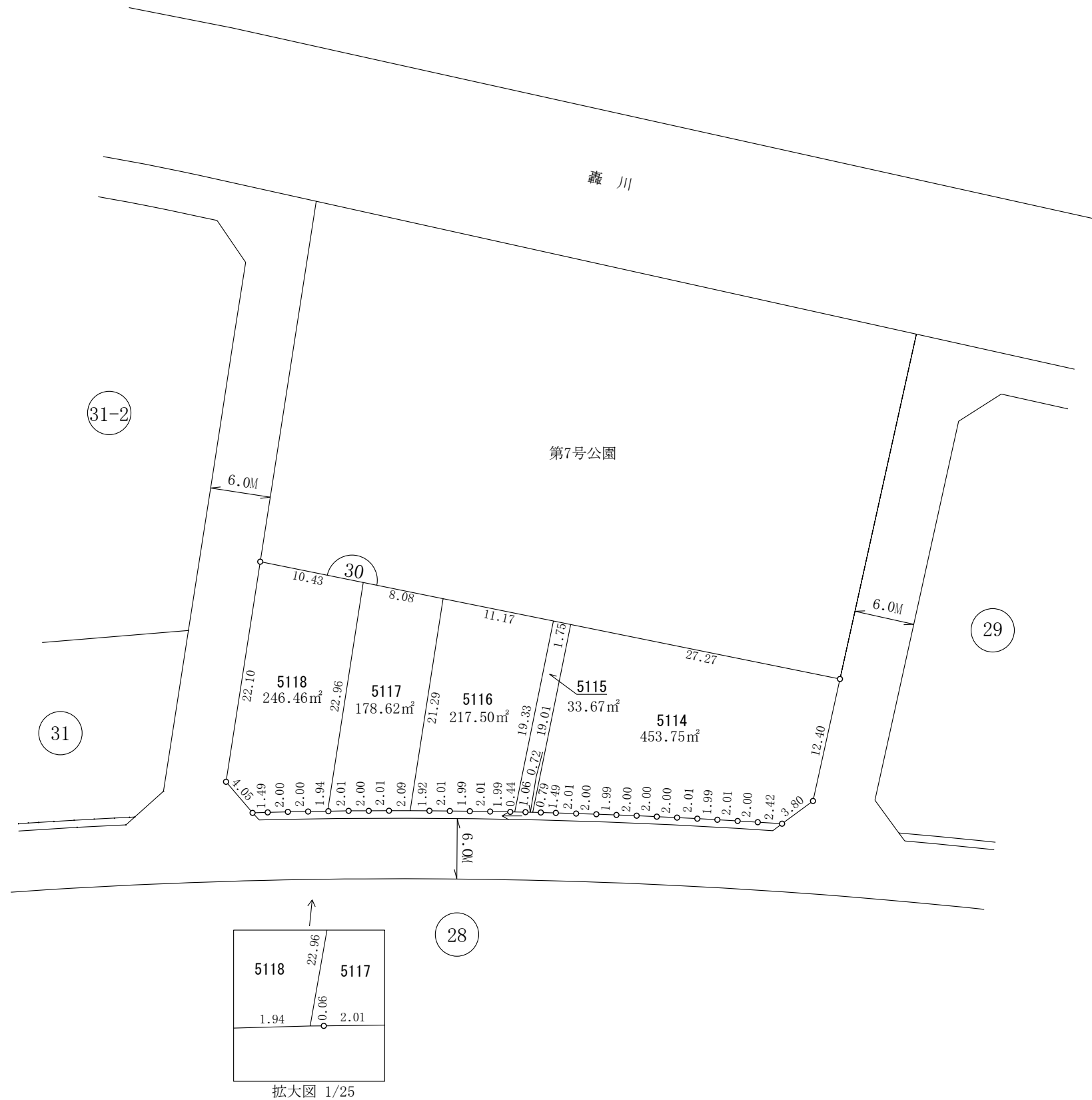
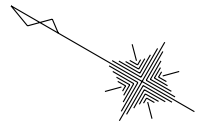
凡 例	
街区番号	29
地 番	3500
地 積	100.00m <sup>2</sup>
辺 長	3.00
換 地	
地区界	
町 界	
道 路	
水 路	
巾 員	↓ 6.0M

参考資料 この図面は換地処分当時のものです。現況とは必ずしも一致しません。

# 南部大阪都市計画事業尾生久米田特定土地区画整理事業 換地 図

尾生町五丁目

S=1:500

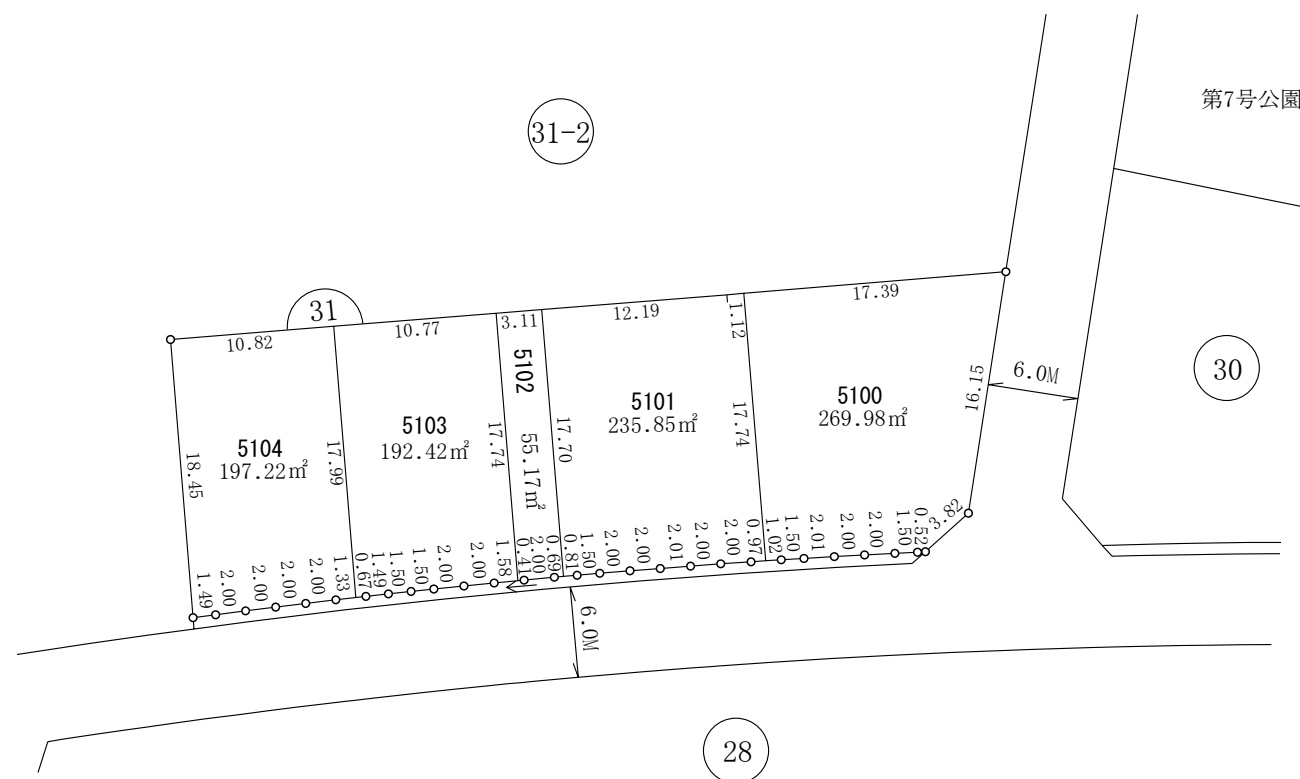
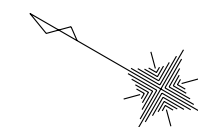


凡 例	
街区番号	30
地 番	3500
地 積	100.00m <sup>2</sup>
辺 長	3.00
換 地	[Symbol: rectangle with diagonal line]
地 区 界	[Symbol: line with circle]
町 界	[Symbol: thick dashed line]
道 路	[Symbol: double line]
水 路	[Symbol: line with arrow]
巾 員	6.0M

参考資料 この図面は換地処分当時のものです。現況とは必ずしも一致しません。

# 南部大阪都市計画事業尾生久米田特定土地区画整理事業 換地 図

S=1:500



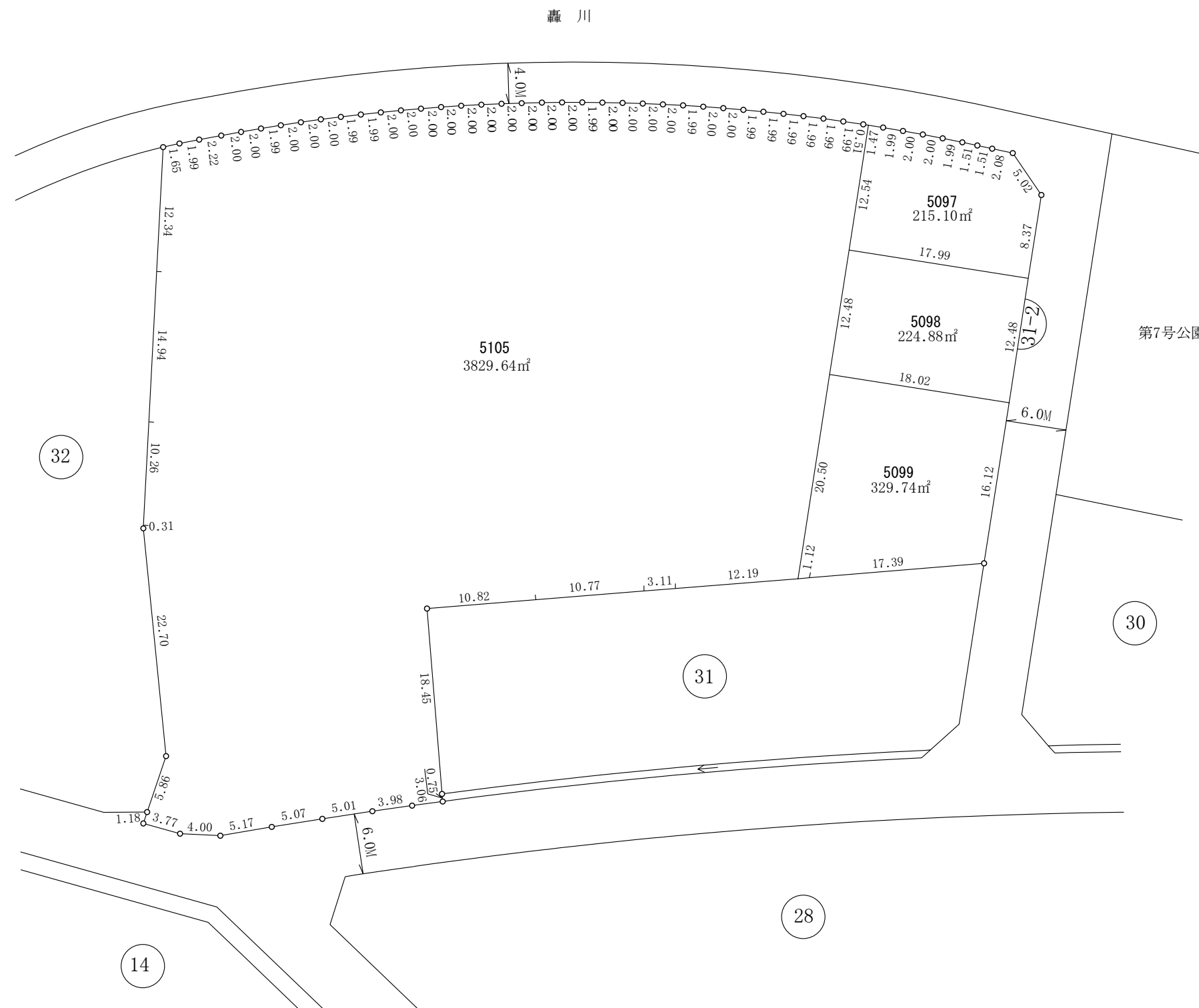
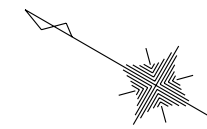
凡	例
街区番号	31
地番	3500
地積	100.00m <sup>2</sup>
辺長	3.00
換地	[Diagram of a rectangular plot]
地区界	[Diagram of a boundary line with a circle at the end]
町界	[Diagram of a boundary line with a thick line and a dot]
道路	[Diagram of a road with a dashed center line]
水路	[Diagram of a waterway with an arrow]
巾員	6.0M

参考資料 この図面は換地処分当時のものです。現況とは必ずしも一致しません。

# 南部大阪都市計画事業尾生久米田特定土地区画整理事業 換地図

尾生町五丁目

S=1:500



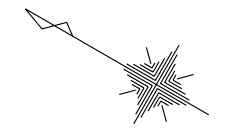
凡	例
街区番号	31-2
地番	3500
地積	100.00m <sup>2</sup>
辺長	3.00
換地	
地区界	
町界	
道路	
水路	
巾員	6.0M

参考資料 この図面は換地処分当時のものです。現況とは必ずしも一致しません。

# 南部大阪都市計画事業尾生久米田特定土地区画整理事業 換地図

尾生町五丁目

S=1:500



凡	例
街区番号	32
地番	3500
地積	100.00m <sup>2</sup>
辺長	3.00
換地	
地区界	
町界	
道路	
水路	
巾員	6.0M

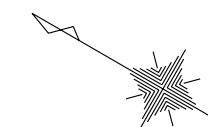
参考資料 この図面は換地処分当時のものです。現況とは必ずしも一致しません。



# 南部大阪都市計画事業尾生久米田特定土地区画整理事業 換地図

尾生町五丁目

S=1:500



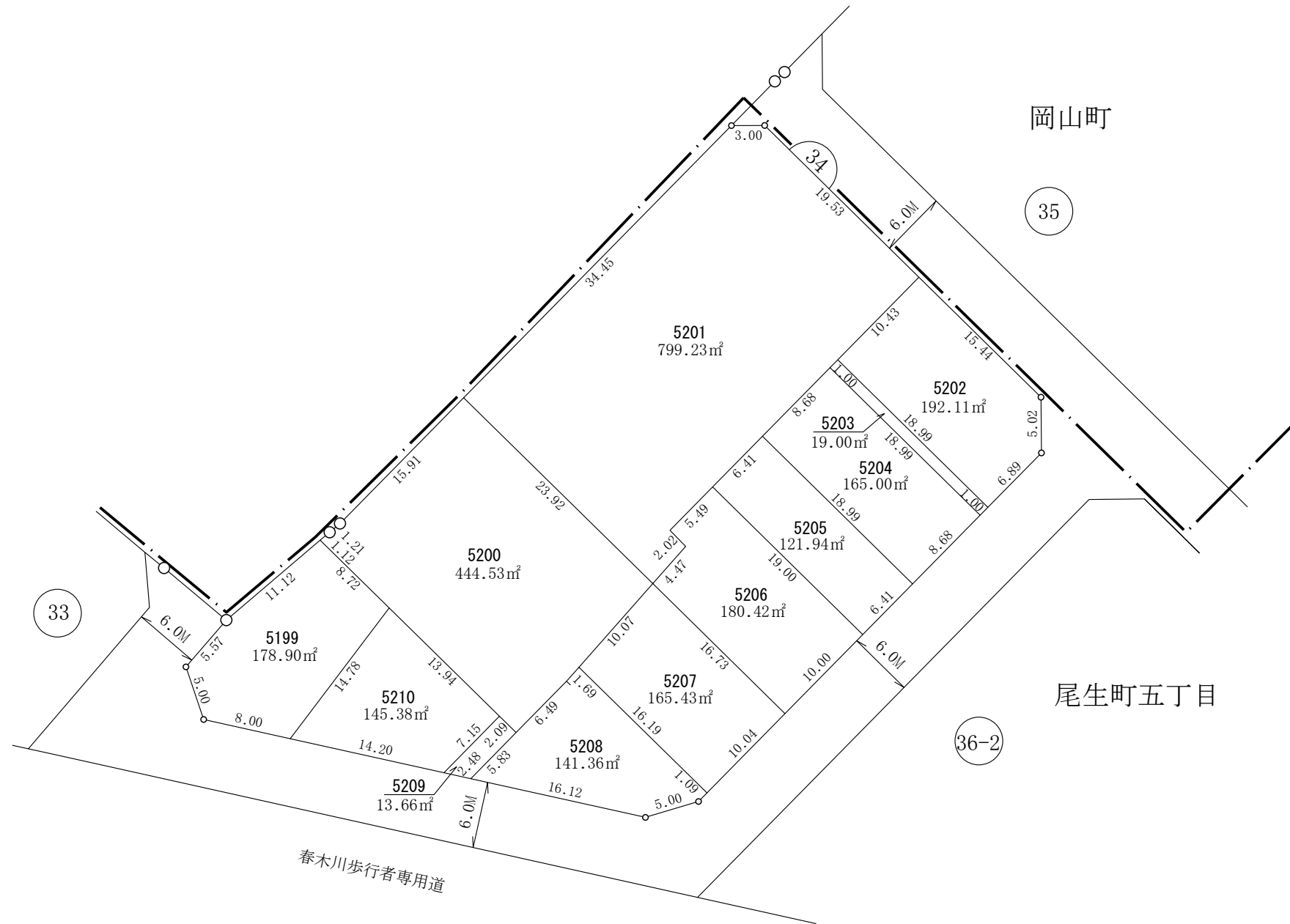
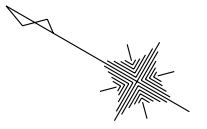
凡	例
街区番号	33
地番	3500
地積	100.00㎡
辺長	3.00
換地	[Diagram of a rectangular plot]
地区界	[Diagram of a boundary line with a circle at the end]
町界	[Diagram of a boundary line with a thick dashed line]
道路	[Diagram of a road with a double line]
水路	[Diagram of a waterway with a double line and an arrow]
巾員	6.0M

参考資料 この図面は換地処分当時のものです。現況とは必ずしも一致しません。

# 南部大阪都市計画事業尾生久米田特定土地区画整理事業 換地図

尾生町五丁目

S=1:500



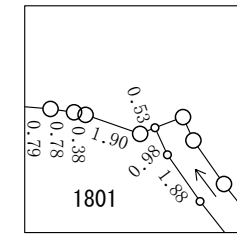
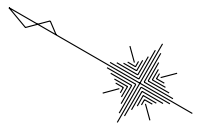
凡	例
街区番号	34
地番	3500
地積	100.00m <sup>2</sup>
辺長	3.00
換地	[Symbol]
地区界	[Symbol]
町界	[Symbol]
道路	[Symbol]
水路	[Symbol]
巾員	6.0M

参考資料 この図面は換地処分当時のものです。現況とは必ずしも一致しません。

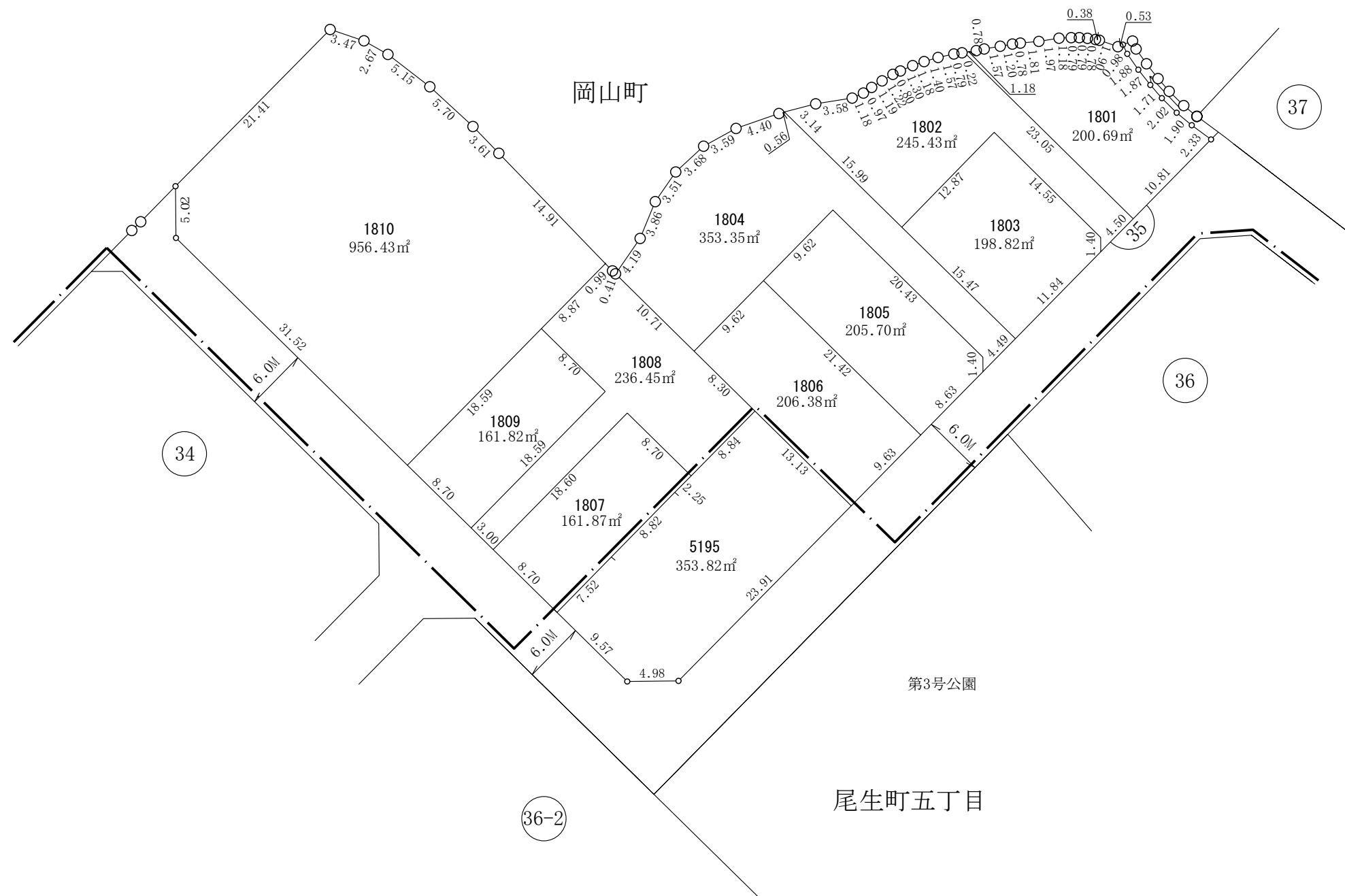
# 南部大阪都市計画事業尾生久米田特定土地区画整理事業 換地図

岡 山 町  
尾生町五丁目

S=1:500



拡大図 1/250



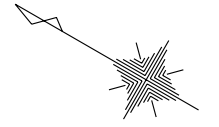
凡	例
街区番号	35
地 番	3500
地 積	100.00m <sup>2</sup>
辺 長	3.00
換 地	[Symbol: rectangle]
地区界	[Symbol: line with circle]
町 界	[Symbol: thick dashed line]
道 路	[Symbol: double line]
水 路	[Symbol: line with arrow]
巾 員	6.0M

参考資料 この図面は換地処分当時のものです。現況とは必ずしも一致しません。

# 南部大阪都市計画事業尾生久米田特定土地区画整理事業 換地図

尾生町五丁目

S=1:500



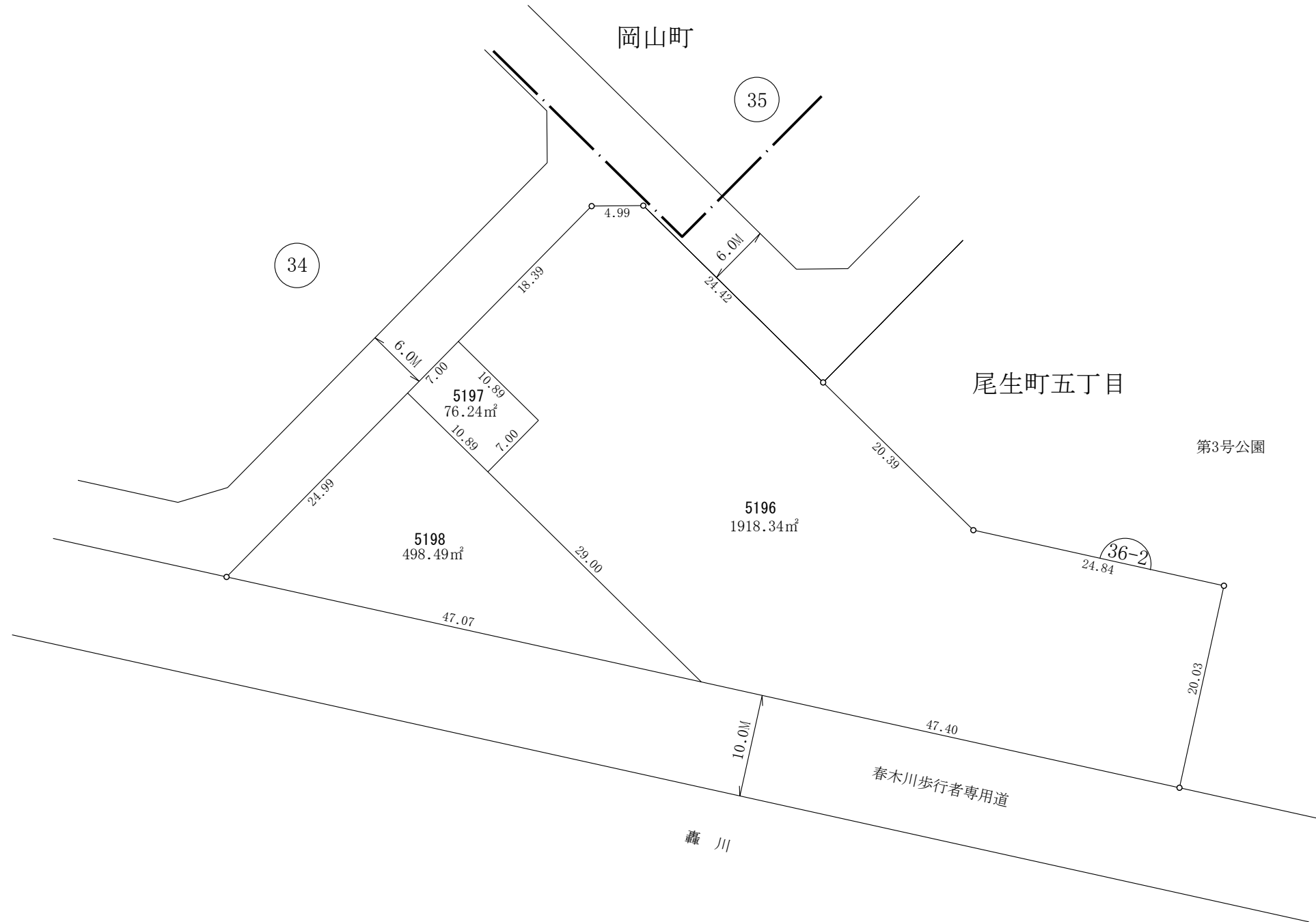
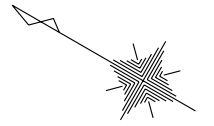
凡	例
街区番号	36
地番	3500
地積	100.00㎡
辺長	3.00
換地	
地区界	
町界	
道路	
水路	
巾員	↓ 6.0M

参考資料 この図面は換地処分当時のものです。現況とは必ずしも一致しません。

# 南部大阪都市計画事業尾生久米田特定土地区画整理事業 換地図

尾生町五丁目

S=1:500



凡	例
街区番号	<u>36-2</u>
地番	3500
地積	100.00m <sup>2</sup>
辺長	3.00
換地	
地区界	
町界	
道路	
水路	
巾員	↓ 6.0M

参考資料 この図面は換地処分当時のものです。現況とは必ずしも一致しません。