

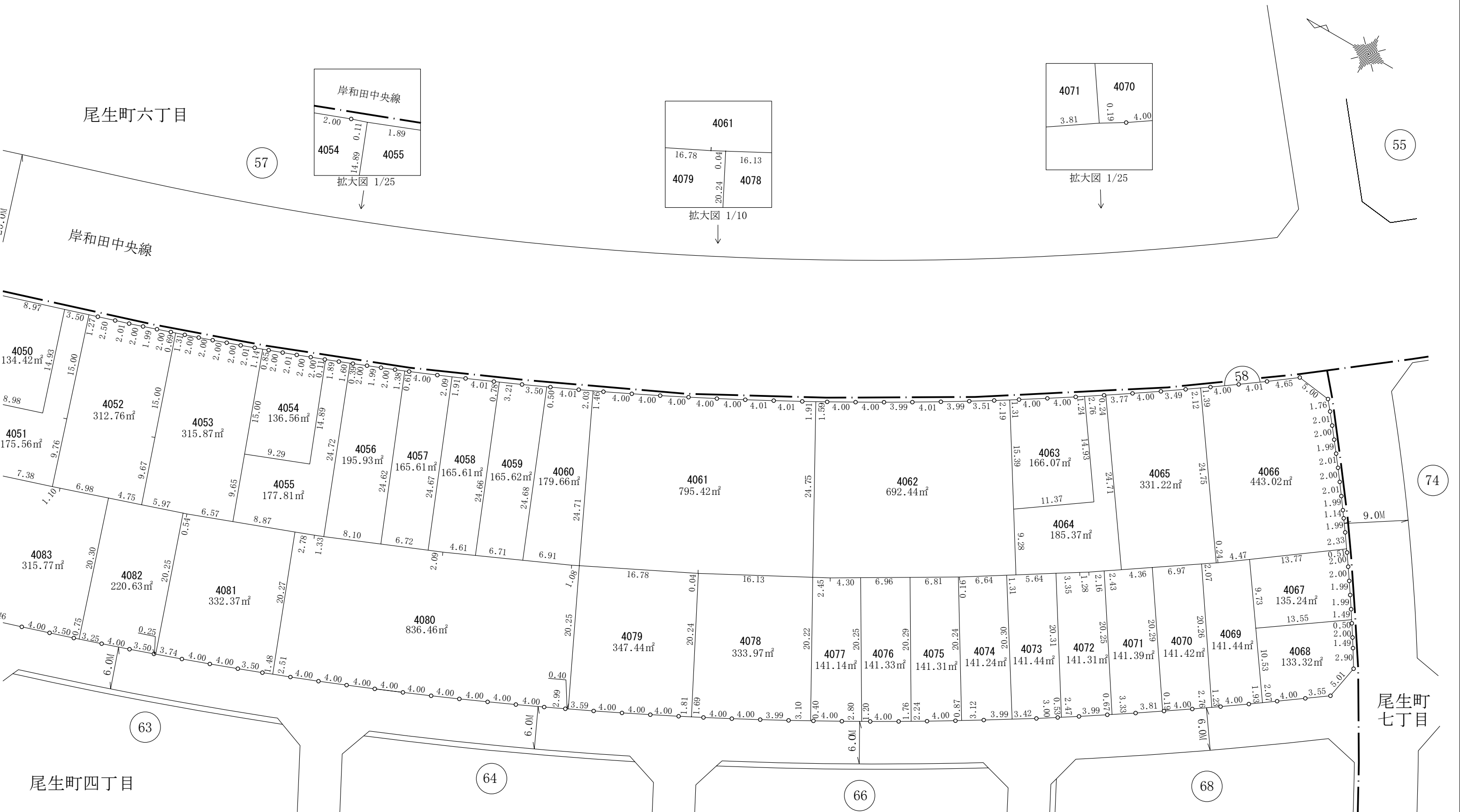
# 南部大阪都市計画事業尾生久米田特 換地図



# 生久米田特定土地区画整理事業 地図

尾生町四丁目

S=1:500

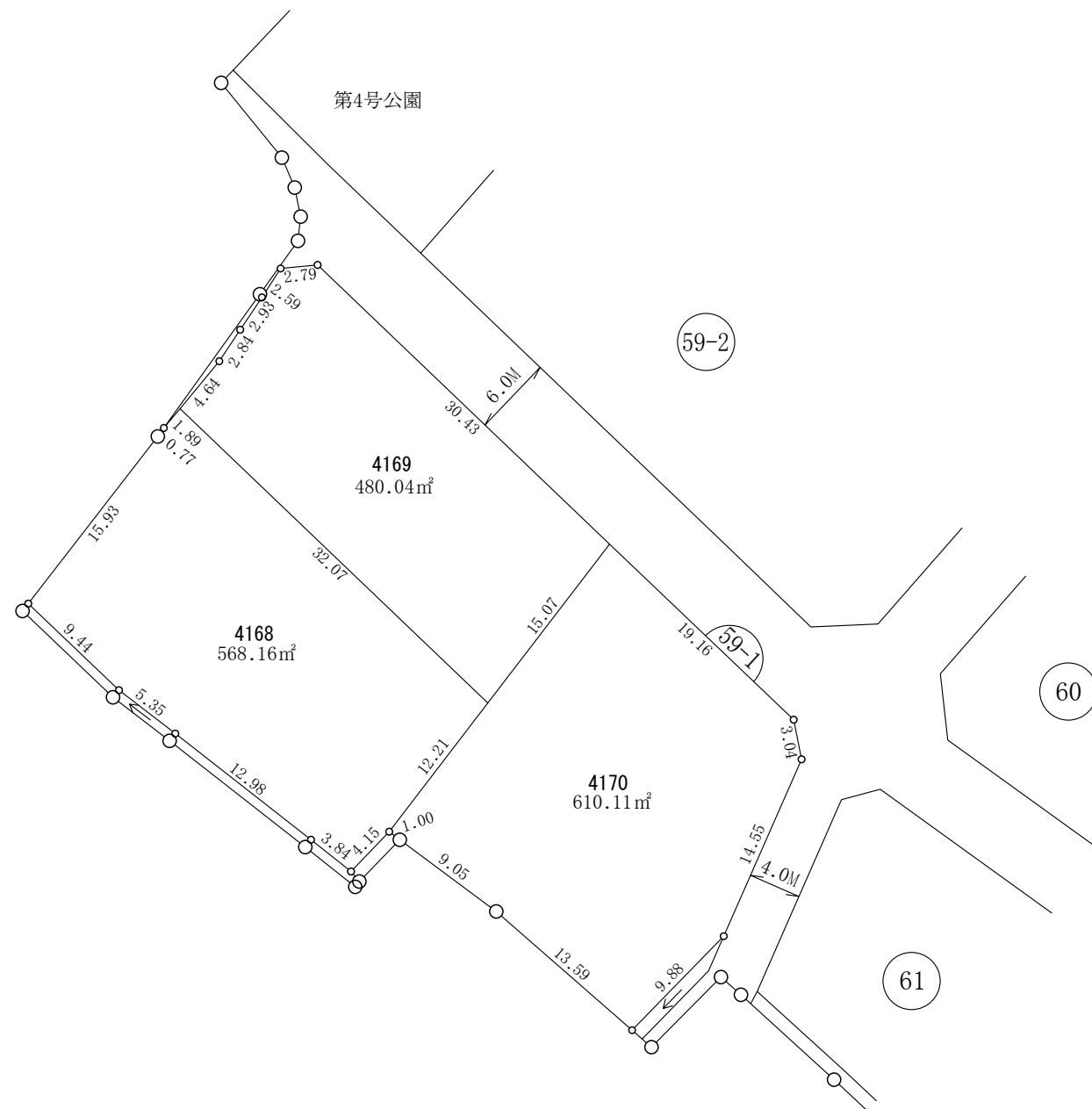
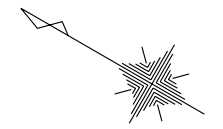


参考資料 この図面は換地処分当時のものです。現況とは必ずしも一致しません。

# 南部大阪都市計画事業尾生久米田特定土地区画整理事業 換地図

尾生町四丁目

S=1:500



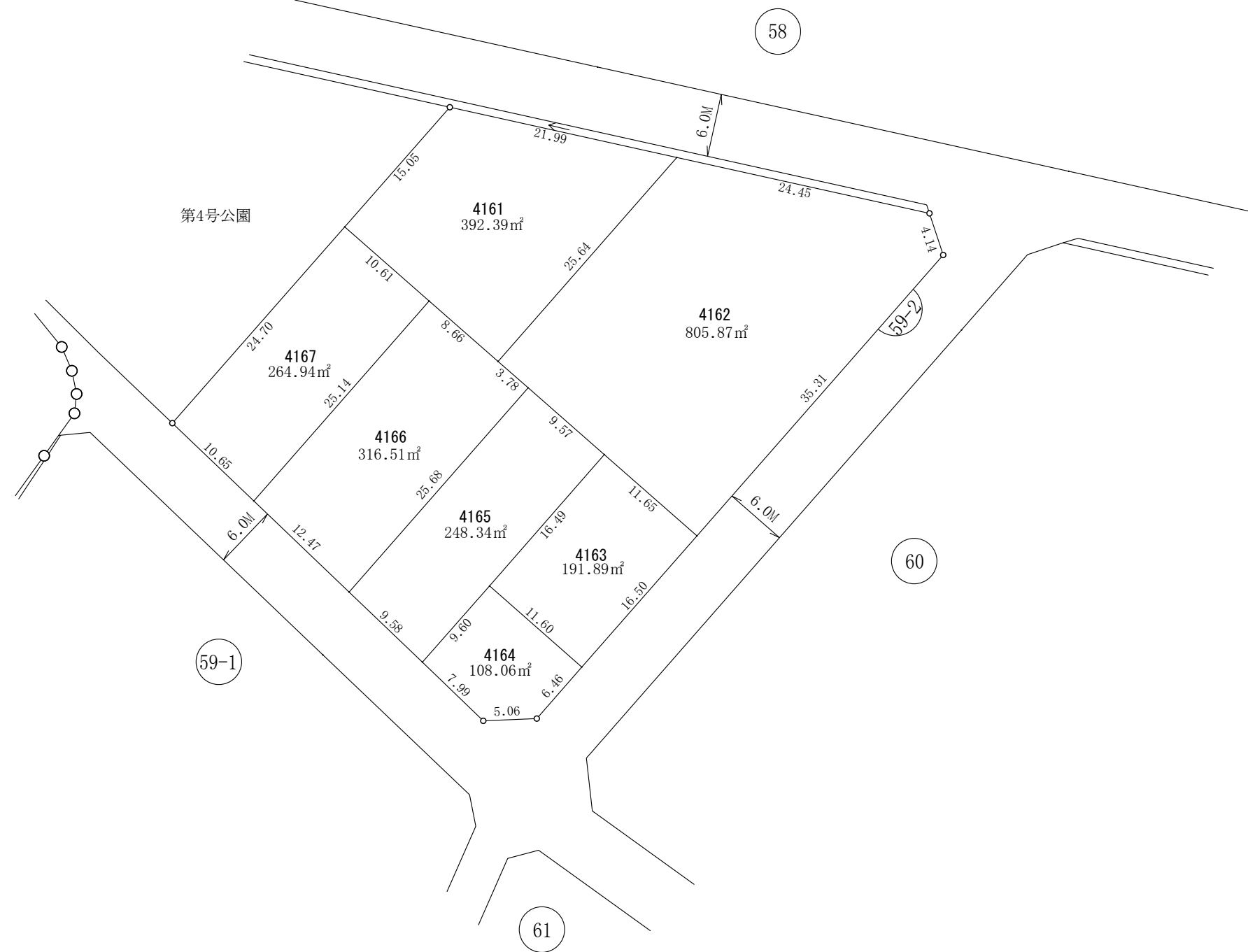
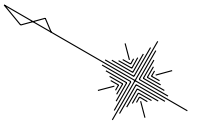
凡	例
街区番号	59-1
地番	3500
地積	100.00㎡
辺長	3.00
換地	
地区界	
町界	
道路	
水路	
巾員	6.0M

参考資料 この図面は換地処分当時のものです。現況とは必ずしも一致しません。

# 南部大阪都市計画事業尾生久米田特定土地区画整理事業 換地図

尾生町四丁目

S=1:500



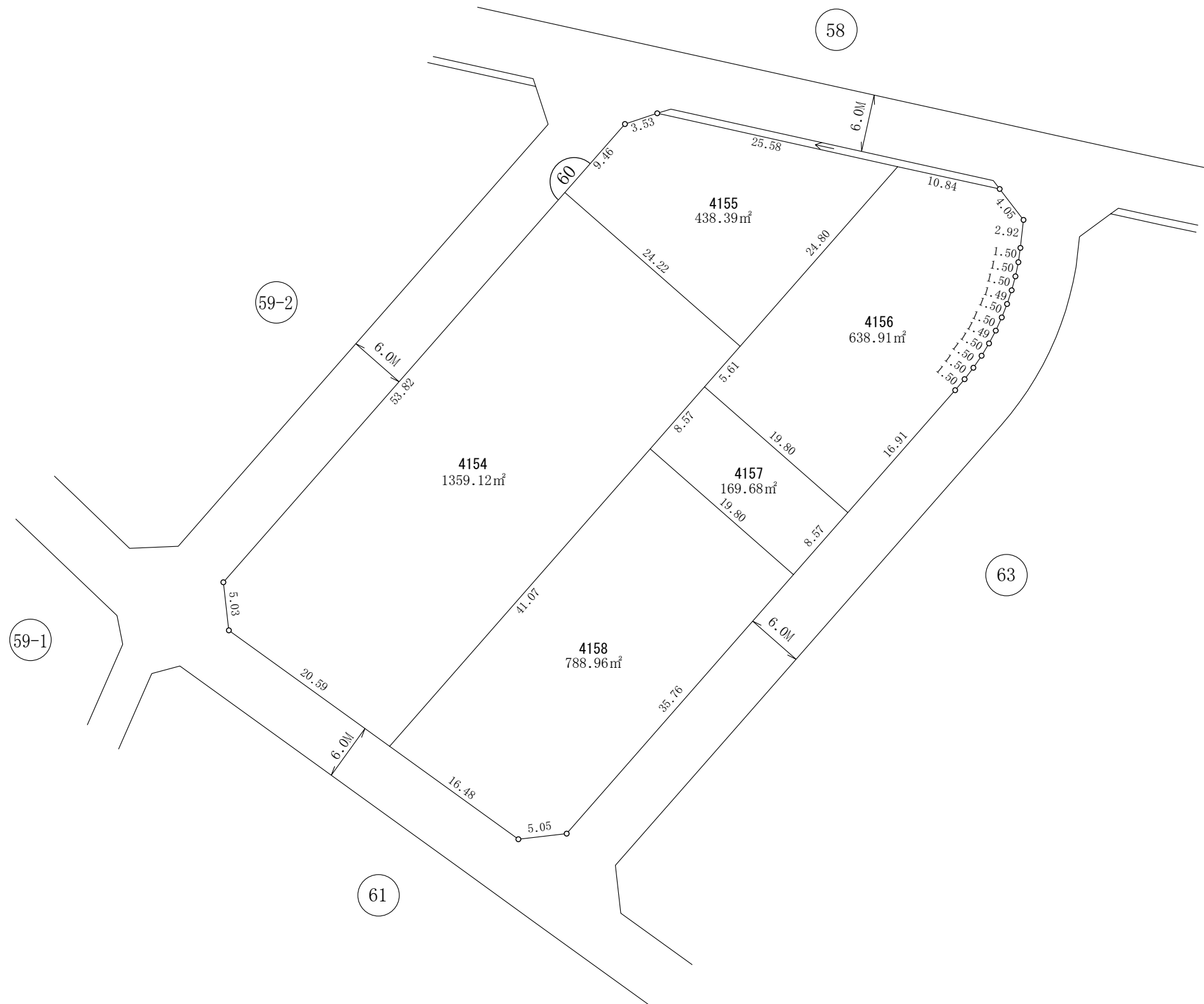
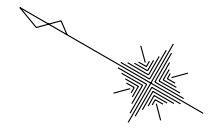
凡	例
街区番号	59-2
地番	3500
地積	100.00m <sup>2</sup>
辺長	3.00
換地	
地区界	
町界	
道路	
水路	
巾員	6.0M

参考資料 この図面は換地処分当時のものです。現況とは必ずしも一致しません。

# 南部大阪都市計画事業尾生久米田特定土地区画整理事業 換地図

尾生町四丁目

S=1:500



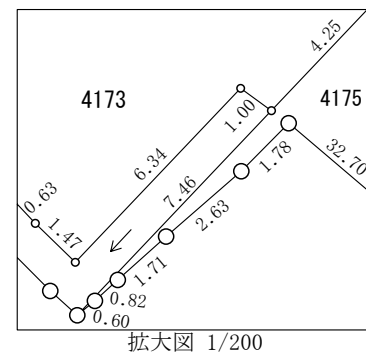
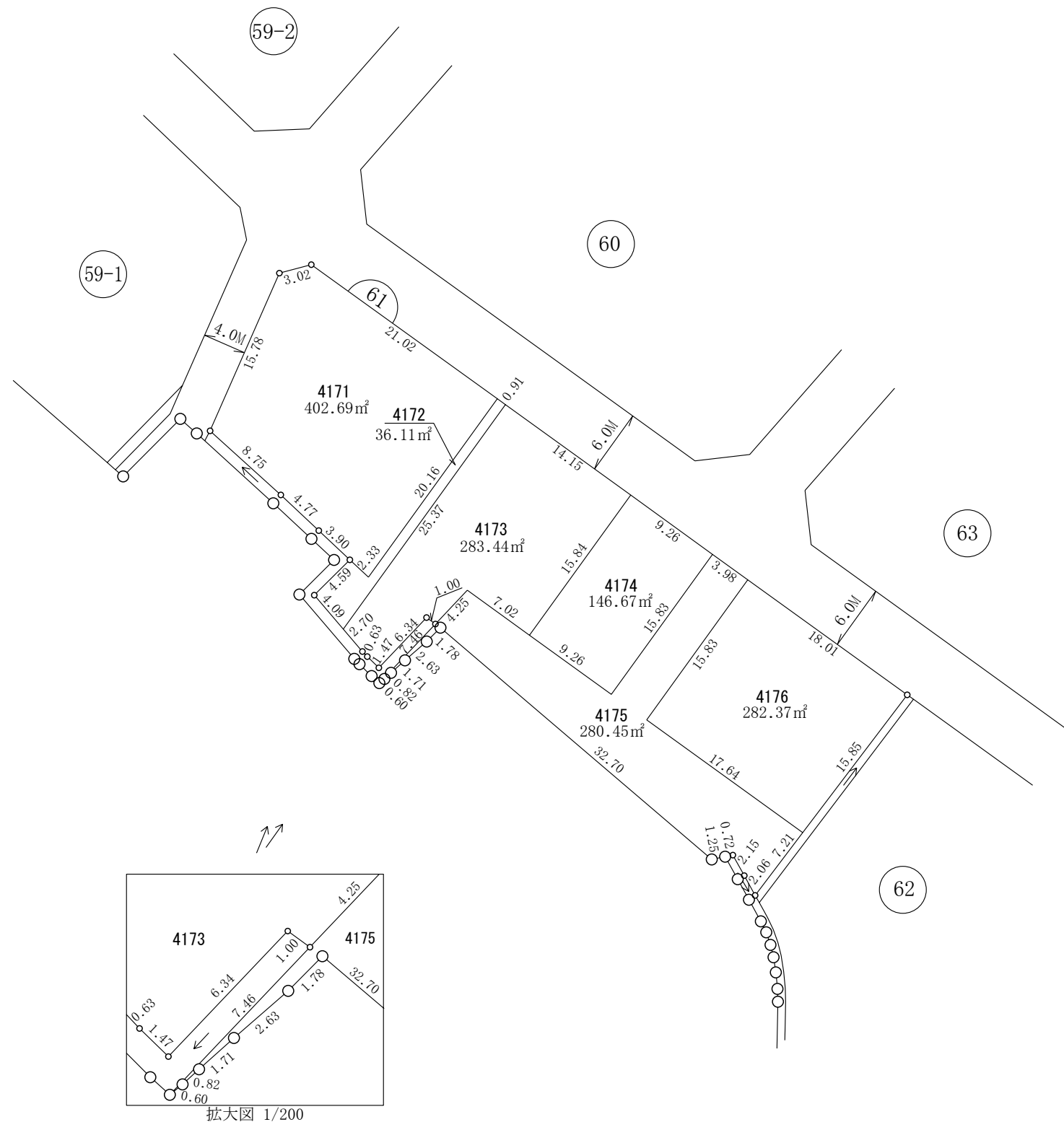
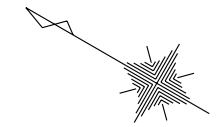
凡	例
街区番号	60
地番	3500
地積	100.00m <sup>2</sup>
辺長	3.00
換地	
地区界	
町界	
道路	
水路	
巾員	6.0M

参考資料 この図面は換地処分当時のものです。現況とは必ずしも一致しません。

# 南部大阪都市計画事業尾生久米田特定土地区画整理事業 換地図

尾生町四丁目

S=1:500



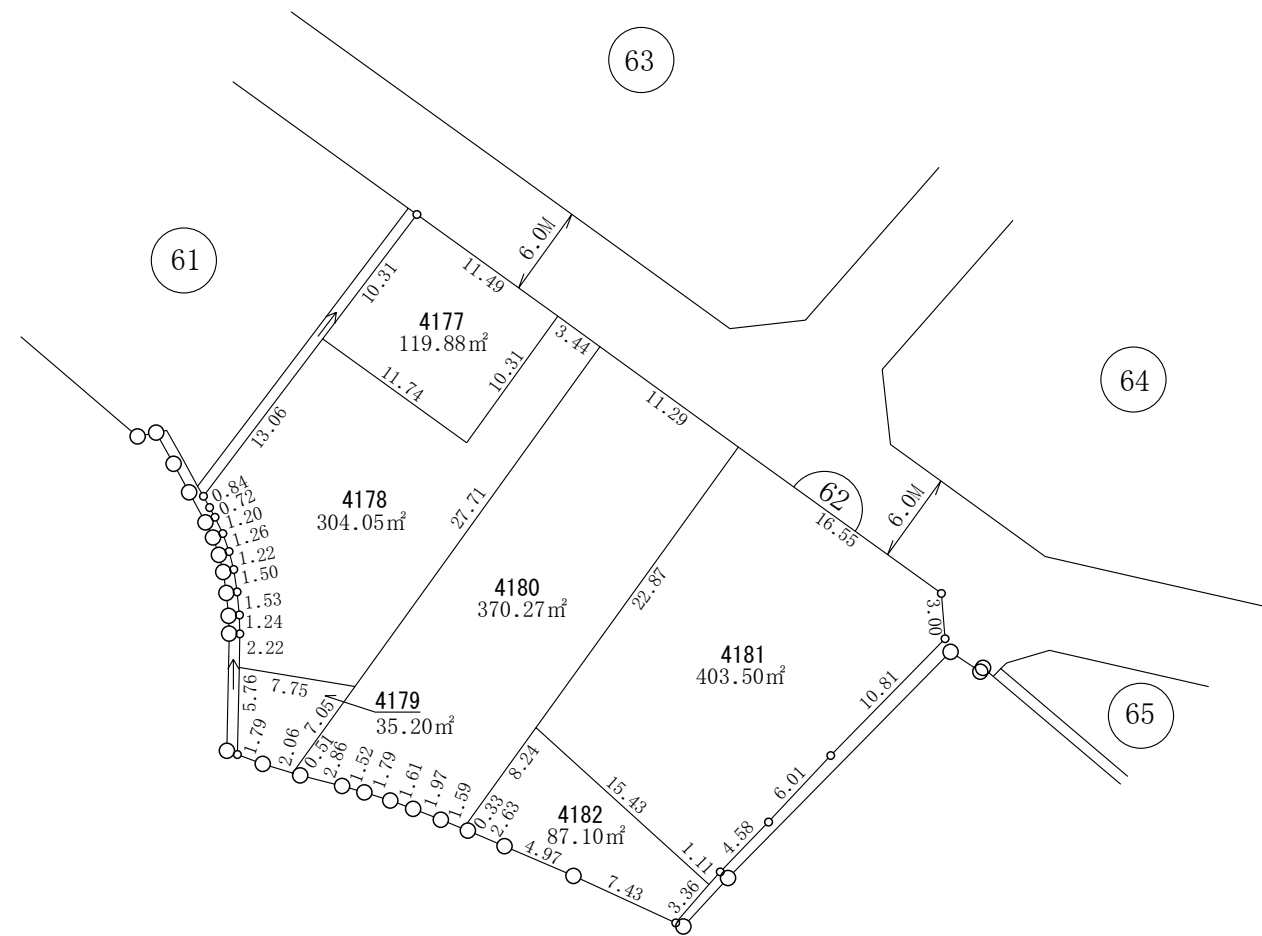
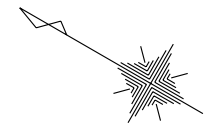
凡	例
街区番号	61
地番	3500
地積	100.00m <sup>2</sup>
辺長	3.00
換地	
地区界	
町界	
道路	
水路	
巾員	6.0M

参考資料 この図面は換地処分当時のものです。現況とは必ずしも一致しません。

# 南部大阪都市計画事業尾生久米田特定土地区画整理事業 換地図

尾生町四丁目

S=1:500



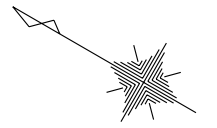
凡	例
街区番号	62
地番	3500
地積	100.00m <sup>2</sup>
辺長	3.00
換地	
地区界	
町界	
道路	
水路	
巾員	6.0M

参考資料 この図面は換地処分当時のものです。現況とは必ずしも一致しません。

# 南部大阪都市計画事業尾生久米田特定土地区画整理事業 換地 図

尾生町四丁目

S=1:500



凡	例
街区番号	63
地番	3500
地積	100.00m <sup>2</sup>
辺長	3.00
換地	
地区界	
町界	
道路	
水路	
巾員	6.0M

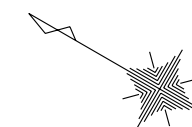
参考資料 この図面は換地処分当時のものです。現況とは必ずしも一致しません。



# 南部大阪都市計画事業尾生久米田特定土地区画整理事業 換地図

58

S=1:500



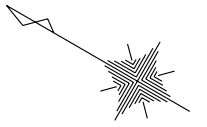
凡	例
街区番号	64
地番	3500
地積	100.00m <sup>2</sup>
辺長	3.00
換地	
地区界	
町界	
道路	
水路	
巾員	6.0M

参考資料 この図面は換地処分当時のものです。現況とは必ずしも一致しません。

# 南部大阪都市計画事業尾生久米田特定土地区画整理事業 換地図

尾生町四丁目

S=1:500

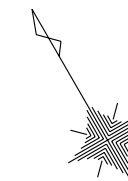


凡	例
街区番号	65
地番	3500
地積	100.00m <sup>2</sup>
辺長	3.00
換地	
地区界	
町界	
道路	
水路	
巾員	6.0M

参考資料 この図面は換地処分当時のものです。現況とは必ずしも一致しません。

# 南部大阪都市計画事業尾生久米田特定土地区画整理事業 換地図

S=1:500



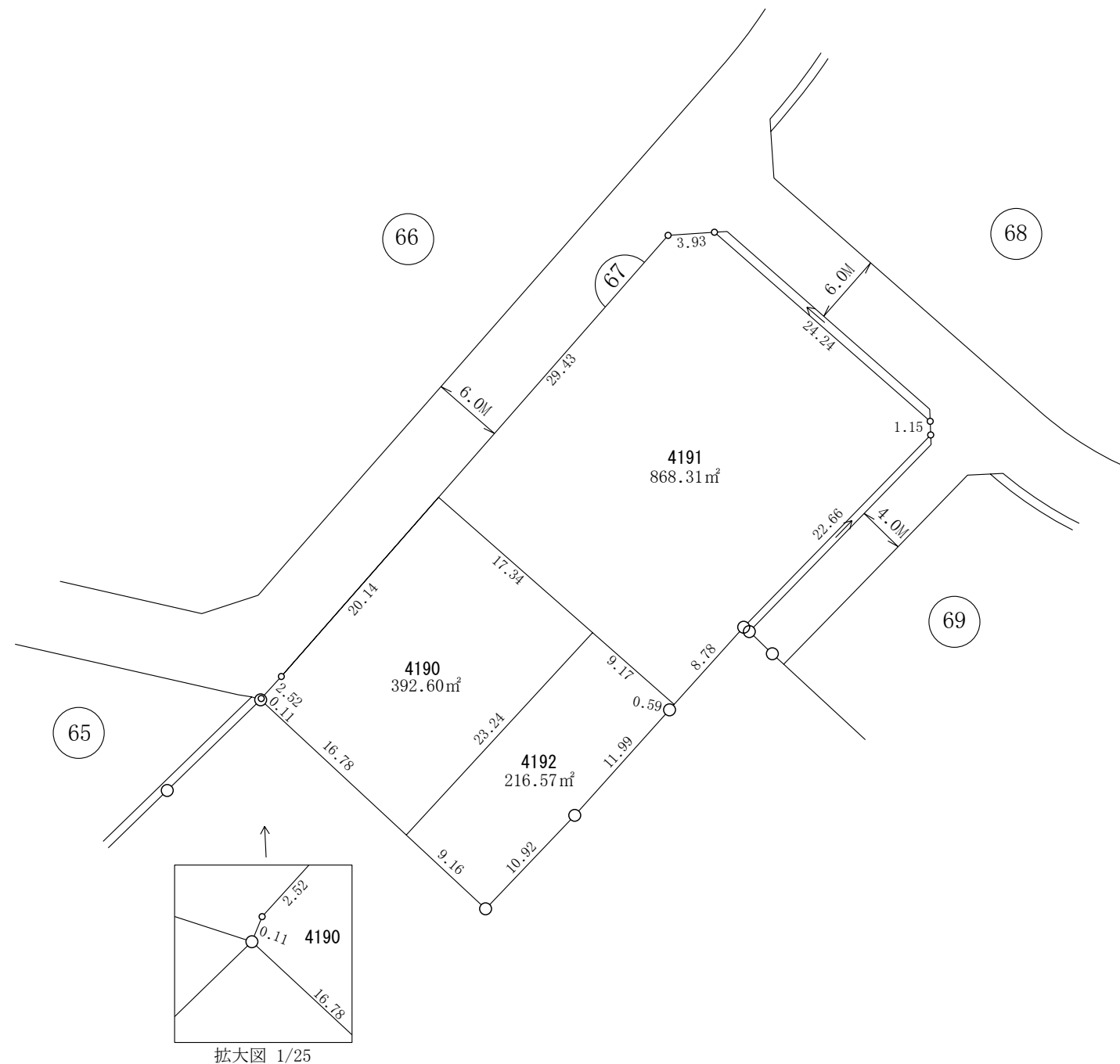
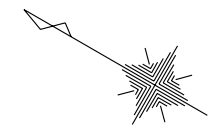
凡	例
街区番号	66
地番	3500
地積	100.00㎡
辺長	3.00
換地	
地区界	
町界	
道路	
水路	
巾員	6.0M

参考資料 この図面は換地処分当時のものです。現況とは必ずしも一致しません。

# 南部大阪都市計画事業尾生久米田特定土地区画整理事業 換地図

尾生町四丁目

S=1:500



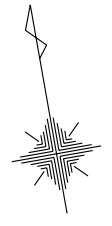
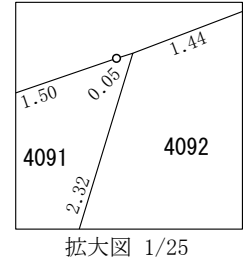
凡	例
街区番号	67
地番	3500
地積	100.00m <sup>2</sup>
辺長	3.00
換地	
地区界	
町界	
道路	
水路	
巾員	6.0M

参考資料 この図面は換地処分当時のものです。現況とは必ずしも一致しません。

# 南部大阪都市計画事業尾生久米田特定土地区画整理事業 換地図

尾生町四丁目

S=1:500



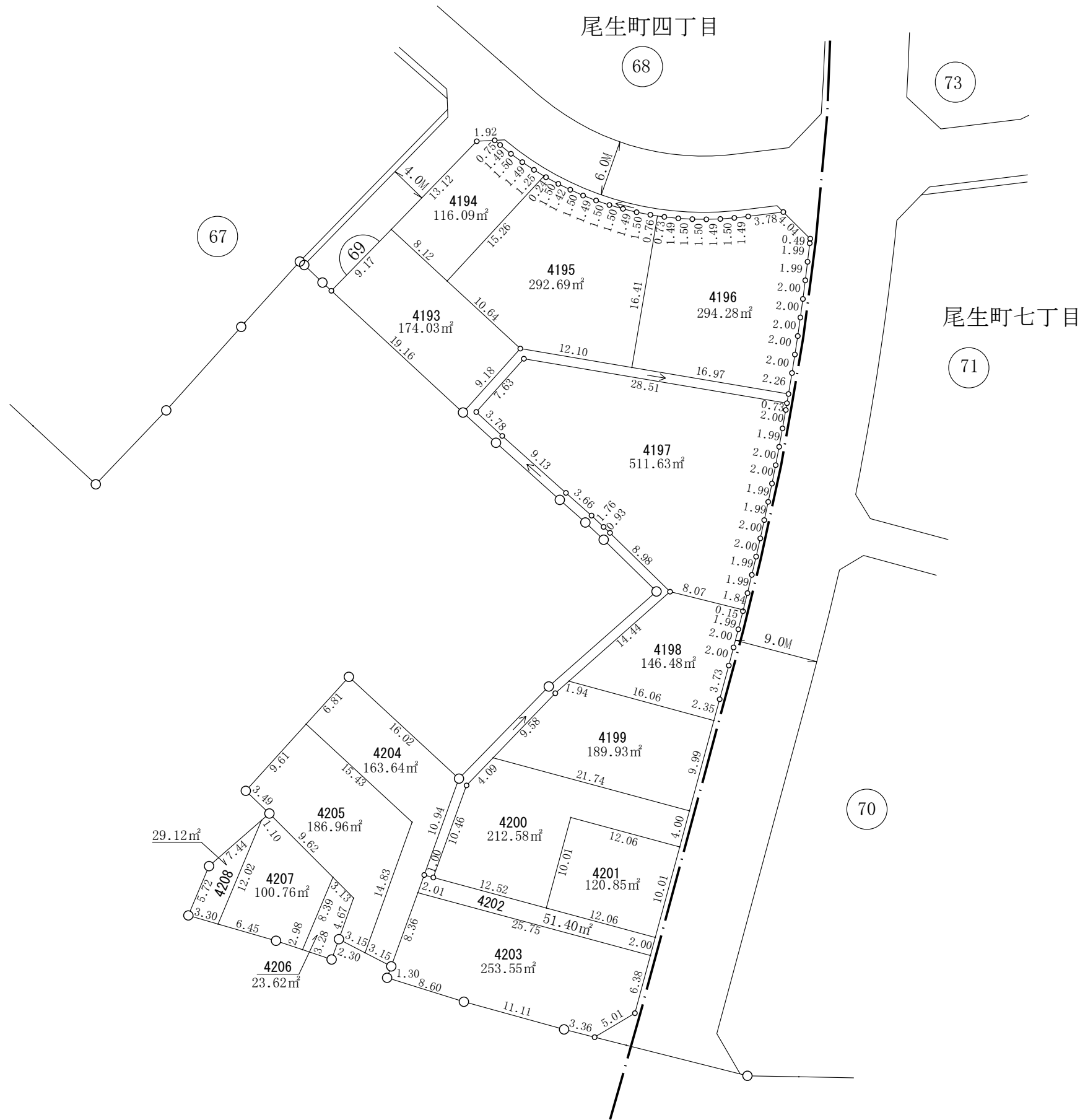
凡	例
街区番号	68
地番	3500
地積	100.00m <sup>2</sup>
辺長	3.00
換地	[Symbol]
地区界	[Symbol]
町界	[Symbol]
道路	[Symbol]
水路	[Symbol]
巾員	6.0M

参考資料 この図面は換地処分当時のものです。現況とは必ずしも一致しません。

# 南部大阪都市計画事業尾生久米田特定土地区画整理事業 換地 図

尾生町四丁目

S=1:500



凡	例
街区番号	69
地番	3500
地積	100.00m <sup>2</sup>
辺長	3.00
換地	[Symbol]
地区界	[Symbol]
町界	[Symbol]
道路	[Symbol]
水路	[Symbol]
巾員	6.0M

参考資料 この図面は換地処分当時のものです。現況とは必ずしも一致しません。