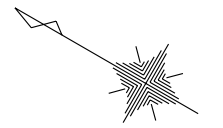


南部大阪都市計画事業尾生久米田特定土地区画整理事業 換地 図

尾生町四丁目

S=1:500



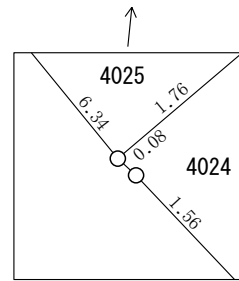
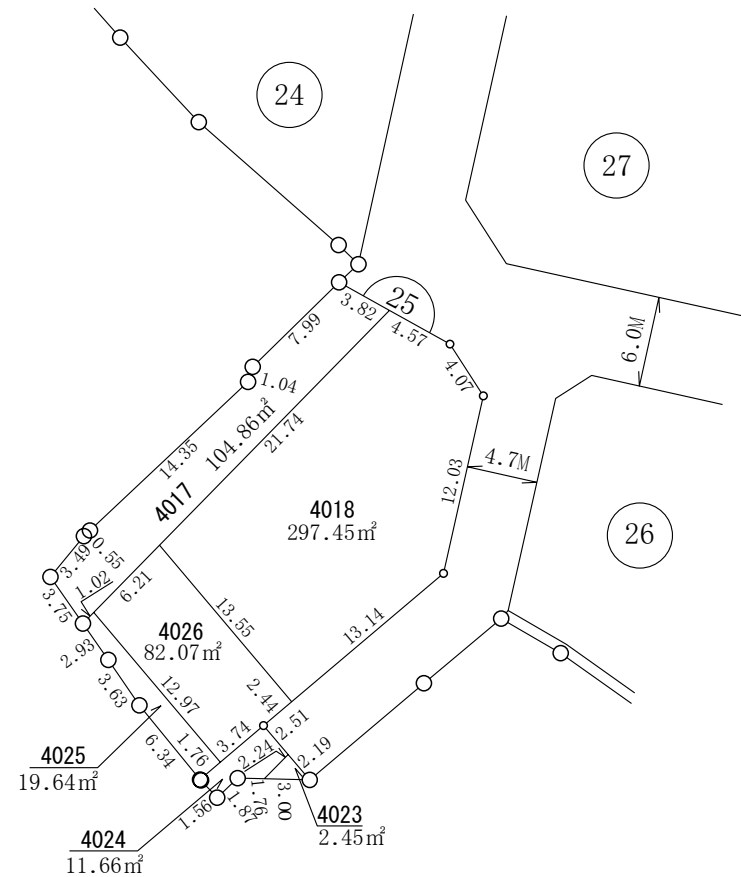
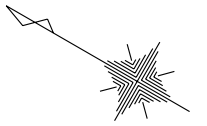
凡	例
街区番号	24
地番	3500
地積	100.00㎡
辺長	3.00
換地	[Symbol: rectangle with diagonal line]
地区界	[Symbol: line with circle]
町界	[Symbol: thick dashed line]
道路	[Symbol: double line with dashes]
水路	[Symbol: line with arrow]
巾員	6.0M

参考資料 この図面は換地処分当時のものです。現況とは必ずしも一致しません。

南部大阪都市計画事業尾生久米田特定土地区画整理事業 換地図

尾生町四丁目

S=1:500



拡大図 1/25

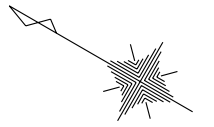
凡	例
街区番号	25
地番	3500
地積	100.00m ²
辺長	3.00
換地	
地区界	
町界	
道路	
水路	
巾員	6.0M

参考資料 この図面は換地処分当時のものです。現況とは必ずしも一致しません。

南部大阪都市計画事業尾生久米田特定土地区画整理事業 換地 図

尾生町四丁目

S=1:500



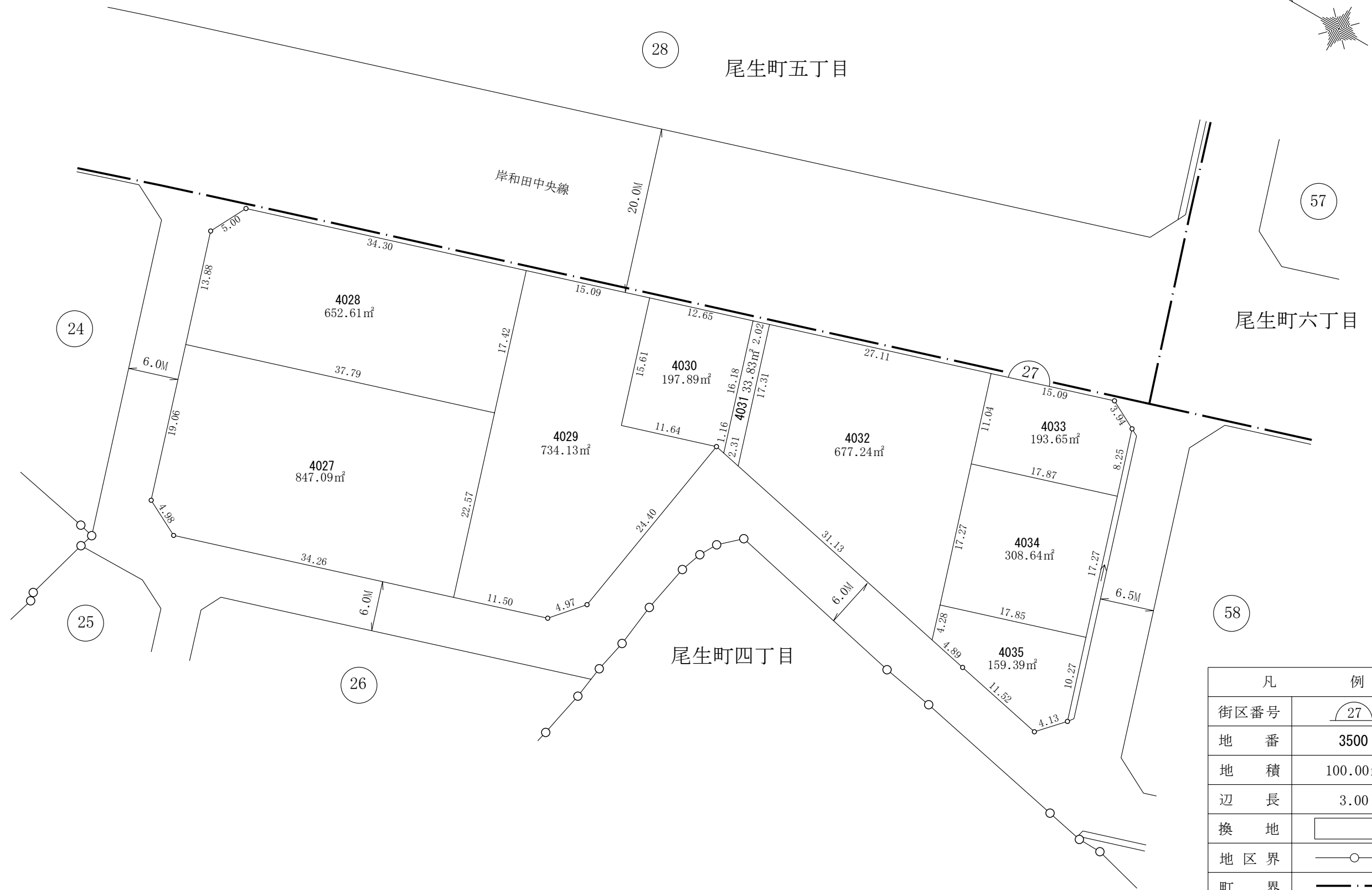
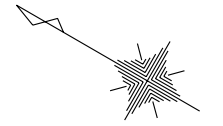
凡	例
街区番号	26
地番	3500
地積	100.00m ²
辺長	3.00
換地	
地区界	
町界	
道路	
水路	
巾員	6.0M

参考資料 この図面は換地処分当時のものです。現況とは必ずしも一致しません。

南部大阪都市計画事業尾生久米田特定土地区画整理事業 換地図

尾生町四丁目

S=1:500



凡	例
街区番号	27
地番	3500
地積	100.00㎡
辺長	3.00
換地	
地区界	
町界	
道路	
水路	
巾員	6.0M

参考資料 この図面は換地処分当時のものです。現況とは必ずしも一致しません。