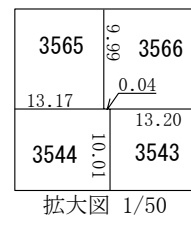
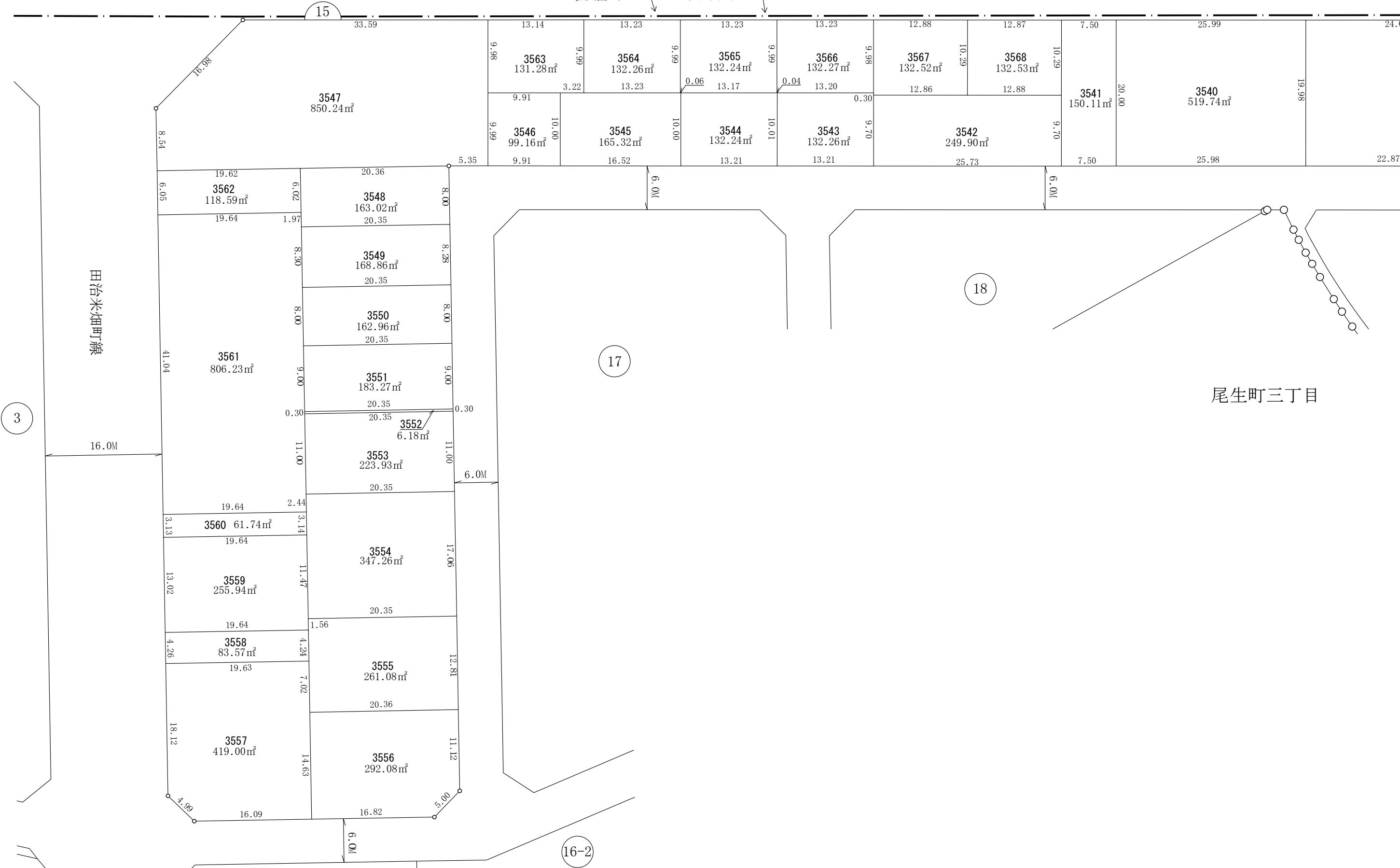


南部大阪都市計画事業尾生久米田特 換地図

尾生町五丁目

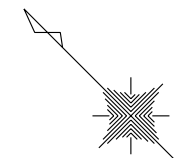


参考資料 この図面は換地処分当時のものです。現況とは必ずしも一致しません。

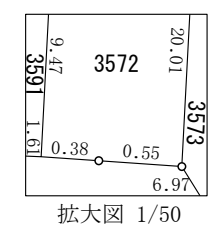
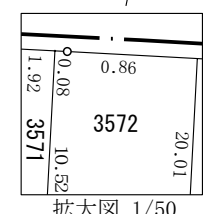
生久米田特定土地区画整理事業 地 図

尾生町三丁目

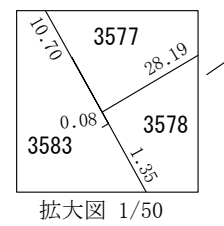
S=1:500



19



21



23

尾生町四丁目

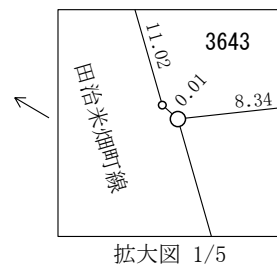
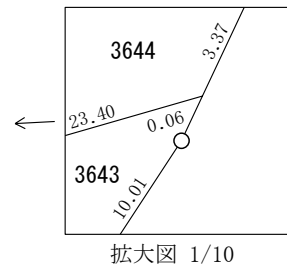
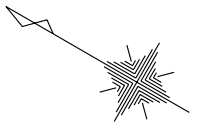
凡	例
街区番号	15
地 番	3500
地 積	100.00m ²
辺 長	3.00
換 地	
地区界	
町 界	
道 路	
水 路	
巾 員	6.0M

参考資料 この図面は換地処分当時のものです。現況とは必ずしも一致しません。

南部大阪都市計画事業尾生久米田特定土地区画整理事業 換地図

尾生町三丁目

S=1:500



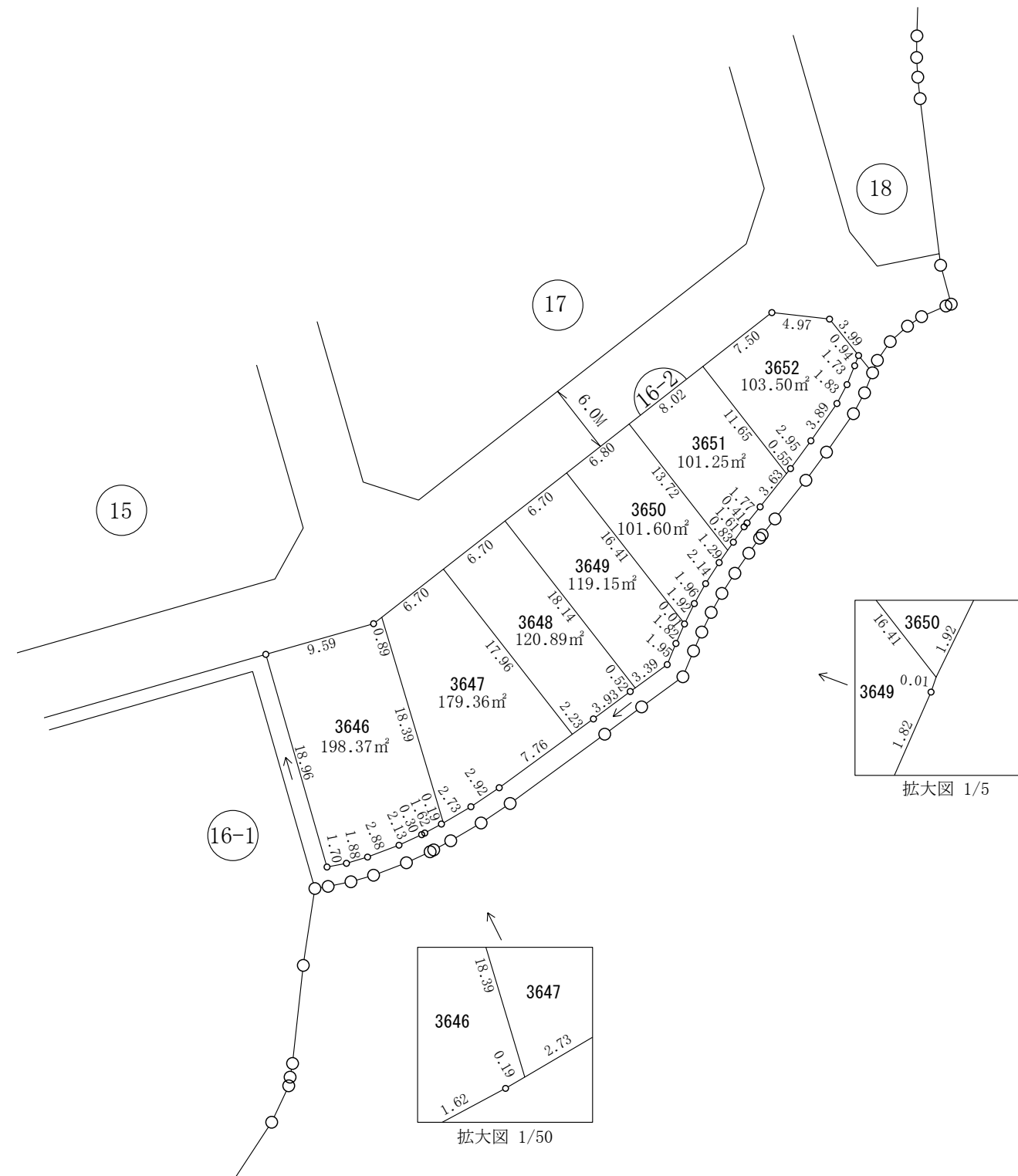
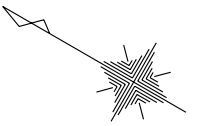
凡	例
街区番号	16-1
地番	3500
地積	100.00m ²
辺長	3.00
換地	[Symbol: rectangle with diagonal line]
地区界	[Symbol: line with circle]
町界	[Symbol: thick line with dots]
道路	[Symbol: double line with inward ticks]
水路	[Symbol: double line with arrow]
巾員	↓ 6.0M

参考資料 この図面は換地処分当時のものです。現況とは必ずしも一致しません。

南部大阪都市計画事業尾生久米田特定土地区画整理事業 換地 図

尾生町三丁目

S=1:500



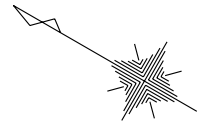
凡	例
街区番号	16-2
地番	3500
地積	100.00㎡
辺長	3.00
換地	
地区界	
町界	
道路	
水路	
巾員	↓ 6.0M

参考資料 この図面は換地処分当時のものです。現況とは必ずしも一致しません。

南部大阪都市計画事業尾生久米田特定土地区画整理事業 換地図

尾生町三丁目

S=1:500



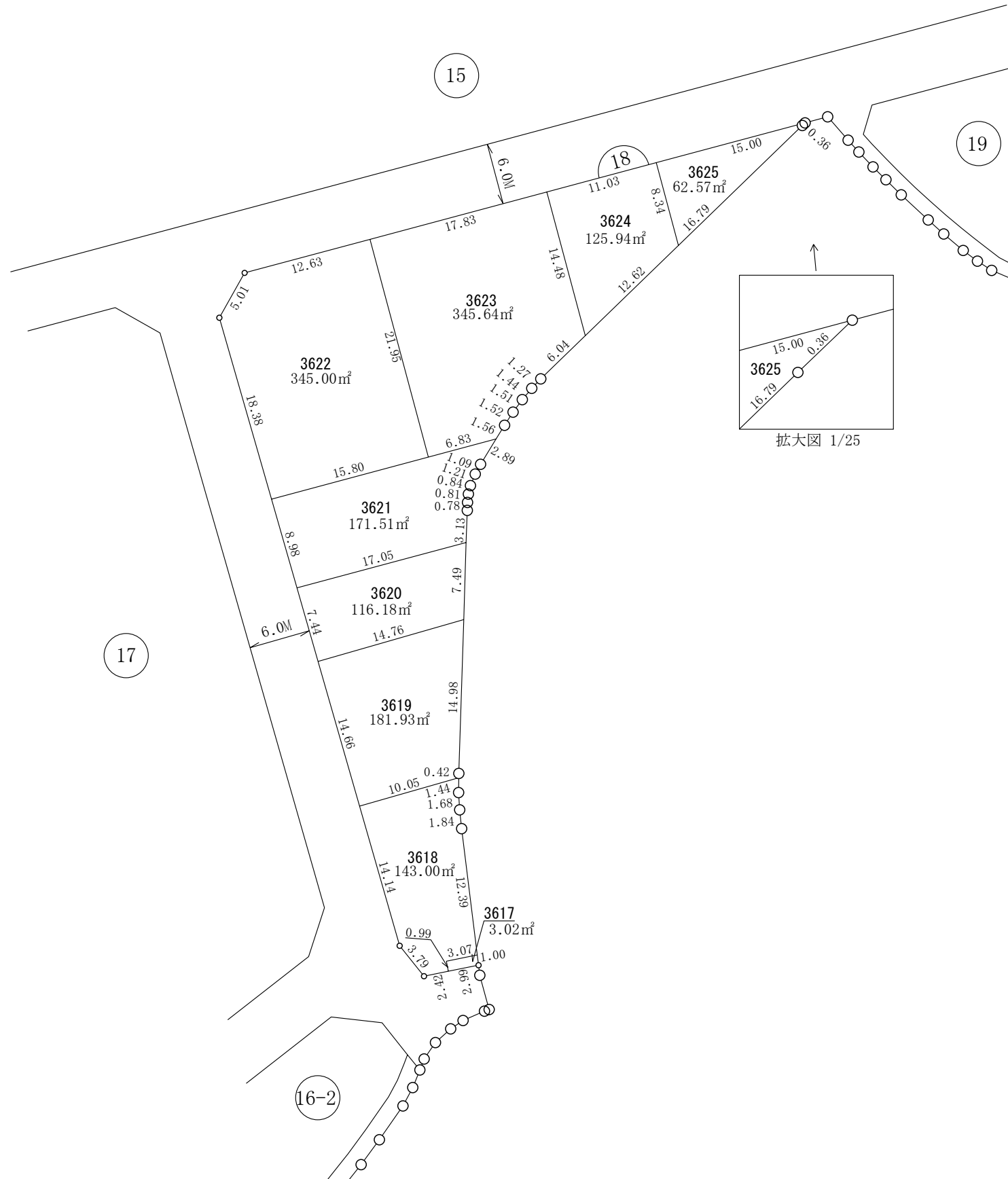
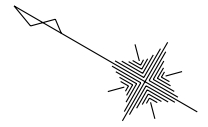
凡	例
街区番号	17
地番	3500
地積	100.00m ²
辺長	3.00
換地	[Diagram of a rectangular plot]
地区界	[Diagram of a boundary line with a circle at the end]
町界	[Diagram of a boundary line with a thick line and a dot]
道路	[Diagram of a road with a double line]
水路	[Diagram of a waterway with a line and an arrow]
巾員	6.0M

参考資料 この図面は換地処分当時のものです。現況とは必ずしも一致しません。

南部大阪都市計画事業尾生久米田特定土地区画整理事業 換地図

尾生町三丁目

S=1:500



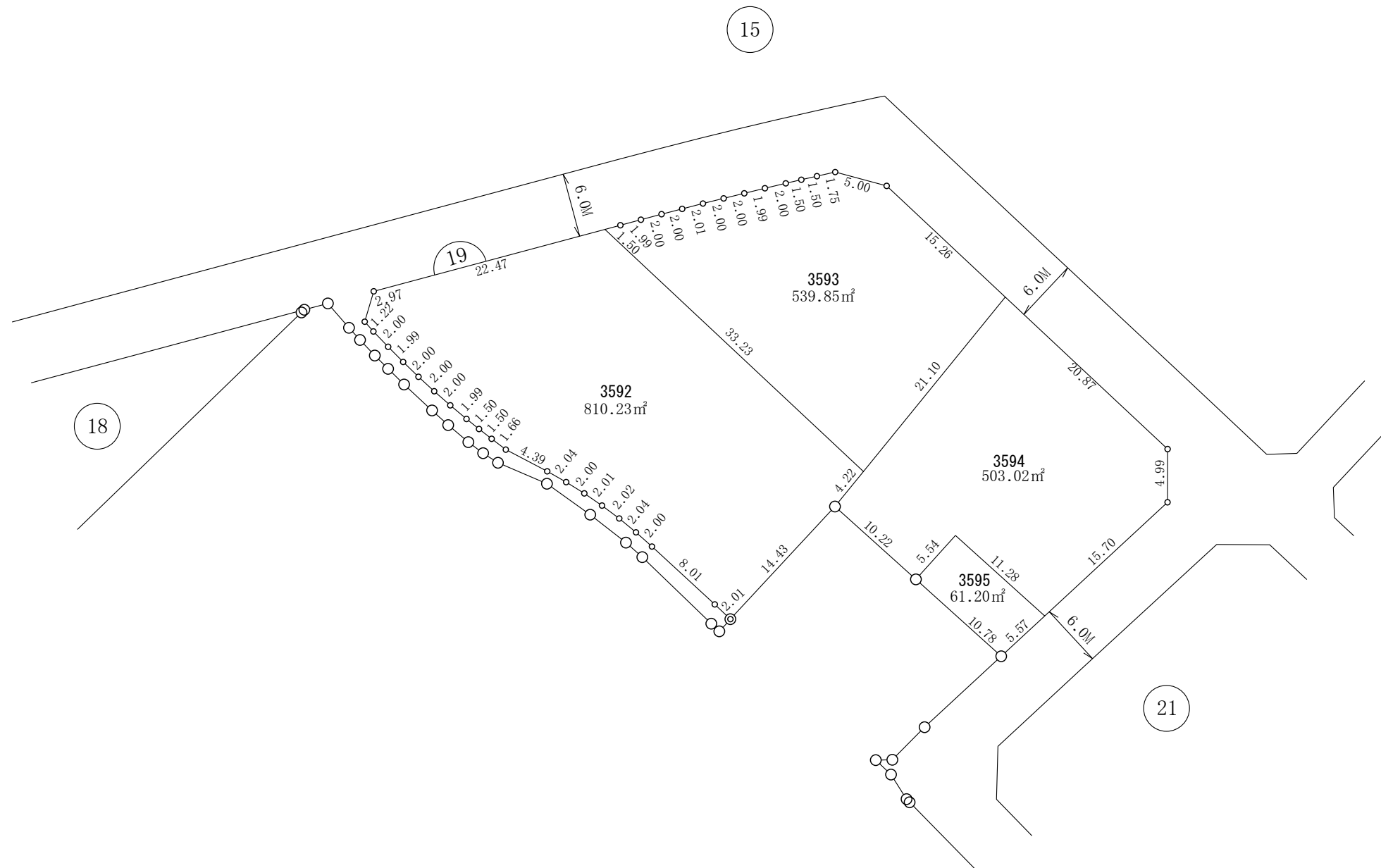
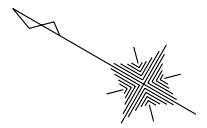
凡	例
街区番号	18
地番	3500
地積	100.00m ²
辺長	3.00
換地	
地区界	
町界	
道路	
水路	
巾員	6.0M

参考資料 この図面は換地処分当時のものです。現況とは必ずしも一致しません。

南部大阪都市計画事業尾生久米田特定土地区画整理事業 換地図

尾生町三丁目

S=1:500



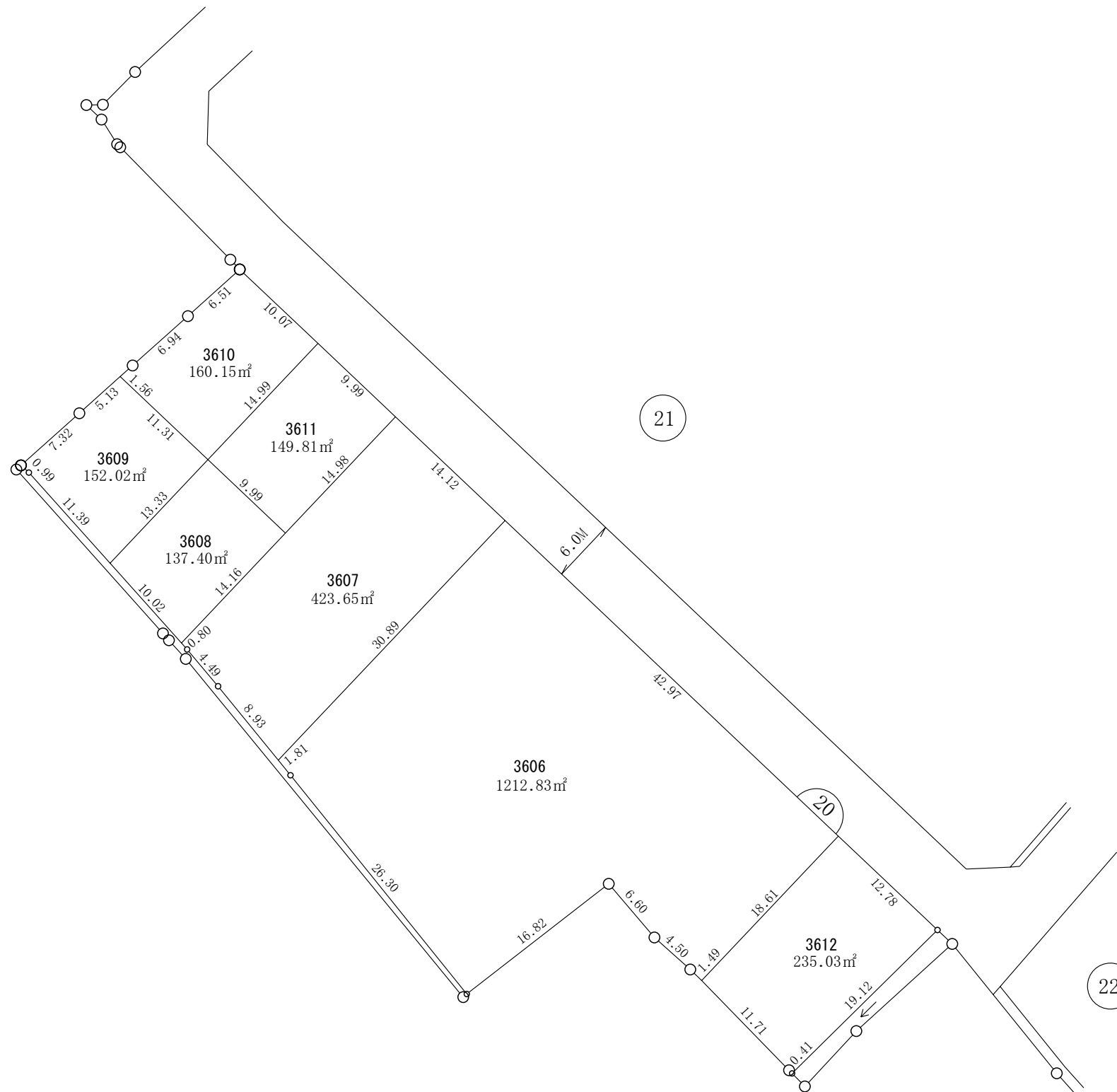
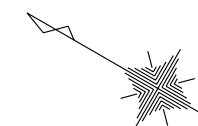
凡	例
街区番号	19
地番	3500
地積	100.00m ²
辺長	3.00
換地	[Diagram of a rectangular plot]
地区界	[Diagram of a boundary line with a circle at the end]
町界	[Diagram of a boundary line with a thick line and a dot]
道路	[Diagram of a road with a double line]
水路	[Diagram of a waterway with a line and an arrow]
巾員	6.0M

参考資料 この図面は換地処分当時のものです。現況とは必ずしも一致しません。

南部大阪都市計画事業尾生久米田特定土地区画整理事業 換地図

尾生町三丁目

S=1:500

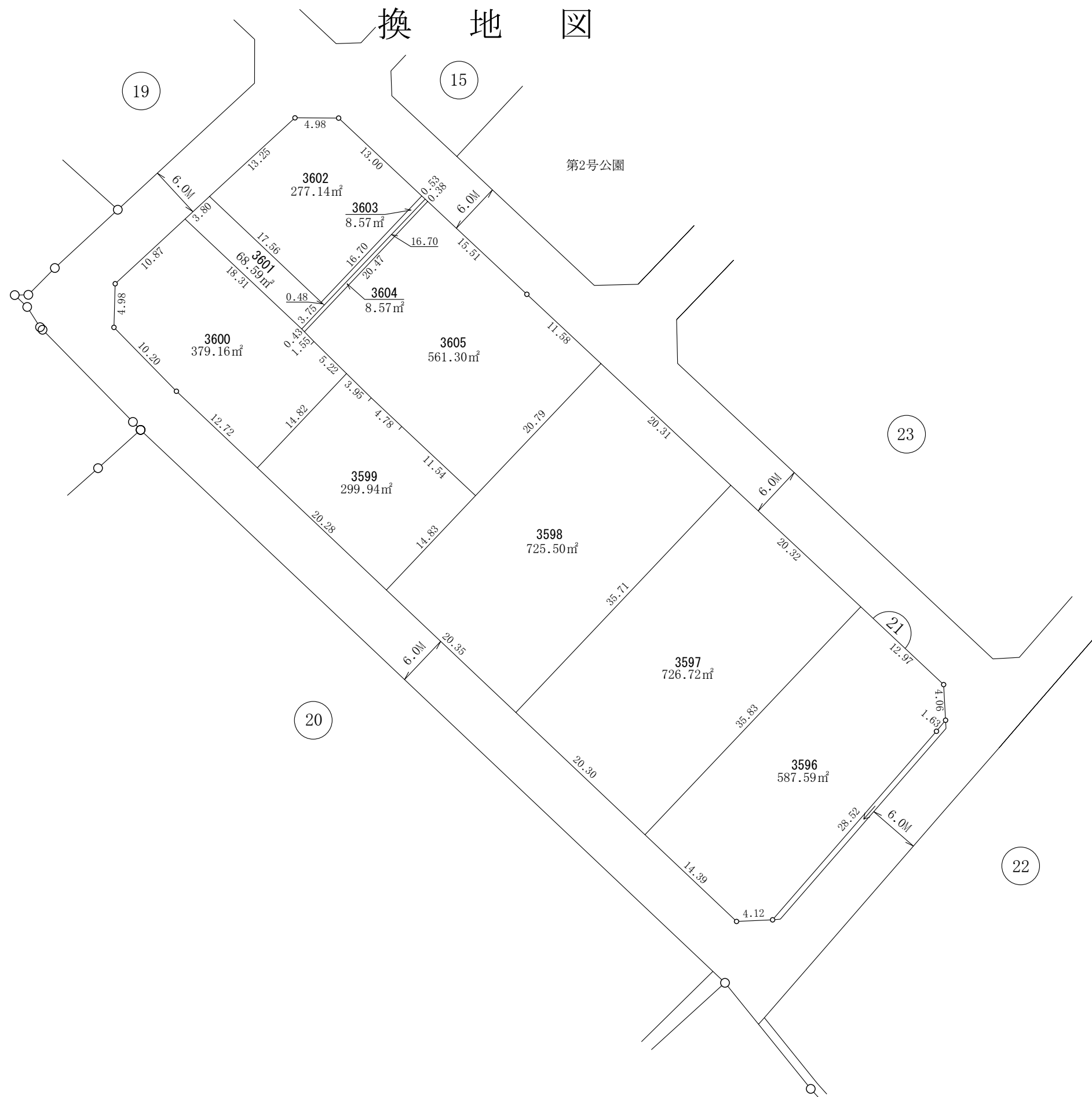
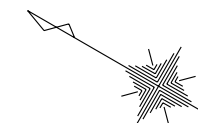


凡	例
街区番号	20
地番	3500
地積	100.00m ²
辺長	3.00
換地	
地区界	
町界	
道路	
水路	
巾員	↓ 6.0M

参考資料 この図面は換地処分当時のものです。現況とは必ずしも一致しません。

南部大阪都市計画事業尾生久米田特定土地区画整理事業 換地図

S=1:500



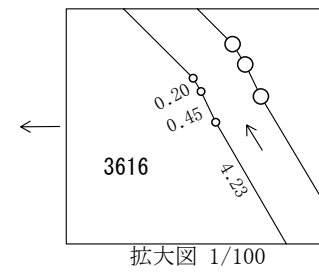
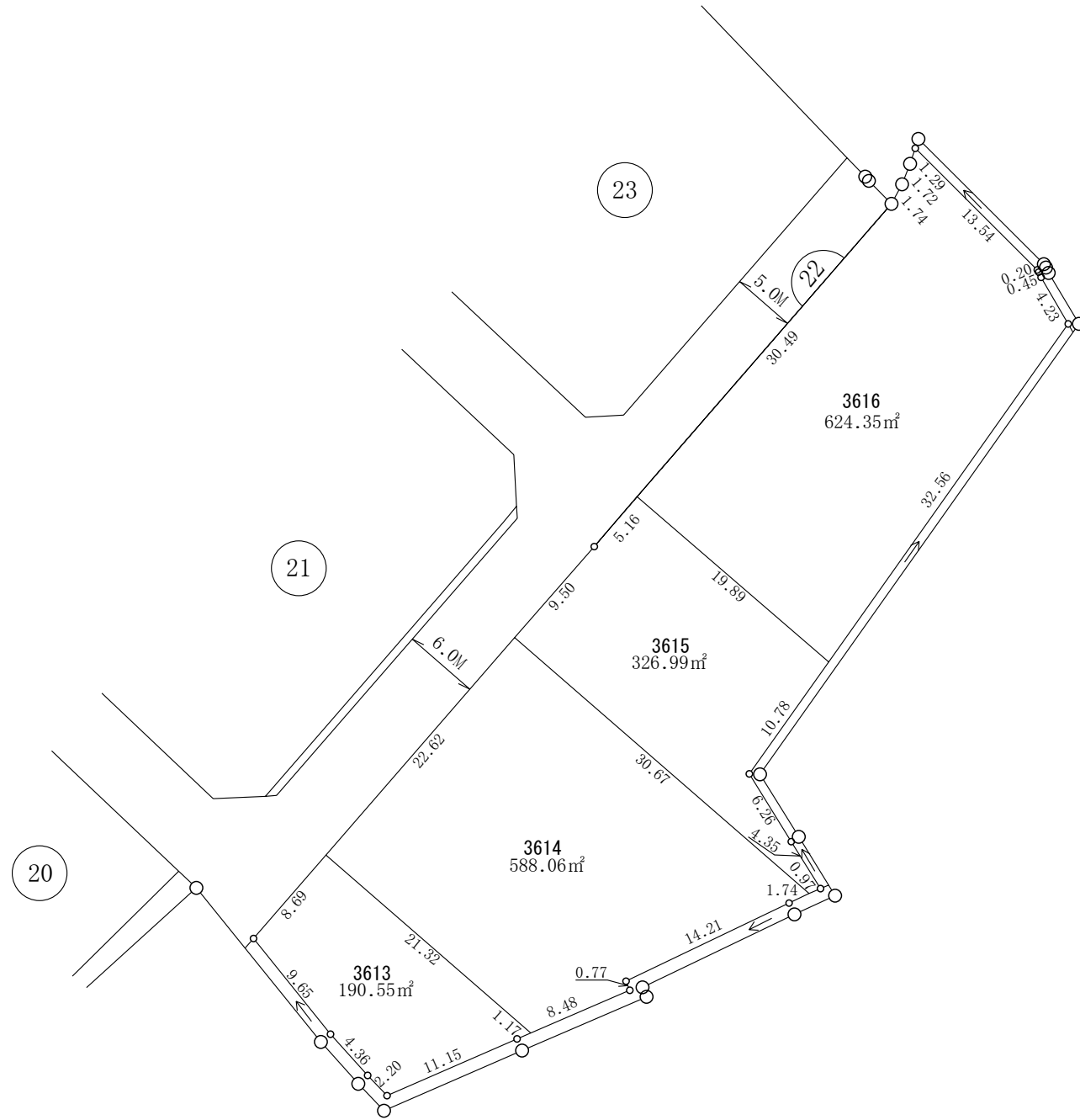
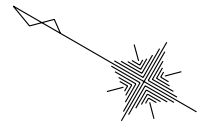
凡	例
街区番号	21
地番	3500
地積	100.00m ²
辺長	3.00
換地	[Symbol: rectangle with diagonal lines]
地区界	[Symbol: line with circle]
町界	[Symbol: thick dashed line]
道路	[Symbol: double line with dashed center]
水路	[Symbol: line with arrow]
巾員	6.0M

参考資料 この図面は換地処分当時のものです。現況とは必ずしも一致しません。

南部大阪都市計画事業尾生久米田特定土地区画整理事業 換地図

尾生町三丁目

S=1:500



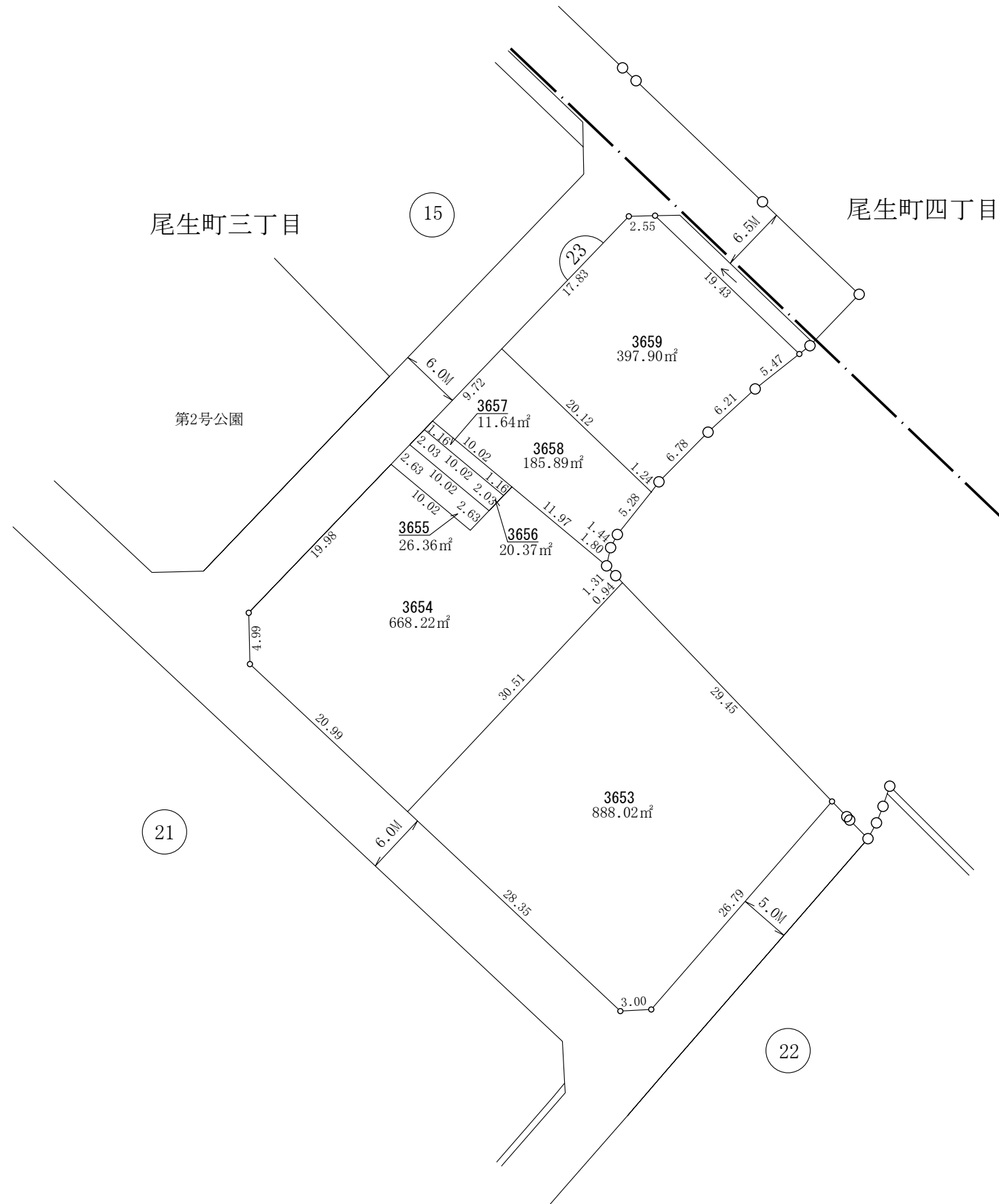
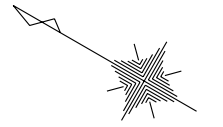
凡	例
街区番号	22
地番	3500
地積	100.00m ²
辺長	3.00
換地	[Diagram of a rectangular exchange area]
地区界	[Diagram of a boundary line with a circle at the end]
町界	[Diagram of a boundary line with a thick line and a dot]
道路	[Diagram of a road with a double line]
水路	[Diagram of a waterway with a line and an arrow]
巾員	6.0M

参考資料 この図面は換地処分当時のものです。現況とは必ずしも一致しません。

南部大阪都市計画事業尾生久米田特定土地区画整理事業 換地図

尾生町三丁目

S=1:500



凡	例
街区番号	23
地番	3500
地積	100.00㎡
辺長	3.00
換地	[Diagram of a rectangular plot]
地区界	[Diagram of a boundary line with a circle at the end]
町界	[Diagram of a boundary line with a thick dashed line]
道路	[Diagram of a road with a double line]
水路	[Diagram of a waterway with an arrow]
巾員	6.0M

参考資料 この図面は換地処分当時のものです。現況とは必ずしも一致しません。