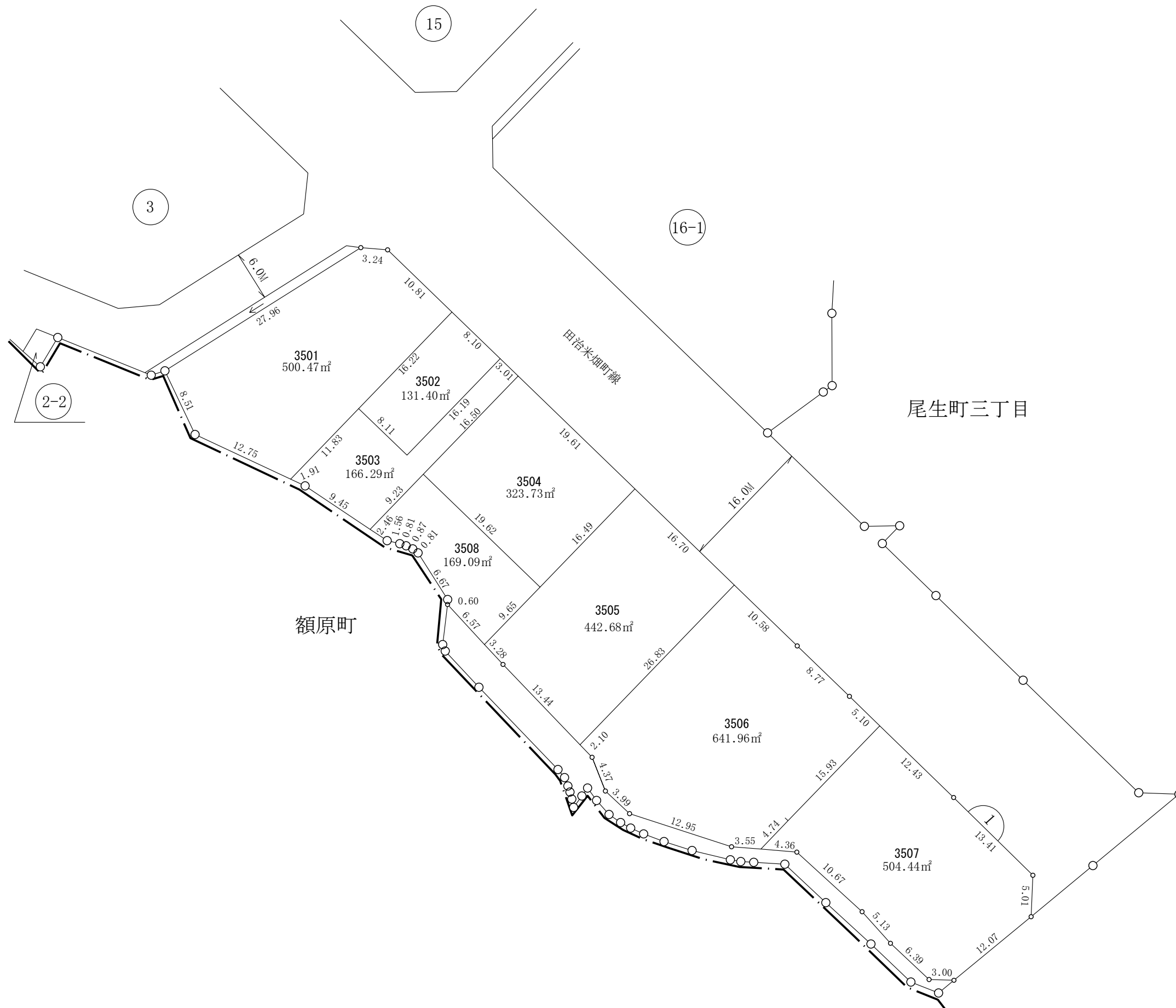
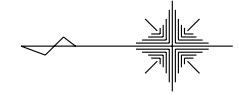


南部大阪都市計画事業尾生久米田特定土地区画整理事業 換地図

尾生町三丁目

S=1:500

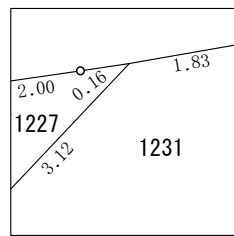
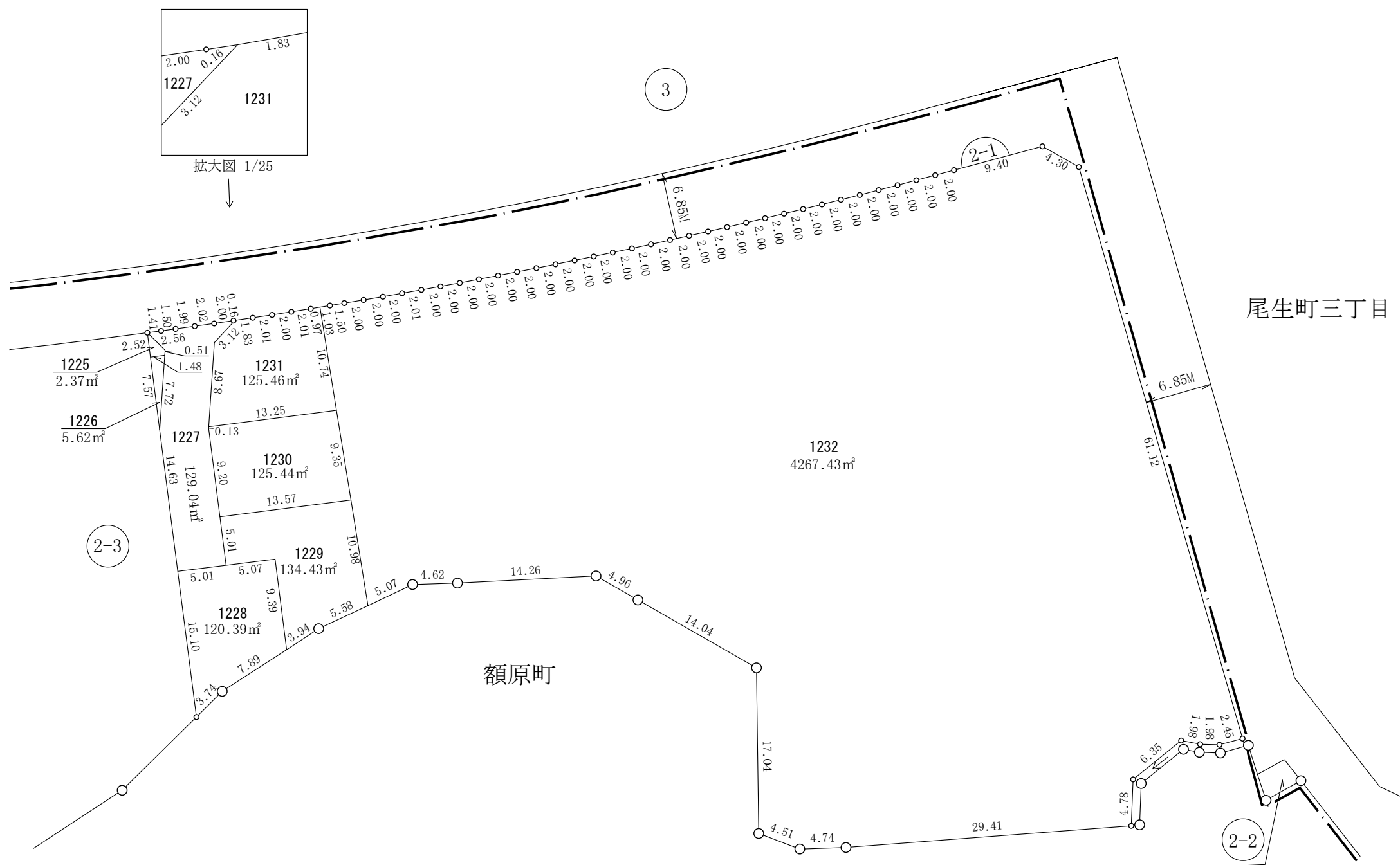


参考資料 この図面は換地処分当時のものです。現況とは必ずしも一致しません。

南部大阪都市計画事業尾生久米田特定土地区画整理事業 換地図

額 原 町

S = 1 : 500



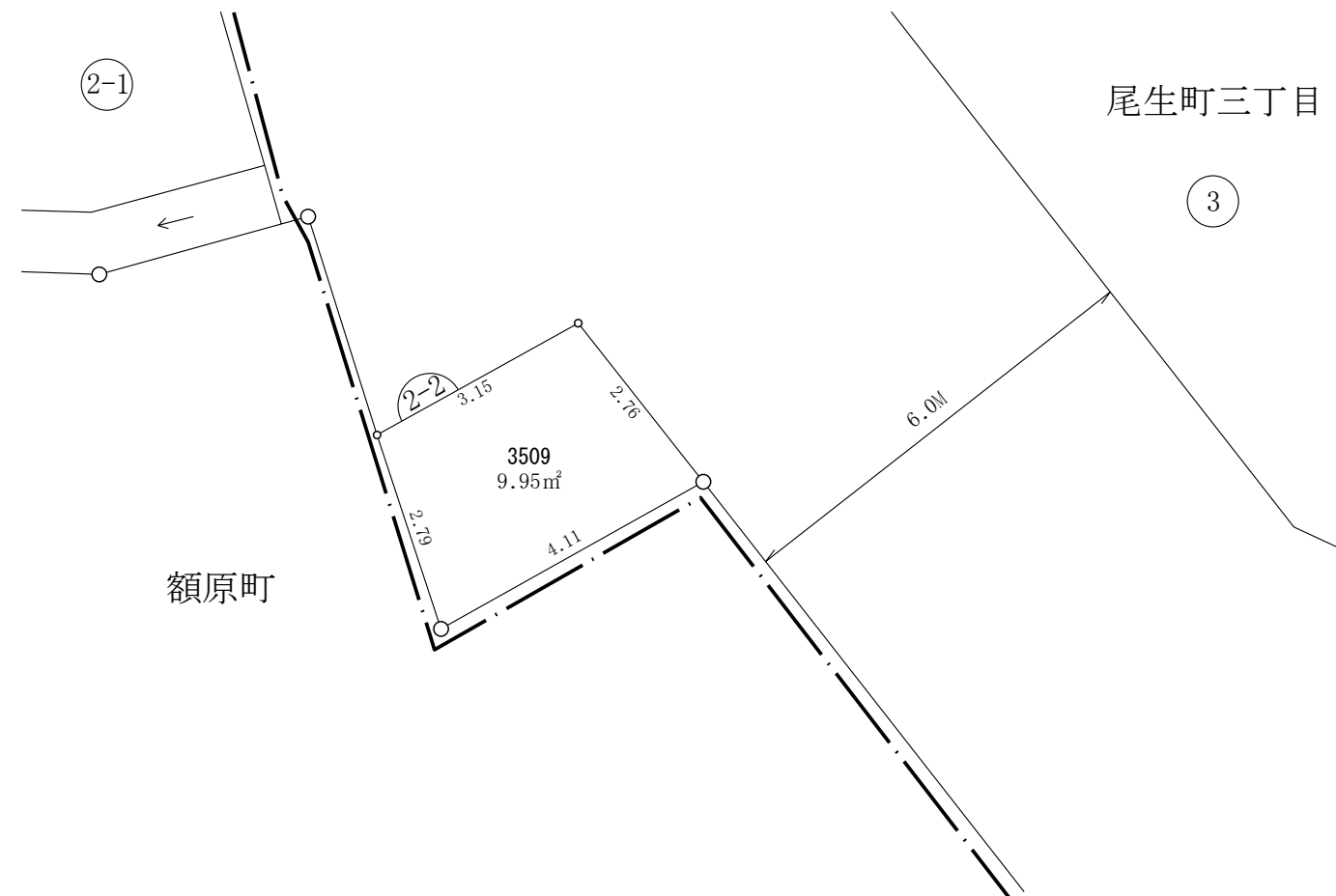
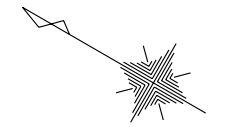
凡	例
街区番号	2-1
地 番	3500
地 積	100.00m ²
辺 長	3.00
換 地	[Symbol]
地区界	[Symbol]
町 界	[Symbol]
道 路	[Symbol]
水 路	[Symbol]
巾 員	6.0M

参考資料 この図面は換地処分当時のものです。現況とは必ずしも一致しません。

南部大阪都市計画事業尾生久米田特定土地区画整理事業 換地図

尾生町三丁目

S=1:100



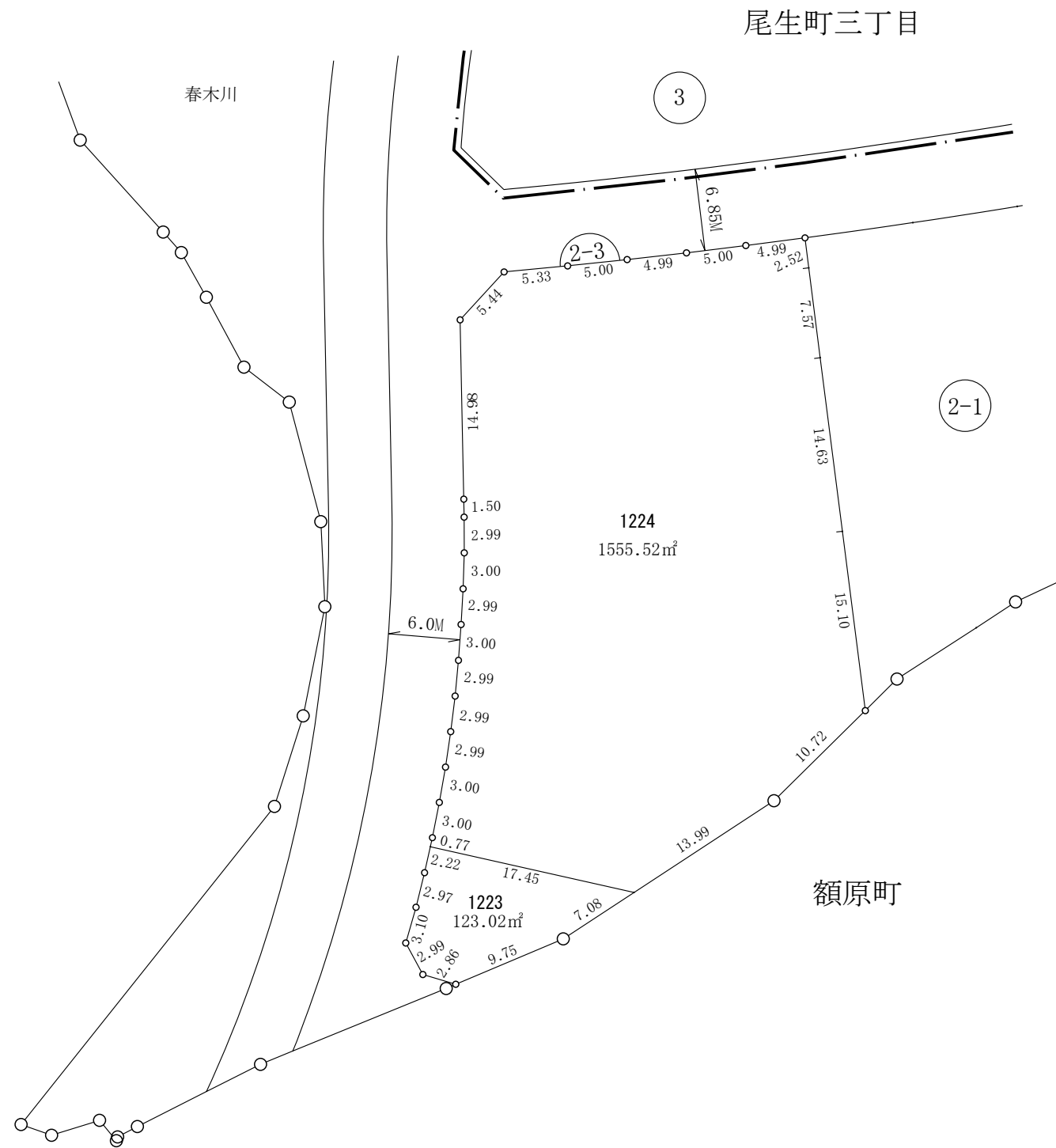
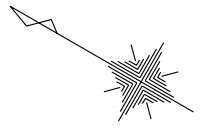
凡	例
街区番号	2-2
地番	3500
地積	100.00㎡
辺長	3.00
換地	[Diagram of a rectangular plot]
地区界	[Diagram of a boundary line with a circle at the end]
町界	[Diagram of a boundary line with a thick dashed line]
道路	[Diagram of a road with a dashed center line]
水路	[Diagram of a waterway with an arrow]
巾員	6.0M

参考資料 この図面は換地処分当時のものです。現況とは必ずしも一致しません。

南部大阪都市計画事業尾生久米田特定土地区画整理事業 換地 図

額 原 町

S = 1 : 500



凡	例
街区番号	2-3
地 番	3500
地 積	100.00m ²
辺 長	3.00
換 地	[Symbol]
地 区 界	[Symbol]
町 界	[Symbol]
道 路	[Symbol]
水 路	[Symbol]
巾 員	6.0M

参考資料 この図面は換地処分当時のものです。現況とは必ずしも一致しません。

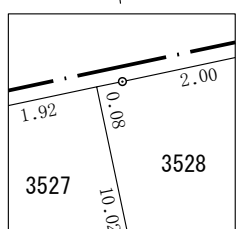
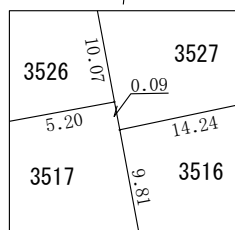
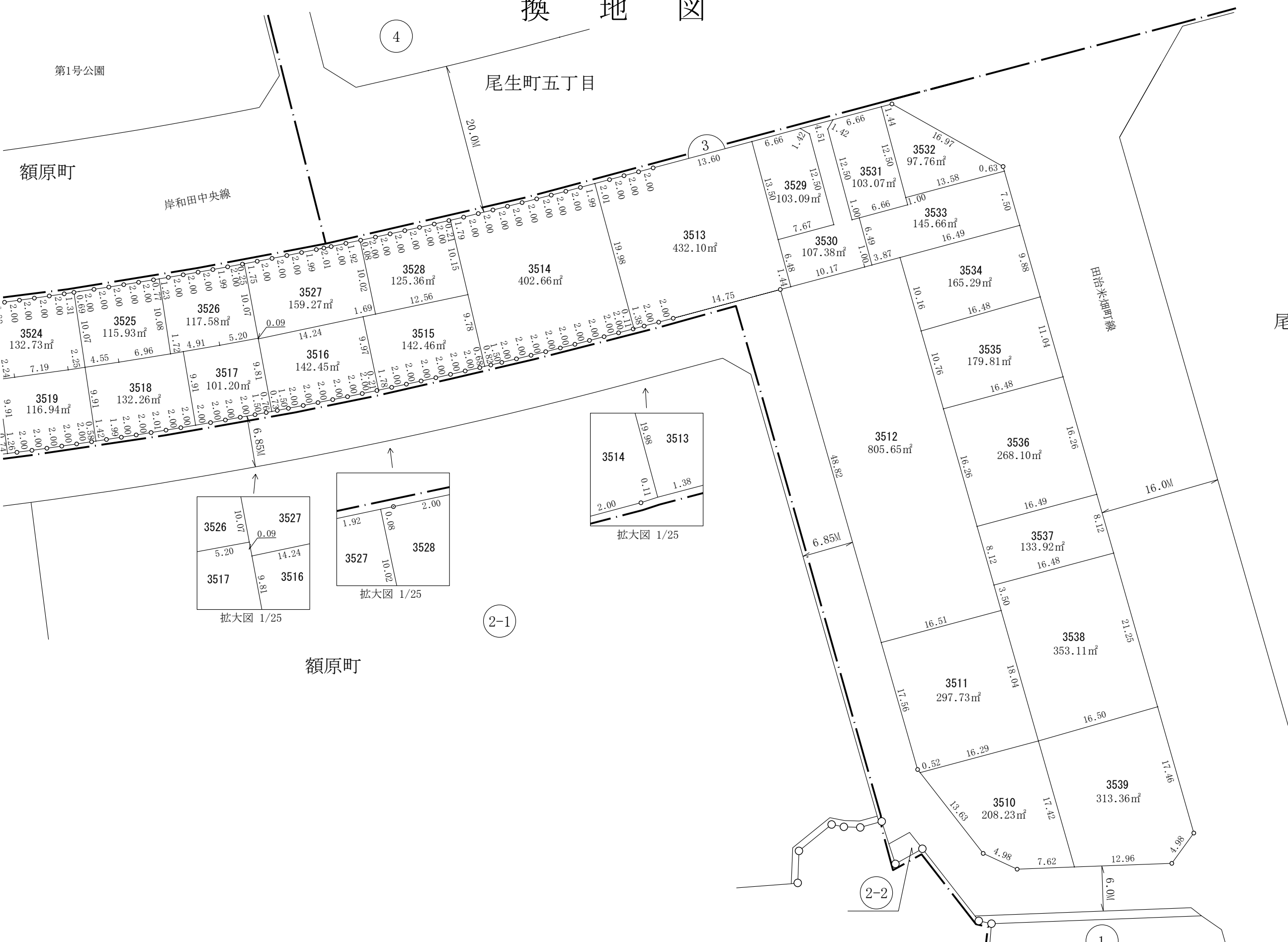
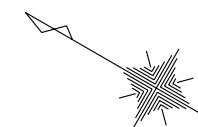
南部大阪都市計画事業尾生久米田特定土地区画整理事業 換地図



参考資料 この図面は換地処分当時のものです。現況とは必ずしも一致しません。

南部大阪都市計画事業尾生久米田特定土地区画整理事業 換地 図

S=1:500



15

2-1

2-2

1

凡	例
街区番号	3
地番	3500
地積	100.00㎡
辺長	3.00
換地	
地区界	
町界	
道路	
水路	
巾員	6.0M

参考資料 この図面は換地処分当時のものです。現況とは必ずしも一致しません。