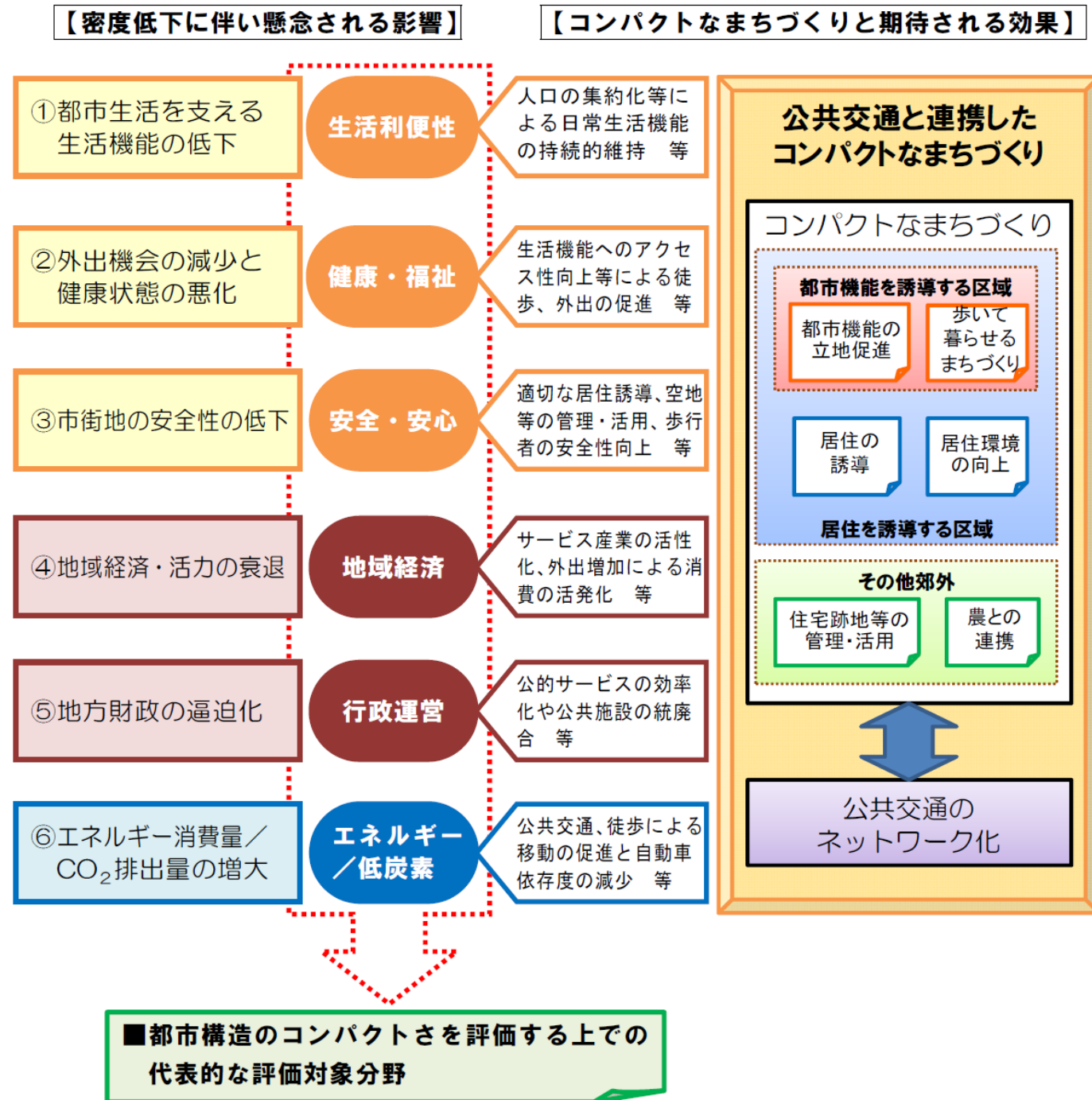


- いかなる評価軸をもとに将来目指すべき都市構造を検討するかは、各都市の現状や抱える都市政策上の課題等に対応して様々。
- 少子高齢化の進展に伴う日常生活機能の喪失など将来における都市政策上の課題を受け、また、立地適正化計画制度などの施策の方向性を踏まえ、主として都市の持続性をいかに維持していくかという観点から、評価分野を設定。



評価分野	市民生活	民間活動	行政運営
	市民 (日常生活)	民間 (経済活動)	行政 (行政運営)
①生活利便性	<ul style="list-style-type: none"> <li>■ 利便さ</li> <li>■ 安心・安全</li> <li>■ 豊かさ</li> <li>■ 快適さ・健康</li> <li>■ 交通機能等の持続性</li> </ul>	<ul style="list-style-type: none"> <li>■ 交通利便性</li> <li>■ 不動産市況</li> <li>■ 集積とビジネスチャンス</li> </ul>	<ul style="list-style-type: none"> <li>■ 財政収支</li> <li>■ 低炭素</li> <li>■ 交通機能の持続性</li> </ul>
②健康・福祉	<ul style="list-style-type: none"> <li>◎ 医療、福祉、商業など都市機能が住まいの近くに集積していること</li> <li>◎ 住まいの近くに駅や主要なバス路線のバス停が整備され、今後とも公共交通サービスが維持されること</li> </ul>	<ul style="list-style-type: none"> <li>◎ 都市機能の集積地及びその周辺に人口が集積していること</li> <li>◎ 都市機能の集積地に公共交通サービスが充実していること</li> </ul>	<ul style="list-style-type: none"> <li>◎ 公共交通沿線により多くの居住者が居住するなど、公共交通サービスが持続的に維持されること</li> </ul>
③安全・安心	<ul style="list-style-type: none"> <li>◎ 歩いて回遊したくなる環境が形成されていること</li> <li>・ 住まいの身近に機能が集積</li> <li>・ 公共交通が便利</li> <li>・ 人口が集積し多様な交流の場</li> <li>・ みどり豊かな環境</li> <li>◎ 身体活動量が増加し「健康寿命」の長寿化が図られること</li> </ul>		<ul style="list-style-type: none"> <li>◎ 市民の健康が増進し、病人、要介護者が減少すること</li> </ul>
④地域経済	<ul style="list-style-type: none"> <li>◎ 歩行者環境が改善され事故の危険性が減少すること</li> <li>◎ 防災上危険な居住地域が減少すること</li> <li>◎ 郊外の住宅跡地等の荒廃化が抑制されること</li> </ul>		<ul style="list-style-type: none"> <li>◎ 歩行者環境が改善され事故の危険性が減少すること</li> <li>◎ 防災上危険な居住地域が減少すること</li> <li>◎ 郊外の住宅跡地等の荒廃化が抑制されること</li> </ul>
⑤行政運営	<ul style="list-style-type: none"> <li>◎ 商業などサービス産業が活発であること</li> </ul>	<ul style="list-style-type: none"> <li>◎ サービス産業が活発であること</li> <li>◎ 不動産市場が健全で適正な地価水準が維持されていること</li> </ul>	<ul style="list-style-type: none"> <li>◎ 行政コストが安価となること</li> <li>◎ 安定した税収が確保されること</li> </ul>
⑥エネルギー/低炭素	<ul style="list-style-type: none"> <li>◎ 行政経営の持続性が確保されること</li> </ul>	<ul style="list-style-type: none"> <li>◎ 行政経営の持続性が確保されること</li> </ul>	<ul style="list-style-type: none"> <li>◎ 都市における二酸化炭素排出量が減少すること</li> </ul>
⑥エネルギー/低炭素	<ul style="list-style-type: none"> <li>◎ 家庭部門におけるエネルギー消費量が少ないこと</li> <li>◎ 自動車の燃料消費量が少ないこと</li> </ul>	<ul style="list-style-type: none"> <li>◎ 業務部門におけるエネルギー消費量が少ないこと</li> <li>◎ 物流に係る燃料消費量が少ないこと</li> </ul>	