

第Ⅳ章 学校教育関係アンケート

2 私立幼稚園

■対象 市内にある私立幼稚園 3 園に対し、すべての園から回答あり(回収率 100%)

【問 1】平成 23 年度までさかのぼり、貴園が主催する、所属する児童（所属児童全員、または年齢単位で実施するもの）を対象とした、**芸術家・団体による芸術（音楽・演劇・舞踊・古典芸能・美術等）分野の鑑賞または体験事業を実施したことがありますか。**

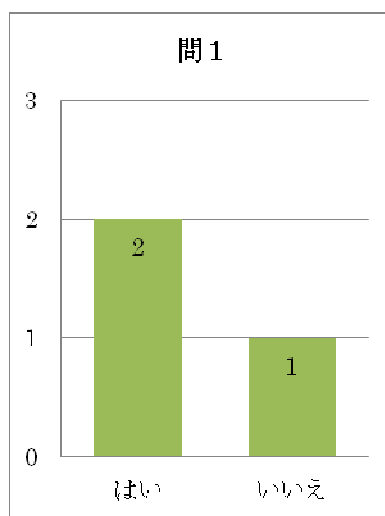
（注）鑑賞事業…芸術家・団体の実演（演奏・演じる・踊る・創作など）を鑑賞するもの

作品鑑賞…芸術家・団体が制作した作品を観賞するもの

体験事業…芸術家・団体が、児童に対して、演奏・演じる・踊る・創作させるなど体験させるもの

はい →問 2・3 へ

いいえ →問 4 へ



■「はい」と答えた幼稚園は2件、「いいえ」と答えた幼稚園は1件となっている。

【問 2】問 1 で「はい」と答えた貴園におたずねします。平成 23 年度から 25 年度ごとに、実施した内容についてお教えてください。該当するものに○印で囲んでください。（複数回答可）

■平成 23 年度～25 年度実施（予定を含む）

事業のタイプ ①鑑賞事業 ②作品鑑賞事業 ③体験型事業

会場：①園の施設内 ②園外（具体的に：)

ジャンル：①音楽（クラシック・ポピュラー・その他）

- ②ミュージカル
- ③演劇・人形劇
- ④舞踊（ヒップホップ・ジャズ・コンテンポラリー・クラシックバレエ）
- ⑤伝統芸能（能・狂言・歌舞伎・文楽・謡曲・詩吟・日本舞踊・邦楽など）
- ⑥美術（洋画・日本画・版画・書など）
- ⑦その他（具体的に： _____）

芸術家・実演団体名：(_____)

芸術家・実演団体の出演料・委託料（ただし1事業あたり。出演料・委託料がない場合は記入不要です）

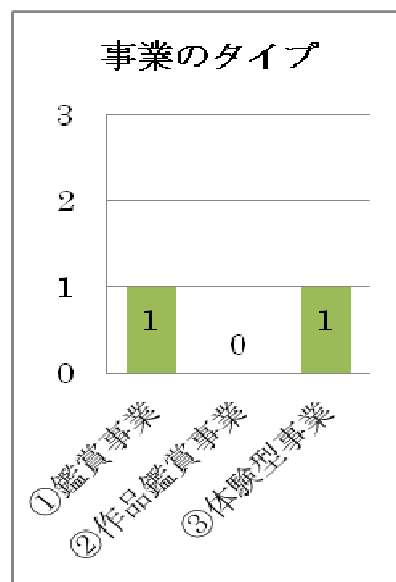
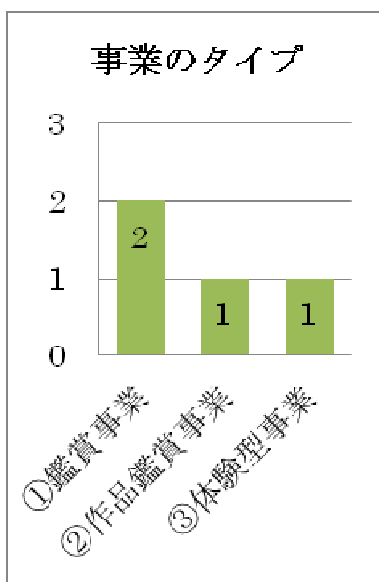
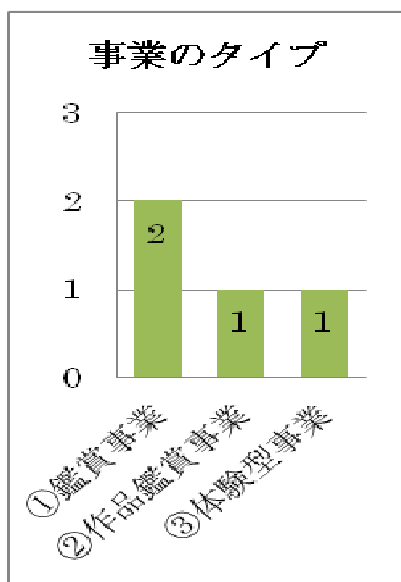
- ①5万円未満
- ②5万円～10万円未満
- ③10万円～15万円未満
- ④15万円～20万円未満
- ⑤20万円以上

費用捻出先：①PTA会費等の積立 ②家庭からの徴収 ③その他（ _____ ）

平成 23 年度

平成 24 年度

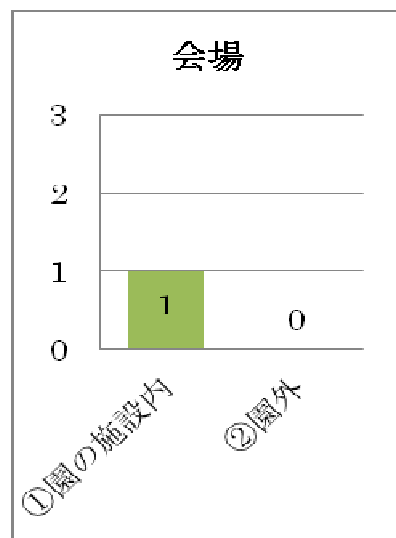
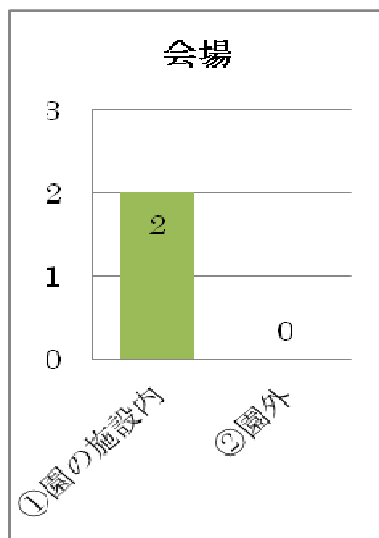
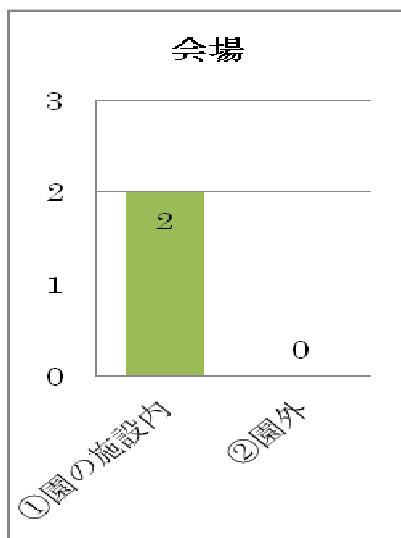
平成 25 年度



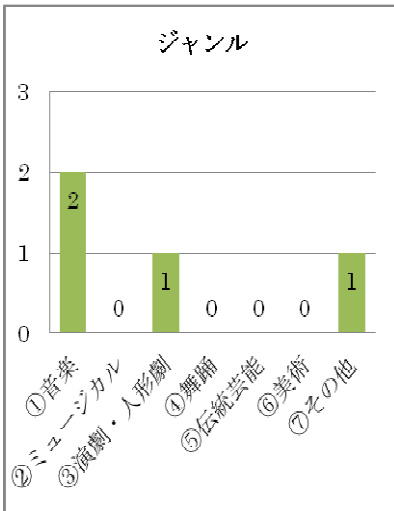
平成 23 年度

平成 24 年度

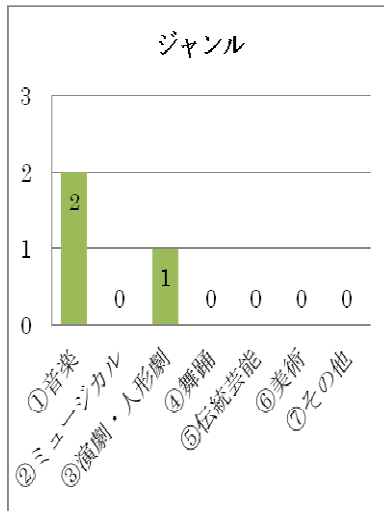
平成 25 年度



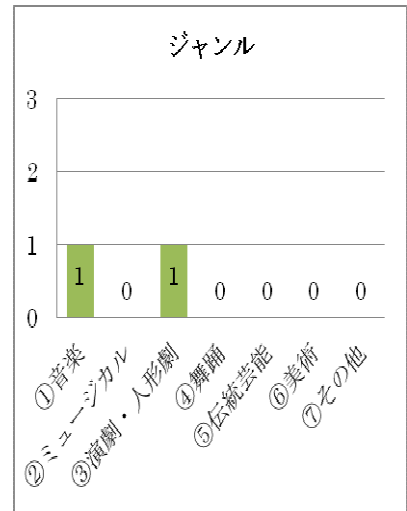
平成 23 年度



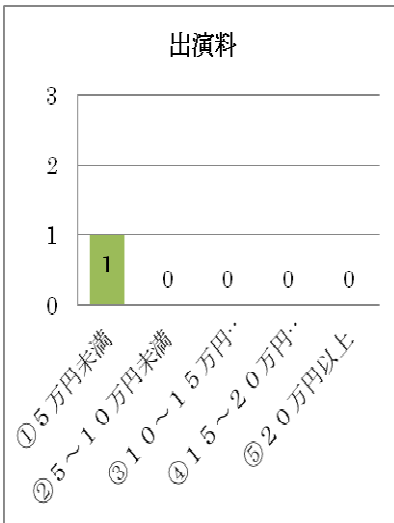
平成 24 年度



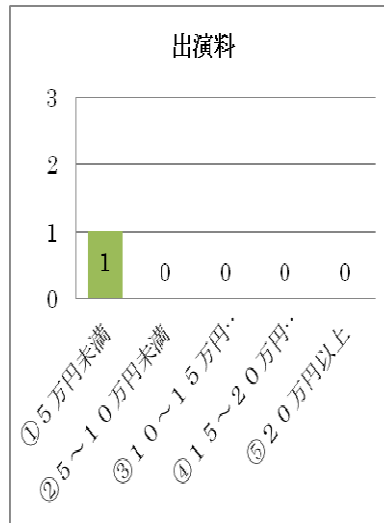
平成 25 年度



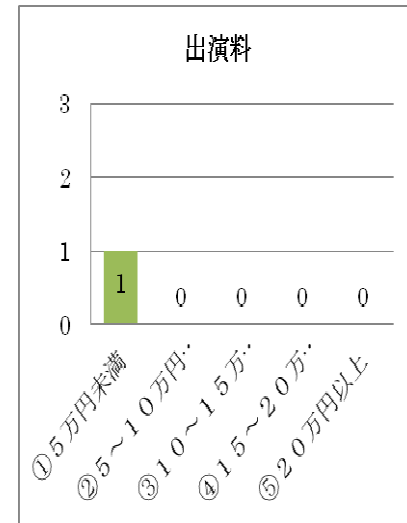
平成 23 年度



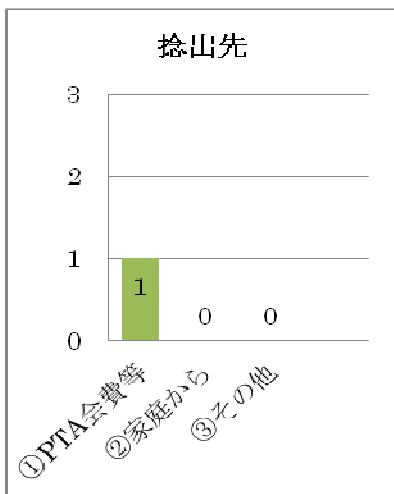
平成 24 年度



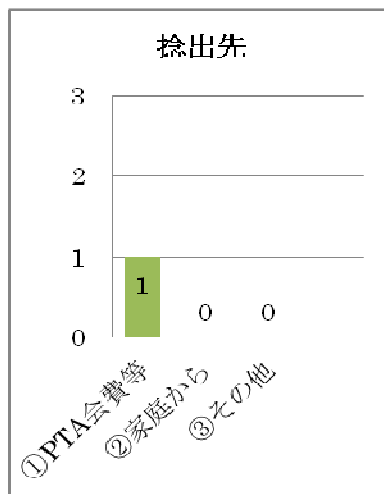
平成 25 年度



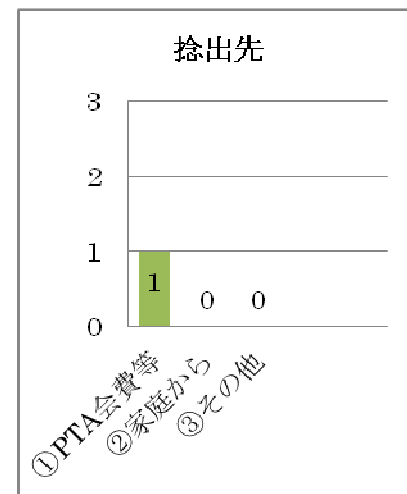
平成 23 年度



平成 24 年度



平成 25 年度



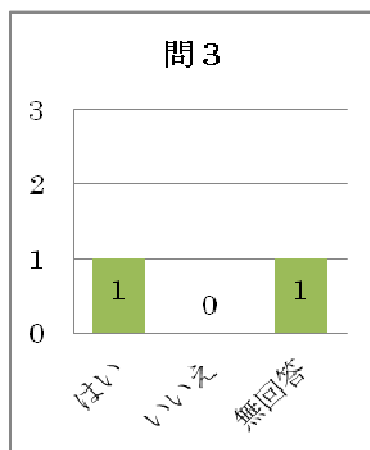
その他 具体的に：作品展
 芸術家・実演団体名：（無回答）

【注】問2は、平成23年度から25年度までの3年間において実施した事業の有無、その内容に関する質問等であるが、年度によって実施しない場合や、年度によって複数事業を実施する場合があります。問1で「はい」と回答した件数と合わない。

■問1で「はい」と答えた2園であり、事業のタイプとしては鑑賞事業が一番多く、施設内での実施、内容は音楽、人形劇が主である。芸術家・実演団体の出演料・委託料は5万円未満であり、PTA会費から費用を捻出している。

【問3】問1「はい」と答えた貴園におたずねします。鑑賞事業・体験事業を実施している効果はありますか。また、その理由をお教えてください。

はい → (理由:)
いいえ → (理由:)



はい →理由: 無回答

■問1で「はい」と回答した2園のうち、1園が鑑賞事業・体験事業を実施している効果はあると答えていて、1園は無回答となっている。

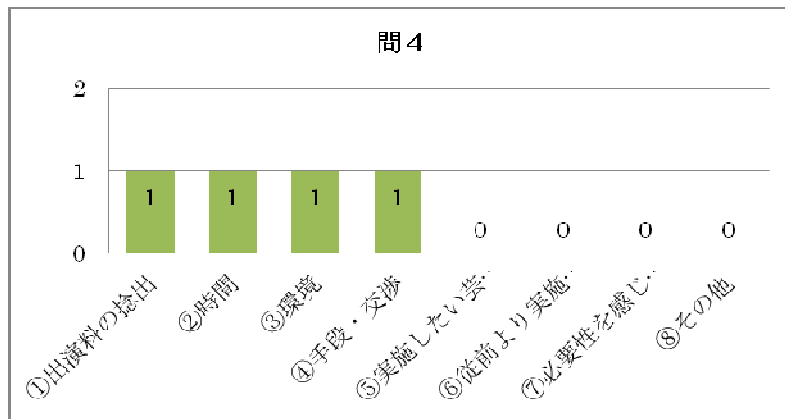
【問4】問1で「いいえ」と答えた貴園におたずねします。鑑賞事業・体験事業を実施しない、もしくは実施しづらい理由は何ですか。(複数回答可)

- ① 芸術家・実演団体の出演料・委託料の捻出
- ② 園のカリキュラムとのかね合いで実施する時間がない
- ③ 芸術家・実演団体を受け入れる環境が整わない(会場の確保・設備など)
- ④ 芸術家・実演団体を選択するにあたり、手段や交渉等がわからない
- ⑤ 実施したいと思う芸術家・実演団体がない、またはわからない
- ⑥ 従前より実施していないから

⑦ 実施する必要性を感じないから

⑧ その他（具体的に：

）

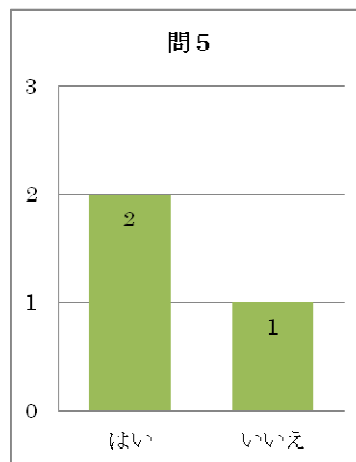


■問1で「いいえ」と答えた理由としては、「費用・時間がない」「受け入れる環境が整わない」「団体を選択する手段や交渉が分からない」といくつかの問題点をあげている。

【問5】マドカホール（文化会館）では、市立小・中学校（幼稚園は対象外）が児童・生徒を対象とした芸術鑑賞行事（プロの芸術家・実演団体による）を行う場合、ホール会場費と附属設備費（照明・音響・舞台機構の設備費）の負担が免除される事業があります。この制度を利用できると仮定した場合、貴園は利用したいですか。

はい →問7へ

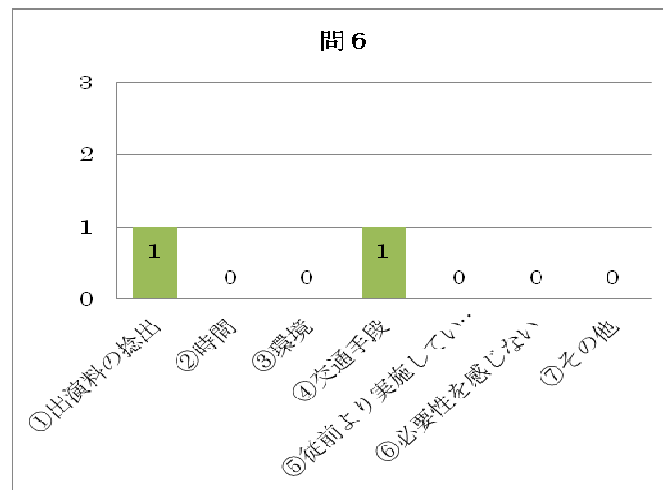
いいえ →問6へ



■3園中、「はい」は2園、「いいえ」は1園。

【問6】問5で「いいえ」と答えた貴園におたずねします。芸術鑑賞事業の制度を利用しない、もしくは利用しづらいと思う理由は何ですか。（複数回答可）

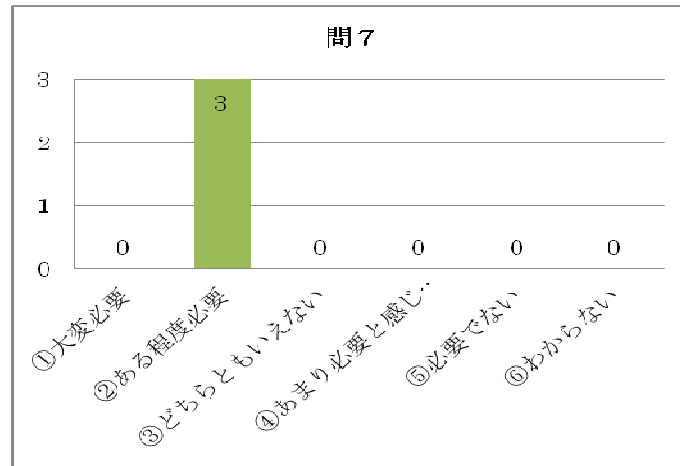
- ① 芸術家・実演団体の出演料・委託料の捻出
- ② 園のカリキュラムとのかね合いで取り組む時間がない
- ③ 芸術家・実演団体を受け入れる環境が整わない
- ④ 園からマドカホールまでの交通手段が不便
- ⑤ 従前より実施していないから
- ⑥ 実施する必要性を感じないから
- ⑦ その他（具体的に： _____)



■問5で「いいえ」と答えた理由としては、「芸術家・実演団体の費用の捻出」「マドカホールまでの交通手段が不便」であることをあげている。

【問7】 児童に対して芸術分野を鑑賞させたり、体験させることへの意義や必要性を感じますか。

- ① 大変必要である
- ② ある程度必要である
- ③ どちらともいえない
- ④ あまり必要であると感じない
- ⑤ 必要でない
- ⑥ わからない



■3園とも「ある程度必要である」と回答している。

【問8】その他、鑑賞行事・体験事業に対するご意見や、貴園が実施している芸術分野以外のさまざまな文化活動の取組み事例など、自由にご記入ください。

*園行事でマドカホールを使わせていただいたことは何度もある。最近では少し園児が増え、見に来られる保護者の人数も増えてきた為、浪切ホールを利用させてもらえたらなと思いつつも、金額的な面で負担が大きく、なかなか利用しにくいのが現状。

■多くの幼稚園(3園中2園)が芸術家・団体による芸術分野の鑑賞を各施設内で実施しており、内容は音楽・人形劇が多い。費用はPTA会費等の積み立てで捻出している。芸術分野を鑑賞させる場合にマドカホールでの利用も考えている園もあるが、芸術家・実演団体の費用やマドカホールまでの交通手段が不便との問題点もある。

児童に対して芸術分野を鑑賞させたり、体験させるについては、ある程度必要と全ての園が考えている。

