

神於町防災マップ

凡 例	
	主要道路、幹線道路
	河川
	建物
	堅牢建物
	広場、公園等
	指定避難所、一次避難所
	公共施設、公的機関
	防災行政無線設置箇所・通信基地
	消火栓
	防火水槽
	井戸
	写真

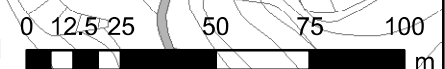
凡 例	
	警戒区域(イエロー区域)
	特別警戒区域(レッド区域)
	警戒区域(イエロー区域)
	特別警戒区域(レッド区域)

坂道沿いに集落があり、大雨時には、町の上(北)から下(南)へ水や土が流れ、東西に流れる河川へ流れ込む可能性があり危険性を伴う地域である。

この防災マップは町会と行政が一緒になり、危険な箇所を見て回り作成したものです。避難訓練などに役立てよう！

この図面は、土砂災害防止法に基づく基礎調査結果の区域を示したものです。但し、土砂災害が発生した場合、この範囲を超えて被害が及ぶ場合があります。

避難準備情報、避難勧告、避難指示の情報には十分注意しましょう



① 前兆現象を見つけたら、直ちに町会長・市役所などに連絡しましょう！

1)がけ崩れの前兆現象



- 崖に割れ目が見える。
- 崖から水がわき出ている。
- 崖から小石がばらばらと落ちてくる。

2)土石流の前兆現象



- 急に川の流れが濁り流木が混ざっている。
- 山鳴りがする。
- 雨が降り続けているのに川の水位が下がる。

3)地すべりの前兆現象



- 沢や井戸の水が濁る。
- 地面にひび割れができる。
- 斜面から水がふき出す。

② 土砂災害警戒区域等や避難路を確認しておきましょう！
(表面参照)

③ 雨が強くなってきたら、積極的に雨量情報、予報、警報等の情報を入手しましょう。

- まずはテレビやラジオ等で気象情報を確認しましょう。
- 雨が強くなってきたら、電話やインターネットでも確認しましょう。

インターネットでの検索

1)大阪府土砂災害の防災情報
【大阪府】

各観測所の降雨状況ならびに土砂災害の危険度を表示
(情報は30分程度のタイムラグがある。)

大阪府土砂災害の防災情報 検索

【URL】

<http://www.cds.osaka-bousai.net/sabou/Index.html>



2)XバンドMPLレーダ
【国土交通省】

現在のより明確な降雨状況の把握

XバンドMPLレーダ 検索

【URL】

<http://www.river.go.jp/xbandradar/index.html>

3)解析雨量・降水短時間予報
【気象庁】

現況降雨から6時間後までの降雨予報を表示

解析雨量・降水短時間予報 検索

【URL】

<http://www.jma.go.jp/jp/radame/>

電話での情報収集

1)雨量情報
【岸和田市】

TEL:072-436-8633

電話から、神於山・相川観測局の時間雨量及び連続雨量の情報を得ることができます。
(大阪府防災情報とリンク)

メールでの配信

1)防災情報メール
【大阪府】

touroku@osaka-bousai.net

直接上記アドレスを入力し、空メールを送信して下さい。

右記のQRコードを携帯電話で読み込んでメールを送信することも可能です。



2)エリアー斉メール
【岸和田市】

岸和田市内で災害発生時に自動的に防災情報メールが配信されます。但し、岸和田市民でも市外にいる時は配信されません。設定方法等は、携帯電話各社にお問い合わせ願います。

④ 避難勧告の連絡とともに危険を感じたら直ちに避難しましょう！

※ただし、行政からの連絡がなくても異常に気が付いたら自らの判断で避難

岸和田市立 東葛城小学校
住所: 岸和田市河合町1833-4
電話: 072-446-1169
FAX: 072-446-2814

【避難予定場所】



【緊急避難場所】



神於町会館・いこいの家
住所: 岸和田市神於町123

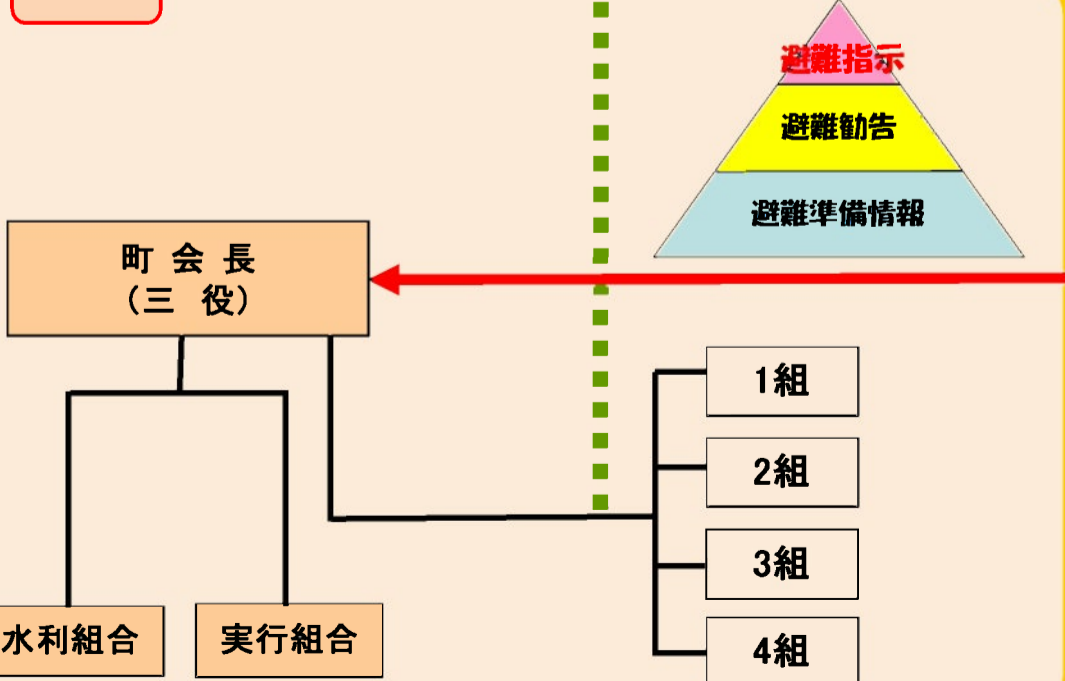
注:大雨時は神於町会館・いこいの家へ避難

避難

避難予定場所まで行くことが困難な場合
広場、家屋2階へ避難(表面参照)

緊急

連絡網



岸和田市役所
住所: 岸和田市岸城町7-1
電話: 072-423-2121
FAX: 072-423-4644

水防団

岸和田市消防本部消防署
住所: 岸和田市上松町416-1
電話: 072-426-0119