



# うず巻き型電気こんろを 探しています!

1977年から2004年までに製造した  
キッチンユニット等でご使用の電気こんろ



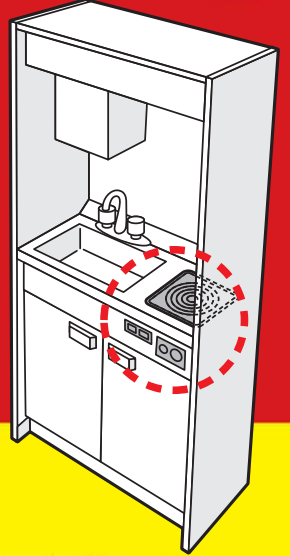
一口こんろ (前面操作)



ブランド表示はHITACHIまたは、SUNWAVE  
一口こんろ (上面操作)



複数口こんろ (前面操作のみ)



**無償**にて改修作業をさせていただきます。  
ご愛用の皆様には、大変ご迷惑をおかけしますことを深くお詫び申し上げます。  
なにとぞご理解とご協力を賜りますようお願いいたします。

住居以外に、集会所、病院(個室)、寮、給湯室、ホテル客室でも多く設置されています。

●対象の電気こんろを、すでに買い替えられたお客様も、ご面倒ですが連絡をお願いいたします。



うっかり体が当たり  
スイッチが!!



知らぬ間にかばんや  
荷物が当たりスイッチが!!

## 発火の恐れ があります!



こんろの上は  
荷物置き場にしない!!



身体や物が接触し、  
意図せずスイッチが  
「入」となる可能性があり、  
電気こんろの上や周囲に  
可燃物が置かれていて、  
火災事故に至る危険性があります。



置いていた荷物に  
体が当たりスイッチが!!

詳しくは裏面をご覧ください ➡

# 火災事故防止に向けて 改修のお願い

1977年から2004年までに製造したキッチンユニット等でご使用の電気こんろを探しています

身体や物が接触し、意図せずスイッチが「入」となる可能性がある構造であったために、電気こんろの上や周囲に可燃物が置かれていて、火災事故に至る危険性があります。



一口こんろ (前面操作) ※写真は富士工業製



ブランド表示はHITACHIまたは、SunWave

一口こんろ (上面操作)



複数口こんろ (前面操作のみ)

## 対象製品 スイッチ部外観例



つまみが飛び出している電気こんろが対象です。

## 改修済み製品 スイッチ部外観例



周りにガードのあるつまみは改修済みです。引き続きご使用いただけます。

### 【対象製品】

形式	電気こんろメーカー(現社名)	電気こんろ品番
前面操作一口電気こんろ※1	サンウーブ工業	SBE-101-100V, SBE-101-200V, FHS-31A, FHS-31B
	東芝ホームアプライアンス (旧担当会社 東芝コンシューママーケティング株式会社)	BHP-111, BHP-121
	パナソニック アプライアンス社 (旧社名 松下電器産業株式会社)	NK-1101, NK-1102, NK-2101, NK-2102
	日立アプライアンス	HT-1250, HT-1550, HT-1250T
	ハウステック(旧社名 株式会社日立ハウステック)	HK-1102, HK-2102, HT-1250C
	富士工業	FH-31A, FH-31B (品番表記がなく、100V, 200Vのみを表示している製品もあります。)
上面操作一口電気こんろ※1	サンウーブ工業	CR-1201, CR-1201A, CR-1202, CR-1501, CR-1501A, CR-1501B
	日立アプライアンス	HT-1290, HT-1290T, HT-1500
複数口電気こんろ※2	サンウーブ工業	SBE-2G, SBE-3G, SBE-3T
	東芝ホームアプライアンス (旧担当会社 東芝コンシューママーケティング株式会社)	HP-2000, HP-2000J, HP-2000T, HP-3000, UHP-S36A, UHP-S36AT, BHP-361T, BHP-365, BHP-461, BHP-461N, BHP-461W
	パナソニック アプライアンス社 (旧社名 松下電器産業株式会社)	NK-2220, NK-2251, NK-2252, NK-2306, HNT-2200 (※3), NK-2201, NK-2202, NK-2203, NK-2301, NK-2302, NK-2303, NK-2204, NK-2204CM, NK-2204M, NK-2304, NK-2305, NK-2307
	日立アプライアンス	HT-3000G, HT-3010G, HT-3310, HT-3510, HT-3511A, HT-4510, HT-D3451, HT-D4451, HT-D4451SS
	富士工業	FH-62, FH-621, FH-63, NSH-621, SBA-201, SBA-211, SBA-301, SBA-311, SBA-311L

※1.小形キッチンユニット(冷蔵庫付きタイプ・扉仕様タイプ等もあります)に組み込まれています ※2.据置き型・ビルトイン型があります ※3.ブランド名はHCC

上記電気こんろは、下記協議会加盟キッチンユニットメーカー他のキッチンまたはキッチンテーブル等に組み込まれている場合があります。

### 【小形キッチンユニット用電気こんろ協議会加盟キッチンユニットメーカー (五十音順)】

クリナップ株式会社、三協立山アルミ株式会社、タカラスタンダード株式会社、パナソニック株式会社 エコソリューションズ社

### 【小形キッチンユニット用電気こんろ協議会加盟会社名・お問い合わせ先 (五十音順)】

誠に申し訳ありませんが電気こんろのスイッチを無償で改修いたしますので、下記フリーダイヤルへご連絡ください。

クリナップ株式会社 0120-126-174 <a href="http://cleanup.jp/">http://cleanup.jp/</a>	三協立山アルミ株式会社 0120-202-436 <a href="http://www.sankyotatayama-al.co.jp/">http://www.sankyotatayama-al.co.jp/</a>	タカラスタンダード株式会社 0120-200-805 <a href="http://www.takara-standard.co.jp/">http://www.takara-standard.co.jp/</a>
東芝ホームアプライアンス株式会社 (旧担当会社 東芝コンシューママーケティング株式会社) 0120-668-401 <a href="http://www.toshiba.co.jp/tha/">http://www.toshiba.co.jp/tha/</a>	株式会社ハウステック (旧社名 株式会社日立ハウステック) 0120-524-852 <a href="http://www.housetec.co.jp/">http://www.housetec.co.jp/</a>	パナソニック株式会社 アプライアンス社 (旧社名 松下電器産業株式会社) 0120-391-391 <a href="http://panasonic.co.jp/">http://panasonic.co.jp/</a>
パナソニック株式会社 エコソリューションズ社 (旧社名 松下電工株式会社) 0120-116-484 <a href="http://panasonic-denko.co.jp/">http://panasonic-denko.co.jp/</a>	日立アプライアンス株式会社 0120-256-557 <a href="http://www.hitachi-ap.co.jp/">http://www.hitachi-ap.co.jp/</a>	富士工業株式会社 0120-500-621 <a href="http://www.fjic.co.jp/">http://www.fjic.co.jp/</a>
三菱電機株式会社 0120-099-506 <a href="http://www.mitsubishielectric.co.jp/">http://www.mitsubishielectric.co.jp/</a>	株式会社 LIXIL (製造 サンウーブ工業株式会社) 0120-190-530 <a href="http://www.sunwave.co.jp/">http://www.sunwave.co.jp/</a>	

### フリーダイヤル受付時間 9:00~17:00 (土、日、祝日を除く)

お客様からご提供いただきました氏名・住所・電話番号などの個人情報、当該製品の点検と改修目的以外には使用いたしません。

小形キッチンユニット用電気こんろ協議会 0120-355-915 メールアドレス [dkk.jimu@denki-konro.jp](mailto:dkk.jimu@denki-konro.jp)  
<http://www.denki-konro.jp/>



総務省消防庁のホームページにも掲載され、注意喚起されています。

<http://www.fdma.go.jp/html/data/tuchi1908/pdf/190824yo307.pdf>

東京消防庁のホームページにも掲載され、改修を促進しています。

<http://www.tfd.metro.tokyo.jp/lfe/topics/200910/kitchen.html>