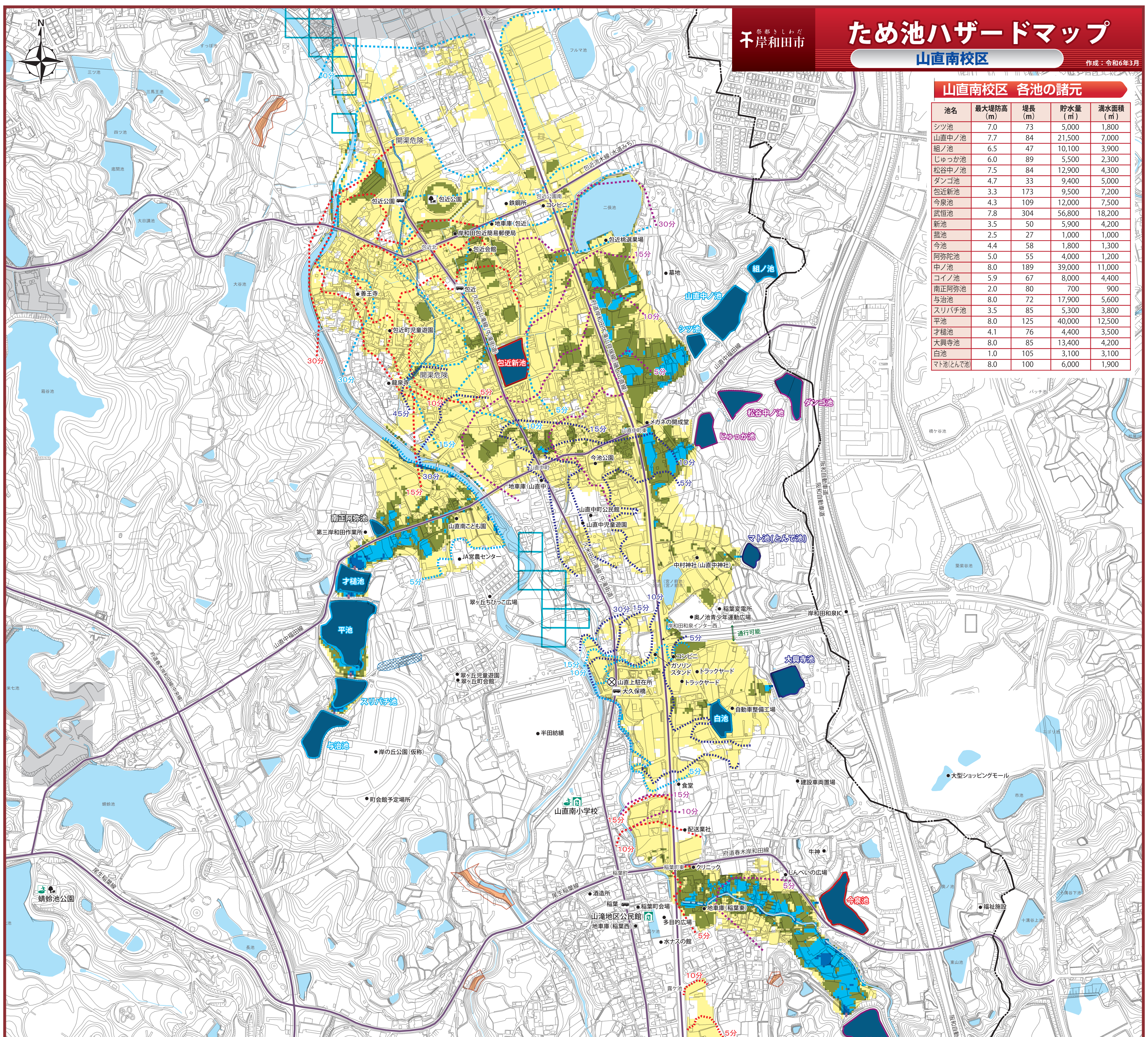


池名	最大堤防高 (m)	堤長 (m)	貯水量 (m ³)	満水面積 (m ²)
シツ池	7.0	73	5,000	1,800
山直中ノ池	7.7	84	21,500	7,000
組ノ池	6.5	47	10,100	3,900
じゅっか池	6.0	89	5,500	2,300
松谷中ノ池	7.5	84	12,900	4,300
タンコ池	4.7	33	9,400	5,000
包近新池	3.3	173	9,500	7,200
今泉池	4.3	109	12,000	7,500
武恒池	7.8	304	56,800	18,200
新池	3.5	50	5,900	4,200
蓮池	2.5	27	1,000	1,000
今池	4.4	58	1,800	1,300
阿弥陀池	5.0	55	4,000	1,200
中ノ池	8.0	189	39,000	11,000
コイノ池	5.9	67	8,000	4,400
南正阿弥池	2.0	80	700	900
与治池	8.0	72	17,900	5,600
スリハチ池	3.5	85	5,300	3,800
平池	8.0	125	40,000	12,500
才植池	4.1	76	4,400	3,500
大興寺池	8.0	85	13,400	4,200
白池	1.0	105	3,100	3,100
マト池(とんで池)	8.0	100	6,000	1,900



ため池決壊の原因と起こり方 (大雨時や大地震のあとは注意しましょう)

ため池の整備規模を上回る大雨や大地震が発生した場合、ため池の堤体が損傷を受けることがあります。

大雨

地震

ため池災害の特徴

- 地震時は決壊の予兆がわからない場合があります。
- 決壊すると大量の水が短時間で押し寄せる可能性があります。
- ため池の下流では大きな被害になることもあります。

ため池ハザードマップの活用方法 (日頃から備えましょう)

- 想定される浸水区域や深さなどをチェックしましょう。**
 - 浸水深やはん流水の到達時間に応じた避難を考えましょう。
 - 災害時の様々な事態をイメージしましょう。
- わが家の避難場所を決めておきましょう。**
 - 浸水深やはん流水の到達時間より、どこへ避難するか決めておきましょう。
 - 浸水深が0.5m以上(1階の床と相当)の区域は、緊急避難できる身近な場所も探しておきましょう。
- わが家の避難場所までの避難経路を考えましょう。**
 - 避難場所まで実際に歩いて、移動時間を確認しておきましょう。
 - 避難途中で浸水した場合に緊急避難できる場所を探しておきましょう。
- 日頃から家族や地域で話し合しましょう。**
 - 災害時に協力し合えるよう、日頃から家族や地域で役割などを話し合しましょう。
 - 避難の際に支援が必要な要支援者への情報伝達や補助内容を決めておきましょう。
- 防災情報の入手先を確認しておきましょう。**
 - ため池決壊の原因となる大雨等の気象情報や防災情報がどこで入手できるかを確認しておきましょう。
- 市の公表している他のハザードマップもご覧ください。**
 - 岸和田市「総合防災マップ」には、地震・津波・風水害に関する防災情報を記載しています。このマップと併せて活用し、急な事態へ備えましょう。

情報の入手先 (避難に備え早めの情報収集を心がけましょう)

インターネットによる情報入手先

おおさか防災ネット(大阪府・市町村防災プラットフォーム)

気象情報(警報・注意報)や地震・津波情報、台風情報などを得ることができます。

PC: <https://www.osaka-bousai.net>

携帯: <https://www.osaka-bousai.net/27202/>

緊急速報メール(エリアメール)

岸和田市において、大規模災害が発生したときやその恐れがあるとき、気象庁や国、地方公共団体が設置する「緊急地震速報」や「津波情報」、「災害・避難情報」を市域の皆さんに一斉にお知らせするサービスです。受信設定が必要な場合がありますので、対応機種については各携帯電話のホームページより確認をお願いします。

岸和田市公式Facebook・X(Twitter)

岸和田市では市のイベントやお知らせなどの情報を積極的に発信し、災害時に迅速な情報提供を行うために、岸和田市公式のFacebookとTwitterを利用して情報発信を行っております。

Facebook: <https://www.facebook.com/CityKishiwada>

X(Twitter): <https://twitter.com/CityKishiwada>

岸和田市役所 アカウントも、岸和田市役所 アカウントも、@CityKishiwada

岸和田市役所 アカウントも、岸和田市役所 アカウントも、@CityKishiwada

岸和田市役所 アカウントも、岸和田市役所 アカウントも、@CityKishiwada

■ 凡例 (ため池はん溢)	
想定される浸水深ランク	
5.0m以上	2階層以上水没
2.0m~5.0m未満	2階水没
1.0m~2.0m未満	1階水没
0.5m~1.0m未満	床上浸水
0.5m未満	床下浸水

■ 凡例 (関係施設)	
指定緊急避難場所	指定避難場所
警察署・交番	雨量観測所
都市計画公園	バス停

■ 凡例 (他のため池はん溢)	
他のため池の浸水想定区域	

■ 凡例 (河川はん溢)	
浸水想定区域	

■ 凡例 (土砂災害)	
急傾斜地	土砂災害警戒区域
土砂災害警戒区域	土砂災害特別警戒区域

避難活用情報

はん流水の到達時間

避難時注意箇所 (浸水)

避難時間: 平日の午前9時~午後5時30分まで
ただし、年末年始(12月29日~1月3日)のFacebook及びTwitterの運用を停止している期間を除きます。
なお、この時間帯以外にも必要に応じて投稿する場合があります。