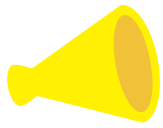


子育て情報はこちらでも配信中!



# 子育て情報



市ホーム  
ページ



きしまる  
アプリ

## 子育て支援センターの催し

### ■岸和田地域子育て支援センター

下松町4丁目 光陽保育園内 ☎428-2880

費用は無料です。詳しくはお問い合わせください。

対 未就園児と保護者

場 岸和田地域子育て支援センター

講座	内容	日時
まとめの会	この1年を振り返り、子どもたちの成長を祝います。また、4月から就園する子どもたちの修了式を行います。	3/13(水) 9時半～11時半
園庭あそび ※雨天中止	寒さに慣れることで、子どもの免疫力アップが期待できます。寒さ対策をしながら園庭遊びを楽しみましょう。	水曜日 9時半～11時半

### ■子育て支援センターさくらだい

尾生町5丁目 ☎445-1962

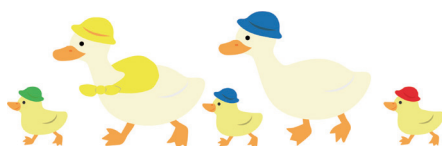
費用は無料です。保護者同伴でお越しください。詳しくはお問い合わせいただくか、市ホームページをご確認ください。

申 電話で子育て支援センターさくらだいへ

※③は初めて参加の保護者に限る。⑦⑨は申し込み不要。

講座(定員)	対象	日時	場所
① 自由来館「さくら」(15組程度。出入り自由)	未歩行児 ※妊婦も可	月・水・金曜日 13時～15時 (3/1(金)・29(金)を除く)	子育て支援センターさくらだい
② あかちゃんパーク(20組程度)	未歩行児	3/5(水) 10時～11時	保健センター(別所町3丁目)
③ あかちゃんひろば(全3回。10組程度)	1歳未満児	3/12(水)・19(水)・26(水) 10時～11時	子育て支援センターさくらだい
④ よちよちペンギん(15組程度)	歩行始め～1歳半頃	3/11(月) 10時～11時	子育て支援センターさくらだい
⑤ ペンギんひろば(15組程度)	歩行始め～就学前児童	3/4(月)・7(水)・13(水)～15(金)・18(月)・22(金)・27(水) 10時～11時	子育て支援センターさくらだい
⑥ あそびのひろば(20組程度)	歩行始め～就学前児童	3/8(金)・28(水) 10時～11時半	男女共同参画センター(加守町4丁目)
⑦ こやぎちゃんルーム	就学前児童	3/6(水)・4/3(水) 10時～11時	八木市民センター(池尻町)
⑧ 親子であそぼう!(20組程度)	就学前児童	3/16(土) 10時～11時	桜台市民センター(下松町4丁目)
⑨ ふれんどパーク	就学前児童	3/21(木) 10時～11時	東岸和田公園(土生町)
⑩ ぐりぐらくらぶ(5組程度)	就学前の多胎児、妊婦	3/1(金) 14時半～15時半	春木市民センター(春木若松町)
⑪ ぶちパパ・ぶちママ(3組程度)	妊婦とその配偶者	3/12(水) 13時半～14時半	子育て支援センターさくらだい
⑫ クローバーひろば(5組程度)	子育てに悩む保護者	3/1(金) 10時～11時	子育て支援センターさくらだい

※⑨雨天の場合はめだか保育園(土生町)で。



## BABY INFORMATION

### 保健センター(別所町3丁目)

■子育て世代包括支援担当 ☎423-8812 FAX 423-8833

#### ▶妊娠の届け出

妊婦のマイナンバーと本人確認ができるものを持って、保健センターへお越しください。

#### ▶岸和田市出産・子育て応援事業

##### ・伴走型相談事業

妊婦や産婦が抱える不安などを解消するため、助産師や保健師などの面談を通じて継続的に支援します。

##### ・経済的支援

妊娠の届け出をした妊婦に5万円、出生した子どもを養育している人に5万円が支給されます。いずれも助産師などの面談を受けてからの申請になります。詳しくはお問い合わせください。

##### ▶ママにっこり相談(予約制)

産前産後や育児の心配事を助産師に相談できます。

##### ▶こんには赤ちゃん訪問(乳児家庭全戸訪問)

民生委員児童委員協議会の協力で、生後2カ月ごろの赤ちゃんがいる家庭を訪問します。

■母子すこやか担当 ☎423-8811 FAX 423-8833

▶乳幼児健康診査(4カ月児、1歳6カ月児、2歳6カ月児〈歯科〉、3歳児)

▶離乳食講習会(申込先着12人。調理実習費100円)

随時、電話で申し込みを受け付けます。手話通訳または要約筆記が必要な人は、3月18日(月)までに要相談。

対 3～12カ月児の保護者

日・時 3月28日(休)午後1時半～3時

保 3～12カ月児(先着5人。3月12日(水)午前10時から電話で受け付け)

## 図書館 おはなし会

各図書館サポーターなどによるおはなし会です。家族や友達と楽しいひとときを過ごしましょう。②④は事前に申し込みが必要です(④は前日から受け付け)。

名称	対象	日時	定員	場所・問合せ
① おはなし会	幼児	3/17(日)・4/7(日) 11時から 20分程度	各10人程度 (当日先着順)	図書館本館(岸城町) ☎422-2142
② ちいさなおはなし会	乳幼児と保護者	3/6(水)・13(水)・27(水) 10時半から 20分程度	各5組 (申込先着順。1組1回まで)	旭図書館(土生町4丁目リハーブ3階) ☎428-6200
③ おはなし会	小学生以下	3/20(木)16時から 20分程度	6人 (当日先着順)	桜台図書館(下松町4丁目) ☎428-9230
④ だっこでおはなし会 at さくらだい	乳幼児と保護者	3/21(木) 10時半から 30分程度	10組程度 (申込先着順)	春木図書館(春木若松町) ☎436-0679
⑤ クララさんのおはなし会	小学生以下	3/9(土)11時から 30分程度	8人程度 (当日先着順)	八木図書館(池尻町) ☎443-6849
⑥ ミニおはなし会	乳幼児と保護者	3/23(土) 10時半から 30分程度	6人 (当日先着順)	-
⑦ ちいさなおはなしひろば	乳幼児と保護者	3/26(水) 10時半から 20分程度	-	-
⑧ おはなしひろば	小学生以下	3/28(木)16時から 30分程度	-	-

## 相談

### 育児相談

※各市立保育所では電話相談を実施しています。

岸和田地域子育て支援センター

面談などは予約制

日・時 月～土曜日 10時～17時

問 ☎428-2880

子育て支援センターさくらだい

面談や家庭訪問などは予約制

日・時 月～金曜日 9時～17時

問 ☎445-1962

### 教育相談

教育相談室

面談などは予約制

日・時 月～金曜日 9時～17時

問 ☎426-1035