

芸術・文化

岸和田市文化祭 参加団体募集

10月開催予定の文化祭参加団体を募集します。展示と舞台発表部門があります。

市内で文化活動をしている団体  
**申・問** 1月6日(土)～31日(木)にマドカホールで配布する申込書を直接、マドカホール(荒木町1丁目)へ ☎ 443-3800 月曜日休館

自泉会館のコンサート



大槻夏子さん

**場**自泉会館(岸城町) **問**岸和田文化事業協会 ☎ 437-3801

■～見て・聴いて・感じよう～

たのしい音楽の時間へようこそ  
 幼児から小学生が音楽に親しむためのコンサートです。

対幼児以上(小学生以下は保護者同伴で) **日・時** 2月17日(土)午後2時開演(30分前開場) **曲目** 「となりのトトロ」より「さんぽ」ほか **出演** 西村文花(ソプラノ)、若杉亮(ピアノ) **チケット** 小学生以下500円、中学生以上1,000円(中学生以上は当日500円増。自泉会館で販売) **定**60人

■新進ソプラノ歌手たちが奏でる～オペラアリアからオペレッタまで～

**日・時** 2月24日(土)午後3時開演(30分前開場) **曲目** オペラ「椿姫」より「そは彼の人か、花から花へ」(G.ヴェルディ)、オペレッタ「こうもり」より～ハイライト自泉パ

ージョン～(J.シュトラウス)ほか **出演** 土生夏未・渡邊諭子・大原陽羽・西村文花(ソプラノ)、星川響子・安枝まなみ(ピアノ伴奏) **チケット** 2,000円(当日500円増。自泉会館で販売) **定**80人

■第14回フレッシュプレミアムコンサート最優秀賞受賞記念 大槻夏子ピアノリサイタル

**日・時** 2月25日(日)午後2時開演(30分前開場) **曲目** ピアノ・ソナタ第27番 Op.90 (L.v.ベートーヴェン)、謝肉祭 Op.9 (R.シューマン)ほか **チケット** 一般2,000円、学生1,500円 **定**80人



資格・技能・ビジネス

心理的安全性の高いチームづくりセミナー



互いにリスペクトし合える、信頼と協力のチームを育てるにはどうすればよいかをお話しします。

**日・時** 1月24日(水)午後2時～3時半 **場**岸和田商工会議所(別所町3丁目) **申・問**電話またはファクス(住所、氏名、電話・ファクス番号、事業所名、業種を記入)・QRコードで岸和田商工会議所へ ☎ 439-5023 **問**436-3030



万博関連事業受注者登録システム活用セミナー

昨年6月より運用を開始した「万博商談もずやんモール(万博関連

事業受注者登録システム)」を活用した様々な取り組みを紹介いたします。また、セミナー終了後、個別相談会も開催します。

**日** 1月25日(木) **時** セミナー…午後2時～3時半、個別相談会…午後3時半 **場**岸和田商工会議所(別所町3丁目) **申・問**電話またはファクス(住所、氏名、電話・ファクス番号、事業所名、業種を記入)・QRコードで岸和田商工会議所へ ☎ 439-5023 **問** 436-3030



好きを仕事に！  
女性のためのプチ起業講座

趣味を活かして、スキマ時間に気軽にプチ起業するためのヒントやプロセスを学びませんか。

**日・時** 1月27日(土)午後2時～4時 **場**男女共同参画センター(加守町4丁目) **講**小谷晴美氏(しなやかライフ研究所代表) **定**30人(申込先着順) **保**2歳～就学前児童6人(申込先着順。傷害保険料100円) **申・問**電話またはファクス・電子メール(講座名、住所、氏名、電話番号、保育希望者は子の氏名・生年月日を記入)で男女共同参画センターへ ☎ 441-2535 **問**441-2536 **メ** danjoc@city.kishiwada.osaka.jp ※保育・手話・後日オンライン配信希望者は1月20日(土)までに要申し込み。

生活援助サービス従事者研修会  
介護の仕事の新たな担い手を大募集

ヘルパー資格などがなくても介護の仕事ができるようになりました。研修会を受講すると、高齢者を補助する仕事の資格を取得でき、介護事業所やシルバー人材セ

ンターで働くことができます。  
**対**市内在住・在勤・在学者 **日・時** 2月13日(火)・16日(金)・22日(木)午前10時～午後3時(全3回) **場**opsol福祉総合センター(野田町1丁目) **定**70人(申込先着順) **申・問** 1月31日(木)までに電話またはファクス・電子メール(住所、氏名、生年月日、電話番号、在勤・在学者は勤務先・学校名を記入)で介護保険課へ ☎ 423-9475 **問** 423-6927 **メ** kaigo@city.kishiwada.osaka.jp ※申込人数が一定数に満たない場合は開催しません。

岸和田・貝塚合同就職面接会



地元企業を中心に42社(予定)が参加します。事前申し込みは不要です。申込書(市ホームページからダウンロード可)を会場にご持参ください。面接を希望する人は履歴書(企業数分)をお持ちください。相談・セミナーだけの参加も可能です。詳しくは市ホームページをご確認ください。

**対**就職を希望している人や3月卒業見込みの人 **日・時** 2月22日(木)午後1時～3時半(受け付けは午後0時40分～3時) **場**南海浪切ホール(港緑町) **対**労働相談、若年者・障害者対象の就労相談、シニア向け仕事説明会、第一印象アップセミナー、オンライン企業説明会 **問**産業政策課労働政策担当 ☎ 423-9621 **問** 423-6925



マドカドラマスクール25周年記念公演  
出演者を大募集!!

6月2日(日)に行われる25周年記念公演の出演者を募集します。

**対**現在小学2年生～20歳で隔週日曜日午後の練習(本番前は練習日が増えます)と本番に参加できる人

**場**マドカホール

**講**木村玩氏・大谷羊子氏(SPACE とりつくすたあ)

**費**5,000円程度(衣装代ほか)

**オーディション** 1月28日(日)午後1時半にマドカホールで

**申・問**マドカホールで配布する申込用紙(市ホームページからダウンロード可)を郵送またはファクスでマドカホールへ ☎ 596-0004 荒木町1丁目17-1 ☎ 443-3800 **問** 443-4627



第30回 産業高等学校産業教育フェア  
第31回 デザインシステム科卒業制作展

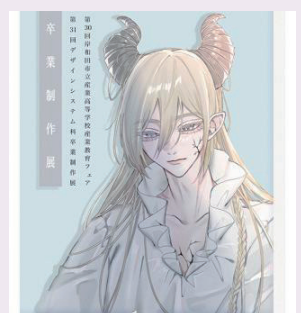
産業高校の生徒が制作した作品の展示を行います。ぜひご覧ください。

**日・時** 1月19日(金)午前10時半～午後5時、1月20日(土)午前9時～午後5時、1月21日(日)午前9時～午後0時半

**場**マドカホール(荒木町1丁目)

**展示**デザインシステム科…木材加工、陶芸、設計図面、建築模型、染色、縫製、服飾、デザインパネル、映像作品など120点余りの作品展示、商業科・情報科…「課題研究」で作成した作品などの展示、商品開発クラブの商品紹介・活動報告

**問**産業高校学務課 ☎ 422-4861



「卒業制作展」ポスター