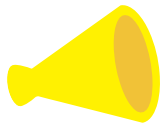


子育て情報はこちらでも配信中!



子育て情報



市ホーム
ページ



きしまる
アプリ

子育て支援センターの催し

■岸和田地域子育て支援センター

下松町 4 丁目 光陽保育園内 ☎ 428 - 2880

費用は無料です。詳しくはお問い合わせいただくか、市ホームページをご確認ください。雨天中止です。

☎未就園児と保護者

📍場岸和田地域子育て支援センター

講座	内容	日時
元気っこサロン『知っておきたい薬の知識』	苦味がある薬の飲ませ方や、塗り薬の正しい塗り方などを薬剤師から学びましょう。	10/25 (木) 9 時半～11 時半
園庭あそび	基礎体力向上のために、外で体を使って遊びましょう。	水曜日 9 時半～11 時半

■子育て支援センターさくらだい

尾生町 5 丁目 ☎ 445 - 1962

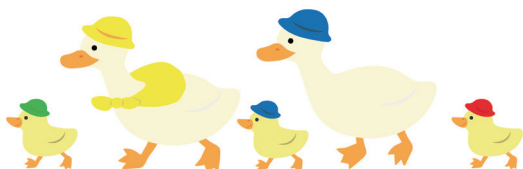
費用は無料です。保護者同伴でお越しください。詳しくはお問い合わせいただくか、市ホームページをご確認ください。

☎電話で子育て支援センターさくらだいへ (②は 10 月 2 日(月)から)

※②は初めて参加の保護者に限る。⑥⑦は申し込み不要。

講座 (定員)	対象	日時	場所
① 自由来館「さくら」(15 組程度。出入り自由)	未歩行児 ※妊婦も可	月・水・金曜日 13 時～15 時 (10/6 (金)は 10/5 (木)に変更)	子育て支援センターさくらだい
② あかちゃんひろば (全 3 回。8 組程度)	1 歳未満児	10/17 (火)・24 (火)・31 (火) 10 時～11 時	市立公民館 (堺町)
③ ぺんぎんひろば (15 組程度)	歩行始め～就学前児童	月曜日、10/5 (木)・11 (木)・12 (木)・18 (木)・20 (金)・25 (木)・27 (金) 10 時～11 時	子育て支援センターさくらだい
④ あそびのひろば (20 組程度)	歩行始め～就学前児童	10/13 (金)・26 (木) 10 時～11 時半	男女共同参画センター (加守町 4 丁目)
⑤ 親子であそぼう! (15 組程度)	就学前児童	10/21 (土) 10 時～11 時	八木市民センター (池尻町)
⑥ こやぎちゃんルーム	就学前児童	10/4 (木)、11/1 (木) 10 時～11 時	八木市民センター
⑦ ふれんどパーク	就学前児童	10/19 (木) 10 時～11 時	東岸和田公園 (土生町)
⑧ ぐりぐらくらぶ (5 組程度)	就学前の多胎児、妊婦	10/6 (金) 14 時半～15 時半	春木市民センター (春木若松町)
⑨ ぶちパパ・ぶちママ (5 組程度)	妊婦とその配偶者	10/10 (火) 13 時半～14 時半	子育て支援センターさくらだい
⑩ クローバーひろば (5 組程度)	子育てに悩む保護者	10/6 (金) 10 時～11 時	子育て支援センターさくらだい

※⑦雨天の場合はめだか保育園 (土生町) で。



BABY INFORMATION

保健センター (別所町 3 丁目)

■子育て世代包括支援担当 ☎ 423 - 8812 ☎ 423 - 8833

▶妊娠の届け出

妊婦のマイナンバーと本人確認ができるものを持って、保健センターへお越しください。

▶岸和田市出産・子育て応援事業

・伴走型相談事業

妊婦や産婦が抱える不安などを解消するため、助産師や保健師などの面談を通じて継続的に支援します。

・経済的支援

妊娠の届け出をした妊婦に 5 万円、出生した子どもを養育している人に 5 万円が支給されます。いずれも助産師などの面談を受けてからの申請になります。詳しくはお問い合わせください。

▶ママにっこり相談 (予約制)

産前産後や育児の心配事を助産師に相談できます。

▶こんにちは赤ちゃん訪問 (乳児家庭全戸訪問)

民生委員児童委員協議会の協力で、生後 2 カ月ごろの赤ちゃんがいる家庭を訪問します。

■母子すこやか担当 ☎ 423 - 8811 ☎ 423 - 8833

▶乳幼児健康診査 (4 カ月児、1 歳 6 カ月児、2 歳 6 カ月児〈歯科〉、3 歳児)

▶離乳食講習会 (申込先着 12 人。調理実習費 100 円)

随時、電話で申し込みを受け付けます。手話通訳または要約筆記が必要な人は、10 月 20 日(金)までに要相談。

☎3～12 カ月児の保護者

☎日時 10 月 30 日(月)午後 1 時半～3 時

☎保 3～12 カ月児 (先着 5 人。10 月 10 日(火)午前 10 時から電話で受け付け)

図書館 おはなし会

各図書館サポーターなどによるおはなし会です。家族や友達と楽しいひとときを過ごしましょう。②④は事前に申し込みが必要です (④は前日から受け付け)。

名称	対象	日時	定員	場所・問合せ
① おはなし会	幼児	10/15 (日)、11/5 (日) 11 時から 20 分程度	各 10 人程度 (当日先着順)	図書館本館 (岸城町) ☎ 422 - 2142
② ちいさなおはなし会	乳幼児と保護者	10 月の水曜日 (10/18 を除く) 10 時半から 20 分程度	各 5 組 (申込先着順。1 組 1 回まで)	旭図書館 (土生町 4 丁目 リハーブ 3 階) ☎ 428 - 6200
③ おはなし会	小学生以下	10/18 (木) 16 時から 20 分程度	6 人 (当日先着順)	
④ だっこでおはなし会 at さくらだい	乳幼児と保護者	10/19 (木) 10 時半から 30 分程度	10 組程度 (申込先着順)	桜台図書館 (下松町 4 丁目) ☎ 428 - 9230
⑤ クララさんのおはなし会	小学生以下	10/14 (土) 11 時から 30 分程度	8 人程度 (当日先着順)	
⑥ ミニおはなし会	乳幼児と保護者	10/28 (土) 10 時半から 30 分程度	6 人 (当日先着順)	春木図書館 (春木若松町) ☎ 436 - 0679
⑦ ちいさなおはなしひろば	乳幼児と保護者	10/24 (火) 10 時半から 20 分程度	-	八木図書館 (池尻町)
⑧ おはなしひろば	小学生以下	10/26 (木) 16 時から 30 分程度	-	☎ 443 - 6849
⑨ おはなし会	小学生以下	10/28 (土) 14 時～15 時	15 人程度 (当日先着順)	山直図書館 (三田町) ☎ 441 - 7575

相談

育児相談

※各市立保育所では電話相談を実施しています。

岸和田地域子育て支援センター

面談などは予約制

☎日時 月～土曜日 10 時～17 時

☎問 428 - 2880

子育て支援センターさくらだい

面談や家庭訪問などは予約制

☎日時 月～金曜日 9 時～17 時

☎問 445 - 1962

教育相談

教育相談室

面談などは予約制

☎日時 月～金曜日 9 時～17 時

☎問 426 - 1035