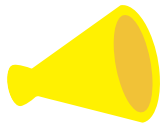


子育て情報はこちらでも配信中!



子育て情報



市ホーム
ページ



きしまる
アプリ

子育て支援センターの催し

■岸和田地域子育て支援センター

下松町4丁目 光陽保育園内 ☎428-2880

費用は無料です。詳しくはお問い合わせいただくか、市ホームページをご確認ください。雨天中止です。

☎未就園児と保護者

📍場岸和田地域子育て支援センター

講座	内容	日時
園庭あそび	基礎体力向上のために、外で体を使って遊びましょう。	9/6(水) 9時半～11時半

■子育て支援センターさくらだい

尾生町5丁目 ☎445-1962

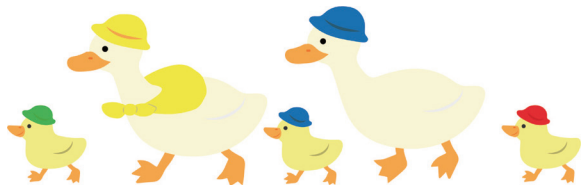
費用は無料です。保護者同伴でお越しください。詳しくはお問い合わせいただくか、市ホームページをご確認ください。

☎電話で子育て支援センターさくらだいへ(②は9月4日(月)から)

※②は初めて参加の保護者に限る。⑤⑥は申し込み不要。

講座(定員)	対象	日時	場所
① 自由来館「さくら」(15組程度。出入り自由)	未歩行児 ※妊婦も可	月・水・金曜日 13時～15時 (9/1(金)を除く)	子育て支援センターさくらだい
② あかちゃんひろば(全3回。10組程度)	1歳未満児	9/19(水)・26(水)、 10/3(水) 10時～11時	子育て支援センターさくらだい
③ ペんぎんひろば(15組程度)	歩行始め～ 就学前児童	月曜日、9/7(木)・ 13(木)・14(木)・15(金)・ 20(木)・22(金)・ 27(木)・29(金) 10時～11時	子育て支援センターさくらだい
④ あそびのひろば(20組程度)	歩行始め～ 就学前児童	9/8(金)・28(木) 10時～11時半	男女共同参画センター(加守町4丁目)
⑤ ふれんどパーク	就学前児童	9/21(木) 10時～11時	東岸和田公園(土生町)
⑥ こやぎちゃんルーム	就学前児童	9/6(水)、10/4(水) 10時～11時	八木市民センター(池尻町)
⑦ ぐりぐらくらぶ(5組程度)	就学前の多胎児、妊婦	9/1(金) 14時半～15時半	春木市民センター(春木若松町)
⑧ ぶちパパ・ぶちママ(5組程度)	妊婦と その配偶者	9/12(水) 13時半～14時半	子育て支援センターさくらだい
⑨ クローバーひろば(5組程度)	子育てに 悩む保護者	9/1(金) 10時～11時	子育て支援センターさくらだい

※⑤雨天の場合はめだか保育園(土生町)で。



BABY INFORMATION

保健センター(別所町3丁目)

■子育て世代包括支援担当 ☎423-8812 ☎423-8833

▶妊娠の届け出

妊婦のマイナンバーと本人確認ができるものを持って、保健センターへお越しください。

▶岸和田市出産・子育て応援事業

・伴走型相談事業

妊婦や産婦が抱える不安などを解消するため、助産師や保健師などの面談を通じて継続的に支援します。

・経済的支援

妊娠の届け出をした妊婦に5万円、出生した子どもを養育している人に5万円が支給されます。いずれも助産師などの面談を受けてからの申請になります。詳しくはお問い合わせください。

▶ママにっこり相談(予約制)

産前産後や育児の心配事を助産師に相談できます。

▶こんにちは赤ちゃん訪問(乳児家庭全戸訪問)

民生委員児童委員協議会の協力で、生後2カ月ごろの赤ちゃんがいる家庭を訪問します。

■母子すこやか担当 ☎423-8811 ☎423-8833

▶乳幼児健康診査(4カ月児、1歳6カ月児、2歳6カ月児〈歯科〉、3歳児)

▶離乳食講習会(申込先着12人。調理実習費100円)

随時、電話で申し込みを受け付けます。手話通訳または要約筆記が必要な人は、9月15日(金)までに要相談。

☎3～12カ月児の保護者

☎時9月27日(水)午後1時半～3時

☎保3～12カ月児(先着5人。9月12日(火)午前10時から電話で受け付け)

図書館 おはなし会

各図書館サポーターなどによるおはなし会です。家族や友達と楽しいひとときを過ごしましょう。②④は事前に申し込みが必要です(④は前日から受け付け)。

名称	対象	日時	定員	場所・問合せ
① おはなし会	幼児	9/3(日)、10/1(日) 11時から 20分程度	各10人程度 (当日先着順)	図書館本館(岸城町) ☎422-2142
② ちいさなおはなし会	乳幼児と 保護者	9月の水曜日 (9/20を除く) 10時半から 20分程度	各5組 (申込先着順、 1組1回まで)	旭図書館(土生町4丁目リハープ3階) ☎428-6200
③ おはなし会	小学生以下	9/20(水) 16時から 20分程度	6人 (当日先着順)	
④ だっこでおはなし会 at さくらだい	乳幼児と 保護者	9/21(木) 10時半から 30分程度	10組程度 (申込先着順)	桜台図書館(下松町4丁目) ☎428-9230
⑤ クララさんのおはなし会	小学生以下	9/9(土) 11時から 30分程度	8人程度 (当日先着順)	
⑥ ちいさなおはなしひろば	乳幼児と 保護者	9/26(水) 10時半から 20分程度	10人程度 (当日先着順)	八木図書館(池尻町)
⑦ おはなしひろば	小学生以下	9/28(木) 16時から 30分程度	-	☎443-6849

相談

育児相談

※各市立保育所では電話相談を実施しています。

岸和田地域子育て支援センター

面談などは予約制

☎時月～土曜日 10時～17時

☎428-2880

子育て支援センターさくらだい

面談や家庭訪問などは予約制

☎時月～金曜日 9時～17時

☎445-1962

教育相談

教育相談室

面談などは予約制

☎時月～金曜日 9時～17時

☎426-1035