

自主事業

- 育児相談： 育児に悩む保護者の相談に応じています。
- 園庭開放： 毎週火曜日行っています
- 一時預かり： 必要に応じて一時預かり保育をします。
※それぞれ事前の申し込みが必要です

指導： 子どもたちの無限の可能性を引き出してやれるよう、心のこもった保育を心掛けると共に多様な指導を行っています。

体育・英会話（2～5才）
わくわくタイム・スイミング（3～5才）
（上記の指導は有料になります）

★その他の指導も行っています
リトミック

心・豊かな元気な子！



年間行事

- 4月 入園・進級式
- 5月 保育参観（5歳児）
- 6月 歯磨き指導
社会見学（5歳児）
卒園児交流会（5歳児・卒園児）
- 7月 七夕の行事
保育参観（4歳児）
- 8月 水遊び開始
保育参観（2歳児）
造形展
- 9月 保育参観（3歳児）
消防車見学
お泊まり保育
- 10月 運動会
- 11月 保育参観（1歳児）
みかん狩り（2～5歳児）
- 12月 もちつき大会
クリスマス会
発表会
- 1月 お楽しみ会
- 2月 保育参観（0歳児）
- 3月 遠足（2、3、4、5歳児）
お別れ会
卒園式

その他、詳しいことは保育園へお問い合わせください

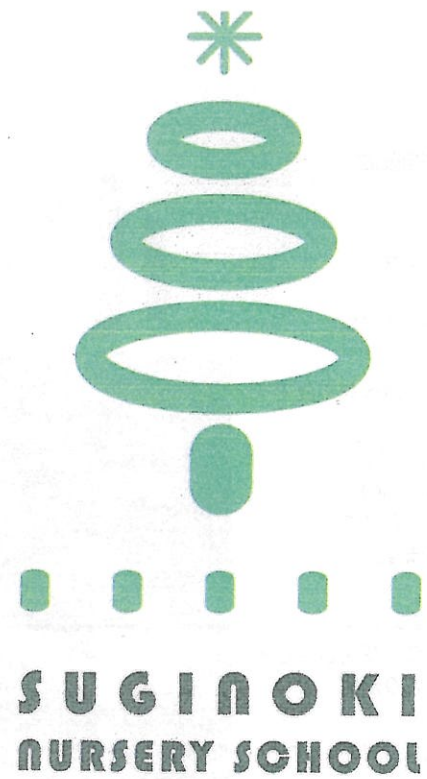


乳児

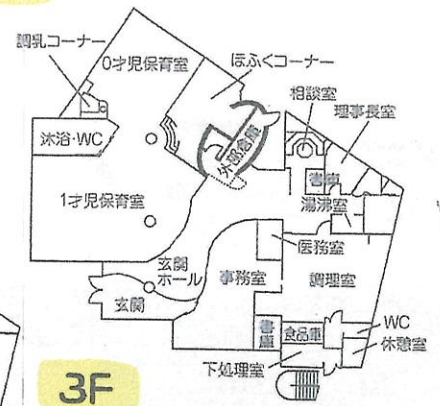


幼児

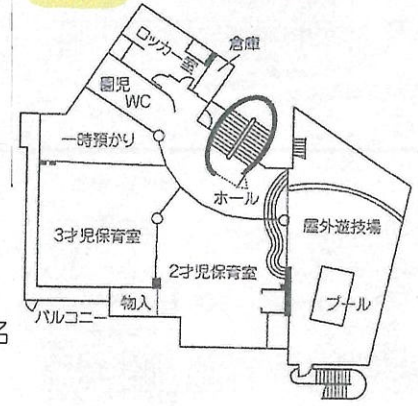




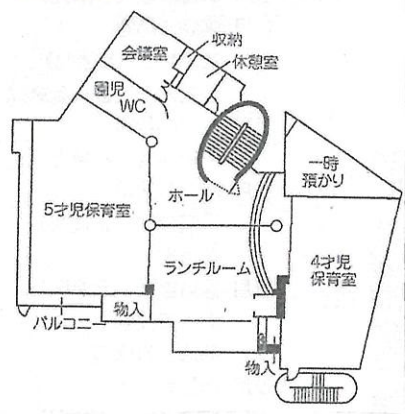
1F



3F



2F



園児 195名定員

職員配置

- 園長1名
- 主任1名
- 保育士24名・子育て支援2名・看護師2名
- 栄養士1名・調理員4名・事務員2名
- 用務員2名

概要

- 敷地面積：1067,00m² ● 建物延床面積：1106,98m²
- 鉄骨造(耐火)3階建(平成17年5月建設)：1106,98m²
- 屋外遊技場：368,20m² ● 屋上遊技場：109,50m²
- 全館冷暖房完備(0,1歳児は床暖房完備) ● 駐車場 有

保育時間

普通保育時間…AM7:00～PM6:00 (平日、土曜日とも)
 延長保育時間…PM6:01～PM8:00 (平日、土曜日とも)
 ※一日単位の一時預かり保育…上記保育時間の範囲でお預かりいたします。
 (延長料金は別途請求となり、なります。)

社会福祉法人 杉乃木福祉会
杉乃木保育園

〒596-0049 岸和田市八阪町3丁目15番12号

TEL: 072 (438) 8646 FAX: 072 (438) 5513