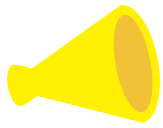


子育て情報はこちらでも配信中!



子育て情報



市ホーム
ページ



きしまる
アプリ

子育て支援センターの催し

■岸和田地域子育て支援センター

下松町4丁目 光陽保育園内 ☎428-2880

費用は無料です。詳しくはお問い合わせいただくか、市ホームページをご確認ください。雨天中止です。

☎未就園児と保護者

☒岸和田地域子育て支援センター

講座	内容	日時
園庭あそび	基礎体力向上のために、外で体を使って遊びましょう。	水曜日 9時半～11時半

■子育て支援センターさくらだい

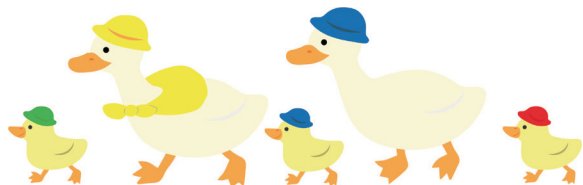
尾生町5丁目 ☎445-1962

費用は無料です。保護者同伴でお越しください。詳しくはお問い合わせいただくか、市ホームページをご確認ください。

☎電話で子育て支援センターさくらだいへ(②は8月7日(月)から)

※②は初めて参加の保護者に限る。⑥は申し込み不要。

講座(定員)	対象	日時	場所
① 自由来館「さくら」(15組程度。出入り自由)	未歩行児 ※妊婦も可	月・水・金曜日、 8/10(休) 13時～15時 (8/4(金)を除く)	子育て支援センター さくらだい
② あかちゃんひろば(全3回。8組程度)	1歳未満児	8/22(火)・29(火)、 9/5(火) 10時～11時	市立公民館(堺町)
③ ペンギンひろば(15組程度)	歩行始め～ 就学前児童	月曜日、8/2(水)・9(水)・ 17(木)・18(金)・ 23(水)・25(金)・30(水) 10時～11時	子育て支援センター さくらだい
④ あそびのひろば(20組程度)	歩行始め～ 就学前児童	8/24(休) 10時～11時半	男女共同 参画センター (加守町4丁目)
⑤ 親子であそぼう!(15組程度)	就学前児童	8/19(土) 10時～11時	八木市民センター (池尻町)
⑥ こやぎちゃんルーム	就学前児童	9/6(水) 10時～11時	八木市民センター
⑦ ぐりぐらくらぶ(5組程度)	就学前の多胎児、妊婦	8/4(金)、9/1(金) 14時半～15時半	春木市民センター (春木若松町)
⑧ ぶちパパ・ぶちママ(5組程度)	妊婦と その配偶者	8/8(火) 13時半～14時半	子育て支援センター さくらだい
⑨ クローバーひろば(5組程度)	子育てに 悩む保護者	8/4(金)、9/1(金) 10時～11時	子育て支援センター さくらだい



BABY INFORMATION

保健センター(別所町3丁目)

■子育て世代包括支援担当 ☎423-8812 ☎423-8833

▶妊娠の届け出

妊婦のマイナンバーと本人確認ができるものを持って、保健センターへお越しください。

▶岸和田市出産・子育て応援事業

・伴走型相談事業

妊婦や産婦が抱える不安などを解消するため、助産師や保健師などの面談を通じて継続的に支援します。

・経済的支援

妊娠の届け出をした妊婦に5万円、出生した子どもを養育している人に5万円が支給されます。いずれも助産師などの面談を受けてからの申請になります。詳しくはお問い合わせください。

▶ママにっこり相談(予約制)

産前産後や育児の心配事を助産師に相談できます。

▶こんにちは赤ちゃん訪問(乳児家庭全戸訪問)

民生委員児童委員協議会の協力で、生後2カ月ごろの赤ちゃんがいる家庭を訪問します。

■母子すこやか担当 ☎423-8811 ☎423-8833

▶乳幼児健康診査(4カ月児、1歳6カ月児、2歳6カ月児〈歯科〉、3歳児)

▶離乳食講習会(申込先着12人。調理実習費100円)

随時、電話で申し込みを受け付けます。手話通訳または要約筆記が必要な人は、8月21日(月)までに要相談。

☎3～12カ月児の保護者

☎時8月31日(休)午後1時半～3時

☎保3～12カ月児(先着5人。8月8日(火)午前10時から電話で受け付け)

図書館 おはなし会

各図書館サポーターなどによるおはなし会です。家族や友達と楽しいひとときを過ごしましょう。②は事前に申し込みが必要です。

名称	対象	日時	定員	場所・問合せ
① おはなし会	幼児	8/20(日)、 9/3(日) 11時から 20分程度	各10人程度 (当日先着順)	図書館本館 (岸城町) ☎422-2142
② ちいさなおはなし会	乳幼児と 保護者	8/9(水)・ 23(水)・30(水) 10時半から 20分程度	各5組 (申込先着順。 1組1回まで)	旭図書館 (土生町4丁目 リハーブ3階) ☎428-6200
③ おはなし会	小学生 以下	8/16(水) 16時から 20分程度	6人 (当日先着順)	春木図書館 (春木若松町) ☎436-0679
④ ミニおはなし会	乳幼児と 保護者	8/26(土) 10時半から 30分程度	6人 (当日先着順)	八木図書館 (池尻町) ☎443-6849
⑤ おはなしひろば	小学生 以下	8/24(木) 16時から 30分程度	-	山直図書館 (三田町) ☎441-7575
⑥ おはなし会	小学生 以下	8/26(土) 14時～15時	15人程度 (当日先着順)	

相談

育児相談

※各市立保育所では電話相談を実施しています。

岸和田地域子育て支援センター

面談などは予約制

☎時月～土曜日 10時～17時

☎問428-2880

子育て支援センターさくらだい

面談や家庭訪問などは予約制

☎時月～金曜日 9時～17時

☎問445-1962

教育相談

教育相談室

面談などは予約制

☎時月～金曜日 9時～17時

☎問426-1035