

No. C-06-2

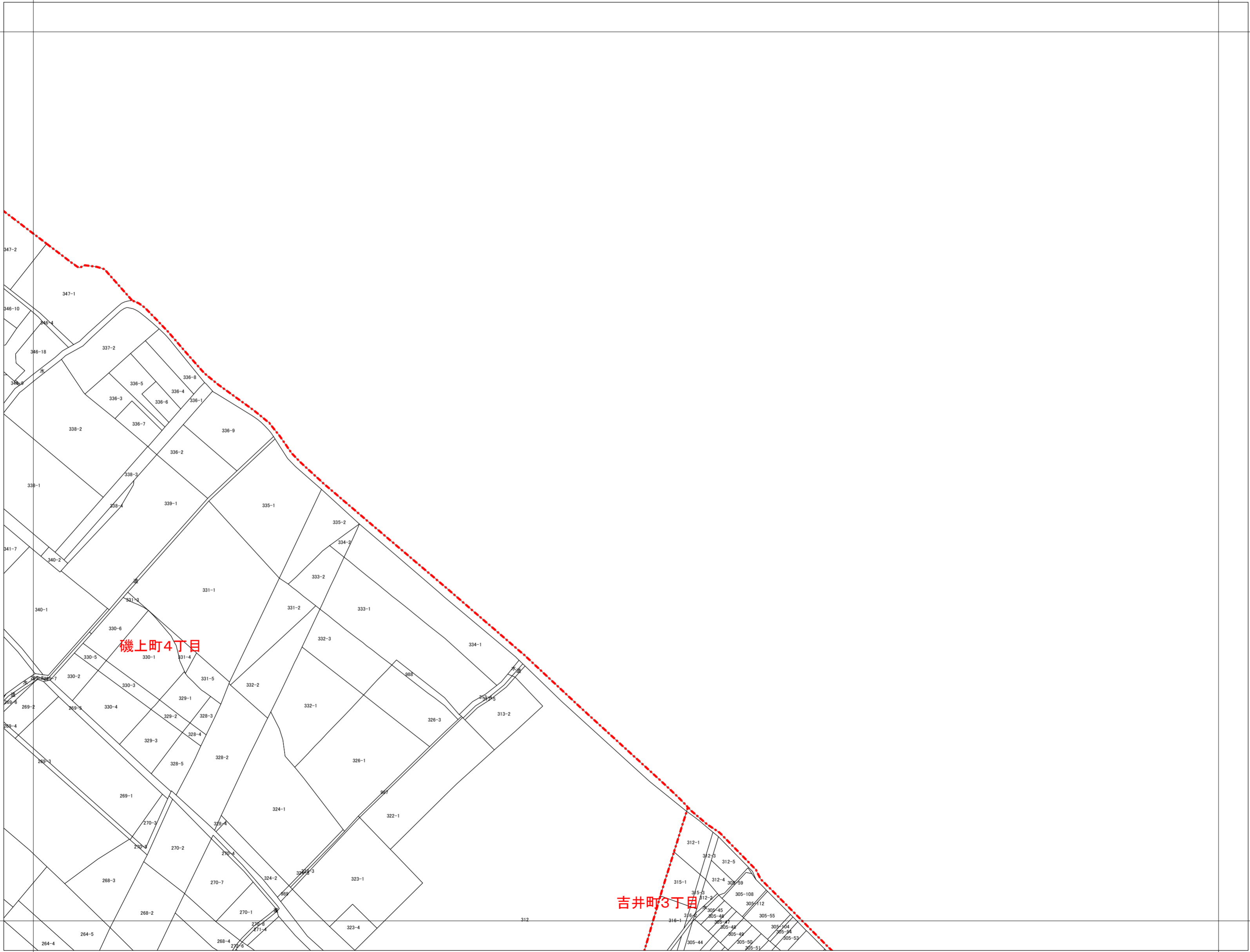
岸和田市 地番参考図

B-06-3		
C-06-1	C-06-2	
C-06-3	C-06-4	C-07-3



朝日航洋株式会社 調製

岸和田市 固定資産税課



この図面は地方税法第380条第3項に基づき、地番の配置を示すために作成した  
地籍図の写しであり、求積及び権利関係の確認の根拠となるものではありません。

令和5年1月1日時点