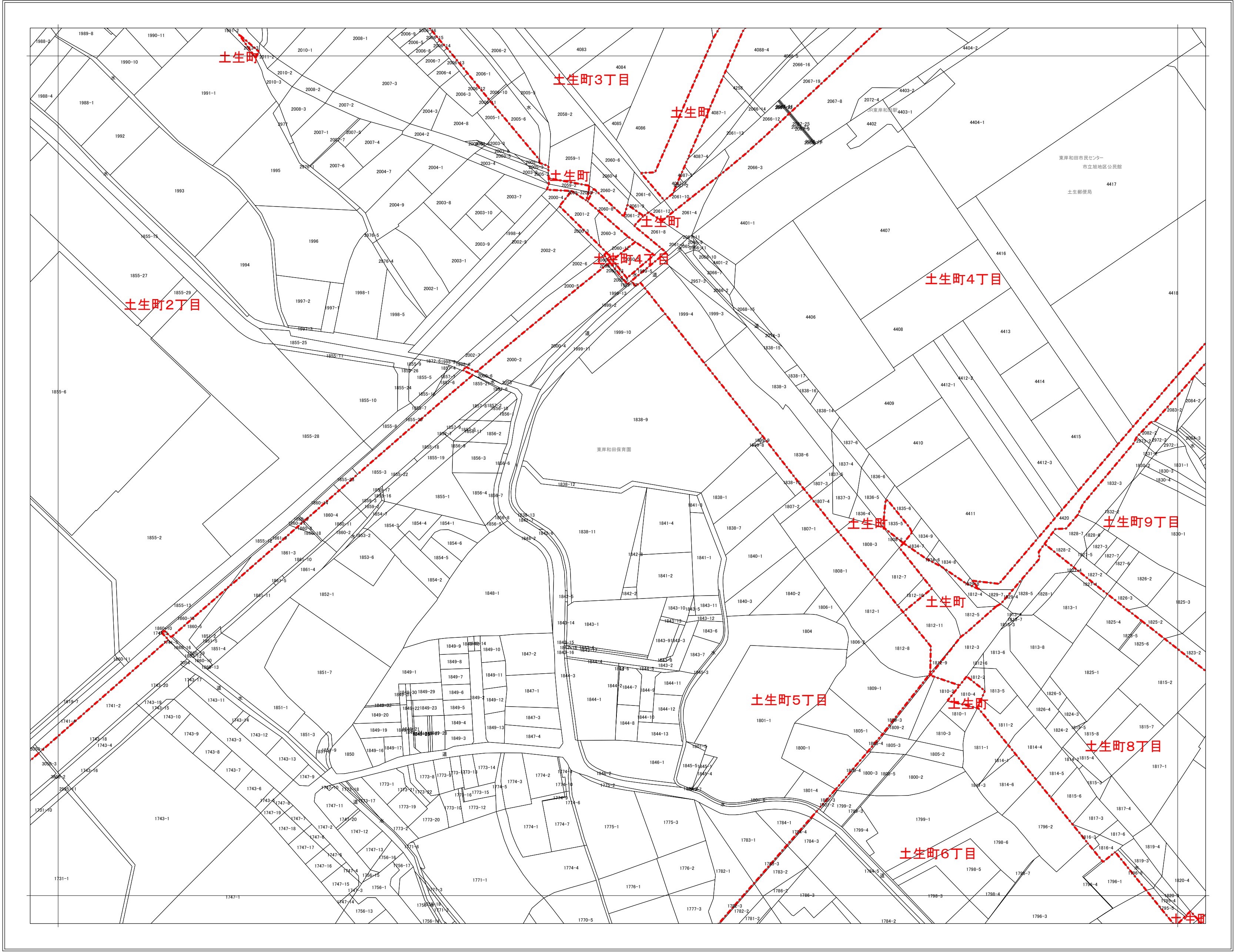


岸和田市 地番参考図



J-04-2	J-05-1	J-05-2
J-04-4	J-05-3	J-05-4
K-04-2	K-05-1	K-05-2



岸和田市 固定資産税課

朝日航洋株式会社 調製

この図面は地方税法第380条第3項に基づき、地番の配置を示すために作成した地籍図の写しであり、求積及び権利関係の確認の根拠とはなりません。

令和5年1月1日時点