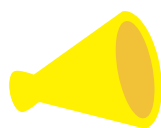


子育て情報はこちらでも配信中!



子育て情報



市ホーム
ページ



きしまる
アプリ

子育て支援センターの催し

■岸和田地域子育て支援センター

下松町4丁目 光陽保育園内 ☎428-2880

費用は無料です。詳しくはお問い合わせいただくか、市ホームページをご確認ください。雨天中止です。

☎未就園児と保護者

📍岸和田地域子育て支援センター (③は桜台プール<下松町>)

📞③のみ 7月3日(月)午前9時半から電話で岸和田地域子育て支援センターへ

講座(定員)	内容	日時
① キッズクラブ「水・どろんこ遊び」	この季節、暑さ対策にもなる水・どろんこ遊びで思う存分楽しみましょう。	7/19(水)・26(水) 9時半~11時半
② 園庭あそび	基礎体力向上のために、外で体を使って遊びましょう。	水曜日 9時半~11時半
③ プール遊び(20組。申込先着順)	水遊びのおもちゃやゲームで存分に楽しみましょう。	7/20(木) 9時半~11時

■子育て支援センターさくらだい

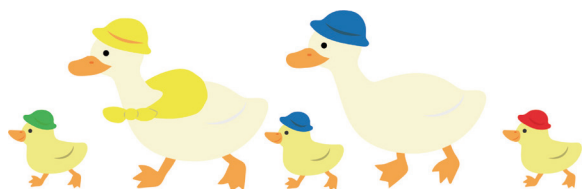
尾生町5丁目 ☎445-1962

費用は無料です。保護者同伴でお越しください。詳しくはお問い合わせいただくか、市ホームページをご確認ください。

☎電話で子育て支援センターさくらだいへ (②は7月3日(月)から)

※②は初めて参加の保護者に限る。⑥は申し込み不要。

講座(定員)	対象	日時	場所
① 自由来館「さくら」(15組程度。出入り自由)	未歩行児 ※妊婦も可	月・水・金曜日 13時~15時 (7/7(金)を除く)	子育て支援センター さくらだい
② あかちゃんひろば(全3回。10組程度)	1歳未満児	7/18(水)・25(水)、 8/1(水) 10時~11時	子育て支援センター さくらだい
③ ペんぎんひろば(15組程度)	歩行始め~ 就学前児童	月曜日、7/12(水)・ 19(水)・20(木)・21(金)・ 26(水)・28(金) 10時~11時	子育て支援センター さくらだい
④ あそびのひろば(20組程度)	歩行始め~ 就学前児童	7/14(金)・27(木) 10時~11時半	男女共同 参画センター (加守町4丁目)
⑤ 親子であそぼう!(20組程度)	就学前児童	7/15(土) 10時~11時	桜台市民センター (下松町4丁目)
⑥ こやぎちゃんルーム	就学前児童	7/5(水) 10時~11時	八木市民センター (池尻町)
⑦ ぐりぐらくらぶ(5組程度)	就学前の多胎児、妊婦	7/7(金) 14時半~15時半	春木市民センター (春木若松町)
⑧ ぶちパパ・ぶちママ(5組程度)	妊婦と その配偶者	7/11(水) 13時半~14時半	子育て支援センター さくらだい
⑨ クローバーひろば(5組程度)	子育てに 悩む保護者	7/7(金) 10時~11時	子育て支援センター さくらだい



BABY INFORMATION

保健センター(別所町3丁目)

■子育て世代包括支援担当 ☎423-8812 ㊚423-8833

▶妊娠の届け出

妊婦のマイナンバーと本人確認ができるものを持って、保健センターへお越しください。

▶岸和田市出産・子育て応援事業

・伴走型相談事業

妊婦や産婦が抱える不安などを解消するため、助産師や保健師などの面談を通じて継続的に支援します。

・経済的支援

妊娠の届け出をした妊婦に5万円、出生した子どもを養育している人に5万円が支給されます。いずれも助産師などの面談を受けてからの申請になります。詳しくはお問い合わせください。

▶ママにっこり相談(予約制)

産前産後や育児の心配事を助産師に相談できます。

▶こんにちは赤ちゃん訪問(乳児家庭全戸訪問)

民生委員児童委員協議会の協力で、生後2カ月ごろの赤ちゃんがいる家庭を訪問します。

■母子すこやか担当 ☎423-8811 ㊚423-8833

▶乳幼児健康診査(4カ月児、1歳6カ月児、2歳6カ月児<歯科>、3歳児)

▶離乳食講習会(申込先着12人。調理実習費100円)

随時、電話で申し込みを受け付けます。手話通訳または要約筆記が必要な人は、7月21日(金)までに要相談。

☎3~12カ月児の保護者

📍🕒7月31日(月)午後1時半~3時

📞3~12カ月児(先着5人。7月11日(水)午前10時から電話で受け付け)

図書館おはなし会

各図書館サポーターなどによるおはなし会です。家族や友達と楽しいひとときを過ごしましょう。②④は事前に申し込みが必要です(④は前日から受け付け)。

名称	対象	日時	定員	場所・問合せ
① おはなし会	幼児	7/16(日)、8/6(日) 11時から 20分程度	各10人程度 (当日先着順)	図書館本館 (岸城町) ☎422-2142
② ちいさなおはなし会	乳幼児と 保護者	7/5(水)・12(水)・ 26(水) 10時半 から20分程度	各5組 (申込先着順。 1組1回まで)	旭図書館 (土生町4丁目 リハーブ3階) ☎428-6200
③ おはなし会	小学生 以下	7/19(水) 16時 から20分程度	6人 (当日先着順)	
④ だっこでおはなし会 at さくらだい	乳幼児と 保護者	7/20(木) 10時半から 30分程度	10組程度 (申込先着順)	桜台図書館 (下松町4丁目) ☎428-9230
⑤ クララさんのおはなし会	小学生 以下	7/8(土) 11時 から30分程度	8人程度 (当日先着順)	
⑥ ミニおはなし会	乳幼児と 保護者	7/22(土) 10時半から 30分程度	6人 (当日先着順)	春木図書館 (春木若松町) ☎436-0679
⑦ ちいさなおはなしひろば	乳幼児と 保護者	7/25(水) 10時半から 20分程度	10人程度 (当日先着順)	八木図書館 (池尻町) ☎443-6849
⑧ おはなしひろば	小学生 以下	7/27(木) 16時 から30分程度	-	

相談

育児相談

※各市立保育所では電話相談を実施しています。

岸和田地域子育て支援センター

面談などは予約制

🕒🕒月~土曜日 10時~17時

☎☎428-2880

子育て支援センターさくらだい

面談や家庭訪問などは予約制

🕒🕒月~金曜日 9時~17時

☎☎445-1962

教育相談

教育相談室

面談などは予約制

🕒🕒月~金曜日 9時~17時

☎☎426-1035