

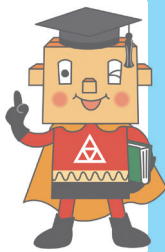
**子どもといっしょ
～和と輪でふれあい時間～**

子どもとの時間を、絵本を読んだり折り紙をして過ごしませんか。
対小学生以下の子と保護者
日・時8月8日(火)午前10時半～11時半
場春木市民センター(春木若松町)
講岸和田市子ども文庫連絡会
定10組(抽選)
申・問7月25日(火)までに電話またはQRコードから
 春木市民センターへ ☎ 436-4500



**こどもハローセミナー
「段ボールおもしろ教室」**

オリジナルパンダ型ペン立てを作しましょう。
対小学3～6年生(保護者見学可)
日・時8月9日(水)午後2時～3時半
場opsol 福祉総合センター(野田町1丁目)
講レンゴー株式会社
定20人(申込先着順)
申・問7月3日(月)から電話で消費生活センターへ ☎ 438-5281



あなたも1日図書館員

図書館ではどんな仕事をしているのか体験してみましょう。
対小学3・4年生
日・時8月10日(木)午前10時～正午
場春木図書館(春木若松町)
定4人(抽選)
申・問7月11日(火)～21日(金)午後6時までQRコード
 から春木図書館へ ☎ 436-0679



子どもの木工教室

リサイクル加工材を活用してキッズチェアを作しましょう。
対市内在住の小学生(小学1・2年生は保護者など同伴で)
日・時8月18日(金)午前10時～正午
場光陽地区公民館(並松町。駐車場なし)
講中村信彦氏
費600円(材料費ほか)
定15人(申込先着順)
申・問7月26日(水)午前10時から電話で光陽地区公民館へ ☎ 439-4786



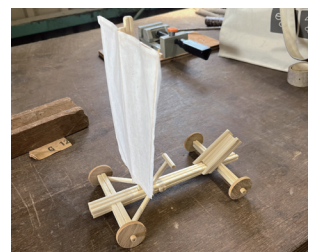
制作例

親子でサイエンス・クッキング

重曹の化学反応を利用して、実験しながら黒糖さつまいも蒸しパン、どら焼き、食べるラムネを作ります。
対小学生と親(親1人に小学生3人まで)
日・時8月19日(土)①午前10時～午後0時15分 ②午後2時～4時15分
場男女共同参画センター(加守町4丁目)
講木村万紀子氏(サイエンス・クッキング・プロデューサー)
費800円(材料費。子が1人増えるごとにプラス200円。別途傷害保険料1人100円)
定各8組(申込先着順)
保2歳～就学前児童6人(申込先着順。傷害保険料100円。8月12日(土)までに要申し込み)
申・問7月8日(土)午前10時から電話またはファクス・電子メール(講座名、住所、参加者全員の氏名、学年、電話番号、保育希望者は子の氏名・生年月日を記入)で男女共同参画センターへ ☎ 441-2535 ㉠ 441-2536 ㉡ danjoc@city.kishiwada.osaka.jp

「夏休みこども工作」講習会

「風で走る割りばしカー」を作しましょう。
対小学生(小学3年生以下は保護者同伴で)
日・時8月19日(土)午前10時半～正午
場臨海会館 浜工業公園内
講田口雅士氏(神於山保全クラブ事務局長)
費300円(材料費)
定20人(抽選)
申7月24日(月)(必着)までに往復はがきまたは電子メール(講座名、住所、氏名、フリガナ、電話番号を記入)で臨海会館「夏休みこども工作」係へ ☎ 596-0015 地蔵浜町10 ㉠ midori-sports@kishiwada-park.jp
問岸和田市公園緑化協会 ☎ 441-9200
 ※窓口で申し込む場合は、返信用はがきを持参してください。



制作例

自然資料館

毎年恒例の人気講座が勢ぞろい!

対小学生以上(小学生は保護者同伴で。幼児同伴不可)
 ※「海の日ラボ」は幼児以上(小学生以下は保護者同伴で)
申・問各申し込み締切日までに自然資料館各係へ ☎ 596-0072 堺町6-5 ☎ 423-8100 ㉠ sizen@city.kishiwada.osaka.jp

海の日ラボ&山の日ラボ 2023

日海の日ラボ…7月17日(水)、山の日ラボ…8月11日(水)
時①午前10時半 ②午前11時半 ③午後1時半 ④午後2時半 ⑤午後3時半(各45分)
 ※山の日ラボのBは①②、Eは③④⑤のみ
場自然資料館
費高校生以上200円(入場料。同伴者も必要)
定各6人(抽選)
申海の日ラボは7月11日(火)、山の日ラボは8月1日(火)(必着)までに往復はがきまたは電子メール(参加者全員の住所・氏名・年齢か学年・電話番号、希望内容(複数可)、希望時間(複数可)を記入)で「海の日」または「山の日」係へ

海の日ラボ	
A	楽しい貝細工(材料費300円)
B	バードセイバーをつくろう
C	ペットボトルでおさかな浮沈子をつくろう
D	大阪湾のチリメンモンスターをさがそう
E	岡山のチリメンモンスターをさがそう
山の日ラボ	
A	チリモンキーホルダーをつくろう(材料費300円)
B	神於山保全くらぶの工作教室(午前のみ)
C	100円鉱山(材料費200円から)
D	大阪湾のチリメンモンスターさがし
E	古生物はんこを使ってハンカチをつくろう(材料費300円)(午後のみ)
F	星型ペンダントをつくろう

※申し込み不要で参加できる電子顕微鏡観察もあります。

夏休み地学教室

「ばたばたパズル・砂はどうやってできるの？」

日8月19日(土)
時①午前10時半～正午 ②午後1時半～3時
場自然資料館
講廣木義久氏(大阪教育大学副学長)ほか
定各20人(抽選。保護者含む)
保1歳半～就学前児童各6人(抽選)
申7月25日(火)(必着)までに往復はがきまたは電子メール(参加者全員の住所・氏名・年齢か学年・電話番号、希望時間、保育希望者は子の氏名・月齢・性別・アレルギーの有無(有の場合は品目)を記入)で「地学教室」係へ



ばたばたパズル

夏休みきしわだ恐竜教室 子どもの部 2023

最新の恐竜研究についてのお話や恐竜の復元、フィギュアへの彩色を行います。
日・時7月30日(日)午後1時半～4時
場自然資料館
講徳川広和氏(恐竜造形作家)、大阪公立大学恐竜愛好会「ジェラシックパー君」
費500円(材料費)
定30人(抽選)
保1歳半～就学前児童6人(抽選)
申7月14日(金)(必着)までに往復はがきまたは電子メール(参加者全員の住所・氏名・年齢か学年・電話番号、保育希望者は子の氏名・月齢・性別・アレルギーの有無(有の場合は品目)を記入)で「夏の恐竜教室」係へ



フィギュアへの彩色

岸和田の里山「神於山」を知ろう

日8月6日(日)
時など表のとおり

時間	内容	場所	定員(抽選)
9:00～12:00	①観察会(荒天中止)	神於山	20人
14:00～16:00	②講演会	自然資料館	40人

講湯本貴和氏(京都大学名誉教授)
費観察会…50円(傷害保険料。集合場所までの費用は各自負担)
申7月18日(火)(必着)までに往復はがきまたは電子メール(参加者全員の住所・氏名・年齢か学年・電話番号、希望内容(①・②・両方)を記入)で「神於山」係へ