

岸和田市の給与・定員管理等について

1 総括

(1) 人件費の状況（普通会計決算）

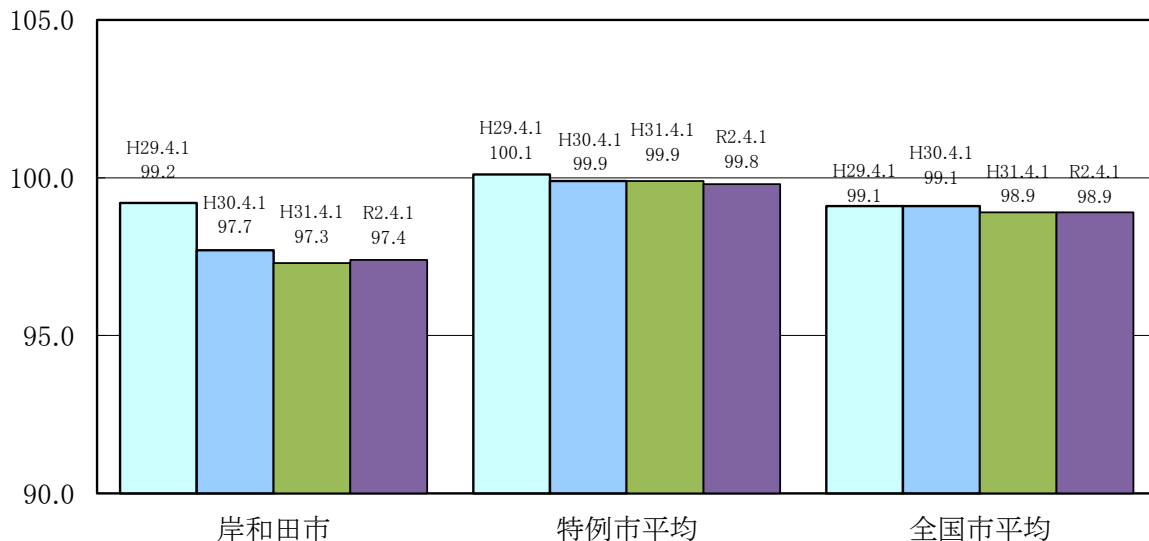
| 区分 | 住民基本台帳人口 (令和2年1月1日) | 歳出額 A | 実質収支 | 人件費 B | 人件費率 B/A | (参考) 平成30年度の人件費率 |
|-------|------------------------|------------------|---------------|------------------|-------------|---------------------|
| 令和元年度 | 人 194,162 | 千円 74,604,907 | 千円 299,809 | 千円 11,640,090 | % 15.6 | % 15.4 |

(2) 職員給与費の状況（普通会計決算）

| 区分 | 職員数 A | 給与費 | | | | (参考)一人当たり給与費 B/A | (参考)特例市平均一人当たり給与費 |
|-------|------------|-----------------|-----------------|-----------------|-----------------|------------------|-------------------|
| | | 給料 | 職員手当 | 期末・勤勉手当 | 計 B | | |
| 令和元年度 | 人 1,300 | 千円 4,657,746 | 千円 1,176,224 | 千円 1,992,186 | 千円 7,826,156 | 千円 6,020 | 千円 6,402 |

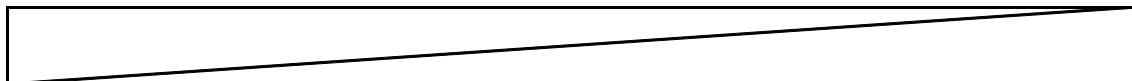
- (注) 1 職員手当には退職手当を含みません。
2 職員数は、平成31年4月1日現在の人数です。

(3) ラスパイレス指数の状況



- (注) 1 ラスパイレス指数とは、全地方公共団体の一般行政職の給料月額を同一の基準で比較するため、国の職員数（構成）を用いて、学歴や経験年数の差による影響を補正し、国の行政職俸給表（一）適用職員の俸給月額を100として計算した指数です。
2 特例市平均とは、人口規模、産業構造が類似している団体のラスパイレス指数を単純平均したものです。

※ 令和2年4月1日のラスパイレス指数が、①3年前に比べ1ポイント以上上昇している場合、②3年連続で上昇している場合、③100を超えている場合について、その理由及び改善の見込み



(4) 給与制度の総合的見直しの実施状況について

【概要】国の給与制度の総合的見直しにおいては、俸給表の水準の平均2%の引下げ及び地域手当の支給割合の見直し等に取り組むとされている。

①給料表の見直し [実施]

- 給料表の改定実施時期
平成27年4月1日
- 内容
一般行政職の給料表について、国の見直し内容を踏まえ、平均2%引下げ。激変緩和のため、3年間（平成30年3月31日まで）の経過措置（現給保障）を実施。

②地域手当の見直し

国基準における場合の支給割合6%に対し、岸和田市においても6%を支給。

③その他の見直し内容

管理職員特別勤務手当について、国に準じて制度を導入。(平成27年4月1日実施)

(5) 特記事項

2 職員の平均給与月額、初任給等の状況

(1) 職員の平均年齢、平均給料月額及び平均給与月額の状況(令和2年4月1日現在)

①一般行政職

| 区分 | 平均年齢 | 平均給料月額 | 平均給与月額 | 平均給与月額 (国ベース) |
|------|--------|-----------|-----------|------------------|
| 岸和田市 | 41.4 歳 | 311,045 円 | 403,831 円 | 361,055 円 |
| 大阪府 | 42.3 歳 | 320,105 円 | 438,796 円 | 379,587 円 |
| 国 | 43.2 歳 | 327,564 円 | — | 408,868 円 |
| 特例市 | 41.8 歳 | 316,711 円 | 406,817 円 | 366,435 円 |

②技能労務職

| 区分 | 公務員 | | | | |
|------------|--------|---------|-----------|---------------|--------------------|
| | 平均年齢 | 職員数 | 平均給料月額 | 平均給与月額 (A) | 平均給与月額 (国比較ベース) |
| 岸和田市 | 46.5 歳 | 139 人 | 314,308 円 | 358,040 円 | 350,013 円 |
| うち 清掃職員 | 43.2 歳 | 24 人 | 308,194 円 | 362,655 円 | 349,326 円 |
| うち学校給食調理員 | 50.8 歳 | 43 人 | 325,549 円 | 362,632 円 | 357,281 円 |
| うち用務員 | 47.8 歳 | 33 人 | 336,224 円 | 380,442 円 | 374,578 円 |
| うちその他技能労務員 | 42.9 歳 | 39 人 | 287,134 円 | 331,181 円 | 321,640 円 |
| 大阪府 | 54.1 歳 | 454 人 | 311,544 円 | 387,821 円 | 361,639 円 |
| 国 | 50.9 歳 | 2,319 人 | 287,283 円 | — | 328,862 円 |
| 特例市 | 50.5 歳 | 128 人 | 322,972 円 | 381,596 円 | 360,298 円 |

| 区分 | 民間 | | | 参考 | | | |
|------------|-----------|--------|---------------|------|--------------|-------------|------|
| | 対応する民間の職種 | 平均年齢 | 平均給与月額 (B) | A/B | 年収ベース(試算値)比較 | | |
| | | | | — | 公務員(C) | 民間(D) | C/D |
| 岸和田市 | — | — | — | — | 5,975,464 円 | — 円 | — |
| うち 清掃職員 | 廃棄物処理業 | 46.2 歳 | 300,100 円 | 1.21 | 5,974,574 円 | 4,166,100 円 | 1.43 |
| うち学校給食調理員 | 調理士 | 43.1 歳 | 273,700 円 | 1.32 | 6,169,630 円 | 3,762,400 円 | 1.64 |
| うち用務員 | 用務員 | 55.9 歳 | 207,900 円 | 1.83 | 6,500,506 円 | 2,862,400 円 | 2.27 |
| うちその他技能労務員 | — | — | — | — | 5,317,664 円 | — 円 | — |

*民間データは、厚生労働省が公表する「賃金構造基本統計調査」において公表されているデータ(平成29年～令和元年の3ヶ年平均)を使用しています。

*技能労務職の職種と民間の職種等の比較にあたり、年齢、業務内容、雇用形態等の点において完全に一致しているものではありません。

*年収ベースの「公務員(C)」及び「民間(D)」のデータは、それぞれ平均給与月額を1.2倍したものに、公務員においては前年度に支給された期末・勤勉手当、民間においては前年に支給された年間賞与の額を加えた試算値です。

③小中学校(幼稚園)教育職

| 区分 | 平均年齢 | 平均給料月額 | 平均給与月額 | 平均給与月額 (国比較ベース) |
|------|--------|-----------|-----------|--------------------|
| 岸和田市 | 38.7 歳 | 331,122 円 | 369,691 円 | 365,089 円 |
| 大阪府 | 38.6 歳 | 334,702 円 | 405,736 円 | — |
| 特例市 | 39.6 歳 | 303,681 円 | 357,084 円 | — |

④高等学校教育職

| 区 分 | 平均年齢 | 平均給料月額 | 平均給与月額 | 平均給与月額 (国比較ベース) |
|------|--------|-----------|-----------|--------------------|
| 岸和田市 | 40.8 歳 | 334,920 円 | 392,682 円 | 375,501 円 |
| 大阪府 | 41.7 歳 | 349,666 円 | 425,764 円 | — |
| 特例市 | 42.8 歳 | 367,592 円 | 423,592 円 | — |

(注) 1 「平均給料月額」とは、令和2年4月1日現在における各職種ごとの職員の基本給の平均です。

2 「平均給与月額」とは、給料月額と毎月支払われる扶養手当、地域手当、住居手当、時間外勤務手当などのすべての諸手当の額を合計したものであり、地方公務員給与実態調査において明らかにされているものです。

また、「平均給与月額(国比較ベース)」は、比較のため、国家公務員と同じベース(＝時間外勤務手当等を除いたもの)で算出しています。

(2) 職員の初任給の状況(令和2年4月1日現在)

| 区 分 | | 岸和田市 | 大阪府 | 国 |
|--------------|-----|-----------|-----------|-----------|
| 一般行政職 | 大学卒 | 188,496 円 | 187,300 円 | 182,200 円 |
| | 高校卒 | 159,984 円 | 153,500 円 | 150,600 円 |
| 技能労務職 | 高校卒 | 153,351 円 | 153,267 円 | — 円 |
| 小中学校(幼稚園)教育職 | 大学卒 | 209,100 円 | 209,100 円 | — 円 |
| | 短大卒 | 187,000 円 | 187,000 円 | — 円 |
| 高等学校教育職 | 大学卒 | 209,100 円 | 209,100 円 | — 円 |

(3) 職員の経験年数別・学歴別平均給料月額の状況(令和2年4月1日現在)

| 区 分 | | 経験年数10年～15年 | 経験年数20年～25年 | 経験年数25年～30年 | 経験年数30年～35年 |
|-------|-----|-------------|-------------|-------------|-------------|
| 一般行政職 | 大学卒 | 263,431 円 | 347,871 円 | 385,099 円 | 416,966 円 |
| | 高校卒 | 236,474 円 | 314,759 円 | 351,401 円 | 378,167 円 |
| 技能労務職 | 高校卒 | 222,668 円 | 306,392 円 | 341,591 円 | 357,157 円 |
| | 中学卒 | — 円 | — 円 | — 円 | — 円 |
| 幼稚園教諭 | 大学卒 | 297,596 円 | 402,418 円 | 392,472 円 | — 円 |
| | 高校卒 | — 円 | — 円 | — 円 | — 円 |
| 高校教諭 | 大学卒 | 333,590 円 | 445,410 円 | 423,020 円 | 443,265 円 |
| | 高校卒 | — 円 | — 円 | 333,840 円 | — 円 |

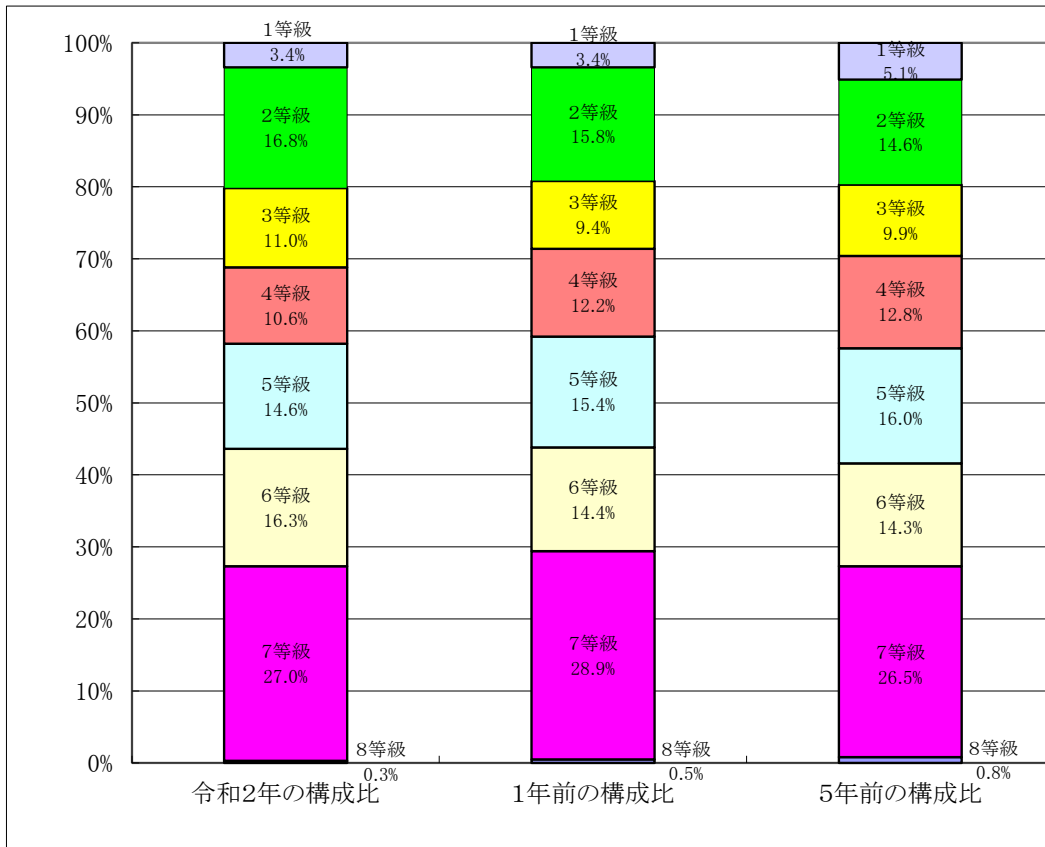
3 一般行政職の級別職員数等の状況

(1) 一般行政職の級別職員数及び給料表の状況(令和2年4月1日現在)

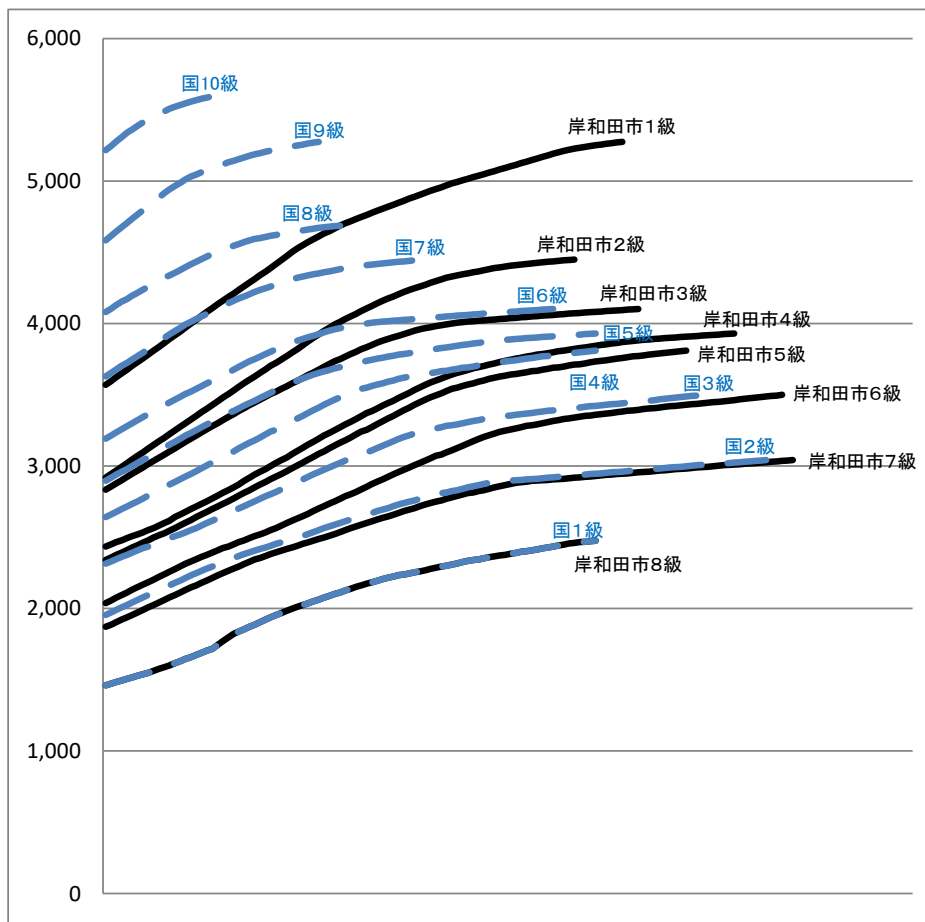
| 区 分 | 標準的な職務内容 | 職員数 | 構成比 | 1号給の給料月額 | 最高号給の給料月額 |
|-----|-----------|----------|-----------|--------------|--------------|
| 1等級 | 部長又は相当職 | 人 21 | % 3.4 | 円 357,000 | 円 527,500 |
| 2等級 | 課長又は相当職 | 人 105 | % 16.8 | 円 291,900 | 円 444,900 |
| 3等級 | 主幹級・担当主幹級 | 人 69 | % 11.0 | 円 283,400 | 円 410,200 |
| 4等級 | 担当長級 | 人 66 | % 10.6 | 円 243,500 | 円 393,000 |
| 5等級 | 主査級 | 人 91 | % 14.6 | 円 234,100 | 円 381,000 |
| 6等級 | 主任級 | 人 102 | % 16.3 | 円 203,800 | 円 350,000 |
| 7等級 | 一般職員 | 人 169 | % 27.0 | 円 187,200 | 円 304,200 |
| 8等級 | 一般職員 | 人 2 | % 0.3 | 円 146,100 | 円 247,600 |

(注) 1 岸和田市の給与条例に基づく給料表の級区分による職員数です。

2 標準的な職務内容とは、それぞれの級に該当する代表的な職務です。



(2) 国との給料表カーブ比較表（行政職）（令和2年4月1日現在）



(3) 昇給への人事評価の活用状況

| 令和2年4月2日から令和3年4月1日までににおける運用 | 管理職員 | | 一般職員 | |
|-----------------------------|---------|-----------|---------|-----------|
| イ 人事評価を活用している | | | | |
| 活用している昇給区分 | 昇給可能な区分 | 昇給実績がある区分 | 昇給可能な区分 | 昇給実績がある区分 |
| 上位、標準、下位の区分 | | | | |
| 上位、標準の区分 | | | | |
| 標準、下位の区分 | | | | |
| 標準の区分のみ(一律) | | | | |
| ロ 人事評価を活用していない | ○ | | ○ | |
| 活用予定時期 | 未定 | | 未定 | |

4 職員の手当の状況

(1) 期末手当・勤勉手当

| 岸和田市 | 大阪府 | 国 |
|--|--|--|
| 1人当たり平均支給額(令和元年度) 1,532 千円 | 1人当たり平均支給額(令和元年度) 1,759 千円 | — |
| (令和元年度支給割合) 期末手当 2.60 月分 勤勉手当 1.80 月分 (1.45)月分 (0.85)月分 | (令和元年度支給割合) 期末手当 2.60 月分 勤勉手当 1.90 月分 (1.45)月分 (0.90)月分 | (令和元年度支給割合) 期末手当 2.60 月分 勤勉手当 1.90 月分 (1.45)月分 (0.90)月分 |
| (加算措置の状況) 職制上の段階、職務の級等による加算措置 | (加算措置の状況) 職制上の段階、職務の級等による加算措置 | (加算措置の状況) 職制上の段階、職務の級等による加算措置 |

(注) ()内は、再任用職員に係る支給割合です。

○勤勉手当への人事評価の活用状況

| 令和2年度中における運用 | 管理職員 | | 一般職員 | |
|----------------|----------|------------|----------|------------|
| イ 人事評価を活用している | | | | |
| 活用している成績率 | 支給可能な成績率 | 支給実績がある成績率 | 支給可能な成績率 | 支給実績がある成績率 |
| 上位、標準、下位の成績率 | | | | |
| 上位、標準の成績率 | | | | |
| 標準、下位の成績率 | | | | |
| 標準の成績率のみ(一律) | | | | |
| ロ 人事評価を活用していない | ○ | | ○ | |
| 活用予定時期 | 未定 | | 未定 | |

(2) 退職手当(令和2年4月1日現在)

| 岸和田市 | | | 国 | | |
|------------|---------------------------|--------------|----------|---------------------------|--------------|
| (支給率) | 自己都合 | 応募認定・定年 | (支給率) | 自己都合 | 応募認定・定年 |
| 勤続20年 | 19.6695 月分 | 24.586875 月分 | 勤続20年 | 19.6695 月分 | 24.586875 月分 |
| 勤続25年 | 28.0395 月分 | 33.27075 月分 | 勤続25年 | 28.0395 月分 | 33.27075 月分 |
| 勤続35年 | 39.7575 月分 | 47.709 月分 | 勤続35年 | 39.7575 月分 | 47.709 月分 |
| 最高限度額 | 47.709 月分 | 47.709 月分 | 最高限度額 | 47.709 月分 | 47.709 月分 |
| その他の加算措置 | 定年前早期退職特例措置 (2%~45%加算) | | その他の加算措置 | 定年前早期退職特例措置 (2%~45%加算) | |
| 1人当たり平均支給額 | 919 千円 | 20,456 千円 | | | |

(注) 退職手当の1人当たり平均支給額は、令和元年度に退職した職員に支給された平均額です。

(3) 地域手当(令和2年4月1日現在)

| | | | |
|--------------------------|-----|------------|-----------|
| 支給実績(令和元年度決算) | | 301,147 千円 | |
| 支給職員1人当たり平均支給年額(令和元年度決算) | | 231,652 円 | |
| 支給対象地域 | 支給率 | 支給対象職員数 | 国の制度(支給率) |
| 全地域 | 6 % | 1,300 人 | 6 % |

(4) 特殊勤務手当（令和2年4月1日現在）

| 支給実績(令和元年度決算) | 13,404 千円 | | | |
|--------------------------|---------------|--------------|---------------|--------------|
| 支給職員1人当たり平均支給年額(令和元年度決算) | 55,399 円 | | | |
| 職員全体に占める手当支給職員の割合(令和元年度) | 27.2 % | | | |
| 手当の種類(手当数) | 12 | | | |
| 手当の名称 | 主な支給対象職員 | 主な支給対象業務 | 支給実績(令和元年度決算) | 左記職員に対する支給単価 |
| 税務手当 | 市民税課・固定資産税課職員 | 課税事務 | 177 千円 | 外勤1日200円 |
| 上記に同じ | 納税課職員 | 徴税事務 | 469 千円 | 外勤1日200円 |
| 防疫作業手当 | 健康推進課職員 | 感染症予防業務 | 6 千円 | 外勤1日150円 |
| 保護世帯調査手当 | 生活福祉課職員 | 保護家庭指導調査業務 | 679 千円 | 外勤1日200円 |
| 支援費支給調査手当 | 障害者支援課職員 | 支援費支給調査業務 | 9 千円 | 外勤1日100円 |
| 死体火葬手当 | 斎場に勤務する職員 | 火葬業務 | 172 千円 | 1日375円 |
| 市営住宅使用料徴収手当 | 住宅政策課職員 | 使用料徴収業務 | 0 千円 | 外勤1日200円 |
| 危険作業手当 | 消防職員 | 出場作業 | 2,100 千円 | 出場1回300円 |
| 救急業務手当 | 消防職員 | 救急業務 | 3,852 千円 | 出場1回100円 |
| 上記に同じ | 消防職員(救急救命士) | 救急救命業務 | 3,388 千円 | 1当務1,000円 |
| 高所作業手当 | 消防職員 | はしご車等による高所作業 | 215 千円 | 1当務300円 |
| 清掃業務従事手当 | 環境課職員 | ごみ収集業務 | 2,341 千円 | 外勤1日350円 |

(5) 時間外勤務手当

| | |
|-------------------------|------------|
| 支給実績(令和元年度決算) | 373,124 千円 |
| 職員1人当たり平均支給年額(令和元年度決算) | 287 千円 |
| 支給実績(平成30年度決算) | 369,469 千円 |
| 職員1人当たり平均支給年額(平成30年度決算) | 284 千円 |

(6) その他の手当（令和2年4月1日現在）

| 手当名 | 内容及び支給単価 | 国の制度との異同 | 国の制度と異なる内容 | 支給実績(令和元年度決算) | 支給職員1人当たり平均支給年額(令和元年度決算) |
|-------|--|----------|-------------|---------------|--------------------------|
| 扶養手当 | 配偶者、扶養親族(その他) 6,500円(ただし部長級は3,500円) 扶養親族(子) 10,000円 特定期間の加算 5,000円 | 同じ | | 147,694 千円 | 252,468 円 |
| 住居手当 | 借家 家賃に応じた額(上限27,000円) | 異なる | 国は上限28,000円 | 69,624 千円 | 313,622 円 |
| 通勤手当 | 2km未満支給なし 自動車、2輪車、自転車の区分で距離別に支給 交通機関 運賃相当額(6箇月定期代) | 同じ | | 100,438 千円 | 90,566 円 |
| 管理職手当 | 定額で支給 | 同じ | | 140,252 千円 | 537,364 円 |

5 特別職の報酬等の状況（令和2年4月1日現在）

| 区 分 | | 給 料 | | 月 額 | | 等 | |
|------------------|-----------|--|----|---|--------|---|--|
| 給 料 報 酬 | 市区町村長 | 643,500 (990,000 円) | 円 | (参考)特例市における最高/最低額 1,120,000 円/ 643,500 円 | | | |
| | 副市長 | 637,500 (850,000 円) | 円 | 911,000 円/ 637,500 円 | | | |
| | 議長 | 660,000 (円) | 円 | 758,000 円/ 529,400 円 | | | |
| | 副議長 | 630,000 (円) | 円 | 708,000 円/ 466,000 円 | | | |
| | 議員 | 600,000 (円) | 円 | 664,000 円/ 439,000 円 | | | |
| | | | | | | | |
| 期 末 手 当 | 市区町村長 | (令和元年度支給割合) | | | | | |
| | 副市長 | 4.30 | 月分 | | | | |
| | 議長 | (令和元年度支給割合) | | | | | |
| | 副議長 議員 | 4.20 | 月分 | | | | |
| 退 職 手 当 | | (算定方式) | | (1期の手当額) | (支給時期) | | |
| | 市区町村長 | 給料月額×48月×50/100 | | 23,760,000 | 任期毎 | | |
| | 副市長 | 給料月額×48月×25/100 | | 10,200,000 | 任期毎 | | |
| | 備 考 | 平成30年2月4日から平成34年2月3日までの間(市長在任中)は支給しない。 | | | | | |

- (注) 1 給料及び報酬の()内は、減額措置を行う前の金額です。
 2 期末手当の支給額について、市長30%、副市長20%の減額措置があります。
 3 退職手当の「1期の手当額」は、4月1日現在の給料月額及び支給率に基づき、1期(4年=48月)勤めた場合における退職手当の見込額です。

6 職員数の状況

(1) 部門別職員数の状況と主な増減理由

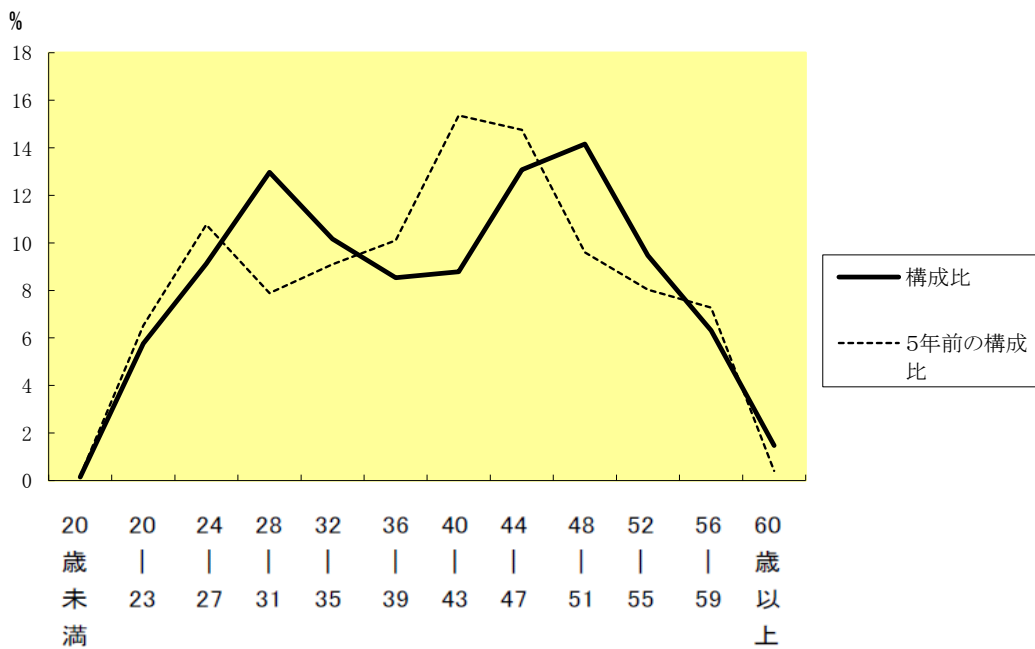
(各年4月1日現在)

| 部 門 | | 区 分 | | 職 員 数 | | 対前年 増減数 | 主 な 増 減 理 由 |
|----------------------------|----------------------------|-------|------|-------|--------------------------------------|--|-------------|
| | | 平成31年 | 令和2年 | 平成31年 | 令和2年 | | |
| 普 通 会 計 部 門 | 一 般 行 政 部 門 | 議会 | 9 | 9 | 0 | | |
| | | 総務 | 181 | 183 | 2 | ・業務増(+2) | |
| | | 税務 | 64 | 65 | 1 | ・業務増(+1) | |
| | | 労働 | 2 | 2 | 0 | | |
| | | 農水 | 18 | 18 | 0 | | |
| | | 商工 | 14 | 11 | -3 | ・業務見直し(-3) | |
| | | 土木 | 100 | 98 | -2 | ・その他(-2) | |
| | | 民生 | 369 | 387 | 18 | ・業務増(+8) ・その他(+10) | |
| | | 衛生 | 77 | 76 | -1 | ・その他(-1) | |
| | | 計 | 834 | 849 | 15 | <参考> 人口1万当たり職員数 43.73 人 (特例市の人口1万当たり職員数 46.37 人) | |
| | 教育部門 | 288 | 286 | -2 | ・業務増(+2) ・業務見直し(-1) ・民間等委託(-3) | | |
| | 消防部門 | 178 | 180 | 2 | ・業務増(+2) | | |

| | | | | | |
|--------------------------------------|-----|------------------|------------------|-------------|--|
| | 小計 | 1,300 | 1,315 | 15 | <参考> 人口1万当たり職員数 67.73 人 (特例市の人口1万当たり職員数 63.82 人) |
| 公 営 企 業 計 等 部 門 | 病院 | 570 | 571 | 1 | ・業務増(+1) ・業務増(-1) |
| | 水道 | 52 | 52 | 0 | |
| | 下水道 | 31 | 31 | 0 | |
| | その他 | 59 | 58 | -1 | |
| | 小計 | 712 | 712 | 0 | |
| | 合計 | 2,012 [2,438] | 2,027 [2,438] | 15 [0] | <参考> 人口1万当たり職員数 104.40 人 |

(注) 1 職員数は一般職に属する職員数です。
2 []内は、条例定数の合計です。

(2)年齢別職員構成の状況(令和2年4月1日現在)



| | | | | | | | | | | | | | |
|-----|---------------|------------|------------|------------|------------|------------|------------|------------|------------|------------|------------|-----------|------------|
| 区 分 | 20歳 未 満 | 20歳 23歳 | 24歳 27歳 | 28歳 31歳 | 32歳 35歳 | 36歳 39歳 | 40歳 43歳 | 44歳 47歳 | 48歳 51歳 | 52歳 55歳 | 56歳 59歳 | 60歳 以上 | 計 |
| 職員数 | 人 3 | 人 117 | 人 185 | 人 263 | 人 206 | 人 173 | 人 178 | 人 265 | 人 287 | 人 192 | 人 128 | 人 30 | 人 2,027 |

(3) 職員数の推移

(各年4月1日現在)

| 区 分 部 門 | 27年 | 28年 | 29年 | 30年 | 31年 | 2年 | 過去5年間の増 減数・率 |
|------------|-------|-------|-------|-------|-------|-------|-----------------|
| 一般行政 | 816 | 818 | 828 | 835 | 834 | 849 | 33 4.0% |
| 教 育 | 298 | 302 | 297 | 289 | 288 | 286 | -12 -4.0% |
| 消 防 | 175 | 174 | 178 | 178 | 178 | 180 | 5 2.9% |
| 公営企業等会計計 | 690 | 706 | 719 | 709 | 712 | 712 | 22 3.2% |
| 総合計 | 1,979 | 2,000 | 2,022 | 2,011 | 2,012 | 2,027 | 48 2.4% |

7 公営企業職員の状況

(1) 水道事業

①職員給与費の状況

ア 決算

| 区分 | 総費用 A | 純損益又は 実質収支 | 職員給与費 B | 総費用に占める 職員給与費率 B/A | (参考) 30年度の総費用に 占める職員給与費率 |
|-----------|-----------------|---------------|---------------|-----------------------|-----------------------------|
| 令和 元年度 | 千円 3,542,745 | 千円 181,892 | 千円 308,003 | % 8.7 | % 8.7 |

(注) 資本勘定支弁職員に係る職員給与費87,839千円を含みません。

| 区分 | 職員数 A | 給 与 費 | | | | 一人当たり 給与費 B/A | (参考) 市町村平均 一人当たり給与費 |
|-----------|----------|---------------|--------------|--------------|---------------|------------------|------------------------|
| | | 給 料 | 職員手当 | 期末・勤勉手当 | 計 B | | |
| 令和 元年度 | 人 53 | 千円 208,231 | 千円 44,596 | 千円 90,940 | 千円 343,767 | 千円 6,487 | 千円 6,165 |

- (注) 1 職員手当には退職給与金を含みません。
2 職員数は、令和元年4月1日現在の人数です。

イ 特記事項

| |
|--|
| |
|--|

②職員の平均年齢、基本給及び平均月収額の状況(令和2年4月1日現在)

| 区分 | 平均年齢 | 基本給 | 平均月収額 |
|------------|--------|-----------|-----------|
| 岸和田市(水道事業) | 46.4 歳 | 366,792 円 | 539,607 円 |
| 市町村平均 | 44.2 歳 | 339,529 円 | 512,723 円 |

- (注) 1 基本給は、給料、扶養手当及び地域手当の合算額です。
2 平均月収額には、期末・勤勉手当等を含みます。

③職員の手当の状況

ア 期末手当・勤勉手当

| 岸和田市(水道事業) | | 岸和田市 | |
|---------------------|------------|---------------------|------------|
| 1人当たり平均支給額(令和元年度) | | 1人当たり平均支給額(令和元年度) | |
| 1,714 千円 | | 1,570 千円 | |
| (令和元年度支給割合) | | (令和元年度支給割合) | |
| 期末手当 | 勤勉手当 | 期末手当 | 勤勉手当 |
| 2.60 月分 | 1.80 月分 | 2.60 月分 | 1.80 月分 |
| (1.45)月分 | (0.85)月分 | (1.45)月分 | (0.85)月分 |
| (加算措置の状況) | | (加算措置の状況) | |
| 職制上の段階、職務の級等による加算措置 | | 職制上の段階、職務の級等による加算措置 | |

(注) ()内は、再任用職員に係る支給割合です。

イ 退職手当(令和2年4月1日現在)

| 岸和田市(水道事業) | | | 岸和田市 | | |
|------------|---------------------------|--------------|------------|---------------------------|--------------|
| (支給率) | 自己都合 | 応募認定・定年 | (支給率) | 自己都合 | 応募認定・定年 |
| 勤続20年 | 19.6695 月分 | 24.586875 月分 | 勤続20年 | 19.6695 月分 | 24.586875 月分 |
| 勤続25年 | 28.0395 月分 | 33.27075 月分 | 勤続25年 | 28.0395 月分 | 33.27075 月分 |
| 勤続35年 | 39.7575 月分 | 47.709 月分 | 勤続35年 | 39.7575 月分 | 47.709 月分 |
| 最高限度額 | 47.709 月分 | 47.709 月分 | 最高限度額 | 47.709 月分 | 47.709 月分 |
| その他の加算措置 | 定年前早期退職特例措置 (2%~45%加算) | | その他の加算措置 | 定年前早期退職特例措置 (2%~45%加算) | |
| 1人当たり平均支給額 | 0 千円 | 17,992 千円 | 1人当たり平均支給額 | 919 千円 | 19,731 千円 |

(注) 退職手当の1人当たり平均支給額は、令和元年度に退職した職員に支給された平均額です。

ウ 地域手当(令和2年4月1日現在)

| | | | |
|--------------------------|-----|-----------|---------------|
| 支給実績(令和元年度決算) | | 13,509 千円 | |
| 支給職員1人当たり平均支給年額(令和元年度決算) | | 254,871 円 | |
| 支給対象地域 | 支給率 | 支給対象職員数 | 一般行政職の制度(支給率) |
| 全地域 | 6 % | 53 人 | 6 % |

エ 特殊勤務手当(令和2年4月1日現在)

| | | |
|--------------------------|---|----|
| 支給実績(令和元年度決算) | — | 千円 |
| 支給職員1人当たり平均支給年額(令和元年度決算) | — | 円 |
| 職員全体に占める手当支給職員の割合(令和元年度) | — | % |
| 手当の種類(手当数) | 0 | |

オ 時間外勤務手当

| | |
|-------------------------|-----------|
| 支給実績(令和元年度決算) | 10,497 千円 |
| 職員1人当たり平均支給年額(令和元年度決算) | 199 千円 |
| 支給実績(平成30年度決算) | 10,598 千円 |
| 職員1人当たり平均支給年額(平成30年度決算) | 200 千円 |

カ その他の手当(令和2年4月1日現在)

| 手 当 名 | 内容及び支給単価 | 国の制度との異同 | 国の制度と異なる内容 | 支給実績(令和元年度決算) | 支給職員1人当たり平均支給年額(令和元年度決算) |
|-------|---|----------|-------------|---------------|--------------------------|
| 扶養手当 | 配偶者、扶養親族(その他) 6,500円(ただし部長級は3,500円) 扶養親族(子)10,000円 特定期間の加算 5,000円 | 同じ | | 5,788 千円 | 206,693 円 |
| 住居手当 | 借家 家賃に応じた額(上限27,000円) | 異なる | 国は上限28,000円 | 2,905 千円 | 322,773 円 |
| 通勤手当 | 2km未満支給なし 自動車、2輪車、自転車の区分で距離別に支給 交通機関 運賃相当額(6箇月定期代) | 同じ | | 4,684 千円 | 106,434 円 |
| 管理職手当 | 定額で支給 | 同じ | | 6,948 千円 | 534,462 円 |

(2) 下水道事業

①職員給与費の状況

ア 決算

| 区分 | 総費用 A | 純損益又は 実質収支 | 職員給与費 B | 総費用に占める 職員給与費率 B/A | (参考) 30年度の総費用に 占める職員給与費率 |
|-----------|-----------------|---------------|---------------|-----------------------|-----------------------------|
| 令和 元年度 | 千円 6,454,088 | 千円 948,724 | 千円 292,049 | % 4.5 | % 3.4 |

(注) 資本勘定支弁職員に係る職員給与費40,015千円を含みません。

| 区分 | 職員数 A | 給 与 費 | | | | 一人当たり 給与費 B/A | (参考) 市町村平均 一人当たり給与費 |
|-----------|----------|---------------|--------------|--------------|---------------|------------------|------------------------|
| | | 給 料 | 職員手当 | 期末・勤勉手当 | 計 B | | |
| 令和 元年度 | 人 32 | 千円 124,547 | 千円 32,630 | 千円 55,234 | 千円 212,411 | 千円 6,638 | 千円 6,114 |

(注) 1 職員手当には退職給与金を含みません。
2 職員数は、令和元年4月1日現在の人数です。

イ 特記事項

| |
|--|
| |
|--|

②職員の平均年齢、基本給及び平均月収額の状況(令和2年4月1日現在)

| 区分 | 平均年齢 | 基本給 | 平均月収額 |
|-------------|--------|-----------|-----------|
| 岸和田市(下水道事業) | 44.8 歳 | 369,333 円 | 564,584 円 |
| 市町村平均 | 43.0 歳 | 337,655 円 | 510,496 円 |

(注) 1 基本給は、給料、扶養手当及び地域手当の合算額です。
2 平均月収額には、期末・勤勉手当等を含みます。

③職員の手当の状況

ア 期末手当・勤勉手当

| 岸和田市(下水道事業) | | 岸和田市 | |
|---------------------|------------|---------------------|------------|
| 1人当たり平均支給額(令和元年度) | | 1人当たり平均支給額(令和元年度) | |
| 1,726 千円 | | 1,570 千円 | |
| (令和元年度支給割合) | | (令和元年度支給割合) | |
| 期末手当 | 勤勉手当 | 期末手当 | 勤勉手当 |
| 2.60 月分 | 1.80 月分 | 2.60 月分 | 1.80 月分 |
| (1.45)月分 | (0.85)月分 | (1.45)月分 | (0.85)月分 |
| (加算措置の状況) | | (加算措置の状況) | |
| 職制上の段階、職務の級等による加算措置 | | 職制上の段階、職務の級等による加算措置 | |

(注) ()内は、再任用職員に係る支給割合です。

イ 退職手当(令和2年4月1日現在)

| 岸和田市(下水道事業) | | | 岸和田市 | | |
|-------------|---------------------------|--------------|------------|---------------------------|--------------|
| (支給率) | 自己都合 | 応募認定・定年 | (支給率) | 自己都合 | 応募認定・定年 |
| 勤続20年 | 19.6695 月分 | 24.586875 月分 | 勤続20年 | 19.6695 月分 | 24.586875 月分 |
| 勤続25年 | 28.0395 月分 | 33.27075 月分 | 勤続25年 | 28.0395 月分 | 33.27075 月分 |
| 勤続35年 | 39.7575 月分 | 47.709 月分 | 勤続35年 | 39.7575 月分 | 47.709 月分 |
| 最高限度額 | 47.709 月分 | 47.709 月分 | 最高限度額 | 47.709 月分 | 47.709 月分 |
| その他の加算措置 | 定年前早期退職特例措置 (2%~45%加算) | | その他の加算措置 | 定年前早期退職特例措置 (2%~45%加算) | |
| 1人当たり平均支給額 | 0 千円 | 23,579 千円 | 1人当たり平均支給額 | 919 千円 | 19,731 千円 |

(注) 退職手当の1人当たり平均支給額は、令和元年度に退職した職員に支給された平均額です。

ウ 地域手当(令和2年4月1日現在)

| | | | |
|--------------------------|-----|-----------|---------------|
| 支給実績(令和元年度決算) | | 8,264 千円 | |
| 支給職員1人当たり平均支給年額(令和元年度決算) | | 258,249 円 | |
| 支給対象地域 | 支給率 | 支給対象職員数 | 一般行政職の制度(支給率) |
| 全地域 | 6 % | 32 人 | 6 % |

エ 特殊勤務手当(令和2年4月1日現在)

| | | | | |
|--------------------------|--------------|----------|---------------|--------------|
| 支給実績(令和元年度決算) | | 268 千円 | | |
| 支給職員1人当たり平均支給年額(令和元年度決算) | | 33,386 円 | | |
| 職員全体に占める手当支給職員の割合(令和元年度) | | 25.0 % | | |
| 手当の種類(手当数) | | 2 | | |
| 手当の名称 | 主な支給対象職員 | 主な支給対象業務 | 支給実績(令和元年度決算) | 左記職員に対する支給単価 |
| 終末処理場業務手当 | 終末処理場に勤務する職員 | 汚水処理関連業務 | 270 千円 | 1日150円 |

オ 時間外勤務手当

| | |
|-------------------------|----------|
| 支給実績(令和元年度決算) | 8,792 千円 |
| 職員1人当たり平均支給年額(令和元年度決算) | 275 千円 |
| 支給実績(平成30年度決算) | 7,886 千円 |
| 職員1人当たり平均支給年額(平成30年度決算) | 254 千円 |

カ その他の手当(令和2年4月1日現在)

| 手 当 名 | 内容及び支給単価 | 国の制度との異同 | 国の制度と異なる内容 | 支給実績(令和元年度決算) | 支給職員1人当たり平均支給年額(令和元年度決算) |
|-------|--|----------|-------------|---------------|--------------------------|
| 扶養手当 | 配偶者、扶養親族(その他)6,500円(ただし部長級は3,500円) 扶養親族(子)10,000円 特定期間の加算 5,000円 | 同じ | | 4,869 千円 | 256,263 円 |
| 住居手当 | 借家 家賃に応じた額(上限27,000円) | 異なる | 国は上限28,000円 | 2,820 千円 | 313,333 円 |
| 通勤手当 | 2km未満支給なし 自動車、2輪車、自転車の区分で距離別に支給 交通機関 運賃相当額(6箇月定期代) | 同じ | | 1,853 千円 | 66,175 円 |
| 管理職手当 | 定額で支給 | 同じ | | 5,712 千円 | 519,273 円 |

8 職員の福祉及び利益の保護

(1) 職員安全衛生事業

主な事業

| | | |
|--------|-------|----------|
| 定期健康診断 | VDT検診 | 乳がん検診 |
| 子宮がん検診 | 胃がん検診 | 腰痛・頸肩腕検診 |

(2) 福利厚生事業

岸和田市職員厚生会

負担金及び会費の状況

| | |
|-----------------|----------|
| 事業主負担金（職員1名あたり） | 会費 |
| なし | 6,000円/年 |

主な事業

| | |
|---------|--------------------------|
| 体育事業 | ソフトボール大会、ボウリング大会、ハイキングなど |
| 文化事業 | 観劇、チケット斡旋など |
| クラブ助成事業 | 認定クラブ補助 |