

# 岸和田市国民健康保険料 令和5年度当初予算案

## 保険料比較【モデルケース1】

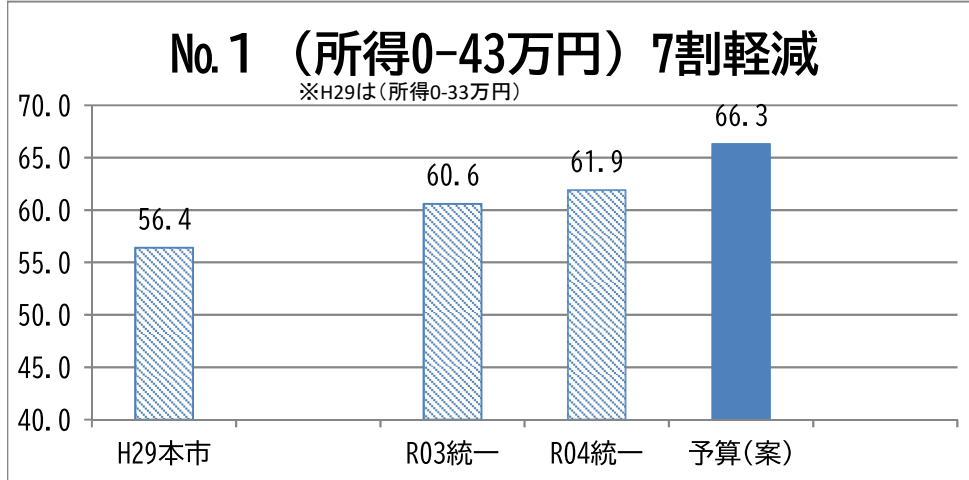
資料3-1

【医療分+後期分】

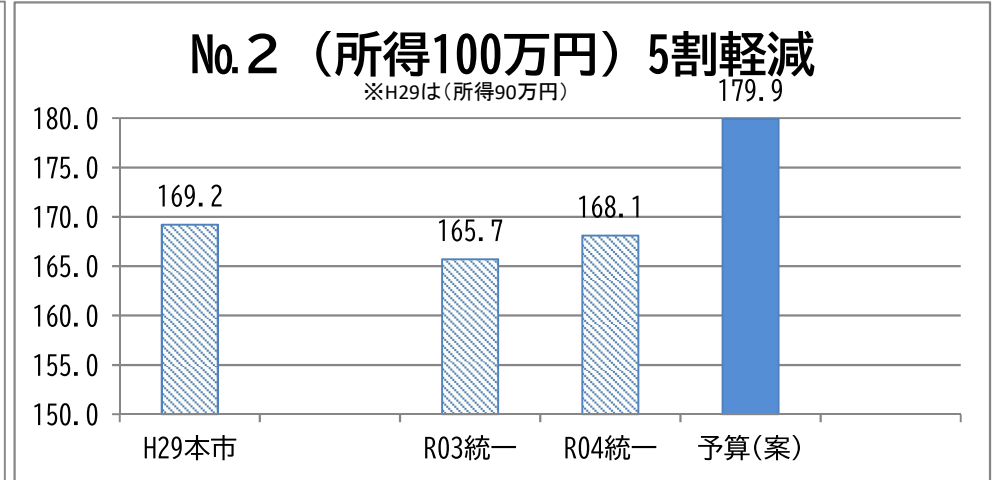
(単位：千円)

世帯構成	No.	所得	給与収入	H29本市	R03統一	R04統一	予算(案)
<b>【モデルケース1】</b>	1	0-43万円	0-98.0万円	56.4	60.6	61.9	66.3
30歳代夫婦+未成年の子2人	2	100万円	約150.0万円	169.2	165.7	168.1	179.9
*給与収入または営業所得	3	200万円	約297.2万円	357.3	339.8	343.8	367.9
(夫のみもしくは妻のみ)	4	300万円	約430.0万円	526.6	493.8	498.8	533.7

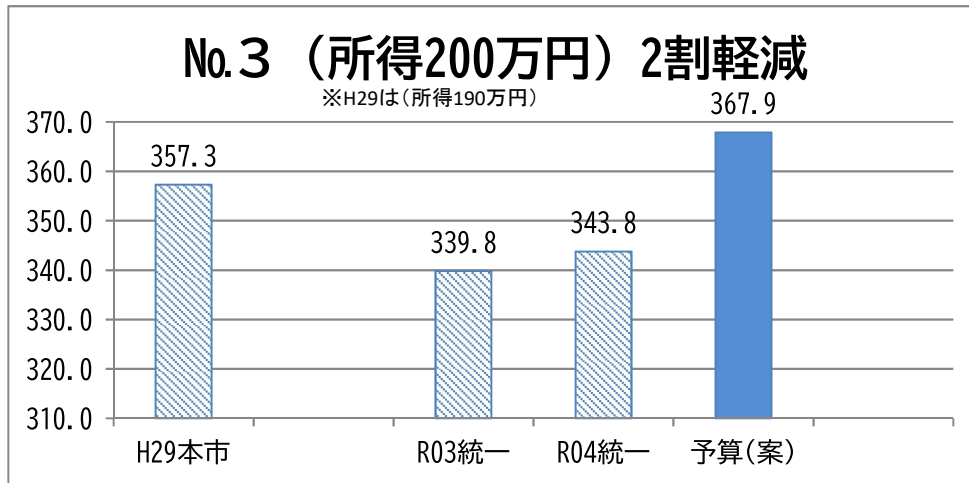
税制改正により、令和3年度から給与所得と基礎控除が10万円引き上げとなるように算出方法が変更されている。(左表の「所得」、「給与収入」の表記は令和3年度基準)  
 保険料計算においては年度間の水準を合わせるため、平成29年度の金額を10万円引き下げて比較することとした。



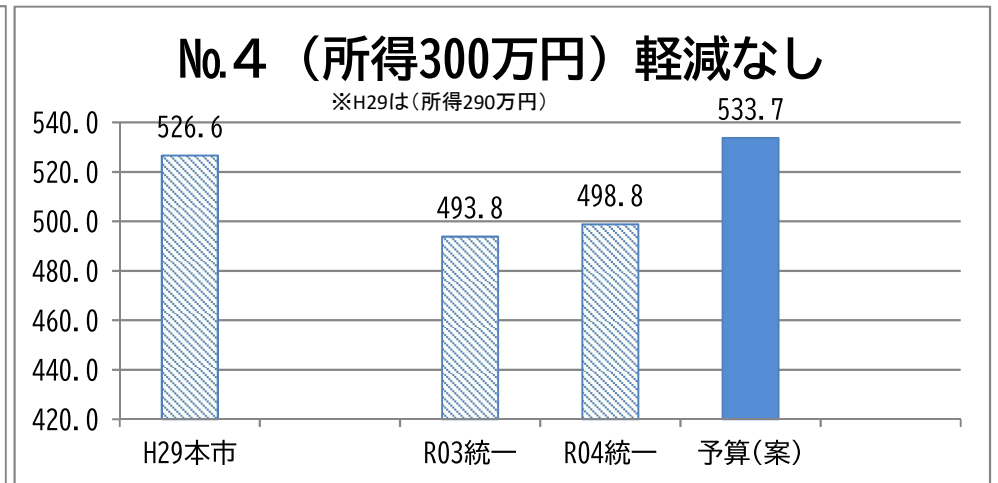
H29⇒予算案 +9,900円(+17.55%) R04⇒予算案 +4,400円(+7.11%)



H29⇒予算案 +10,700円(+6.32%) R04⇒予算案 +11,800円(+7.02%)



H29⇒予算案 +10,600円(+2.97%) R04⇒予算案 +24,100円(+7.01%)



H29⇒予算案 +7,100円(+1.35%) R04⇒予算案 +34,900円(+7.00%)

# 岸和田市国民健康保険料 令和5年度当初予算案

## 保険料比較【モデルケース1'】

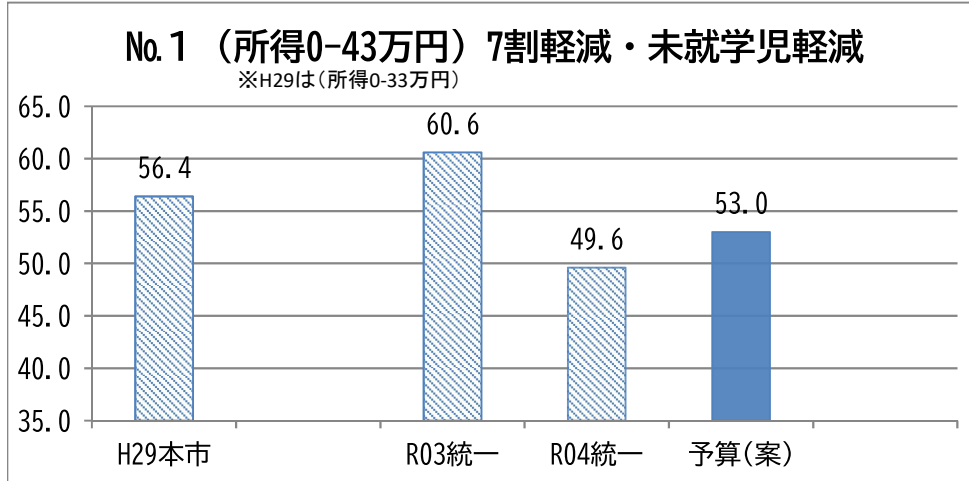
資料3-1'

【医療分+後期分】

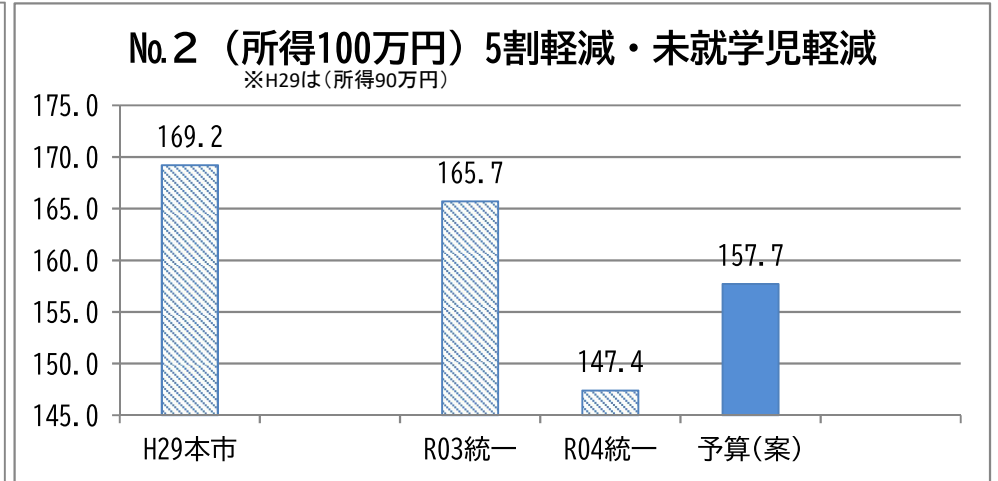
(単位：千円)

世帯構成	No.	所得	給与収入	H29本市	R03統一	R04統一	予算(案)
【モデルケース1'】	1	0-43万円	0-98.0万円	56.4	60.6	49.6	53.0
30歳代夫婦+未就学児2人	2	100万円	約150.0万円	169.2	165.7	147.4	157.7
*給与収入または営業所得	3	200万円	約297.2万円	357.3	339.8	310.7	332.4
(夫のみもしくは妻のみ)	4	300万円	約430.0万円	526.6	493.8	457.6	489.4

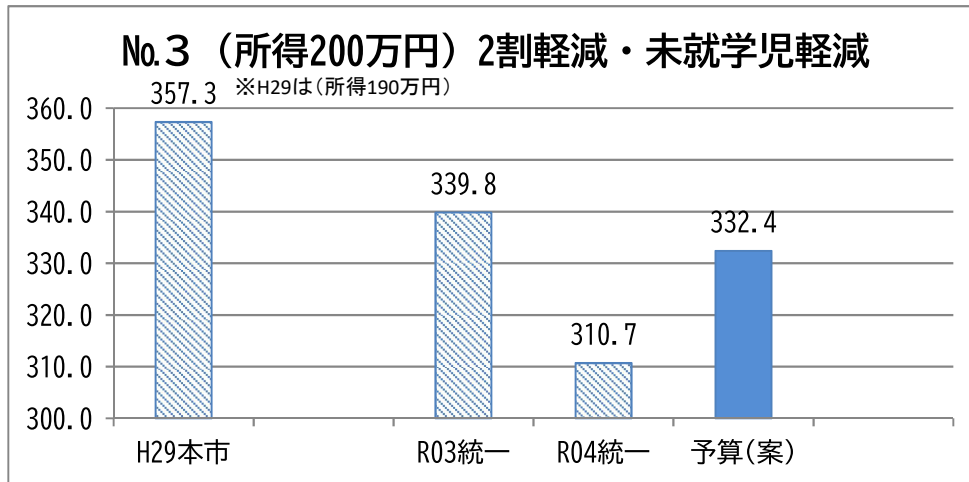
モデルケース1'において、未成年2人が未就学児であった場合の保険料を、法改正に合わせて予算(案)ベースで計算したもの。  
(各所得階層において、未就学児の均等割額を1/2にして計算)



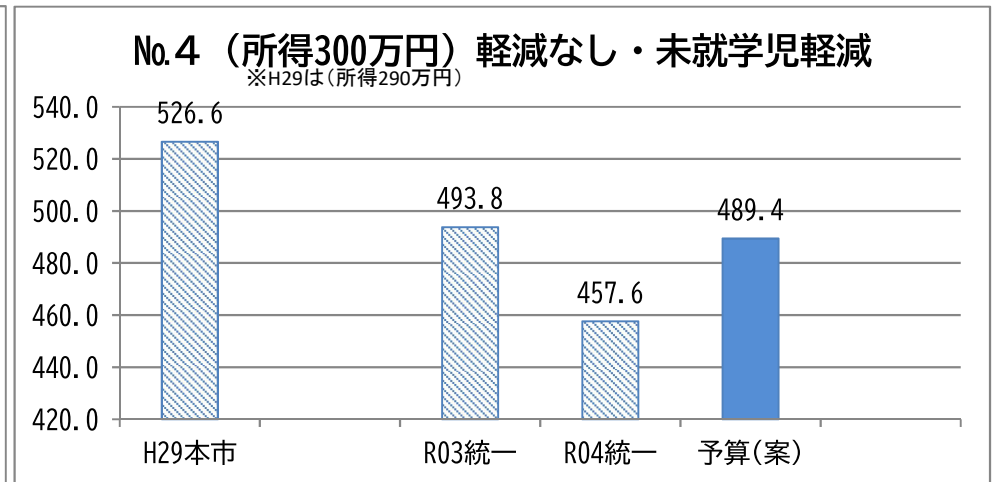
H29⇒予算案 △3,400円(△6.03%) R04⇒予算案 +3,400円 (+6.85%)



H29⇒予算案 △11,500円(△6.80%) R04⇒予算案 +10,300円 (+6.99%)



H29⇒予算案 △24,900円(△6.97%) R04⇒予算案 +21,700円 (+6.98%)



H29⇒予算案 △37,200円(△7.06%) R04⇒予算案 +31,800円 (+6.94%)

# 岸和田市国民健康保険料 令和5年度当初予算案

## 保険料比較【モデルケース2】

資料3-2

【医療分+後期分+介護分】

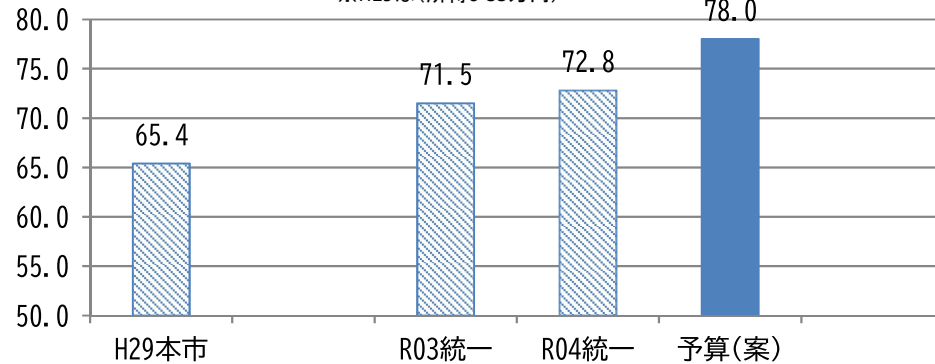
(単位：千円)

世帯構成	No.	所得	給与収入	H29本市	R03統一	R04統一	予算(案)
<b>【モデルケース2】</b>	1	0-43万円	0-98.0万円	65.4	71.5	72.8	78.0
40歳代夫婦+未成年の子2人	2	100万円	約150.0万円	202.1	197.9	200.5	214.3
*給与収入または営業所得	3	200万円	約297.2万円	430.7	407.7	412.0	440.1
(夫のみもしくは妻のみ)	4	300万円	約430.0万円	637.5	593.7	599.1	639.8

税制改正により、令和3年度から給与所得と基礎控除が10万円引き上げとなるように算出方法が変更されている。(左表の「所得」、「給与収入」の表記は令和3年度基準)  
 保険料計算においては年度間の水準を合わせるため、平成29年度の金額を10万円引き下げて比較することとした。

### No.1 (所得0-43万円) 7割軽減

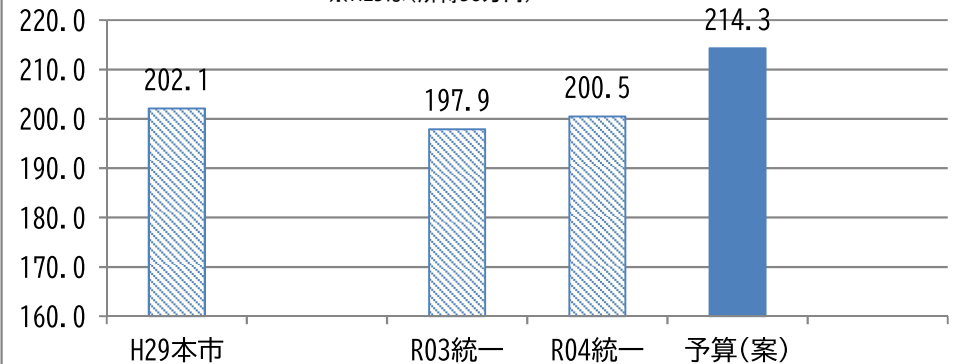
※H29は(所得0-33万円)



H29⇒予算案 +12,600円(+19.27%) R04⇒予算案 +5,200円(+7.14%)

### No.2 (所得100万円) 5割軽減

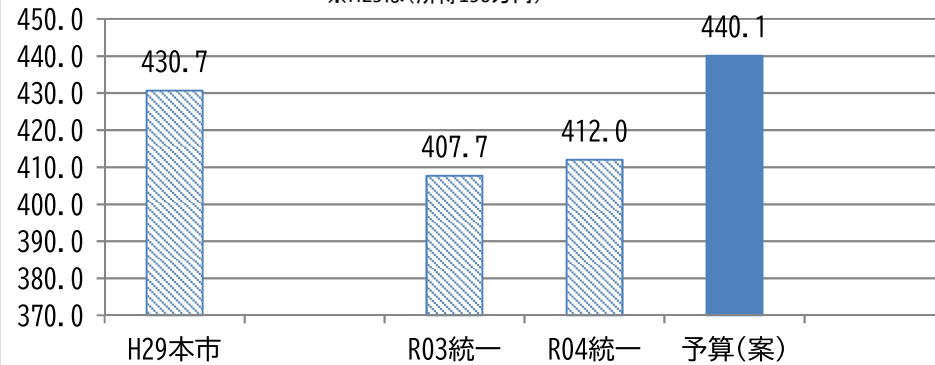
※H29は(所得90万円)



H29⇒予算案 +12,200円(+6.04%) R04⇒予算案 +13,800円(+6.88%)

### No.3 (所得200万円) 2割軽減

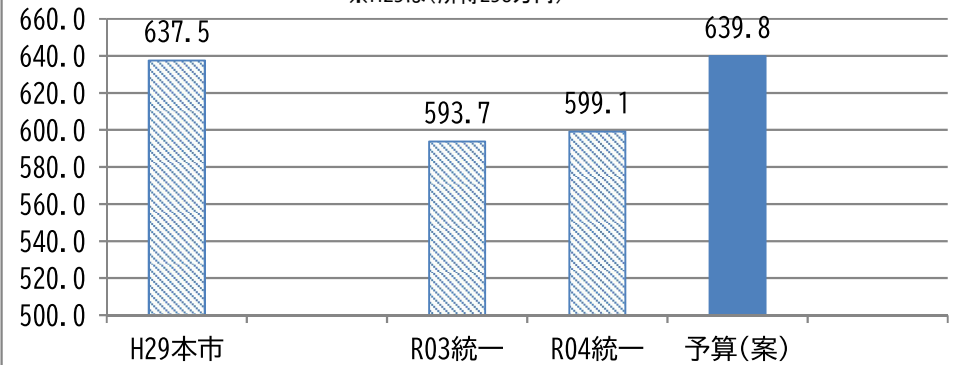
※H29は(所得190万円)



H29⇒予算案 +9,400円(+2.18%) R04⇒予算案 +28,100円(+6.82%)

### No.4 (所得300万円) 軽減なし

※H29は(所得290万円)



H29⇒予算案 +2,300円(+0.36%) R04⇒予算案 +40,700円(+6.79%)

# 岸和田市国民健康保険料 令和5年度当初予算案

## 保険料比較【モデルケース3】

資料3-3

【医療分+後期分】

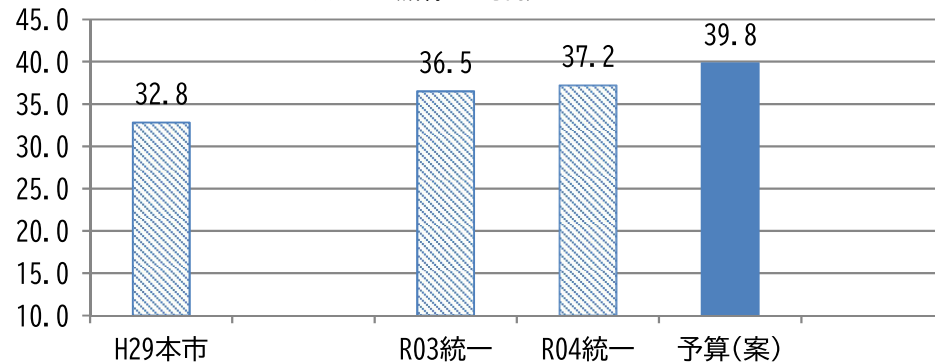
(単位：千円)

世帯構成	No.	所得	年金収入	H29本市	R03統一	R04統一	予算(案)
<b>【モデルケース3】</b>	1	0-43万円	0-153.0万円	32.8	36.5	37.2	39.8
65歳以上75歳未満の夫婦	2	100万円	210.0万円	129.8	125.6	126.8	135.7
*年金収入のみ	3	200万円	310.0万円	316.2	300.0	302.6	323.5
(夫のみもしくは妻のみ)	4	300万円	約433.6万円	447.8	413.5	416.3	445.0

税制改正により、令和3年度から年金所得と基礎控除が10万円引き上げとなるように算出方法が変更されている。(左表の「所得」、「年金収入」の表記は令和3年度基準)  
 保険料計算においては年度間の水準を合わせるため、平成29年度の金額を10万円引き下げて比較することとした。

### No.1 (所得0-43万円) 7割軽減

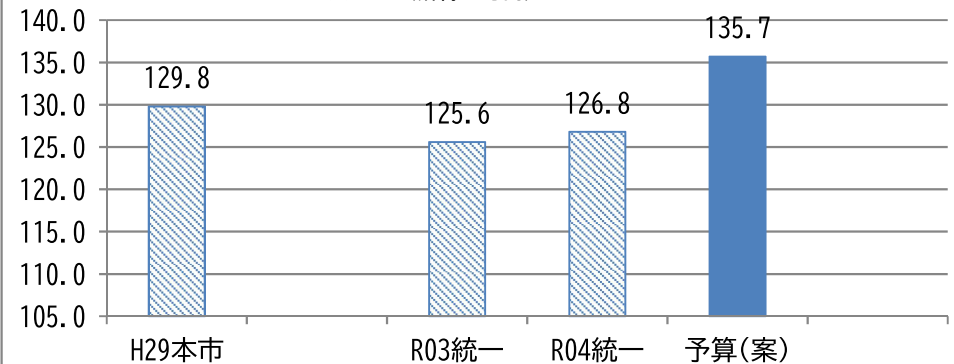
※H29は(所得0-33万円)



H29⇒予算案 +7,000円(+21.34%) R04⇒予算案 +2,600円(+6.99%)

### No.2 (所得100万円) 5割軽減

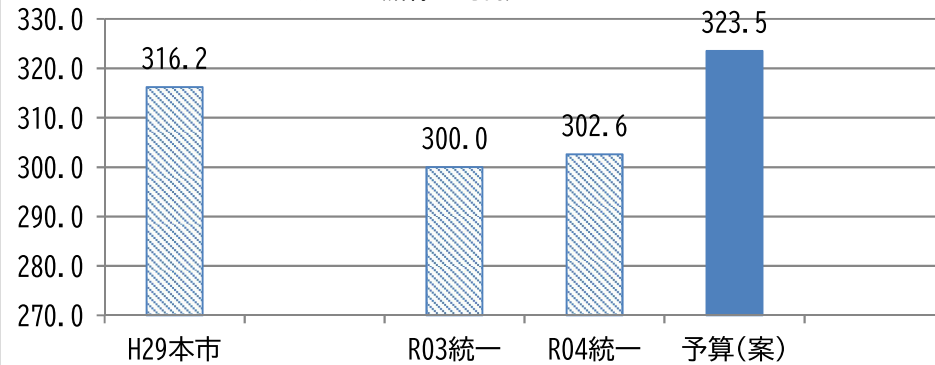
※H29は(所得90万円)



H29⇒予算案 +5,900円(+4.55%) R04⇒予算案 +8,900円(+7.02%)

### No.3 (所得200万円) 軽減なし

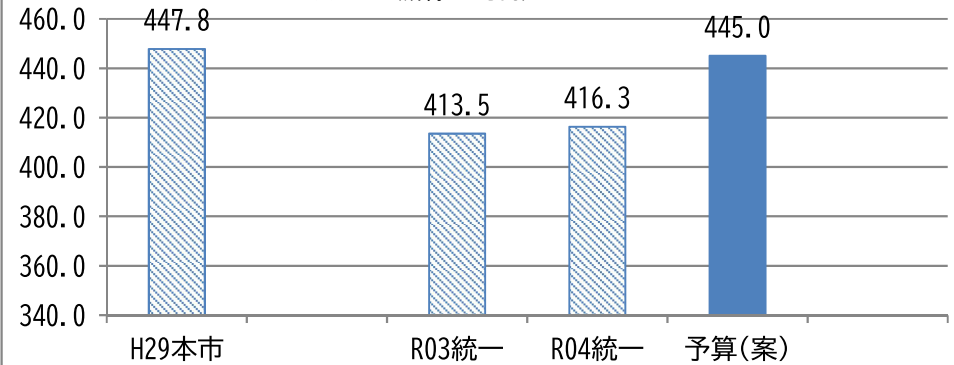
※H29は(所得190万円)



H29⇒予算案 +7,300円(+2.31%) R04⇒予算案 +20,900円(+6.91%)

### No.4 (所得300万円) 軽減なし

※H29は(所得290万円)



H29⇒予算案 △2,800円(△0.63%) R04⇒予算案 +28,700円(+6.89%)

# 岸和田市国民健康保険料 令和5年度当初予算案

## 保険料比較【モデルケース4】

資料3-4

【医療分+後期分】

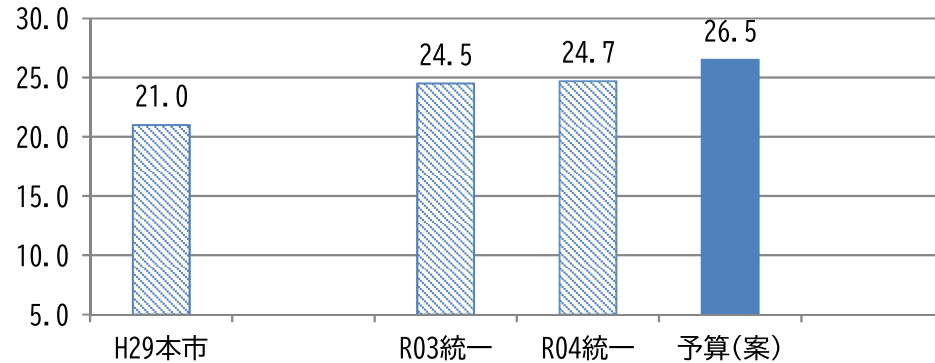
(単位：千円)

世帯構成	No.	所得	年金収入	H29本市	R03統一	R04統一	予算(案)
<b>【モデルケース4】</b>	1	0-43万円	0-153.0万円	21.0	24.5	24.7	26.5
65歳以上75歳未満の単身者	2	100万円	210.0万円	131.1	130.1	131.1	140.0
*年金収入のみ	3	200万円	310.0万円	276.8	259.9	261.3	279.2
	4	300万円	約433.6万円	408.4	373.4	375.0	400.7

税制改正により、令和3年度から年金所得と基礎控除が10万円引き上げとなるように算出方法が変更されている。(左表の「所得」、「年金収入」の表記は令和3年度基準)  
 保険料計算においては年度間の水準を合わせるため、平成29年度の金額を10万円引き下げて比較することとした。

### No.1 (所得0-43万円) 7割軽減

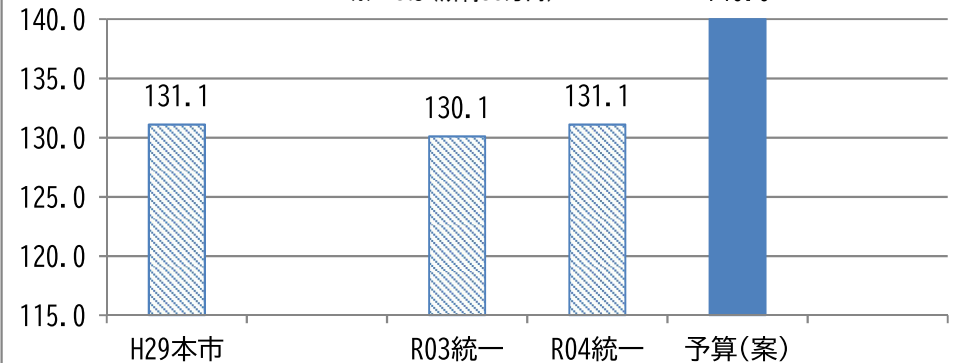
※H29は(所得0-33万円)



H29⇒予算案 +5,500円(+26.19%) R04⇒予算案 +1,800円(+7.29%)

### No.2 (所得100万円) 2割軽減

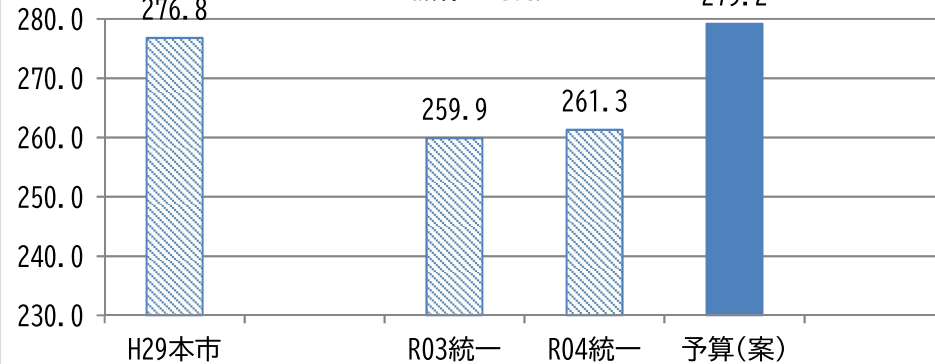
※H29は(所得90万円)



H29⇒予算案 +8,900円(+6.79%) R04⇒予算案 +8,900円(+6.79%)

### No.3 (所得200万円) 軽減なし

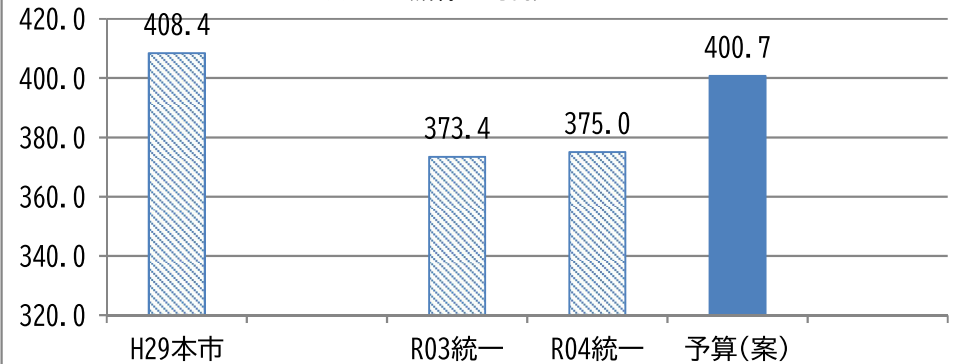
※H29は(所得190万円)



H29⇒予算案 +2,400円(+0.87%) R04⇒予算案 +17,900円(+6.85%)

### No.4 (所得300万円) 軽減なし

※H29は(所得290万円)



H29⇒予算案 △7,700円(△1.89%) R04⇒予算案 +25,700円(+6.85%)