

子育て情報

子育て情報はこちらでも配信中!



市ホーム
ページ



きしまる
アプリ

子育て支援センターの催し

■岸和田地域子育て支援センター

下松町4丁目 光陽保育園内 ☎428-2880

費用は無料です。雨天中止。詳しくはお問い合わせください。

☎未就園児と保護者

📍岸和田地域子育て支援センター

講座	内容	日時
園庭あそび	寒さに慣れることで、子どもの免疫力アップが期待できます。寒さ対策をしながら園庭遊びを楽しみましょう。	2/1(水)・8(水) 9時半～11時半

■子育て支援センターさくらだい

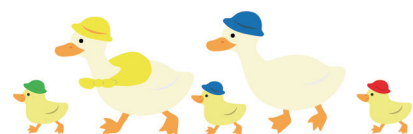
尾生町5丁目 ☎445-1962

費用は無料です。保護者同伴でお越しください。

☎電話で子育て支援センターさくらだいへ

※②③は2月6日(月)から受け付け。初めて参加の保護者に限る。⑥⑨は申し込み不要。

講座	対象	日時	場所
① 自由来館「さくら」(15組程度。出入り自由)	未歩行児(妊婦も可)	月・水・金曜日 13時～15時 (2/1(水)は2/2(木)に、2/10(金)は2/9(木)に変更)	子育て支援センター さくらだい
② あかちゃんひろば(全3回。6組)	3カ月～1歳未満	2/17(金)・24(金)・3/3(金) 10時～11時	新条地区公民館(荒木町2丁目)
③ あかちゃんひろば(全3回。10組)	1歳未満	3/7(水)・14(水)・28(水) 10時～11時	子育て支援センター さくらだい
④ あかちゃんパーク(20組程度)	未歩行児	2/21(水) 10時～11時	保健センター(別所町3丁目)
⑤ ペんぎんひろば(15組程度)	歩行始め～3歳未満	月曜日、2/3(金)・9(木)・22(水) 10時～11時	子育て支援センター さくらだい
⑥ ふれんどパーク(雨天中止)	就学前児童	2/8(水) 10時～11時	西之内第1公園(西之内町)
		2/16(木) 10時～11時	東岸和田公園(土生町)
⑦ 親子であそぼう!(10組程度)	就学前児童	2/15(水) 10時～11時	光陽地区公民館(並松町。駐車場なし)
⑧ 親子であそぼう!(20組程度)		2/18(土) 10時～11時	八木市民センター(池尻町)
⑨ こやぎちゃんルーム	就学前児童	3/1(水) 10時～11時	八木市民センター
⑩ ぐりぐらくらぶ(5組程度)	就学前の多胎児(妊婦も可)	2/10(金) 14時半～15時半	春木市民センター(春木若松町)
⑪ ぶちパパ・ぶちママ(5組程度)	妊婦とその配偶者	2/14(水) 13時半～14時半	子育て支援センター さくらだい
⑫ クローバーひろば(5組程度)	子育てに悩む保護者	2/10(金) 10時～11時	子育て支援センター さくらだい



BABY INFORMATION

保健センター(別所町3丁目)

■子育て世代包括支援担当 ☎423-8812 ☎423-8833

・妊娠の届け出
妊婦のマイナンバーと本人確認ができるものを持って、保健センターへお越しください。助産師や保健師に妊娠・出産についての相談ができます。

・こんにちは赤ちゃん訪問(乳児家庭全戸訪問)
民生委員児童委員協議会の協力で、生後2カ月ごろの赤ちゃんがいる家庭を訪問します。

・ママにっこり相談(予約制)
産前産後や育児の心配事を助産師に相談できます。

■母子すこやか担当 ☎423-8811 ☎423-8833

・乳幼児健康診査(4カ月児、1歳6カ月児、2歳6カ月児(歯科)、3歳児)

・離乳食講習会(申込先着12人。試食材料費100円)
随時、電話で申し込みを受け付けます。手話通訳または要約筆記が必要な人は、2月10日(金)までに要相談。

☎3～12カ月児の保護者

📅🕒2月20日(月)午後1時半～2時半

📅🕒3～12カ月児(先着5人。2月8日(水)午前10時から電話で受け付け)

図書館 おはなし会

各図書館サポーターなどによるおはなし会です。家族や友達と楽しいひとときを過ごしましょう。②④は事前に申し込みが必要です(④は前日から受け付け)。

名称	対象	日時	定員	場所・問合せ
① おはなし会	幼児	2/5(日)、3/5(日) 11時から 20分程度	当日先着 10人程度	図書館本館(岸城町) ☎422-2142
② ちいさなおはなし会	乳幼児と保護者	2/1(水)・8(水)・15(水)・22(水) 10時半から 20分程度	5組(申込先着順。1組1回まで)	旭図書館(土生町4丁目リハーブ3階) ☎428-6200
③ おはなし会	小学生以下	2/8(水) 16時から 20分程度	当日先着6人	
④ だっこでおはなし会 at さくらだい	乳幼児と保護者	2/16(木) 10時半から 30分程度	7組程度(申込先着順)	桜台図書館(下松町4丁目) ☎428-9230
⑤ クララさんのおはなし会	小学生以下	2/18(土) 11時から 30分程度	当日先着8人程度	
⑥ ミニおはなし会	乳幼児と保護者	2/25(土) 10時半から 30分程度	当日先着6人	春木図書館(春木若松町) ☎436-0679
⑦ ちいさなおはなしひろば	乳幼児と保護者	2/28(水) 10時半から 20分程度	当日先着10人程度	八木図書館(池尻町) ☎443-6849
⑧ おはなしひろば	小学生以下	2/16(木) 16時から 30分程度	-	
⑨ おはなし会	小学生以下	2/25(土) 14時～15時	当日先着15人程度	山直図書館(三田町) ☎441-7575

相談

育児相談

※各市立保育所では電話相談を実施しています。

岸和田地域子育て支援センター
面談などは予約制
📅🕒月～土曜日 10時～17時
☎☎428-2880

子育て支援センターさくらだい
面談や家庭訪問などは予約制
📅🕒月～金曜日 9時～17時
☎☎445-1962

教育相談

教育相談室
面談などは予約制
📅🕒月～金曜日 9時～17時
☎☎426-1035