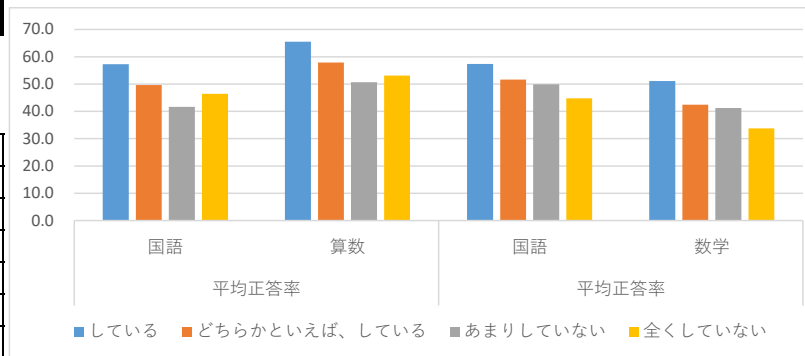


令和3年度 全国学力・学習状況調査 児童生徒アンケート各項目と平均正答率のクロス調査（岸和田市）

生活習慣

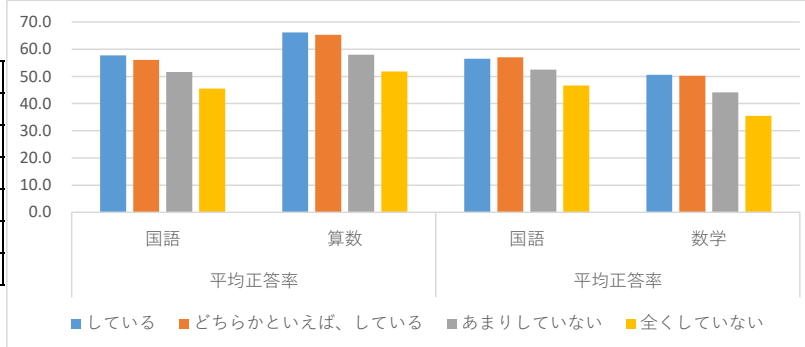
(1) 朝食を毎日食べていますか

	回答状況	小		中			
		平均正答率		回答状況	平均正答率		
		岸和田市 (全国)	国語	岸和田市 (全国)	国語	数学	
1	している	82.2 (85.8)	57.3	65.5	72.5(81.8)	57.4	51.1
2	どちらかといえば、している	10.3 (9.1)	49.6	57.9	15.5(11.0)	51.6	42.4
3	あまりしていない	6.1 (3.9)	41.7	50.7	8.1(4.9)	49.9	41.2
4	全くしていない	1.4 (1.2)	46.4	53.1	3.8(2.2)	44.8	33.8



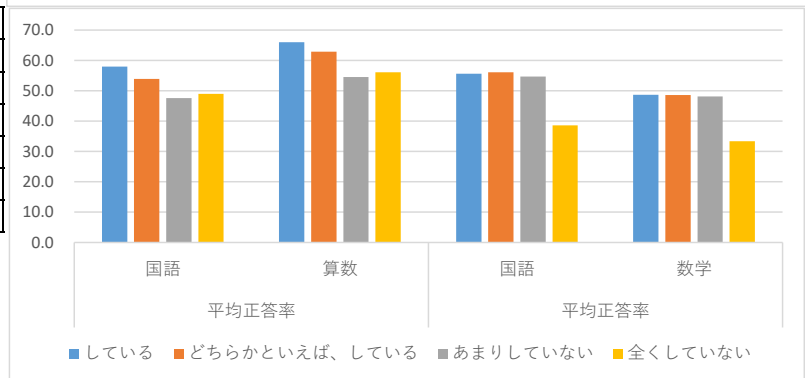
(2) 毎日、同じくらいの時刻に寝ていますか

	回答状況	小		中			
		平均正答率		回答状況	平均正答率		
		岸和田市 (全国)	国語	岸和田市 (全国)	国語	数学	
1	している	36.3 (38.3)	57.7	66.2	29.4(36.3)	56.5	50.6
2	どちらかといえば、している	40.2 (42.9)	56.1	65.3	44.5(43.5)	57.0	50.2
3	あまりしていない	19.4 (15.5)	51.6	58.0	20.6(16.5)	52.5	44.1
4	全くしていない	4.0 (3.2)	45.5	51.8	5.2(3.7)	46.7	35.5



(3) 毎日、同じくらいの時刻に起きていますか

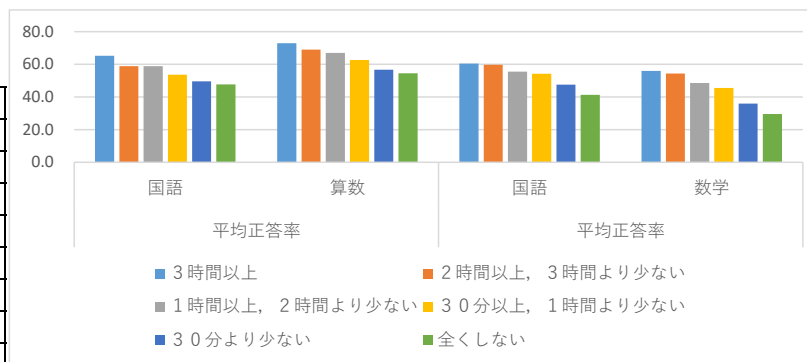
	回答状況	小		中			
		平均正答率		回答状況	平均正答率		
		岸和田市 (全国)	国語	岸和田市 (全国)	国語	数学	
1	している	54.1 (55.0)	58.0	66.0	53.1(57.6)	55.6	48.7
2	どちらかといえば、している	34.6 (35.4)	53.9	62.9	37.8(35.1)	56.1	48.6
3	あまりしていない	9.0 (7.9)	47.6	54.5	7.0(6.1)	54.7	48.1
4	全くしていない	2.3 (1.6)	49.0	56.1	1.9(1.1)	38.6	33.4



家庭学習

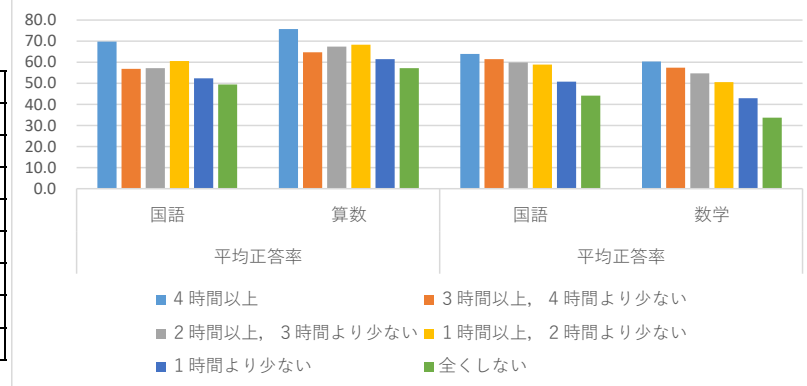
(1) 学校の授業時間以外に、普段（月曜日から金曜日）、1日当たりどれくらいの時間、勉強をしますか（学習塾で勉強している時間や家庭教師の先生に教わっている時間、インターネットを活用して学ぶ時間も含む）

		小			中				
		回答状況		平均正答率	回答状況		平均正答率		
		岸和田市（全国）		国語	算数	岸和田市（全国）		国語	数学
1	3時間以上	11.3	(11.6)	65.2	72.9	16.4	(12.3)	60.5	56.0
2	2時間以上、3時間より少ない	11.7	(15.3)	58.8	69.0	27.2	(29.5)	59.7	54.4
3	1時間以上、2時間より少ない	23.6	(35.6)	58.8	67.0	27.3	(34.1)	55.5	48.5
4	30分以上、1時間より少ない	24.5	(24.5)	53.7	62.7	11.8	(14.1)	54.2	45.5
5	30分より少ない	18.0	(9.5)	49.6	56.7	7.9	(6.4)	47.6	35.9
6	全くしない	10.8	(3.5)	47.7	54.5	9.0	(3.5)	41.3	29.5



(2) 土曜日や日曜日など学校が休みの日に、1日当たりどれくらいの時間、勉強をしますか（学習塾で勉強している時間や家庭教師の先生に教わっている時間、インターネットを活用して学ぶ時間も含む）

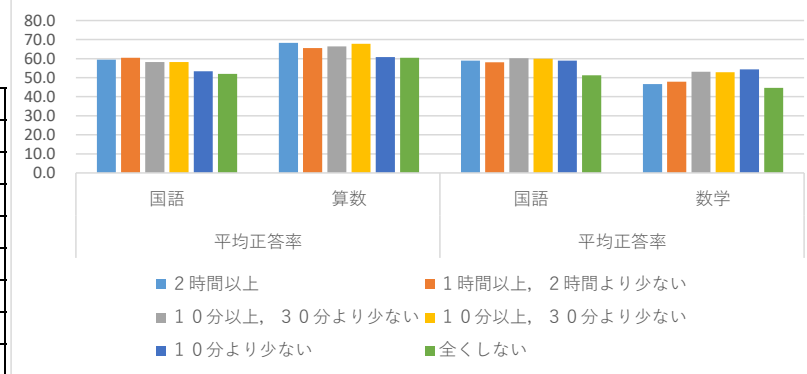
		小			中				
		回答状況		平均正答率	回答状況		平均正答率		
		岸和田市（全国）		国語	算数	岸和田市（全国）		国語	数学
1	4時間以上	8.0	(8.6)	69.8	75.7	8.4	(10.2)	63.9	60.3
2	3時間以上、4時間より少ない	5.2	(6.6)	56.9	64.7	14.9	(16.6)	61.5	57.4
3	2時間以上、3時間より少ない	8.0	(14.5)	57.2	67.4	18.3	(26.7)	59.9	54.7
4	1時間以上、2時間より少ない	21.1	(31.3)	60.6	68.3	19.8	(24.1)	58.9	50.6
5	1時間より少ない	32.1	(28.9)	52.4	61.5	17.9	(15.0)	50.8	42.9
6	全くしない	25.5	(10.2)	49.4	57.2	20.3	(7.4)	44.1	33.7



読書習慣等

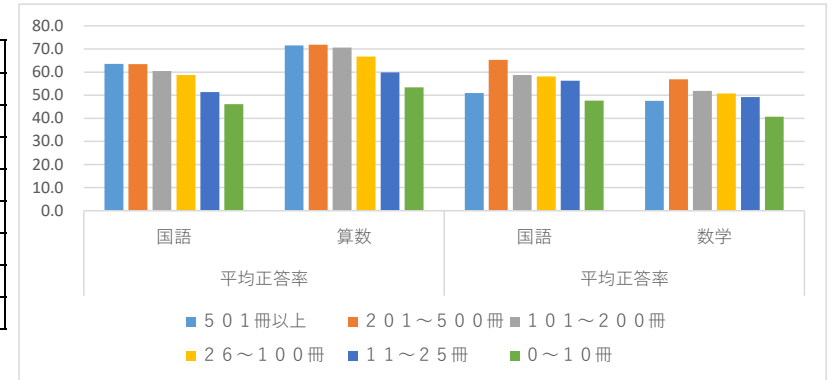
(1) 学校の授業時間以外に、普段（月曜日から金曜日）、1日当たりどれくらいの時間、読書をしますか（教科書や参考書、漫画や雑誌は除く）

		小			中				
		回答状況		平均正答率	回答状況		平均正答率		
		岸和田市（全国）		国語	算数	岸和田市（全国）		国語	数学
1	2時間以上	5.8	(7.4)	59.4	68.3	5.2	(5.5)	59.0	46.6
2	1時間以上、2時間より少ない	8.6	(10.8)	60.4	65.5	7.5	(8.6)	58.1	47.9
3	30分以上、1時間より少ない	13.9	(19.2)	58.2	66.4	9.7	(14.8)	60.2	53.1
4	10分以上、30分より少ない	18.7	(23.8)	58.2	67.8	15.9	(21.2)	60.0	52.9
5	10分より少ない	16.9	(14.7)	53.3	60.8	12.5	(12.4)	59.0	54.4
6	全くしない	36.1	(24.0)	52.0	60.5	48.8	(37.4)	51.3	44.6



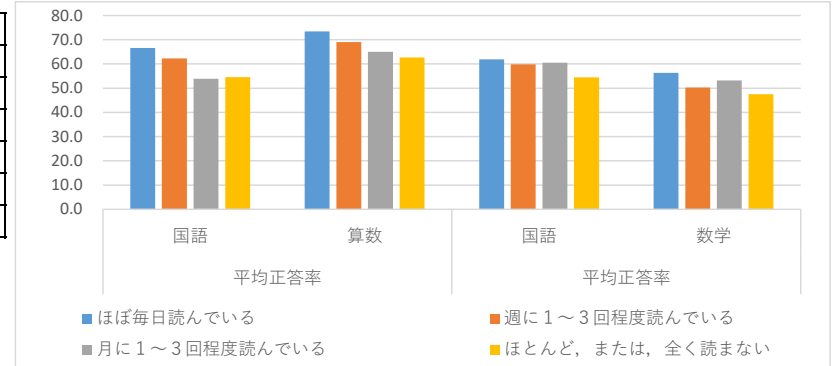
(2) あなたの家には、およそどのくらい本がありますか（一般の雑誌，新聞，教科書は除く）

		小			中				
		回答状況		平均正答率	回答状況		平均正答率		
		岸和田市（全国）		国語	算数	岸和田市（全国）		国語	数学
1	501冊以上	3.9 (4.9)		63.5	71.5	3.2(4.5)		50.9	47.5
2	201～500冊	8.1 (12.1)		63.4	71.8	7.1(12.2)		65.3	56.9
3	101～200冊	14.1 (19.2)		60.5	70.6	13.4(17.2)		58.7	51.9
4	26～100冊	33.0 (33.7)		58.7	66.7	27.9(31.5)		58.1	50.7
5	11～25冊	20.2 (18.9)		51.3	59.9	22.9(19.8)		56.3	49.2
6	0～10冊	20.6 (11.1)		46.1	53.4	25.4(14.6)		47.7	40.7



(3) 新聞を読んでいますか

		小			中				
		回答状況		平均正答率	回答状況		平均正答率		
		岸和田市（全国）		国語	算数	岸和田市（全国）		国語	数学
1	ほぼ毎日読んでいる	3.0 (5.1)		66.6	73.4	2.0(3.4)		61.9	56.3
2	週に1～3回程度読んでいる	5.9 (9.7)		62.3	69.0	4.8(7.0)		59.8	50.3
3	月に1～3回程度読んでいる	10.3 (14.7)		53.9	65.0	7.6(12.6)		60.5	53.2
4	ほとんど、または、全く読まない	80.7 (70.4)		54.6	62.7	84.8(76.7)		54.5	47.5



テレビゲーム等

(1) 普段（月曜日から金曜日），1日当たりどれくらいの時間，テレビゲーム（コンピュータゲーム，携帯式のゲーム，携帯電話やスマートフォンを使ったゲームも含む）をしますか

		小			中				
		回答状況		平均正答率	回答状況		平均正答率		
		岸和田市（全国）		国語	算数	岸和田市（全国）		国語	数学
1	全くしない	4.0 (7.2)		61.9	68.4	4.0(7.3)		62.8	50.6
2	1時間より少ない	12.9 (16.5)		63.4	72.8	6.3(12.4)		63.7	59.1
3	1時間以上，2時間より少ない	19.8 (26.8)		58.8	67.9	14.5(23.0)		59.9	55.3
4	2時間以上，3時間より少ない	16.9 (20.4)		58.0	68.3	20.3(24.7)		58.4	52.9
5	3時間以上，4時間より少ない	16.5 (13.5)		51.8	57.8	20.6(15.6)		54.0	47.1
6	4時間以上	29.8 (15.5)		49.2	56.8	33.6(16.7)		50.1	40.9

