

# 避難情報の新たな名称と伝え方のイメージ

## 新たな名称

以下①～③の点を考慮

- ①できるだけ短く
- ②「避難準備」という言葉は残しつつ
- ③情報が持つ意味を名称に付記

(変更前)

避難指示

避難勧告

避難準備情報



(変更後)

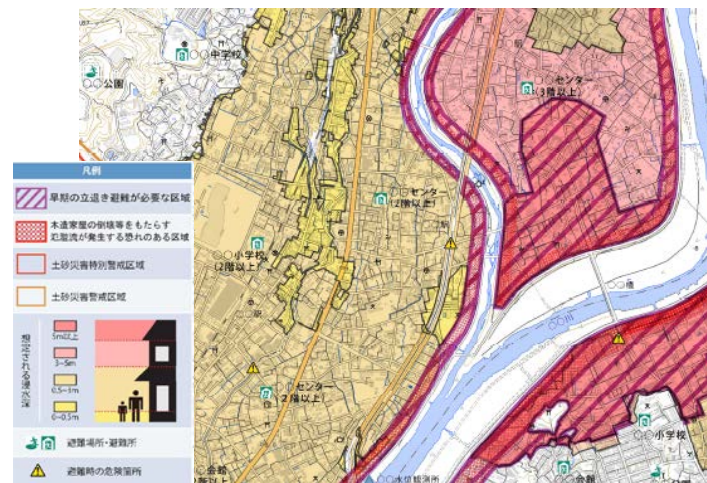
避難指示(緊急)

避難勧告

避難準備・高齢者等避難開始

## 記載のイメージ(ハザードマップの例)

〇△市洪水ハザードマップ



避難情報の種類	とるべき避難行動
避難指示(緊急)	緊急に避難して下さい。外が危険な場合は、屋内の高いところに緊急に避難して下さい。
避難勧告	速やかに避難を開始してください。外が危険な場合は、屋内の高いところに避難して下さい。
避難準備・高齢者等避難開始	次に該当する方は、避難を開始して下さい <ul style="list-style-type: none"> <li>・お年寄りの方、体の不自由な方、小さな子供がいらっしゃる方など、避難に時間のかかる方と、その避難を支援する方</li> <li>・〇〇川沿いにお住まいの方(※)</li> </ul> なお、避難場所への避難が困難な場合は、近くの安全な場所に避難して下さい。それ以外の方については、気象情報に注意し、危険だと思ったら早めに避難をしてください。

(※)急激に水位が上昇する等、早めの避難が必要となる地区がある場合に記載

# 避難情報の新たな名称と伝え方のイメージ

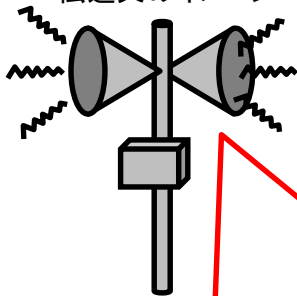
※12月26日(月)手交式後解禁  
(新聞は平成28年12月27日(火)付けの朝刊から解禁)  
【注意】内容について公表までに変更の可能性があります。

## 発令時のイメージ(防災行政無線、テレビ、緊急速報メールの例)

テレビによる伝達のイメージ



防災行政無線による伝達文のイメージ



### 避難準備・高齢者等避難開始

〇〇地区に「避難準備・高齢者等避難開始」が発令されました。〇〇川が氾濫するおそれのある水位に近づいております。次に該当する方は、避難を開始して下さい。

- お年寄りの方、体の不自由な方、小さな子供がいらっしゃる方など、避難に時間のかかる方と、その避難を支援する方
- 川沿いにお住まいの方 (急激に水位が上昇する等、早めの避難が必要となる地区がある場合に言及)

以上の方は、避難を開始して下さい。なお、避難場所への避難が困難な場合は、近くの安全な場所に避難して下さい。

それ以外の方については、気象情報に注意し、危険だと思ったら早めに避難をしてください。

### 避難勧告

〇〇地区に「避難勧告」が発令されました。〇〇川が氾濫するおそれのある水位に到達しました。速やかに避難を開始して下さい。外が危険な場合は、屋内の高いところに避難して下さい。

### 避難指示(緊急)

〇〇地区に「避難指示」が発令されました。〇〇川の水位が堤防を越えるおそれがあります。未だ避難していない方は、緊急に避難して下さい。外が危険な場合は、屋内の高いところに緊急に避難して下さい。

緊急速報メールによる伝達のイメージ

