

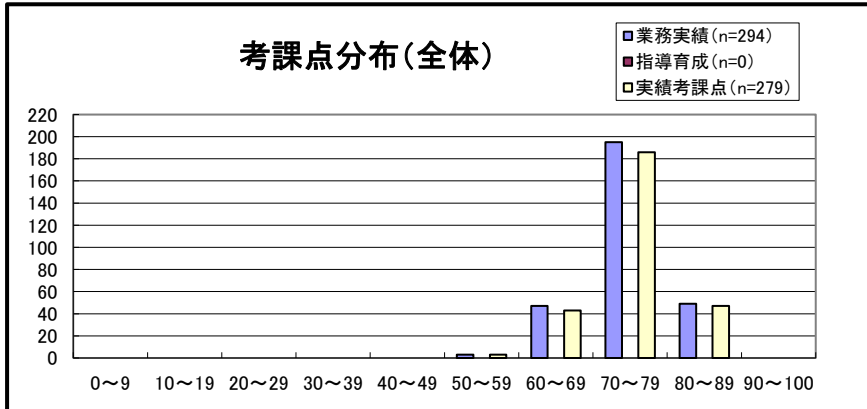
## 令和2年度

# 人事考課の考課結果

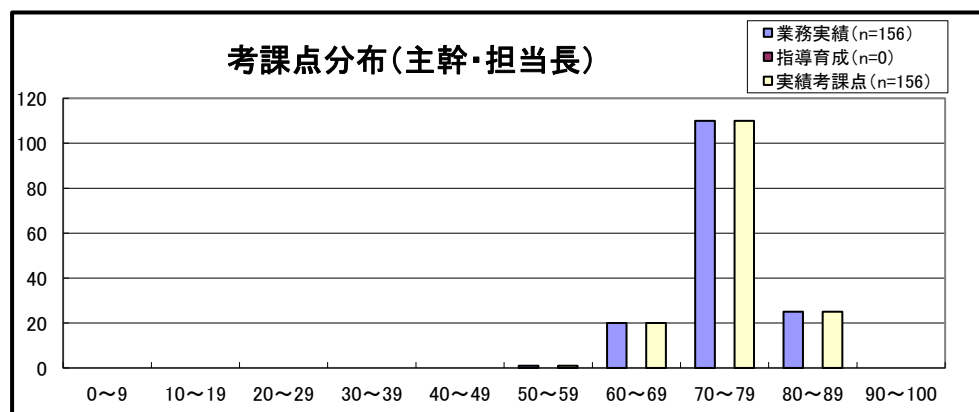
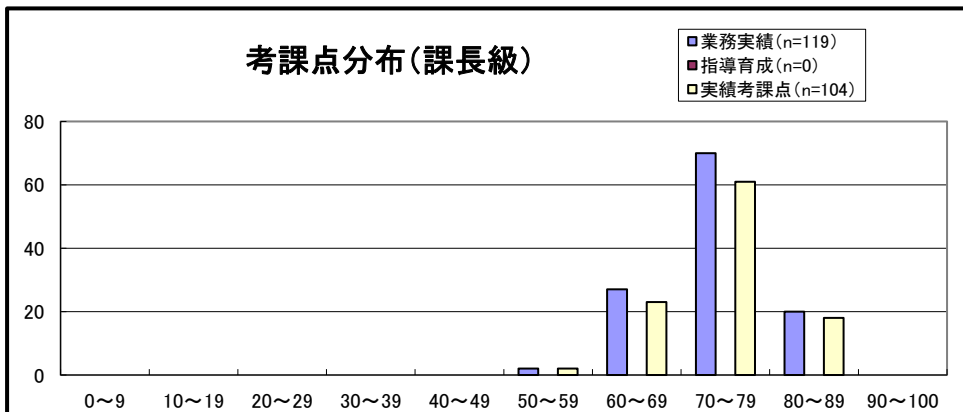
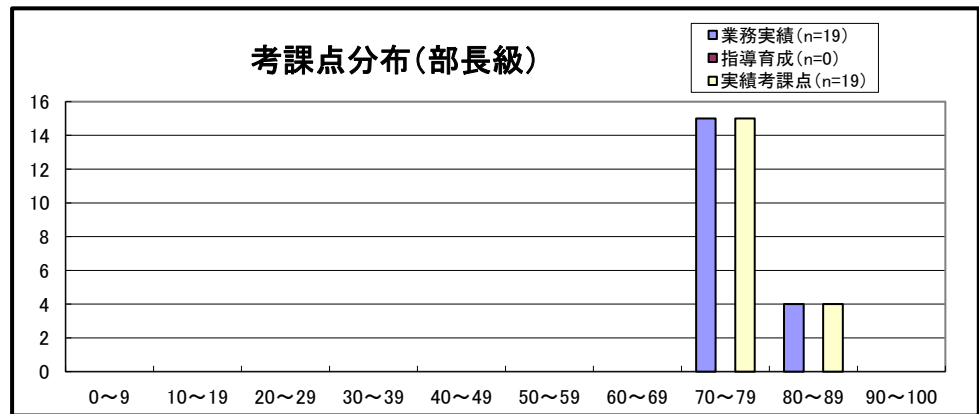
(内容)

	(ページ)
1. 実績考課(目標管理)の結果	
実績考課(目標管理)の考課点分布	1
実績考課(目標管理)の難易度分布	2
部別の難易度分布	3
2. 能力考課の結果	
課長級職員的能力考課結果(マネジメント・サポート含む)	5
主幹・担当長的能力考課結果	6
主査・一般職的能力考課結果	7

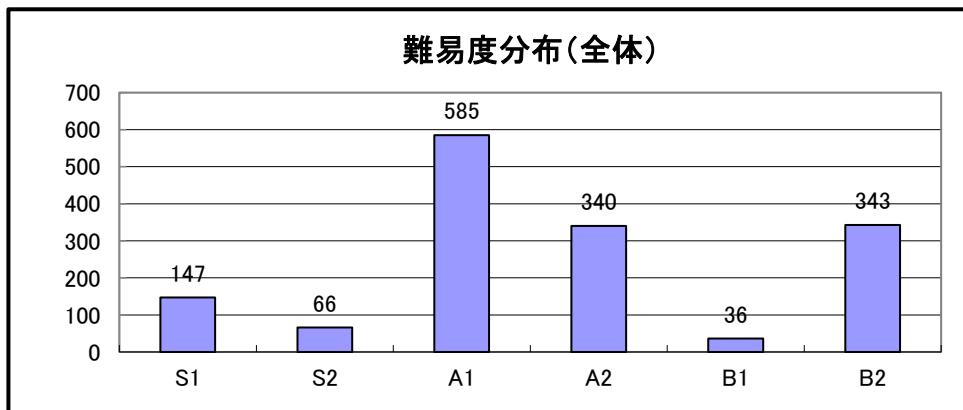
## 令和2年度 実績考課(目標管理)の考課点分布



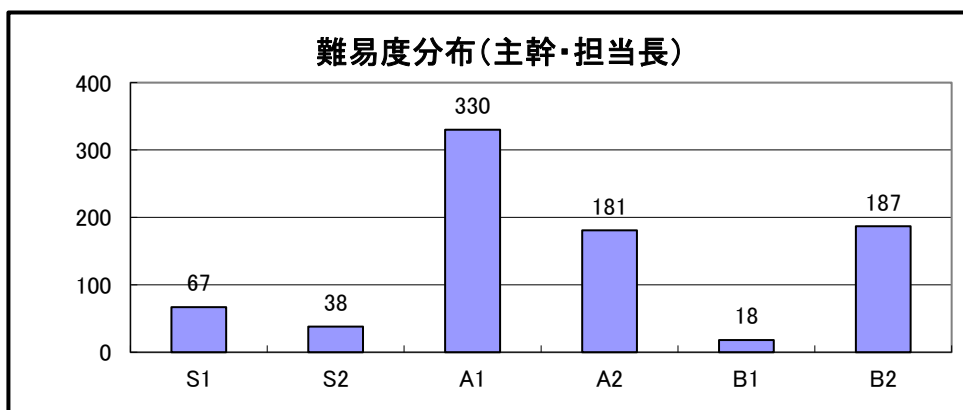
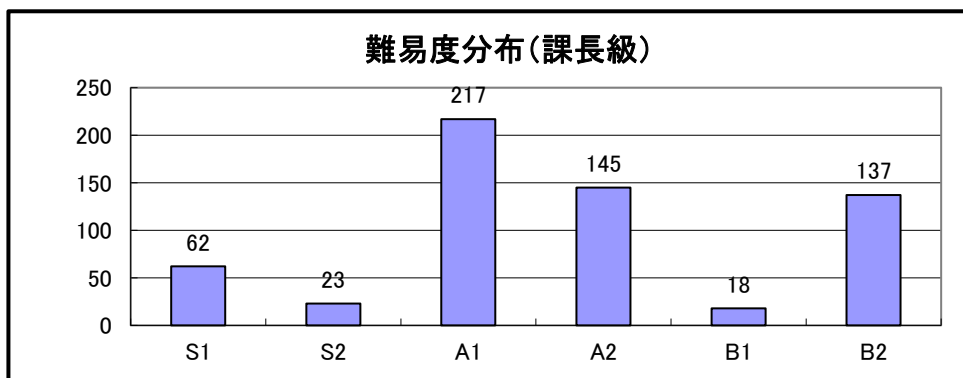
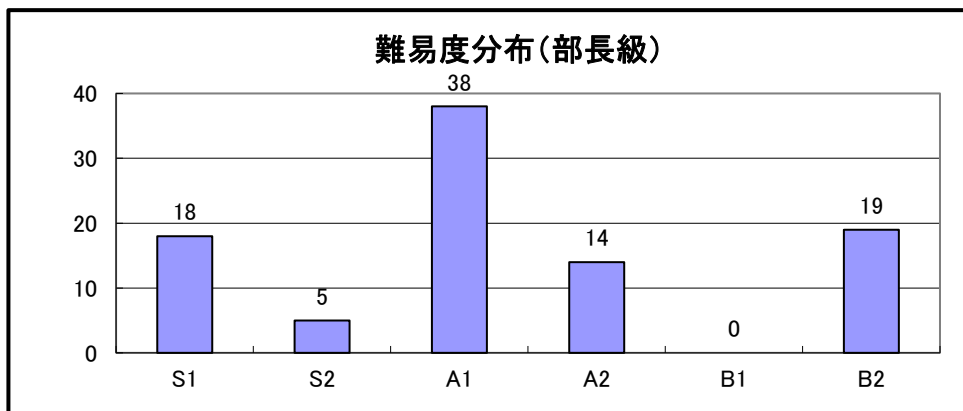
階級	区分	平均点
部長級	業務実績	75.95
	指導育成	
	実績考課点	75.95
課長級	業務実績	73.90
	指導育成	
	実績考課点	73.73
主幹・担当長	業務実績	74.51
	指導育成	
	実績考課点	74.51



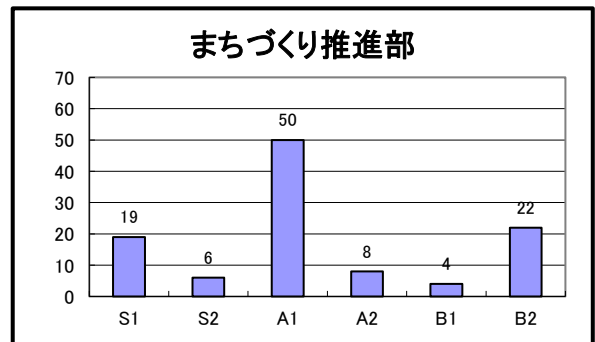
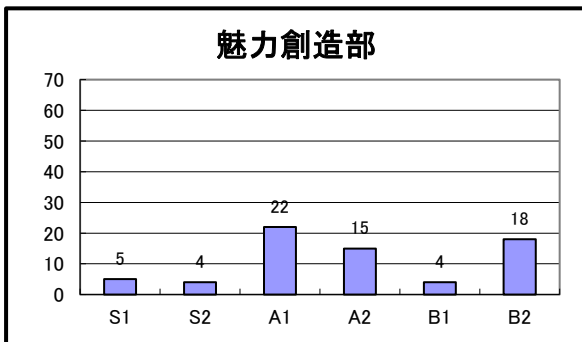
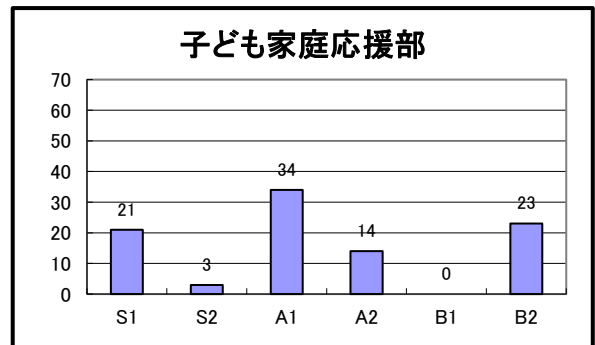
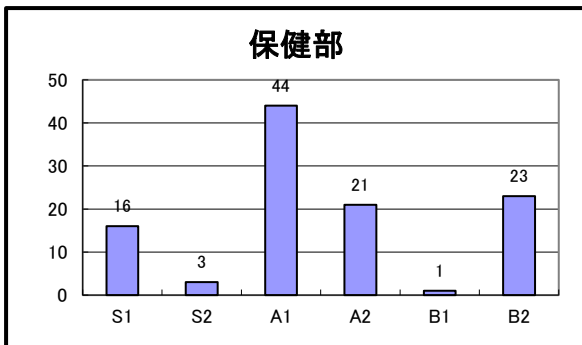
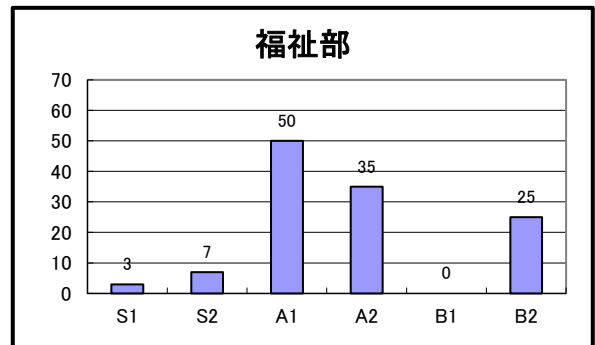
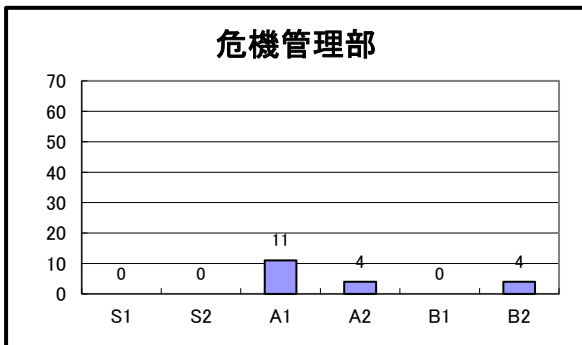
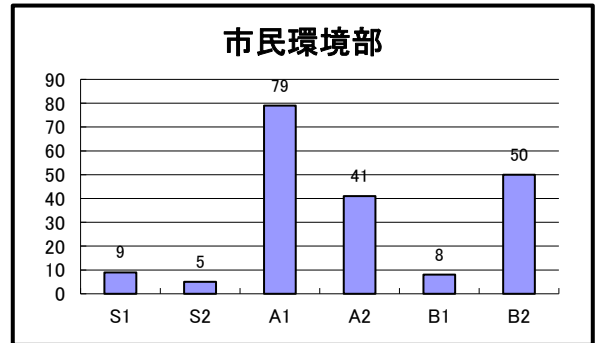
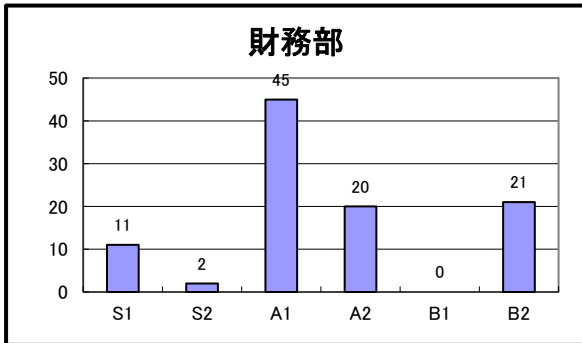
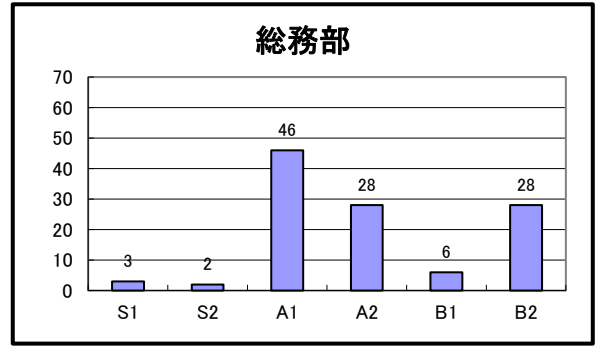
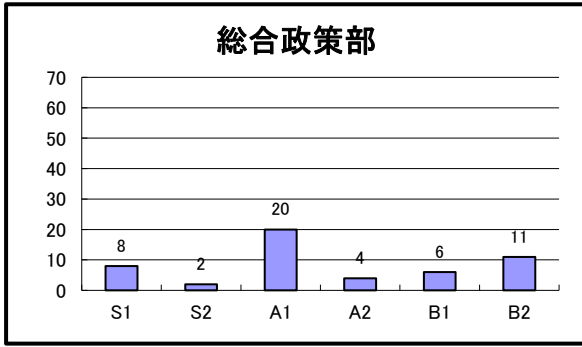
## 実績考課(目標管理)の難易度分布

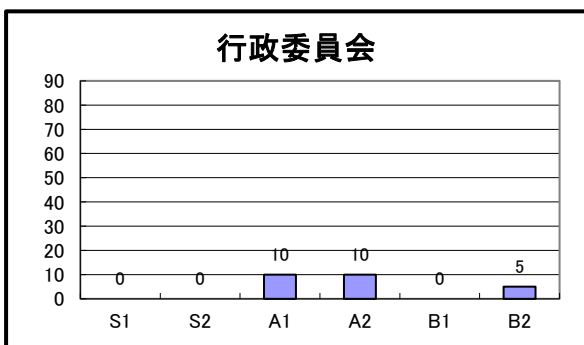
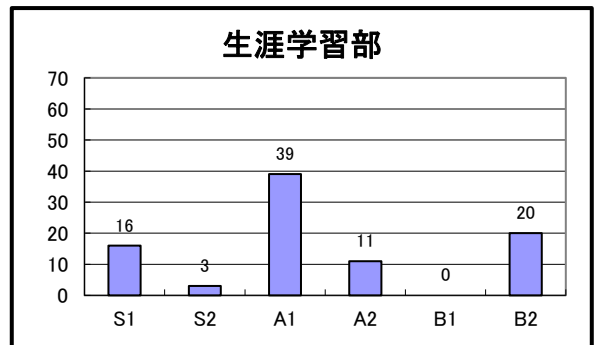
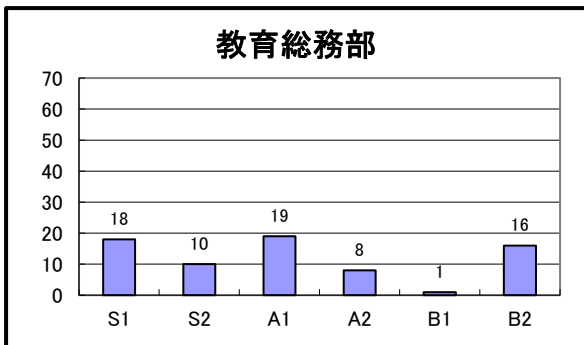
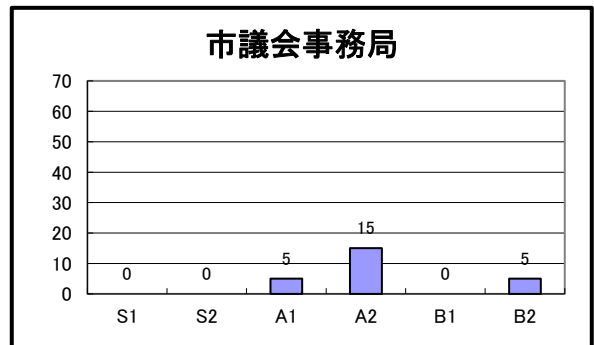
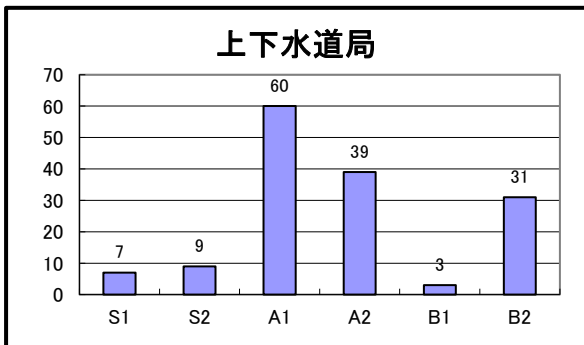
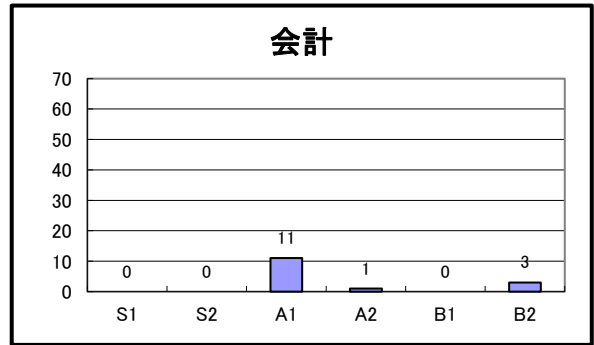
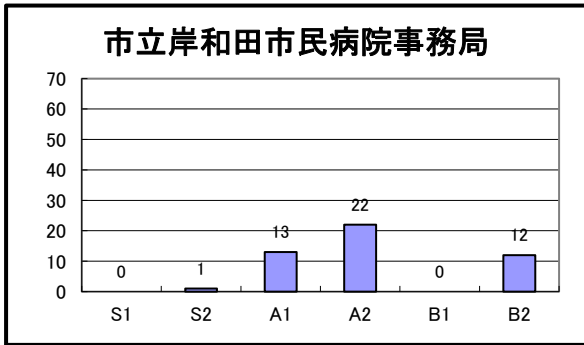
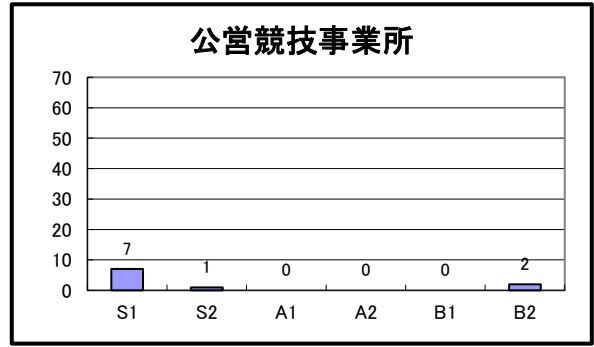
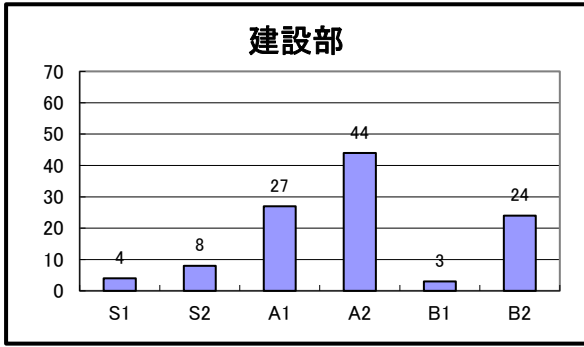


## 職階別の難易度分布



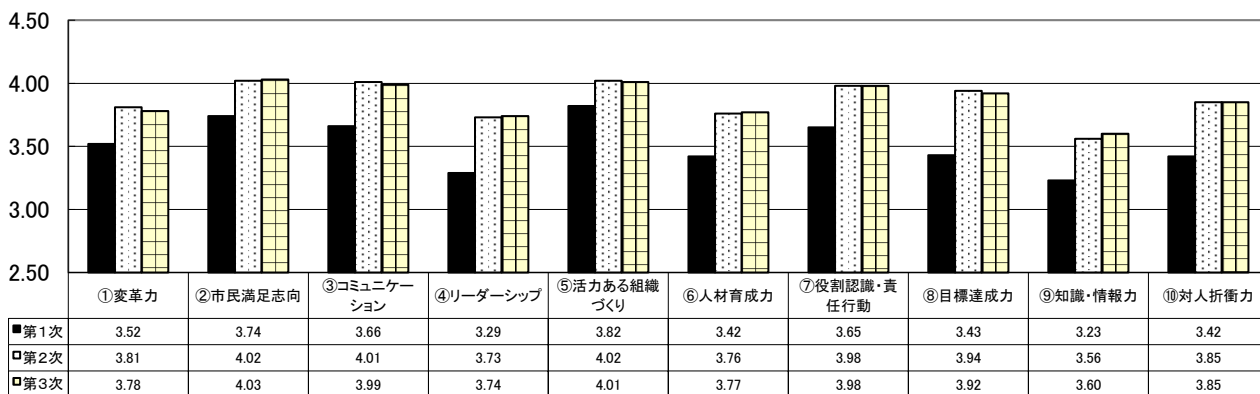
## 部別の難易度分布



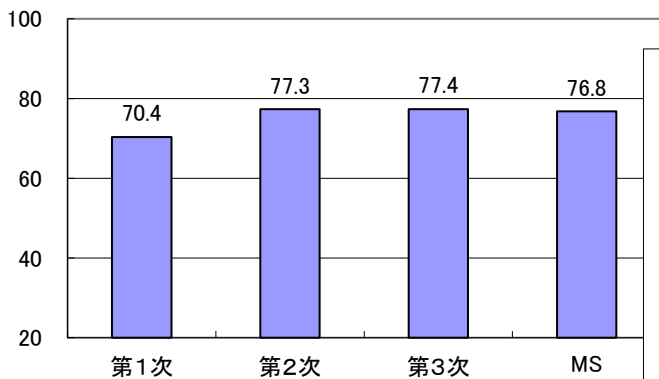


令和2年度 能力考課 課長級の考課結果集計

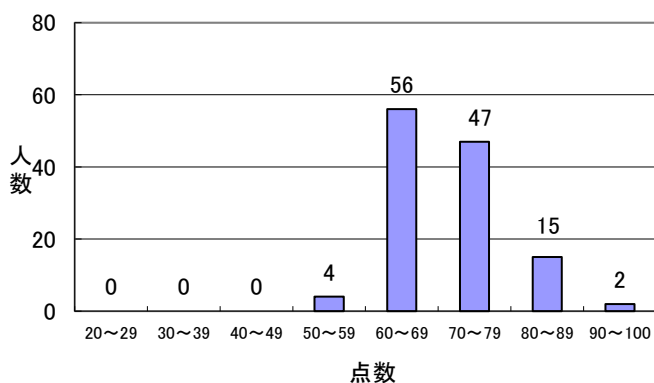
考課項目別平均点



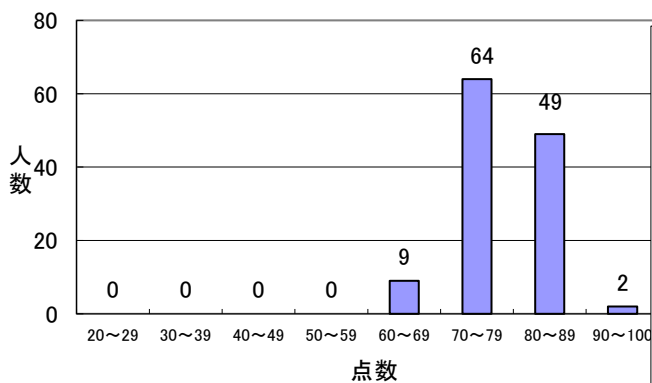
考課点平均



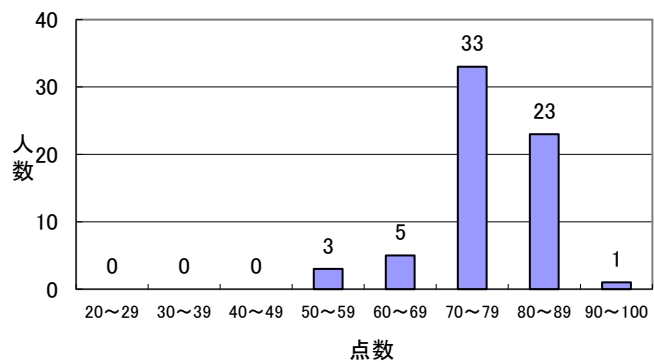
考課点人数分布(1次(本人)考課)



考課点人数分布(3次考課)

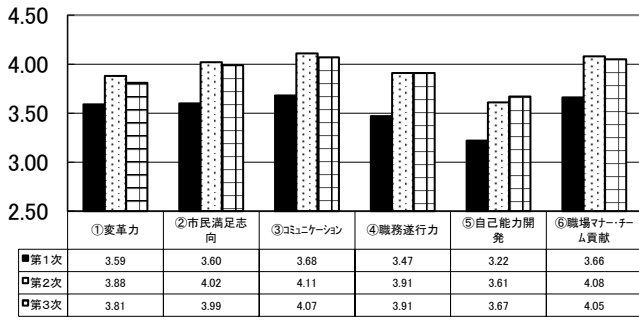


マネジメントサポート

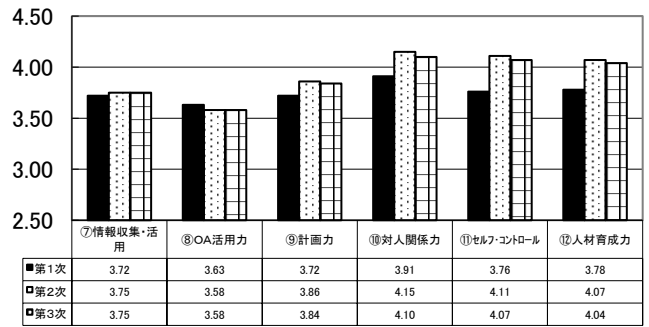


令和2年度 能力考課 主幹・担当長の考課結果集計

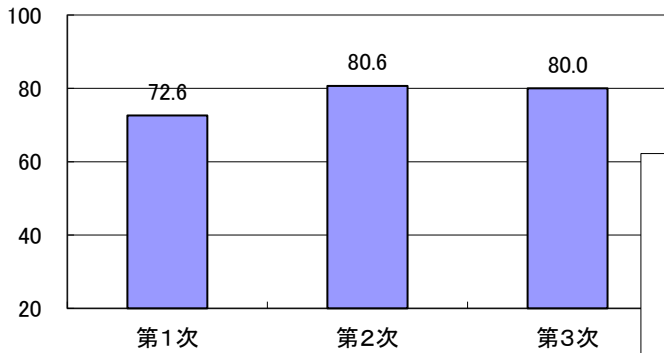
基本コンピテンシー



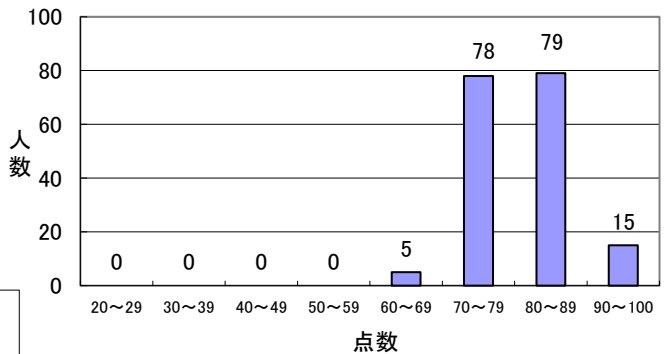
職務コンピテンシー



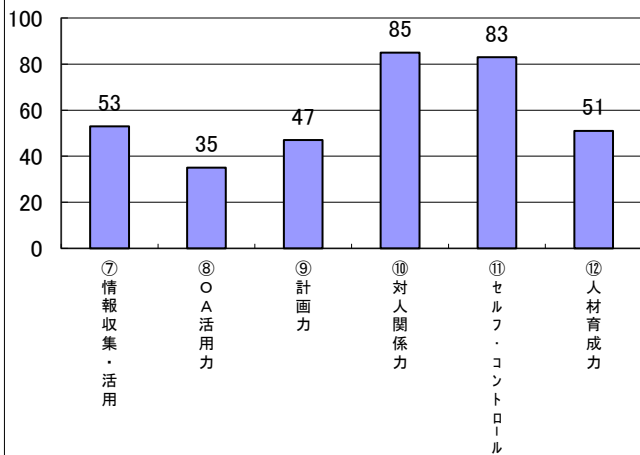
考課点平均(全体)



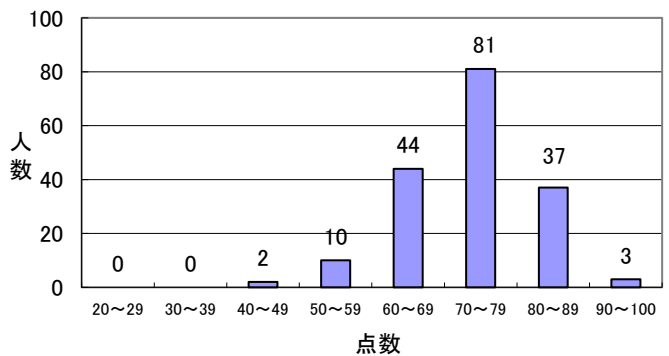
考課点人数分布(3次考課)



職務コンピテンシーの各項目を選択した人数

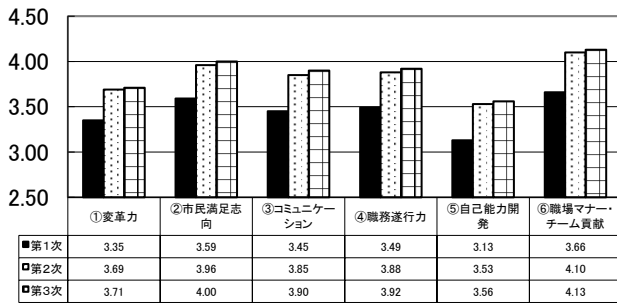


考課点人数分布(1次(本人)考課)

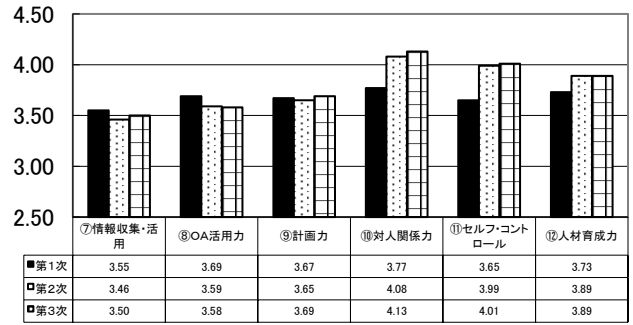


令和2年度 能力考課 主査・一般職の考課結果集計

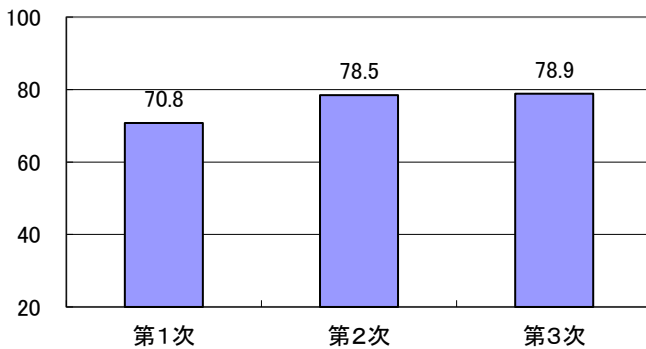
基本コンピテンシー



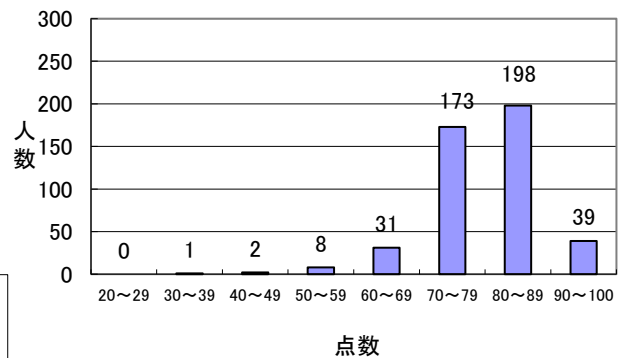
職務コンピテンシー



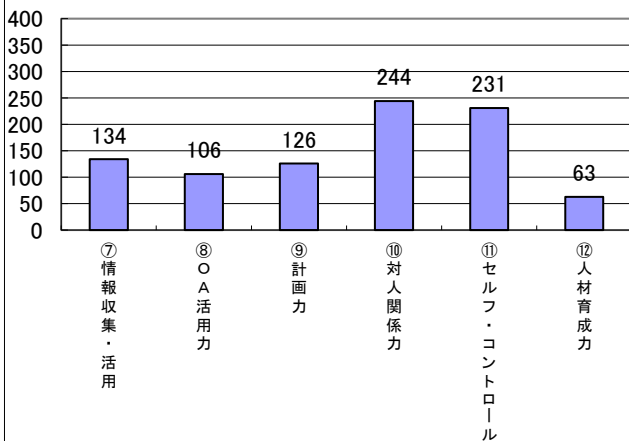
考課点平均(全体)



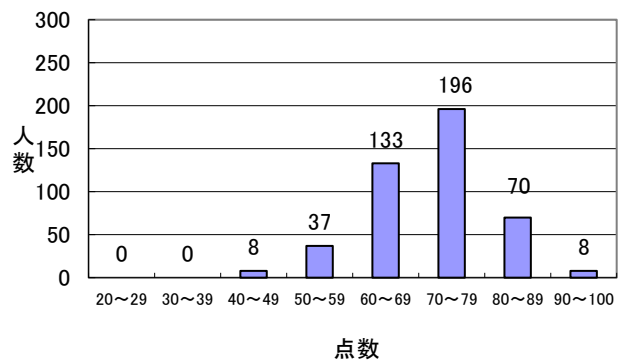
考課点人数分布(3次考課)



職務コンピテンシーの各項目を選択した人数



考課点人数分布(1次(本人)考課)





令和2年度

# 人事考課の考課結果

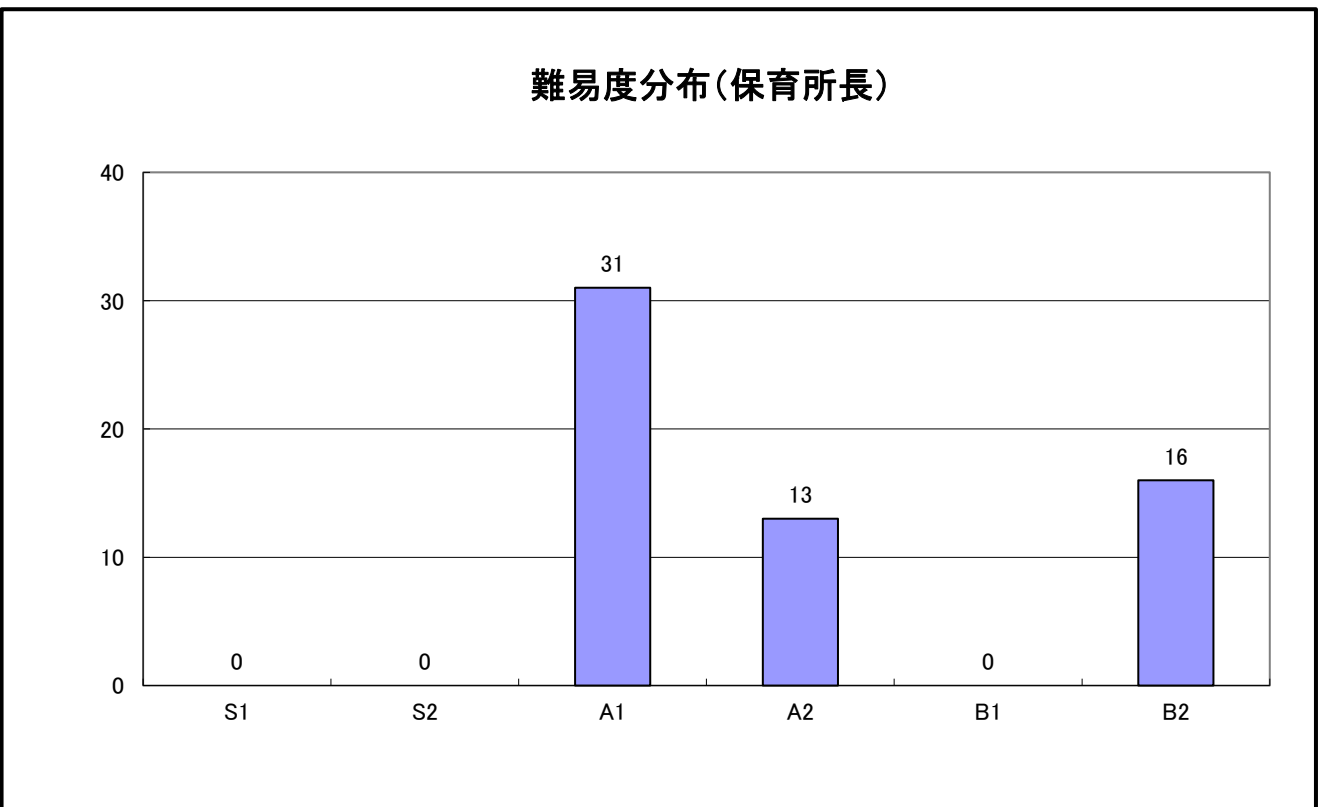
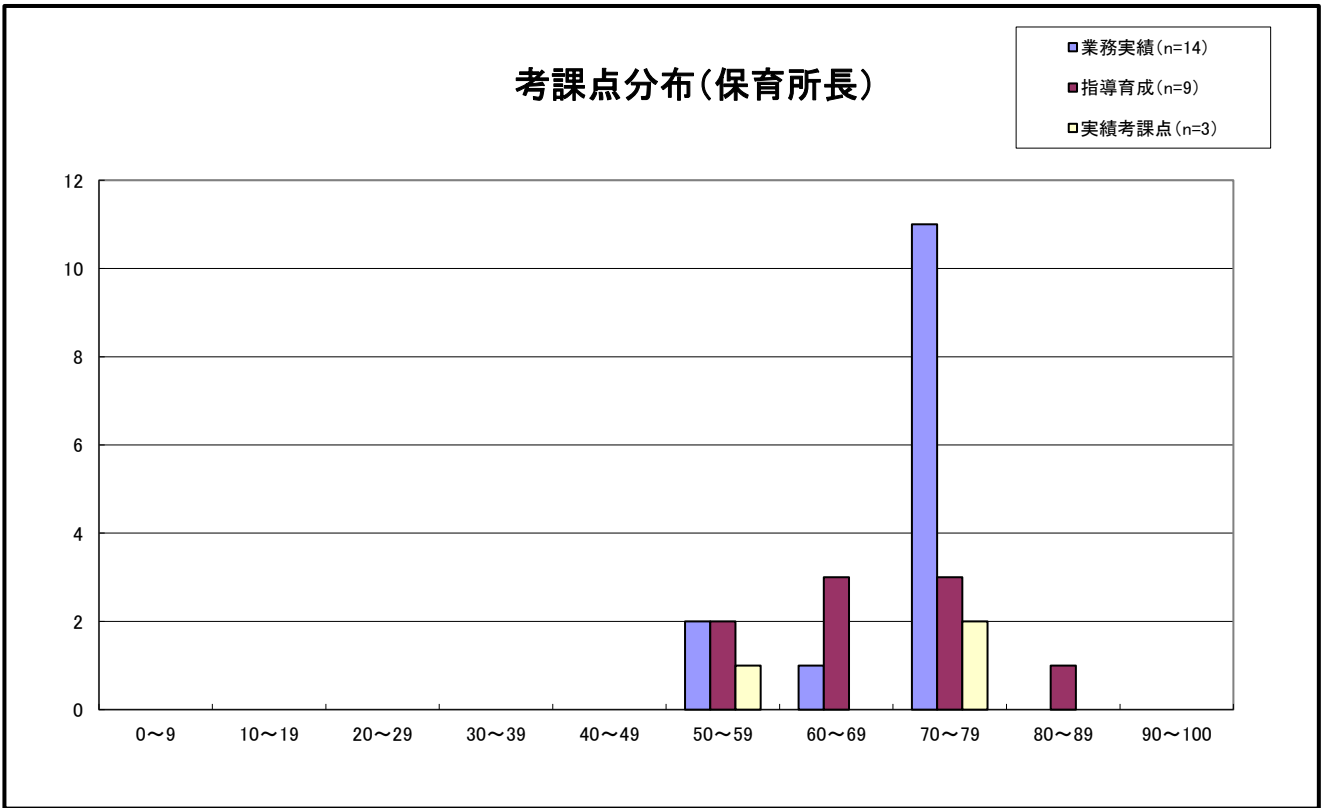
(保育所職場)

(内容)

	(ページ)
1. 実績考課(目標管理)の結果	
実績考課(目標管理)の考課点及び難易度分布	1
2. 能力考課の結果	
保育所長の能力考課結果(マネジメント・サポート含む)	2
保育所長代理、主査、一般職の能力考課結果	3

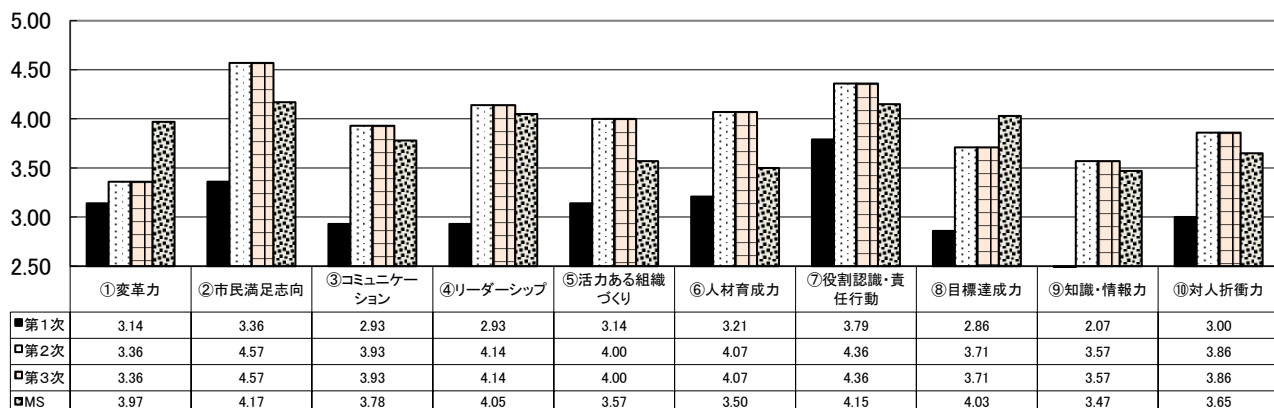
令和2年度 実績考課(目標管理)の考課点分布

階級	区分	平均点
保育所長	業務実績	69.21
	指導育成	68.33
	実績考課点	64.47

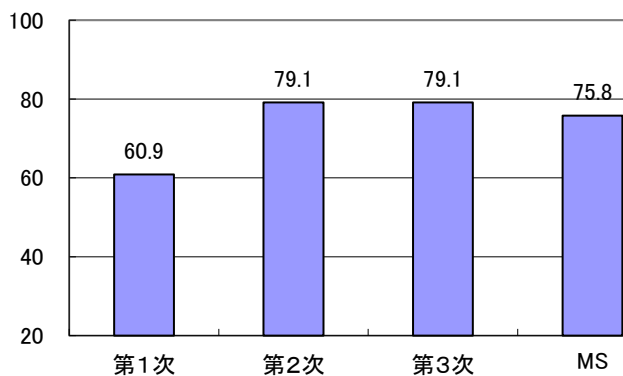


令和2年度 能力考課 保育所長の考課結果集計

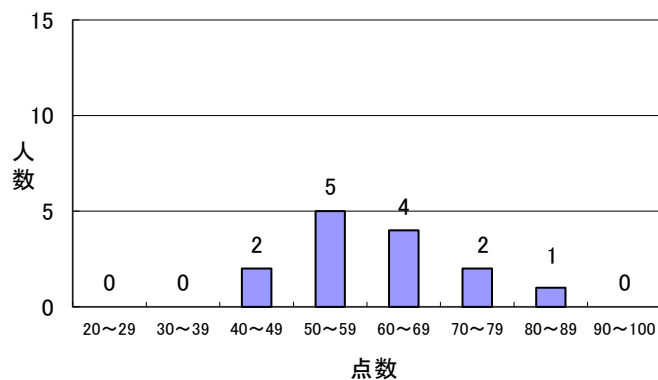
考課項目別平均点



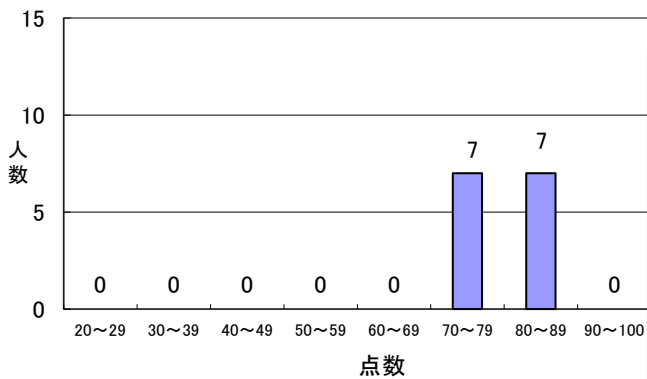
考課点平均



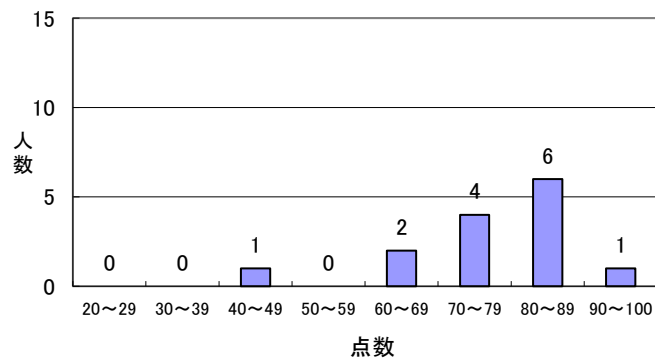
考課点人数分布(1次(本人)考課)



考課点人数分布(3次考課)



マネジメントサポート



令和2年度 保育所長代理、主査・一般職の能力考課結果

