

このニュースでは岸和田市の幼稚園及び保育所の再編状況について随時お知らせしていきます。

## (仮称) 市立旭・太田認定こども園の定員・職員体制

今回は(仮称)市立旭・太田認定こども園の定員設定と職員体制の検討結果についてご紹介します。

定員は0～5歳児までの計184名です。

職員体制は、園長、副園長、主幹保育教諭2名、保育教諭等で構成されます。保育教諭の人数は、国の基準を満たす配置計画となっています。



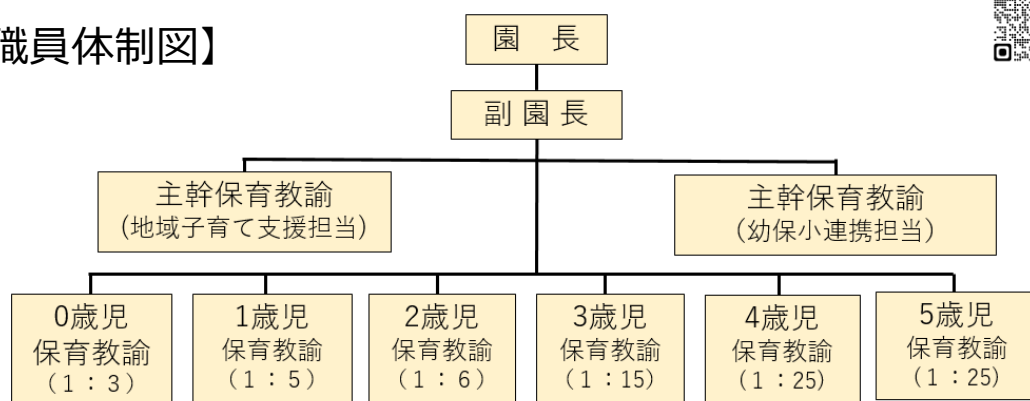
【定員設定】 0～2歳児は各1クラス。  
3～5歳児は各2クラス(1号と2号児童の混合)となります。

	0歳児	1歳児	2歳児	3歳児	4歳児	5歳児	計
1号認定				25	25	25	75
2号認定				20	25	25	70
3号認定	6	15	18				39
計	6	15	18	45	50	50	184

※入園の流れについてはこども園推進課ホームページにてご確認ください。



### 【職員体制図】



( ): 配置基準【保育教諭1人:児童数】

看護師

調理用務員

事務職員

※その他必要に応じた職員を配置する予定です。



現在、(仮称)市立旭・太田認定こども園の名称募集(応募期間は3月1～19日)の応募結果から、園の名称を検討しています。決定した名称は第6号で発表予定です。たくさんのご応募ありがとうございました。

(こども園推進課職員)