

このニュースでは岸和田市の幼稚園及び保育所の再編状況について随時お知らせしていきます。

(仮称) 市立旭・太田認定こども園の設計が完了しました！

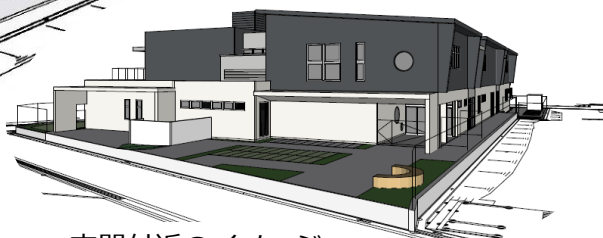
○ 鉄筋コンクリート造2階建て（延床面積1,692.05㎡・園庭面積764㎡）



園舎（南西側）のイメージ



園舎（北東側）のイメージ



玄関付近のイメージ

【園舎の特徴】

- ① 見通しの良い施設配置だけでなく、ICT（登降園システム）や安全対策カメラの導入、園の周囲のフェンス高さを1.8mとする等、園児が安心して生活できる施設づくりを心掛けました。
- ② 0～3歳児室、一時保育室を1階に配置しています。
0～2歳児用の遊戯室を1階に、3～5歳児用の遊戯室・屋上園庭を2階に設け、園児が広いスペースで遊べるように配慮しました。
- ③ 駐車場を2か所（太田小学校裏門付近、太田プール駐車場（オフシーズン））に設け、送迎時の安全確保、近隣住民への影響の緩和を行います。



設計にあたっては、「園児が主役」をコンセプトとし、園児が使い易いような施設になるよう議論を重ねてきました。岸和田市が誇る教育・保育施設になるよう、完成まで頑張ります。（施設整備検討部会）