

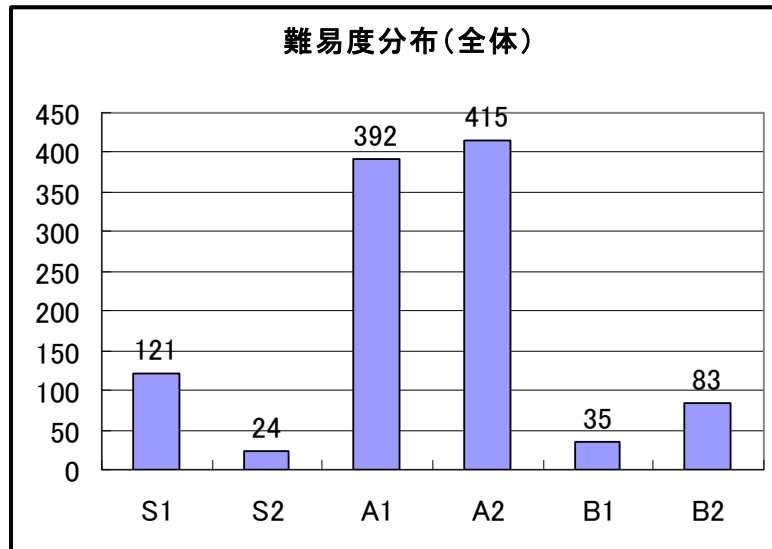
平成 18 年度

人事考課の考課結果

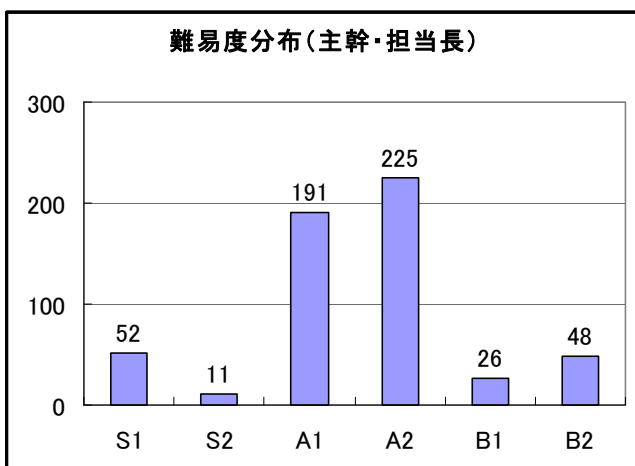
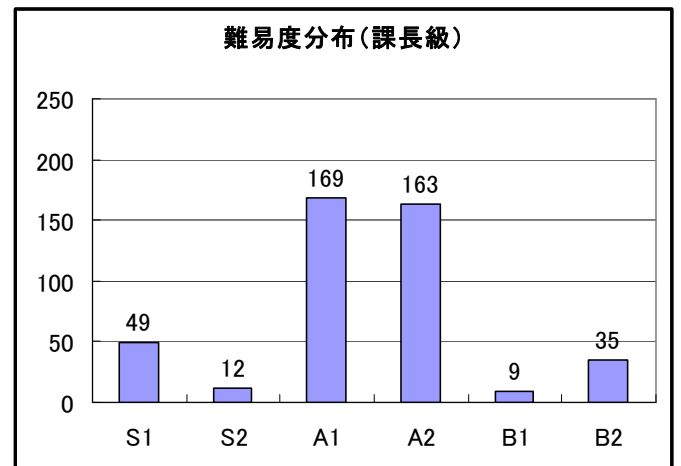
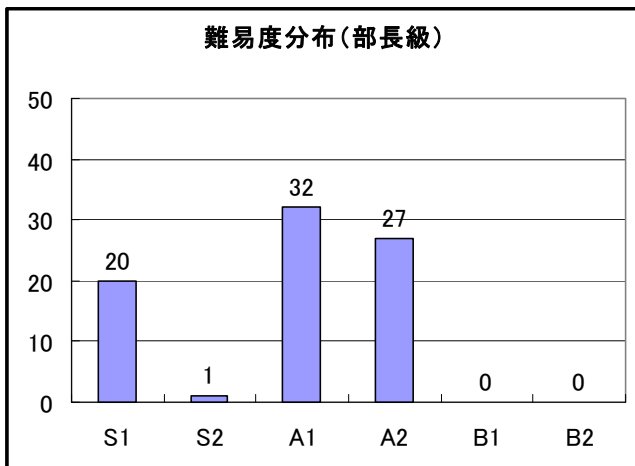
(内容)

	(ページ)
1. 実績考課 (目標管理) の結果	
実績考課 (目標管理) の難易度分布	1
部別の難易度分布	2
実績考課 (目標管理) の考課点分布	3
2. 能力考課の結果	
課長級職員的能力考課結果 (マネジメント・サポート含む)	4
担当長・主幹・担当長(主査)の能力考課結果	5
主査・一般職の能力考課結果	6

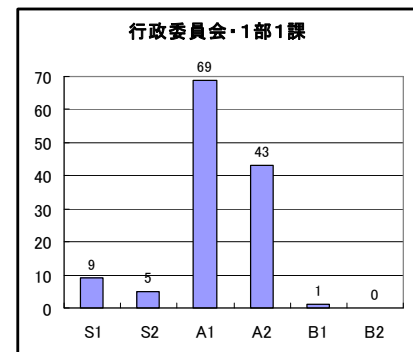
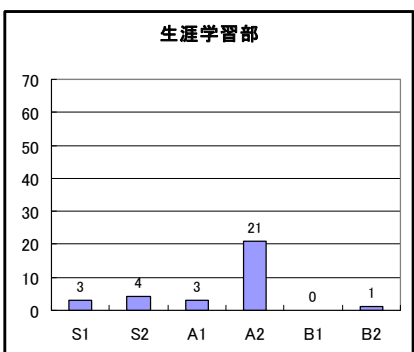
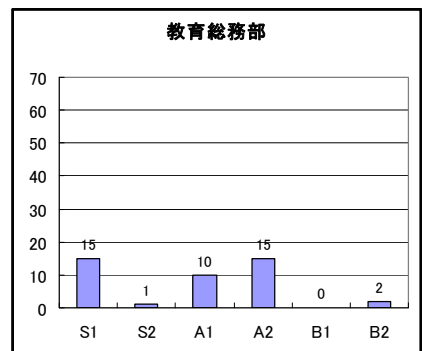
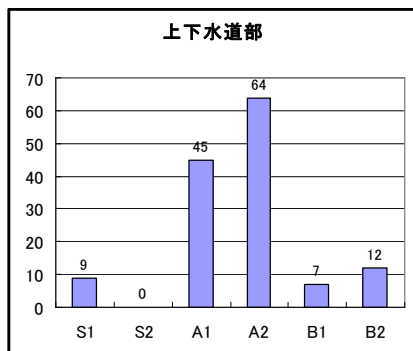
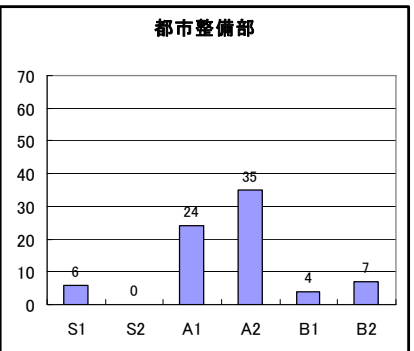
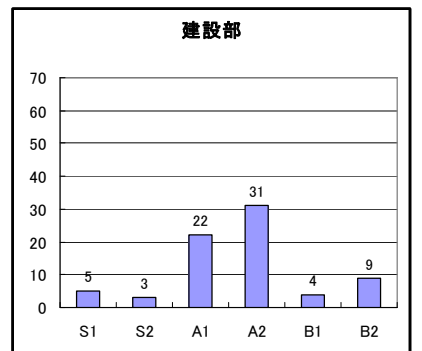
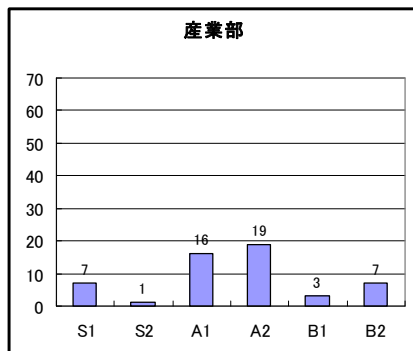
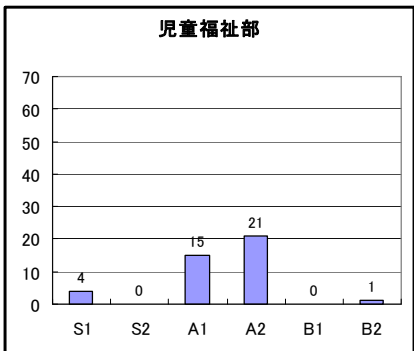
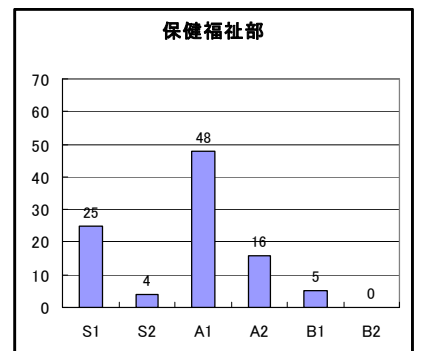
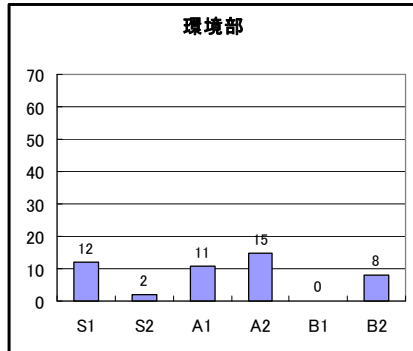
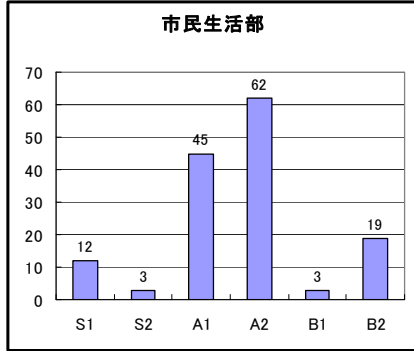
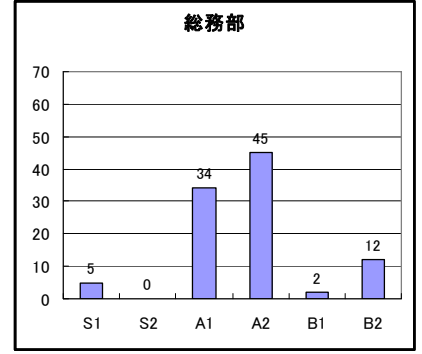
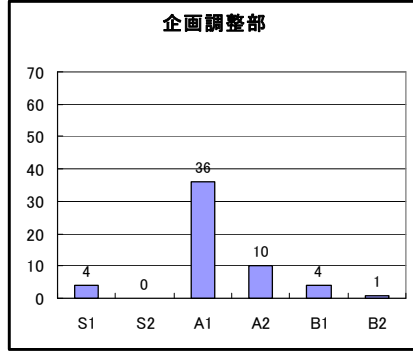
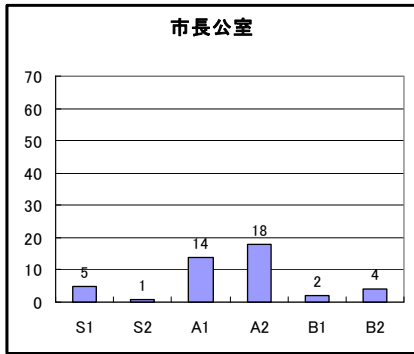
平成18年度 実績考課（目標管理）の難易度分布



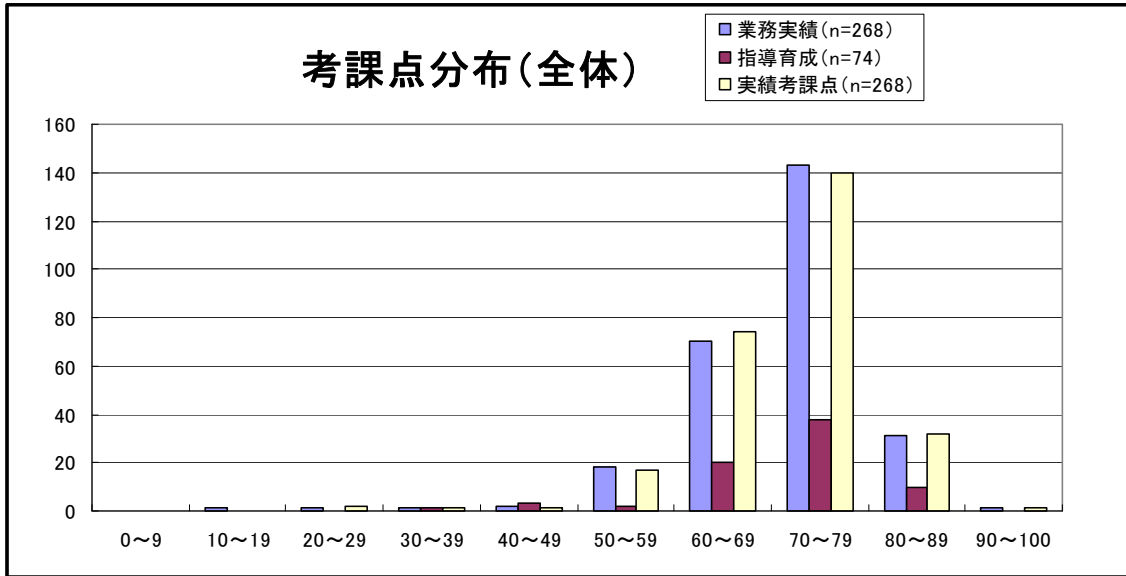
職階別の難易度分布



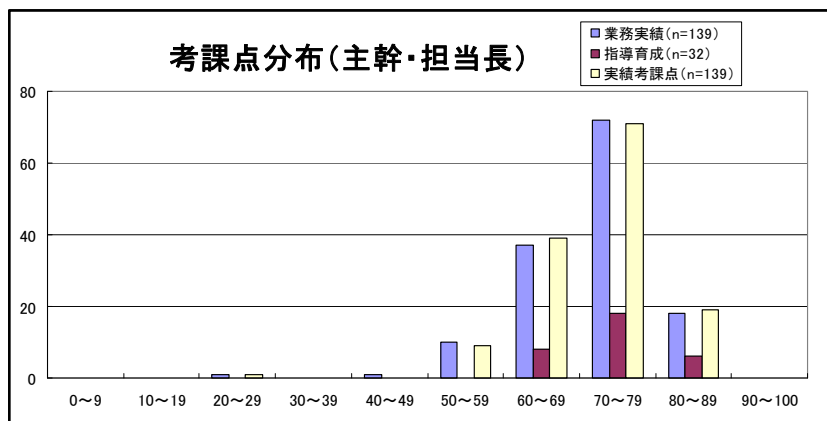
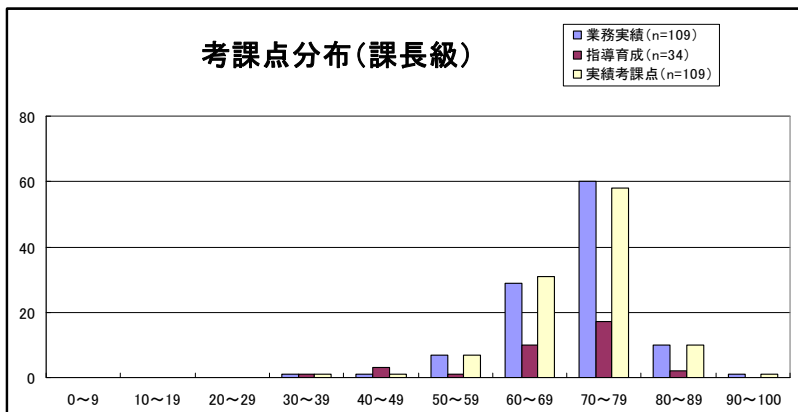
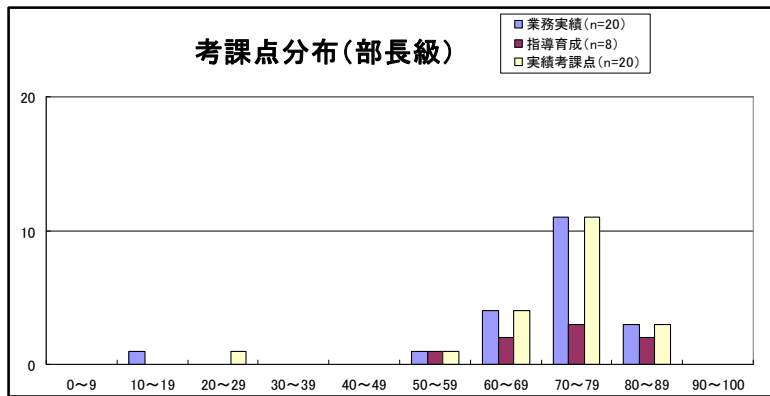
平成18年度 部別の難易度分布



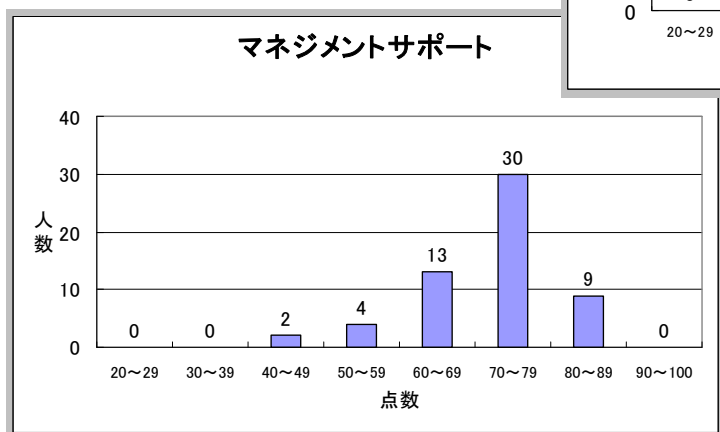
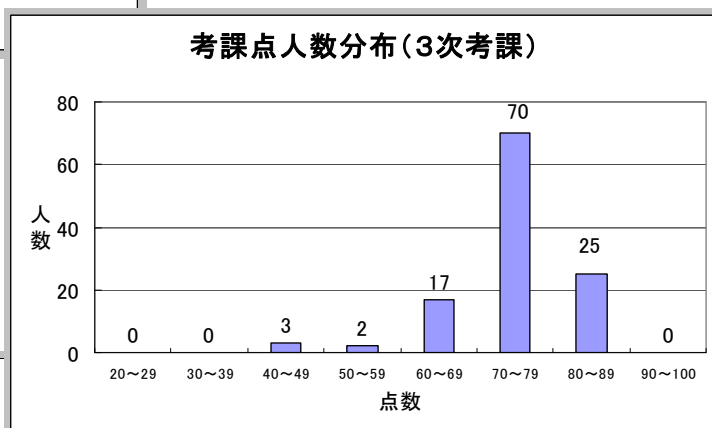
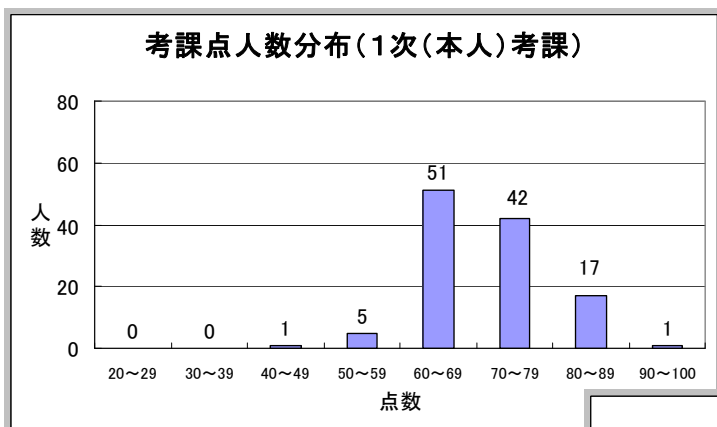
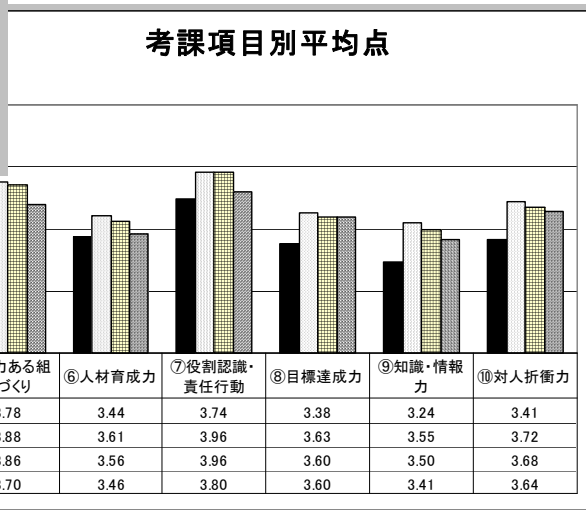
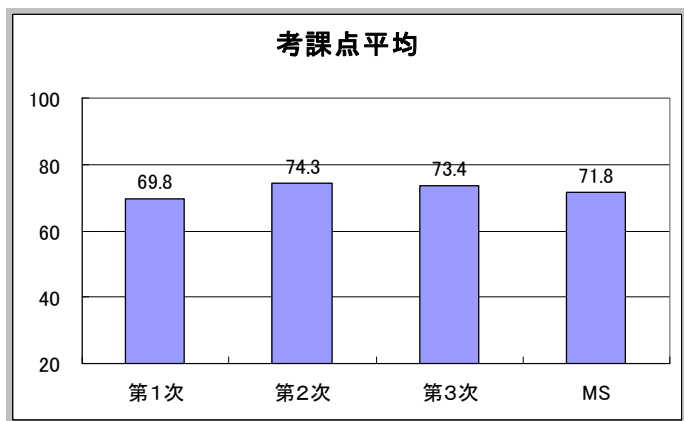
実績考課（目標管理）の考課点分布



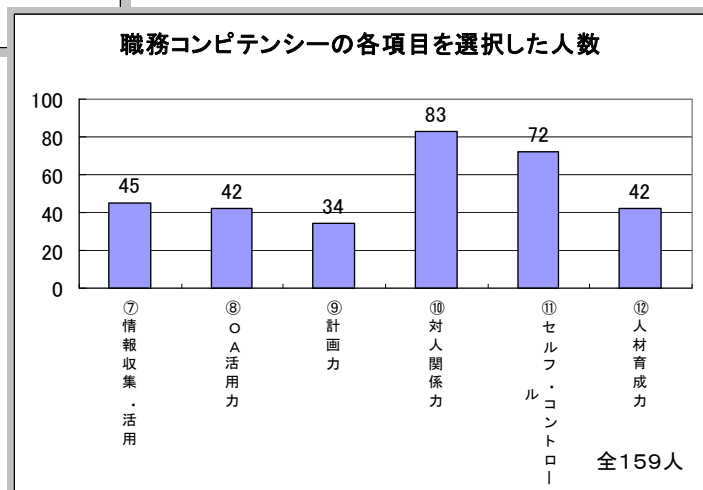
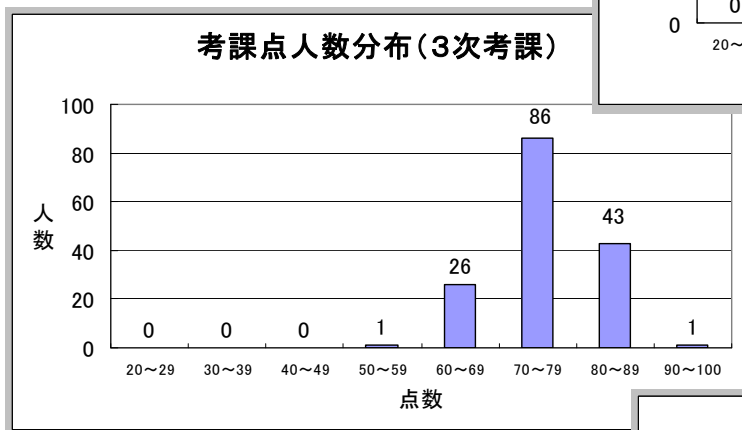
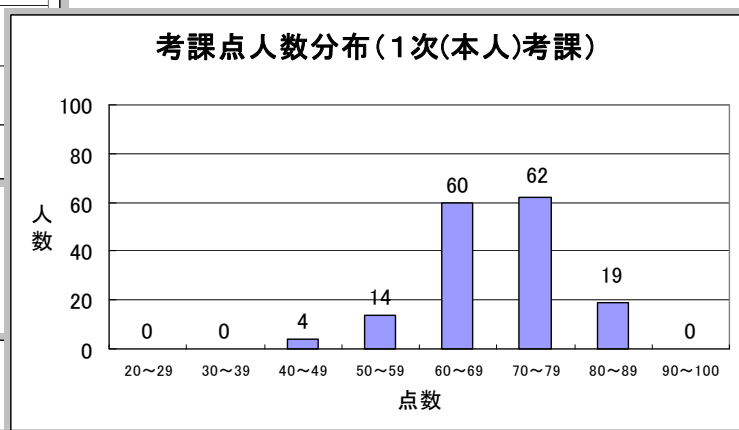
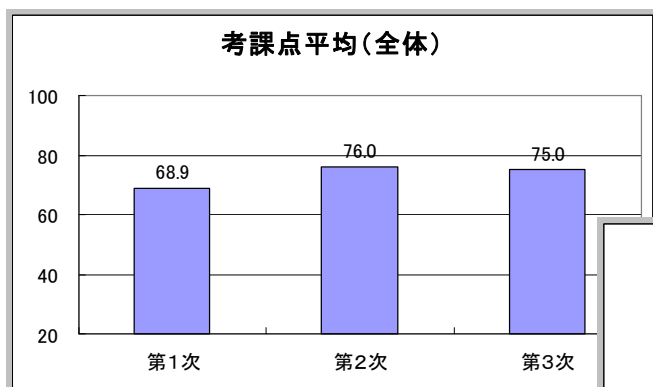
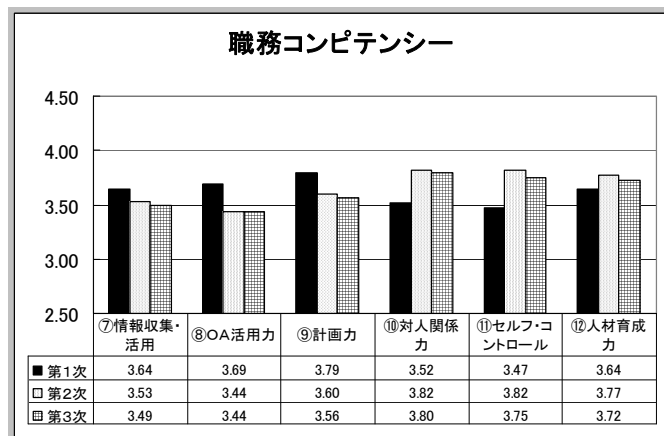
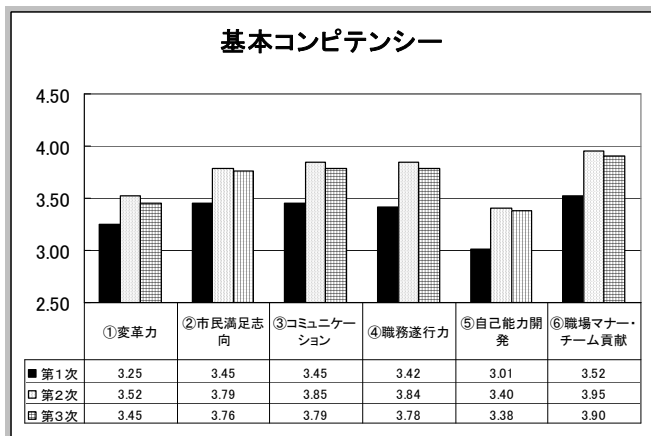
階級	区分	平均点
部長級	業務実績	69.85
	指導育成	70.23
	実績考課点	70.00
課長級	業務実績	70.93
	指導育成	67.18
	実績考課点	70.67
主幹・担当長	業務実績	70.99
	指導育成	72.88
	実績考課点	71.18



平成18年度 課長級職員の能力考課結果



平成18年度 担当長・主幹・担当長(主査)の能力考課結果



平成18年度 主査・一般職員の能力考課結果

