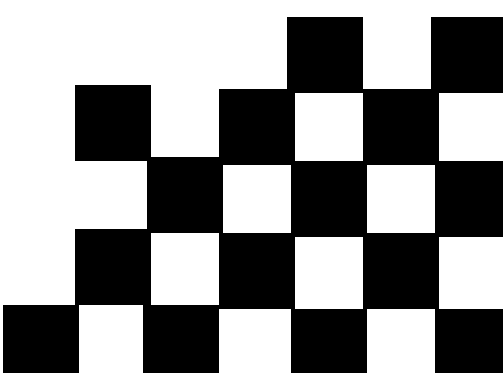


地区市民協議会

Area citizen conference



地区市民協議会

住みよいまちづくりをめざして

—地域に合わせた個性ある活動—

地区市民協議会は、生活の最も身近な範囲である小学校区ごと（別紙：地区市民協議会設置状況）にある、地域コミュニティ組織です。

地区市民協議会では、地域で困っていることや取り組みたいことを住民が自主的に話し合い、いろんな立場の人と連携し、みんなの力で住みよいまちにしていこうと活動しています。そこに住む人が関心を持って地域を考えることが、“住みよいまちづくり”の基本です。

みなさんも“住んでいる地域からのまちづくり”をはじめませんか？

◆ 運営委員会

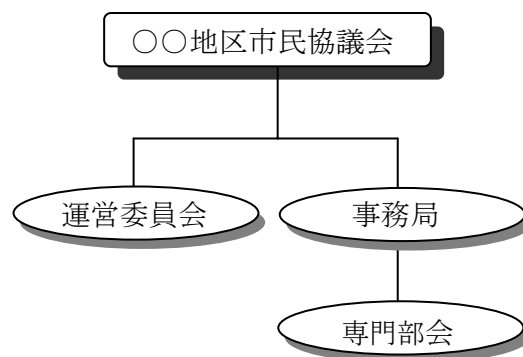
企画・調整・決定など組織の総合的な統括をしています。

◆ 事務局

主に活動環境の整備や事務処理などを行っています。また、地域の情報収集（地域住民の意見、提案）を検討したり、情報の発信をしています。

◆ 専門部会

地区市民協議会では、部会組織を中心としています。部会活動は、主に【福祉部会】【環境部会】【人権部会】【青少年部会】【体育文化部会】【広報部会】などの部会があります。詳しくは、別紙：地区市民協議会部会表を参照ください。



【組織イメージ図】

お問合せは 岸和田市市民生活部自治振興課へ

〒596-8510 岸和田市岸城町7-1

TEL 072(423)9436 FAX 072(423)6933

Eメール jichi@city.kishiwada.osaka.jp

◇ 地区市民協議会設置状況

平成21年4月現在

	協 議 会 名	設置年月	対象校区	拠 点 施 設
1	城北地区市民協議会	昭和48・4	城北	城北地区公民館
2	大芝連合運営協議会	昭和55・11	大芝	大芝地区公民館
3	旭地区市民協議会	昭和56・10	旭	東岸和田市民センター
4	新条地区市民協議会	昭和56・10	新条	新条地区公民館
5	春木地区市民協議会	昭和58・2	春木	春木地区公民館
6	常盤地区市民協議会	昭和58・8	常盤	常盤青少年会館
7	八木地区市民協議会	昭和59・7	八木	青年の家
8	八木北地区市民協議会	昭和59・7	八木北	青年の家
9	八木南地区市民協議会	昭和59・7	八木南	青年の家
10	城内地区市民協議会	昭和59・11	城内	南公園小体育館
11	東葛城地区市民協議会	昭和62・8	東葛城	葛城上地区公民館
12	浜地区市民協議会	昭和63・3	浜	臨海会館
13	山直北地区市民協議会	昭和63・9	山直北	山直市民センター
14	修斉地区市民協議会	平成1・5	修斉	有真香会館 (葛城地区公民館)
15	大宮地区市民協議会	平成2・6	大宮	大宮青少年会館
16	朝陽地区市民協議会	平成2・12	朝陽	光陽地区公民館
17	東光地区市民協議会	平成3・1	東光	福祉総合センター
18	光明地区市民協議会	平成4・3	光明	光明地区公民館
19	天神山地区市民協議会	平成4・9	天神山	天神山地区公民館
20	山直南地区市民協議会	平成5・11	山直南	山滝地区公民館
21	太田地区市民協議会	平成6・4	太田	東岸和田市民センター
22	城東地区市民協議会	平成6・4	城東	山直市民センター
23	中央地区市民協議会	平成11・2	中央	市立公民館
24	山滝地区市民協議会	平成12・2	山滝	内畑町会館

◇ 平成21年度 地区市民協議会部会表

協議会名	福祉部会	環境部会	人権部会	青少年部会	体育部会	文化部会	広報部会	防災等部会
城北	○	○	○	○	○	○	○	
大芝	○	○	○	○	○	○	○	○ (防災)
旭・太田	○	○	○	○	○	○	○	
新条	○	○	○	○	○	○		
春木	○	○	○	○	○	○	○	
常盤	○	○	○	○	○	○	○	
八木	○	○	○	○	○	○	○	
八木北	○	○	○	○	○	○	○	
八木南	○	○	○	○	○	○	○	
城内	○	○	○	○	○	○	○	
東葛城	○	○	○	○	○	○	○	
浜	○	○	○	○	○	○	○	
山直北・城東	○	○	○	○	○	○	○	○ (防犯)
修斉	○	○		○	○	○	○	
大宮	○	○	○	○	○	○	○	
朝陽	○	○	○	○	○	○	○	
山直南	○	○	○	○	○	○	○	
東光	○	○	○	○	○	○		
光明	○	○	○	○	○	○	○	
天神山	○	○	○	○	○	○	○	
中央	○	○	○	○		○		
山滝	○	○	○	○	○	○	○	